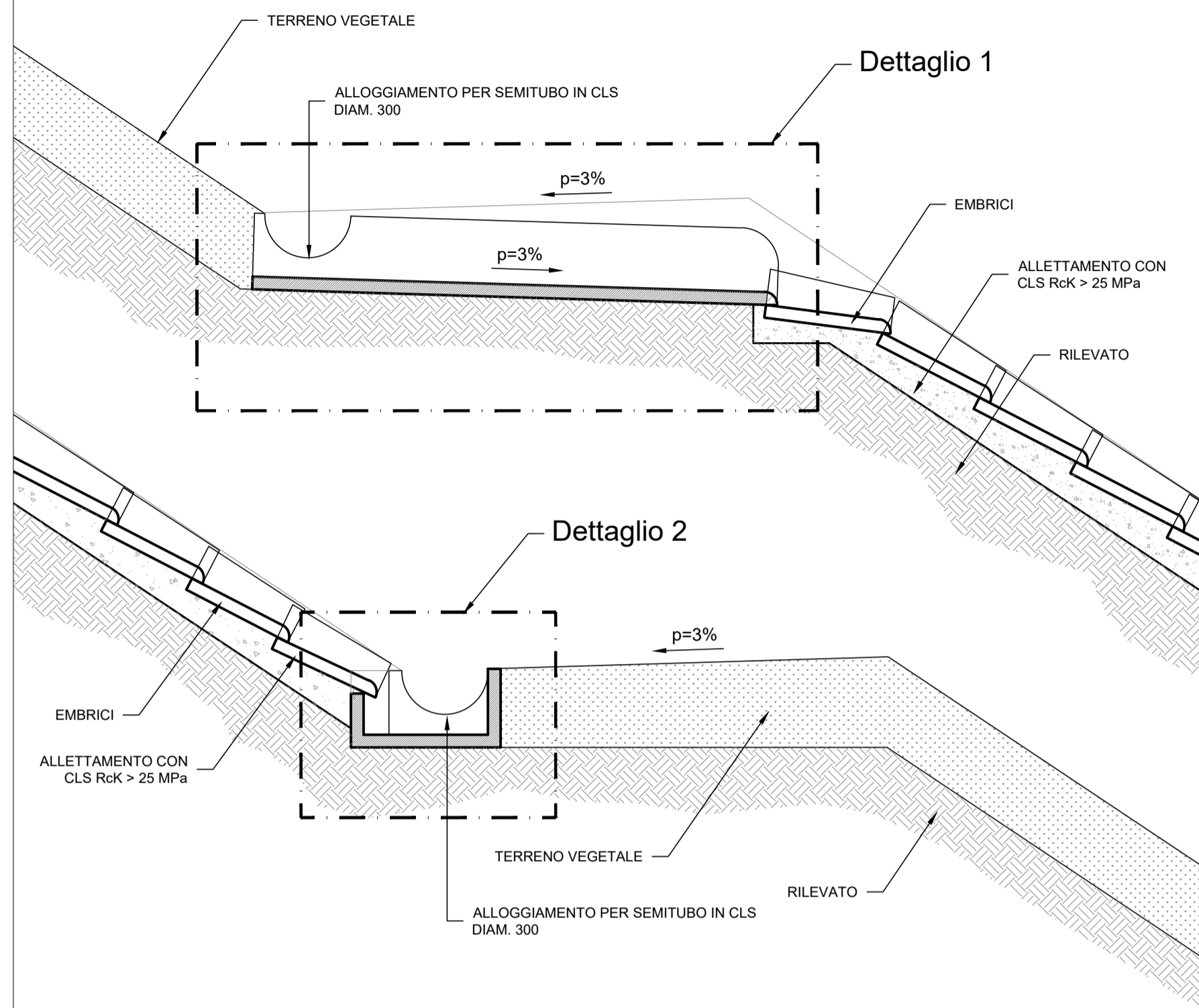
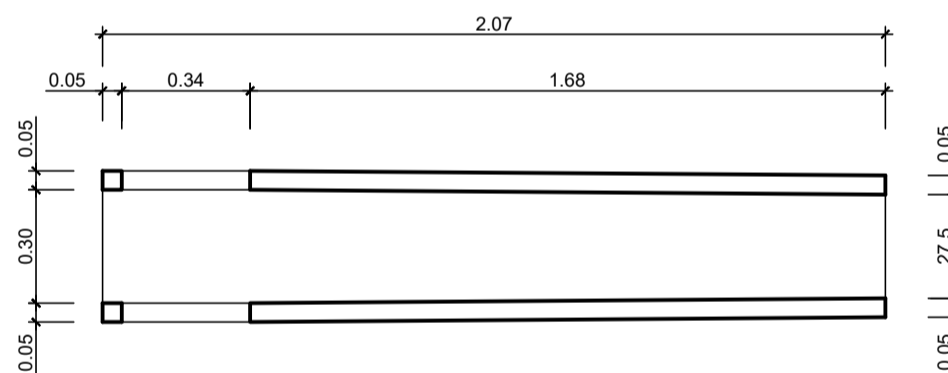


Particolari elemento di unione degli embrici sulla banca

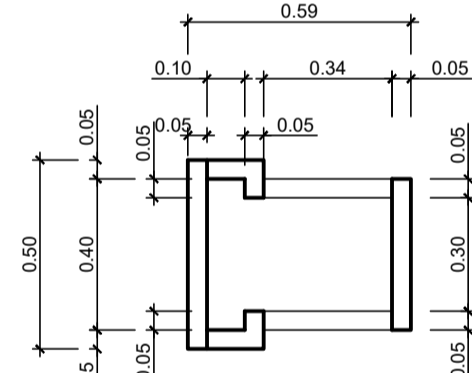
SCALA 1:20



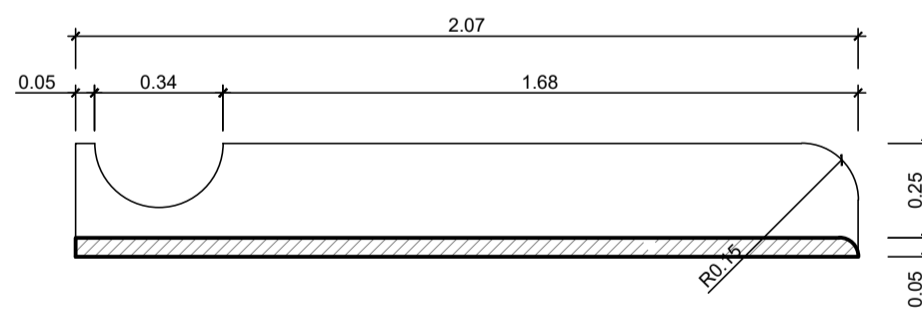
Dettaglio 1
Pianta



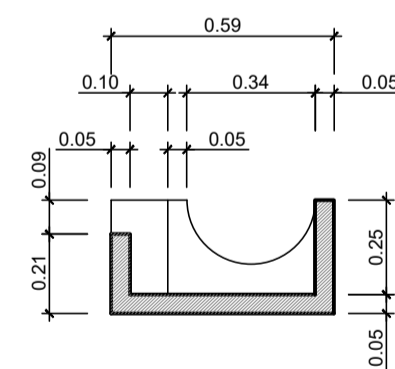
Dettaglio 2
Pianta



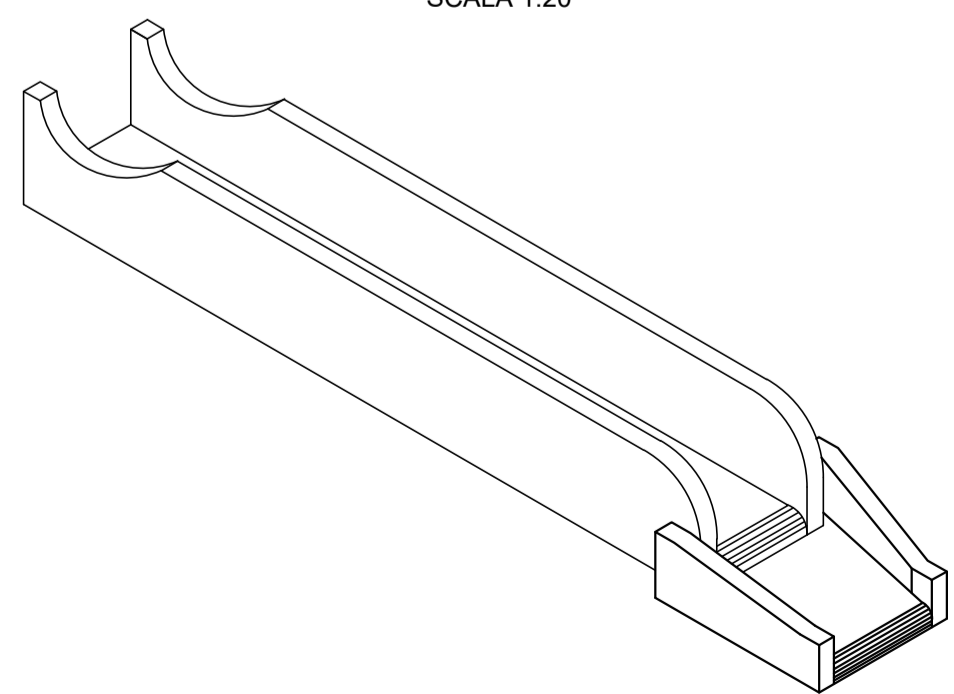
Sezione



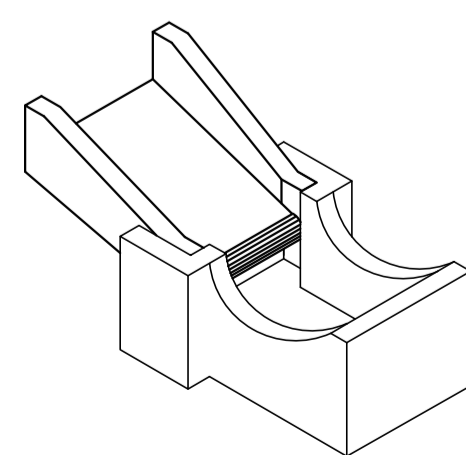
Sezione



Vista assometrica
SCALA 1:20

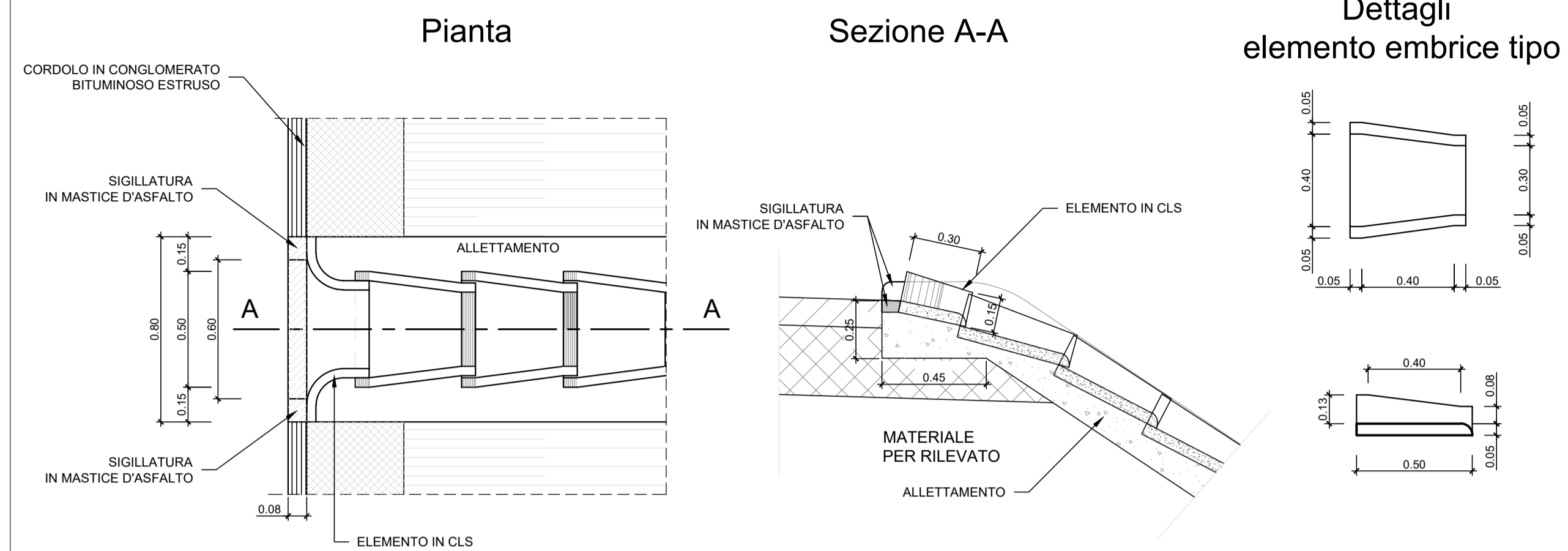


Vista assometrica
SCALA 1:20



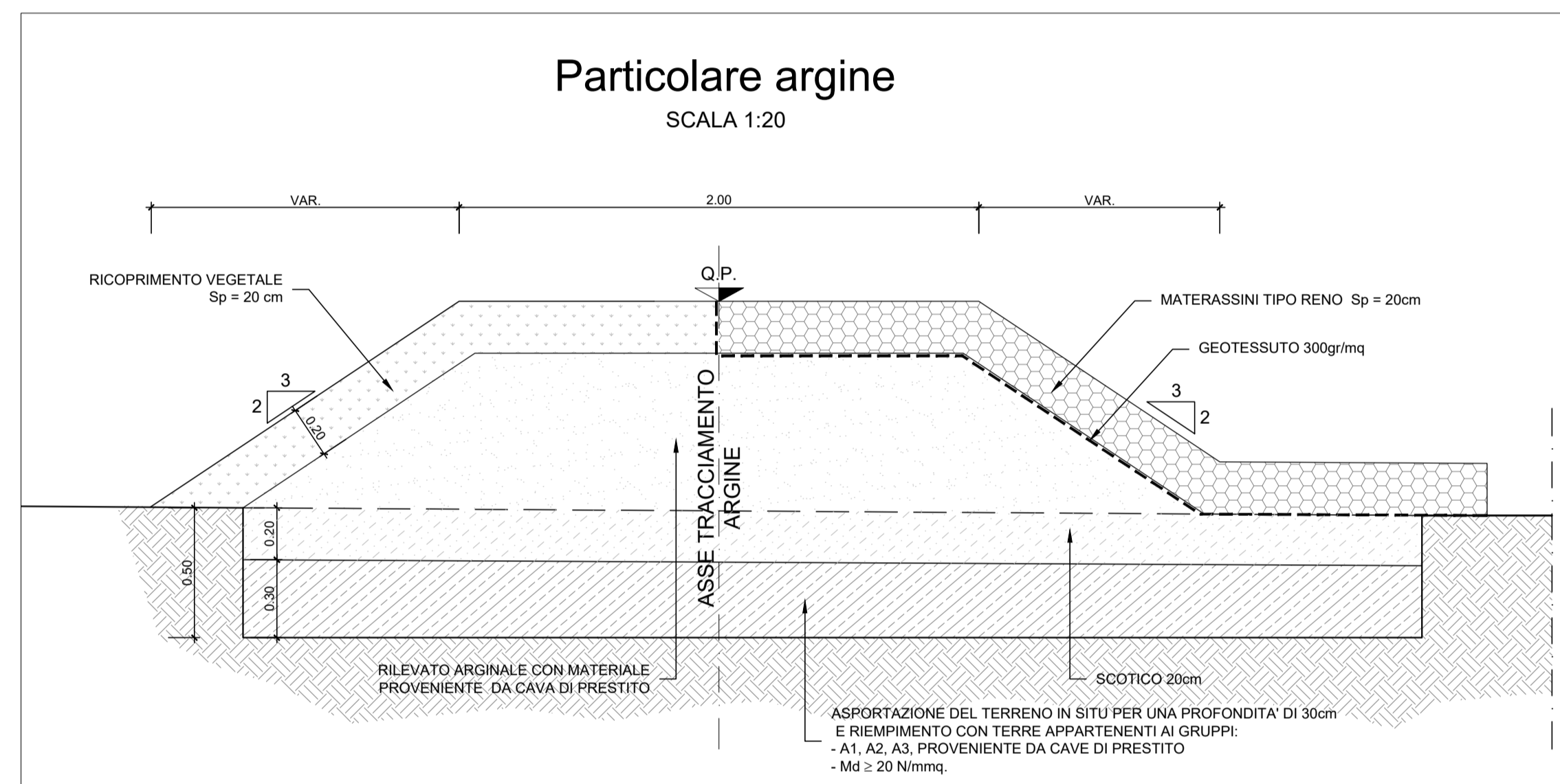
Dettaglio attacco embrici a monte del rilevato

SCALA 1:20



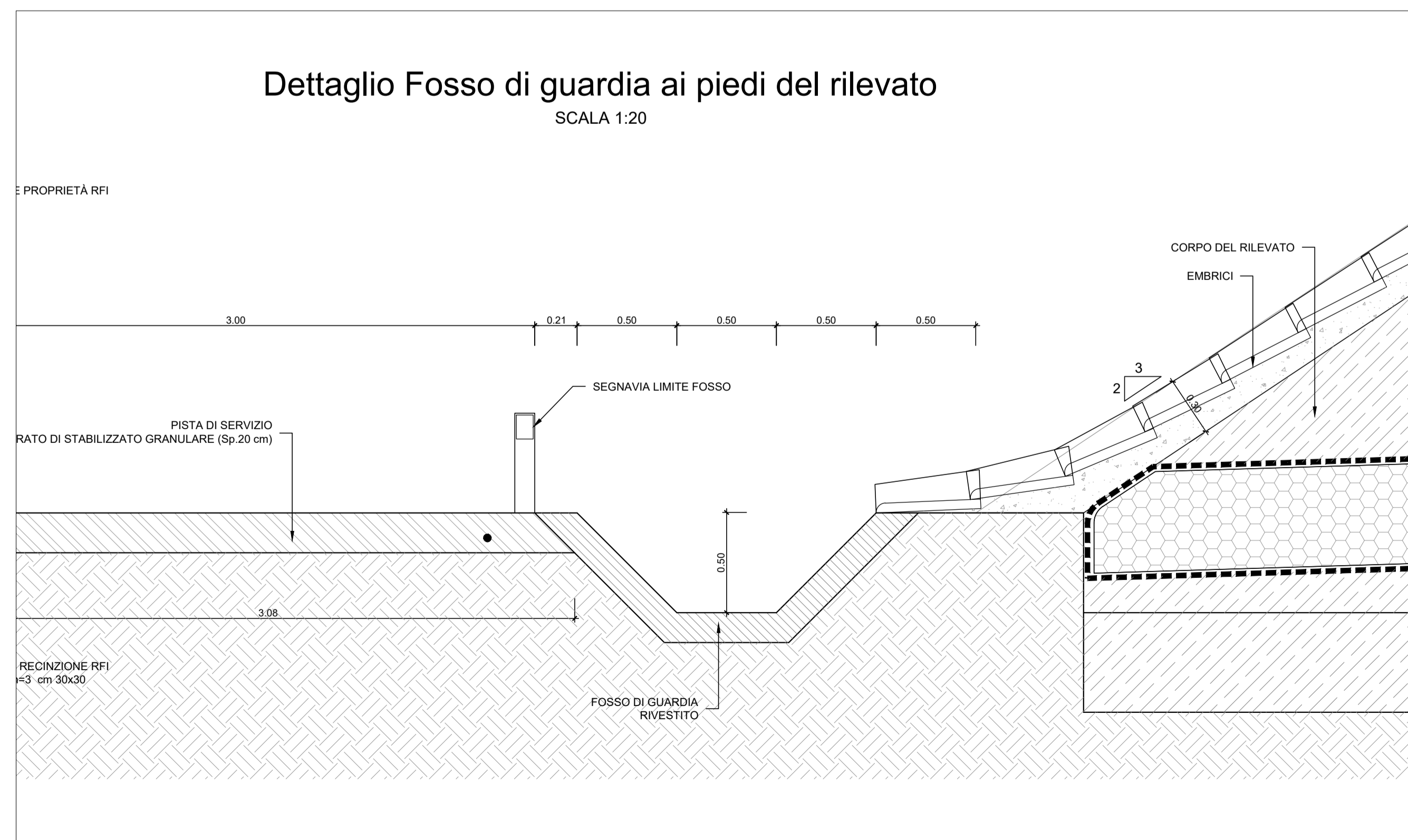
Particolare argine

SCALA 1:20



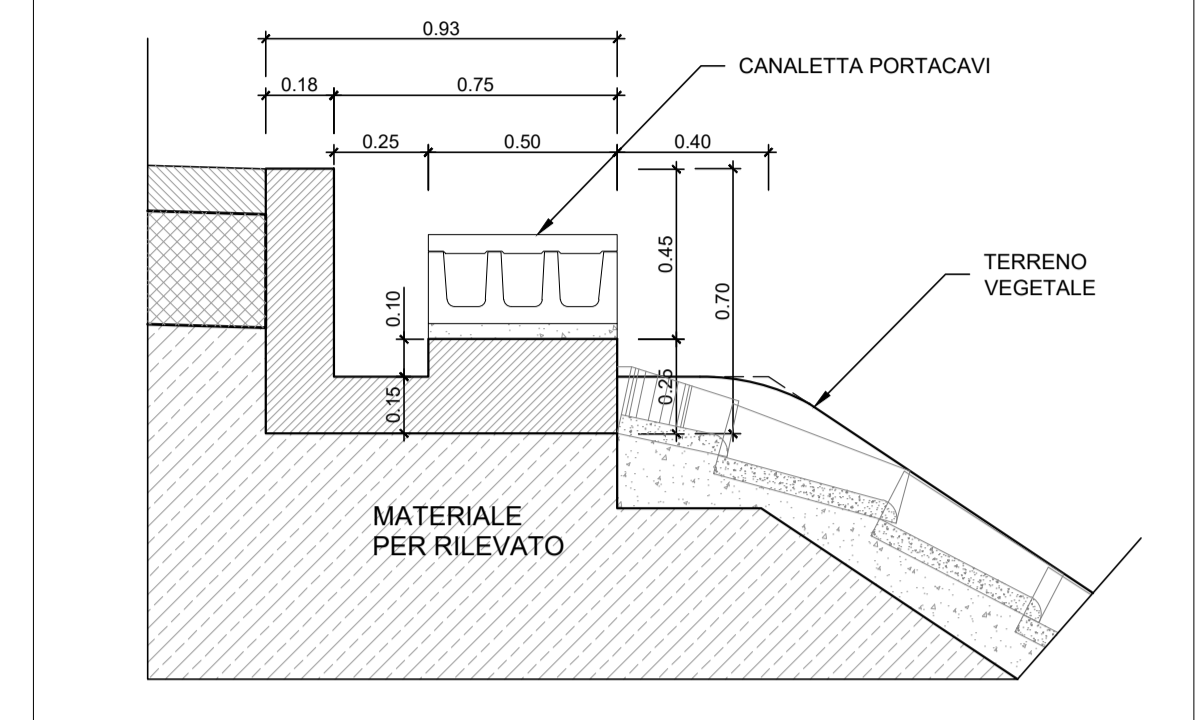
Dettaglio Fosso di guardia ai piedi del rilevato

SCALA 1:20



Particolari elemento ad elle per ciglio piattaforma Corpo Ferroviario

SCALA 1:20



COMMITTENTE: **RFI RETE FERROVIARIA ITALIANA GRUPPO FERROVIE DELLO STATO ITALIANE**

PROGETTAZIONE: **ITALFERR GRUPPO FERROVIE DELLO STATO ITALIANE**

DIREZIONE TECNICA
U.O. INFRASTRUTTURE SUD

PROGETTO DEFINITIVO

Nuova linea Ferrandina – Matera La Martella per il collegamento di Matera con la rete ferroviaria nazionale

NUOVA LINEA FERRANDINA - MATERA LA MARTELLA
IDRAULICA DI PIATTAFORMA

Tipologico opere di smaltimento acque di piattaforma ferroviaria

SCALA: varie

Rev.	Descrizione	Redatto	Data	Verificato	Data	Approvato	Data	Autorizzato	Data
A	Emissione	E. Bartolucci	Luglio 2019	G. De Ciampi	Luglio 2019	F. GERNONE	Luglio 2019	D. TIBERTI	Luglio 2019

ITAFERR S.p.A. - Via ... - UO ... - n. Elab.: