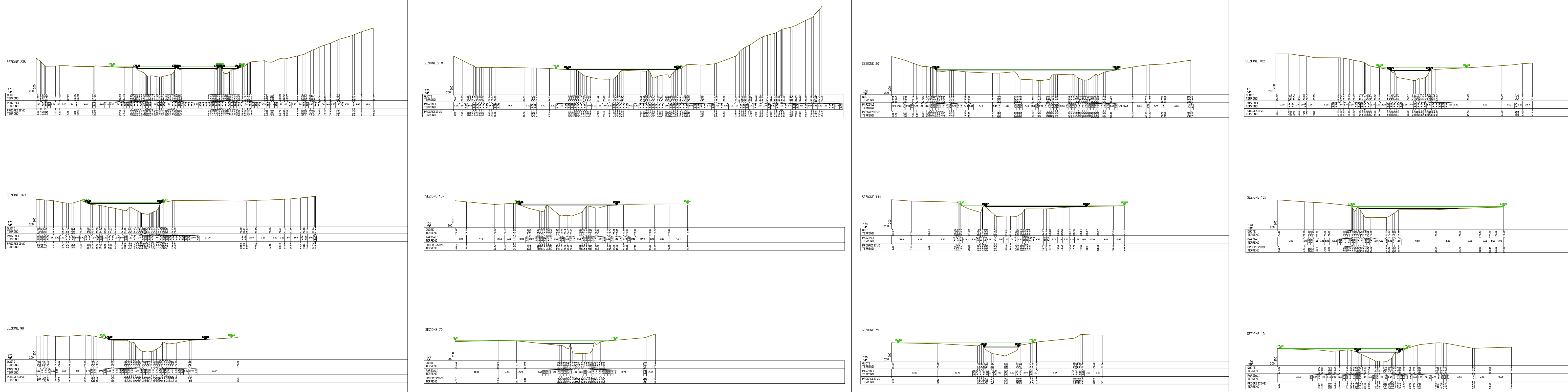
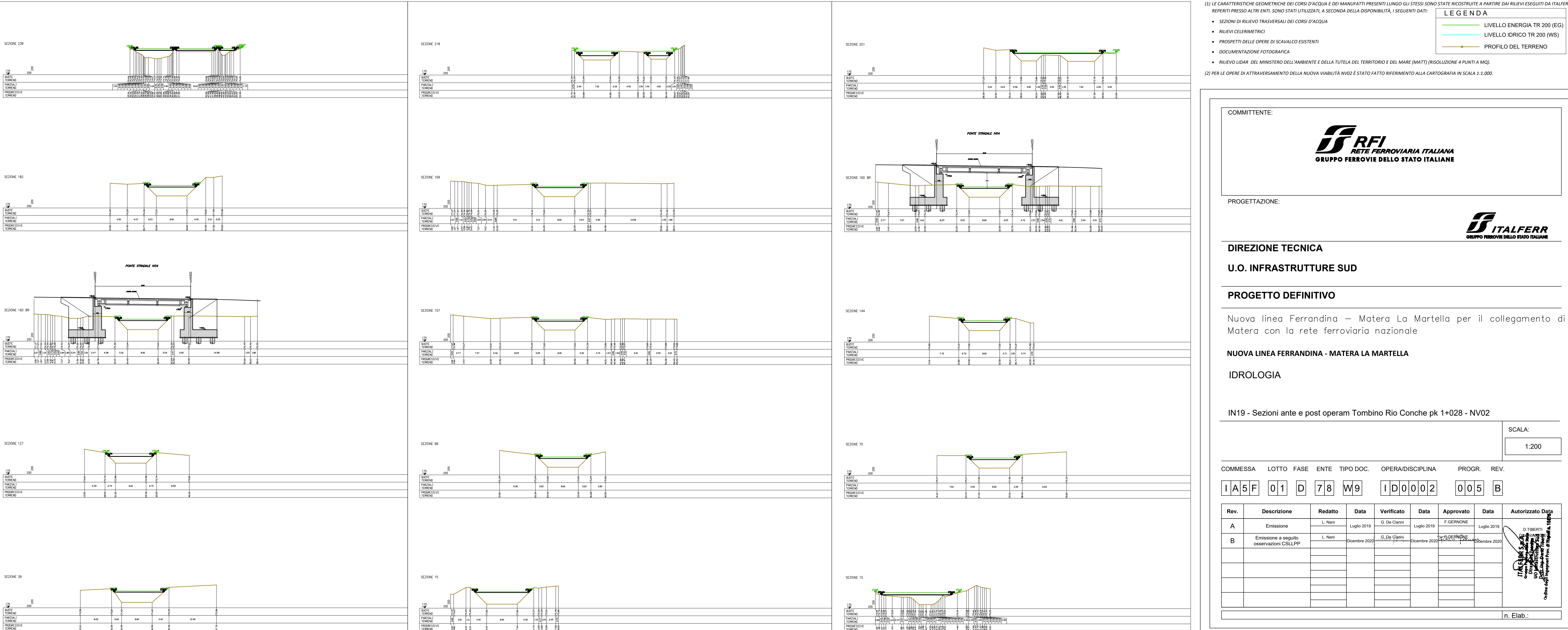


SEZIONI ANTE OPERAM
Scala 1:200



SEZIONI POST OPERAM
Scala 1:200



(1) LE CARATTERISTICHE GEOMETRICHE DEI CORSI D'ACQUA E DEI MANUFATTI PRESENTI LUNGO GLI STESSI SONO STATE RICOSTRuite A PARTIRE DAI RILIEVI ESEGUITI DA ITALFERR O REPERITI PRESSO ALTRI ENTI. SONO STATI UTILIZZATI, A SECONDA DELLA DISPONIBILITÀ, I SEGUENTI DATI:

- SEZIONI DI RILIEVO TRASVERSALI DEI CORSI D'ACQUA
- RILIEVI CELERIMETRICI
- PROSPETTI DELLE OPERE DI SCAVALCO ESISTENTI
- DOCUMENTAZIONE FOTOGRAFICA
- RILIEVO LIDAR DEL MINISTERO DELL'AMBIENTE E DELLA TUTELA DEL TERRITORIO E DEL MARE (MATT) (RISOLUZIONE 4 PUNTI A MQ).

(2) PER LE OPERE DI ATTRAVERSAMENTO DELLA NUOVA VIABILITÀ NV02 È STATO FATTO RIFERIMENTO ALLA CARTOGRAFIA IN SCALA 1:1.000.

LEGENDA

- LIVELLO ENERGIA TR 200 (EG)
- LIVELLO IDRICO TR 200 (WS)
- PROFILO DEL TERRENO

COMMITTENTE:

PROGETTAZIONE:

DIREZIONE TECNICA
U.O. INFRASTRUTTURE SUD

PROGETTO DEFINITIVO

Nuova linea Ferrandina – Matera La Martella per il collegamento di Matera con la rete ferroviaria nazionale

NUOVA LINEA FERRANDINA - MATERA LA MARTELLA

IDROLOGIA

IN19 - Sezioni ante e post operam Tombino Rio Conche pk +028 - NV02

SCALA:
1:200

| COMMESSA | LOTTO | FASE | ENTE | TIPO DOC. | OPERA/DISCIPLINA | PROGR. | REV. |
|----------|-------|------|------|-----------|------------------|--------|------|
| IA5F | 01 | D | 78 | W9 | ID0002 | 005 | B |

| Rev. | Descrizione | Redatto | Data | Verificato | Data | Approvato | Data | Autorizzato Data |
|------|---|---------|---------------|--------------|---------------|------------|---------------|------------------|
| A | Emissione | L. Nari | Luglio 2019 | G. De Ciampi | Luglio 2019 | F. GERNONE | Luglio 2019 | |
| B | Emissione a seguito osservazioni CSLLPP | L. Nari | Dicembre 2020 | G. De Ciampi | Dicembre 2020 | F. GERNONE | Dicembre 2020 | |

ITALFERR S.p.A.
CONTRATTO N. 100/2019
L. Nari
D. Tiberti
n. Elabor.