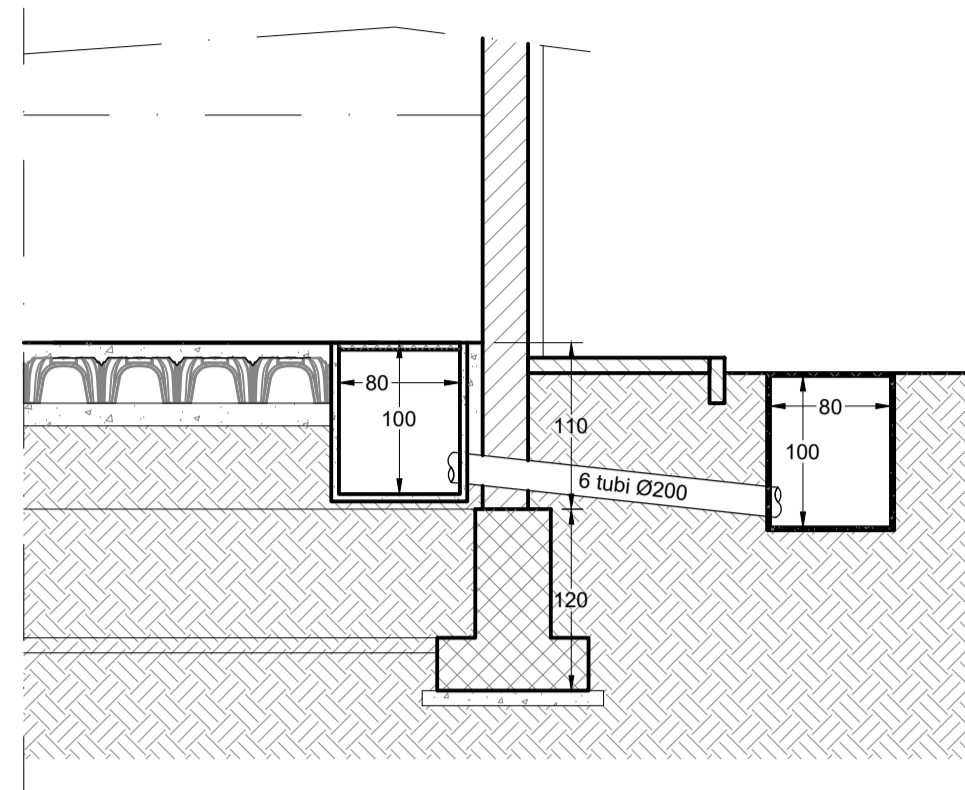
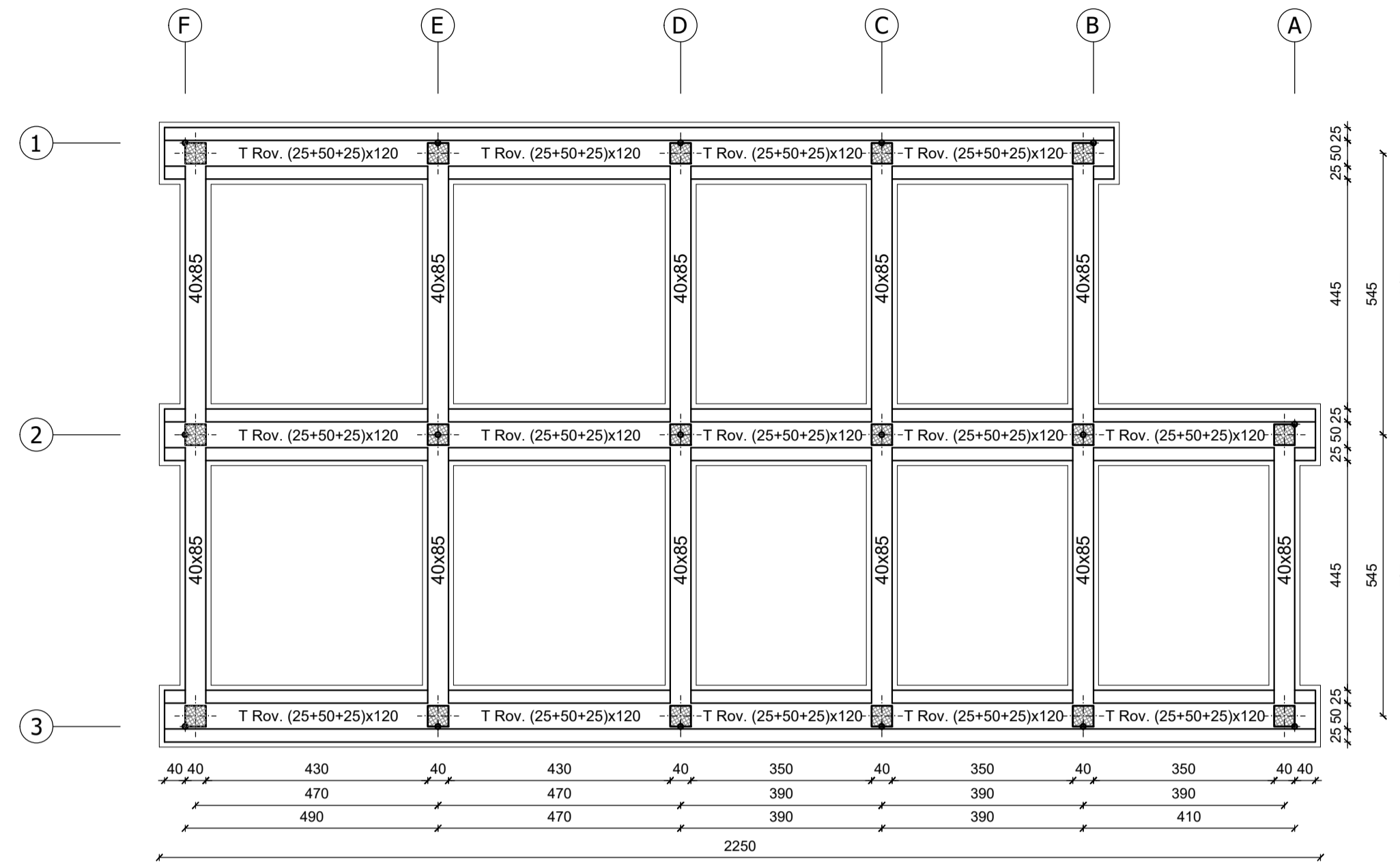


PARTICOLARE INTERFERENZA CANALIZZAZIONI  
SCALA 1:50

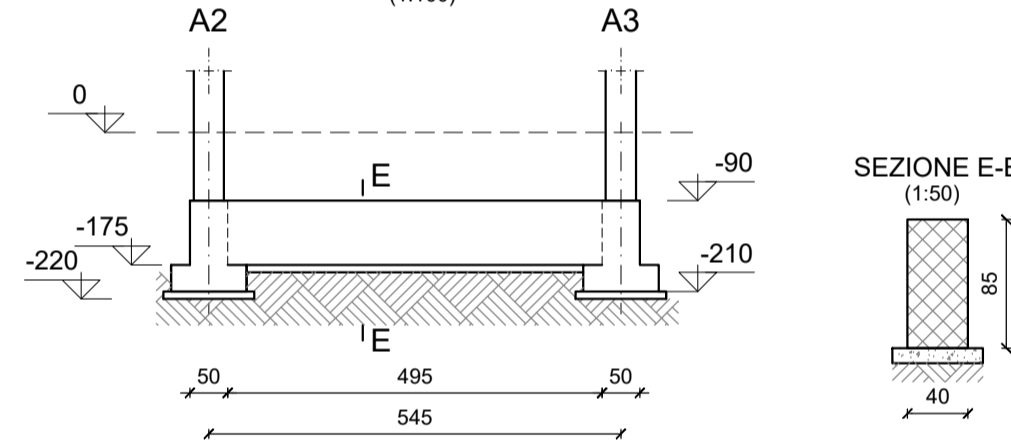


PIANTA FONDAZIONI  
(1:100)

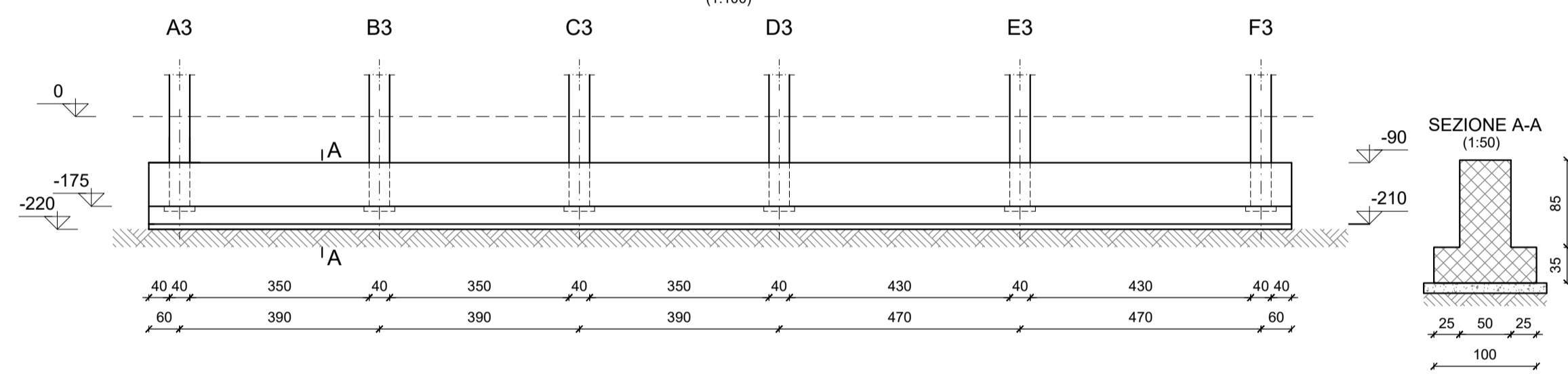


Per le caratteristiche dei materiali e le incidenze delle armature si rimanda all'elaborato specialistico "tabella materiali e incidenza armature Opere Civili - IA5F01D78TT0C000001A"

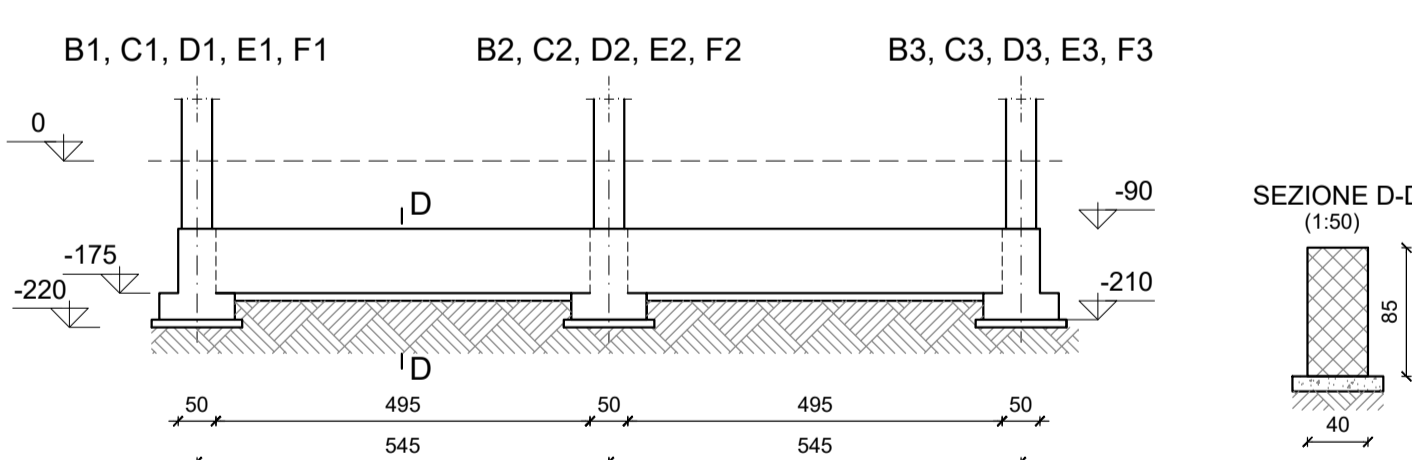
TRAVE A  
(1:100)



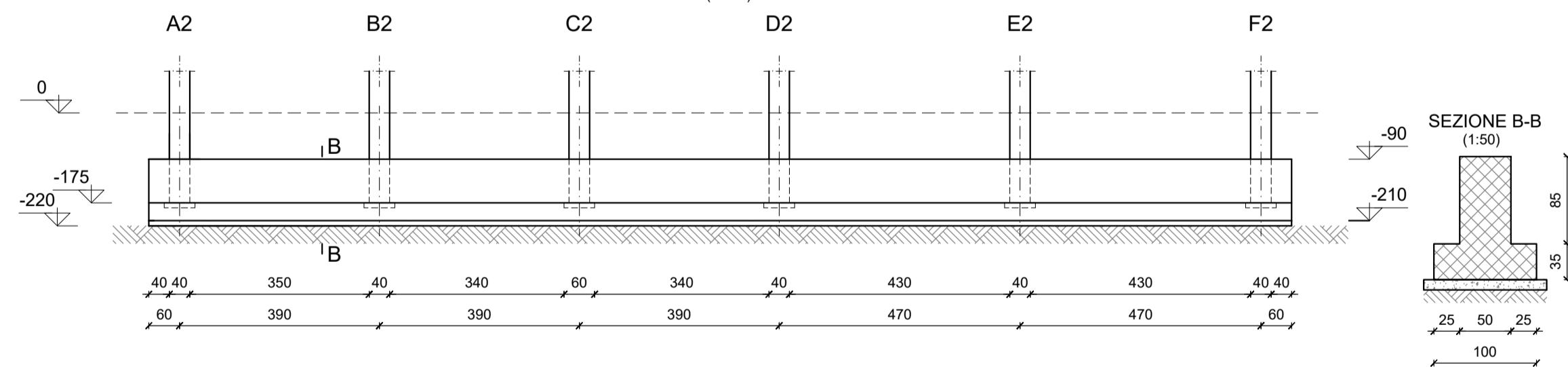
TRAVE N°3  
(1:100)



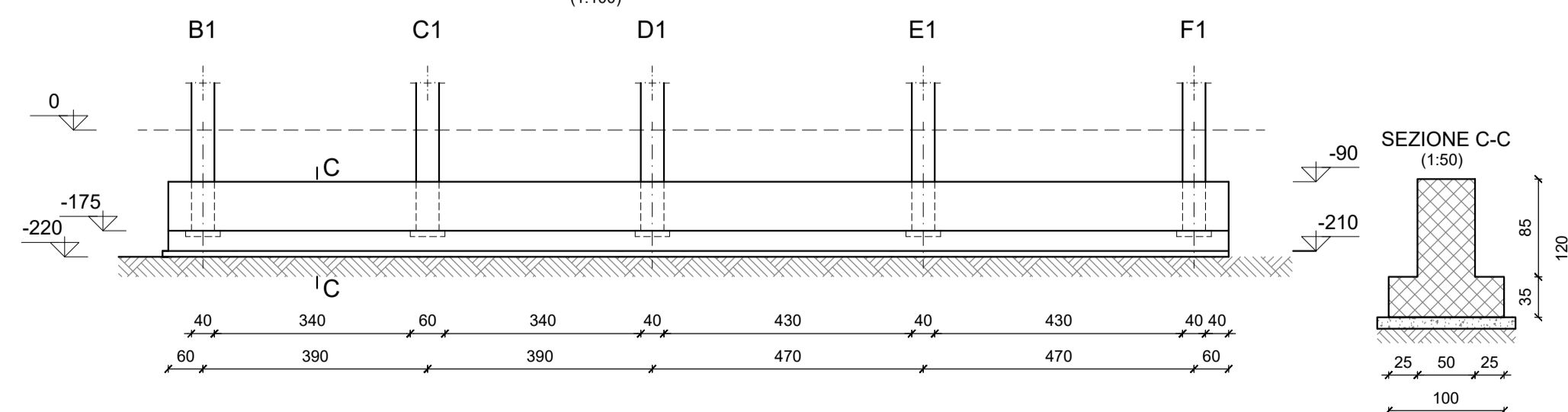
TRAVI B, C, D, E, F  
(1:100)



TRAVE N°2  
(1:100)



TRAVE N°1  
(1:100)



COMMITTENTE:  
**RFI**  
RETE FERROVIARIA ITALIANA  
GRUPPO FERROVIE DELLO STATO ITALIANE  
DIREZIONE INVESTIMENTI  
DIREZIONE PROGRAMMI INVESTIMENTI  
DIRETTRICE SUD - PROGETTO ADRIATICA

PROGETTAZIONE:  
**ITALFERR**  
GRUPPO FERROVIE DELLO STATO ITALIANE

DIREZIONE TECNICA  
U.O. TECNOLOGIE SUD

PROGETTO DEFINITIVO

Nuova linea Ferrandina - Matera La Martella per il collegamento di Matera con la rete ferroviaria nazionale

FABBRICATO SSE  
FONDAZIONI, PIANTE E CARPENTERIA TRAVI

SCALA:  
- : - - -

COMMESSA LOTTO FASE ENTE TIPO DOC. OPERA/DISCIPLINA PROGR. REV.  
IA5F 01 D 67 PZ FA0011 001 A

Rev.	Descrizione	Redatto	Data	Verificato	Data	Approvato	Data	Autorizzato Data
A	Emissione Definitiva	G. D'Addato	07/2019	S. Acunzo	07/2019	F. Gemona	07/2019	A. Presta 07/2019