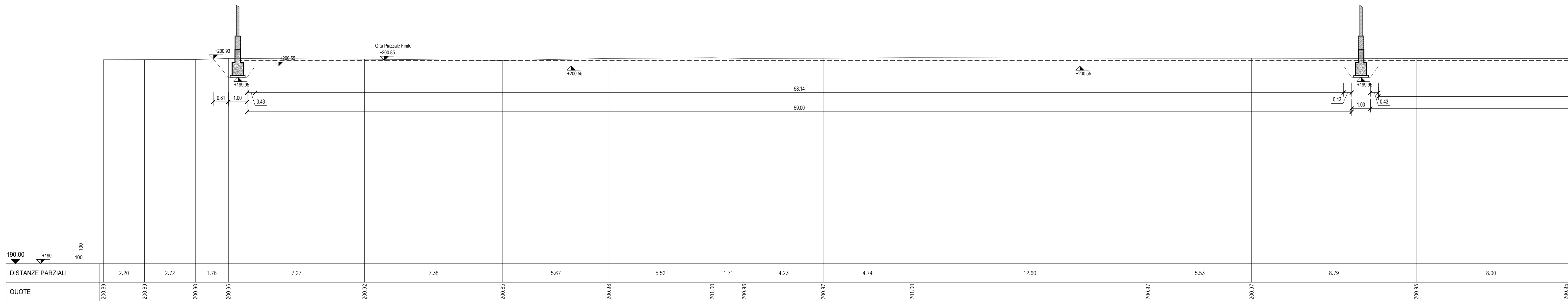
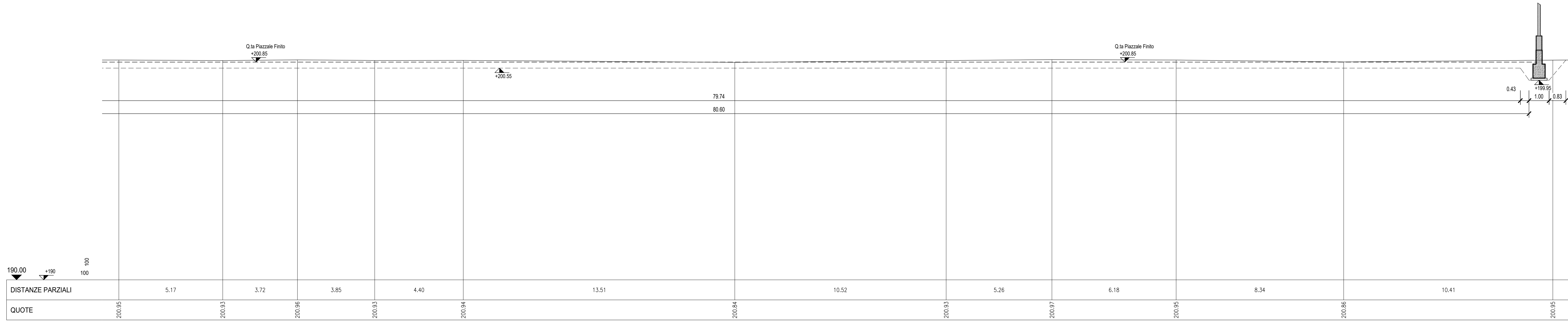


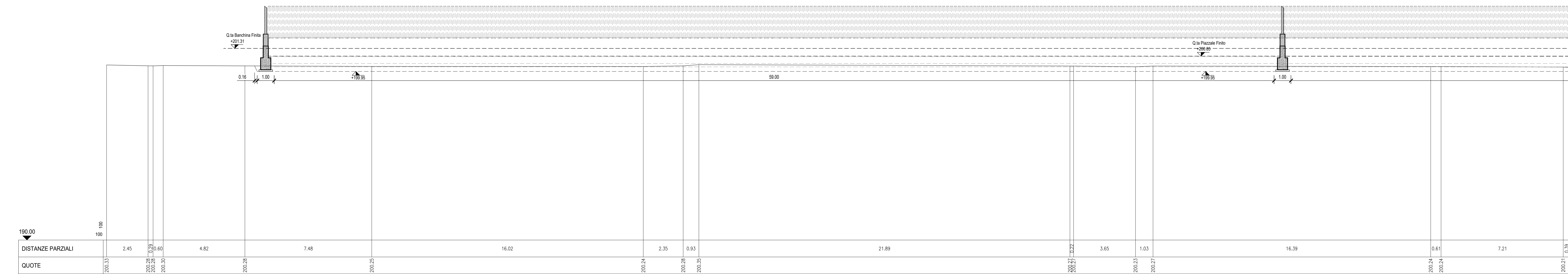
SEZIONE 4-4 - PARTE 1  
scala 1:100



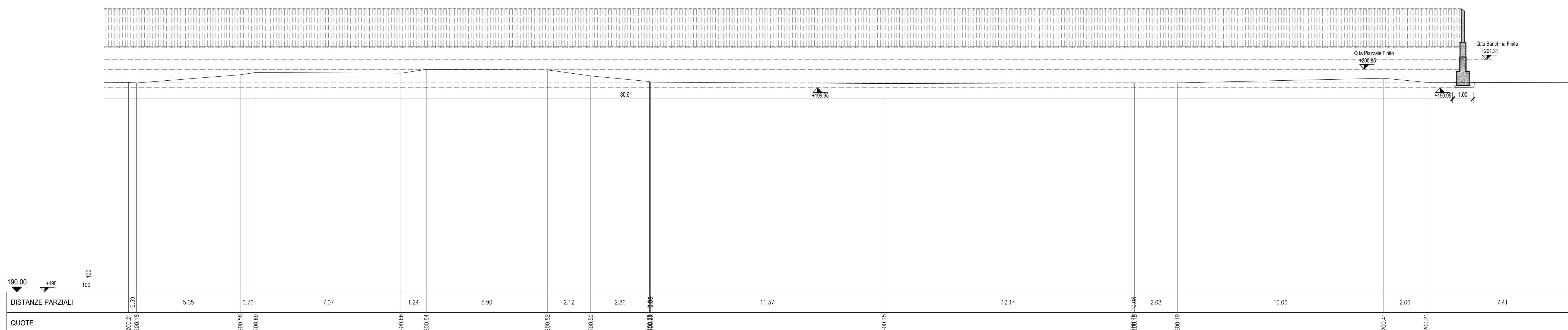
SEZIONE 4-4 - PARTE 2  
scala 1:100



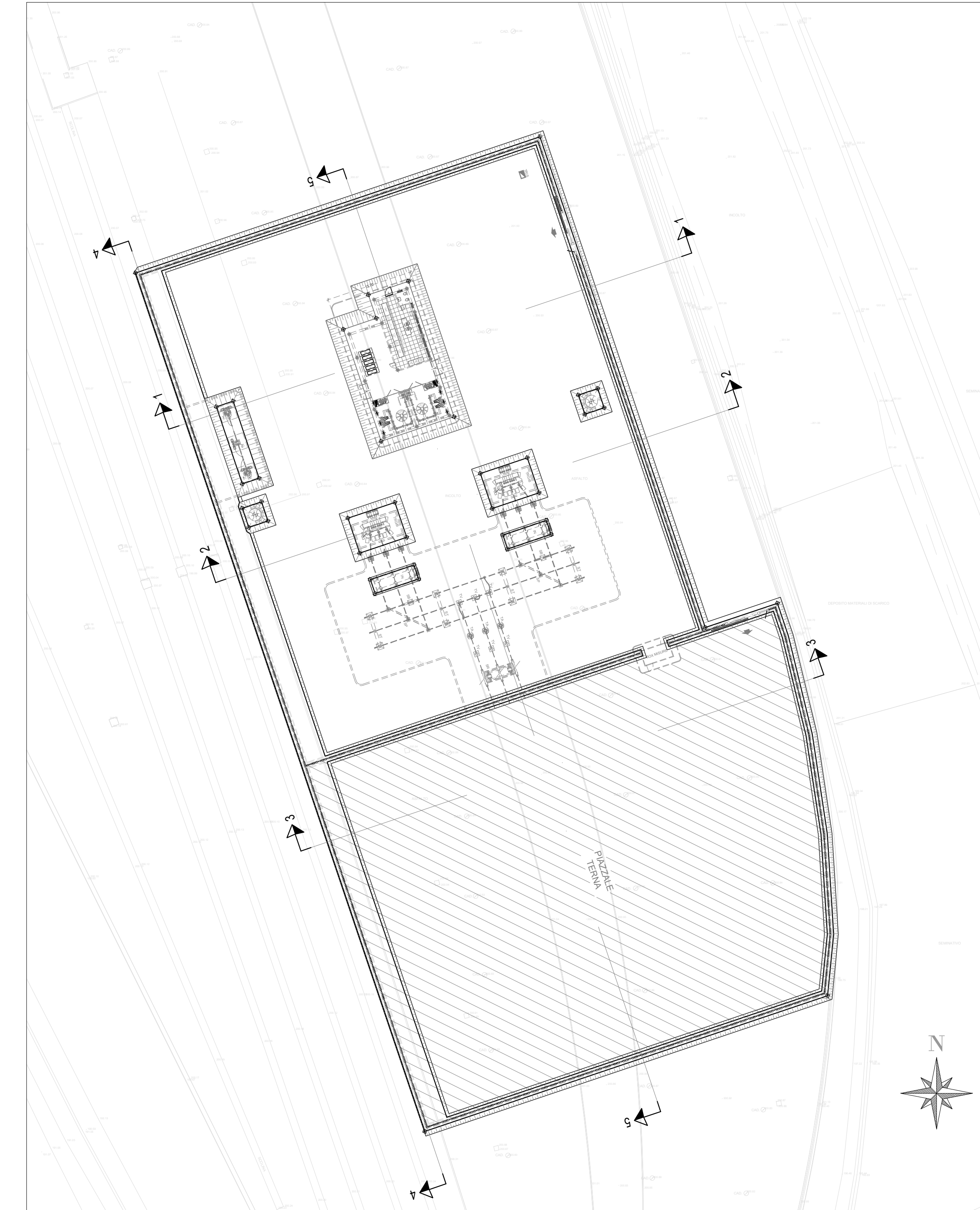
SEZIONE 5-5 - PARTE 1  
scala 1:100



SEZIONE 5-5 - PARTE 2  
scala 1:100



PLANIMETRIA DI INQUADRAMENTO  
scala 1:500



COMMITTENTE:

**RFI**  
RIF. FERROVIARIA ITALIANA  
GRUPPO FERROVIE DELLO STATO ITALIANE  
DIREZIONE INVESTIMENTI  
DIREZIONE PROGRAMMI INVESTIMENTI  
DIRETTRICE SUD - PROGETTO ADRIATICA

PROGETTAZIONE:

**ITALFERR**  
GRUPPO FERROVIE DELLO STATO ITALIANE

DIREZIONE TECNICA  
U.O. TECNOLOGIE SUD

PROGETTO DEFINITIVO

Nuova linea Ferrandina - Matera La Martella per il collegamento di Matera con la rete ferroviaria nazionale

SSE MATERA LA MARTELLA  
PIAZZALE  
SEZIONI SCAVI 1/2

SCALA:  
1:100

COMMESSA LOTTO FASE ENTE TIPO DOC. OPERA/DISCIPLINA PROGR. REV.

IA5F 01 D 67 PZ PT0200 002 A

Rev.	Descrizione	Redatto	Data	Verificato	Data	Approvato	Data	Autorizzato Data
A	Emersione Definitiva	[Firma]	07/01/18	[Firma]	07/01/18	[Firma]	07/01/18	

File: IA5F01D67PZPT0200002A - SSE LA MARTELLA SEZIONI SCAVI 2-2.DWG n. Elab.: