

COMMITTENTE:



DIREZIONE INVESTIMENTI
DIREZIONE PROGRAMMI INVESTIMENTI
DIRETTRICE SUD - PROGETTO ADRIATICA

PROGETTAZIONE:



DIREZIONE TECNICA
U.O. TECNOLOGIE SUD

PROGETTO DEFINITIVO

Nuova linea Ferrandina - Matera La Martella per il collegamento di
Matera con la rete ferroviaria nazionale

MESSA A TERRA DI SICUREZZA IN GALLERIA STES

SCHEMA TIPOLOGICO DI MONTAGGIO SEZIONATORE MAT SU PALO

SCALA:

1:---

COMMESSA LOTTO FASE ENTE TIPO DOC. OPERA/DISCIPLINA Progr. REV.

IA5F 01 D 67 DX LCOG00 006 A

Rev.	Descrizione	Redatto	Data	Verificato	Data	Approvato	Data	Autorizzato Data
A	Emissione Definitiva	V. Gentili <i>V. Gentili</i>	07/2019	L. Surace <i>L. Surace</i>	07/2019	F. Gernone <i>F. Gernone</i>	07/2019	A. Presta 07/2019



File: IA5F01D67DXLCOG00006A MATS SU PALO.DWG

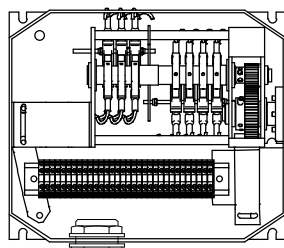
n. Elab.:

DETTAGLIO "1"
CASSETTA FINE CORSA

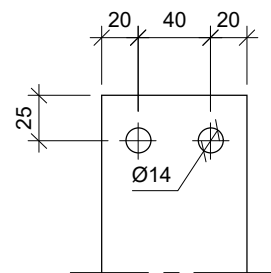
INDICATIVO

IMPORTANTE

FASCETTARE E FISSARE ATTENTAMENTE I FILI IN INGRESSO DI COLLEGAMENTO ALLA MORSETTIERA, ONDE EVITARE PROBABILI INTERFERENZE CON IL FUNZIONAMENTO DEI MECCANISMI INTERNI DELLA CASSETTA

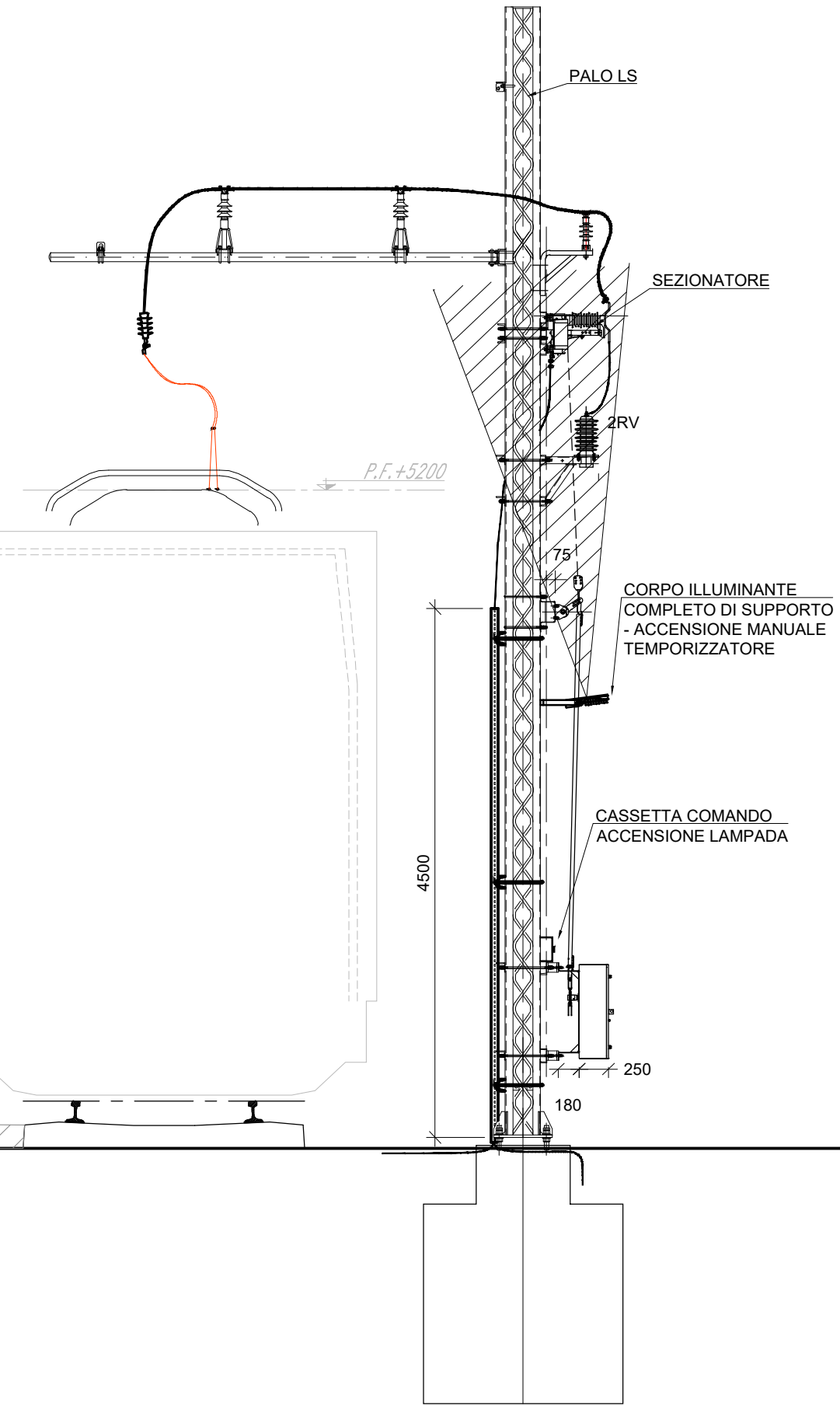
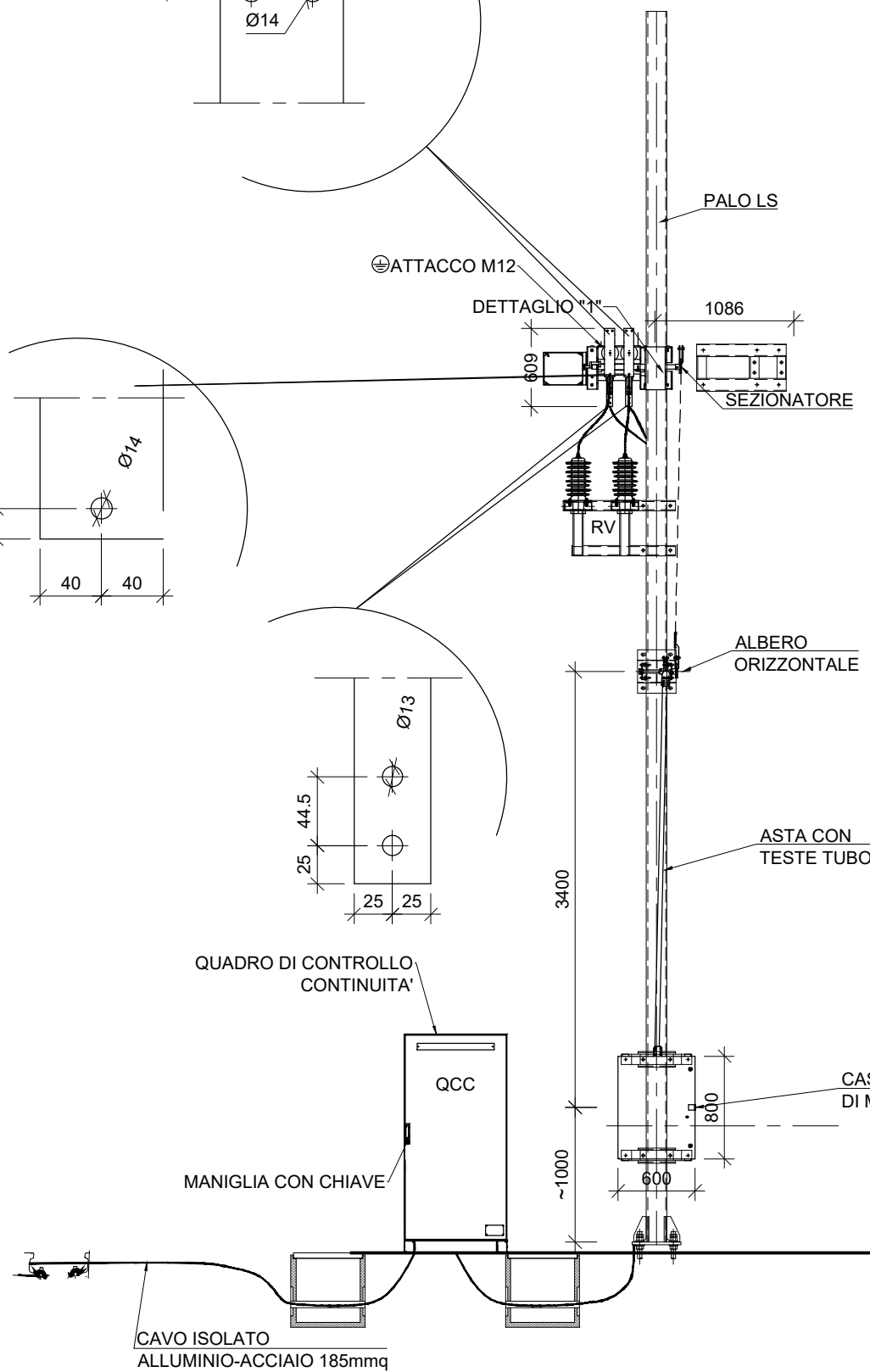


EVENTUALE PROTEZIONE CON GUAINA O TUBO IN MATERIALE ISOLANTE

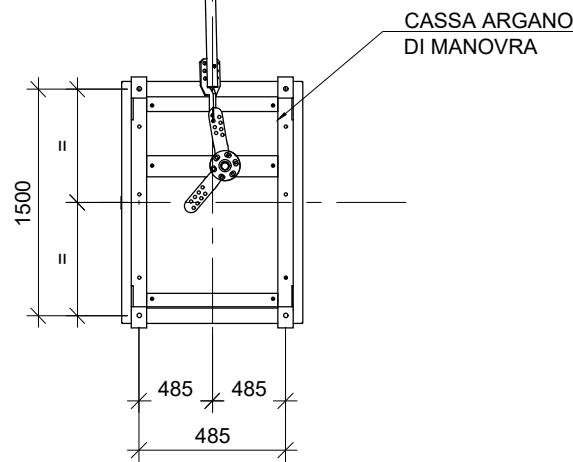
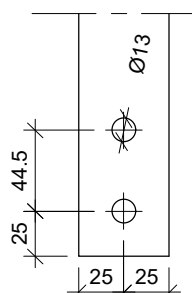
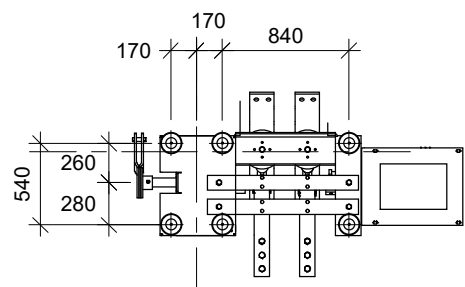


VISTA FRONTALE

VISTA LATERALE



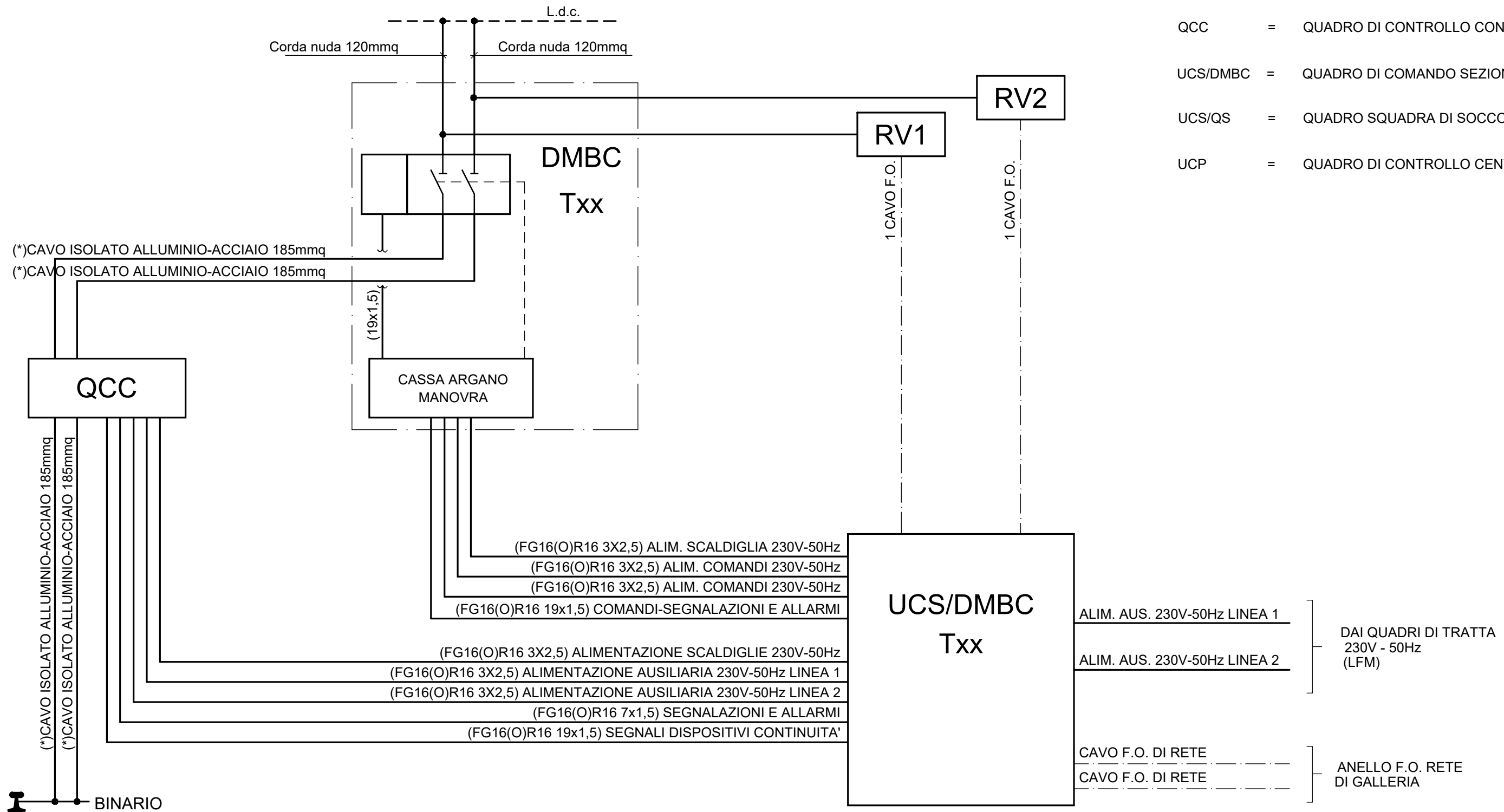
PARTICOLARE RETRO SEZIONATORE



AREA SICUREZZA / SOCCORSO

ACRONIMI

- DMBC = SEZIONATORE DI MESSA A TERRA
- QCC = QUADRO DI CONTROLLO CONTINUITA'
- UCS/DMBC = QUADRO DI COMANDO SEZIONATORI
- UCS/QS = QUADRO SQUADRA DI SOCCORSO
- UCP = QUADRO DI CONTROLLO CENTRALE



(*)-CAVO SECONDO SPECIFICHE "RFI"
TACSR Ø19,62 cat. progr. 803901



Oggetto:	SISTEMA MATS	Foglio	2
Titolo:	SCHEMA TIPOLOGICO DI MONTAGGIO SEZIONATORE MAT SU PALO	segue Fg.	3
Scala:			

Rev	Data rev.	Oggetto revisione

1

2

3

4

5

6

7

8

9

A

B

C

D

E

F

A

B

C

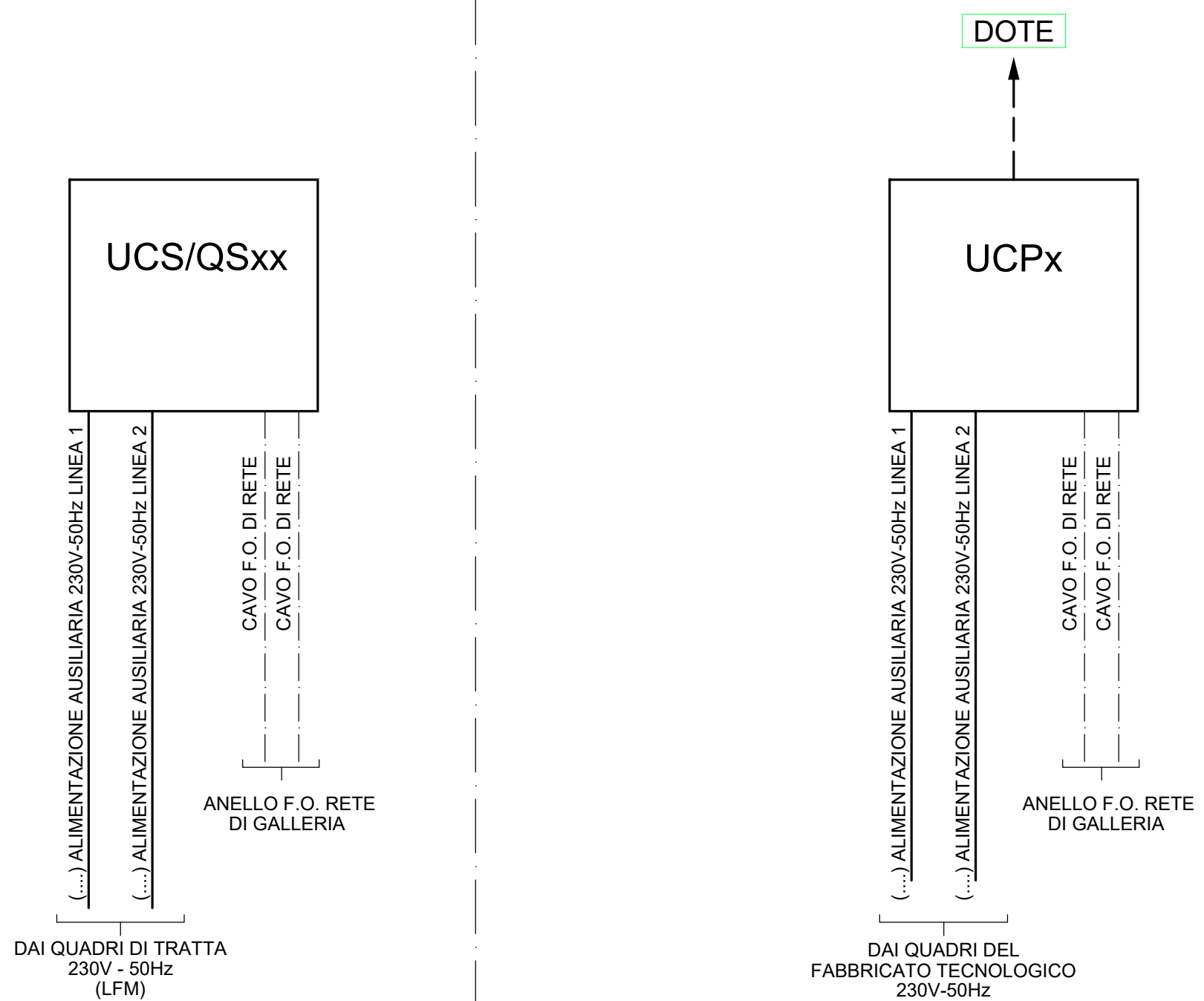
D

E

F

AREA DI ACCESSO

FABBRICATO TECNOLOGICO



Rev	Data rev.	Oggetto revisione



Oggetto:	SISTEMA MATS	Foglio	3
Titolo:	SCHEMA TIPOLOGICO DI MONTAGGIO SEZIONATORE MAT SU PALO	segue Fg.	-
Scala:			