

LEGENDA

| Elemento | Descrizione |
|----------|---|
| | Centrale antintrusione e controllo accessi |
| | Modulo combinatore telefonico installato a bordo |
| | Display / Pannello di gestione esterno alla centrale |
| | Rilevatore a contatto magnetico |
| | Rilevatore a contatto magnetico su finestra a bocca di lupo |
| | Letto di prossimità |
| | Elettroserratura |
| | Pulsante apriporta |
| | Tastierino alfanumerico |
| | Sensore volumetrico |
| | Sirena di allarme |
| | Sensore di rottura vetro |
| | Scatola di derivazione |
| | Concentratore di Varco |
| | Concentratore I/O |

TABELLA CAVI

| Elemento | Designazione | Formazione | Tipologia | Servizio |
|----------|--------------|-------------------------------|-------------|-----------------|
| | FM10HM1 | 2x0,75+4x0,22 mm ² | LSZH-TW/Sch | Alim. + Segnale |
| | FM10HM1 | 2x0,50+4x0,22 mm ² | LSZH-TW/Sch | Alim. + Segnale |

NOTE

- L'impianto si interfaccia con l'impianto TVCC mediante il sistema di supervisione.
- Per distribuzioni molto estese si prevederà l'alimentazione in BT direttamente del concentratore, il quale sarà provvisto di alimentatore a 12Vcc integrato.
- Lo schema è valido per i tre FFP: FFP01, FFP02, FFP03.

COMMITTENTE:

RFI
RETE FERROVIARIA ITALIANA
GRUPPO FERROVIE DELLO STATO ITALIANE
 DIREZIONE INVESTIMENTI
 DIREZIONE PROGRAMMI INVESTIMENTI
 DIRETTRICE SUD - PROGETTO ADRIATICA

PROGETTAZIONE:

ITALFERR
 GRUPPO FERROVIE DELLO STATO ITALIANE

DIREZIONE TECNICA
U.O. IMPIANTI INDUSTRIALI E TECNOLOGICI

PROGETTO DEFINITIVO

Nuova linea Ferrandina - Matera La Martella per il collegamento di Matera con la rete ferroviaria nazionale
SOTTO PROGETTO 01: NUOVA LINEA FERRANDINA - MATERA LA MARTELLA

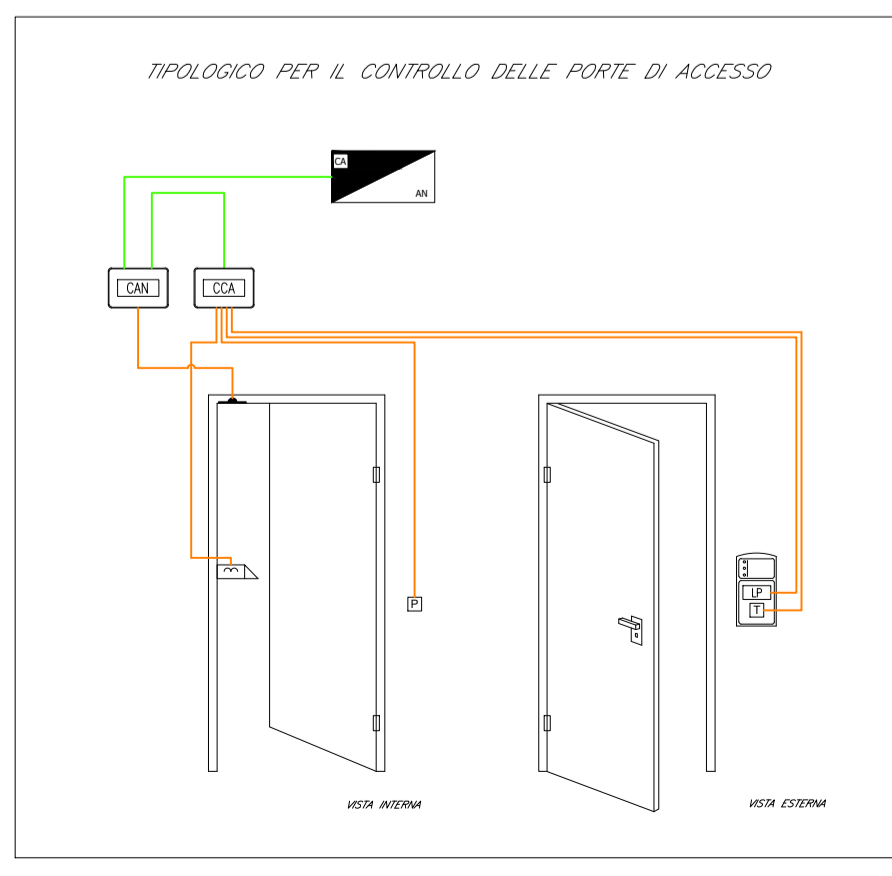
FABBRICATO FFP TIPOLOGICO
 Impianto controllo accessi / antintrusione - Schema funzionale

SCALA: -

COMMESSA LOTTO FASE ENTE TIPO DOC. OPERA/DISCIPLINA Progr. REV.

I A 5 F 0 1 D 1 7 D X ANO 20 3 0 0 1 A

| Rev. | Descrizione | Redatto | Data | Verificato | Data | Approvato | Data | Autorizzato Data |
|------|---------------------|-----------|-------------|------------|-------------|------------|-------------|---------------------------------|
| A | EMISSIONE ESECUTIVA | L. CANMES | Luglio 2019 | L. CANMES | Luglio 2019 | F. GERNONE | Luglio 2019 | ALFREDO FALASCHI Luglio 2019 |



FABBRICATO FFP