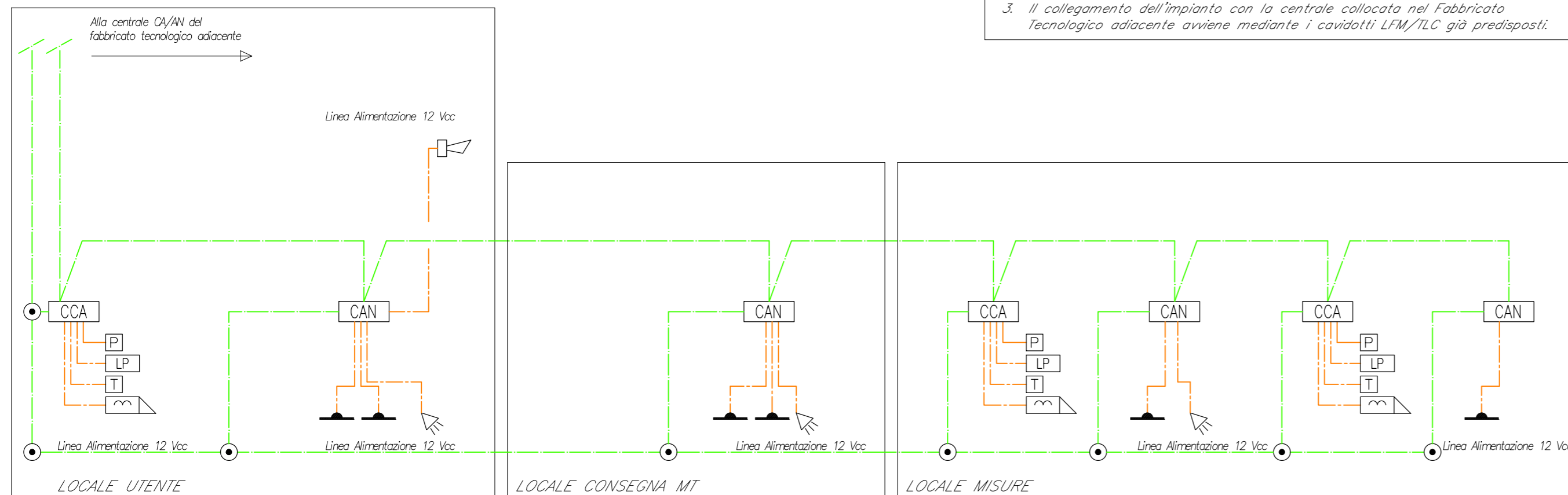


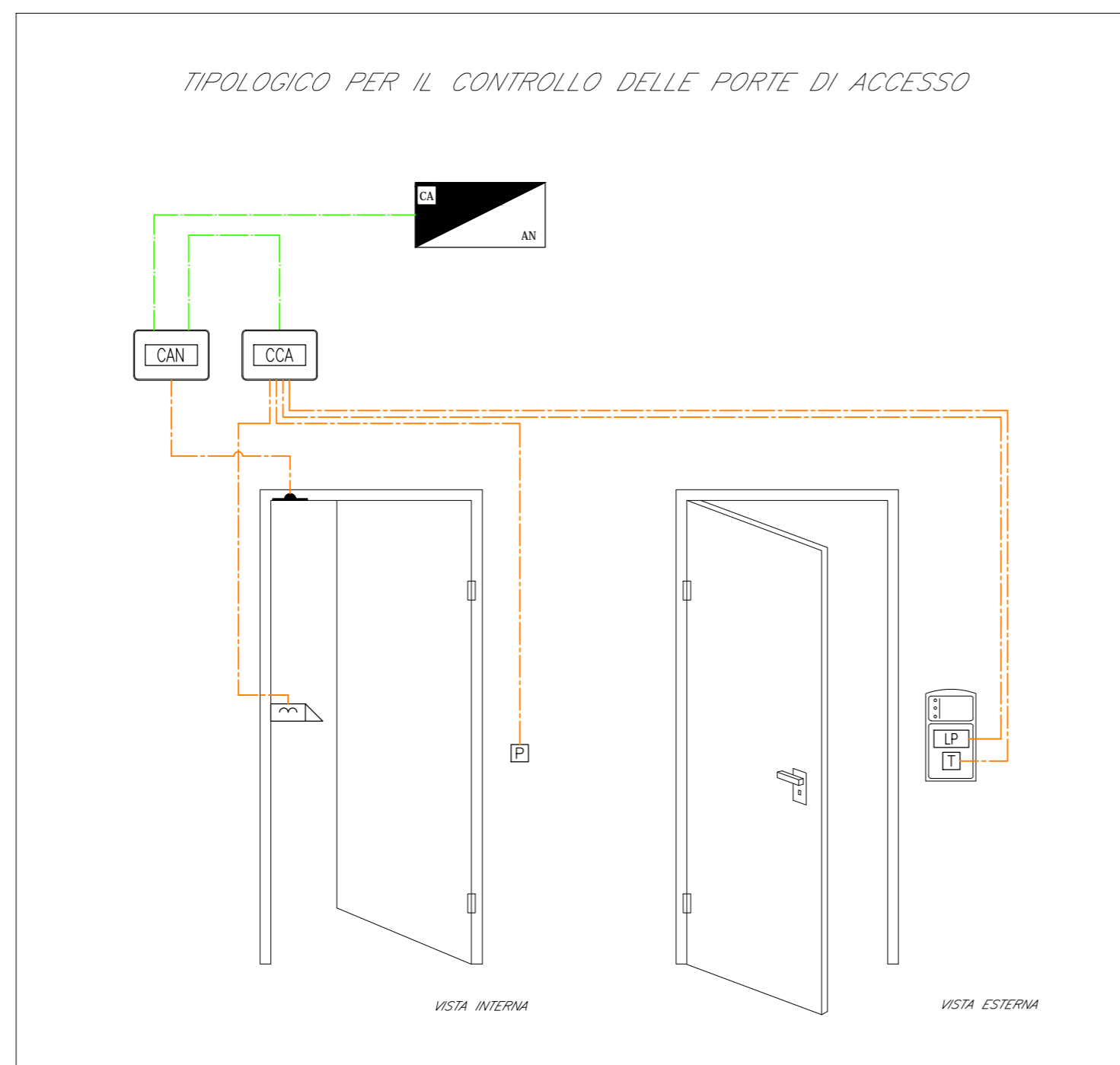
TABELLA CAVI				
Elemento	Designazione	Formazione	Tipologia	Servizio
	FM10HM1	2x0,75+4x0,22 mm ²	LSZH-TW/Sch	Alim. + Segnale
	FM10HM1	2x0,50+4x0,22 mm ²	LSZH-TW/Sch	Alim. + Segnale

NOTE

- L'impianto si interfaccia con l'impianto TVCC mediante il sistema di supervisione.
- Per distribuzioni molto estese si prevederà l'alimentazione in BT direttamente del concentratore, il quale sarà provvisto di alimentatore a 12Vcc integrato.
- Il collegamento dell'impianto con la centrale collocata nel Fabbricato Tecnologico adiacente avviene mediante i cavidotti LFM/TLC già predisposti.



SCHEMA FUNZIONALE IMPIANTO ANTINTRUSIONE / CONTROLLO ACCESSI



LEGENDA	
Elemento	Descrizione
	Centrale antintrusione e controllo accessi
	Modulo combinatore telefonico installato a bordo
	Rilevatore a contatto magnetico
	Letttore di prossimità
	Elettroserratura
	Pulsante apriporta
	Tastierino alfanumerico
	Sensore volumetrico
	Sirena di allarme
	Sensore di rottura vetro
	Concentratore di Varco
	Concentratore di Varco
	Concentratore I/O

COMMITTENTE:

RFI
RETE FERROVIARIA ITALIANA
GRUPPO FERROVIE DELLO STATO ITALIANE
DIREZIONE INVESTIMENTI
DIREZIONE PROGRAMMI INVESTIMENTI
DIRETTRICE SUD - PROGETTO ADRIATICA

PROGETTAZIONE:

ITALFERR
GRUPPO FERROVIE DELLO STATO ITALIANE

DIREZIONE TECNICA

U.O. IMPIANTI INDUSTRIALI E TECNOLOGICI

PROGETTO DEFINITIVO

Nuova linea Ferrandina - Matera La Martella per il collegamento di Matera con la rete ferroviaria nazionale

SOTTO PROGETTO 01: NUOVA LINEA FERRANDINA - MATERA LA MARTELLA

FABBRICATO ENERGIA E1

Impianto Antintrusione / Controllo accessi

Schema funzionale

SCALA:

-

COMMESSA LOTTO FASE ENTE TIPO DOC. OPERA/DISCIPLINA Progr. REV.

IA5F 01 D 17 DX AN0503 001 A

Rev.	Descrizione	Redatto	Data	Verificato	Data	Approvato	Data	Autorizzato Data
A	EMISSIONE ESECUTIVA	L. CANIENES	Luglio 2019	L. ARMI	Luglio 2019	F. GERNONE	Luglio 2019	ALFREDO FALASCHI Luglio 2019

File: IA5F 01 D 17 DX AN 0503 001 A

n. Elab.: