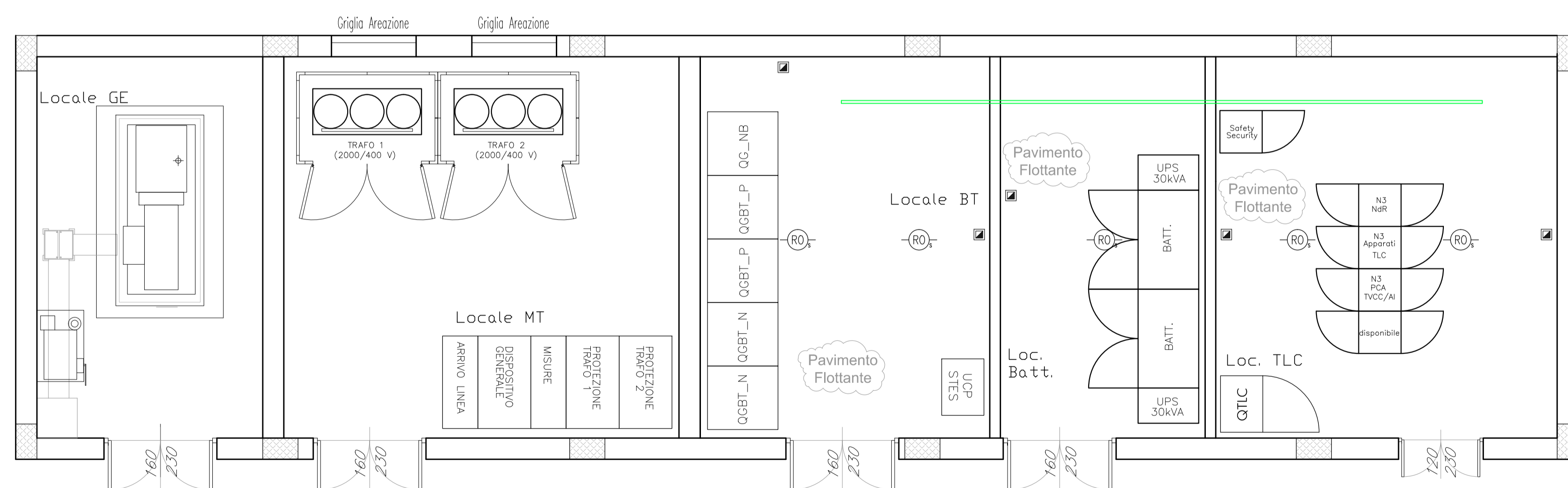


LEGENDA	
Elemento	Descrizione
CRI	Centrale di rivelazione incendi completa di alimentatore ausiliario
MC	Modulo di comando
PAI	Targa ottico/acustica "Allarme Incendio"
RO	Rivelatore ottico di fumo nel sottopavimento
RO	Rivelatore ottico di fumo in ambiente
H2	Rivelatore di idrogeno
O2	Rivelatore di ossigeno
□	Ripetitore ottico sensore sottopavimento o contrasoffitto (installato in ambiente)
■	Pulsante di allarme incendio
○	Scatola di derivazione
□	Rivelatore termovelocimetrico ad elevata precisione

TABELLA ELEMENTI	
Elemento	Caratteristiche
—	Tubo in PVC LOOP Sottopavimento DN32
↕	Salita - discesa Tubo in PVC LOOP Sottopavimento DN32
▨	Canala 100 x 80 mm LOOP Ambiente e Contrasoffitto in comune con tutti gli impianti a correnti deboli
—	Cavidotta interrato DN 63

- NOTE
- Ogni componente sarà collegato alla canaletta tramite tubazione in pvc DN25. Lo studio del percorso afferente ad ogni singolo apparecchio sarà a cura dell'appaltatore.
 - Ogni rivelatore posto nel sottopavimento sarà montato su apposita basetta e dotato di ripetitore ottico a parete (UNI 9795).
 - In corrispondenza di tutti i punti in cui le condutture attraverseranno pareti o soffi di locali compartimentati al fuoco, saranno installati setti tagliafuoco di tipo certificato atti a ripristinare la resistenza prescritta per il compartimento.
 - I loop saranno dotati di isolatori di linea in conformità a quanto specificato nella norma UNI 9795.
 - Il cavo LOOP ambiente sarà posato all'interno di una canala portacavi comune a tutti gli impianti a correnti deboli; il cavo LOOP sottopavimento sarà posato all'interno di un tubo in PVC posato nell'intercapedine del pavimento sopraelevato.
 - La canala portacavi ed il tubo PVC saliranno dal piano terra al primo piano come indicato nell'elaborato.

LAYOUT IMPIANTO RIVELAZIONE INCENDI - AMBIENTE



LAYOUT IMPIANTO RIVELAZIONE INCENDI - SOTTOPAVIMENTO

COMMITTENTE:

RFI
RETE FERROVIARIA ITALIANA
GRUPPO FERROVIE DELLO STATO ITALIANE
 DIREZIONE INVESTIMENTI
 DIREZIONE PROGRAMMI INVESTIMENTI
 DIRETTRICE SUD - PROGETTO ADRIATICA

PROGETTAZIONE:

ITALFERR
GRUPPO FERROVIE DELLO STATO ITALIANE

DIREZIONE TECNICA
 U.O. IMPIANTI INDUSTRIALI E TECNOLOGICI
 PROGETTO DEFINITIVO

Nuova linea Ferrandina - Matera La Martella per il collegamento di Matera con la rete ferroviaria nazionale
 SOTTO PROGETTO 01: NUOVA LINEA FERRANDINA - MATERA LA MARTELLA

FABBRICATO TECNOLOGICO IMBOCCO FINESTRA NV01
 Impianto rivelazione incendi
 Layout impiantistico

SCALA: 1:50

COMMESSA LOTTO FASE ENTE TIPO DOC. OPERA/DISCIPLINA Progr. REV.

IA5F 01 D 17 PB A10805 001 A

Rev.	Descrizione	Redatto	Data	Verificato	Data	Approvato	Data	Autorizzato Data
A	EMMISSIONE ESECUTIVA	L. CANALES	Luglio 2019	L. CANALES	Luglio 2019	F. GERNONE	Luglio 2019	ALFREDO FALASCHI Luglio 2019