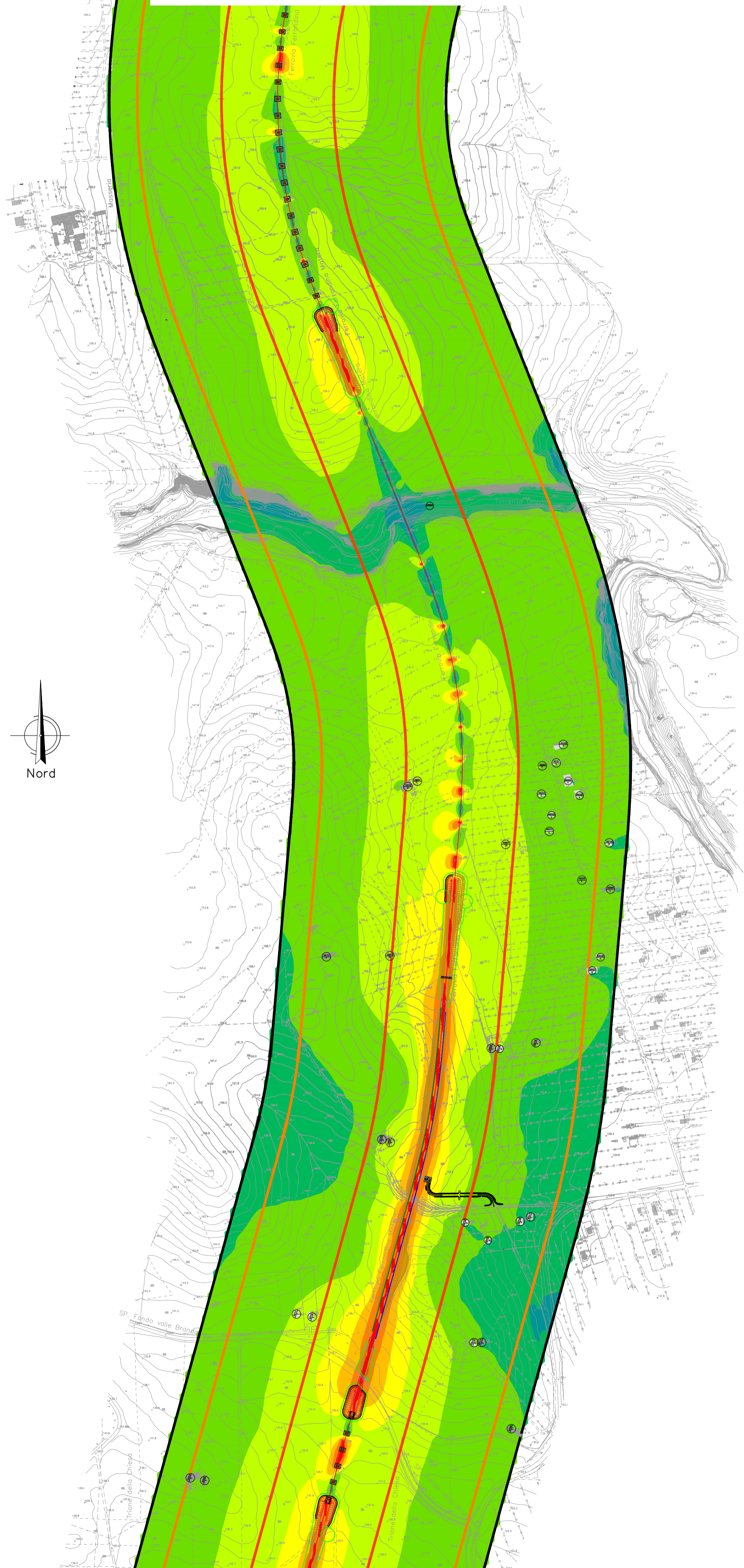
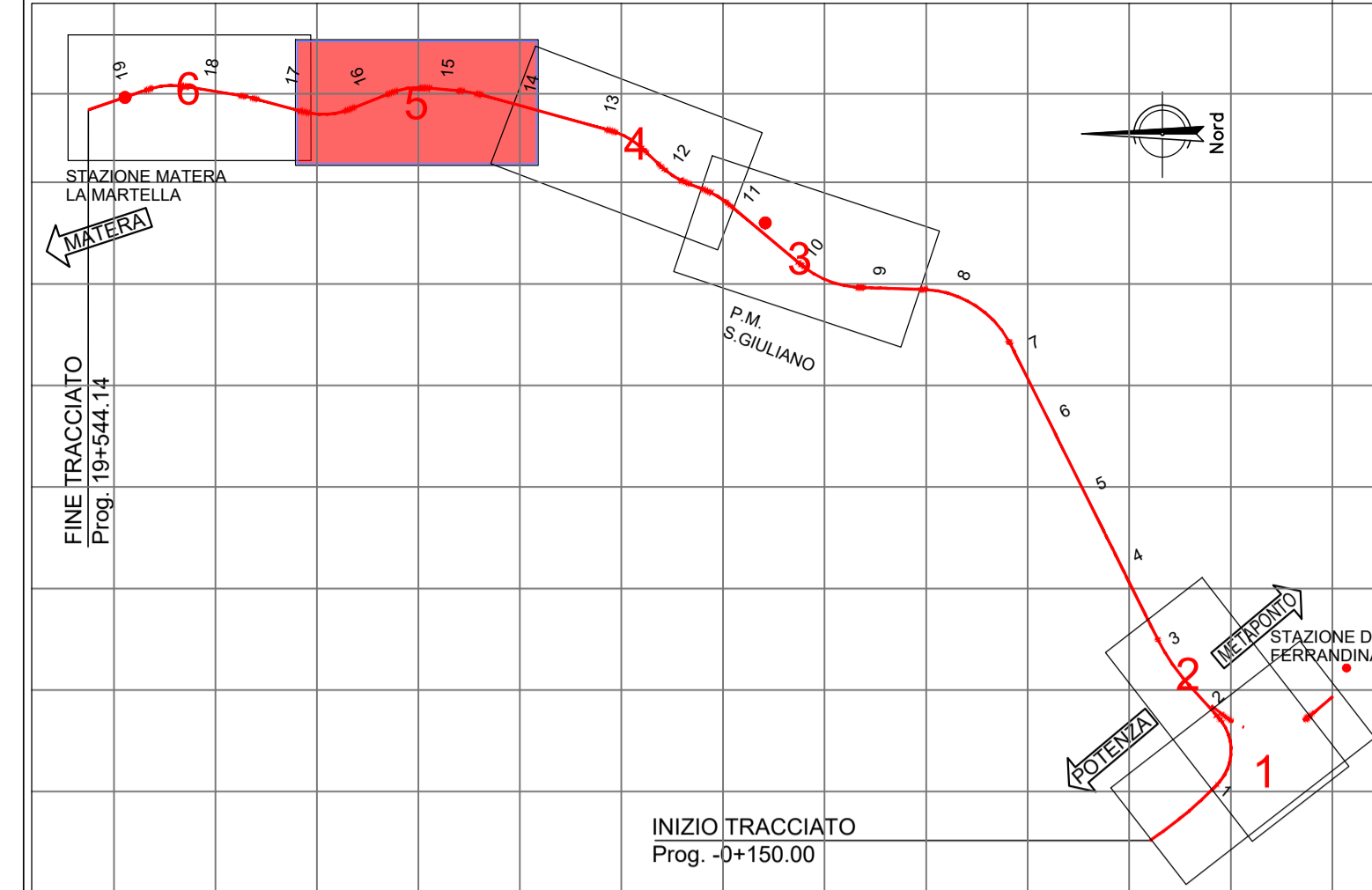
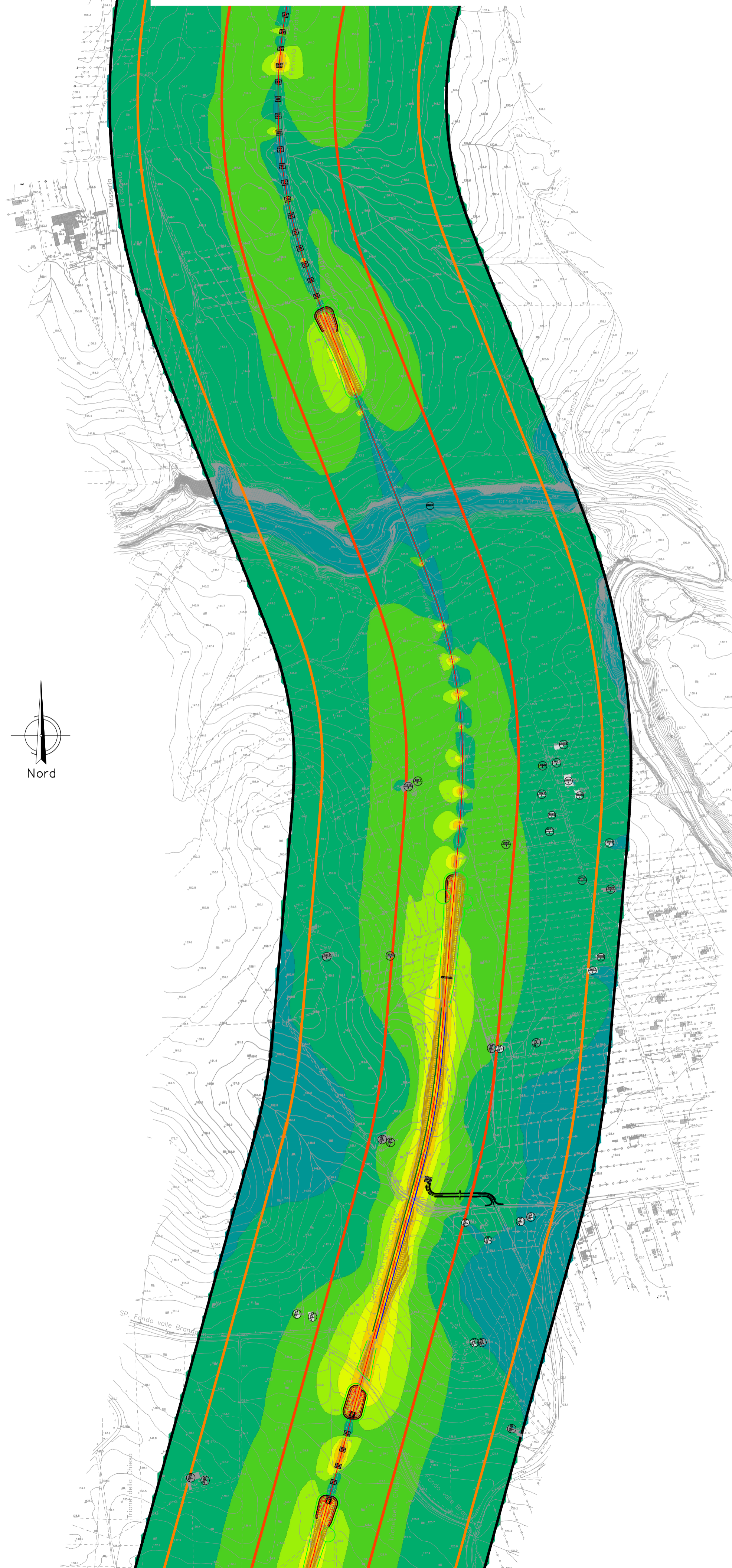


Periodo di Riferimento Diurno



Periodo di Riferimento Notturno



LEGENDA

- Ambito di studio acustico (0-300 per lato da binario esterno)
- Ricettori Residenziali
- Altri Edifici

FASCE DI PERTINENZA ACUSTICA

Fasce di pertinenza acustica ferroviaria (DPR 459/1998)	Fasce di pertinenza acustica stradale - Ca (DPR 142/2004)	Fasce di pertinenza acustica stradale - Cb (DPR 142/2004)
 Fascia A (0 - 100 m per lato da binario esterno)	 Fascia A (0 - 100 m)	 Fascia A (0 - 100 m)
 Fascia B (100 - 250 m per lato da binario esterno)	 Fascia B (100 - 250 m)	 Fascia B (100 - 150 m)

SCALA CROMATICA DEI LIVELLI SONORI

 <40 dBA	 50 - 55 dBA	 65 - 70 dBA
 40 - 45 dBA	 55 - 60 dBA	 70 - 75 dBA
 45 - 50 dBA	 60 - 65 dBA	 >75 dBA

COMMITTENTE:

RFI
 RETE FERROVIARIA ITALIANA
 GRUPPO FERROVIE DELLO STATO ITALIANE
 DIREZIONE INVESTIMENTI
 DIREZIONE PROGRAMMI INVESTIMENTI
 DIRETTRICE SUD - PROGETTO ADRIATICA

PROGETTAZIONE:

ITALFERR
 GRUPPO FERROVIE DELLO STATO ITALIANE

DIREZIONE TECNICA
U.O. OPERE CIVILI E GESTIONE DELLE VARIANTI
PROGETTO DEFINITIVO

Nuova linea Ferrandina - Matera La Martella per il collegamento di Matera con la rete ferroviaria nazionale

NUOVA LINEA FERRANDINA - MATERA LA MARTELLA

STUDIO ACUSTICO
 STUDIO ACUSTICO - VIBRAZIONALE
 MAPPA ACUSTICA - POST OPERAM - DIURNO E NOTTURNO

SCALA:
1:5000

COMMESSA	LOTTO	FASE	ENTE	TIPO DOC.	OPERA/DISCIPLINA	PROGR.	REV.
I A 5 F	0 0	D	2 2	N 5	I M 0 0 4	0 0 5	A

Rev.	Descrizione	Redatto	Data	Verificato	Data	Approvato	Data	Autorizzato Data
A	Emissione Definitiva	A. Ventimiglia	Marzo 2021	A. Corvaja	Marzo 2021	G. Dimaggio	Marzo 2021	D. Ludovici Marzo 2021