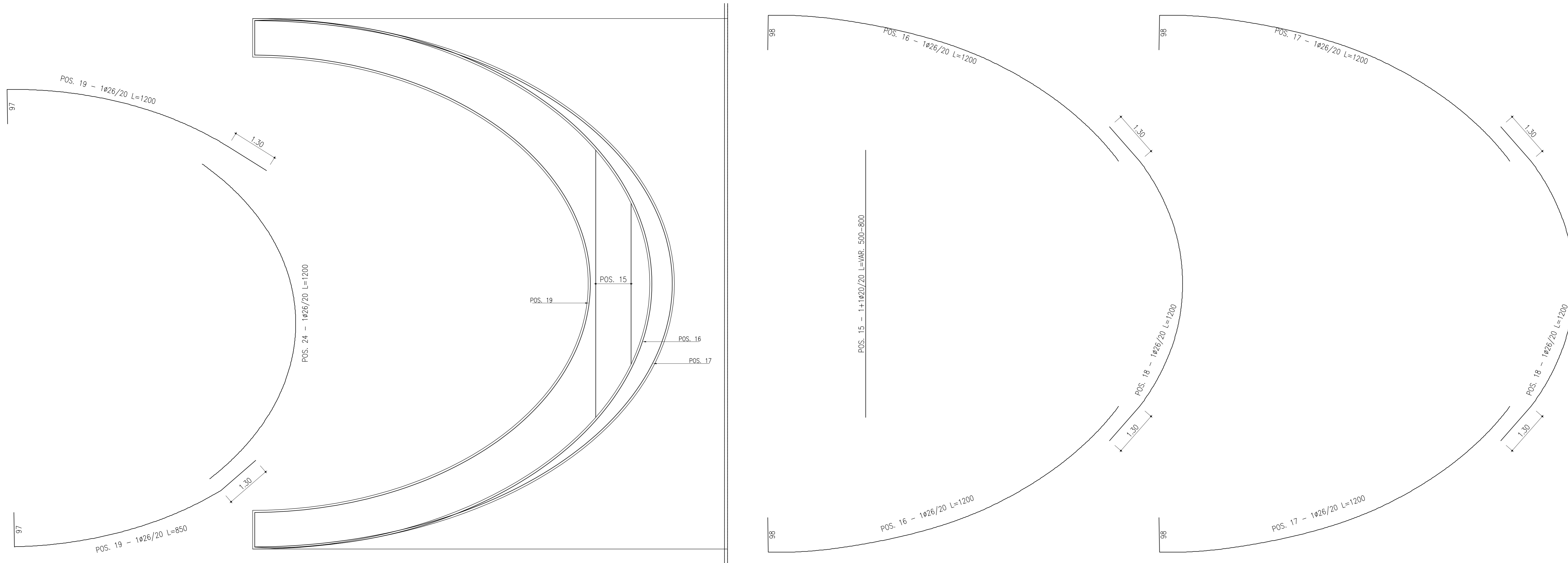
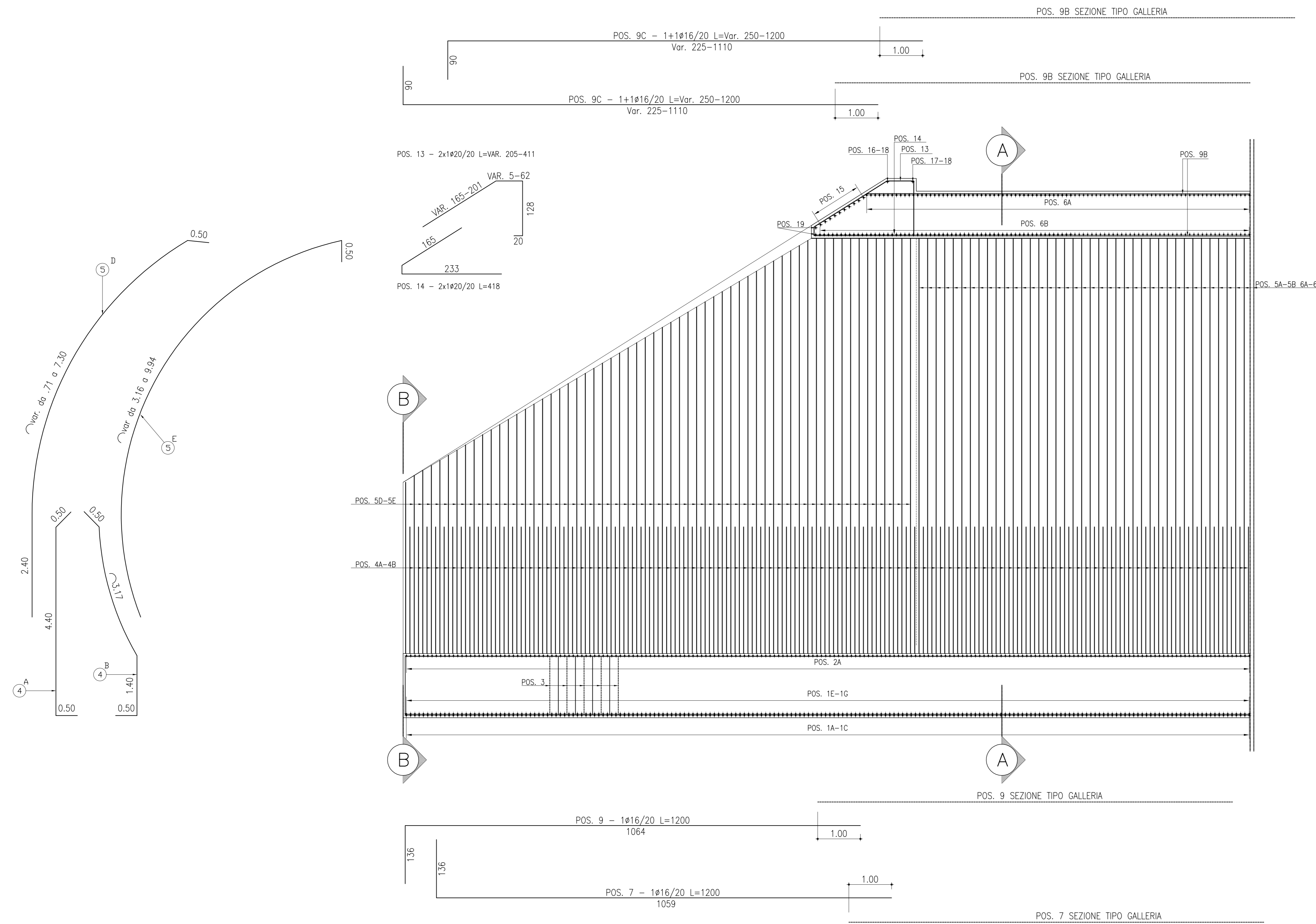


ARMATURA TIPO (PIANTA INIZIO IMBOCCHI)
(SCALA 1:50)



ARMATURA TIPO (SEZ. F-F INIZIO IMBOCCHI)
(SCALA 1:50)



CALCESTRUZZO (UNI EN 206-1):

- MAGRONI:**
 - CLASSE DI RESISTENZA C12/15
- PALI DI FONDAZIONE:**
 - CLASSE DI RESISTENZA C28/35 (UNI EN 206-1)
 - CLASSE DI ESPOSIZIONE XC2(0) (UNI EN 206-1)
 - CLASSE DI CONSISTENZA S4 (UNI 9418)
 - COPRIFERRO 50mm
 - GRANULOMETRIA MASSIMA DEGLI INERTI 30 MM (UNI 12620)
- STRUTTURE DI FONDAZIONE:**
 - CLASSE DI RESISTENZA C28/35 (UNI EN 206-1)
 - CLASSE DI ESPOSIZIONE XC2(0) (UNI EN 206-1)
 - CLASSE DI CONSISTENZA S4 (UNI 9418)
 - COPRIFERRO 50mm
 - GRANULOMETRIA MASSIMA DEGLI INERTI 30 MM (UNI 12620)
- STRUTTURE IN ELEVAZIONE (MURI, SOLETTE E CORDOLI):**
 - CLASSE DI RESISTENZA C28/35 (UNI EN 206-1)
 - CLASSE DI ESPOSIZIONE XC2(0) (UNI EN 206-1)
 - CLASSE DI CONSISTENZA S4 (UNI 9418)
 - COPRIFERRO 50mm
 - GRANULOMETRIA MASSIMA DEGLI INERTI 30 MM (UNI 12620)
- ACCIAIO PER C.A.:**
 - Ø 450 C Controlato in stabilimento saldabile
 - ACCIAIO ARMONICO PER TRAVELLI:**
 - $f_k > 1670 \text{ N/mm}^2$ $f_{tk} > 1860 \text{ N/mm}^2$ $A_{gt} > 3.5$
 - ACCIAIO DA CARPENTERIA:**
 - S355

NOTA:
- Per i dettagli relativi alle opere idriche, si rimanda agli elaborati specifici



PA 12/09
CORRIDOIO PLURIMODALE TIRRENICO - NORD EUROPA
ITINERARIO AGRIGENTO - CALTANISSETTA - A19
S.S. N° 640 "DI PORTO EMPEDOCLE"
AMMODERNAMENTO E ADEGUAMENTO ALLA CAT. B DEL D.M. 5.11.2001
Dal km 44+000 allo svincolo con l'A19
PROGETTO ESECUTIVO



GALLERIE ARTIFICIALI
GALLERIA SAN FILIPPO
ARMATURA IMBOCCHI 2

Codice Unico Progetto (CUP): F91B09000070001

Codice Elaborato: PA12_09 - E 1112 GA 204 GA 04 A B B 0 1 8 C

REV.	DATA	DESCRIZIONE	REDAITTO	VERIFICATO	APPROVATO	AUTORIZZATO
C	Ottobre 2011	Rif. Istruttoria prot. CDG-0141142-P del 19/10/11	A. ANTONELLI	M. NUZZI	M. LITI	P. PAGLINI
B	Luglio 2011	Revisione a seguito di incontri con il Committente	A. ANTONELLI	M. NUZZI	M. LITI	P. PAGLINI
A	Aprile 2011	EMMISSIONE	A. ANTONELLI	M. NUZZI	M. LITI	P. PAGLINI

Responsabile del procedimento: Ing. MAURIZIO ARAMBI

