

TABELLA INTERVENTI/QUANTITA' - SOLETTA				
Intervento "A"	Intervento "A1"	Intervento "B"	Intervento "C"	Intervento "D"
ESTRADOSSO SOLETTA	superficie = 100%	-	-	-
PARABALLAST	spessore = 3cm superficie = 30%	superficie = 70%	superficie = 100%	spessore = 3cm superficie = 30%
CORDOLO	spessore = 3cm superficie = 30%	superficie = 70%	superficie = 100%	spessore = 3cm superficie = 30%
INTRADOSSO SOLETTA (sbalzi)	spessore = 3cm superficie = 100%	-	superficie = 100%	spessore = 3cm superficie = 100%

TABELLA INTERVENTI/QUANTITA' - TRAVI CAP				
Intervento "A"	Intervento "A1"	Intervento "B"	Intervento "C"	Intervento "D"
TRAVI - SUPERF. ANIMA ED ALA SUP.	spessore = 3cm superficie = 100%	-	superficie = 100%	-
TRAVI - SUPERF. BULBO INFERIORE	spessore = 3cm superficie = 80%	superficie = 20%	superficie = 100%	spessore = 3cm superficie = 80%
TRAVI - TESTATE	spessore = 3cm superficie = 100%	-	superficie = 100%	spessore = 3cm superficie = 100%

TABELLA INTERVENTI/QUANTITA' - SPALLE E MURI ANDATORI				
Intervento "A"	Intervento "A1"	Intervento "B"	Intervento "C"	Intervento "D"
SUPERF. ESTERNE SPALLE E MURI ANDATORI	spessore = 5cm superficie = 50%	-	spessore = 5cm superficie = 50%	superficie = 100%

TABELLA INTERVENTI/QUANTITA' - PILE				
Intervento "A"	Intervento "A1"	Intervento "B"	Intervento "C"	Intervento "D"
SUPERF. ESTERNE PULVINI	spessore = 5cm superficie = 100%	-	spessore = 5cm superficie = 100%	superficie = 100%
SUPERF. ESTERNE PILE	spessore = 5cm superficie = 50%	superficie = 50%	spessore = 5cm superficie = 50%	superficie = 100%

TABELLA INTERVENTI/QUANTITA' - PUNTI PILE				
Intervento "A"	Intervento "A1"	Intervento "B"	Intervento "C"	Intervento "D"
SUPERF. ESTRADOSSO PUNTO	spessore = 5cm superficie = 30%	superficie = 70%	spessore = 5cm superficie = 30%	superficie = 100%

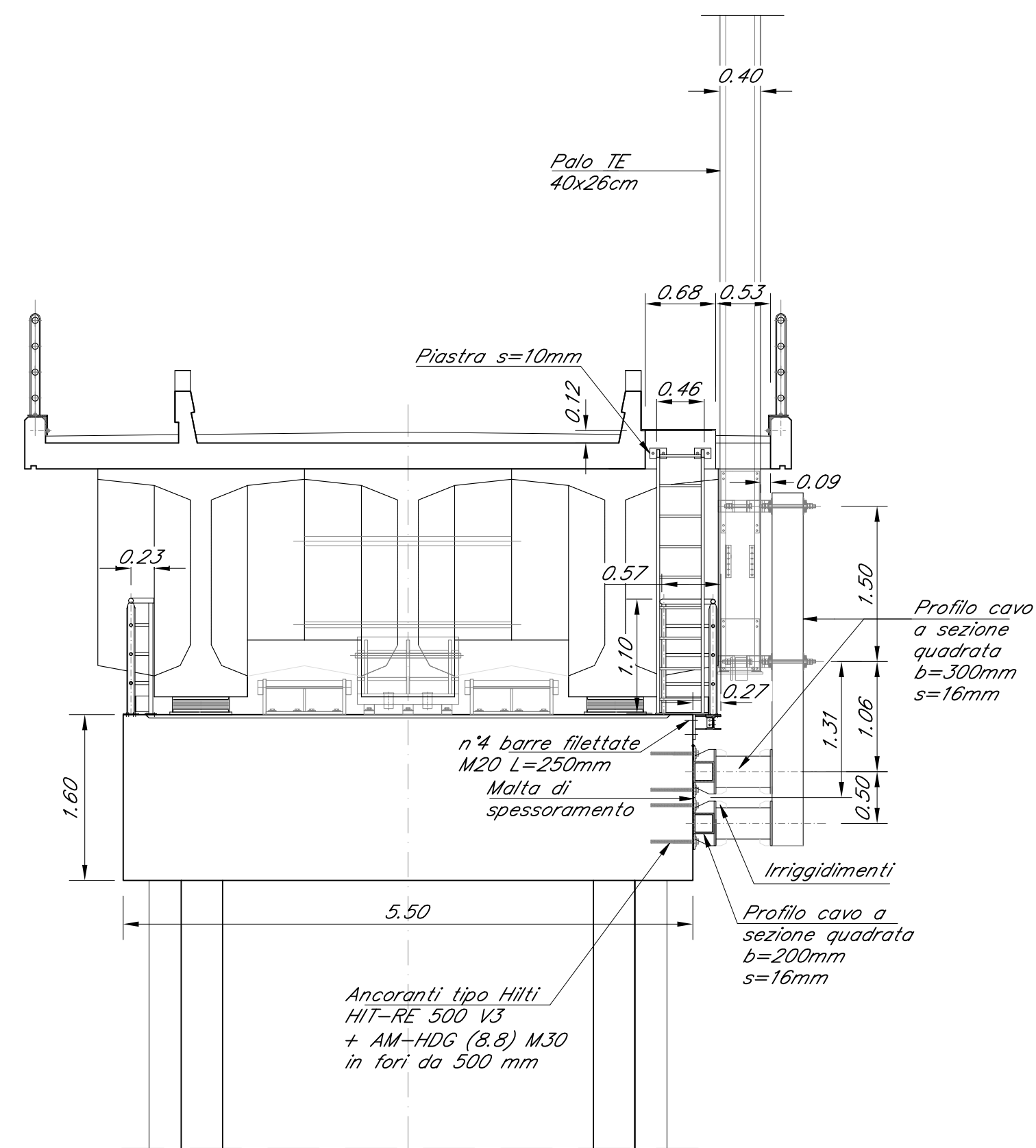
TIPOLOGICO DI INTERVENTO

- Rimozione massetto ed impermeabilizzazione impalcato
- Sollevamento dell'impalcato
- Rimozione degli appoggi esistenti, demolizione strutture di sostegno pali TE, demolizione ritegni sismici esistenti
- Esecuzione lavorazioni sottostrutture come da tabella
- Messa in opera nuovi apparecchi di appoggio e ritegni e calaggio impalcato
- Demolizione parte terminale sbalzi longitudinali solette e parte dei paraballast (v.dettagli). Esecuzione tasche su paraballast per nuovo sistema smaltimento acque
- Interventi corticali sulle strutture impalcato
- Ricostruzione parte dello sbalzo dalla soletta, dei paraballast (compresa sopraelevazione) e dei cordoli laterali, messa in opera dei nuovi parapetti e della struttura di sostegno TE
- Esecuzione massetto pendenze, nuova impermeabilizzazione e nuovo sistema di drenaggio

NOTE

- A) - Lo sviluppo della successiva fase di progettazione dovrà essere supportato da ulteriori campagne di rilievo e indagine volte a rilevare lo stato e l'evoluzione del degrado delle singole opere e dei singoli elementi strutturali nel momento dell'esecuzione delle lavorazioni.
- B) - Per i dati di tracciamento, comprese le quote del p.f., si vedano gli elaborati relativi al piano-profilo.
- C) - Per le piante e le sezioni di scavo si vedano i relativi elaborati di dettaglio.
- D) - Le quote del terreno dovranno essere adeguate a seguito dell'affinamento della campagna di rilievo da eseguirsi nel corso delle successive fasi di progettazione.
- E) - Per gli interventi e le percentuali di intervento sulla travata metallica (compresi appoggi e ritegni) si vedano i relativi elaborati di dettaglio.

SEZIONE TIPO IN CAP - DETTAGLIO ACCESSO AL PULVINO DALL'IMPALCATO



COMMITTENTE:

**RFI**  
 RETE FERROVIARIA ITALIANA  
 GRUPPO FERROVIE DELLO STATO ITALIANE  
 DIREZIONE INVESTIMENTI  
 DIREZIONE PROGRAMMI INVESTIMENTI  
 DIRETTRICE SUD - PROGETTO ADRIATICA

PROGETTAZIONE:

**ITALFERR**  
 GRUPPO FERROVIE DELLO STATO ITALIANE

DIREZIONE TECNICA  
 U.O. OPERE CIVILI E GESTIONE DELLE VARIANTI

PROGETTO DEFINITIVO

**Nuova linea Ferrandina - Matera La Martella per il collegamento di Matera con la rete ferroviaria nazionale**  
 NUOVA LINEA FERRANDINA - MATERA LA MARTELLA

VI08 - VIADOTTO GRAVINA  
 Pianta impalcato e sezioni trasversali tipo 2/2

SCALA:  
 VARIE

COMMESSA LOTTO FASE ENTE TIPO DOC. OPERADISCIPLINA PROGR. REV.

1 | A | 5 | F | 0 | 1 | D | 0 | 9 | P | Z | V | 1 | 0 | 8 | 0 | 0 | 0 | 2 | A

Rev.	Descrizione	Redatto	Data	Verificato	Data	Approvato	Data	Autorizzato Data
A	EMMISSIONE ESECUTIVA	L. LARDANI	LUGLIO 2019	S. DI SPIRANO	LUGLIO 2019	F. GERIONE	LUGLIO 2019	A. VITTOCO LUGLIO 2019