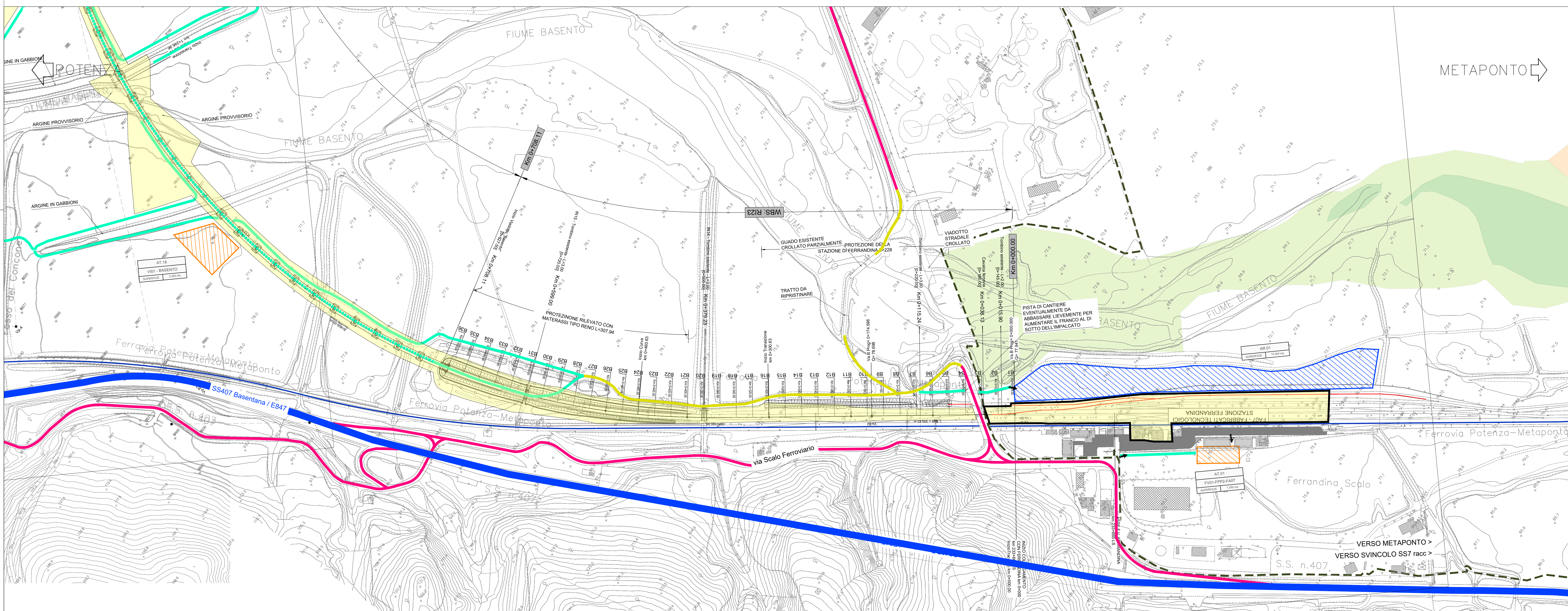
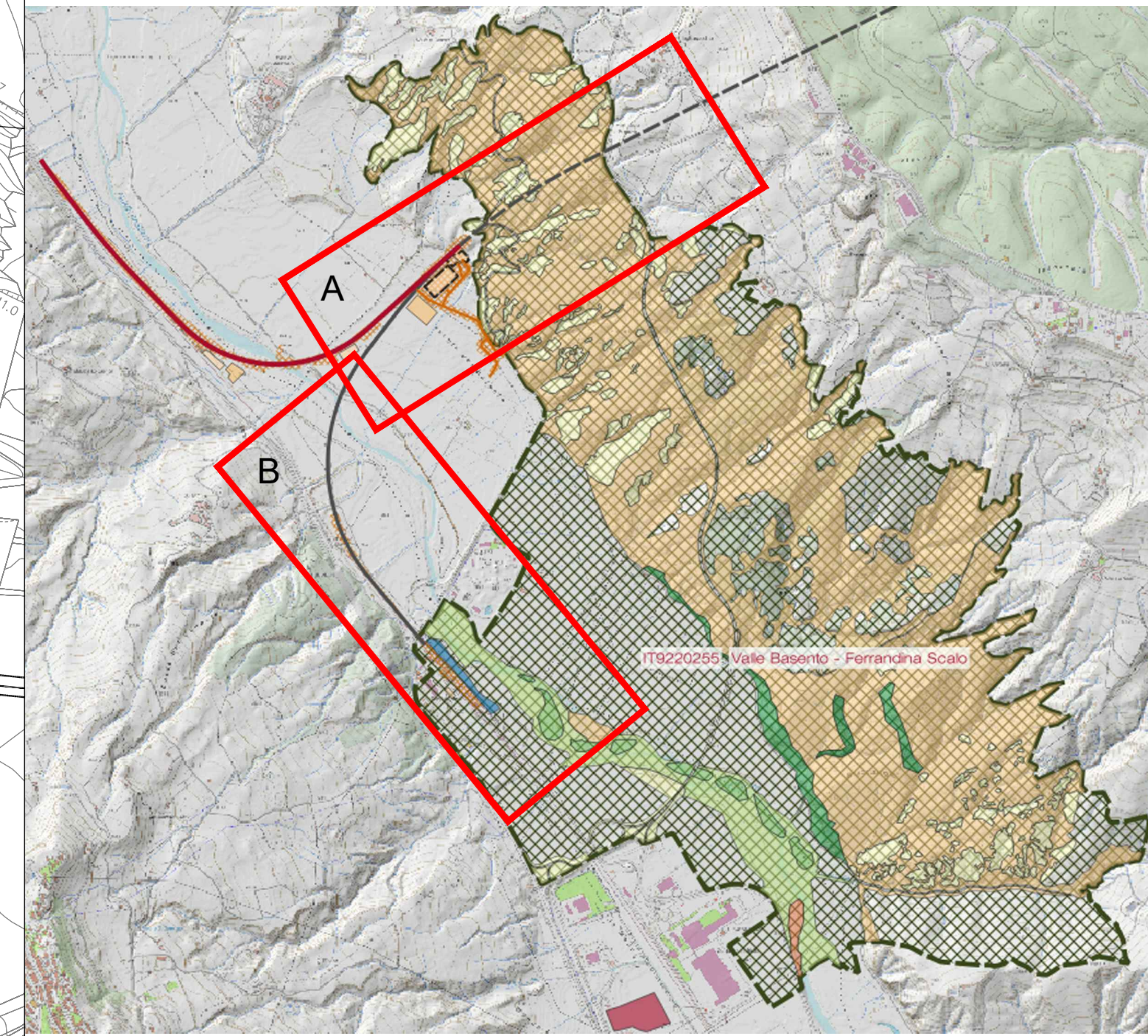


DETTAGLIO A



DETTAGLIO B

INQUADRAMENTO GENERALE



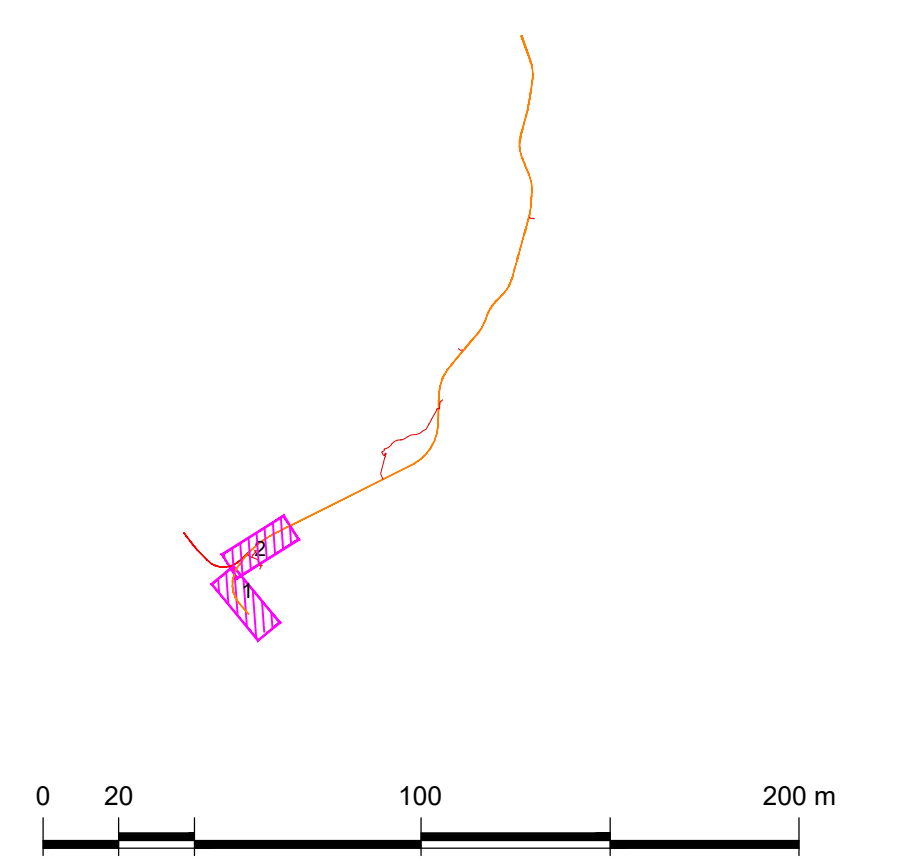
LEGENDA HABITAT NATURA 2000

- 1430 - Praterie e frutteti alontrifoli
- 3250 - Fiumi mediterranei a flusso permanente
- 3280 - Fiumi mediterranei a flusso permanente con vegetazione e filari ripariali
- 5330 - Arbusteti termo-mediterranei e pre-desertici
- 6220 - Percorsi substepici di graminacee e piante annue
- ZPS - IT9220255 "Valle Basento - Ferrandina Scalo"

LEGENDA CANTIERIZZAZIONE

- | | |
|--|--|
| CB - CANTIERE BASE | VIABILITA' PRIMARIA |
| CO - CANTIERE OPERATIVO | VIABILITA' PRINCIPALE |
| AT - AREA TECNICA | VIABILITA' SECONDARIA |
| AS - AREA DI STOCCAGGIO | VIABILITA' PODERALE |
| AR - CANTIERE DI ARMAMENTO | LINEA FERROVIARIA ESISTENTE |
| DT - DEPOSITO TERRE | BINARI DI PROGETTO |
| AREA DI LAVORO | PISTA DI CANTIERE |
| ACCESSO AI CANTIERI | PERCORSO DI CANTIERE SULLA SEDE FERROVIARIA ESISTENTE |

PER MAGGIORI DETTAGLI SI RIMANDA ALLE TAVOLE SPECIFICHE DI PROGETTO.



COMMITTENTE:
RFI
 RETE FERROVIARIA ITALIANA
 GRUPPO FERROVIE DELLO STATO ITALIANE
 DIREZIONE INVESTIMENTI
 DIREZIONE PROGRAMMI INVESTIMENTI
 DIRETTRICE SUD - PROGETTO ADRIATICA

PROGETTAZIONE:
ITALFERR
 GRUPPO FERROVIE DELLO STATO ITALIANE

DIREZIONE TECNICA
 U.O. ARCHITETTURA, AMBIENTE E TERRITORIO
 PROGETTO DEFINITIVO

Nuova linea Ferrandina - Matera La Martella per il collegamento di Matera con la rete ferroviaria nazionale
 NUOVA LINEA FERRANDINA - MATERA LA MARTELLA

Carta degli habitat
 SCALA:
 1:2000

COMMESSA	LOTTO	FASE	ENTE	TIPO DOC.	OPERA/DISCIPLINA	PROGR.	REV.
IA5F	00	D	22	G6	IM0003	001	A

Rev.	Descrizione	Redatto	Data	Verificato	Data	Approvato	Data	Autorizzato Data
A	EMISSIONE DEFINITIVA	MAB	16 febbraio 2021	D. Polizzi C. Ercolani	16 febbraio 2021	G. DIMAGGIO	16 febbraio 2021	D. Lusovici 16 febbraio 2021