

PALI TIPO 1

PALI DA n. 1 A 6 - DA n. 70 A 145 - DA 146-173
PALI DA n. 174 A 179 E DA n. 254 A 363

SCALA 1:50

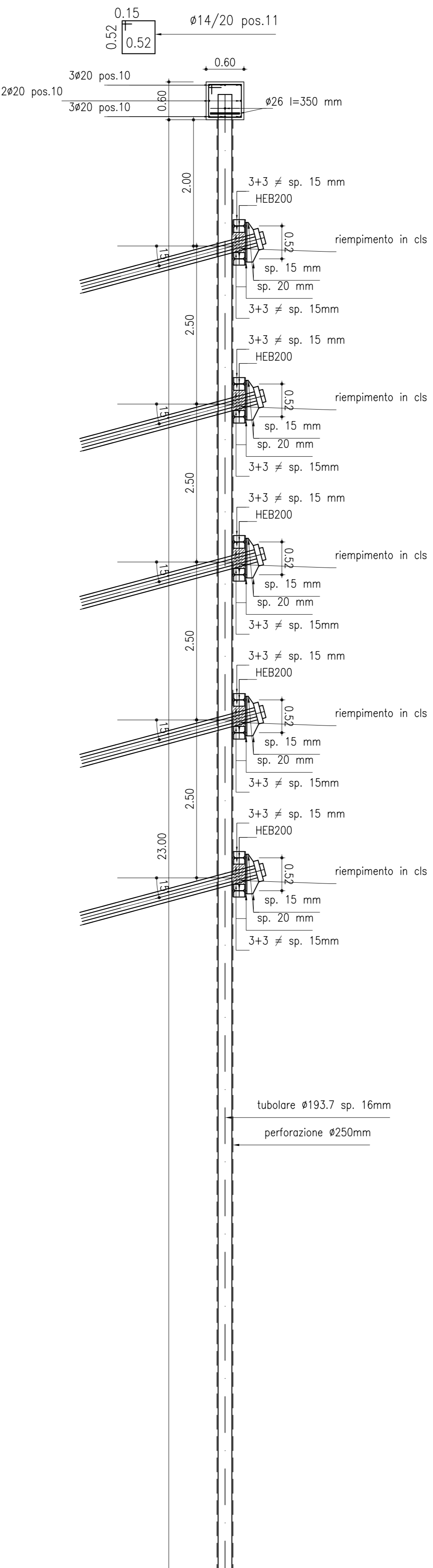
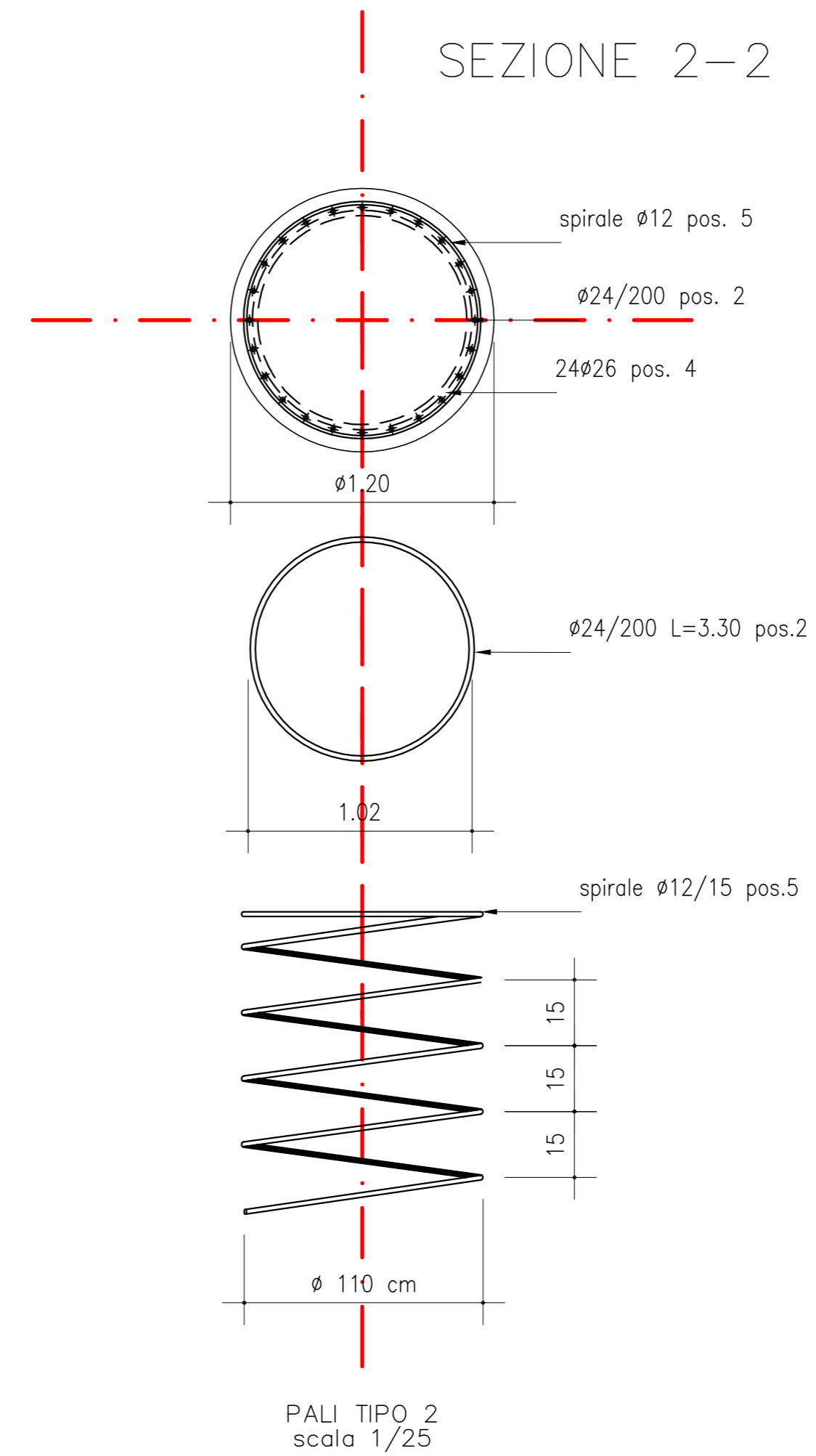
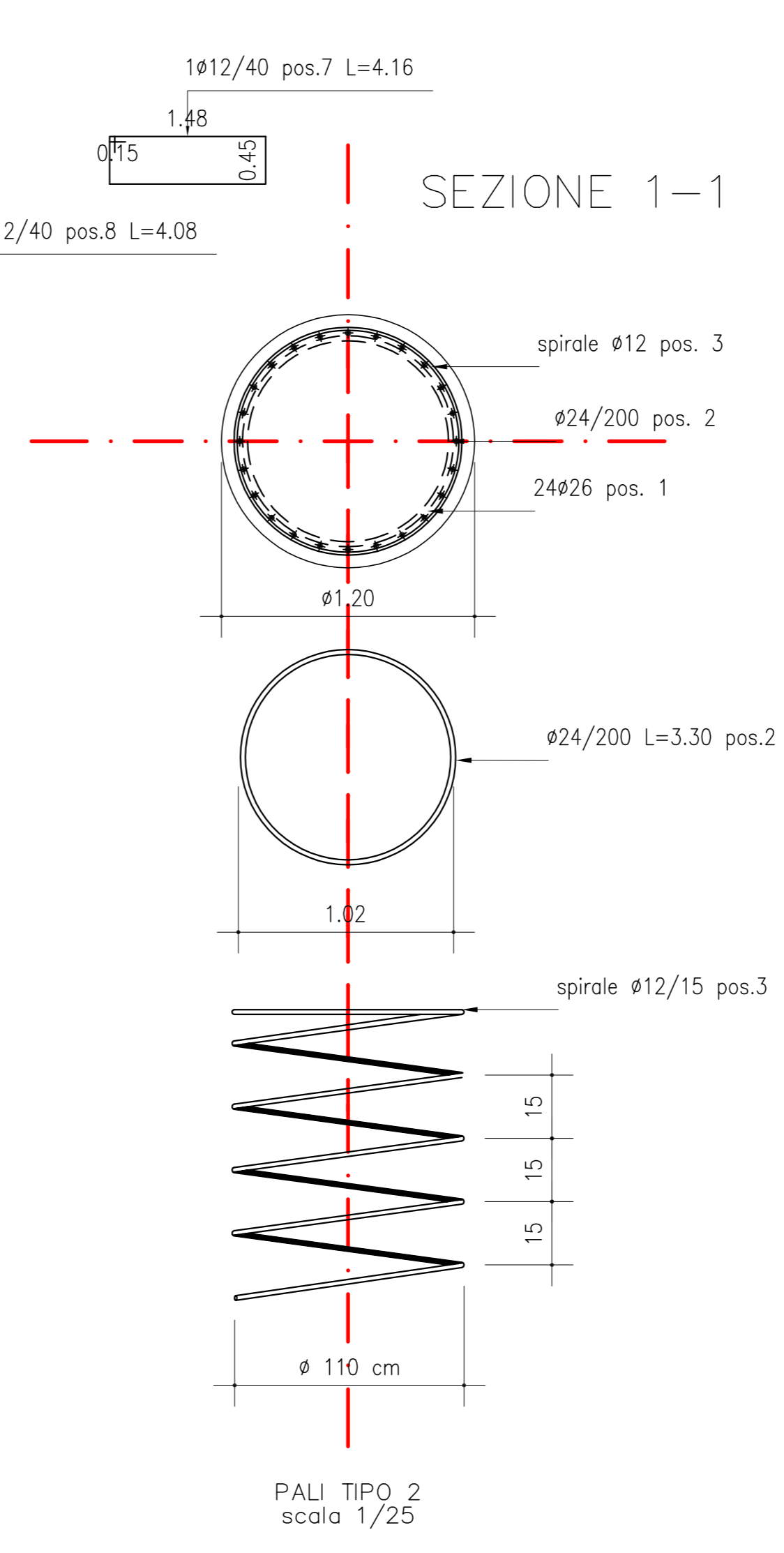
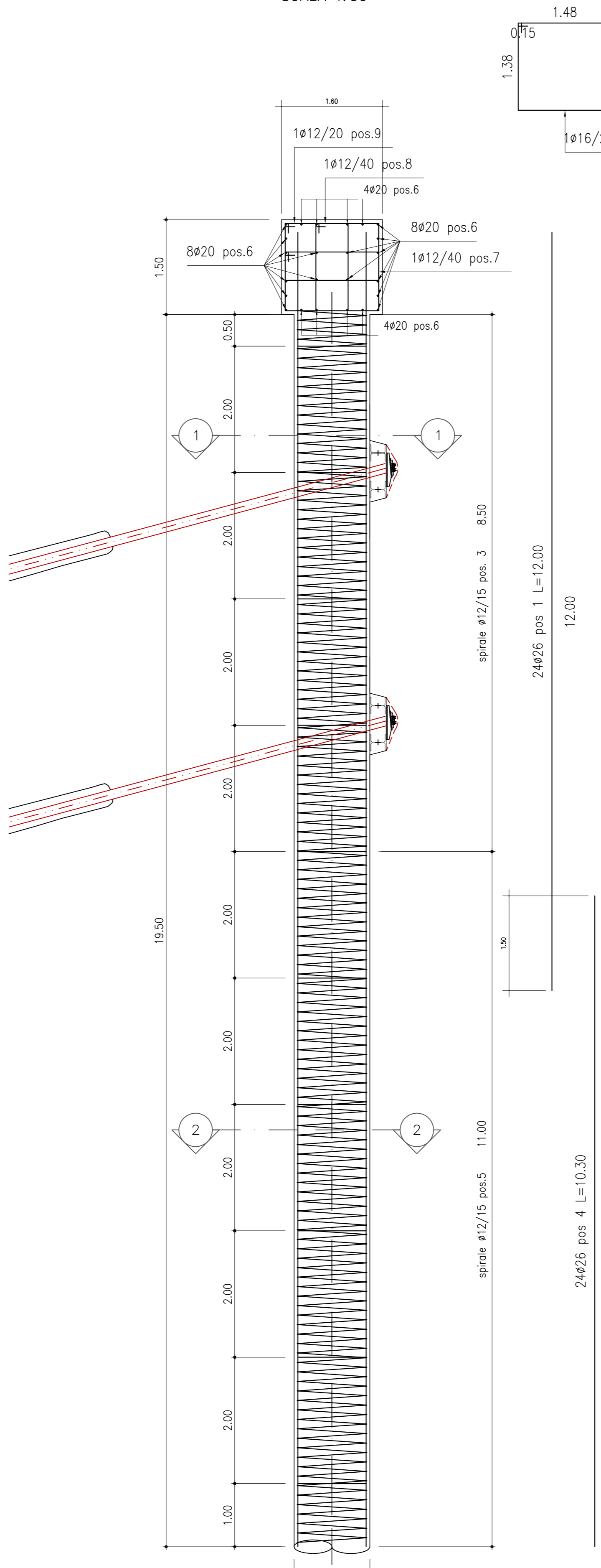
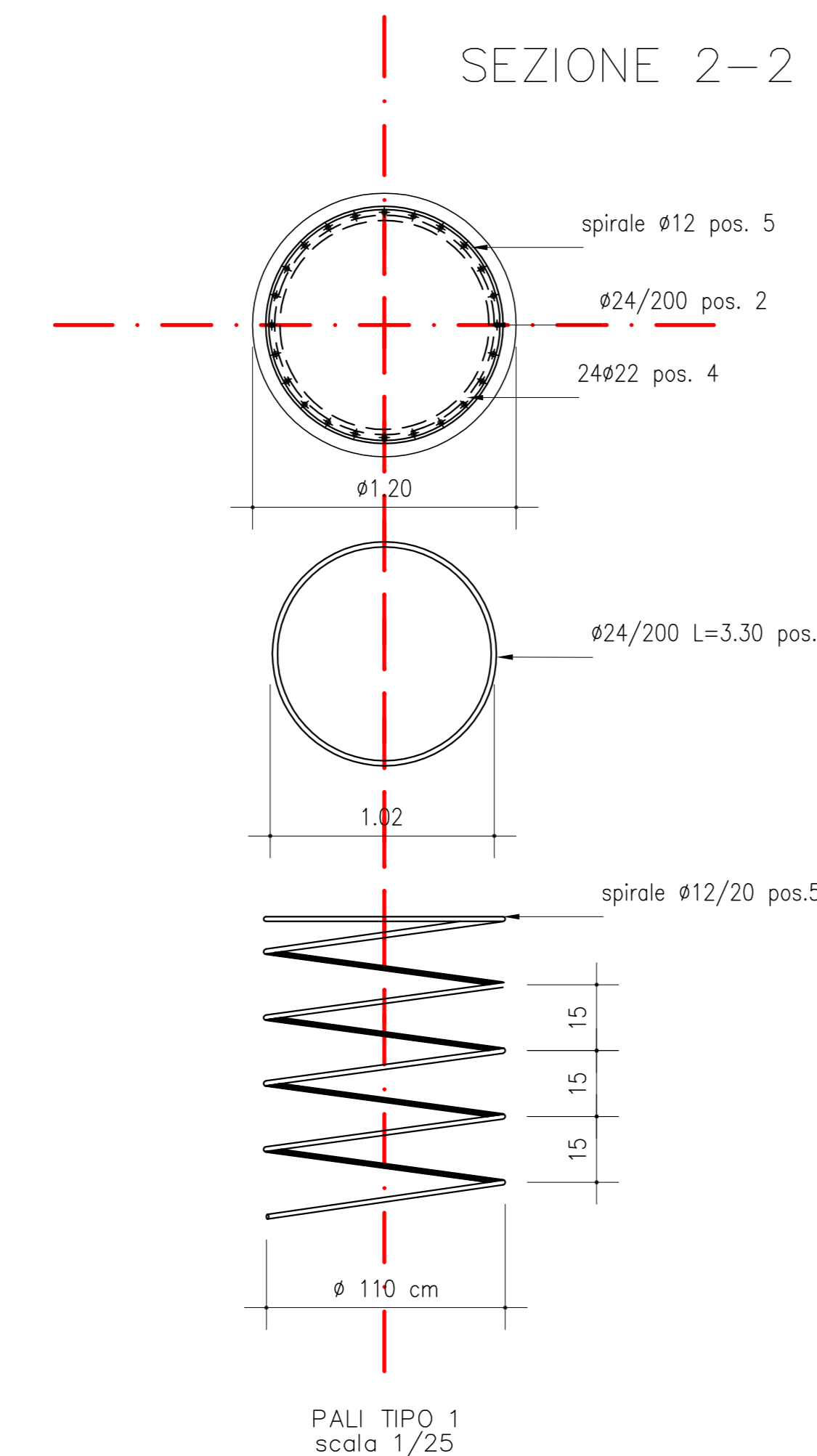
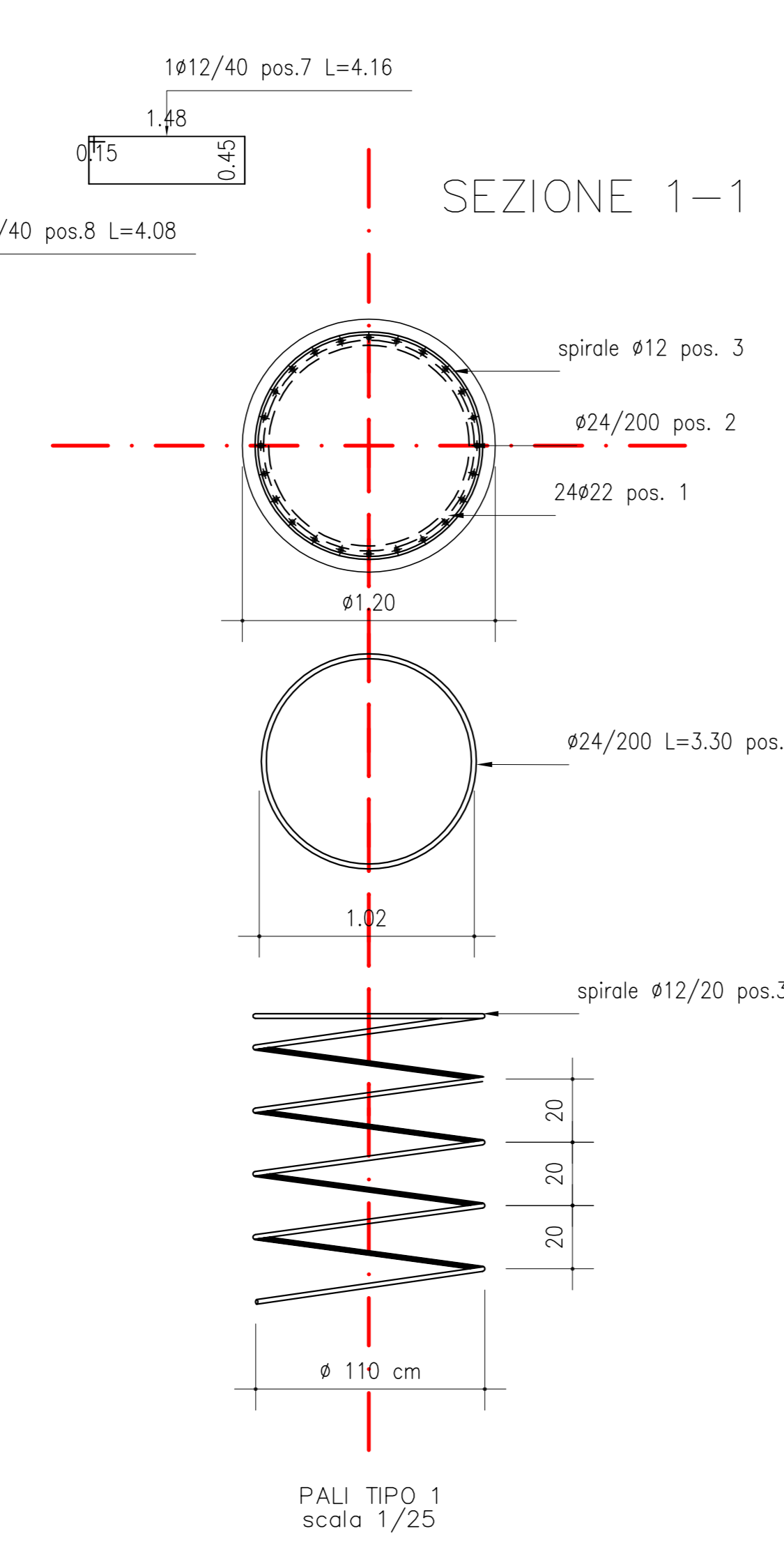
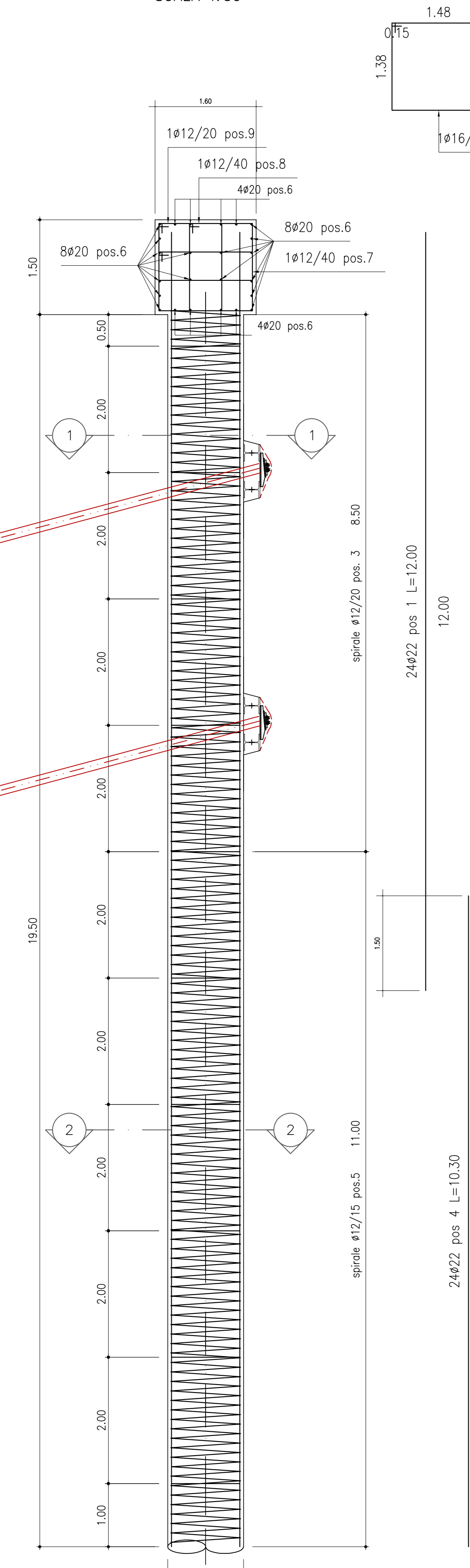
PALI TIPO 2

PALI DA n. 7 A 69
PALI DA n. 180 A 253

SCALA 1:50

PARATIA DI MICROPALI

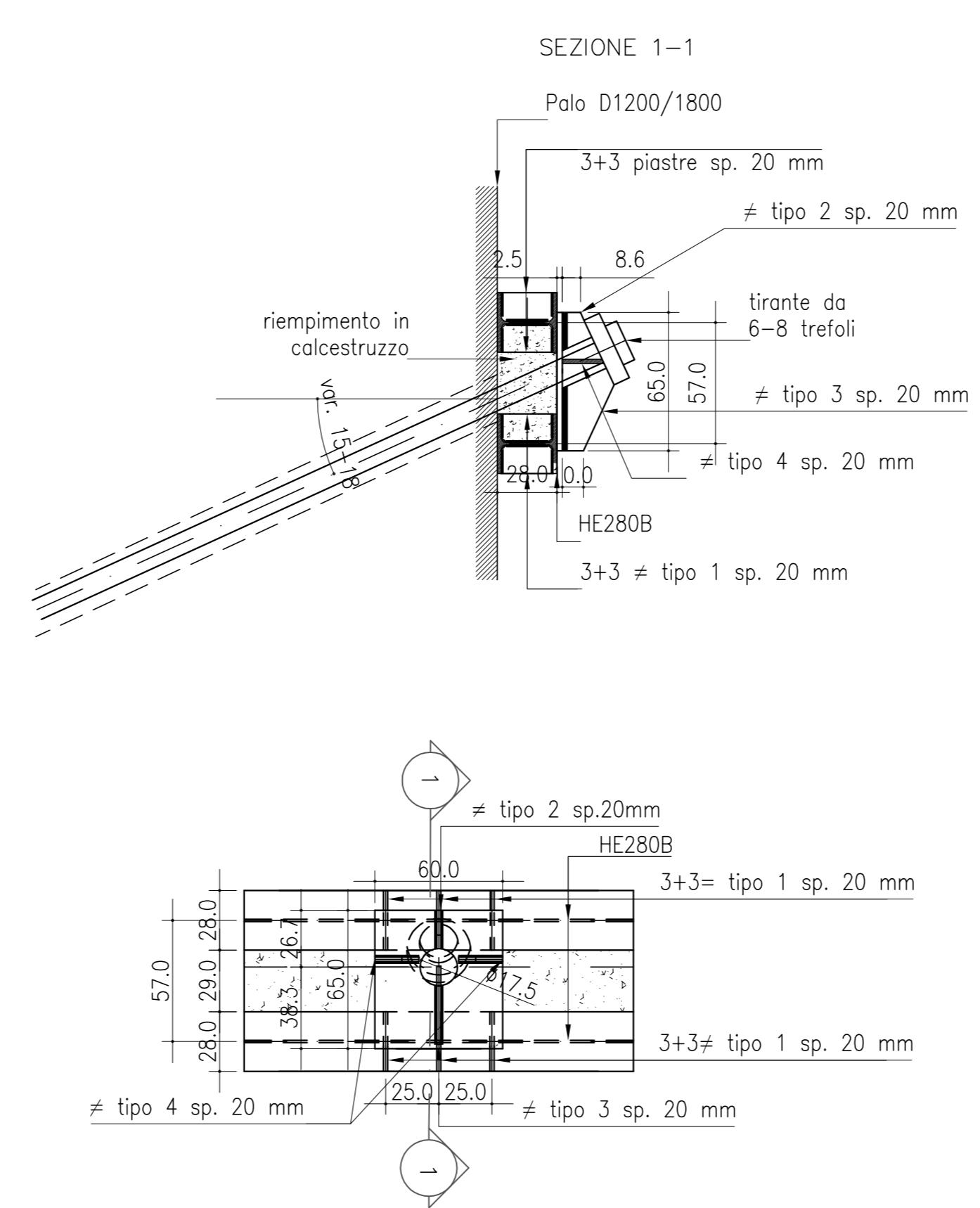
PALI DA n. MP 01 A MP65
SCALA 1:50



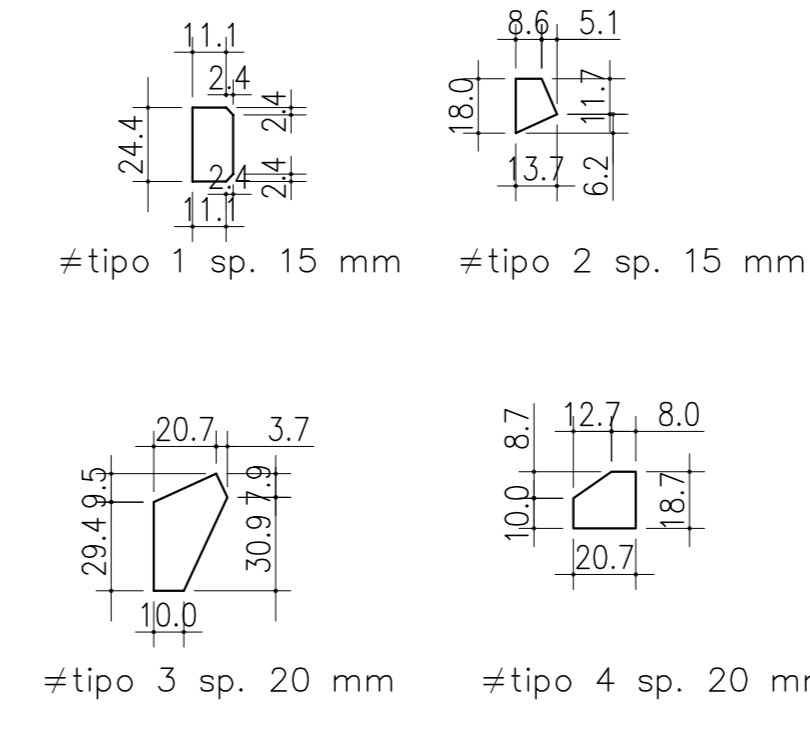
CALCESTRUZZO (UNI EN 206-1):
MAGRONI:
- CLASSE DI RESISTENZA C12/15
PALI DI FONDAZIONE:
- CLASSE DI RESISTENZA C28/35 (UNI EN 206-1)
- CLASSE DI ESPOSIZIONE XC2(0) (UNI EN 206-1)
- CLASSE DI CONSISTENZA S4 (UNI 9418)
- COPRIFERRO 50mm
- GRANULOMETRIA MASSIMA DEGLI INERTI 30 MM (UNI 12620)
STRUTTURE DI FONDAZIONE:
- CLASSE DI RESISTENZA C28/35 (UNI EN 206-1)
- CLASSE DI ESPOSIZIONE XC2(0) (UNI EN 206-1)
- CLASSE DI CONSISTENZA S4 (UNI 9418)
- COPRIFERRO 50mm
- GRANULOMETRIA MASSIMA DEGLI INERTI 30 MM (UNI 12620)
STRUTTURE IN ELEVAZIONE (MURI, SOLETTE E CORDOLI):
- CLASSE DI RESISTENZA C28/35 (UNI EN 206-1)
- CLASSE DI ESPOSIZIONE XC2(0) (UNI EN 206-1)
- CLASSE DI CONSISTENZA S4 (UNI 9418)
- COPRIFERRO 50mm
- GRANULOMETRIA MASSIMA DEGLI INERTI 30 MM (UNI 12620)
ACCIAIO PER C.A.:
- B 450 C Controlato in stabilimento saldatile

NOTA:
- Per i dettagli relativi alle opere idriche, si rimanda agli elaborati specifici

DETTAGLIO PIASTRA ANCORAGGIO TIRANTE
scala 1/25



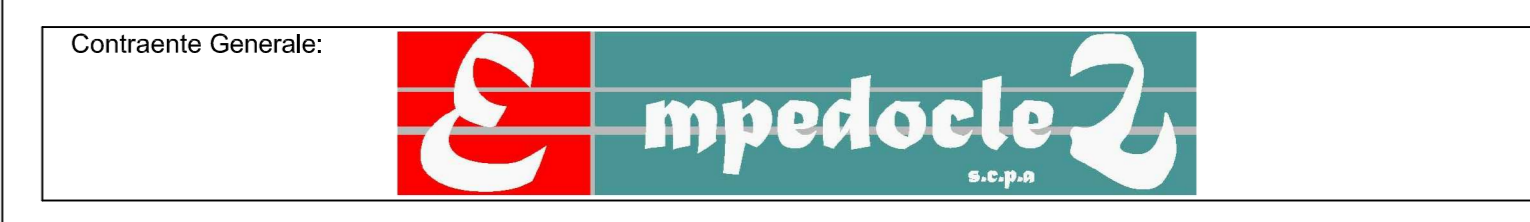
NB. la geometria e le dimensioni delle piastre devono essere verificate in base alla ditta fornitrice del tirante



NB. tutte le saldature a doppio cordone d'angolo Sp. 15 mm ciascun cordone



PA 12/09
CORRIDOIO PLURIMODALE TIRRENICO - NORD EUROPA
ITINERARIO AGRIGENTO - CALTANISSETTA - A19
S.S. N° 640 "DI PORTO EMPEDOCLE"
AMMODERNAMENTO E ADEGUAMENTO ALLA CAT. B DEL D.M. 5.11.2001
Dal km 44+000 allo svincolo con l'A19
PROGETTO ESECUTIVO



GALLERIE ARTIFICIALI
GALLERIA BERSAGLIO
ARMATURA PALI

Codice Unico Progetto (CUP): F91B0900070001	
Codice Elaborato: PA12_09 - E 113GA204GA058BX035C	
F	
E	
D	
C	10 ottobre 2011
A	1 aprile 2011
B	1 luglio 2011
A	1 aprile 2011
REV.	DATA
Responsabile del procedimento: Ing. MAURIZIO ARAMINI	

