

CONFINI AMMINISTRATIVI

LEGENDA

- Metanodotto in progetto
- Altri metanodotti in progetto/dismissione
- AREA OCCUPAZIONE TEMPORANEA (Metanodotto in progetto)
- Ubicazione piante
- punti di ripresa fotografici

CONFINI AMMINISTRATIVI

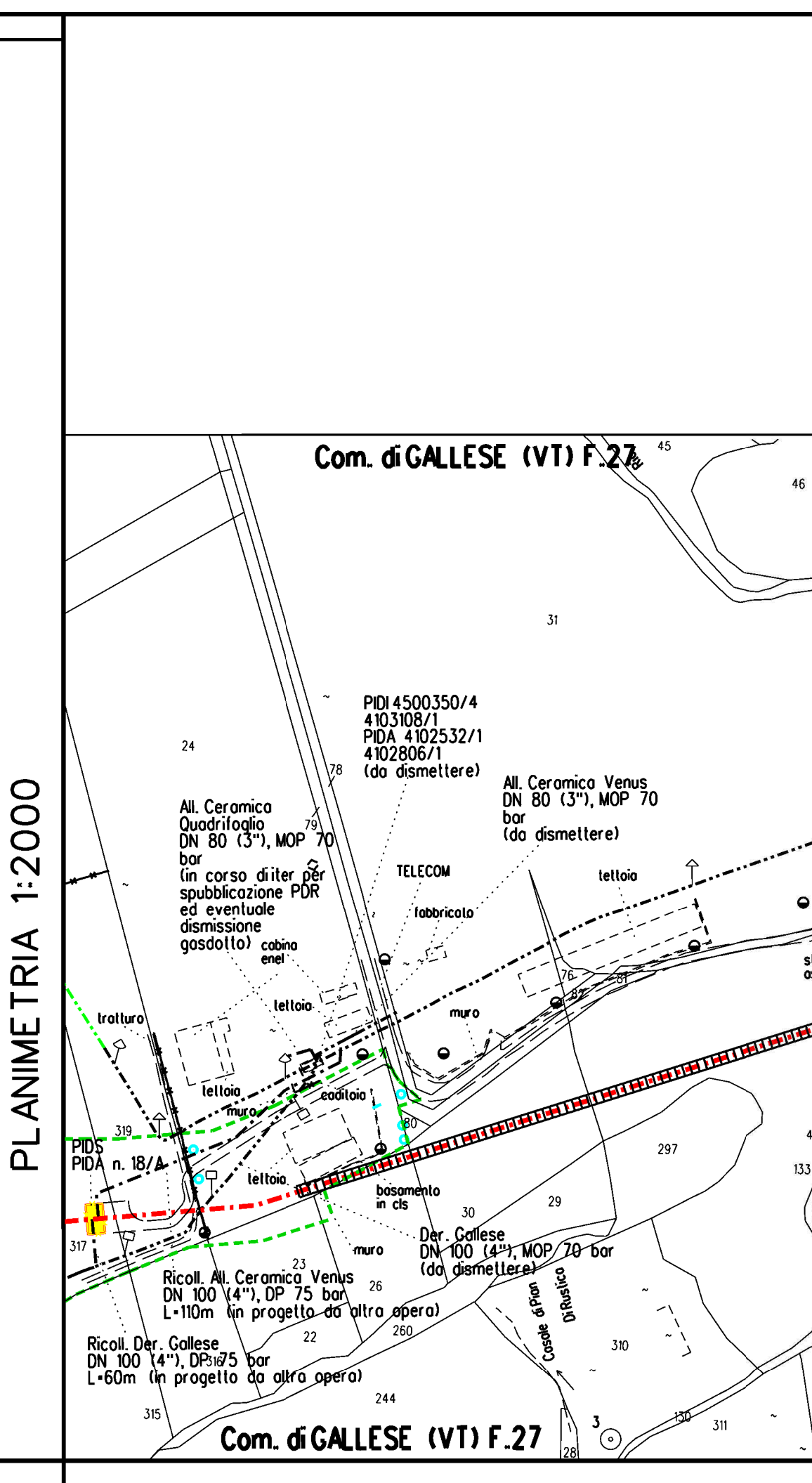


Fig. 1 - Quercus pubescens diametro 43,5 cm



Fig. 2 - Quercus pubescens diametro 44 cm



Fig. 3 - Quercus pubescens diametro 85 cm



Fig. 4 - Quercus pubescens diametro 59 cm

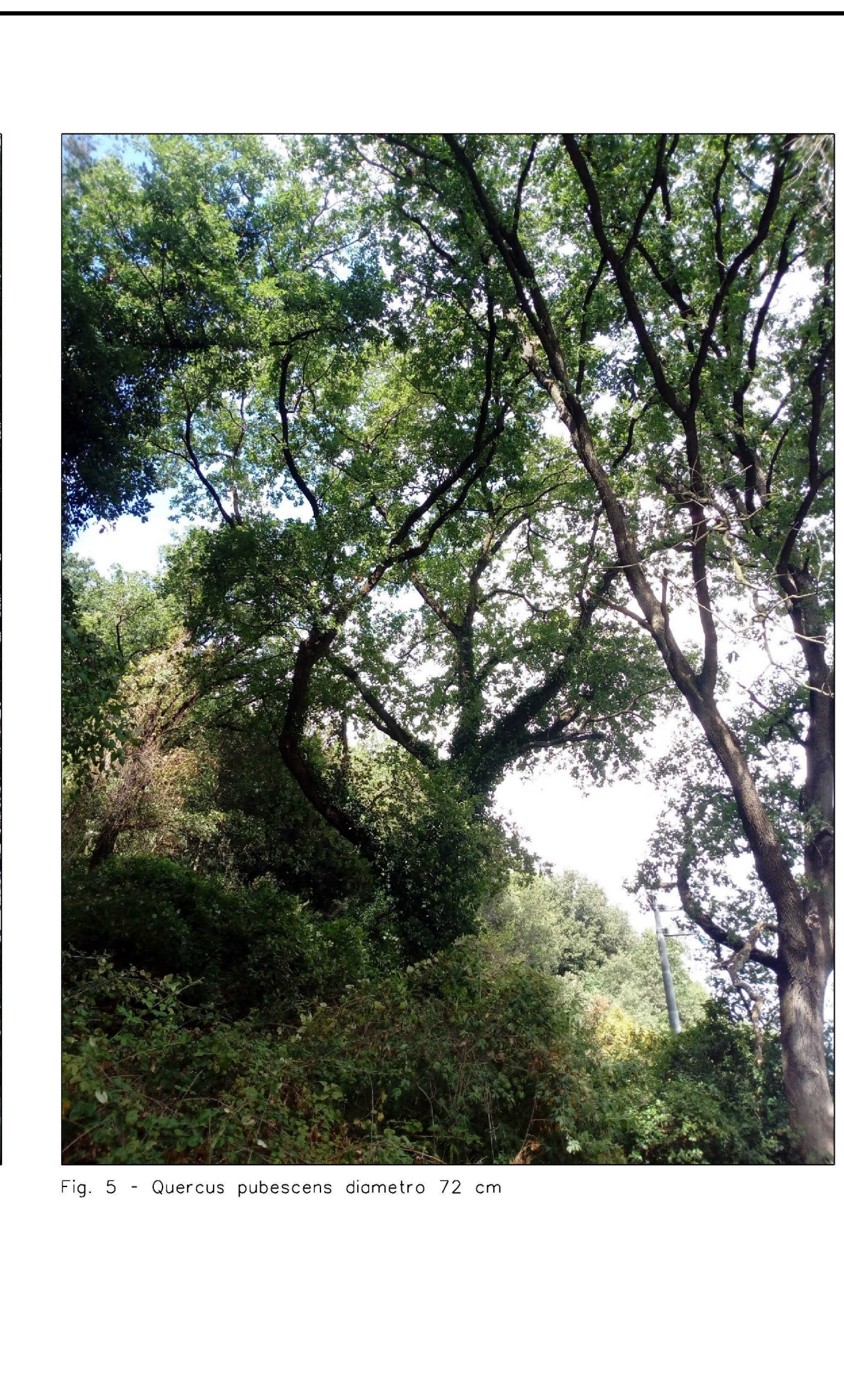


Fig. 5 - Quercus pubescens diametro 72 cm

COROGRAFIA SCALA 1:500.000

0	04/12/2020	EMMISSIONE PER PERMESSI	L. FALCETELLI	F. VITALI	A. SPADACINI
Rev.	DATA	DESCRIZIONE	ELABORATO	VERIFICATO	APPROVATO
		PROGETTISTA			
		COMMESSA	NR/19093/R-L01		
		DESCRIZIONE	RIFACIMENTO MET. FOLIGNO (FRAZ. COLFIORITO) - GALLESE DN 650 (26"), DP 75 bar		
		DIS. N.	11-DT-E-1124		
		REVISIONE	0		
		FG	1	DI	1
		SCALA	1:2000		

Il presente disegno e di proprietà aziendale - La società tutelera i propri diritti a termine di legge.

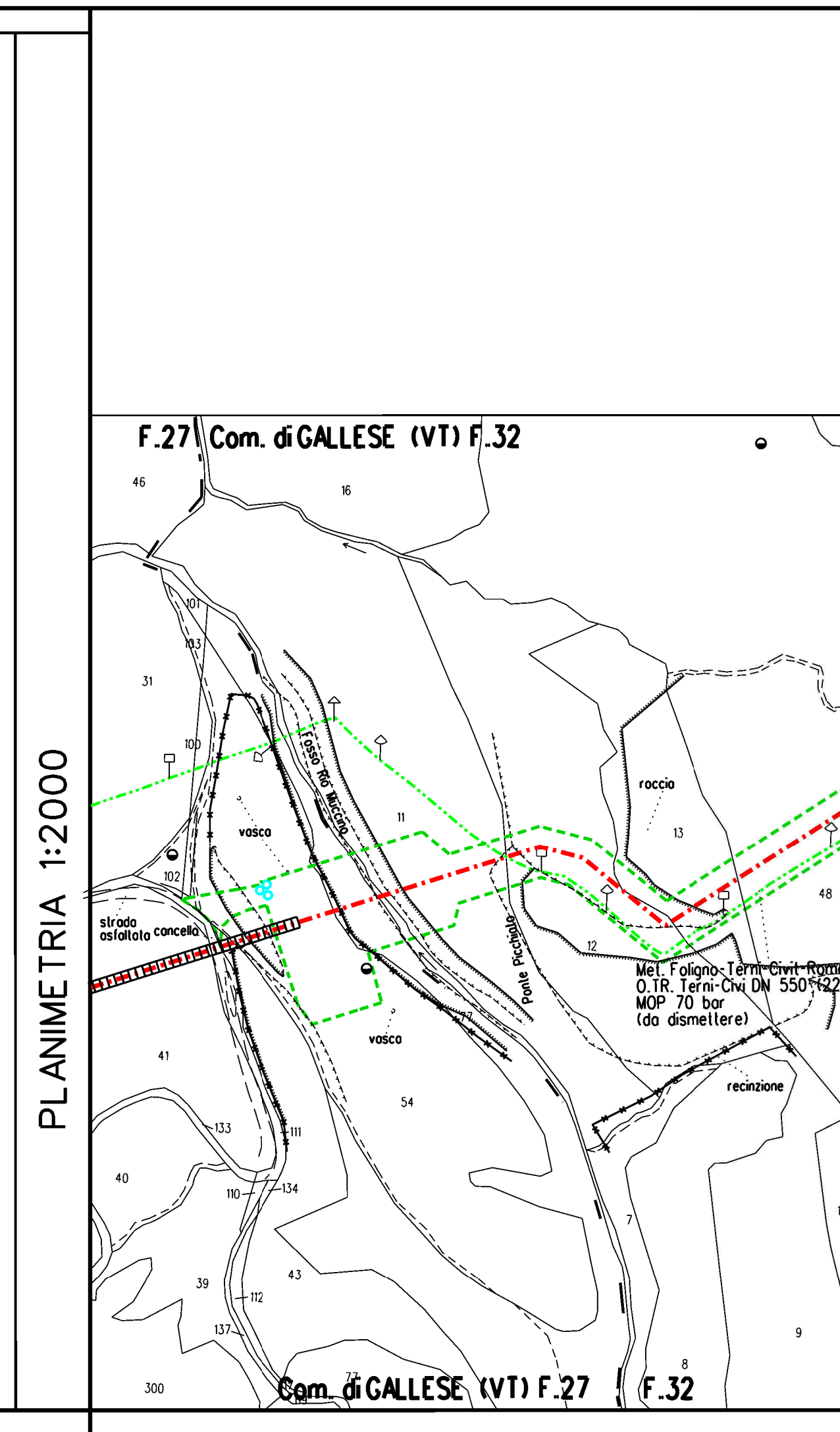
PLANIMETRIA CATASTALE TAGLIO PIANTE - COMUNE DI GALLESE

CONFINI AMMINISTRATIVI

LEGENDA

- Metanodotto in progetto
- Altri metanodotti in progetto/dismissione
- AREA OCCUPAZIONE TEMPORANEA (Metanodotto in progetto)
- Ubicazione piante
- punti di ripresa fotografici

CONFINI AMMINISTRATIVI



DOCUMENTAZIONE FOTOGRAFICA



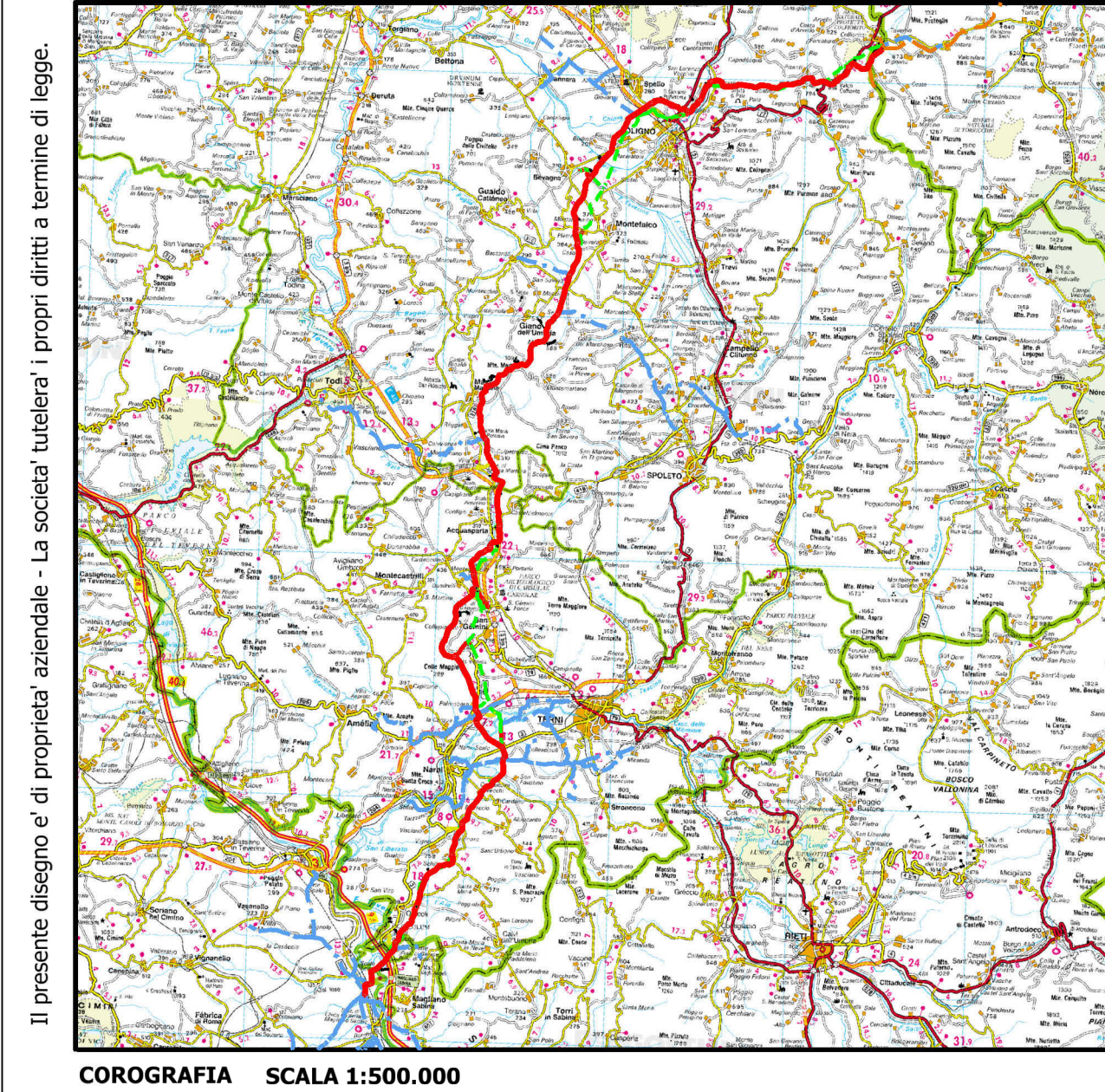
Fig. 6 - Quercus pubescens diametro 38 cm



Fig. 7 - Quercus pubescens diametro 34,5 cm



Fig. 8 - Quercus pubescens diametro 38,5 cm



Il presente disegno e' di proprieta' aziendale - La societa' tutelera' i propri diritti a termine di legge.

0	04/12/2020	EMISSIONE PER PERMESSI	L. FALCETELLI	F. VITALI	A. SPADACINI
Rev.	DATA	DESCRIZIONE	ELABORATO	VERIFICATO	APPROVATO
		PROGETTISTA			CODICE TECNICO
		Rif. TFM: 011-P.M1-005-11-DT-E-1124	COMMESSA	NR/19093/R-L01	20621
RIFACIMENTO MET. FOLIGNO (FRAZ. COLFIORITO) - GALLESE DN 650 (26''), DP 75 bar			DIS. N.	11-DT-E-1124	
			REVISIONE	0	
PLANIMETRIA CATASTALE TAGLIO PIANTE - COMUNE DI GALLESE			FG	2	DI 2
			SCALA	1:2000	