

FUNZIONALI	MASCHERAMENTO IMPIANTI DI LINEA (Rif. Disegno simul. fotografico)	
	TIPOLOGIA FORESTALE E METODOLOGIA DI RIPRISTINO (Rif. N.Scheda documento 19-LX-E-5074)	
	SUPERFICIE TOTALE DA RIPRISTINARE (m ²)	629 m ²
TECNICI	NUMERO RIFERIMENTO SCHEDA (Rif. N.Scheda documento 19-LX-E-5074)	1
	INERBIMENTO (Rif. N.Scheda documento 19-LX-E-5075)	
DATI	SUPERFICIE TOTALE DA INERBIRE (m ²)	
	NUMERO RIFERIMENTO SCHEDA (Rif. N.Scheda documento 19-LX-E-5075)	

CONFINI AMMINISTRATIVI

DATI CARATTERISTICI

DATI DI COSTRUZIONE
 PRESSIONE DI PROGETTO 70.0 bar
 PRESSIONE MASSIMA DI ESERCIZIO (MOP) 70.0 bar
 GRADO DI UTILIZZAZIONE DICHIARATO

REALIZZATO IN CONFORMITA' AL CONFORMITA' AL D.M. NUMERO PER MODIFICHE REALIZZATE SUCCESSIVAMENTE

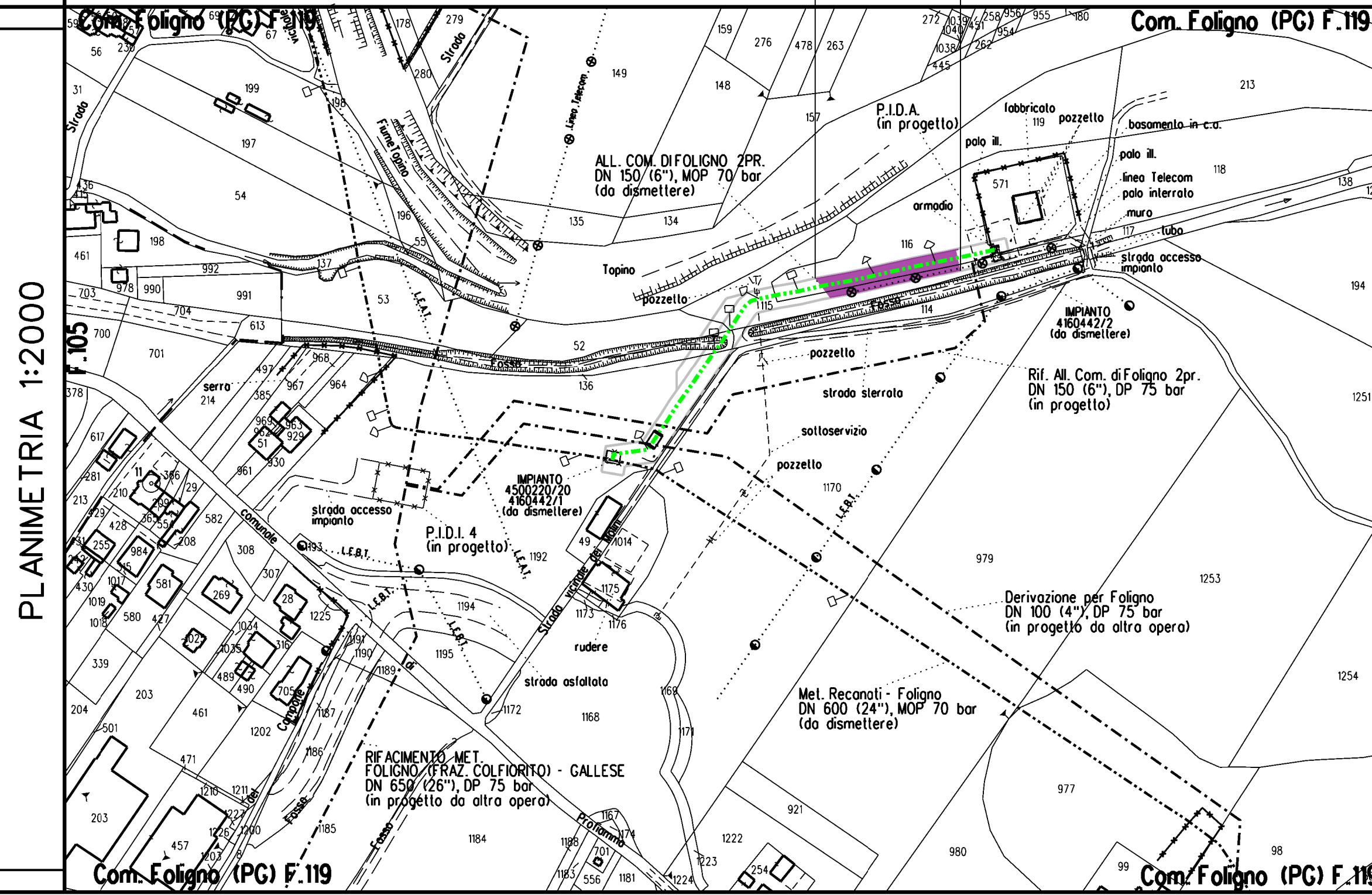
RIVESTIMENTO GIUNTI DI SALDATURA
 Fasce Termorestringenti

DATI GENERALI
 DN 150 SP 4.80 [UNI-EN] 215.00 m

LUNGHEZZA TOTALE IMPIANTO 215.00 m.

FASE EMISSIONE Progetto

CONFINI AMMINISTRATIVI



PLANIMETRIA 1:2000

LEGENDA

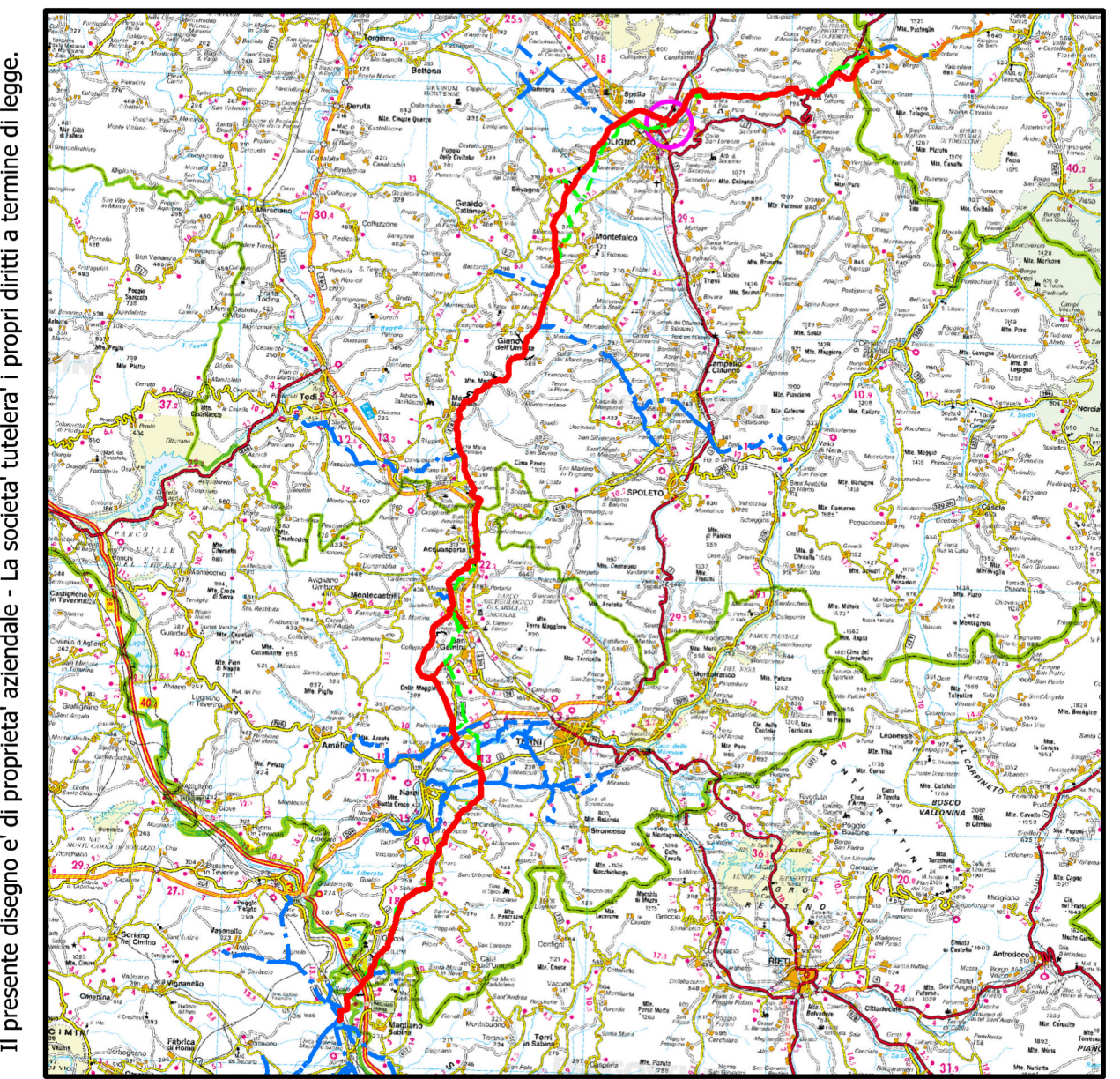
- - - - - Metanodotto in dismissione
- Aree di occupazione temporanea

VEGETAZIONE REALE

- Boschi a dominanza di leccio (*Quercus ilex*)
- Rimboschimenti di conifere
- Vegetazione a dominanza di salice bianco (*Salix alba*) e pioppi (*Populus spp.*)
- Bosco misto di latifoglie decidue
- Boschi a dominanza di cerro (*Quercus cerris*)
- Boschi a dominanza di roverella (*Quercus pubescens*)
- Formazioni forestali e filari in ambito agricolo
- Piante singole

TIPOLOGIA RIPRISTINO

- Querceti mesofili
- Leccete mesoxerofile
- Boschi ripari
- Inerbimento
- Piante con altezza 1,50-1,75 m in punto con visuale significativa



Il presente disegno e' di proprieta' aziendale - La societa' tutelera' i propri diritti a termine di legge.

COROGRAFIA SCALA 1:500.000

Nel Comune di FOLIGNO

1	22/02/2021	AGGIORNAMENTO - EMISSIONE PER PERMESSI	V PELLICCIA	F VITALI	A SPADACINI
0	15/12/2020	EMISSIONE PER PERMESSI	G GALLIZIOLI	G AIUDI	A SPADACINI
Rev	DATA	DESCRIZIONE	ELABORATO	VERIFICATO	APPROVATO
		PROGETTISTA	COMMESSA		UNITA'
			NR/19093		19
		Rif. TFM: 011-PJM1-005-19-DT-4E-9125			
ALL. COM. di FOLIGNO 2 ^a pr. DN 150 (6"), DP 75 bar			DIS N 19-DT-4E-9125		
			REVISIONE 1		
PLANIMETRIA CATASTALE OPERE IN DISMISSIONE CON INDIVIDUAZIONE DELLE TIPOLOGIE FORESTALI E RIPRISTINO VEGETAZIONALE			FG 1	DI 1	
			SCALA 1:2000		