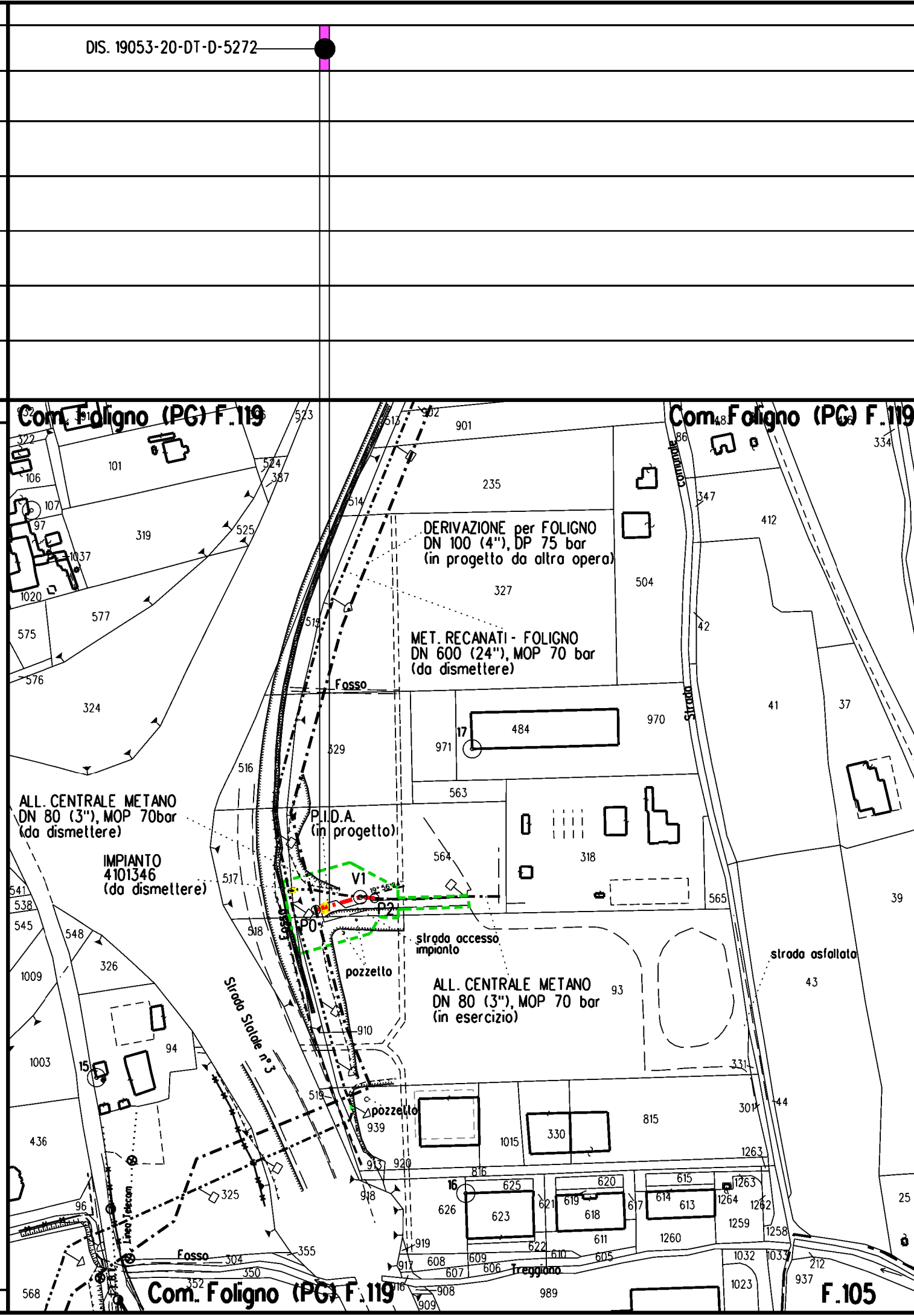


FUNZIONALI	MASCHERAMENTO IMPIANTI DI LINEA (Rif. Disegno simul. fotografico)	DIS. 19053-20-DT-D-5272
	TIPOLOGIA FORESTALE E METODOLOGIA DI RIPRISTINO (Rif. N.Scheda documento 20-LX-E-5074)	
TECNICI	SUPERFICIE TOTALE DA RIPRISTINARE (m ²)	
	NUMERO RIFERIMENTO SCHEDA (Rif. N.Scheda documento 20-LX-E-5074)	
	INERBIMENTO (Rif. N.Scheda documento 20-LX-E-5075)	
	SUPERFICIE TOTALE DA INERBIRE (m ²)	
	NUMERO RIFERIMENTO SCHEDA (Rif. N.Scheda documento 20-LX-E-5075)	

DATI CARATTERISTICI	
DATI DI COSTRUZIONE PRESSIONE DI PROGETTO 75.0 bar PRESSIONE MASSIMA DI ESERCIZIO (MOP) 75.0 bar GRADO DI UTILIZZAZIONE DICHIARATO f - 0.57	
REALIZZATO IN CONFORMITA' AL D.M. 17/04/2008 CONFORMITA' AL D.M. NUMERO D.M. 17/04/2008 PER MODIFICHE REALIZZATE SUCCESSIVAMENTE	
RIVESTIMENTO GIUNTI DI SALDATURA Fasce Termorestringenti	
DATI GENERALI DN 100 SP 11.1 [UNI-EN] 24.00 m	
LUNGHEZZA TOTALE IMPIANTO 24.00 m. FASE EMISSIONE Progetto	
CONFINI AMMINISTRATIVI	



LEGENDA

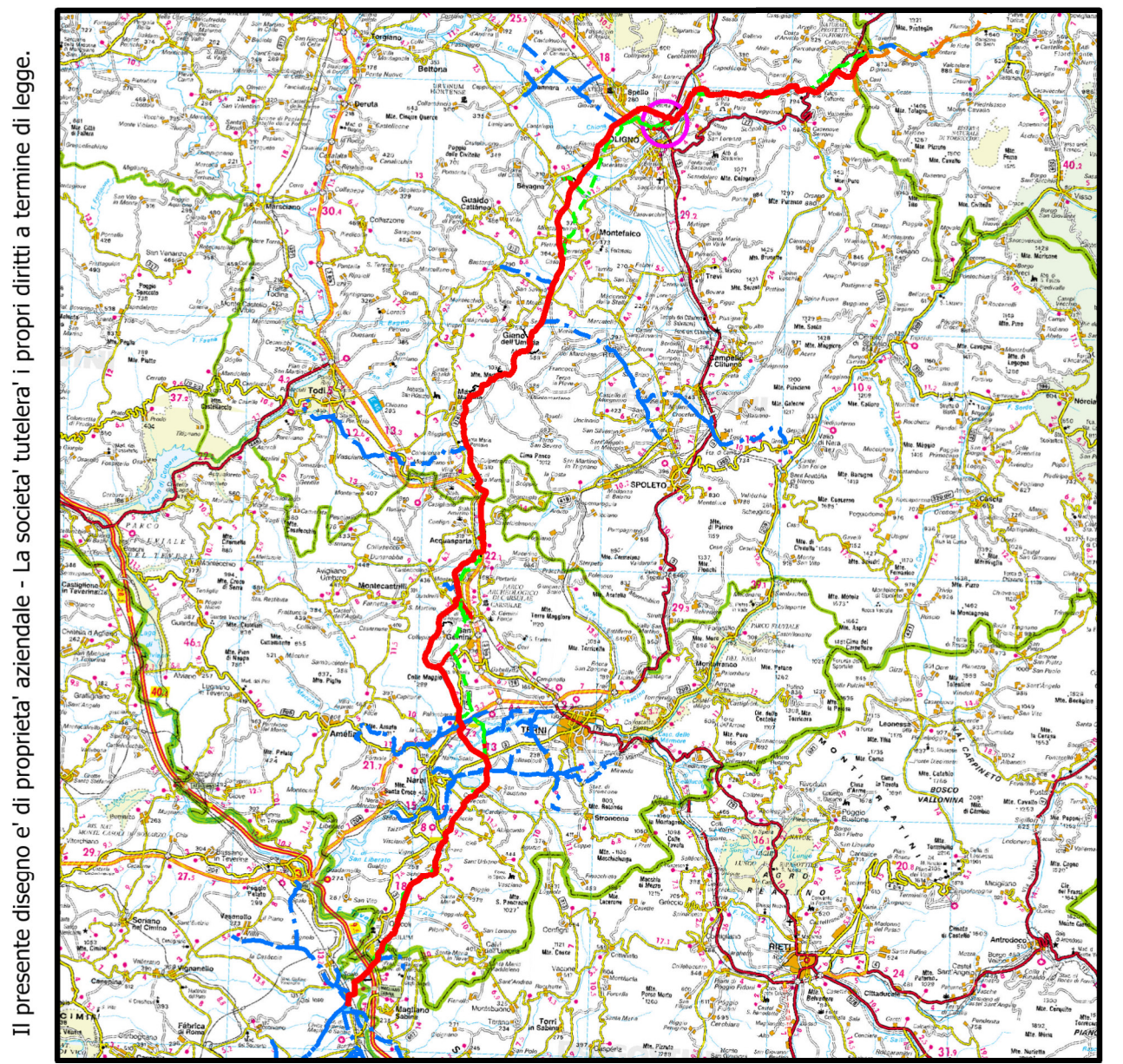
- Metanodotto in progetto
- Aree di occupazione temporanea
- Impianti in progetto
- Attraversamento con Tubo di Protezione
- Attraversamento con Microtunnel
- Attraversamento in T.O.C.

VEGETAZIONE REALE

- Boschi a dominanza di leccio (Quercus ilex)
- Boschi a prevalenza di conifere
- Vegetazione a dominanza di salice bianco (Salix alba) e pioppi (Populus spp.)
- Bosco misto di latifoglie decidue
- Boschi a dominanza di cerro (Quercus cerris)
- Boschi a dominanza di roverella (Quercus pubescens)
- Formazioni forestali e filari in ambito agricolo
- Pianta singola

TIPOLOGIA RIPRISTINO

- Querceti mesofili
- Lecce mesoxerofile
- Boschi ripari
- Inerbimento
- Mascheramento impianti e punti di linea
- Pianta con altezza 1,50-1,75 m in punto con visuale significativa



Il presente disegno e' di proprieta' aziendale - La societa' tutelera' i propri diritti a termine di legge.

Nel Comune di FOLIGNO

1	22/02/2021	AGGIORNAMENTO - EMISSIONE PER PERMESSI	V PELLICCIA	F VITALI	A SPADACINI
0	15/12/2020	EMISSIONE PER PERMESSI	G GALLIZIOLI	F VITALI	A SPADACINI
Rev	DATA	DESCRIZIONE	ELABORATO	VERIFICATO	APPROVATO
			 Rif. TFM: 011-PJM1-005-20-DT-4E-1125		COMMESSA NR/19093
RICOLL. ALL. CENTRALE METANO DN 100 (4"), DP 75 bar			DIS N 20-DT-4E-1125		UNITA' 20
PLANIMETRIA CATASTALE CON INDIVIDUAZIONE DELLE TIPOLOGIE FORESTALI E RIPRISTINO VEGETAZIONALE			REVISIONE 1		FG 1 DI 1
			SCALA 1:2000		