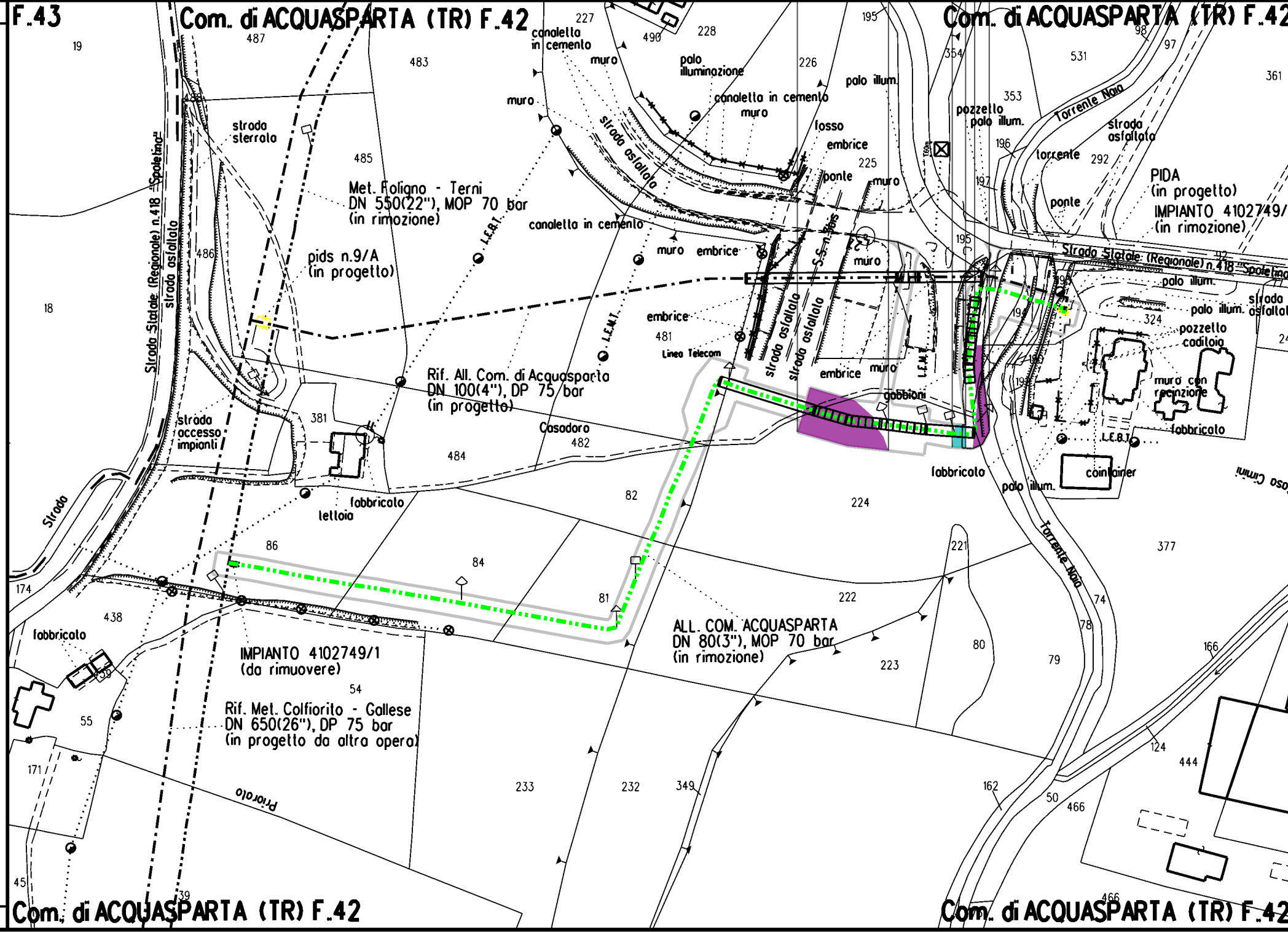


FUNZIONALI	MASCHERAMENTO IMPIANTI DI LINEA (Rif. Disegno simul.fotografico)			
	TIPOLOGIA FORESTALE E METODOLOGIA DI RIPRISTINO (Rif. N.Scheda documento 27-LX-E-5074)			
	SUPERFICIE TOTALE DA RIPRISTINARE (m ²)	639 m ²	51 m ²	190 m ²
TECNICI	NUMERO RIFERIMENTO SCHEDA (Rif. N.Scheda documento 27-LX-E-5074)	3	4	5
	INERBIMENTO (Rif. N.Scheda documento 27-LX-E-5075)			
DATI	SUPERFICIE TOTALE DA INERBIRE (m ²)		51 m ²	
	NUMERO RIFERIMENTO SCHEDA (Rif. N.Scheda documento 27-LX-E-5075)		1	

CONFINI AMMINISTRATIVI	
DATI CARATTERISTICI	
DATI DI COSTRUZIONE	
PRESSIONE DI PROGETTO	bar
PRESSIONE MASSIMA DI ESERCIZIO (MOP)	70.0 bar
GRADO DI UTILIZZAZIONE DICHIARATO	
REALIZZATO IN CONFORMITA' AL CONFORMITA' AL D.M. NUMERO PER MODIFICHE REALIZZATE SUCCESSIVAMENTE	
RIVESTIMENTO GIUNTI DI SALDATURA	
Fasce Termorestringenti	
DATI GENERALI	
DN	80 SP 3.2 [API] 500.00 m
LUNGHEZZA TOTALE IMPIANTO 500.00 m.	
FASE EMISSIONE Progetto	
CONFINI AMMINISTRATIVI	



LEGENDA

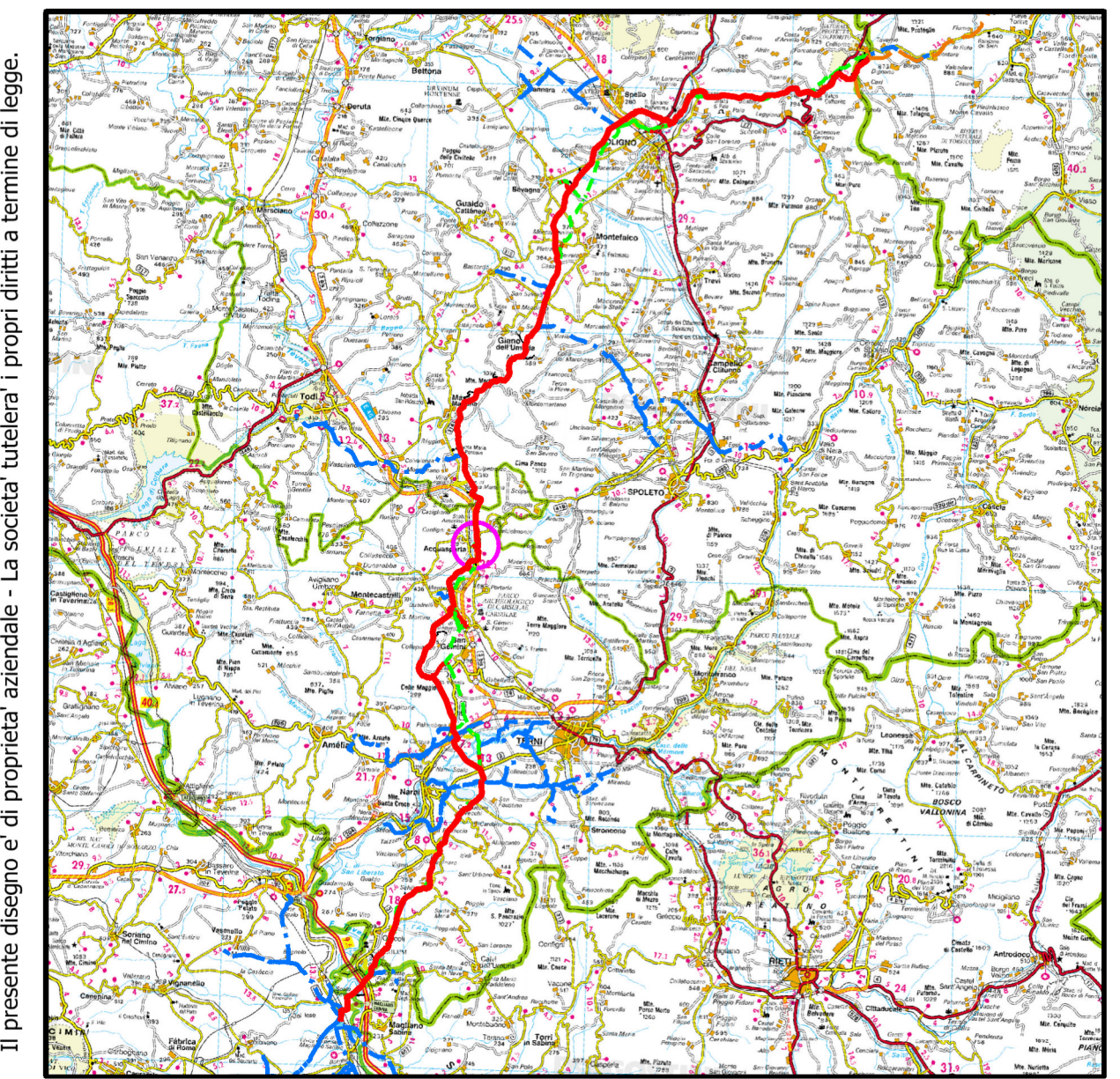
- Metanodotto in dismissione
- Aree di occupazione temporanea

VEGETAZIONE REALE

- Boschi a dominanza di leccio (*Quercus ilex*)
- Rimboschimenti di conifere
- Vegetazione a dominanza di salice bianco (*Salix alba*) e pioppi (*Populus spp.*)
- Bosco misto di latifoglie decidue
- Boschi a dominanza di cerro (*Quercus cerris*)
- Boschi a dominanza di roverella (*Quercus pubescens*)
- Formazioni forestali e filari in ambito agricolo
- Piante singole

TIPOLOGIA RIPRISTINO

- Querceti mesofili
- Leccete mesoxerofile
- Boschi ripari
- Inerbimento
- Piante con altezza 1,50-1,75 m in punto con visuale significativo



COROGRAFIA **SCALA 1:500.000**
Nel Comune di ACQUASPARTA

1	22/02/2021	AGGIORNAMENTO - EMISSIONE PER PERMESSI	V PELLICCIA	F VITALI	A SPADACINI
0	15/12/2020	EMISSIONE PER PERMESSI	G GALLIZIOLI	F VITALI	A SPADACINI
Rev	DATA	DESCRIZIONE	ELABORATO	VERIFICATO	APPROVATO
		PROGETTISTA	COMMESSA		UNITA'
		snam	NR/19093		27
		techfem	DIS N		
		Rif. TFM: 011-PJM1-005-27-DT-4E-9125	27-DT-4E-9125		
		ALL. COMUNE DI ACQUASPARTA	REVISIONE		1
		DN 80 (3''), MOP 70 bar	FG		1 DI 1
		PLANIMETRIA CATASTALE OPERE IN DISMISSIONE CON INDIVIDUAZIONE DELLE TIPOLOGIE FORESTALI E RIPRISTINO VEGETAZIONALE	SCALA		1:2000

Il presente disegno e' di proprieta' aziendale - La societa' tutelera' i propri diritti a termine di legge.