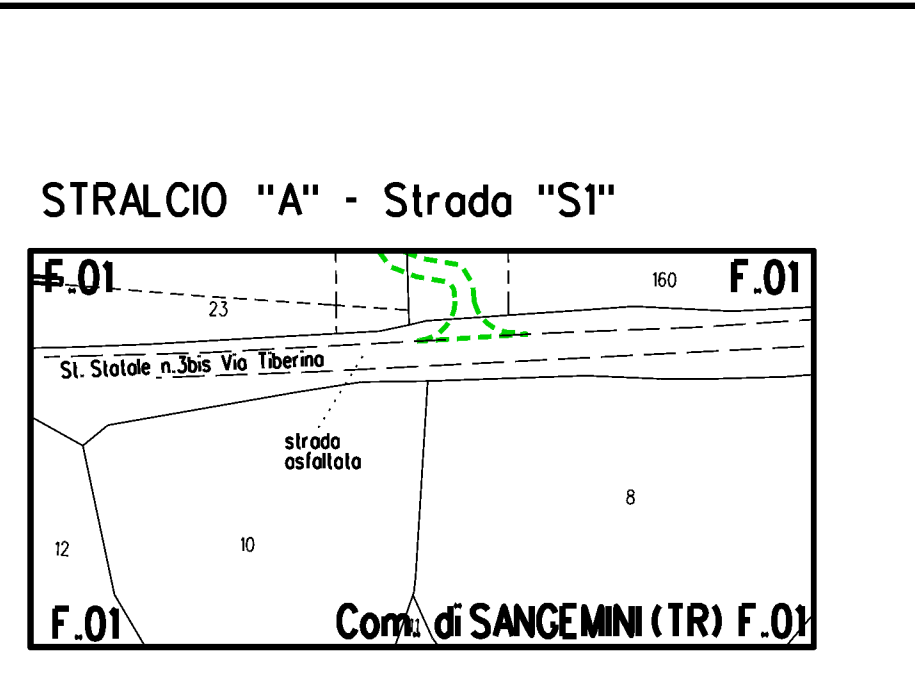
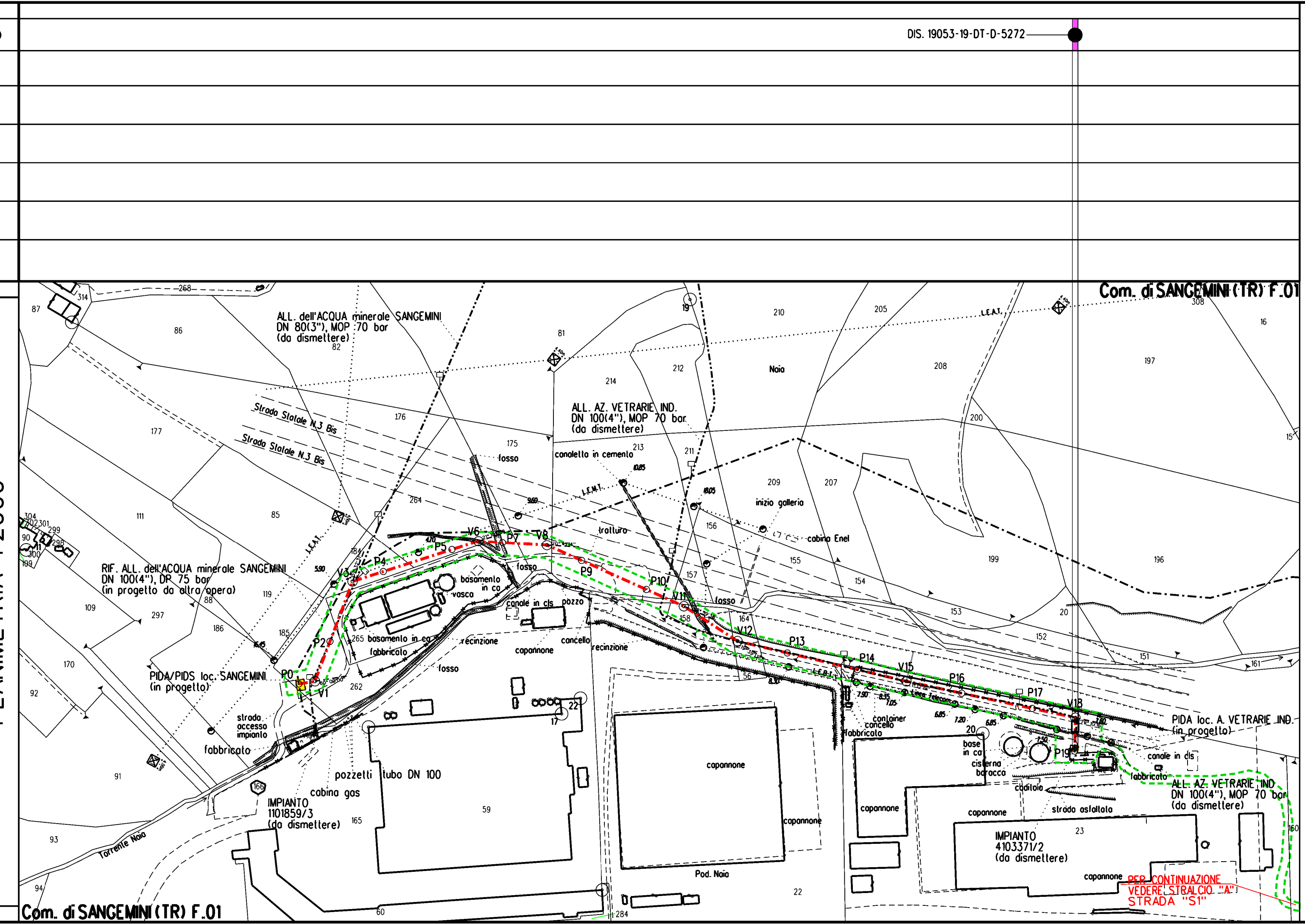


DATI TECNICI FUNZIONALI	MASCHERAMENTO IMPIANTI DI LINEA (Rif. Disegno simul. fotografica)
	TIPOLOGIA FORESTALE E METODOLOGIA DI RIPRISTINO (Rif. N.Scheda documento 29-LX-E-5074)
	SUPERFICIE TOTALE DA RIPRISTINARE (m ²)
	NUMERO RIFERIMENTO SCHEDA (Rif. N.Scheda documento 29-LX-E-5074)
DATI TECNICI	INERBIMENTO (Rif. N.Scheda documento 29-LX-E-5075)
	SUPERFICIE TOTALE DA INERBIRE (m ²)
NUMERO RIFERIMENTO SCHEDA (Rif. N.Scheda documento 29-LX-E-5075)	
CONFINI AMMINISTRATIVI	

DATI CARATTERISTICI	
DATI DI COSTRUZIONE	
PRESSIONE DI PROGETTO	75.0 bar
PRESSIONE MASSIMA DI ESERCIZIO (MOP)	75.0 bar
GRADO DI UTILIZZAZIONE DICHIARATO	f - 0.57
REALIZZATO IN CONFORMITA' AL D.M. 17/04/2008 CONFORMITA' AL D.M. NUMERO D.M. 17/04/2008 PER MODIFICHE REALIZZATE SUCCESSIVAMENTE	
RIVESTIMENTO GIUNTI DI SALDATURA Fasce Termorestringenti	
DATI GENERALI	
DN	100 SP 5.2 [UNI-EN] 575.00 m
LUNGHEZZA TOTALE IMPIANTO 575.00 m.	
FASE EMISSIONE Progetto	
CONFINI AMMINISTRATIVI	



LEGENDA

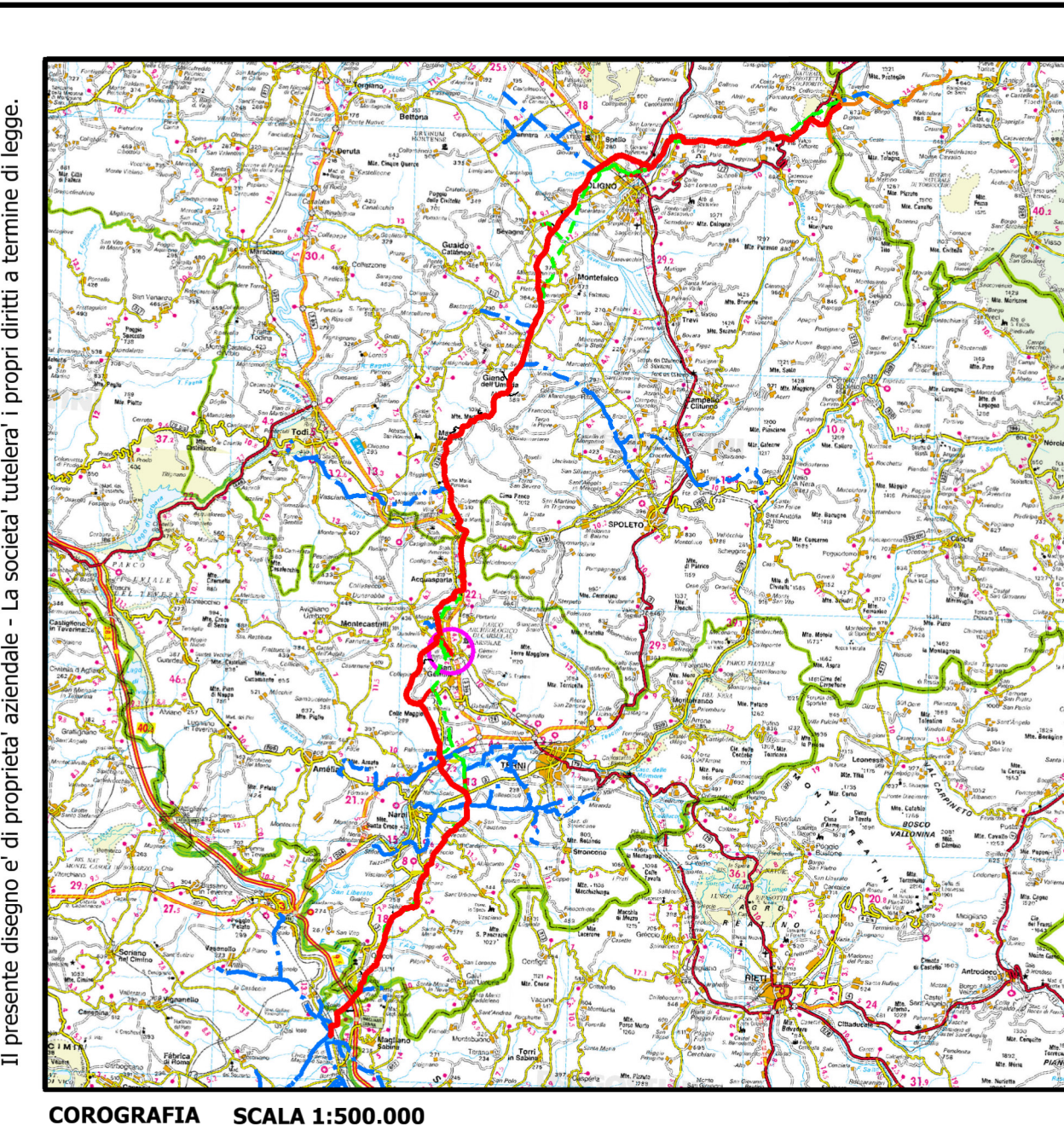
- Metanodotto in progetto
- Aree di occupazione temporanea
- Impianti in progetto
- Attraversamento con Tubo di Protezione
- Attraversamento con Microtunnel
- Attraversamento in T.O.C.

VEGETAZIONE REALE

- Boschi a dominanza di leccio (Quercus ilex)
- Boschi a prevalenza di conifere
- Vegetazione a dominanza di salice bianco (Salix alba) e pioppi (Populus spp.)
- Bosco misto di latifoglie decidue
- Boschi a dominanza di cerro (Quercus cerris)
- Boschi a dominanza di roverella (Quercus pubescens)
- Formazioni forestali e filari in ambito agricolo
- Piante singole

TIPOLOGIA RIPRISTINO

- Querceti mesofili
- Leccete mesoxerofile
- Boschi ripari
- Inerbimento
- Mascheramento impianti e punti di linea
- Piante con altezza 1,50-1,75 m in punto con visuale significativa



Nel Comune di SANGEMINI

1	22/02/2021	AGGIORNAMENTO - EMISSIONE PER PERMESSI	V PELLICCIA	F VITALI	A SPADACINI
0	15/12/2020	EMISSIONE PER PERMESSI	G GALLIZIOLI	F VITALI	A SPADACINI
Rev	DATA	DESCRIZIONE	ELABORATO	VERIFICATO	APPROVATO
		PROGETTISTA	COMMESSA		UNITA'
		snam	techfem		NR/19093
		Rif. TFM: 011-P.M1-005-29-DT-5E-1125			29
RIF. ALL. AZ. VETRARIE IND. DN 100 (4''), DP 75 bar			DIS N 29-DT-5E-1125		
			REVISIONE 1		
PLANIMETRIA CATASTALE CON INDIVIDUAZIONE DELLE TIPOLOGIE FORESTALI E RIPRISTINO VEGETAZIONALE			FG 1 DI 1		
			SCALA 1:2000		