

SVILUPPATA PARATIA
SCALA 1:200

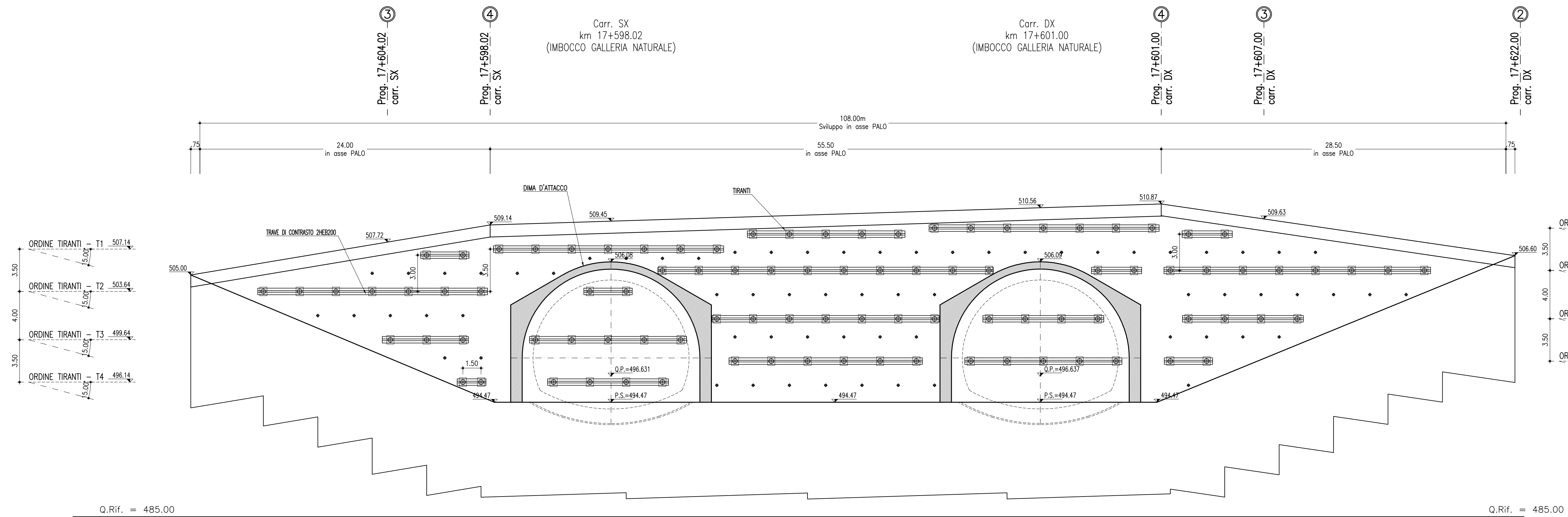


TABELLA RIEPILOGATIVA TIRANTI

ORDINE TIRANTI	N'	Tiranti Tot	Trefoli N'	Peslo KN/m	L. Totale (m)	L. Libera (m)	Bulbo (m)	Interasse (m)	l. vert. (°)	TRAVE di RIPARTIZIONE
T1	2+(7+5+7)+2	23	4	280	27.00	13.00	14.00	3.00	15°:0	2 HEB200
T2	7+2+(10+2)+8	29	4	280	31.00	15.00	16.00	3.00	15°:0	2 HEB200
T3	3+5+7+4+4	23	5	350	31.00	15.00	16.00	3.00	15°:0	2 HEB200
T4	2+4+6+5+2	19	5	300	28.00	13.00	15.00	3.00	15°:0	2 HEB200

TABELLA DRENI

● TUBI DI DRENAGGIO LUNGHI L=30.00m N°6

CARATTERISTICHE DEI MATERIALI E SPECIFICHE TECNICHE

CALCESTRUZZO
- Trave di testata Rck ≥ 30 MPa
- Magrone Rck ≥ 15 MPa

SPRITZ-BETON
- Spessore ≥ 5cm - Rck ≥ 25MPa
Calcestruzzo di resistenza media a compressione a 28h ≥ 5MPa a 48h ≥ 13MPa
- Ricoprimento di tutte le parti metalliche e regolarizzazione di tutte le superfici con distivello ≤ 10cm tra due punti di betonino distanti tra loro ~100cm, raggio di curvatura minimo di tutti i raccordi, sporgenze e/o rientranze ~20cm.

ACCIAIO
- Travi di contrasto Doppio profilato HEA 200, Fe 430
- Rete elettrosaldata FeB 44K controllato in stabilimento saldobile
- Acciaio per c.a. FeB 44K controllato in stabilimento saldobile

TIRANTI DI ANCORAGGIO
- Tiranti a trefoli da 0.6" in acciaio armonico, avente fptk ≥ 1800MPa ed fpyk ≥ 1600MPa, diametro perforazione 150mm, iniezione ad alta pressione ripetuta eseguita con malta antiriflso Rck ≥ 25MPa.

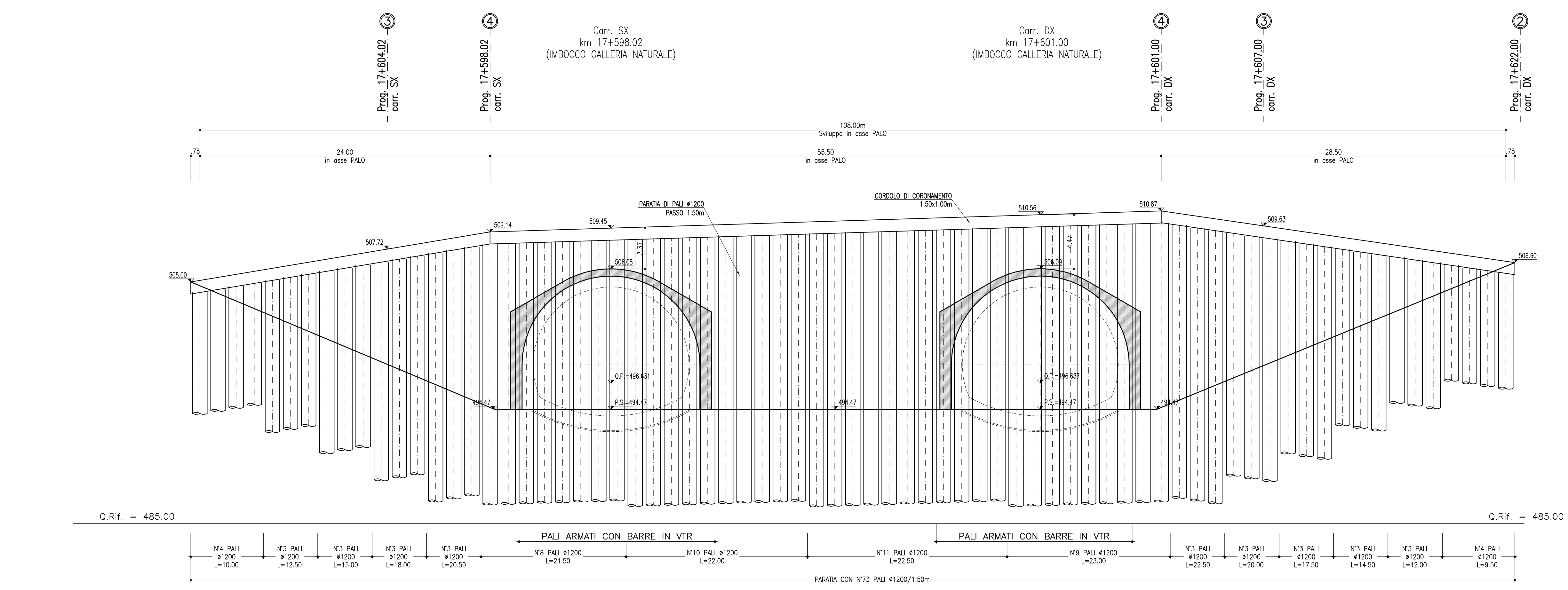
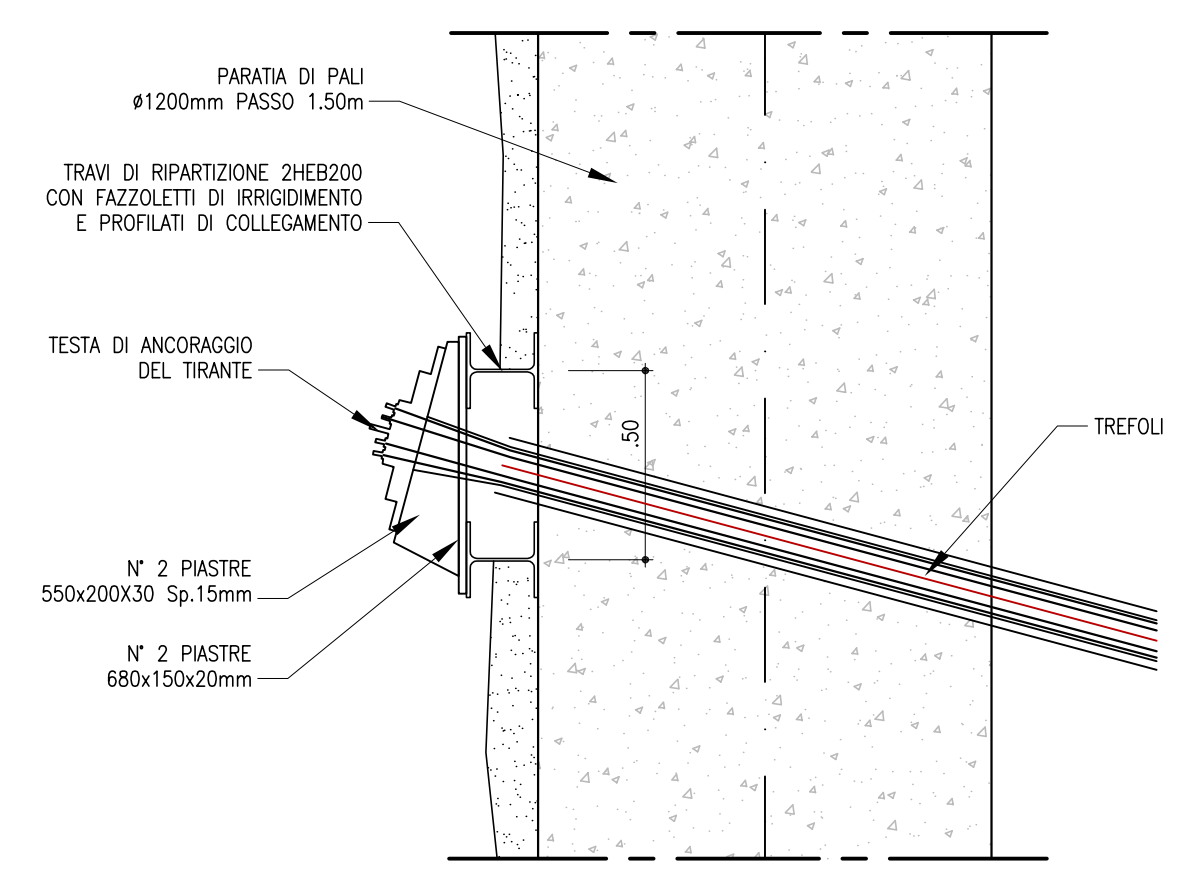
MISCELA CEMENTIZIA PER TIRANTI
Malta antiriflso Rck ≥ 25 MPa
rapporto A/C ≤ 0.5

TUBI DI DRENAGGIO
- Tubi in PVC L=3.00m, dest. ≥ 90 Sp≥ 5mm disposti con maglia 6.00x6.00m e inclinati di 10° sull'orizzontale
- Rivestimento esterno del tubo con tessuto non tessuto

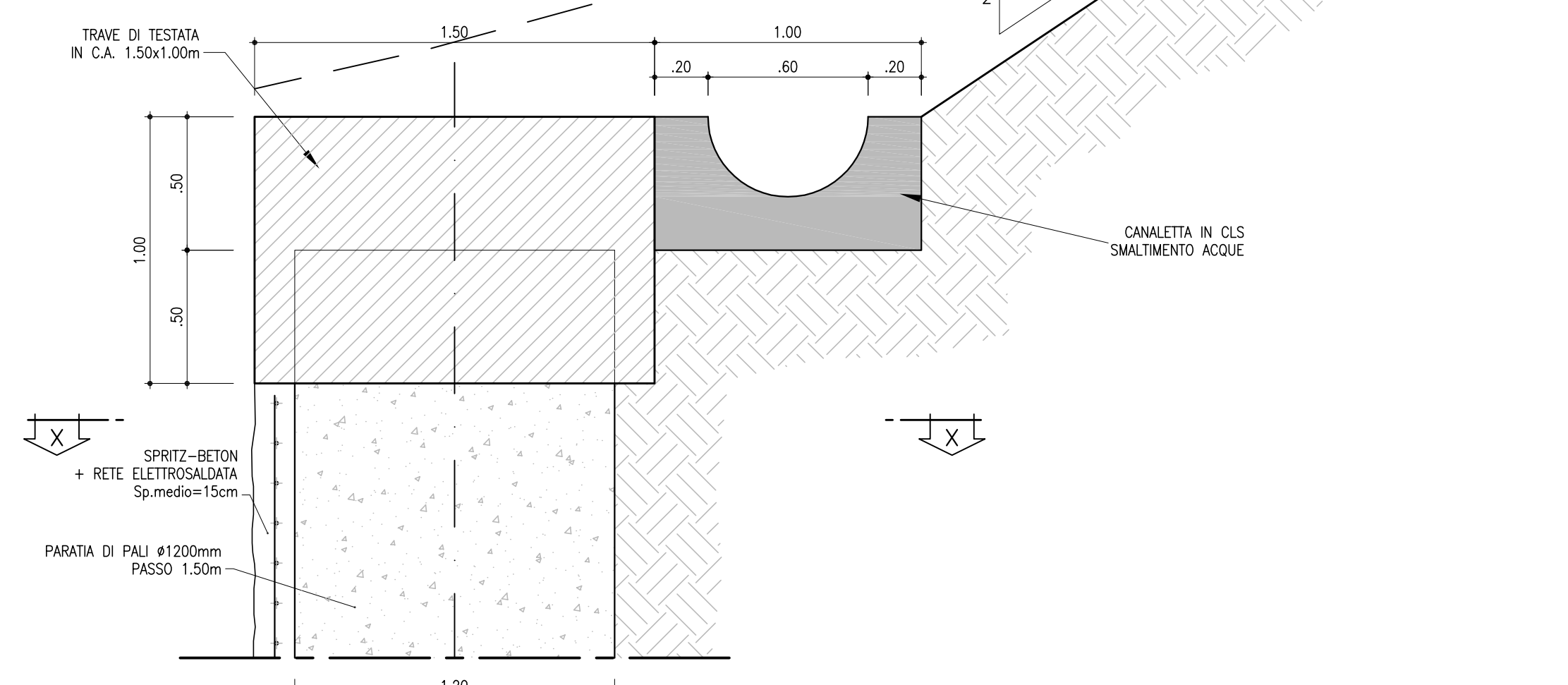
LEGENDA
P.C. Piano dei centri
Q.P. Quota progetto
P.S. Piano di scavo

NOTA: "PALI ARMATI CON BARRE IN VTR"
- NEI TRATTI INTERESSATI ALL'ATTACCO DELLE DIME, IN CORRISPONDENZA DEI FORNICI, LE ARMATURE DEI PALI IN ACCIAIO VERRANNO GIUNTE CON ARMATURE DI BARRE IN VTR.

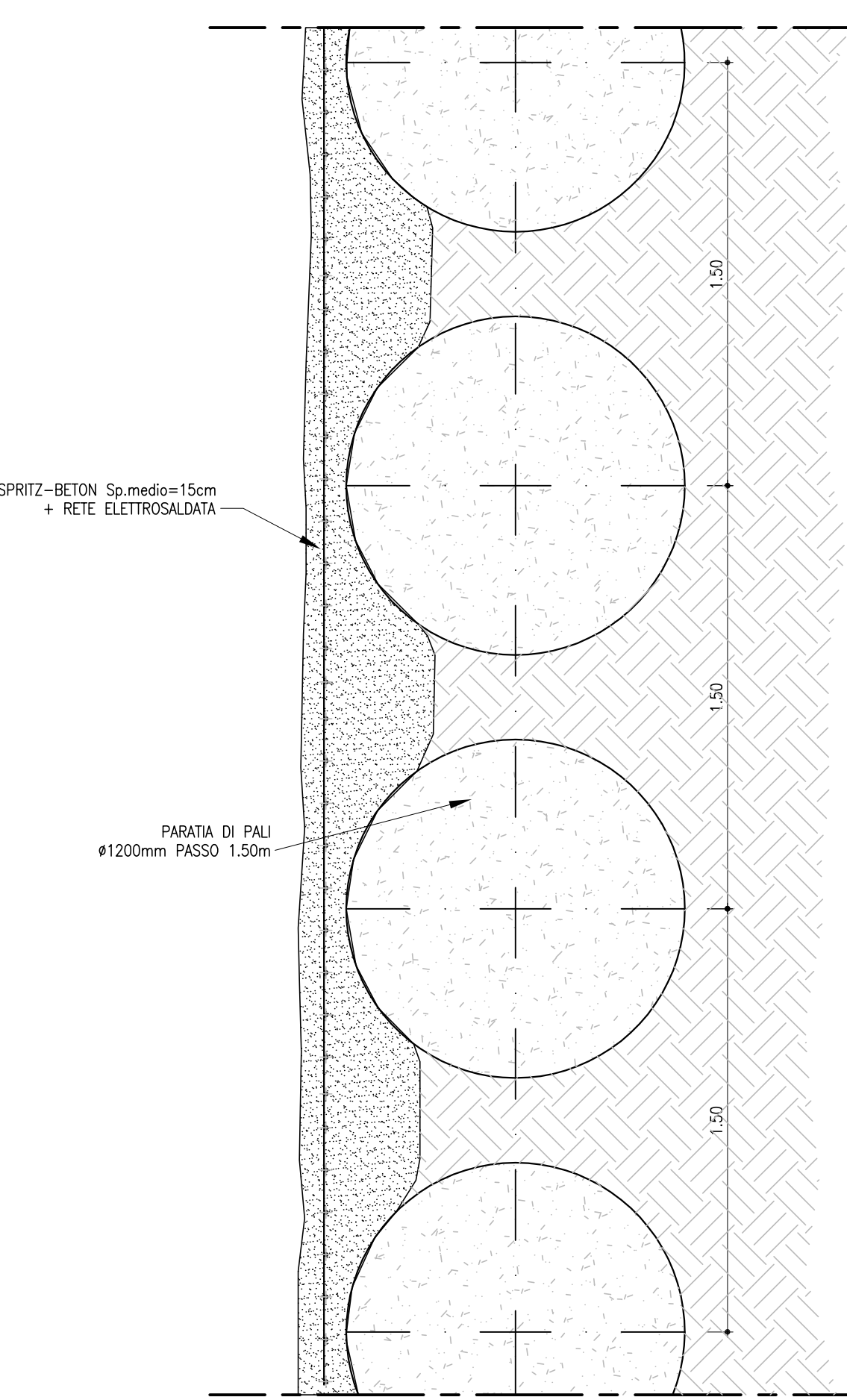
TESTA ANCORAGGIO TIRANTI
SCALA 1:20



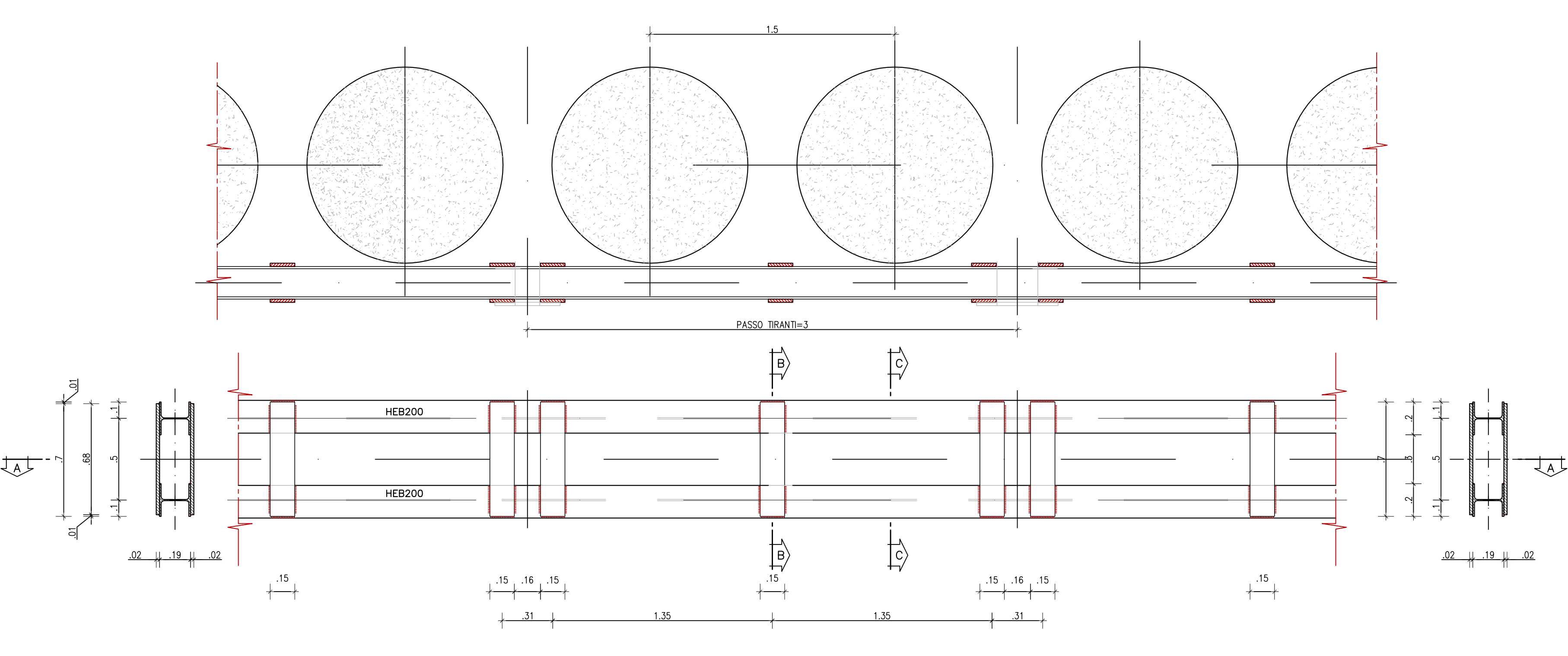
PARTICOLARE TRAVE DI TESTATA CON PALO Ø1200 E CANALETTA SMALTIMENTO ACQUE
SCHEMA TIPOLOGICO
SCALA 1:20



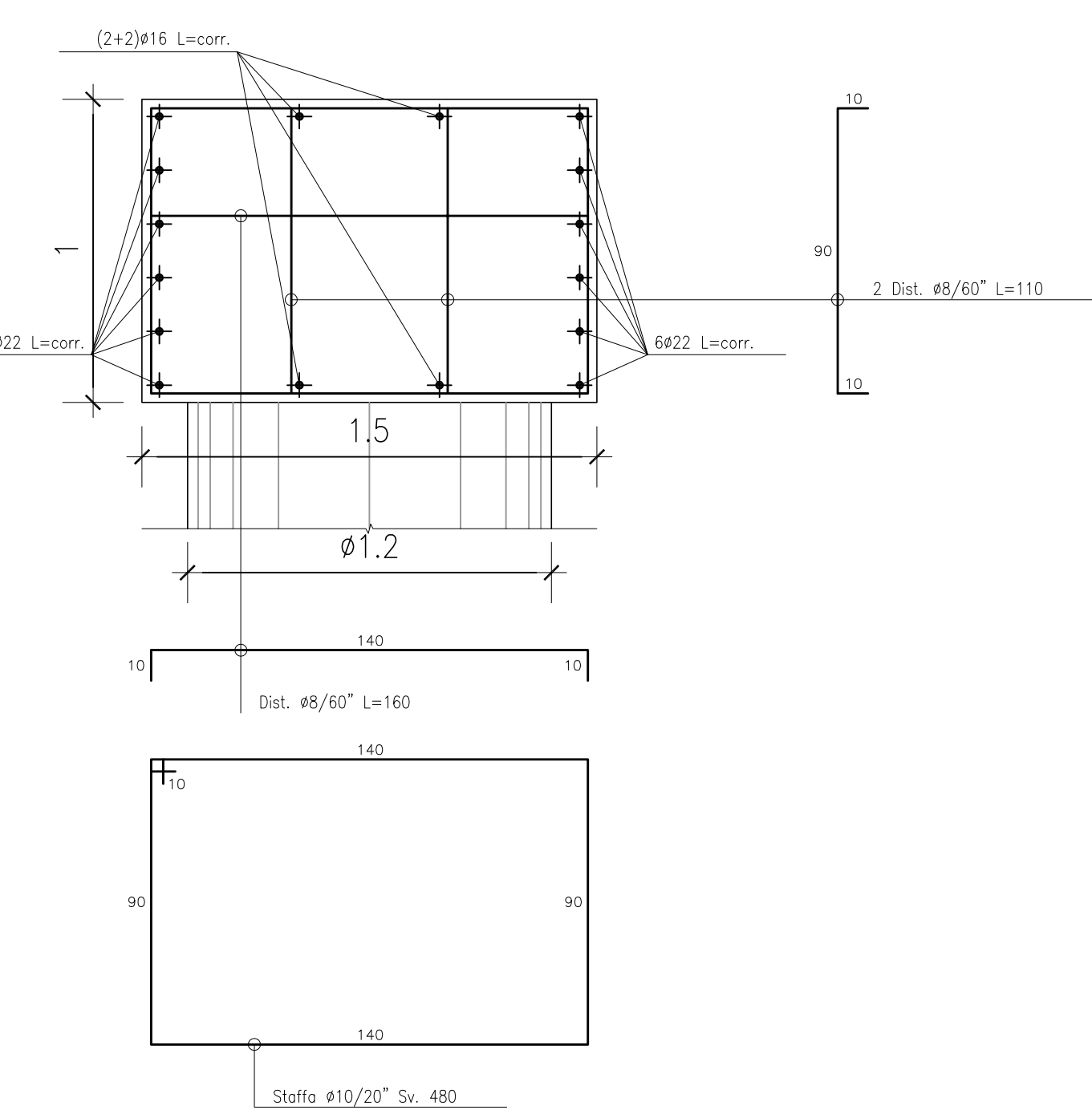
PARTICOLARE PARATIA SEZIONE X-X
SCALA 1:20



SCHEMA TRAVI DI CONTRASTO
MISURE IN MILLIMETRI
SCALA 1:20



SEZIONE CORRENTE CORDOLO DI TESTATA
SCALA 1:20



ANAS S.p.A. DIREZIONE REGIONALE TIRRENO-ADRIATICA

PA 12/09
CORRIDOIO PLURIMODALE TIRRENO - NORD EUROPA
ITINERARIO AGRIGENTO - CALTANISSETTA - A19
S.S. N° 640 "DI PORTO EMPEDOCLE"
AMMODERNAMENTO E ADEGUAMENTO ALLA CAT. B DEL D.M. 5.11.2001
Dal km 44+000 allo svincolo con l'A19

PROGETTO ESECUTIVO

Contrattante Generale: **Empedocle**

OPERE D'ARTE MAGGIORI
GALLERIE NATURALI
GALLERIA NATURALE SAN FILIPPO
Imbocco lato A19
Scavi e opere di sostegno: Sviluppata Paratia

Codice Unico Progetto (CUP): F91B09000070001
Codice Elaborato: PA12_09 - E 114 | GA | 20 | 6 | GN | 03 | 7 | BX | 0 | 3 | 9 | A Varie

REV.	DATA	DESCRIZIONE	REDAITTO	VERIFICATO	APPROVATO	AUTORIZZATO
A	Aprile 2011	EMMISSIONE	M. PAPA	A. TURSO	M. LITI	P. PAGLINI

Responsabile del procedimento: Ing. MAURIZIO ARAMINI

Il Progettista: **STUDIO LITICA**
ORDINE DEGLI INGEGNERI DI FIRENZE N° 4531
Ing. **LUIGI** Arch. **ANDREA**
N° 1490

Il Coordinatore per la sicurezza in fase di progetto: **ING. ANGELO MAURIZIO**
N° 1490

Il Direttore dei lavori: **ING. PEPPINO**
ORDINE INGEGNERI ROMA N° 1444
Ing. **PEPPINO**