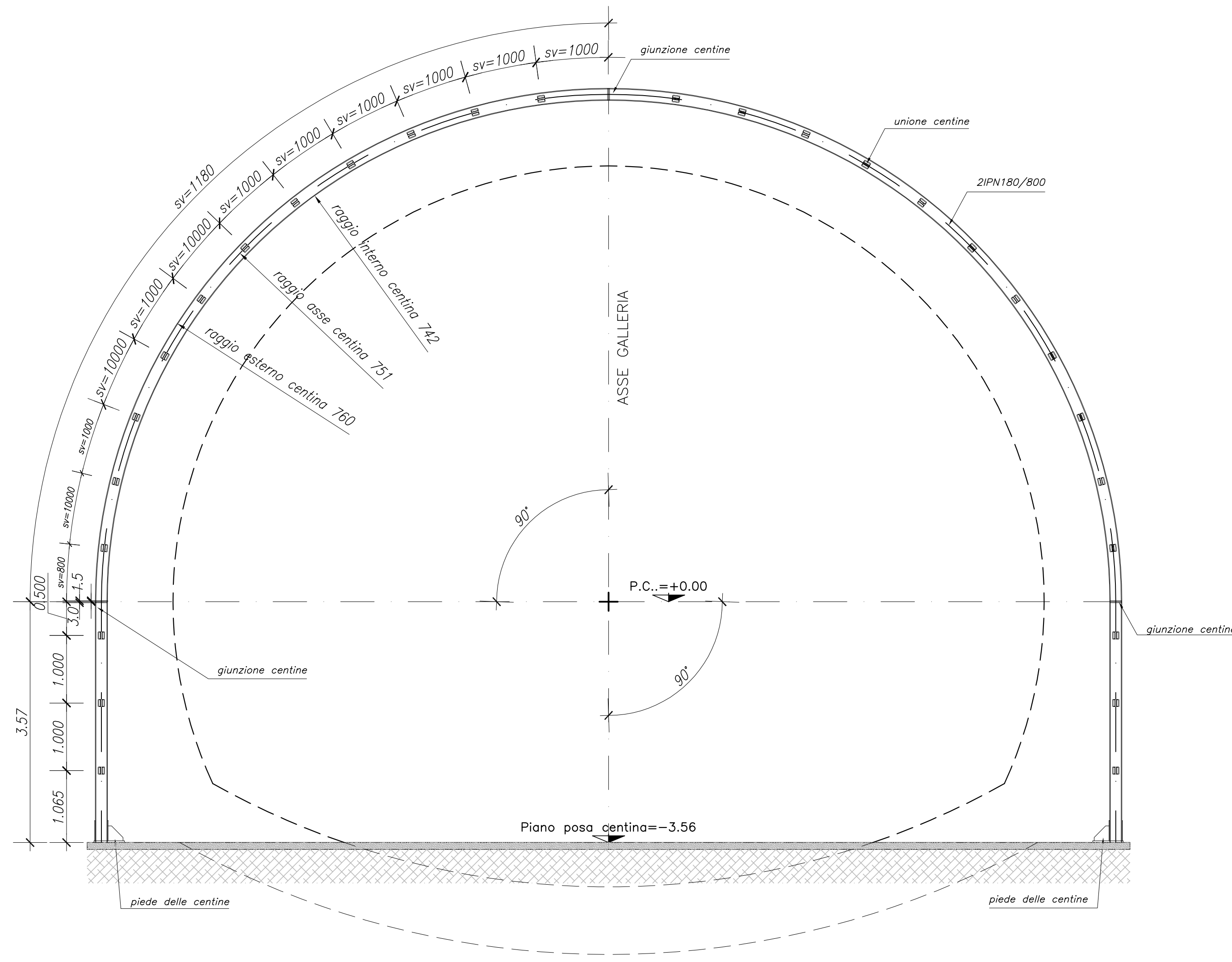
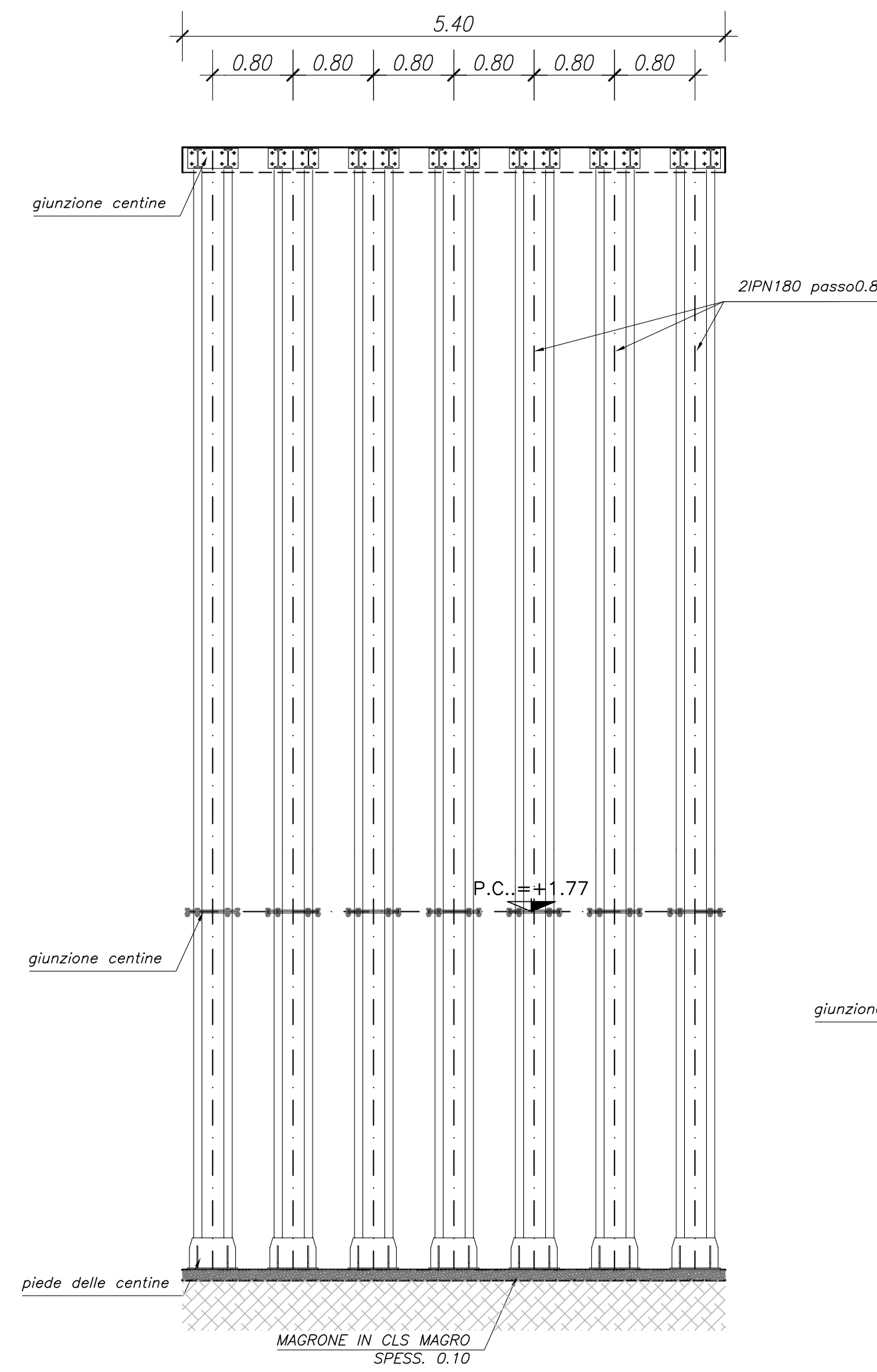


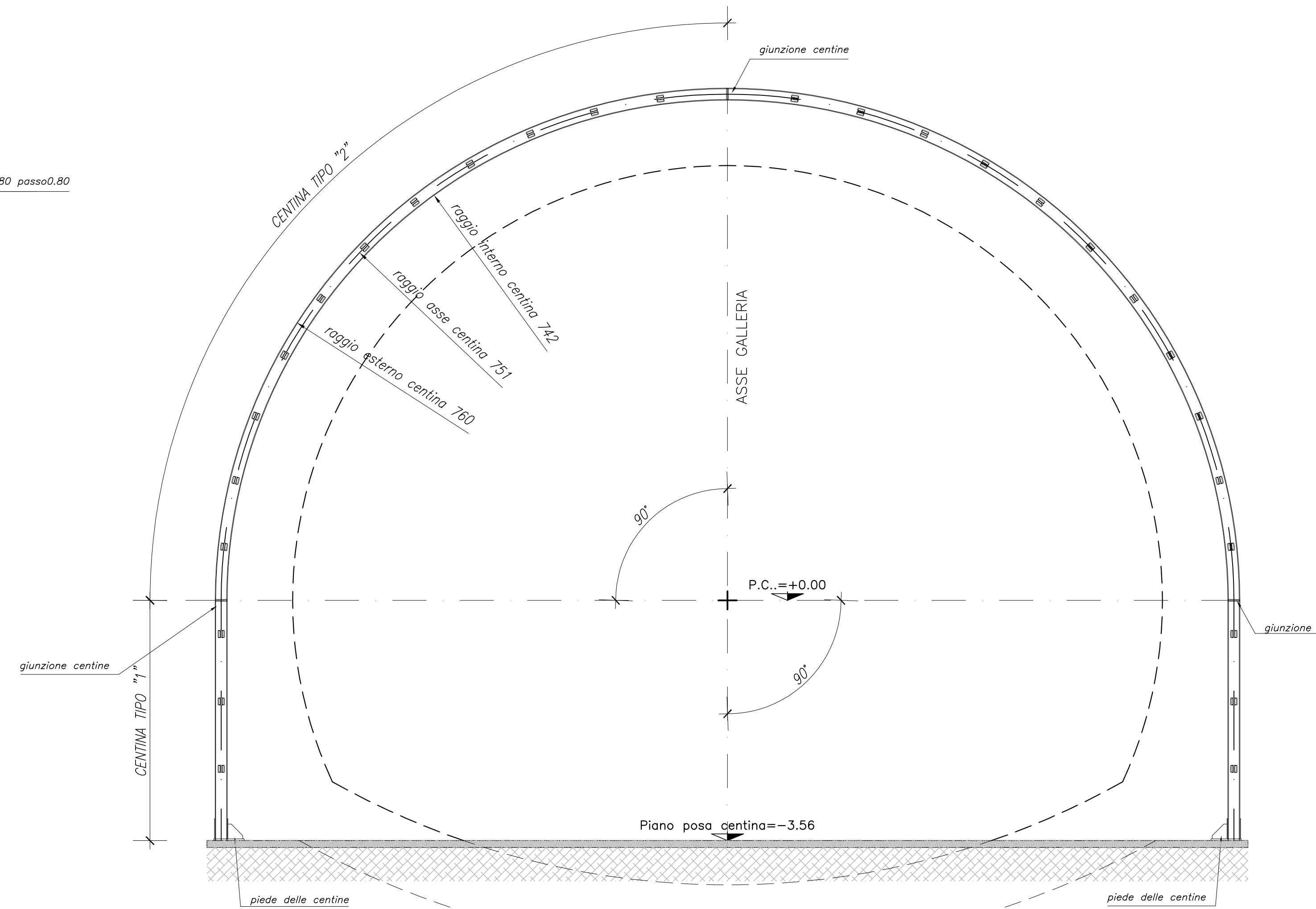
CARPENTERIE CENTINE
DIMA SCALA 1/50



PROFILO LONGITUDINALE
DIMA SCALA 1/50



CARPENTERIE CENTINE
DIMA SCALA 1/50



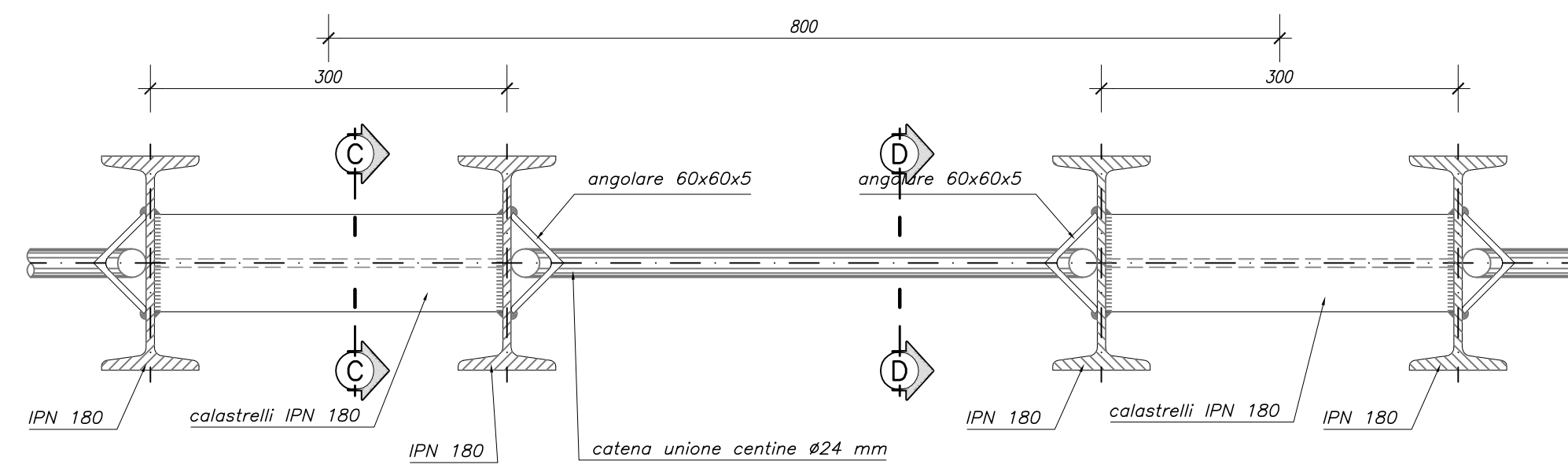
CARATTERISTICHE DEI MATERIALI E SPECIFICHE TECNICHE

- ACCIAIO CENTINE/PROFILATI/CALASTRELLI/FAZZOLETTI: Fe 430 o superiore
- ACCIAIO PIASTRE: Fe 430 o superiore
- ACCIAIO CATENE: Fe 430 o superiore
- BULLONI PIASTRE UNIONE CENTINE: Classe 8.8-UNI 3740/74 o sup.
- SALDATURE (norme UNI 5132): Saldatura manuale ad arco con elettrodi rivestiti ed omologati del tipo E44 sezione di gola ≥ 10mm

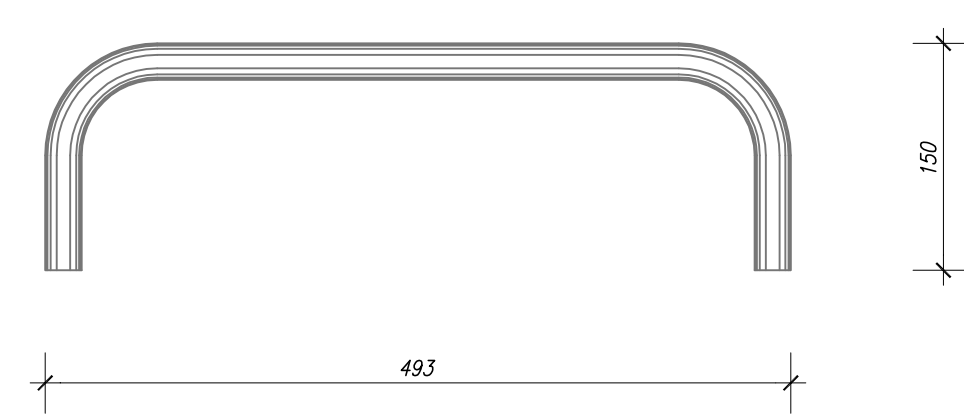
NOTE GENERALI

- tutte le misure riportate sono espresse in mm.
- bulloni tipo m24 classe 8.8 in foro da 25.5 mm.
- saldature: altezza di gola delle saldature pari a 0.7h volte lo spessore minimo da saldare, saldature di 1° classe.

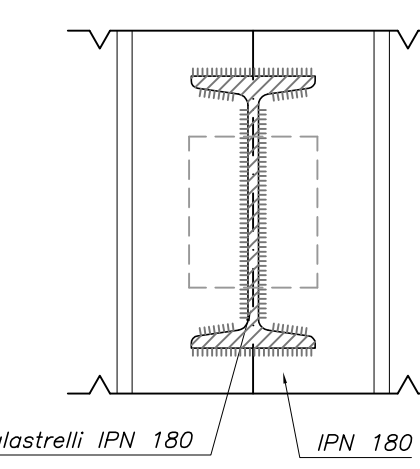
UNIONE CENTINE
SCALA 1:5



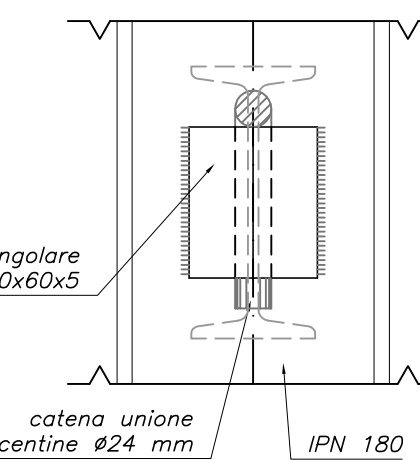
CATENE DI UNIONE
SCALA 1:5



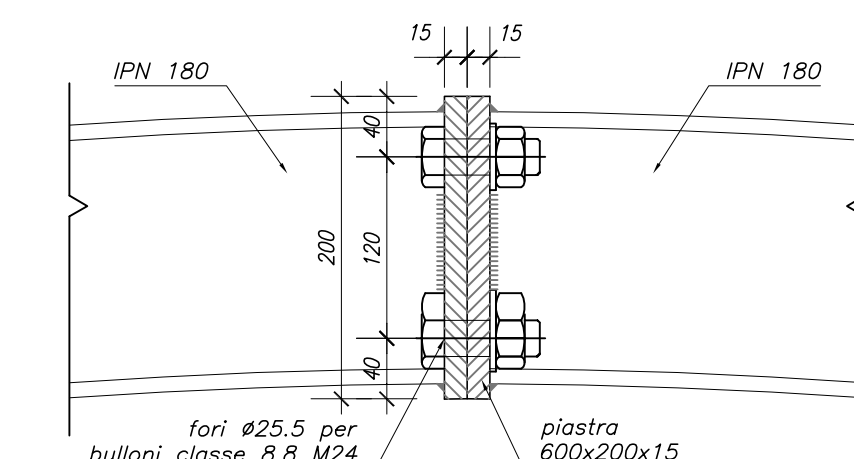
SEZIONE C-C
SCALA 1:5



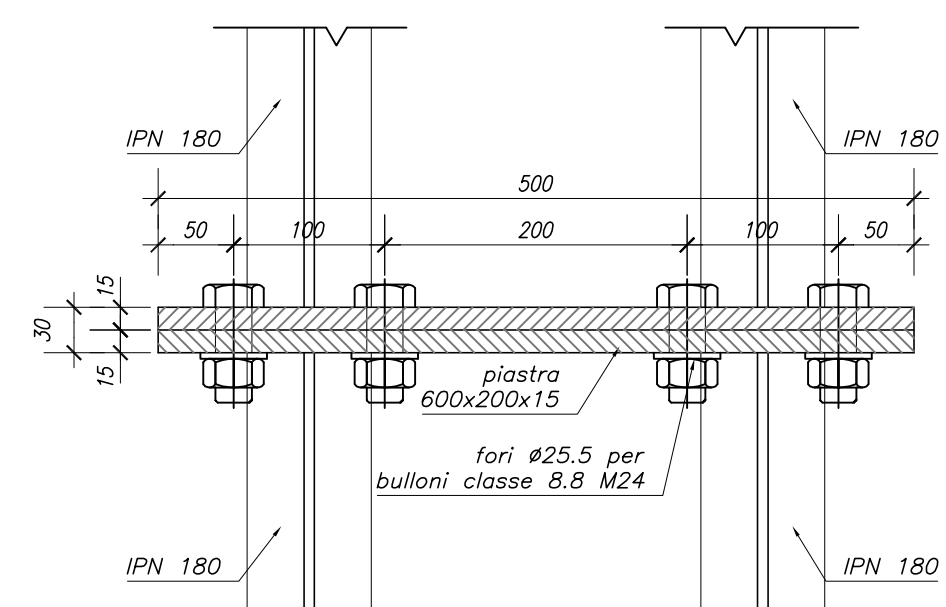
SEZIONE D-D
SCALA 1:5



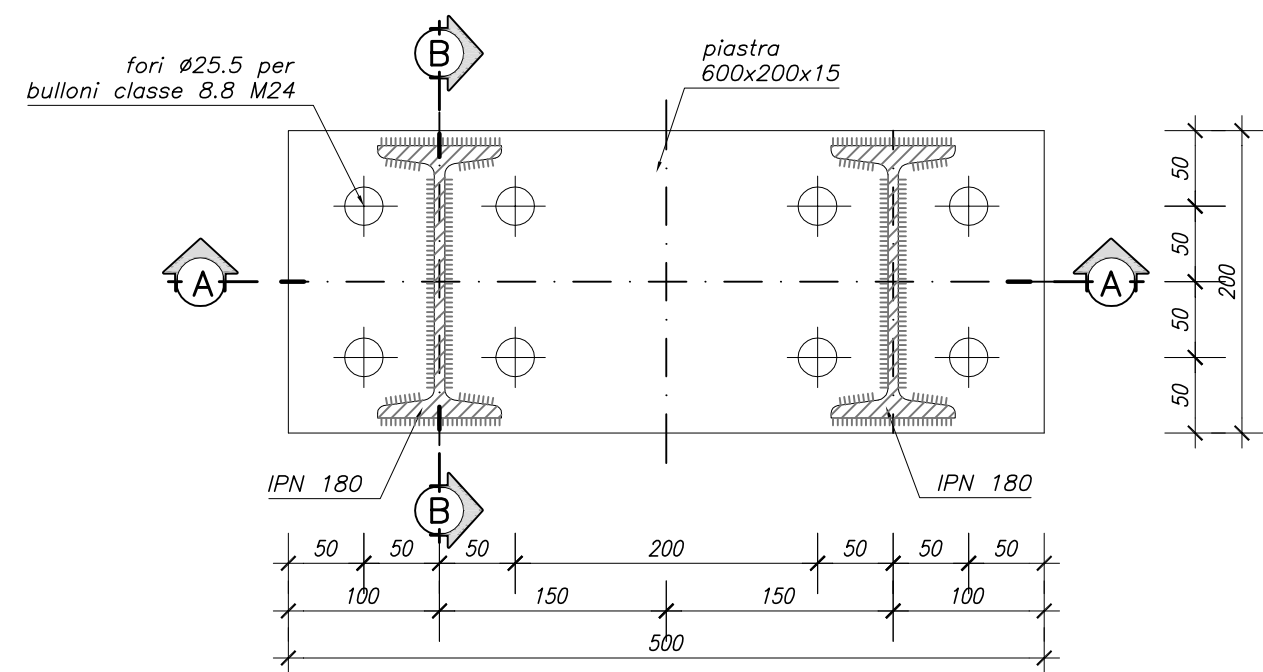
SEZIONE B-B
SCALA 1:5



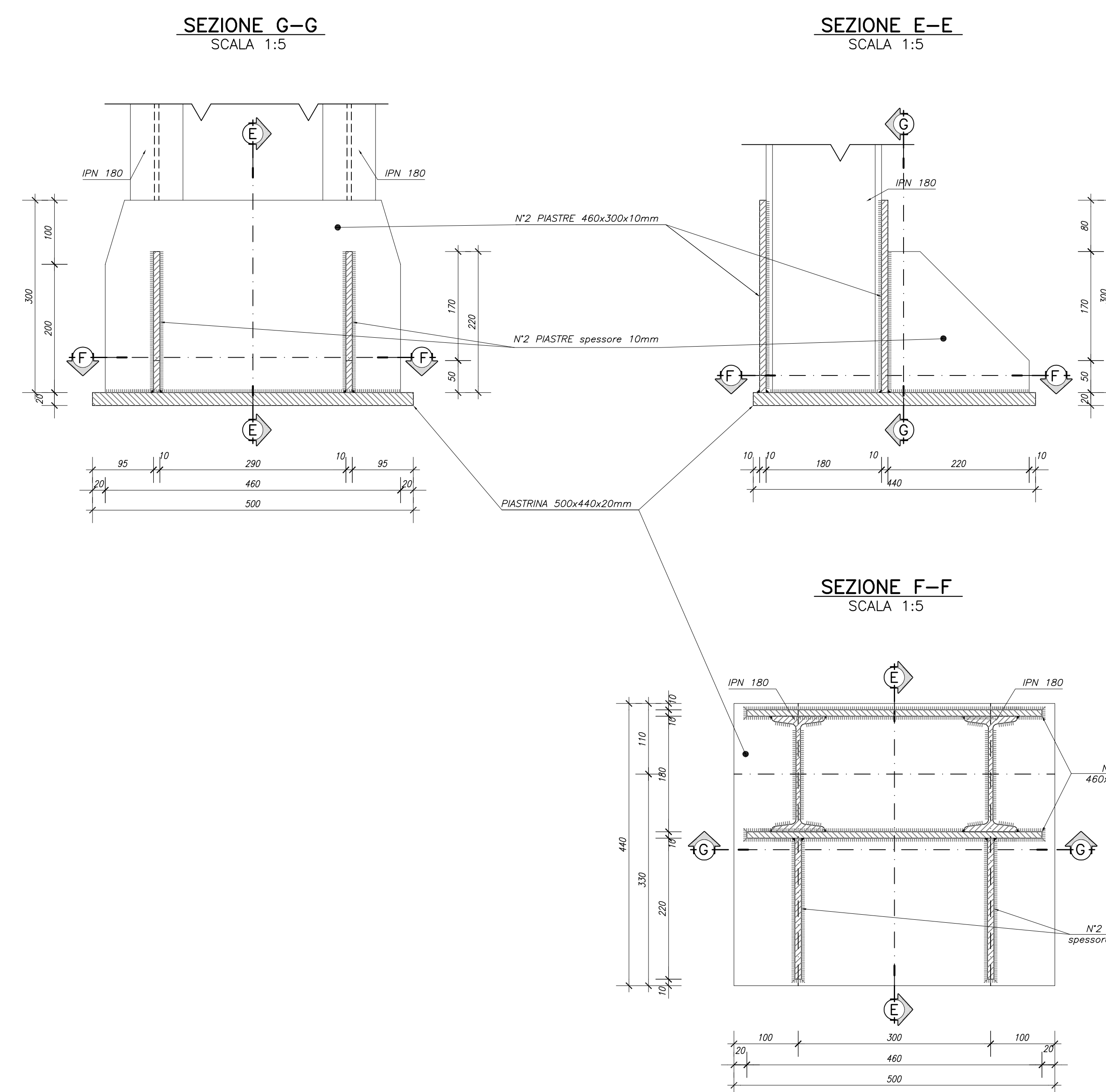
SEZIONE A-A
SCALA 1:5



PARTICOLARE GIUNZIONE CENTINE
SCALA 1:5



PARTICOLARE PIEDE CENTINE
SCALA 1:5



ANAS S.p.A. DIREZIONE CENTRALE PROGETTAZIONE E PROGETTI

PA 12/09
CORRIDOIO PLURIMODALE TIRRENICO - NORD EUROPA
ITINERARIO AGRIGENTO - CALTANISSETTA - A19
S.S. N° 640 "DI PORTO EMPEDOCLE"
AMMODERNAMENTO E ADEGUAMENTO ALLA CAT. B DEL D.M. 5.11.2001
Dal km 44+000 allo svincolo con l'A19

PROGETTO ESECUTIVO

Contrattante Generale: **Empedocle 2**

OPERE D'ARTE MAGGIORI
GALLERIE NATURALI
GALLERIA NATURALE SAN FILIPPO
Opere di imbocco lato A19
Dima:
Carpenteria Centine

Codice Unico Progetto (CUP): F91B09000070001
Codice Elaborato: PA12_09 - E 114 GA 206 GN 03 7 BX 04 7 A Scale 1:50/1:5

F							
E							
D							
C							
B							
A	Aprile 2011	EMMISSIONE	M.FAPA	A.TURSO	M.LTI	P.FAGLINI	
REV.	DATA	DESCRIZIONE	REDATTO	VERIFICATO	APPROVATO	AUTORIZZATO	

Responsabile del procedimento: Ing. MAURIZIO ARAMINI

Il Progettista: **ORDINE DEGLI INGEGNERI DI FIRENZE N° 4511**
Ing. **PIRRO ABBADO**
N° 1490

Il Consulente per la sicurezza in fase di progetto: **ORDINE DEI PERITI E DEI GEOMETRI DELLA PROV. DI FIRENZE**
Dott. **GIULIO D'ANGELO MAURIZIO**
N° 1807

Il Direttore dei lavori: **ORDINE DEGLI INGEGNERI DELLA PROV. DI FIRENZE**
Dott. **REPPINO ALBERTI**
N° 1444