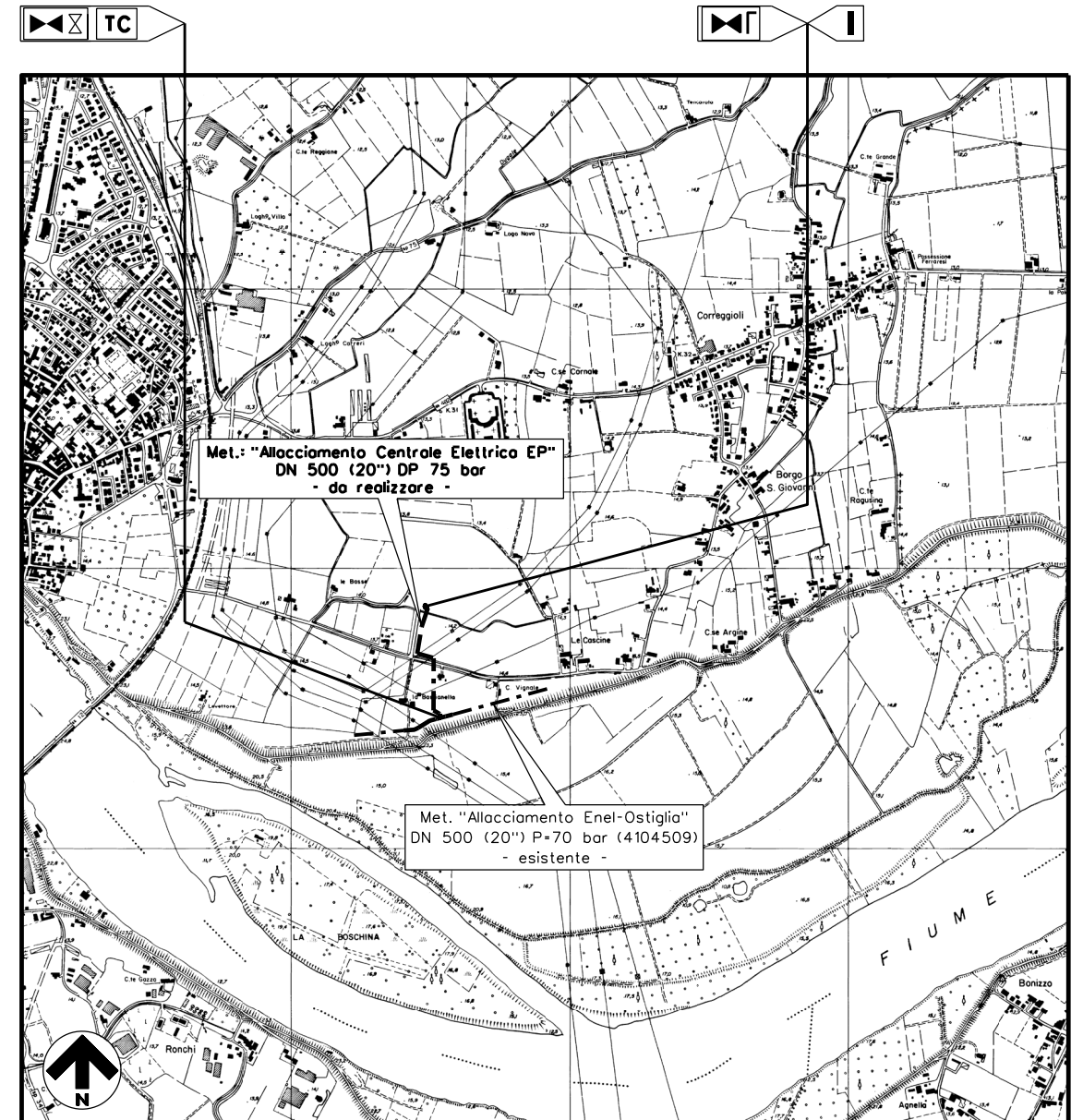


COROGRAFIA 1:25.000



1	03/02/2021	EMISSIONE PER PERMESSI	LEMBA	VICINANZA	CIAVOLA
0	14/01/2021	EMISSIONE PER COMMENTI INTERNI	LEMBA	VICINANZA	CIAVOLA
REV.	DATA	DESCRIZIONE	DISEGN.	CONTR.	APPROV.
Committente		Progettista		DISEGNO	
				PAES_08-NOR-OST-PIDI	
Cod. Tecnico :				FG. 1 di 4	
Oggetto: Met. "ALLACCIAMENTO CENTRALE ELETTRICA EP"				REVISIONE	
DN 500 (20") DP 75 bar				0 1	
Comune di: OSTIGLIA (MN)				COMMESSA	
PIANTA, PROSPETTI E PARTICOLARI				SCALA	
IMPIANTO P.I.D.I.				sostituisce il	
				sostituito dal	

IMPIANTO P.I.D.I.
 - Scala 1:100 -

MET. ALL. CENTRALE ELETTRICA EP
 DN 500 (20") DP 75bar -
 IN PROGETTO -

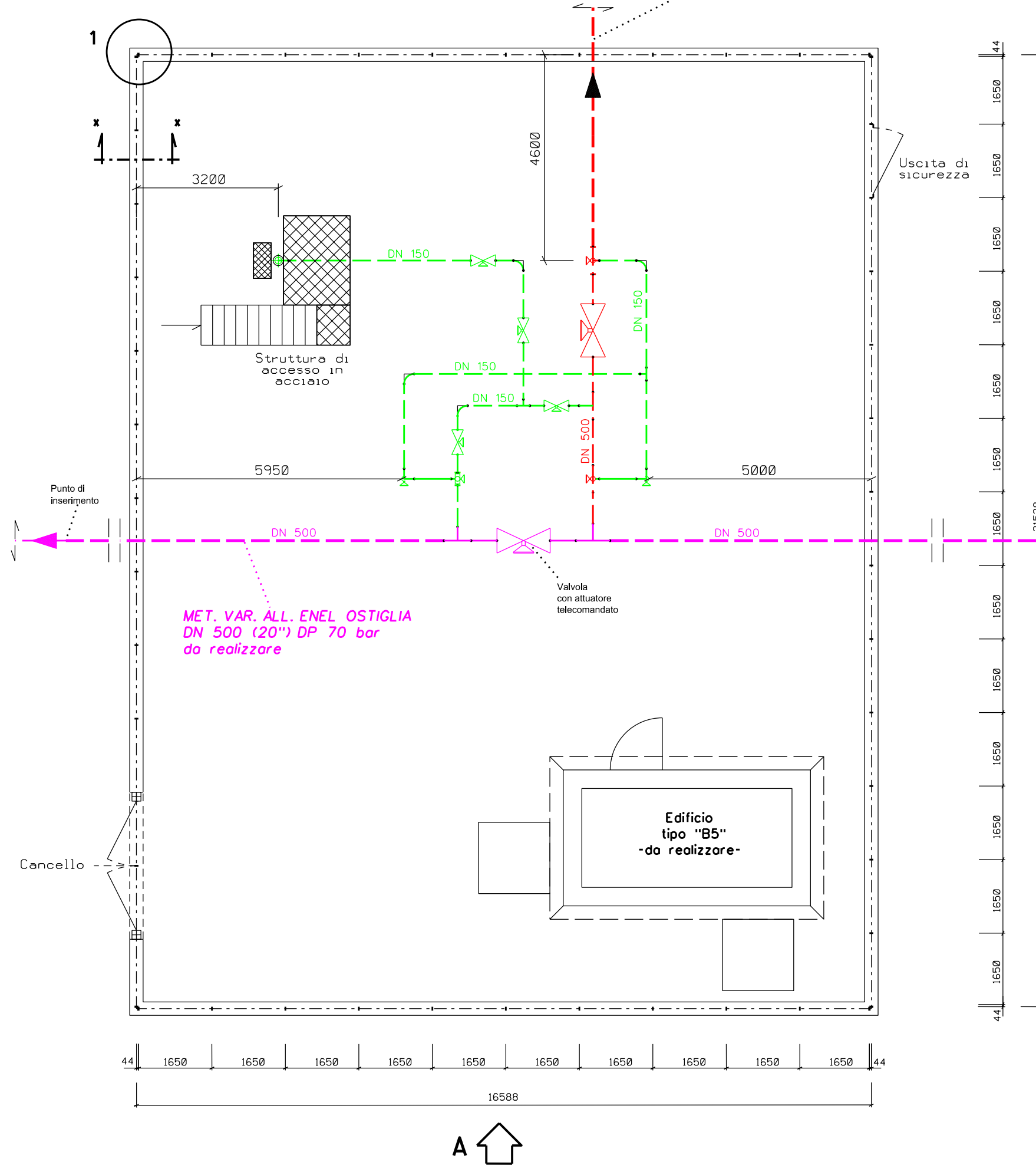


**PUNTO DI INTERCETTAZIONE DI
 DERIVAZIONE IMPORTANTE (P.I.D.I.)**

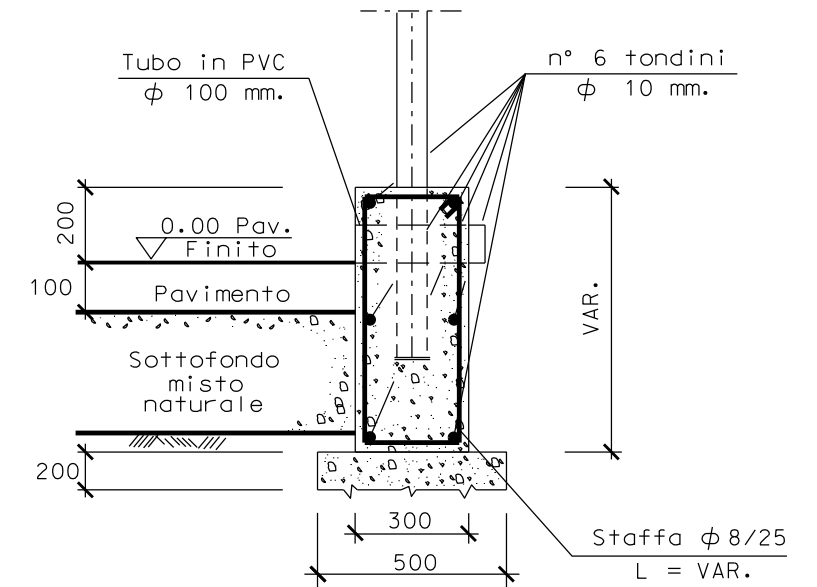
DIS. PAES_08-NOR-OST-PIDI

FG. 2 di 4

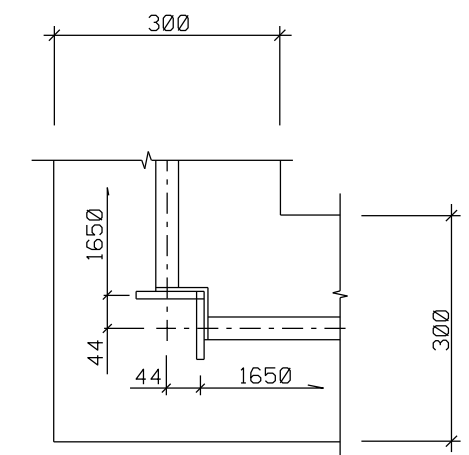
PIANTA E SEZIONE



Sez. X-X
 Scala 1:20



Particolare 1
 Scala 1:10

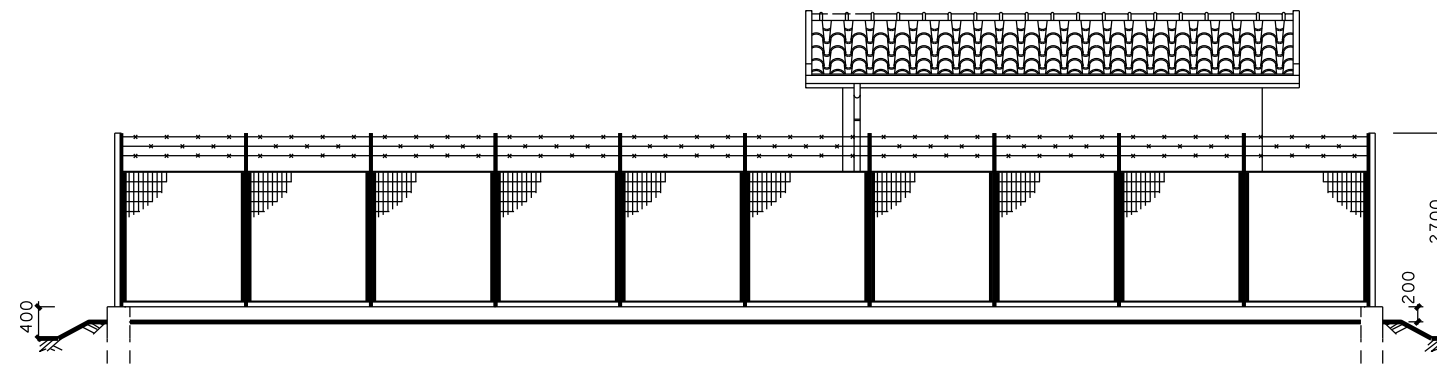


NOTE :

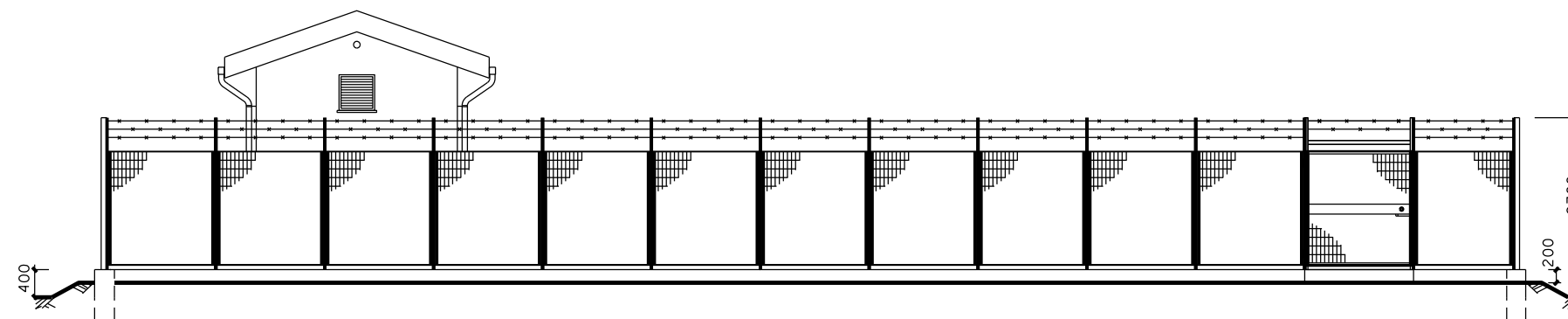
- 1) L'IMPIANTO DEVE ESSERE REALIZZATO SU UN PIANO PERFETTAMENTE ORIZZONTALE.
- 2) LE QUOTE SONO ESPRESSE IN MM.



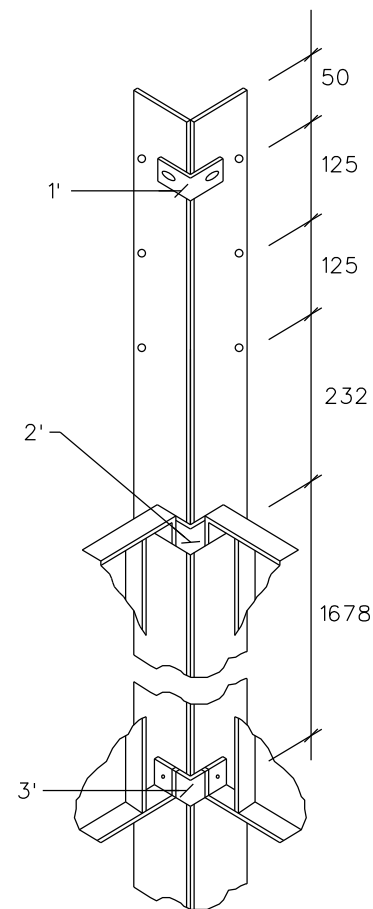
PROSPETTO - A -
SCALA 1:100



PROSPETTO - B -
SCALA 1:100



PARTICOLARI DI MONTAGGIO DELLE RECINZIONI IN GRIGLIATO CON INTERASSE 1.65m (con porta da 1.65m)



PARTICOLARE DI POSIZIONAMENTO
DELLE STAFFE PER UNIONE DI
PIANTONE D'ANGOLO

Dimensioni in mm

NOTE

- Conglomerato cementizio per m di cordolo:
* 0.145mc di calcestruzzo a 3q/mc R325
* 0.050mc di calcestruzzo a 1.5 q/mc R325

- ferro d'armatura per m di cordolo:
* 2.5kg di tondino Ø10
* 1.5kg di tondino Ø6

N.B. I bulloni di fissaggio delle staffe sono gli stessi previsti per il fissaggio dei pannelli

DESCRIZIONE	DIMENSIONI DELLA RECINZIONE		
	QUANTITA'	mm 16588	x mm 21538
		PESO Kg	
		UNITARIO	TOTALE
Piantana tipo 1 (porta lato serratura) in profilato L mm 80x40x8 - Tab. Gasd A 9.20.34	1	20	20
Piantana tipo 2 (porta lato cerniera) in profilato L mm 80x40x8 - Tab. Gasd A 9.20.34	1	20	20
Piantana tipo 3 (di linea) in profilato piatto mm 80x8 - Tab. Gasd A 9.20.34	35	14	490
Staffa per unione piantane d'angolo in profilato piatto mm 30x5 - Tab. Gasd A 9.20.34	18	0.16	2.88
Pannello in grigliato largh. mm 1642 - Tab. Gasd A 9.20.11	41	25	1025
Porta in grigliato largh. mm 1642 - Tab. Gasd A 9.20.01 (*)	-	50	
Porta in grigliato per uscita di sicurezza largh. mm 1642 - Tab. Gasd A 9.20.06 (**)	1	50	50
Cancello in grigliato largh. mm 3300 con colonne e soglia - Tab. Gasd A 9.20.21 (*)	1	255	255
Vite a testa esagonale M8x30 acciaio inox (Per fissaggio del ferro di soglia)	2	0.02	0.04
Vite a testa tonda M 10x30 (Per profilato di irrigidimento piantane della porta)	2	0.02	0.04
Vite a testa tonda M 10x35 (Per cerniera porta)	2	0.03	0.06
Vite a testa tonda M 12x40 (Per fissaggio pannelli e staffe d'angolo alle piantane)	104	0.05	5.20
Vite a testa tonda M 14x65 (Per dispositivo superiore di fissaggio del cancello)	4	0.15	0.60
Tirante filettato M 12X35 (Per fissaggio pannello alla colonna cancello)	4	0.03	0.12
Dado esagonale M 10	4	0.01	0.04
Dado esagonale M 12	104	0.02	2.08
Dado esagonale M 14	4	0.02	0.08
Corda spinosa 2 fili, 4 punte, zincata o plastificata - BG 2 - UNI 3998 ml.	228	0.11	25.08
TOT. GEN.			1896.22

PROTEZIONE ANTICORROSIVA

- Grigliato, piatti, profilati, lamiera, bulloni > M10: zincati per immersione UNI 5744.

(*) Con serratura completa e dispositivi di fissaggio.

(**) Con serratura completa e dispositivi di protezione secondo tab. Gasd A 9.20.56 e A 9.20.57