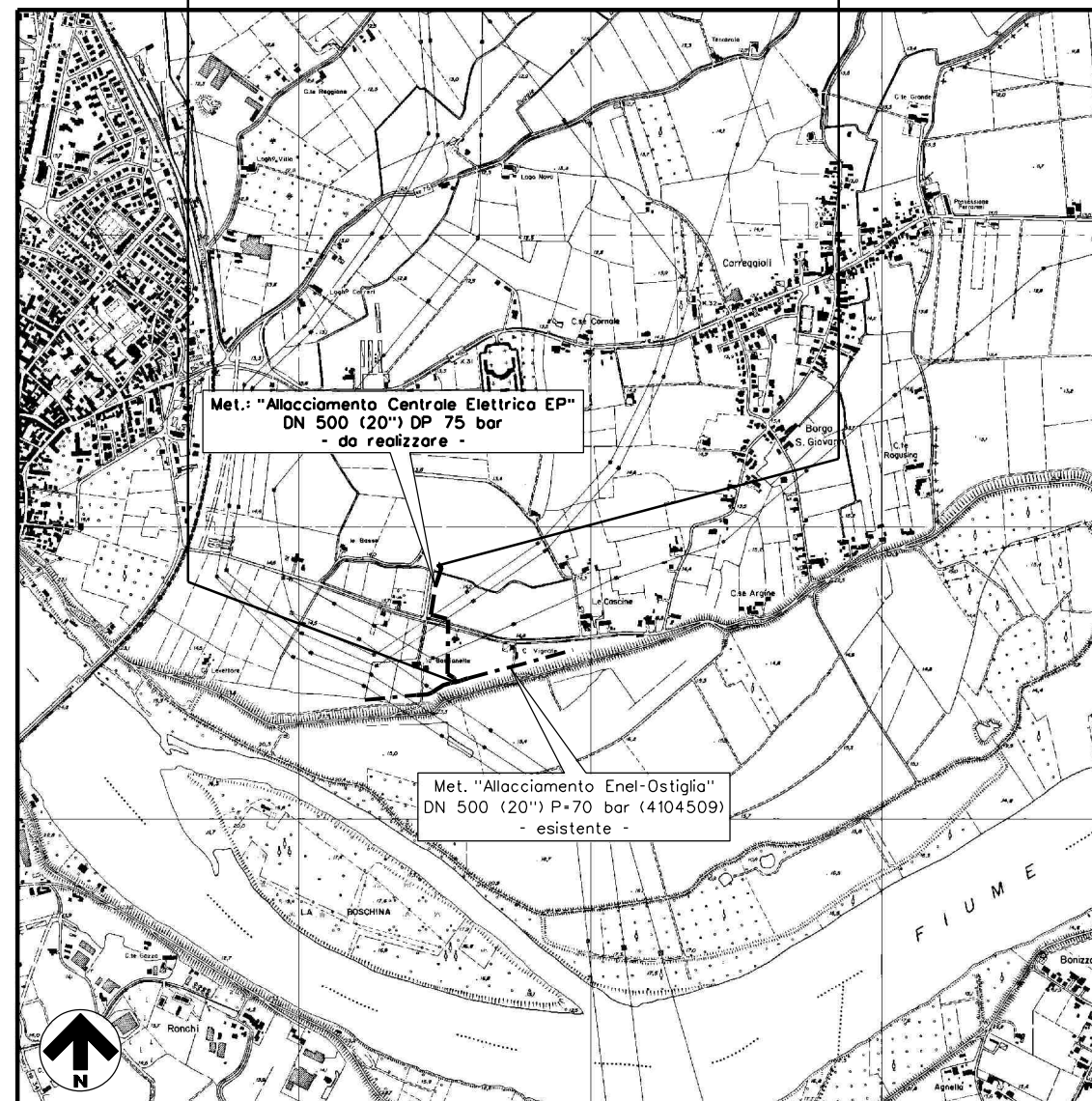
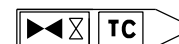


Il presente disegno e' di proprieta' aziendale - La Societa' tutelera' i propri diritti a termine di legge.

DOCUMENTI DI RIFERIMENTO

N.

COROGRAFIA 1:25.000



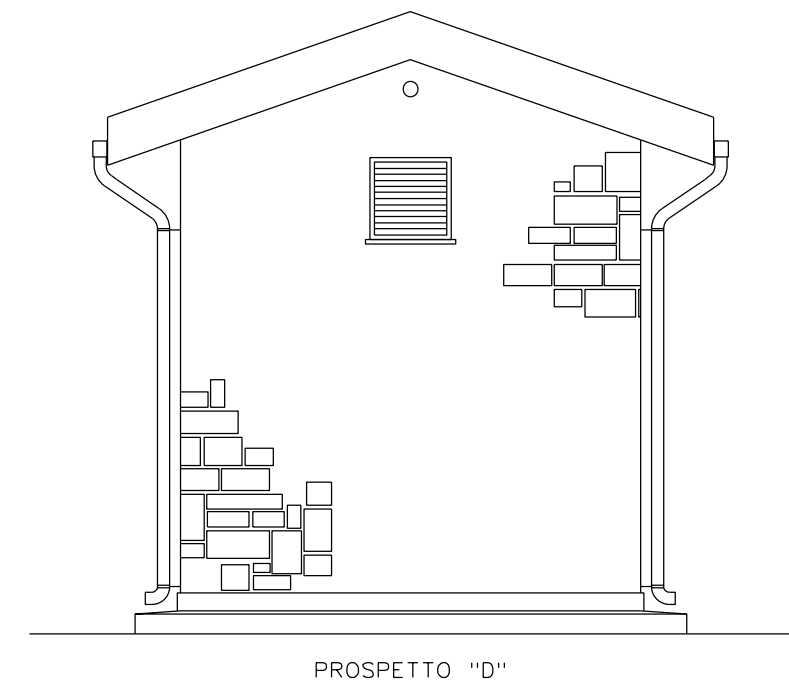
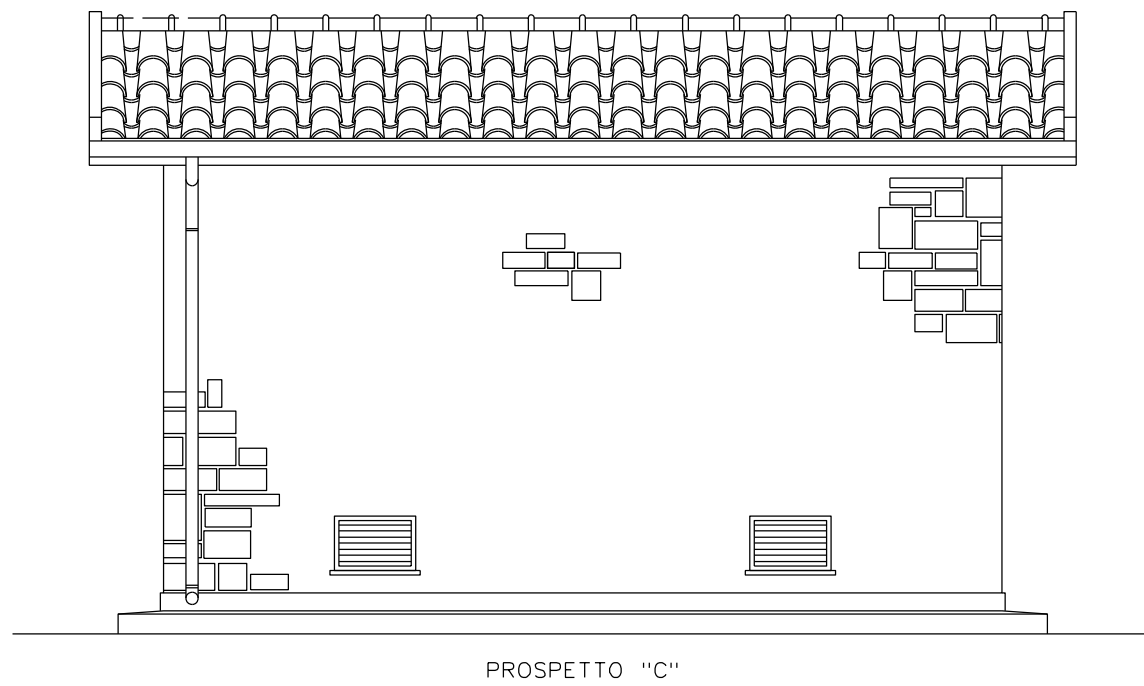
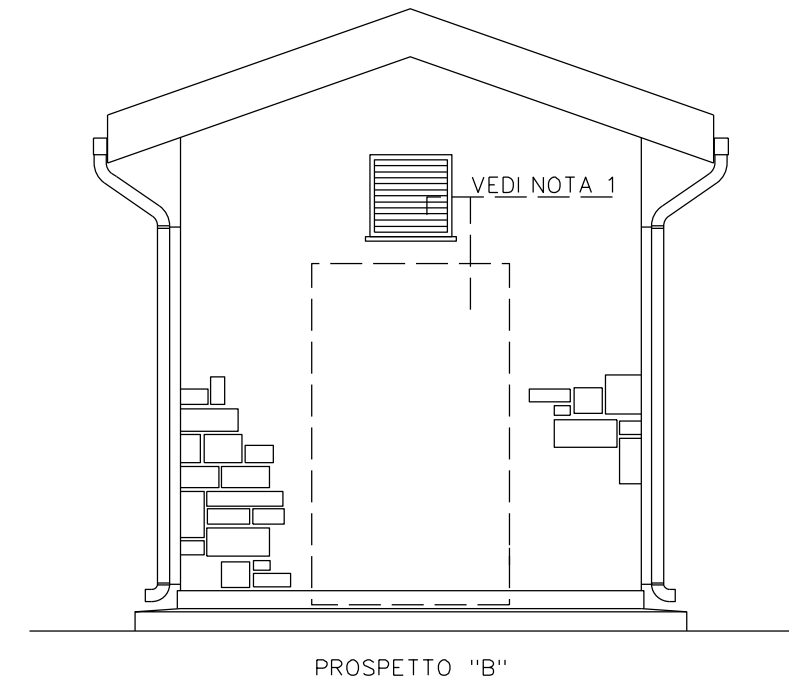
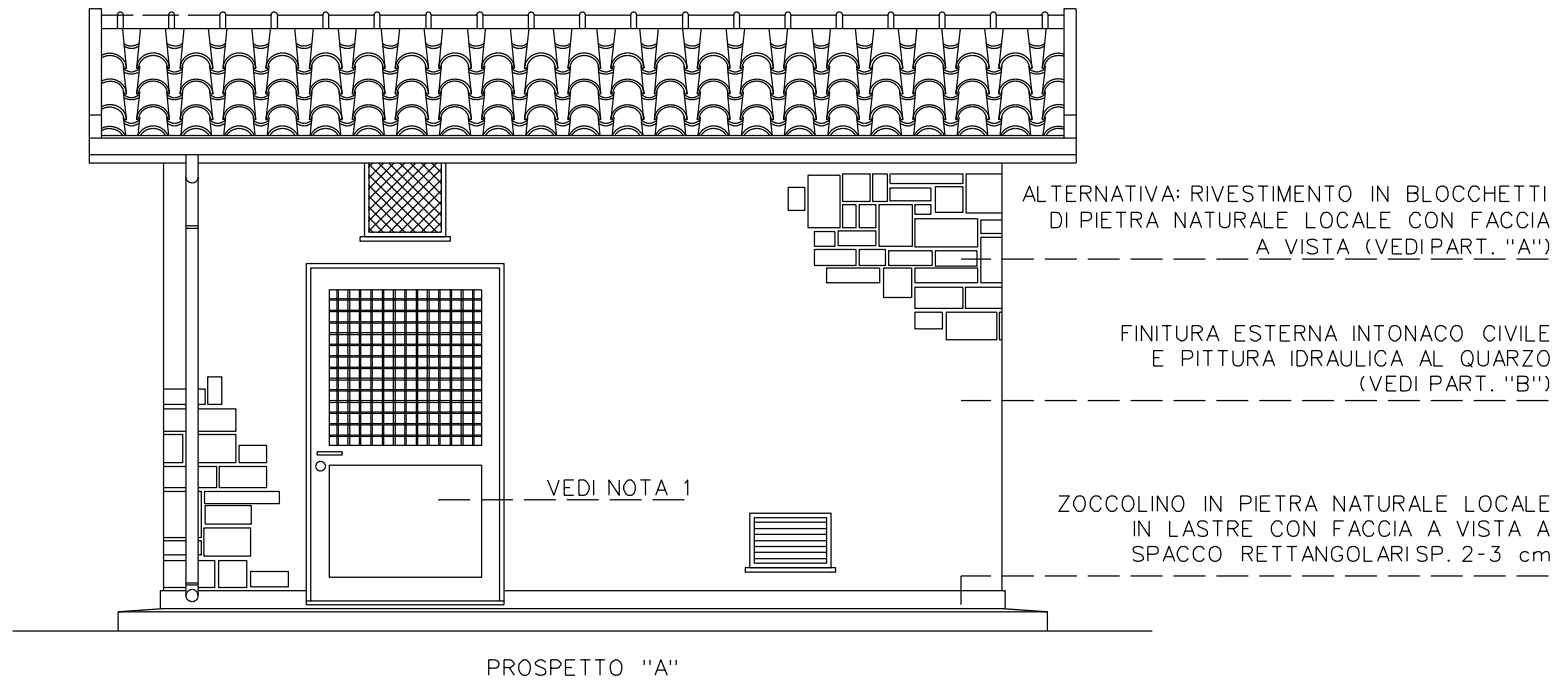
1	03/02/2021	EMISSIONE PER PERMESSI	LEMBA	VICINANZA	ROSCIGNO						
0	14/01/2021	EMISSIONE PER COMMENTI INTERNI	LEMBA	VICINANZA	ROSCIGNO						
REV.	DATA	DESCRIZIONE	DISEGN.	CONTR.	APPROV.						
Committente		Progettista	DISEGNO 05-NOR-OST-B5 FG. 1 di 6								
Cod. Met. : 4104509		Cod. Var. :	REVISIONE <table border="1"><tr><td>0</td><td>1</td><td></td><td></td><td></td><td></td></tr></table>			0	1				
0	1										
Oggetto: Met. Var. "ALLACCIAMENTO ENEL-OSTIGLIA" DN 500 (20") DP 70 bar (PER STACCO MET. ALL. CENTRALE ELETTRICA EP DN 500 (20")-75 bar)		COMMESSA									
Comune di: OSTIGLIA (MN)		SCALA VEDI GRAFICI									
FABBRICATO TIPO B5 IN C.A. ARCHITETTONICO			sostituisce il sostituito dal								

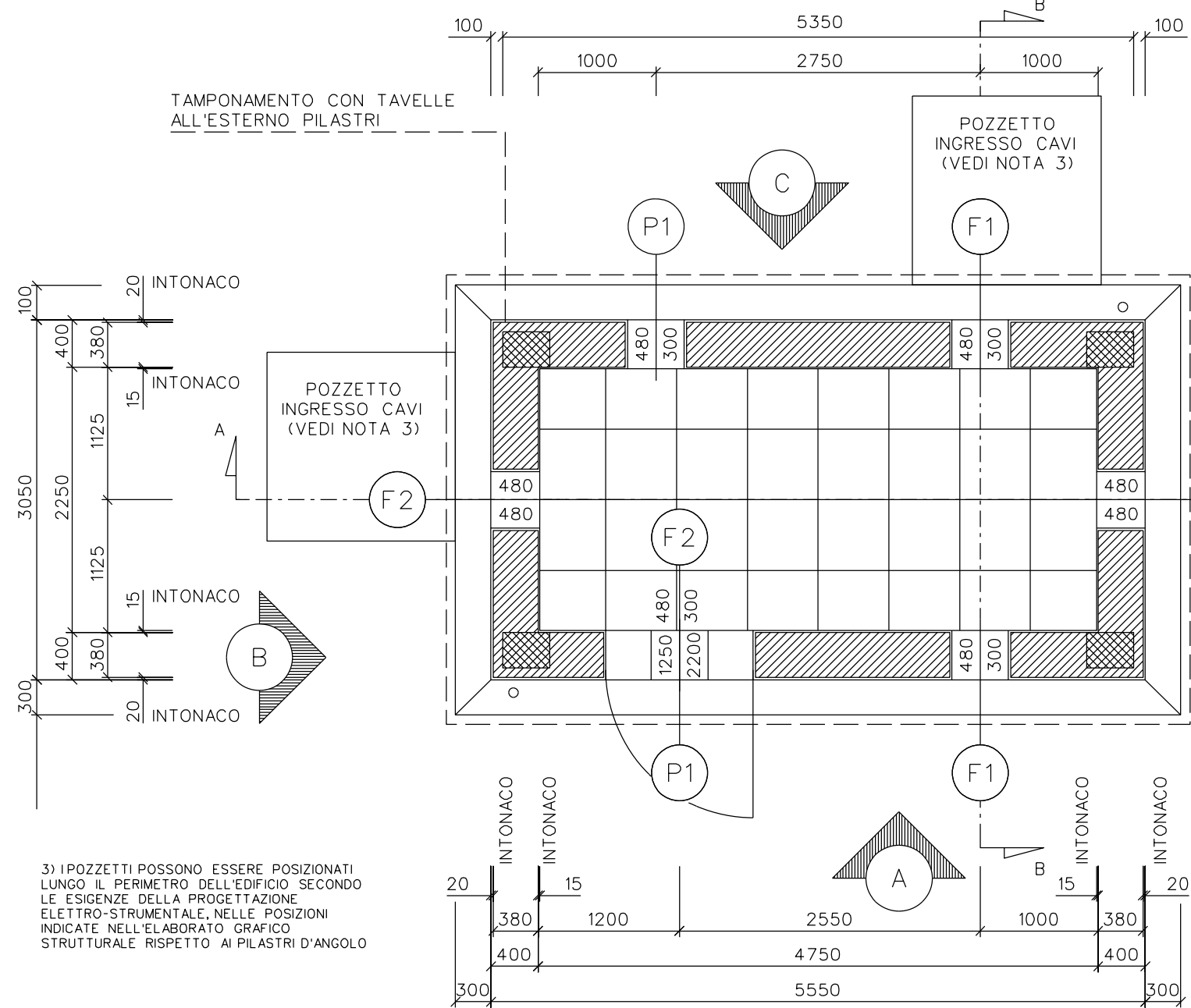
Il presente disegno e' di proprieta' aziendale - La societa' tutelera' i propri diritti a termine di legge.



NOTA

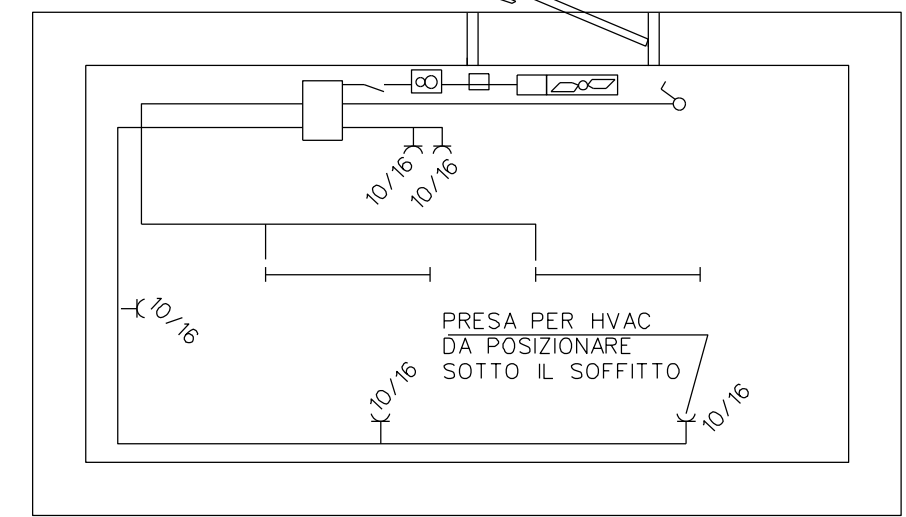
1) LA PORTA DEVE ESSERE POSIZIONATA IN MODO DA PERMETTERE ALL'OPERATORE LA VISTA DELL'IMPIANTO. SE L'UBICAZIONE INTERFERISSE CON UNA GRIGLIA DI QUEST'ULTIMA, ESSA VA RIUBICATA





PIANTA

3) IPOZZETTI POSSONO ESSERE POSIZIONATI LUNGO IL PERIMETRO DELL'EDIFICIO SECONDO LE ESIGENZE DELLA PROGETTAZIONE ELETTRO-STRUMENTALE, NELLE POSIZIONI INDICATE NELL'ELABORATO GRAFICO STRUTTURALE RISPETTO AI PILASTRI D'ANGOLO



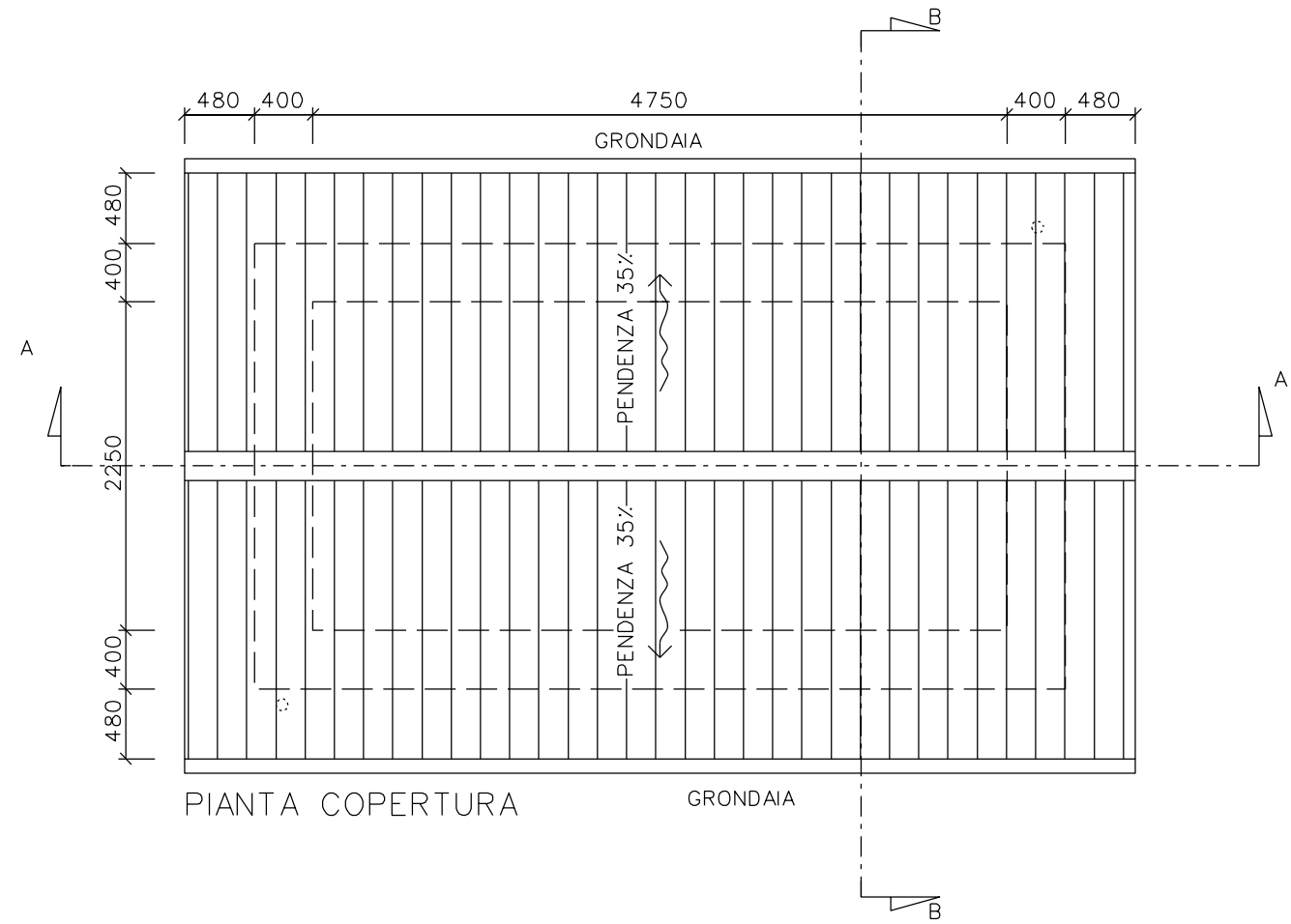
PIANTA IMPIANTO ELETTRICO

	Lampada Fluorescente da circa 50 W
	Scatola di derivazione
	Microinterruttore
	Interruttore unipolare illuminazione
	Preso 2P+T (10+16A)
	Termostato Ambiente
	Aspiratore per espulsore 230 Vac
	Teleruttore per comando espulsore

LEGENDA

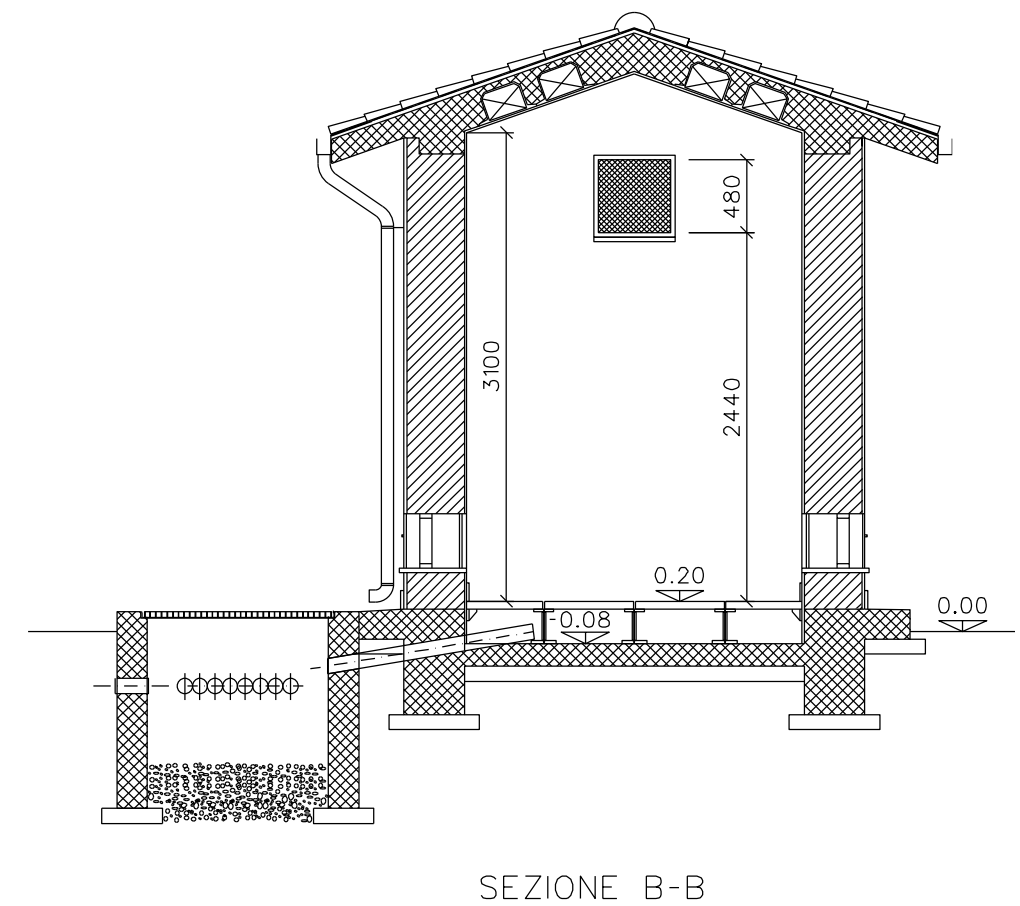
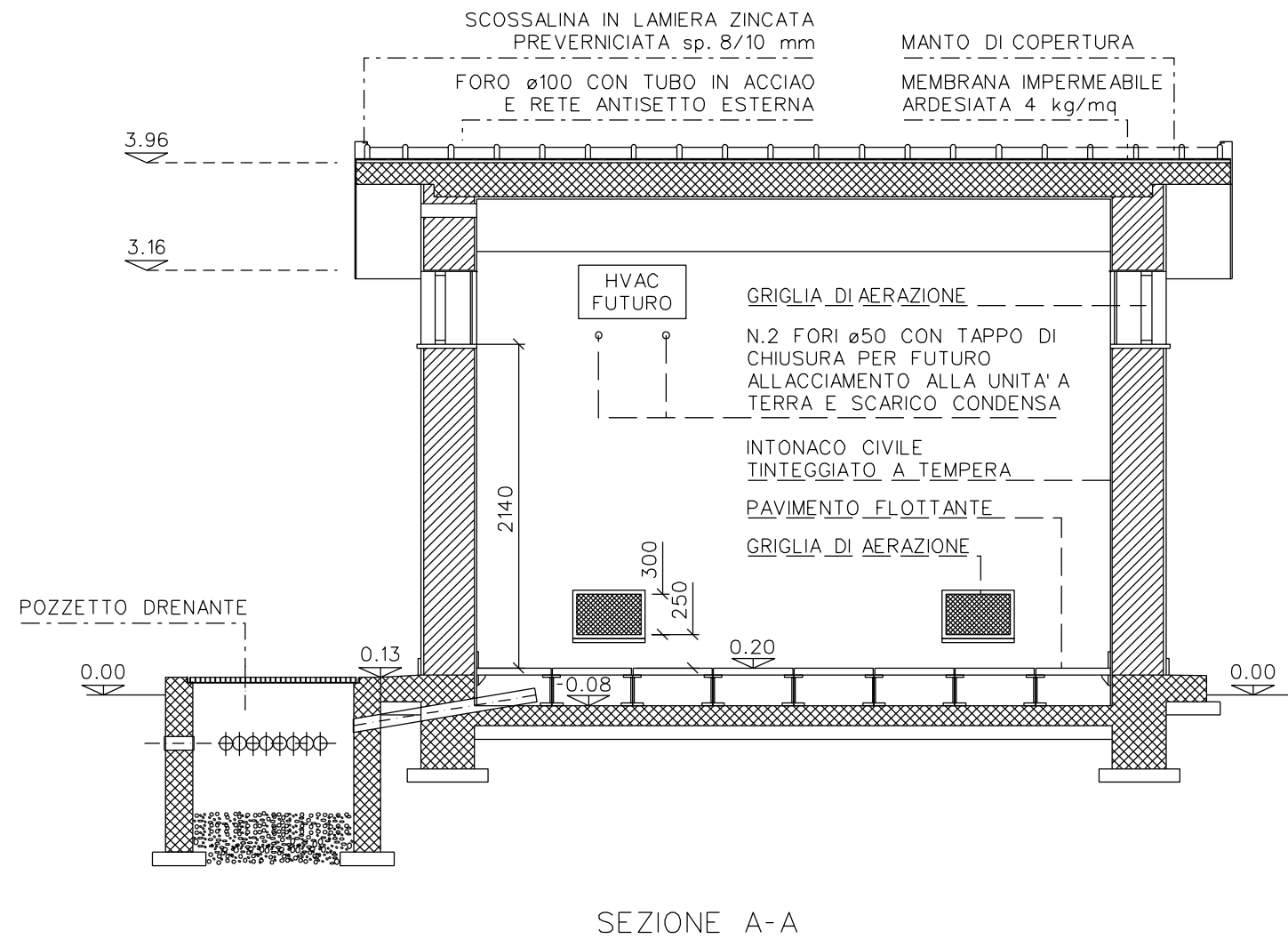
ABACO SERRAMENTI

P1 N.1 PEZZO	F1 N.3 PEZZI	F2 N.2 PEZZI	F3 N.1 PEZZO
<p>VETRATURA</p> <p>INFERRIATA IN ACCIAIO ZINCATO A CALDO ALLUMINIO IN PROFILATO QUADRO 15X15mm MONTATE A CROCE A DISTANZA MAX. 120 mm</p> <p>SERRATURA UNIFICATA GASD. A.09.20.51 Tp2 CON SCROCCO E MANIGLIA</p> <p>PANNELLO SANDWICH DI ALLUMINIO SP. 7/10mm</p>	<p>GRIGLIE DI AERAZIONE IN ALLUMINIO ANODIZZATO, RETE ANTITOPO MAGLIA 20X20mm, RETE ANTINSETTI MAGLIA 2X2mm.</p>	<p>GRIGLIE DI AERAZIONE IN ALLUMINIO ANODIZZATO, RETE ANTITOPO MAGLIA 20X20mm, RETE ANTINSETTI MAGLIA 2X2mm.</p>	<p>ASPIRATORE DA ADEGUARE ALLE DIMENSIONI DELL'APERTURA CON RETE ANTINSETTI MAGLIA 2X2mm PREVISTA ALL'ESTERNO</p>
	<p>DOPPI VETRI 4+12+4 OPACO E VENEZIANA INTERNA SP. 35mm, MANIGLIA STONDATA PER LA SICUREZZA, FERMOPORTA ESTERNO A PARETE, DOPPIA PANNELLATURA DI ALLUMINIO PREVERNICIATO CON INTERPOSTO STRATO DI POLIURETANO CLASSE "1" REAZIONE AL FUOCO E DENSITA' MINIMA 40 Kg/mc</p>		



PIANTA COPERTURA

Il presente disegno e' di proprieta' aziendale - La societa' tutelera' i propri diritti a termine di legge.



- LE DIMENSIONI SONO INDICATE IN mm, LE QUOTE IN ELEVAZIONE SONO INDICATE IN m  
- LA QUOTA 0.00 CORRISPONDE ALLA QUOTA IMPIANTO  
- PER AGEVOLARE IL FLUSSO DELL'ACQUA PIOVANA LE SOGLIE DELLE APERTURE SARANNO  
LEGGERMENTE INCLINATE VERSO L'ESTERNO



<b>FABBRICATO TIPO B5 IN C.A.</b>	DIS. 05-NOR-OST-B5
	FG. 5 di 6
<b>PARTICOLARI</b>	
<b>Scala 1:25</b>	

DOPPIA MEMBRANA BPE IMPERMEABILE SP. 4+4 mm  
COMPLETA DI TINTEGGIATURA PROTETTIVA

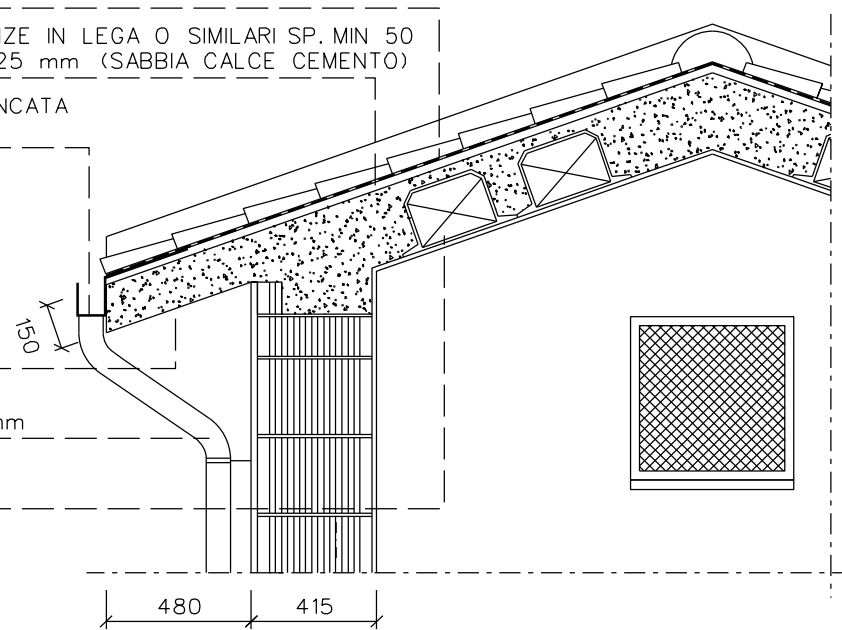
MASSETTO ISOLANTE PER PENDENZE IN LEGA O SIMILARI SP. MIN 50  
CON STRATO DI CAPPÀ LISCIATA 25 mm (SABBIA CALCE CEMENTO)

CANALE DI GRONDA IN LAMIERA ZINCATA  
PREVERNICIATA SP. 8/10mm

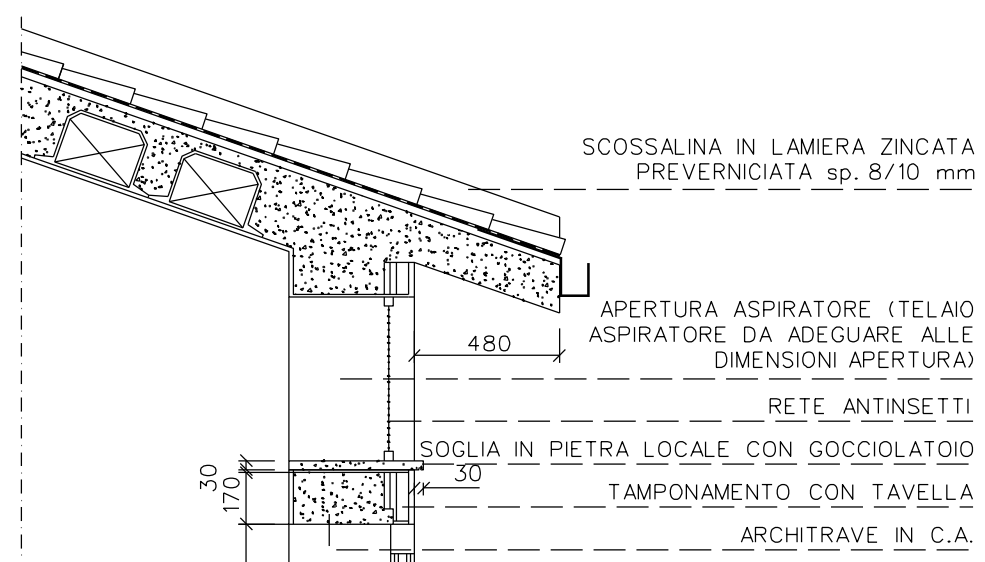
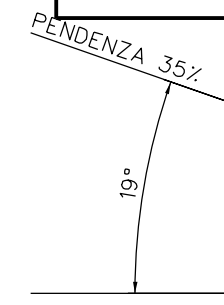
C.A. FACCIA A VISTA

PLUVIALE IN LAMIERA ZINCATA  
PREVERNICIATA SP. 8/10mm ø80mm

SOLAIO IN LATERO-CEMENTO  
H=200\*40 mm



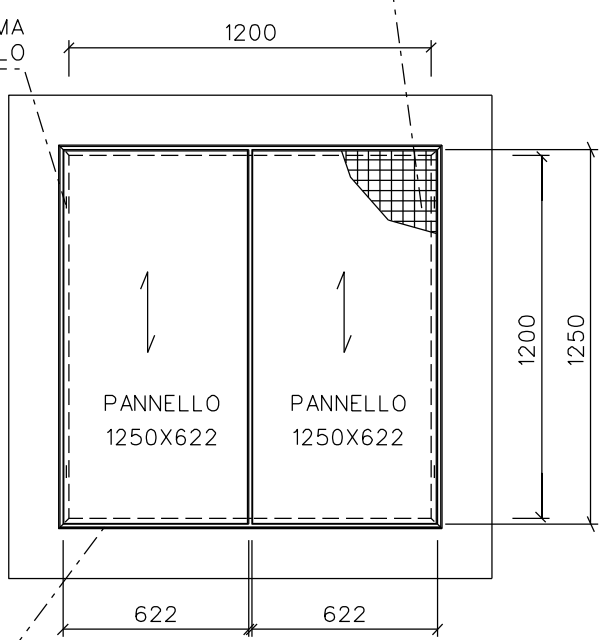
DETTAGLIO COPERTURA Scala 1:25



PARTICOLARE PORTA Scala 1:25

COPERTURA IN GRIGLIATO ZINCATO

PREVEDERE DUE GANCI FERMA  
GRIGLIATO PER OGNI PANNELLO



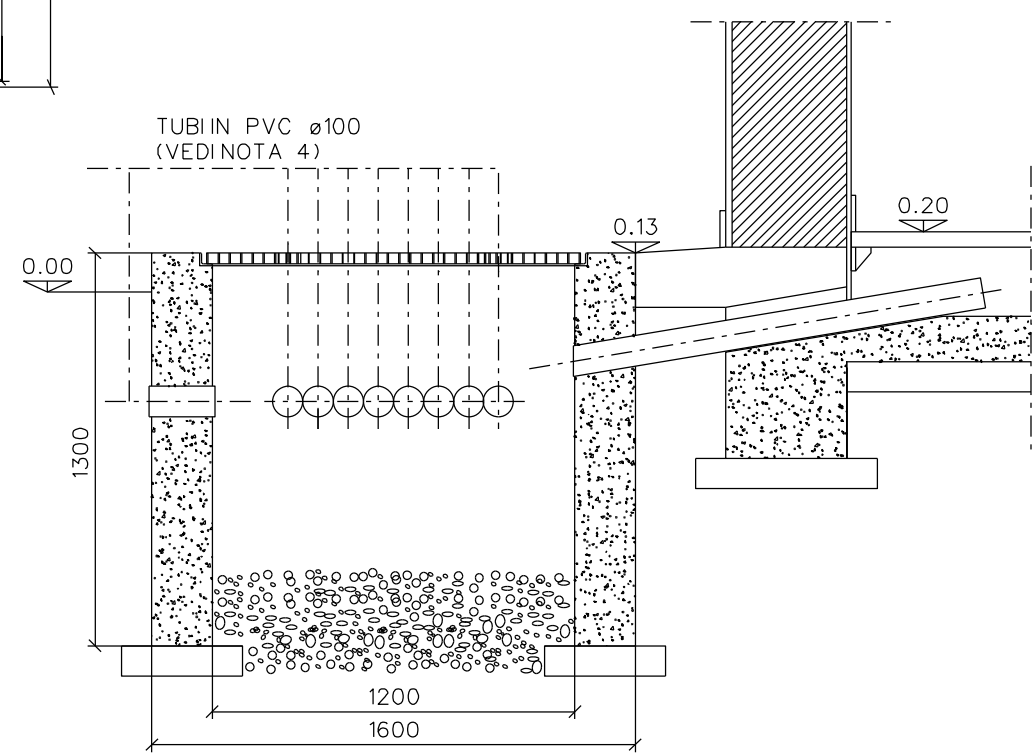
DETTAGLIO POZZETTI  
INGRESSO CAVI

(SOSTITUIBILI CON POZZETTI PREFABBRICATI  
DI IDENTICHE DIMENSIONI)

Scala 1:25

PIATTO 30X4 ALLE DUE  
ESTREMITA' DEL PANNELLO

TUBI IN PVC ø100  
(VEDI NOTA 4)



PORTA  
SOGLIA IN MARMO SP. 25mm

PARTICOLARE PORTA Scala 1:25

- LE DIMENSIONI SONO INDICATE IN mm, LE QUOTE IN ELEVAZIONE SONO INDICATE IN m  
- LA QUOTA 0.00 CORRISPONDE ALLA QUOTA IMPIANTO  
- PER AGEVOLARE IL FLUSSO DELL'ACQUA PIOVANA LE SOGLIE DELLE APERTURE SARANNO  
LEGGIERMENTE INCLINATE VERSO L'ESTERNO

4) NUMERO DEI TUBI DA VERIFICARE CON LA PLANIMETRIA PERCORSO CAVI E TUBI DEL  
PROGETTO ELETTRICO-STRUMENTALE

Il presente disegno e' di proprieta' aziendale - La societa' tutelera' i propri diritti a termine di legge.

- LE DIMENSIONI SONO INDICATE IN mm, LE QUOTE IN ELEVAZIONE SONO INDICATE IN m  
 - LA QUOTA 0.00 CORRISPONDE ALLA QUOTA IMPIANTO  
 - PER AGEVOLARE IL FLUSSO DELL'ACQUA PIOVANA LE SOGLIE DELLE APERTURE SARANNO LEGGERMENTE INCLINATE VERSO L'ESTERNO



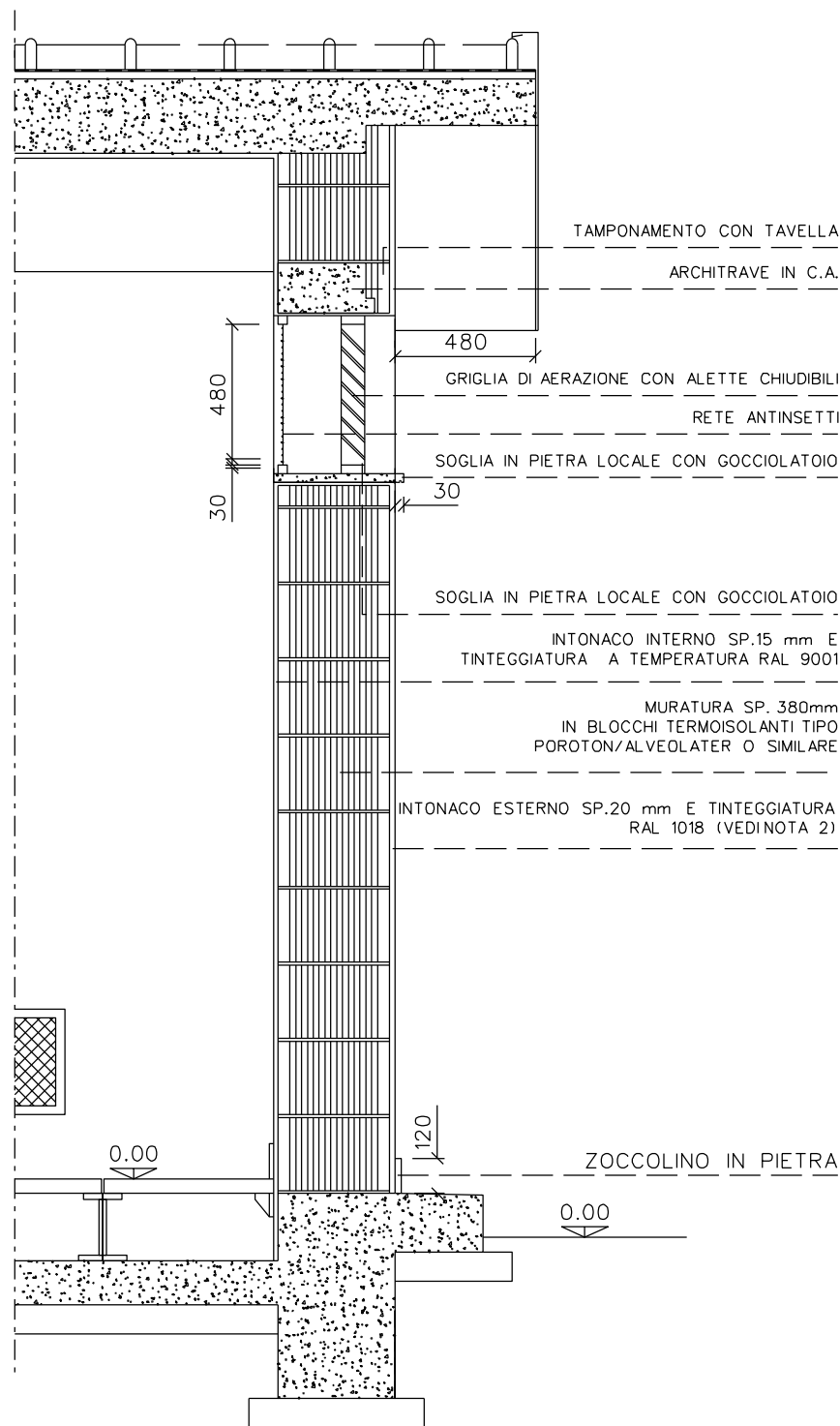
FABBRICATO TIPO B5 IN C.A.

DIS. 05-NOR-OST-B5

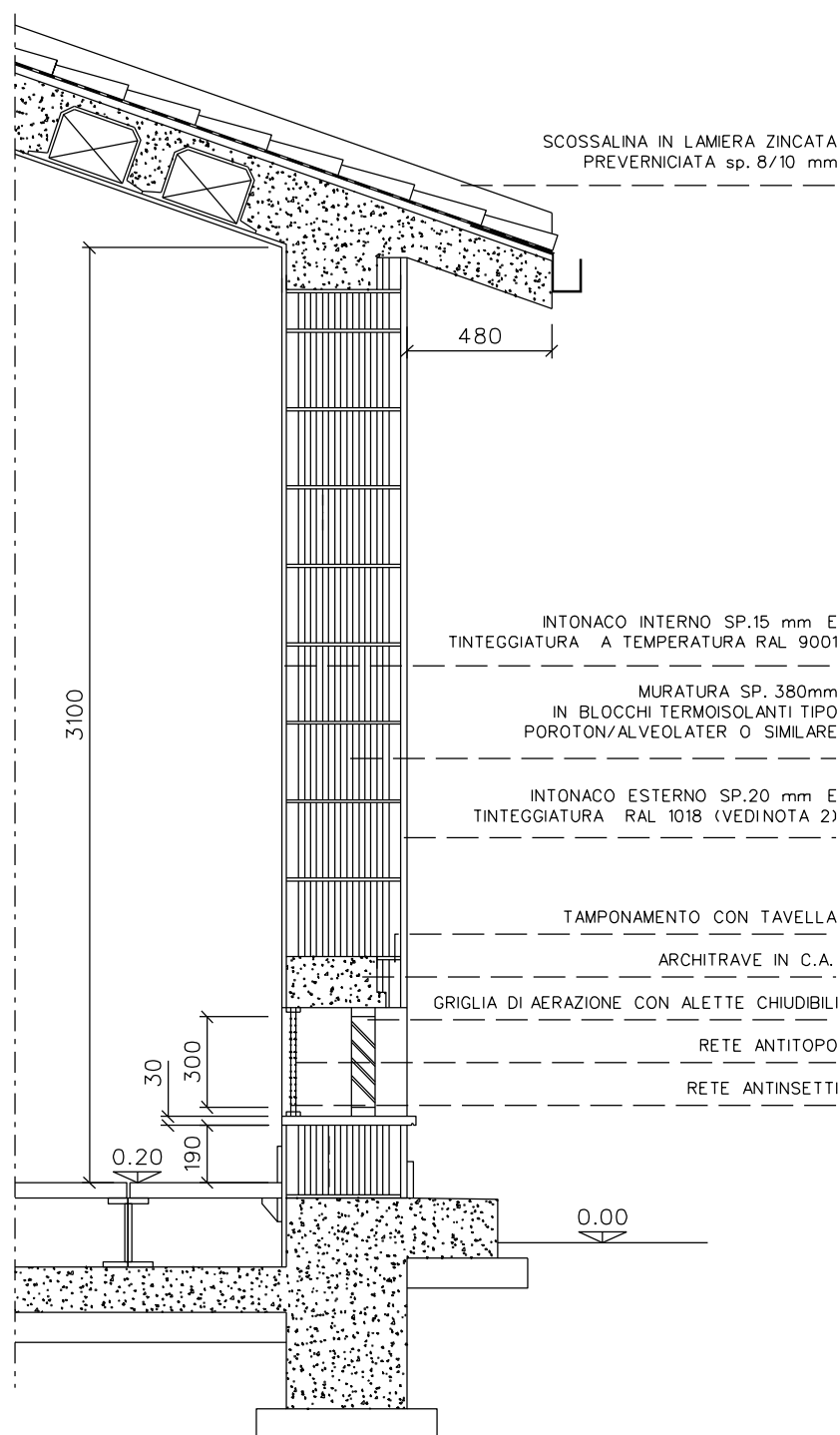
FG. 6 di 6

PARTICOLARI

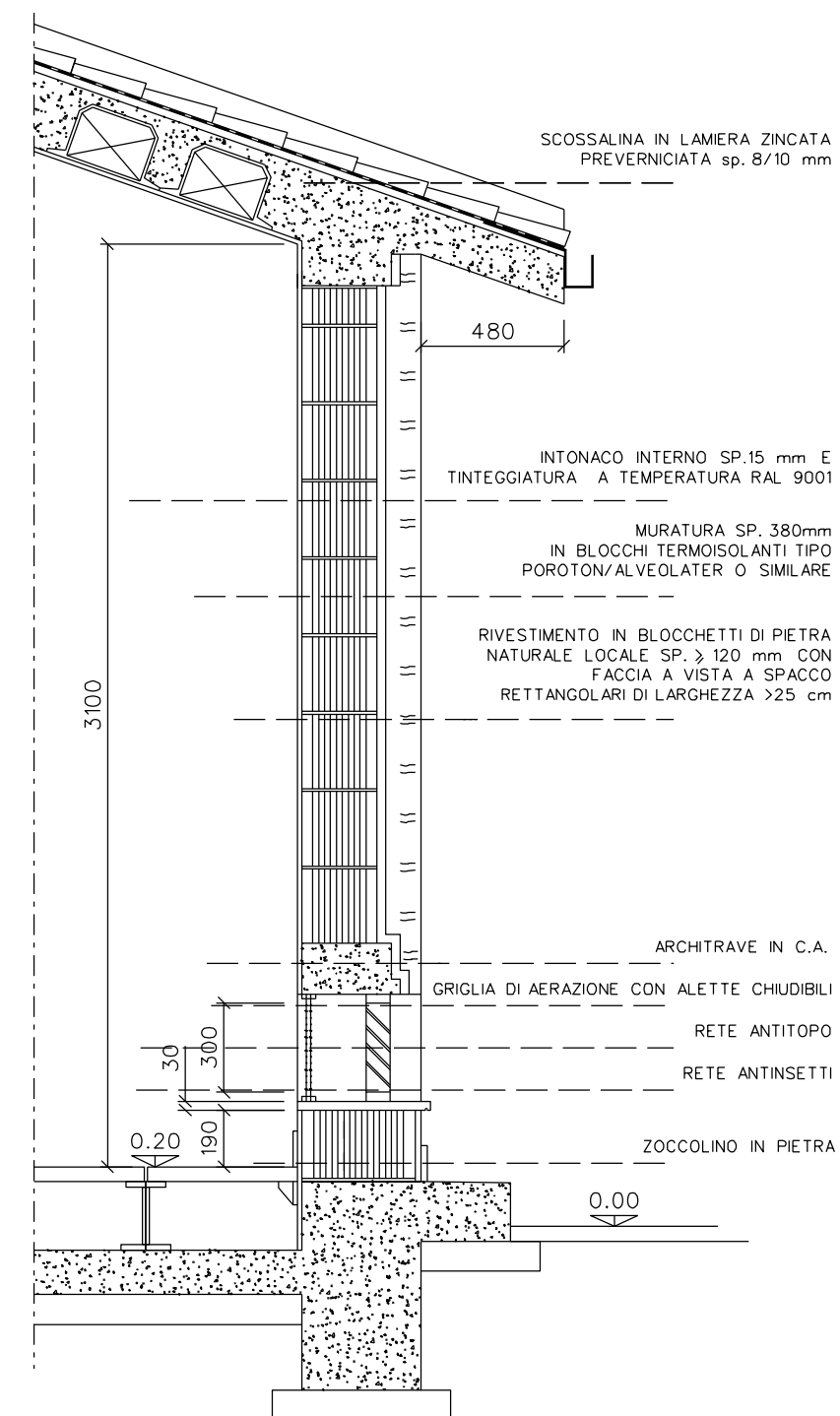
Scala 1:25



PARTICOLARE PROSPETTO "D" Scala 1:25



PARTICOLARE "B" Scala 1:25



PARTICOLARE "A" Scala 1:25

Il presente disegno e' di proprieta' aziendale - La societa' tutelera' i propri diritti a termine di legge.

2) LA TONALITA' DELLA TINTEGGIATURA POTRA' ESSERE ADEGUATA IN FUNZIONE DI EVENTUALI ESIGENZE DI CARATTERE PAESAGGISTICO LOCALE