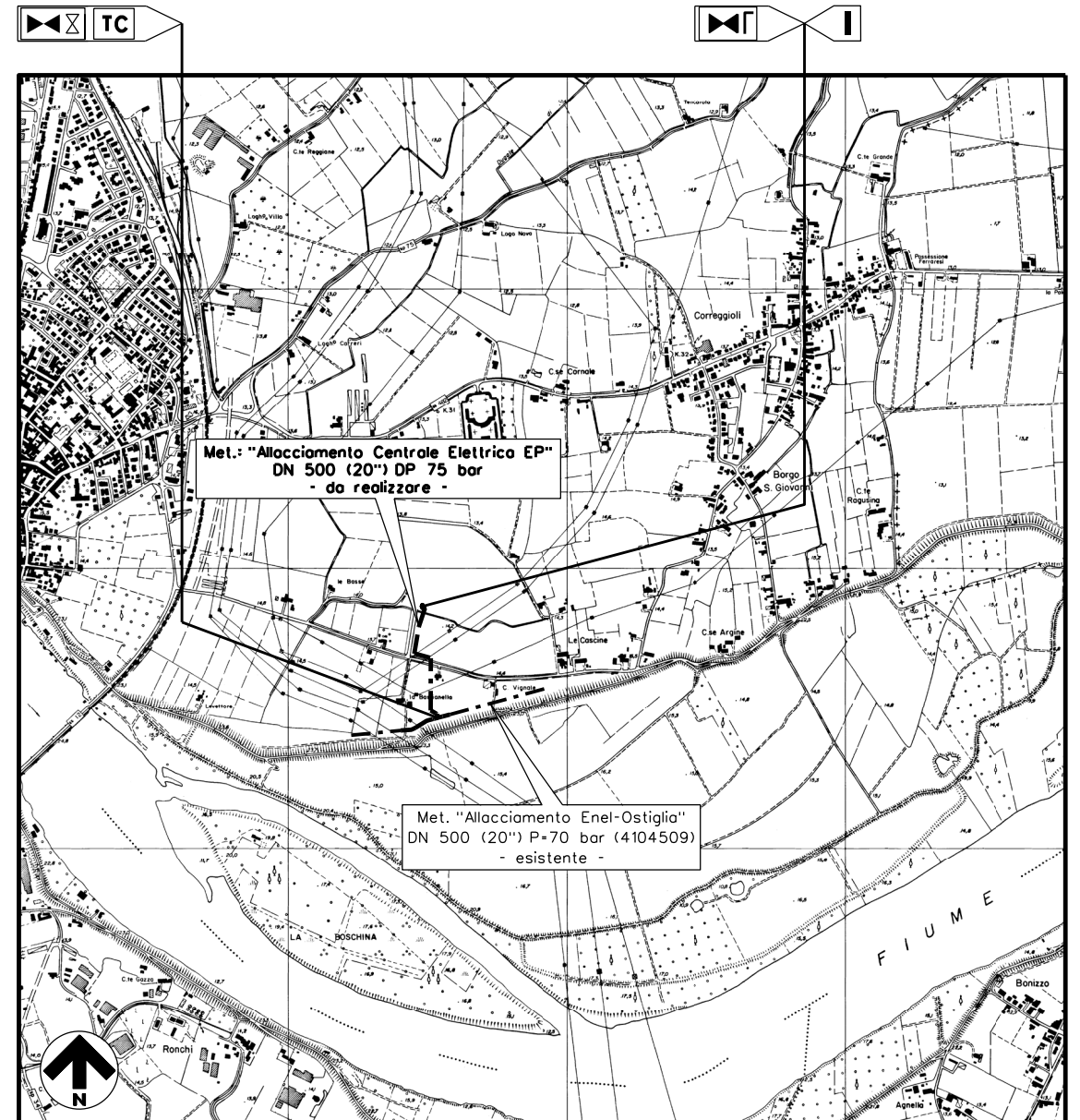


Il presente disegno e' di proprieta' aziendale - La Societa' tutelera' i propri diritti a termine di legge.

COROGRAFIA 1:25.000

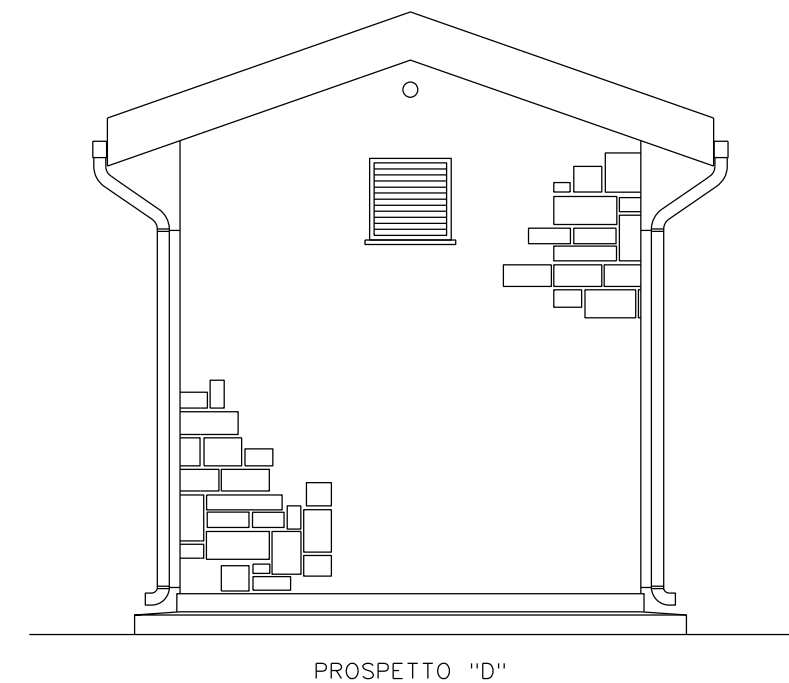
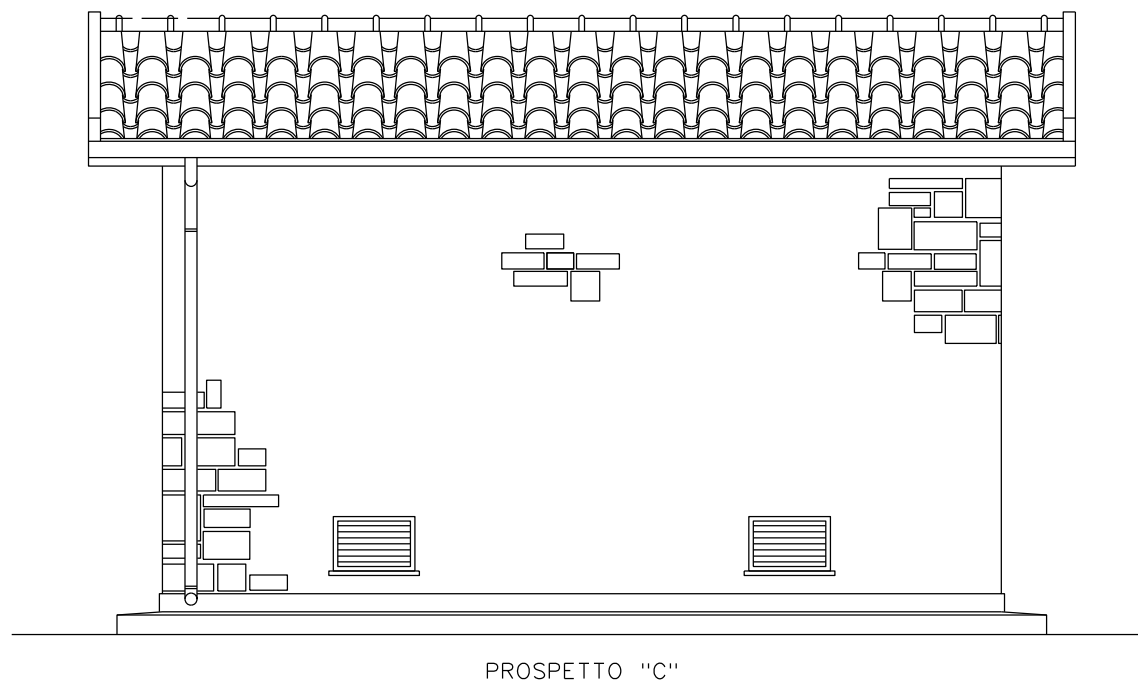
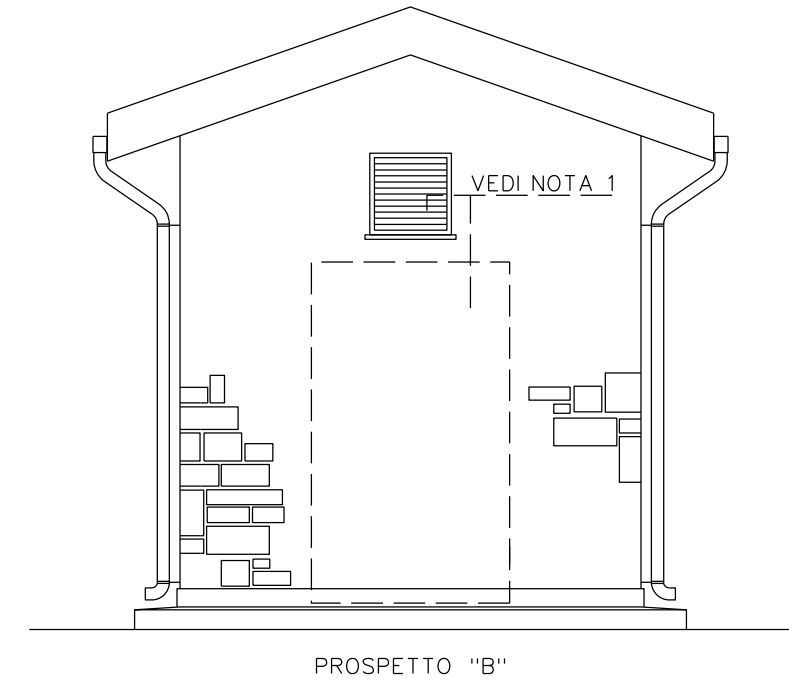
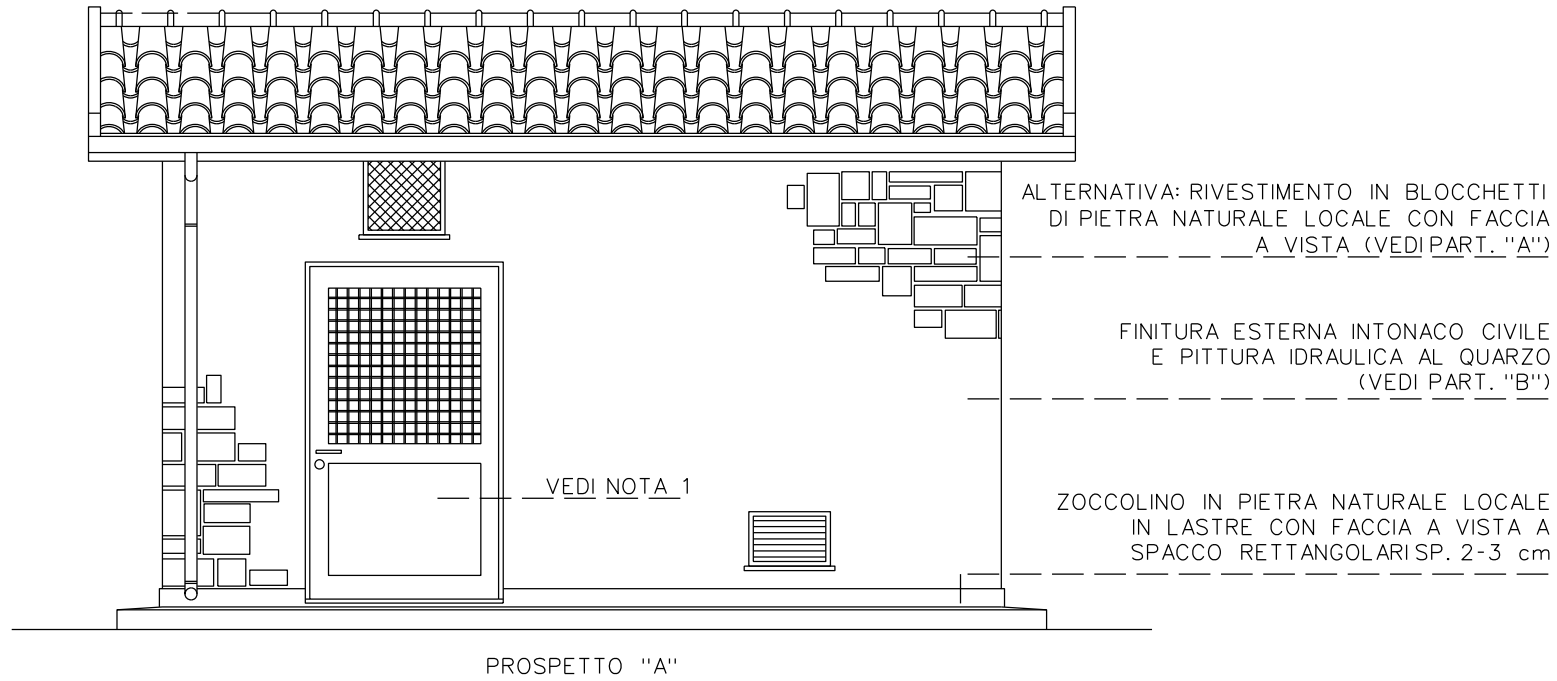


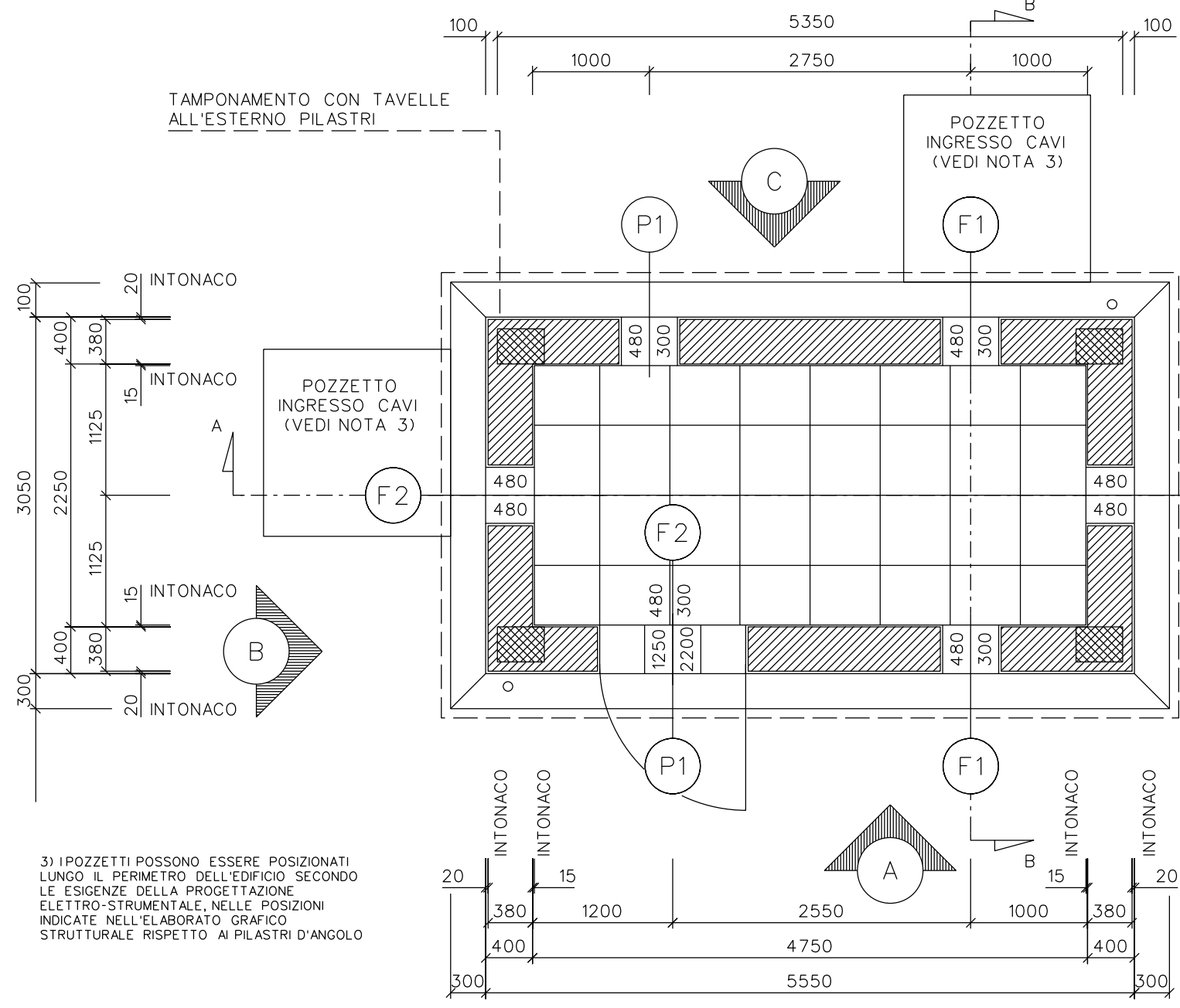
1	03/02/2021	EMISSIONE PER PERMESSI	LEMBA	VICINANZA	CIAVOLA
0	14/01/2021	EMISSIONE PER COMMENTI INTERNI	LEMBA	VICINANZA	CIAVOLA
REV.	DATA	DESCRIZIONE	DISEGN.	CONTR.	APPROV.
Committente		Progettista		DISEGNO	
				PAES_09-NOR-OST-B5	
Cod. Tecnico :				FG. 1 di 7	
Oggetto: Met. "ALLACCIAMENTO CENTRALE ELETTRICA EP" DN 500 (20") DP 75 bar				REVISIONE	
Comune di: OSTIGLIA (MN)				0 1	
PIANTA, PROSPETTI, SEZIONI, INDICAZIONI MATERIALI E PARTICOLARI CONSTRUTTIVI FABBRICATO TIPO B5. SEZIONE TIPO OPERE COMPLEMENTARI				COMMESSA	
				SCALA VEDI GRAFICI	
				sostituisce il sostituito dal	



NOTA

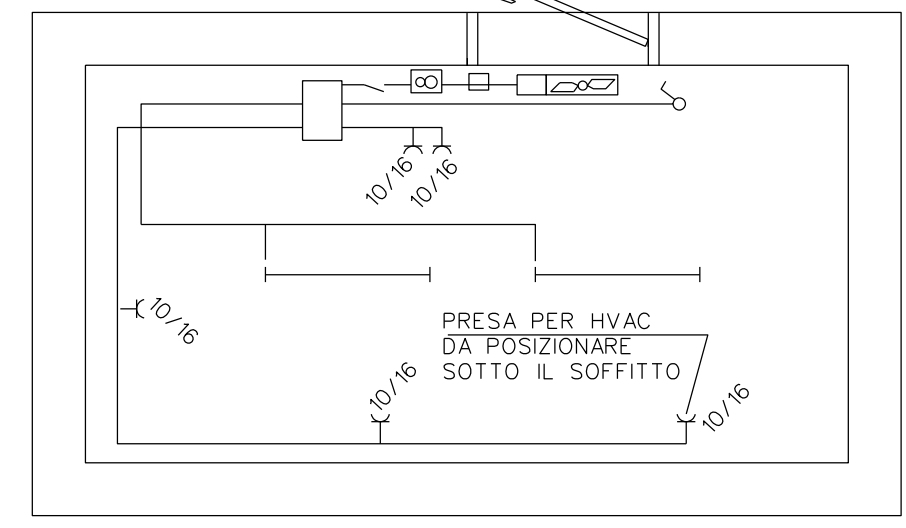
1) LA PORTA DEVE ESSERE POSIZIONATA IN MODO DA PERMETTERE ALL'OPERATORE LA VISTA DELL'IMPIANTO. SE L'UBICAZIONE INTERFERISSE CON UNA GRIGLIA DI QUEST'ULTIMA, ESSA VA RIUBICATA





3) IPOZZETTI POSSONO ESSERE POSIZIONATI LUNGO IL PERIMETRO DELL'EDIFICIO SECONDO LE ESIGENZE DELLA PROGETTAZIONE ELETTRO-STRUMENTALE, NELLE POSIZIONI INDICATE NELL'ELABORATO GRAFICO STRUTTURALE RISPETTO AI PILASTRI D'ANGOLO

PIANTA



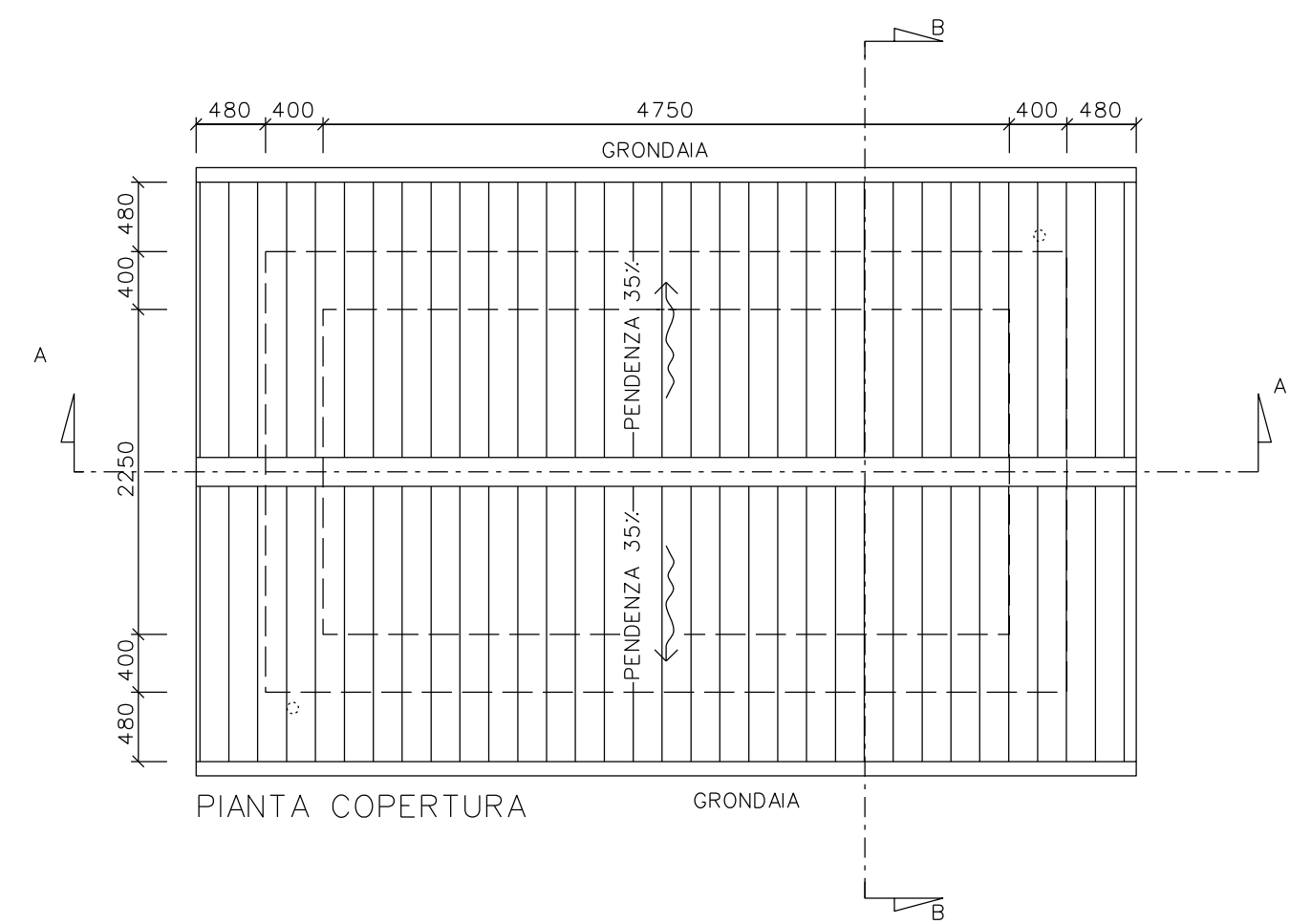
PIANTA IMPIANTO ELETTRICO

	Lampada Fluorescente da circa 50 W
	Scatola di derivazione
	Microinterruttore
	Interruttore unipolare illuminazione
	Preso 2P+T (10+16A)
	Termostato Ambiente
	Aspiratore per espulsore 230 Vac
	Teleruttore per comando espulsore

LEGENDA

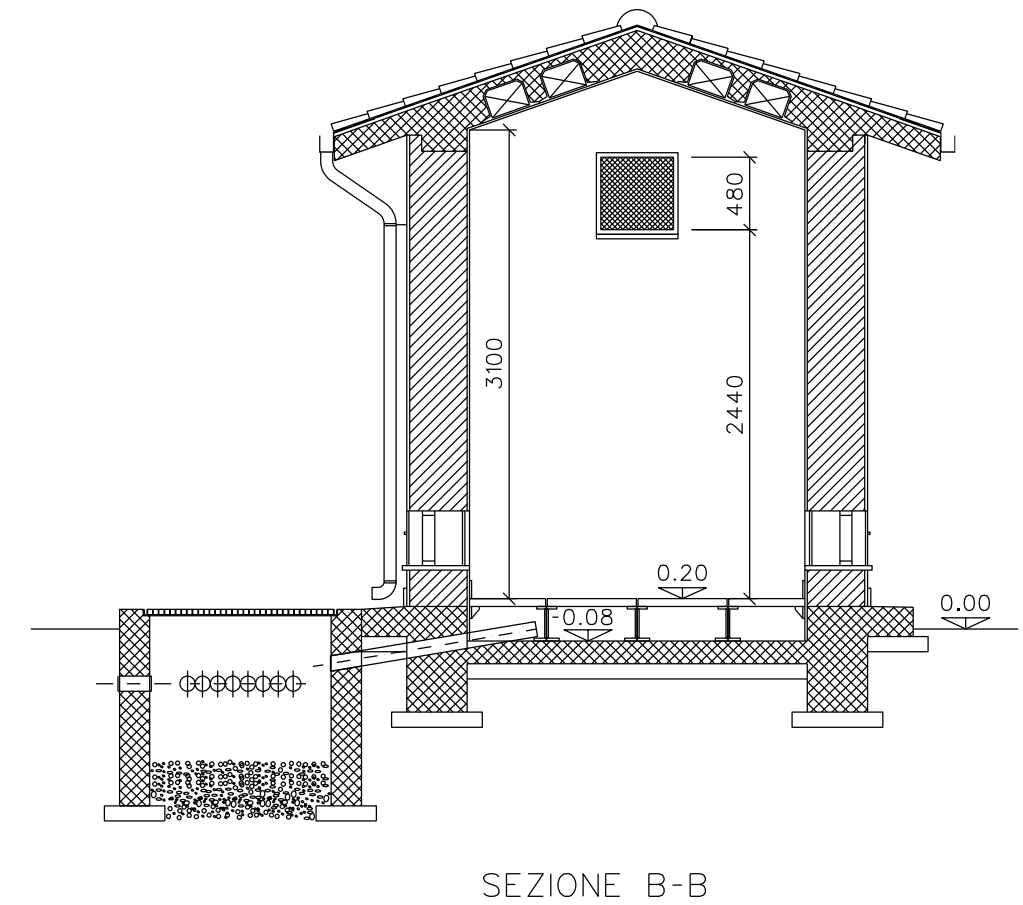
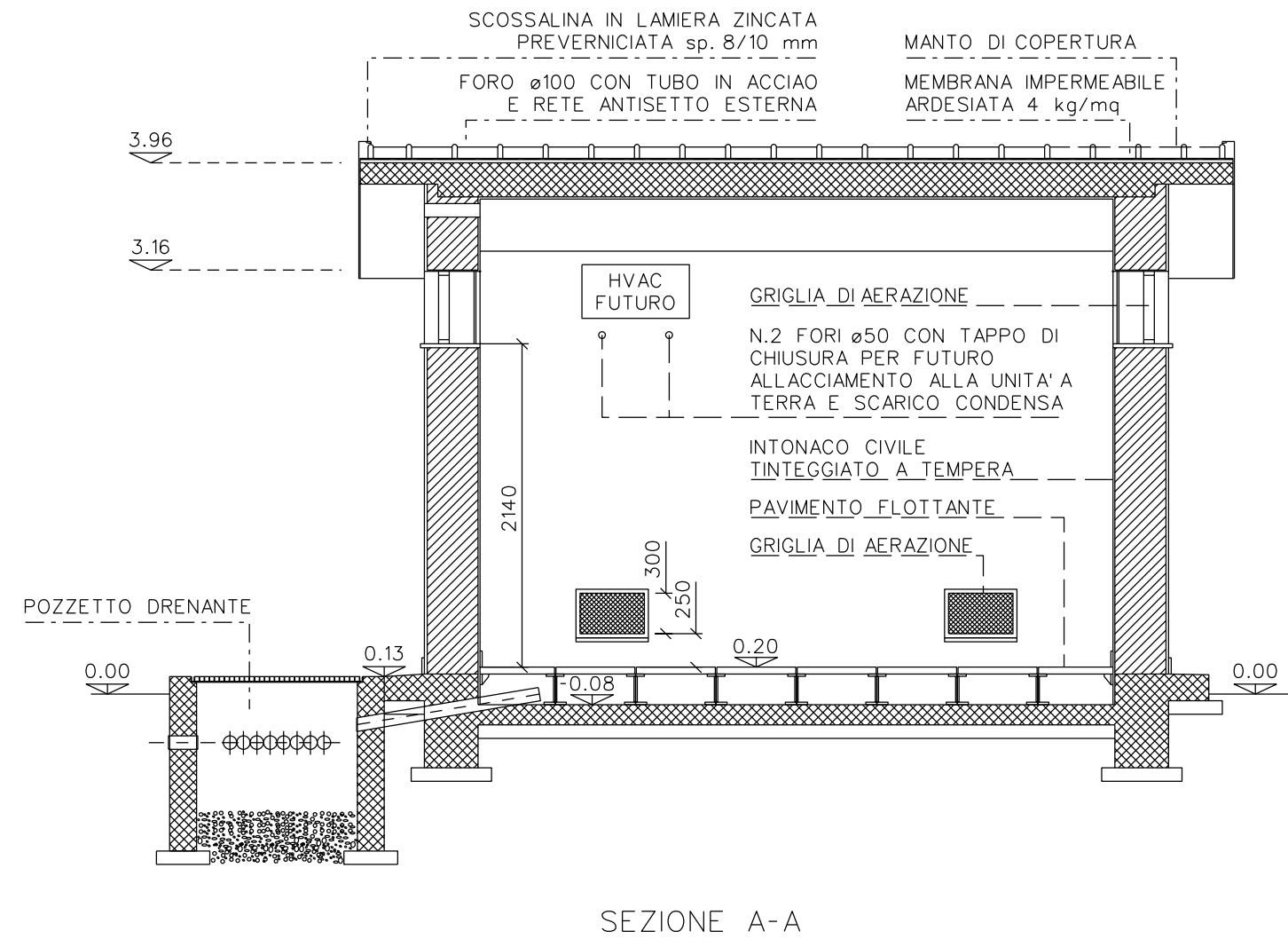
ABACO SERRAMENTI

P1 N.1 PEZZO	F1 N.3 PEZZI	F2 N.2 PEZZI	F3 N.1 PEZZO
<p>VETRATURA</p> <p>INFERRIATA IN ACCIAIO ZINCATO A CALDO ALLUMINIO IN PROFILATO QUADRO 15X15mm MONTATE A CROCE A DISTANZA MAX. 120 mm</p> <p>SERRATURA UNIFICATA GASD. A.09.20.51 Tp2 CON SCROCCO E MANIGLIA</p> <p>PANNELLO SANDWICH DI ALLUMINIO SP. 7/10mm</p>	<p>GRIGLIE DI AERAZIONE IN ALLUMINIO ANODIZZATO, RETE ANTITOPO MAGLIA 20X20mm, RETE ANTINSETTI MAGLIA 2X2mm.</p>	<p>GRIGLIE DI AERAZIONE IN ALLUMINIO ANODIZZATO, RETE ANTITOPO MAGLIA 20X20mm, RETE ANTINSETTI MAGLIA 2X2mm.</p>	<p>ASPIRATORE DA ADEGUARE ALLE DIMENSIONI DELL'APERTURA CON RETE ANTINSETTI MAGLIA 2X2mm PREVISTA ALL'ESTERNO</p>
	<p>DOPPI VETRI 4-12+4 OPACO E VENEZIANA INTERNA SP. 35mm, MANIGLIA STONDATA PER LA SICUREZZA, FERMOPORTA ESTERNO A PARETE, DOPPIA PANNELLATURA DI ALLUMINIO PREVERNICIATO CON INTERPOSTO STRATO DI POLIURETANO CLASSE "I" REAZIONE AL FUOCO E DENSITA' MINIMA 40 Kg/mc</p>		



PIANTA COPERTURA

Il presente disegno e' di proprieta' aziendale - La societa' tutelera' i propri diritti a termine di legge.



il presente disegno e' di proprieta' aziendale - La societa' tutelera' i propri diritti a termine di legge.

- LE DIMENSIONI SONO INDICATE IN mm, LE QUOTE IN ELEVAZIONE SONO INDICATE IN m
- LA QUOTA 0.00 CORRISPONDE ALLA QUOTA IMPIANTO
- PER AGEVOLARE IL FLUSSO DELL'ACQUA PIOVANA LE SOGLIE DELLE APERTURE SARANNO LEGGERMENTE INCLINATE VERSO L'ESTERNO



DOPPIA MEMBRANA BPE IMPERMEABILE SP. 4+4 mm
COMPLETA DI TINTEGGIATURA PROTETTIVA

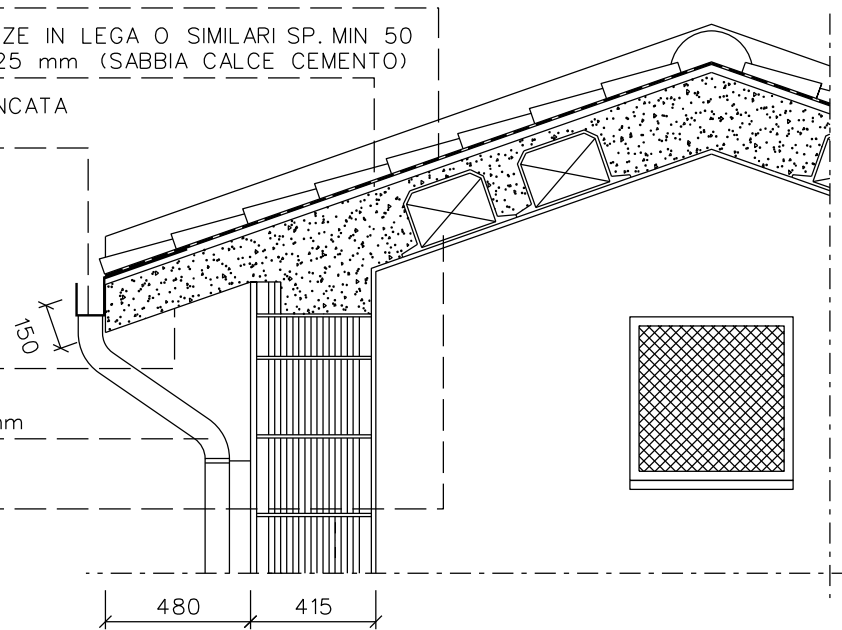
MASSETTO ISOLANTE PER PENDENZE IN LEGA O SIMILARI SP. MIN 50
CON STRATO DI CAPPA LISCIATA 25 mm (SABBIA CALCE CEMENTO)

CANALE DI GRONDA IN LAMIERA ZINCATA
PREVERNICIATA SP. 8/10mm

C.A. FACCIA A VISTA

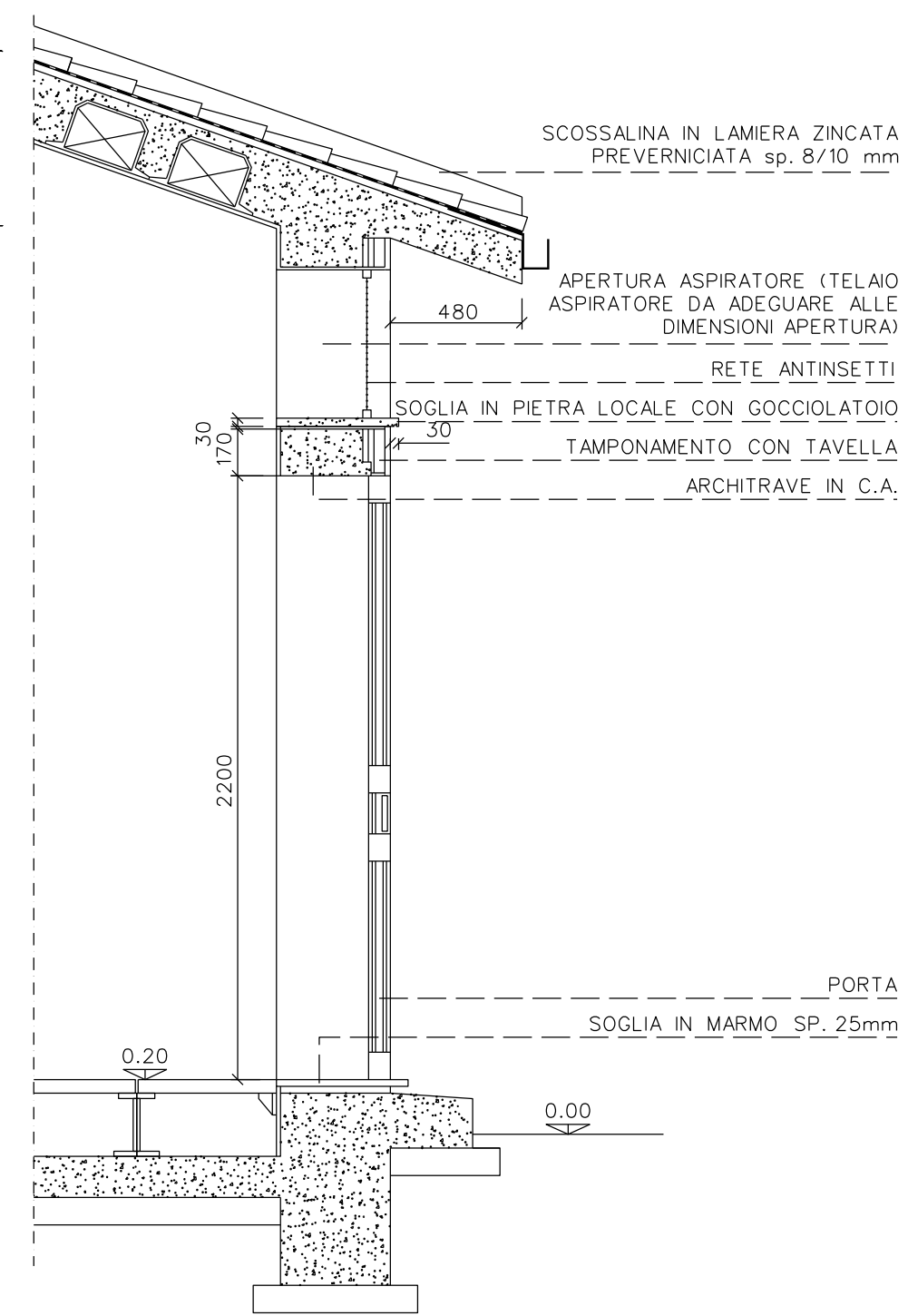
PLUVIALE IN LAMIERA ZINCATA
PREVERNICIATA SP. 8/10mm ø80mm

SOLAIO IN LATERO-CEMENTO
H=200+40 mm



DETTAGLIO COPERTURA Scala 1:25

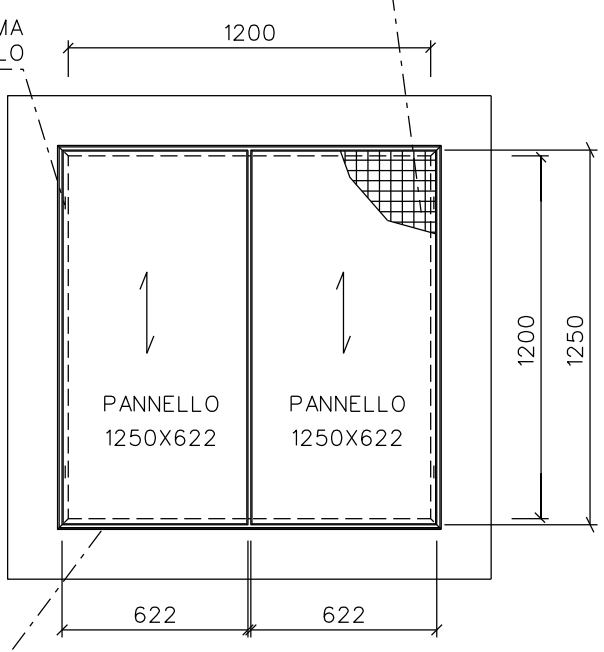
PENDENZA 35%
19°



PARTICOLARE PORTA Scala 1:25

COPERTURA IN GRIGLIATO ZINCATO

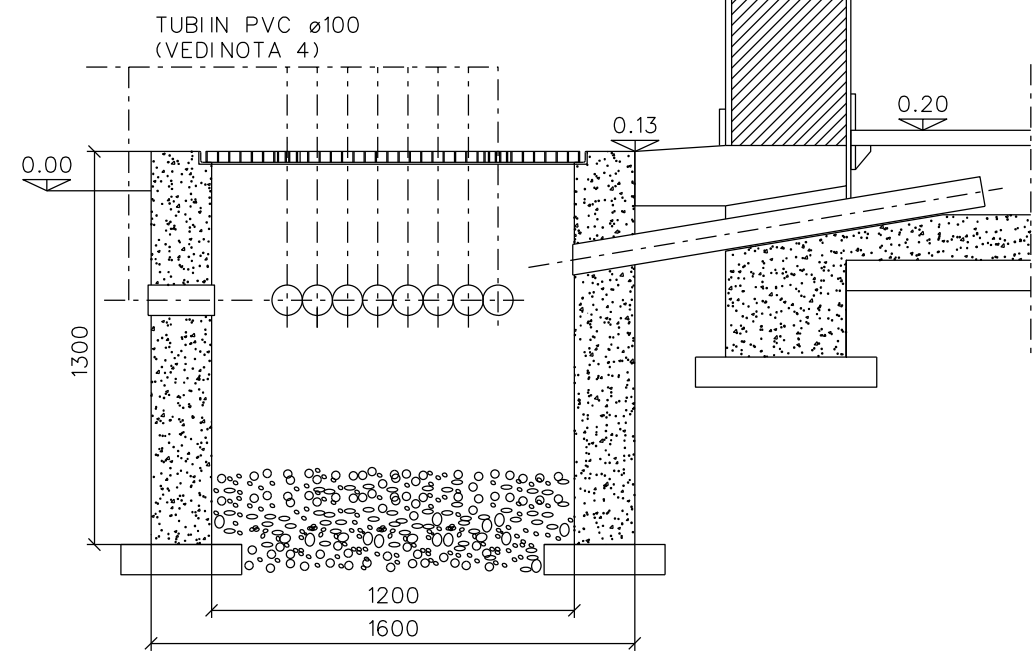
PREVEDERE DUE GANCI FERMA
GRIGLIATO PER OGNI PANNELLO



DETTAGLIO POZZETTI
INGRESSO CAVI

(SOSTITUIBILI CON POZZETTI PREFABBRICATI
DI IDENTICHE DIMENSIONI)

Scala 1:25



PIATTO 30X4 ALLE DUE
ESTREMITA' DEL PANNELLO

TUBI IN PVC ø100
(VEDI NOTA 4)

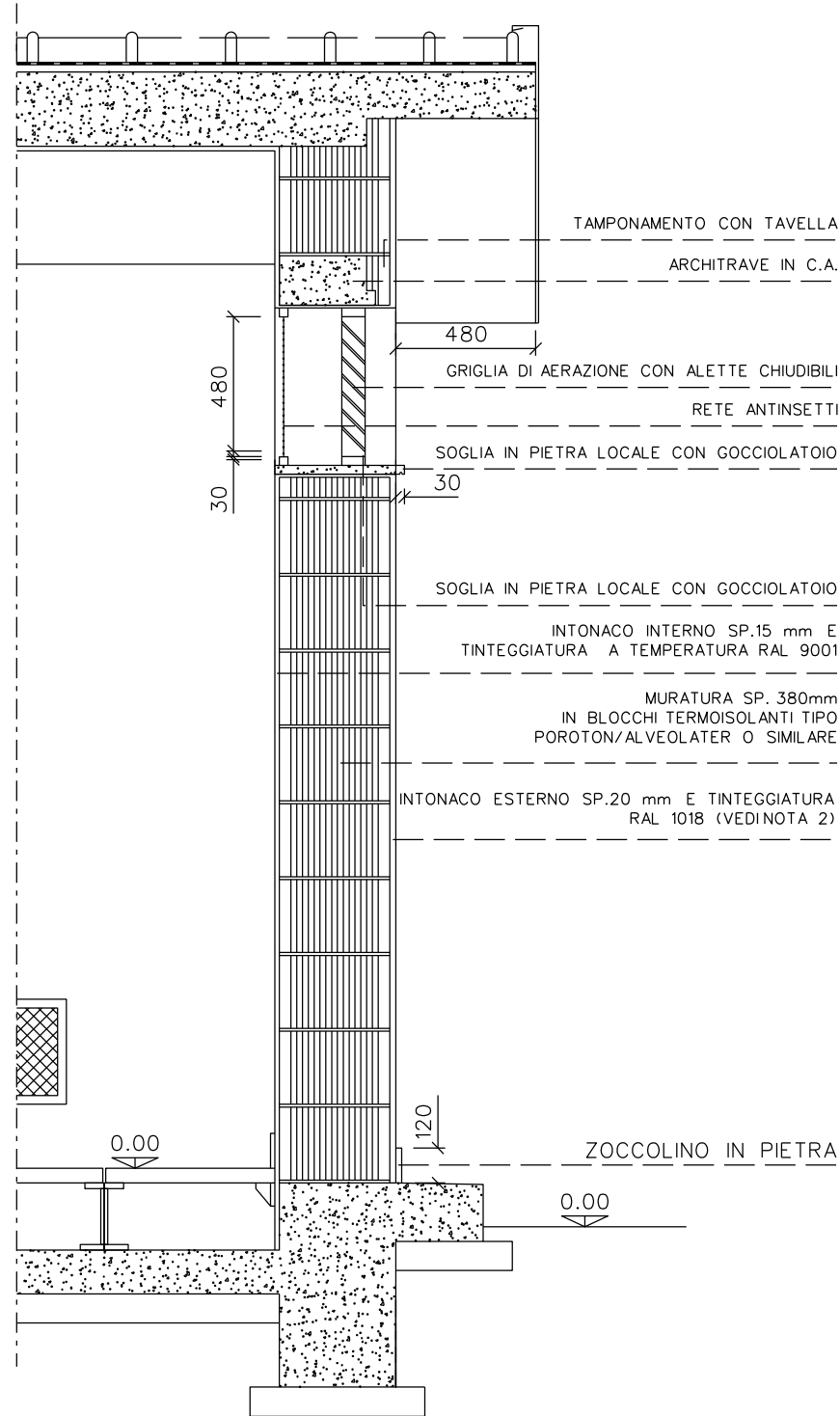
4) NUMERO DEI TUBI DA VERIFICARE CON LA PLANIMETRIA PER CORSO CAVI E TUBI DEL
PROGETTO ELETTRICO-STRUMENTALE

- LE DIMENSIONI SONO INDICATE IN mm, LE QUOTE IN ELEVAZIONE SONO INDICATE IN m
- LA QUOTA 0.00 CORRISPONDE ALLA QUOTA IMPIANTO
- PER AGEVOLARE IL FLUSSO DELL'ACQUA PIOVANA LE SOGLIE DELLE APERTURE SARANNO
LEGGIERMENTE INCLINATE VERSO L'ESTERNO

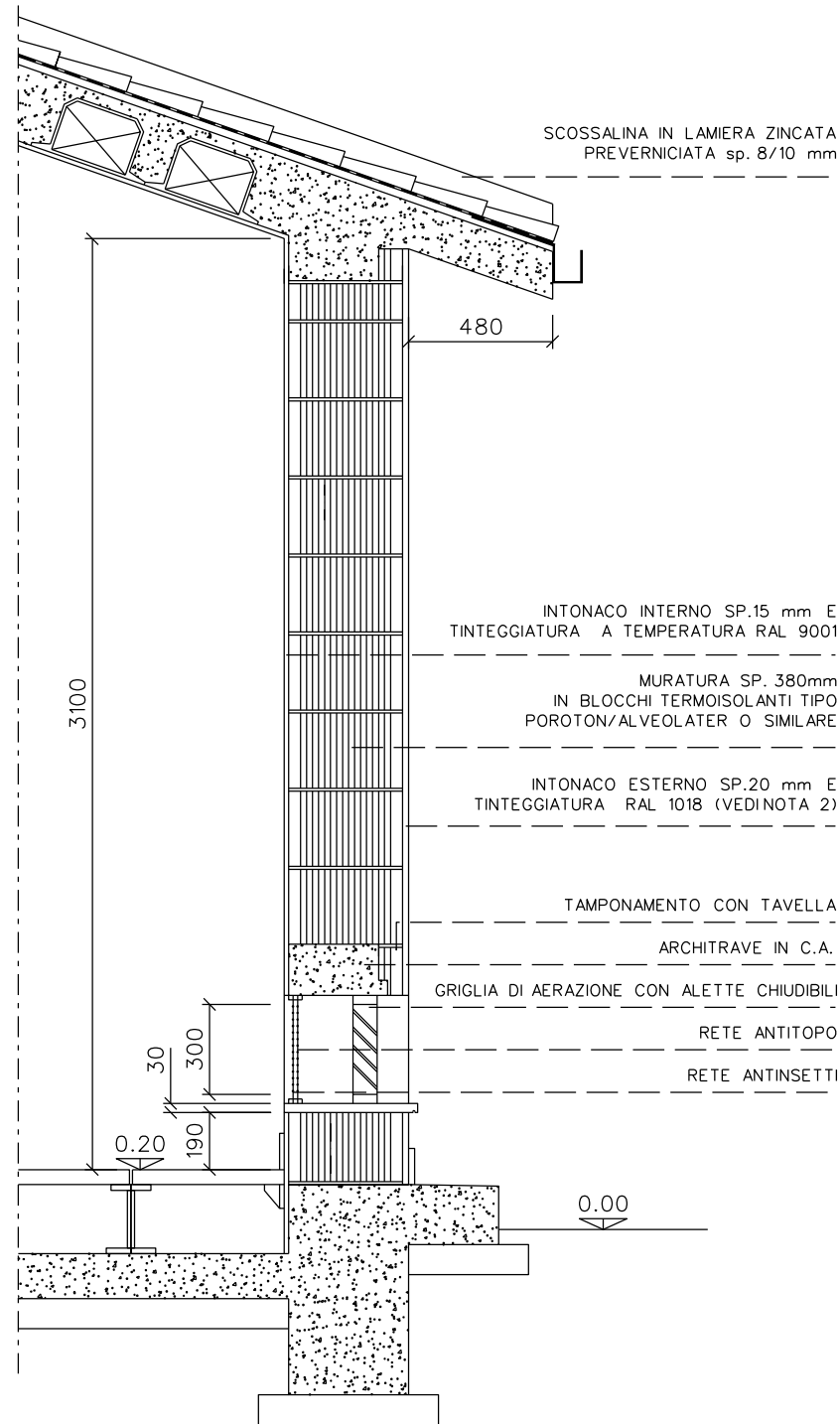
Il presente disegno e' di proprieta' aziendale - La societa' tutelera' i propri diritti a termine di legge.



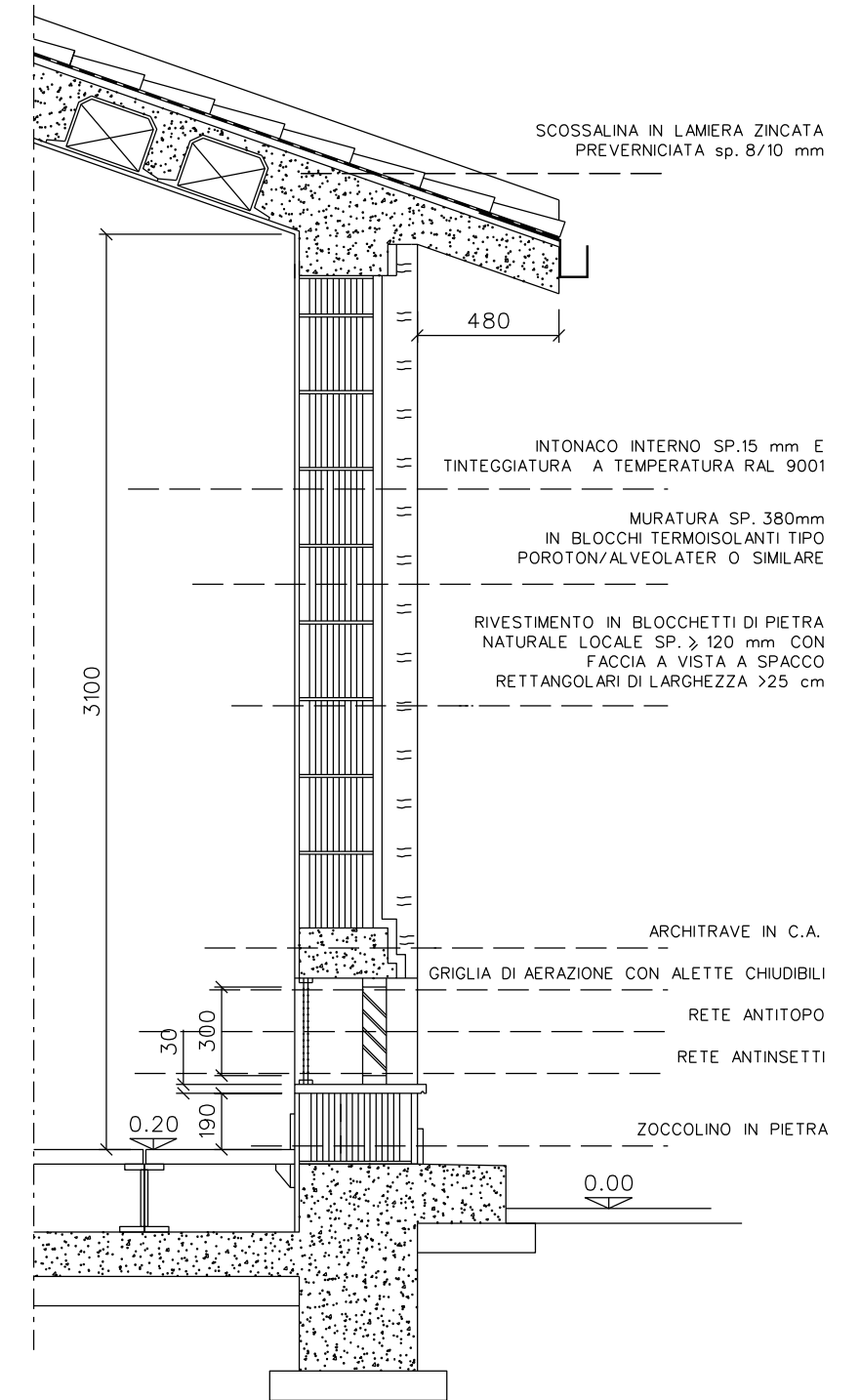
- LE DIMENSIONI SONO INDICATE IN mm, LE QUOTE IN ELEVAZIONE SONO INDICATE IN m
- LA QUOTA 0.00 CORRISPONDE ALLA QUOTA IMPIANTO
- PER AGEVOLARE IL FLUSSO DELL'ACQUA PIOVANA LE SOGLIE DELLE APERTURE SARANNO LEGGERMENTE INCLINATE VERSO L'ESTERNO



PARTICOLARE PROSPETTO "D" Scala 1:25



PARTICOLARE "B" Scala 1:25



PARTICOLARE "A" Scala 1:25

Il presente disegno e' di proprieta' aziendale - La societa' tutelera' i propri diritti a termine di legge.

2) LA TONALITA' DELLA TINTEGGIATURA POTRA' ESSERE ADEGUATA IN FUNZIONE DI EVENTUALI ESIGENZE DI CARATTERE PAESAGGISTICO LOCALE



TIPOLOGIA 2
STRADA NON ASFALTATA
SEZIONE TIPO

