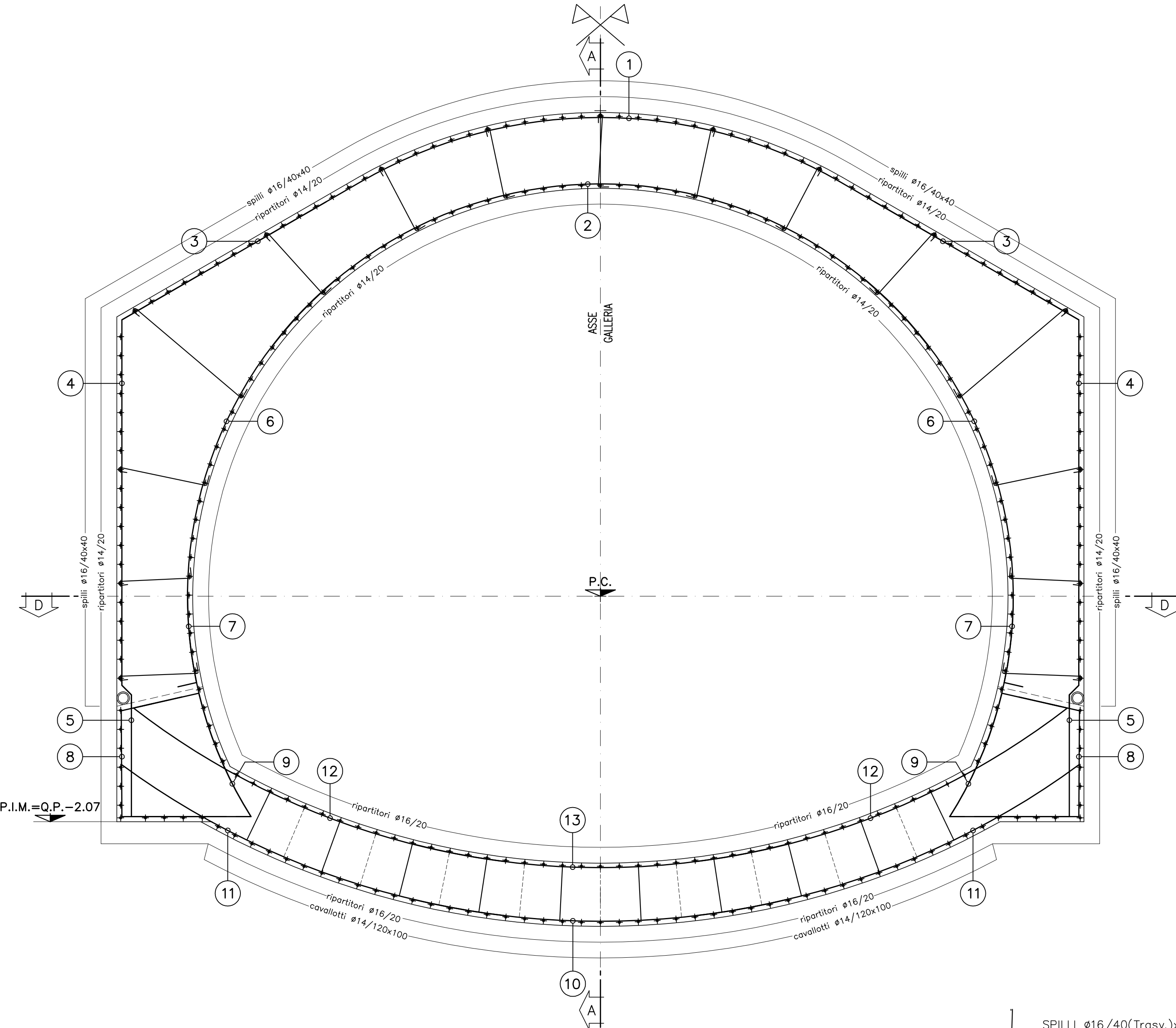
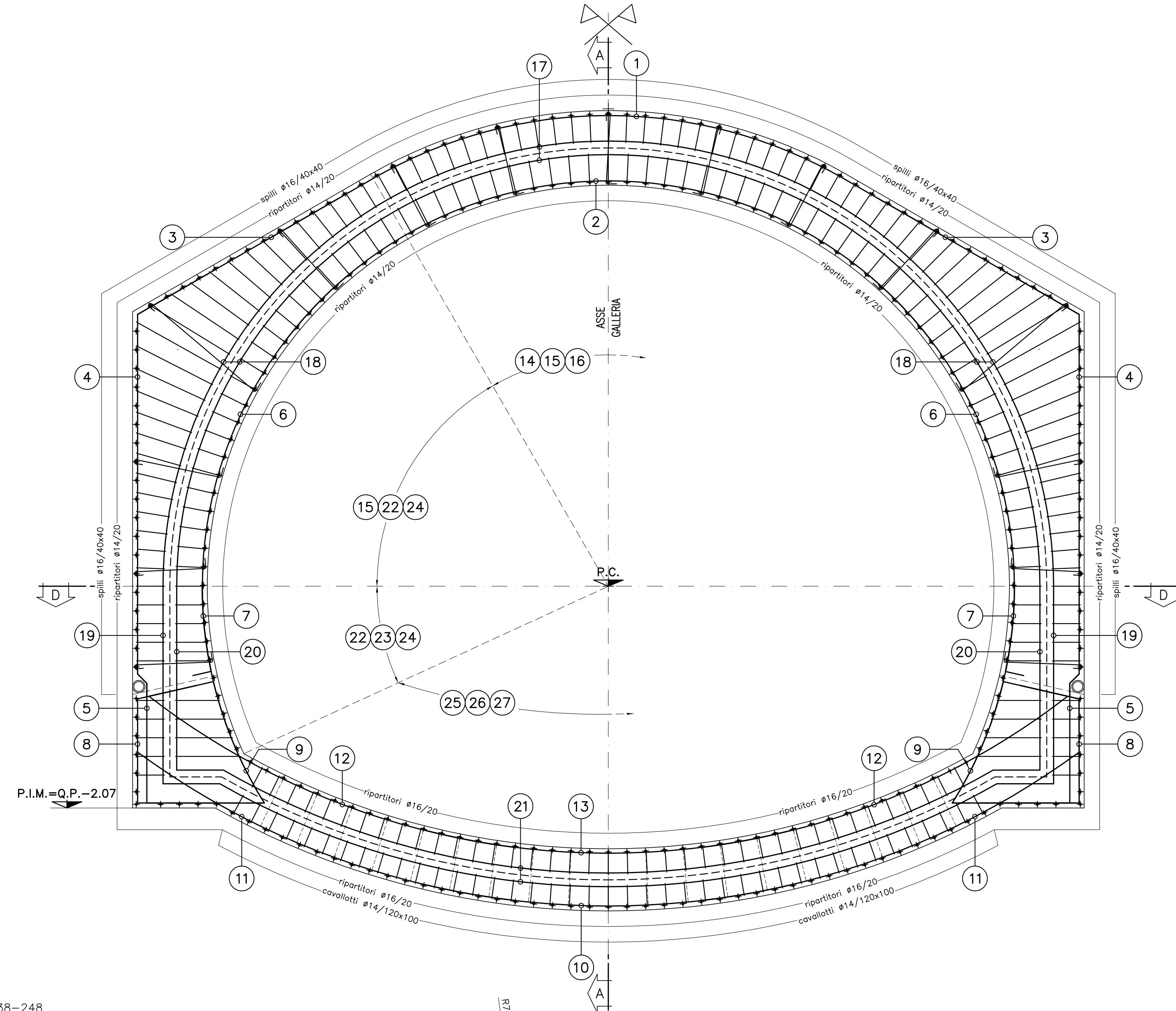


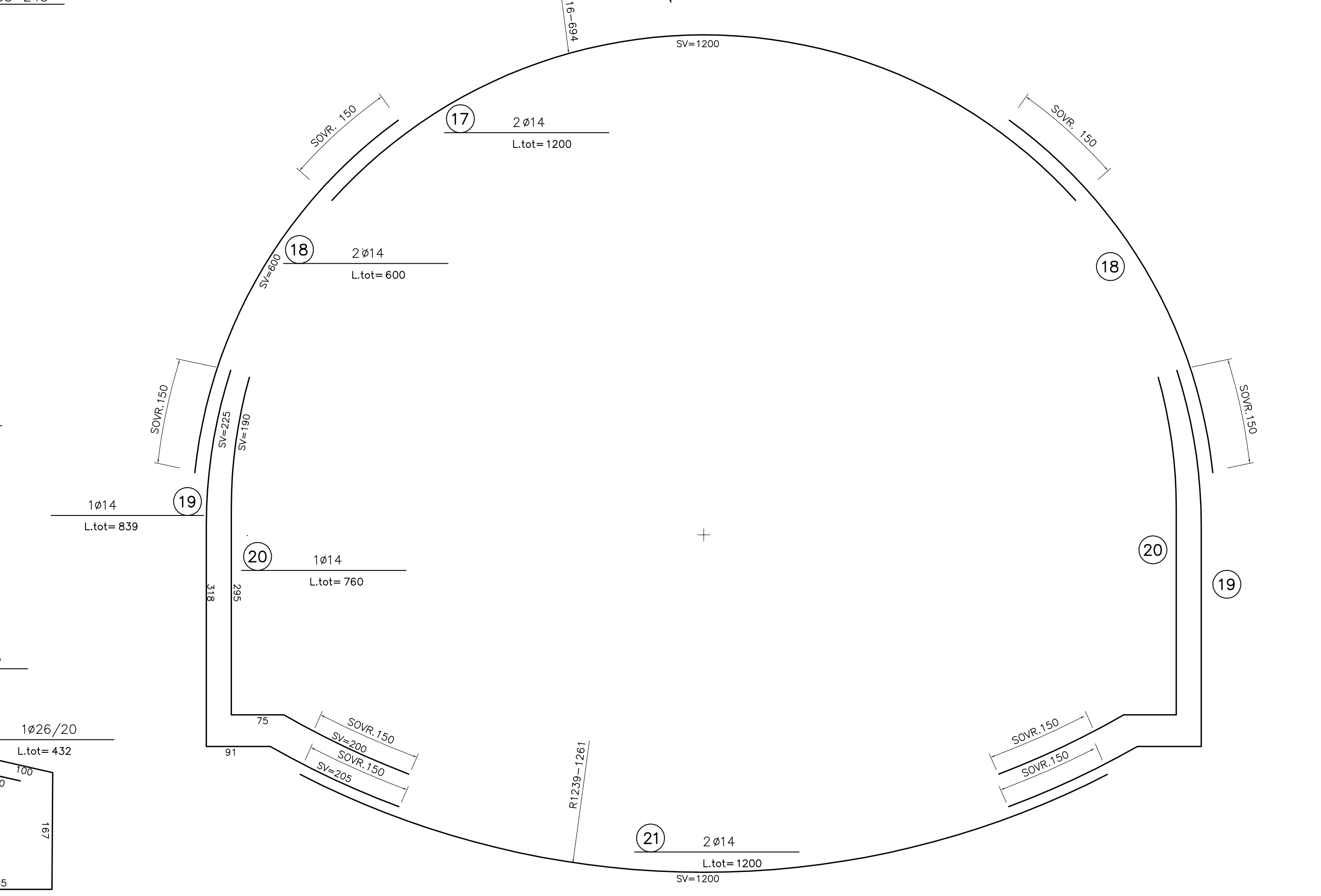
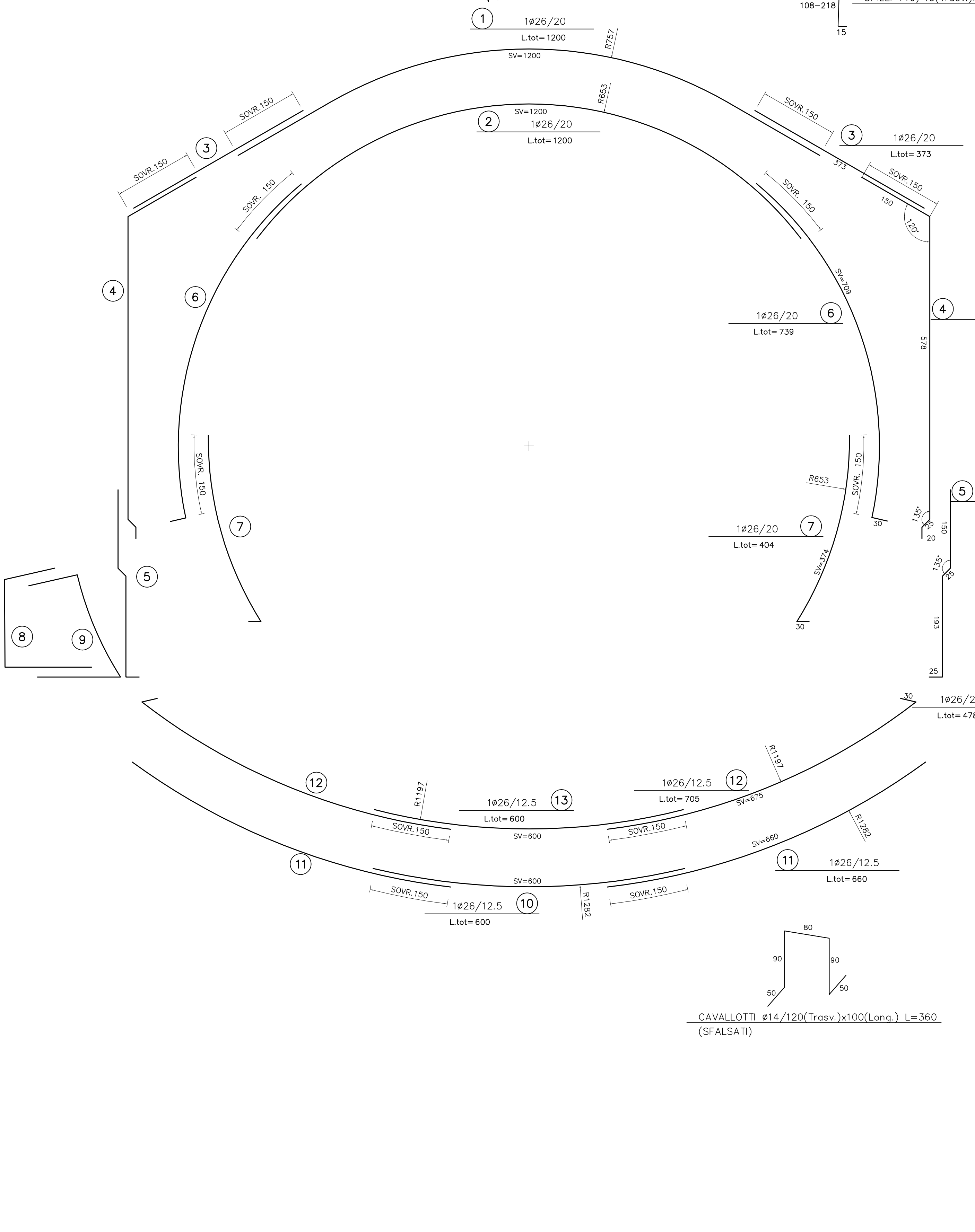
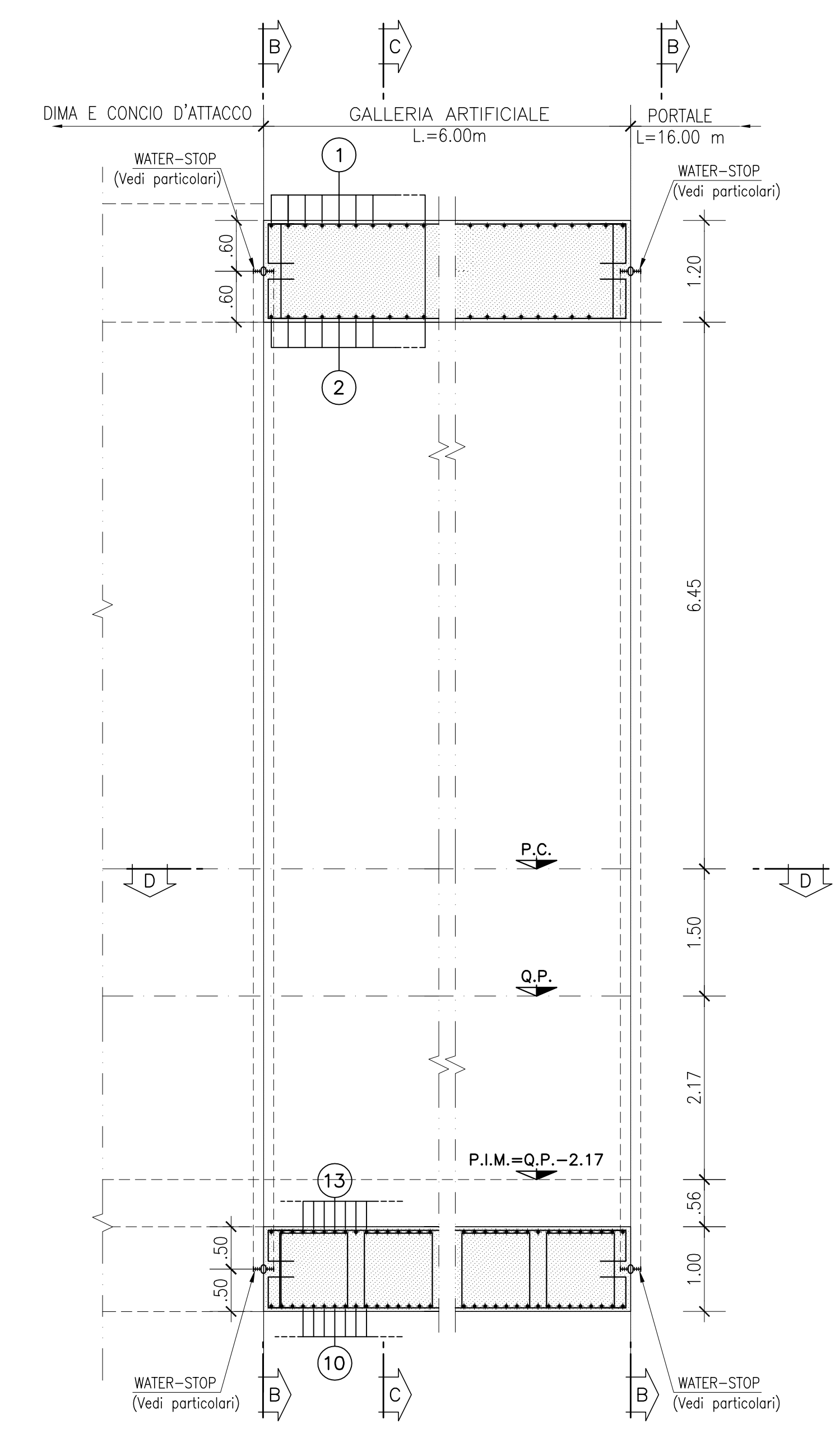
SEZIONE TRASVERSALE C-C
CORRENTE
Scala 1:50



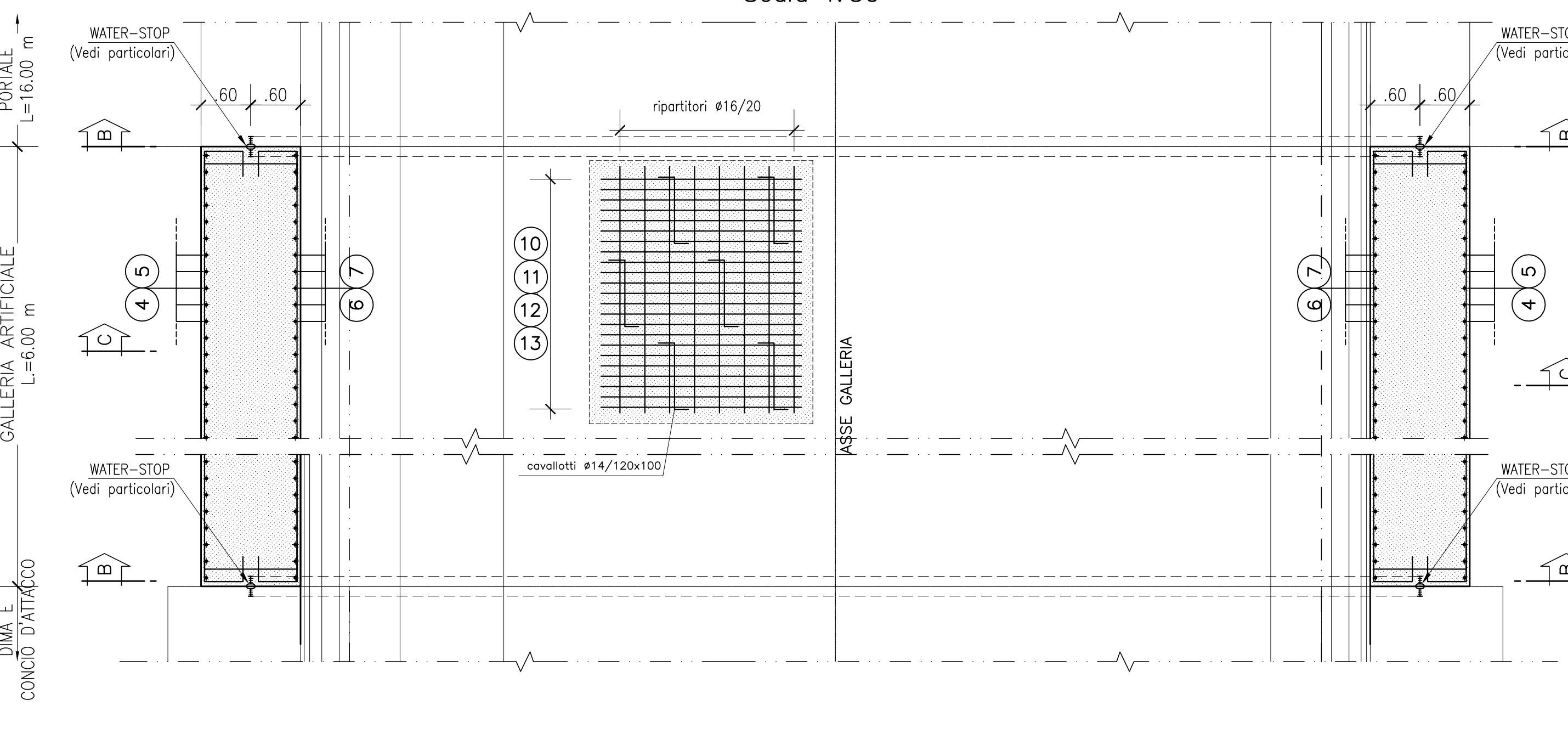
SEZIONE TRASVERSALE B-B
IN CORRISPONDENZA DEL GIUNTO STRUTTURALE
Scala 1:50



PROFILO LONGITUDINALE
SEZIONE A-A
Scala 1:50



SEZIONE D-D
CORRENTE
Scala 1:50



PARTICOLARI ARMATURA
WATER STOP IN CORRISPONDENZA
DEL GIUNTO STRUTTURALE
Scala 1:25

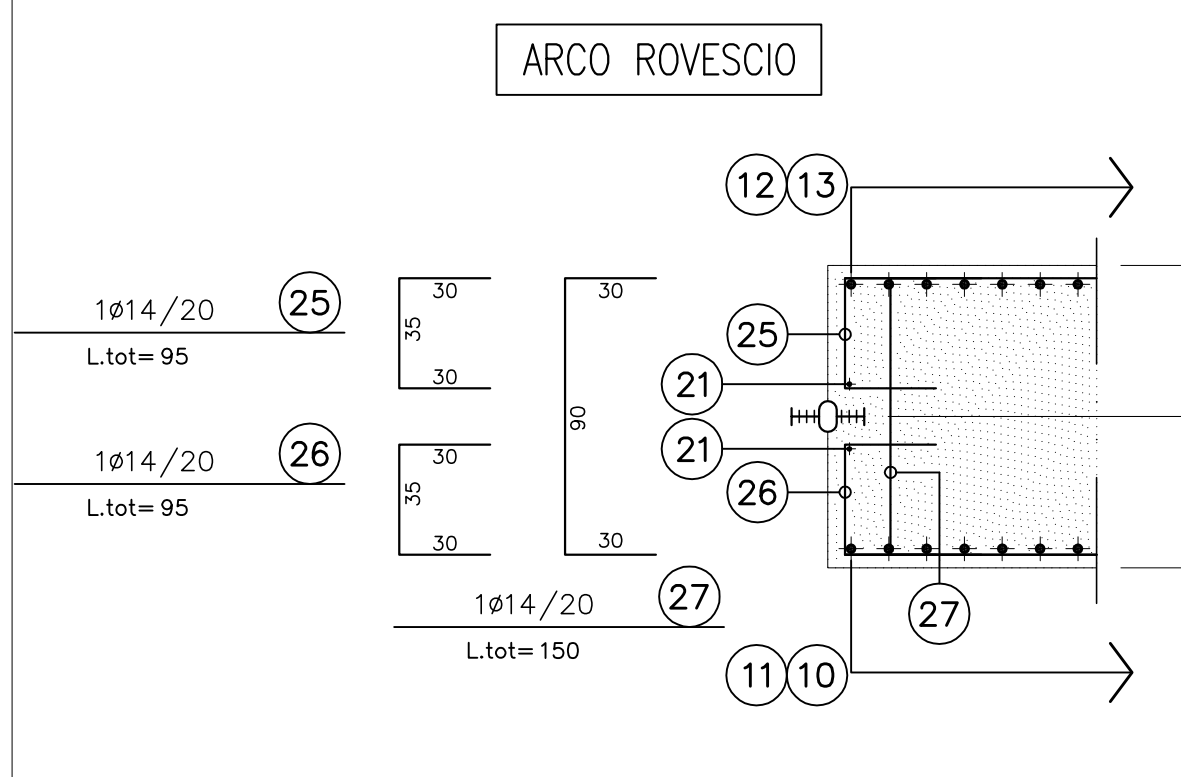
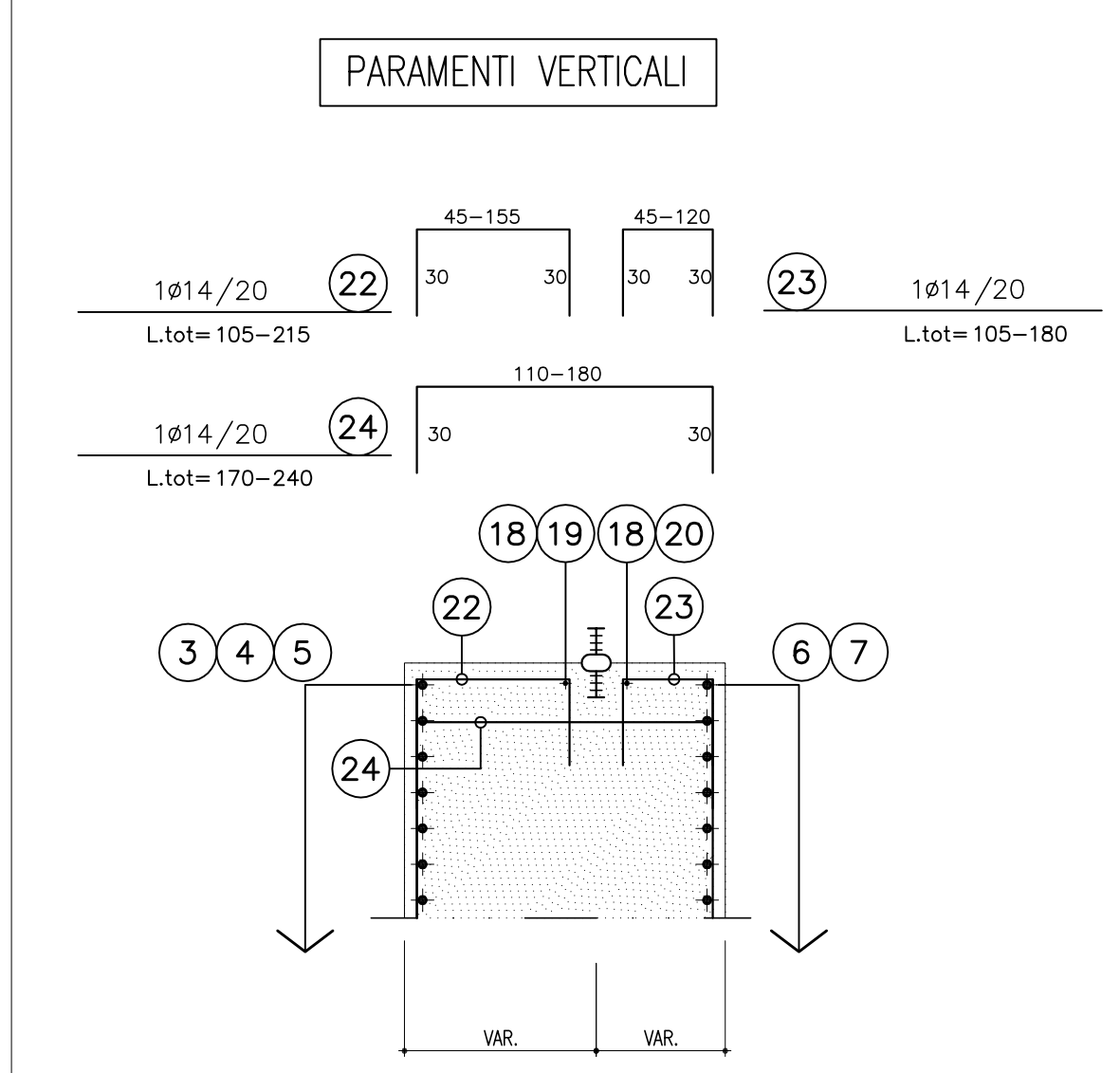
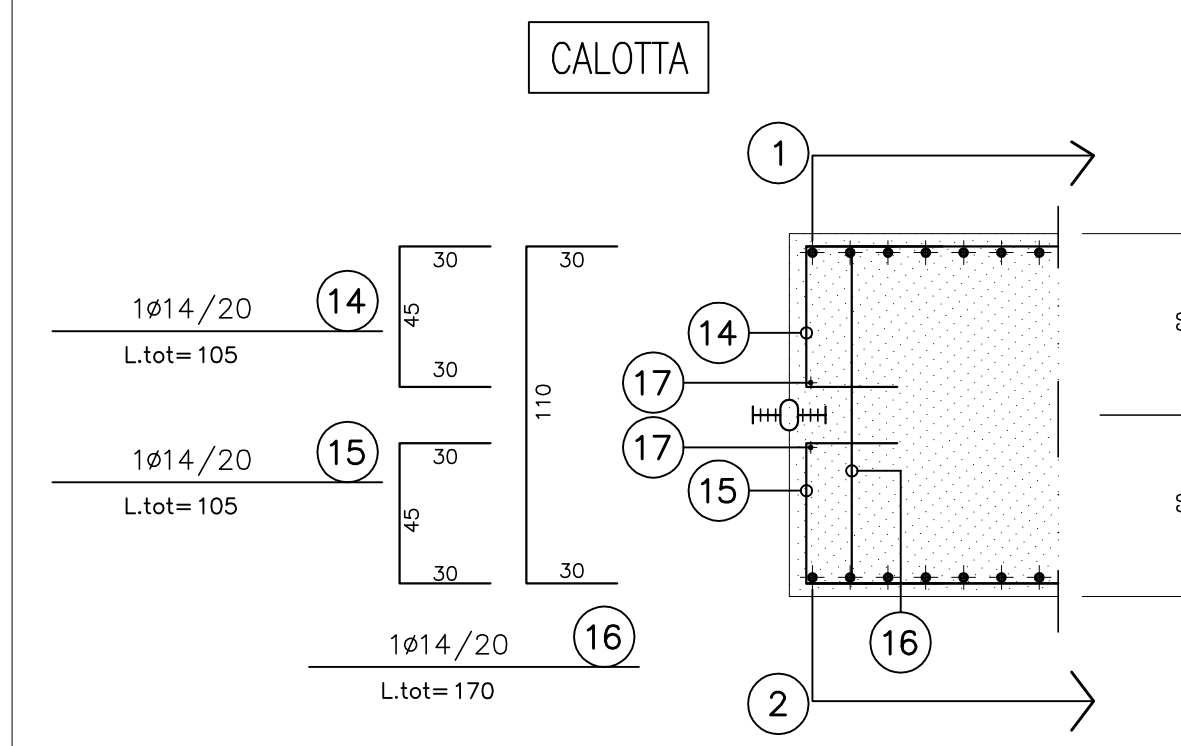


TABELLA MATERIALI	
ACCIAIO ARMATURE	B 450 C
Copriferro	5cm

LEGENDA	
Q.P.	= QUOTA PROGETTO
P.C.	= PIANO DEI CENTRI
P.I.M.	= PIANO IMPOSTA MURETTE

ANAS S.p.A.
CORRIDOIO PLURIMODALE TIRRENICO - NORD EUROPA
ITINERARIO AGRIGENTO - CALTANISSETTA - A19
S.S. N° 640 "DI PORTO EMPEDOCLE"
AMMODERNAMENTO E ADEGUAMENTO ALLA CAT. B DEL D.M. 5.11.2001
Dal km 44+000 allo svincolo con l'A19
PROGETTO ESECUTIVO

Contrattista Generale: **Empedocle 2**

OPERE D'ARTE MAGGIORI
GALLERIE NATURALI
GALLERIA ARTIFICIALE SAN FILIPPO
Opere di imbocco lato Agrigento
Galleria Artificiale
Armatura

Codice Unico Progetto (CUP) : F91B0900070001
Codice Elaborato: PA12_09 - E 1115|GA207|GN03|A|B|X|0|3|0|A
Scale: 1:50 - 1:25

REV.	DATA	DESCRIZIONE	REDAITTO	VERIFICATO	APPROVATO	AUTORIZZATO
A	Aprile 2011	EMMISSIONE	M. PAPA	A. TURSO	M. LITI	P. FAGLINI

Responsabile del procedimento: Ing. MAURIZIO ARAMINI

Il Progettista: **CRONON DI LUICA**
Il Coordinatore per la sicurezza in fase di progetto: **ING. ROSSANO SERRI**
Il Direttore dei lavori: **ING. PEPPINO MARINO**