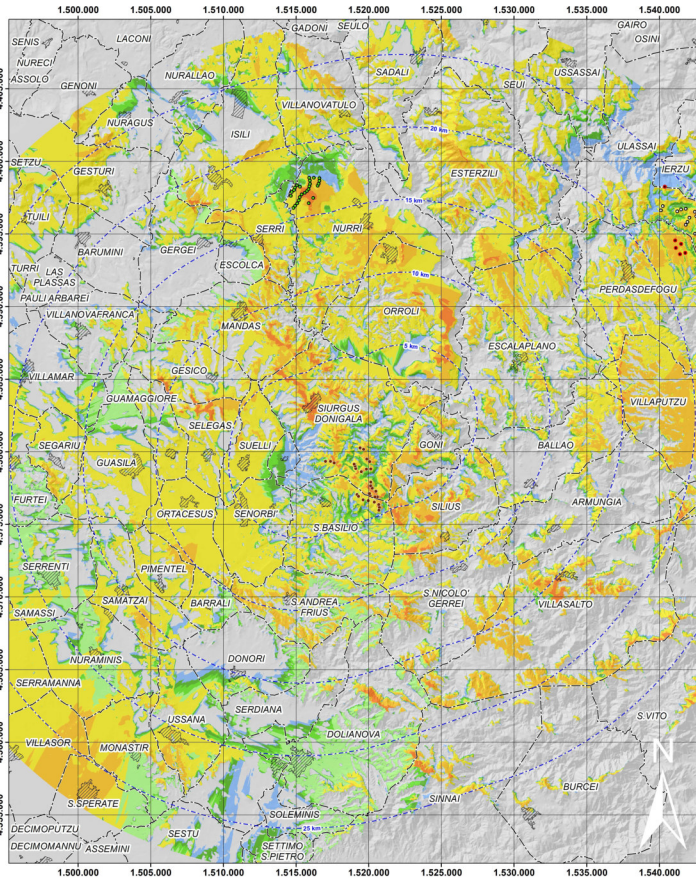
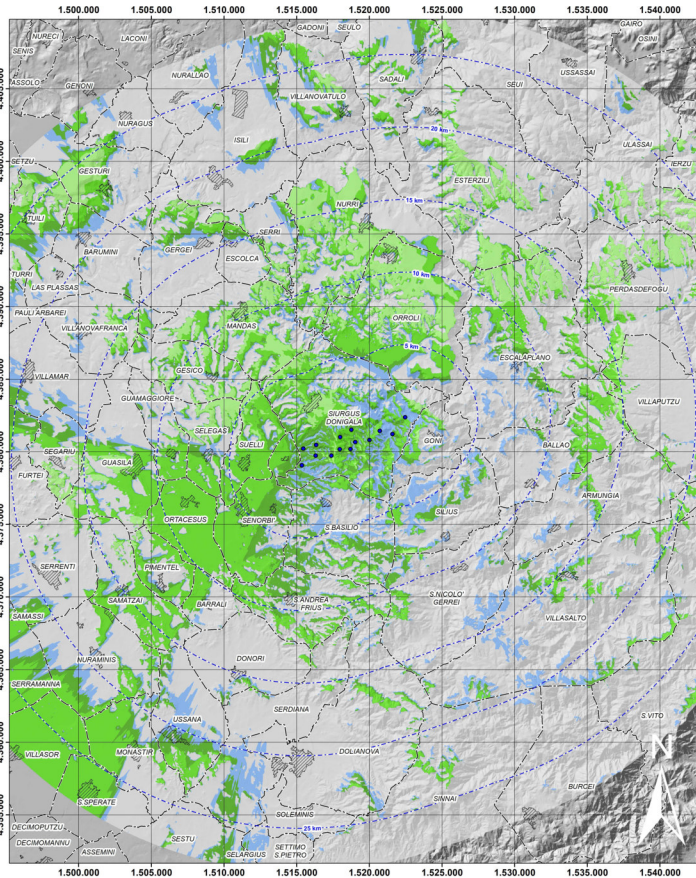


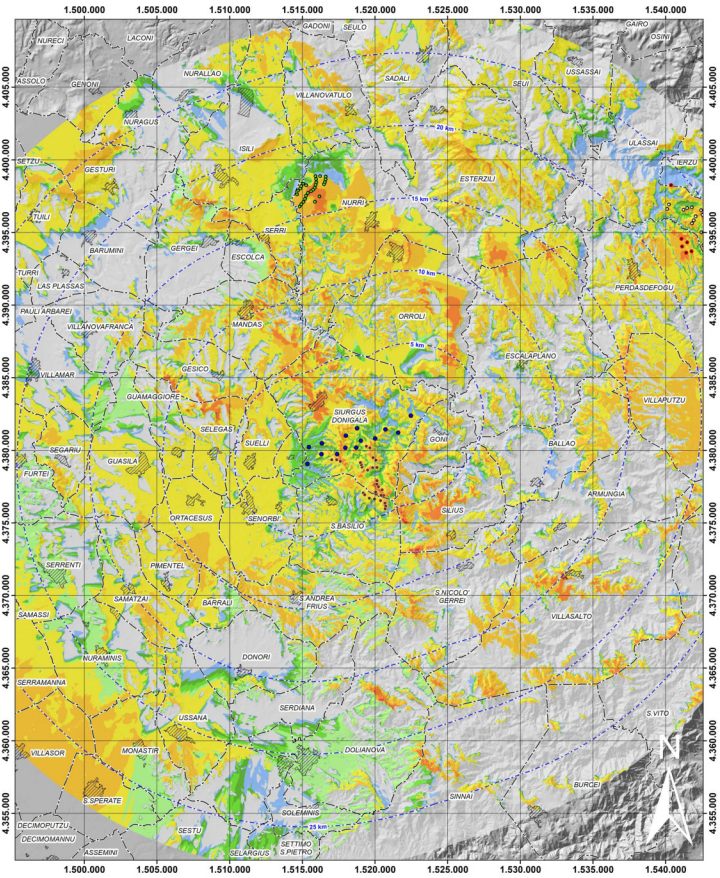
Intervisibilità potenziale Stato attuale (qualora si realizzassero tutti gli impianti in istruttoria)
 Precisione DTM:10m



Intervisibilità Stato di progetto (solo parco Pranu Nieddu)
 Precisione DTM:10m



Intervisibilità Cumulativa
 Precisione DTM:10m



VISIBILITA' TEORICA SEMPLICE (visibile o non visibile)

N° WTG visibili	stato attuale		stato progetto		cumulativo	
	kmq	incidenza su sup tot	kmq	incidenza su sup tot	kmq	incidenza su sup tot
visibili	1370	47%	2015	69%	1311	45%
non visibili	1564	53%	918	31%	1622	55%

Superficie totale considerata: 2933 kmq

- Legenda**
- Buffer distanze da area di progetto
 - Confini comunali
 - Centri urbani

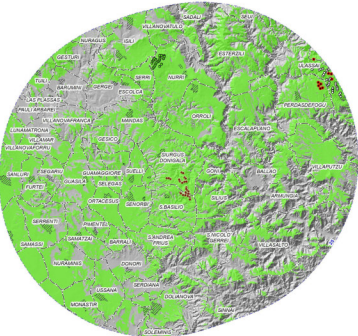
Parchi eolici esistenti

- Nurri-esistente-26 WTG-D=52 m-H=55 m-Vestas V52
- San Basilio-Siurgus-esistente-29 WTG-D=52 m-H=55 m-Vestas V52
- Su Maistu-esistente-9 WTG-D=117 m-H=91,5/116,5 m-Vestas V117
- Ulassai-esistente-42 WTG-D=80 m-H=80 m-Vestas V80

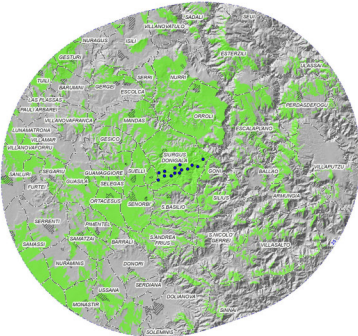
Intervisibilità - WTG visibili

- 0
- 1 - 4
- 4 - 8
- 8 - 12
- 12 - 14
- 14 - 50
- 50 - 90
- 90 - 130
- 130 - 161

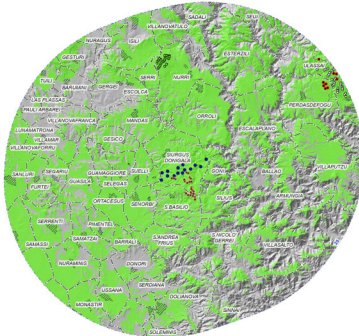
Visibilità teorica semplice - WTG visibili o non visibili Stato attuale



Visibilità teorica semplice - WTG visibili o non visibili Stato di progetto



Visibilità teorica semplice - WTG visibili o non visibili Cumulativo



IMPIANTO EOLICO "Pranu Nieddu" COMUNE DI SIURGUS DONIGALA

PROPRONTE

STUDIO DI IMPATTO AMBIENTALE

OGGETTO: Carte dell'intervisibilità su IGM

COORDINAMENTO

GRUPPO DI LAVORO

ELB036a

bm!

DR. ING. ...