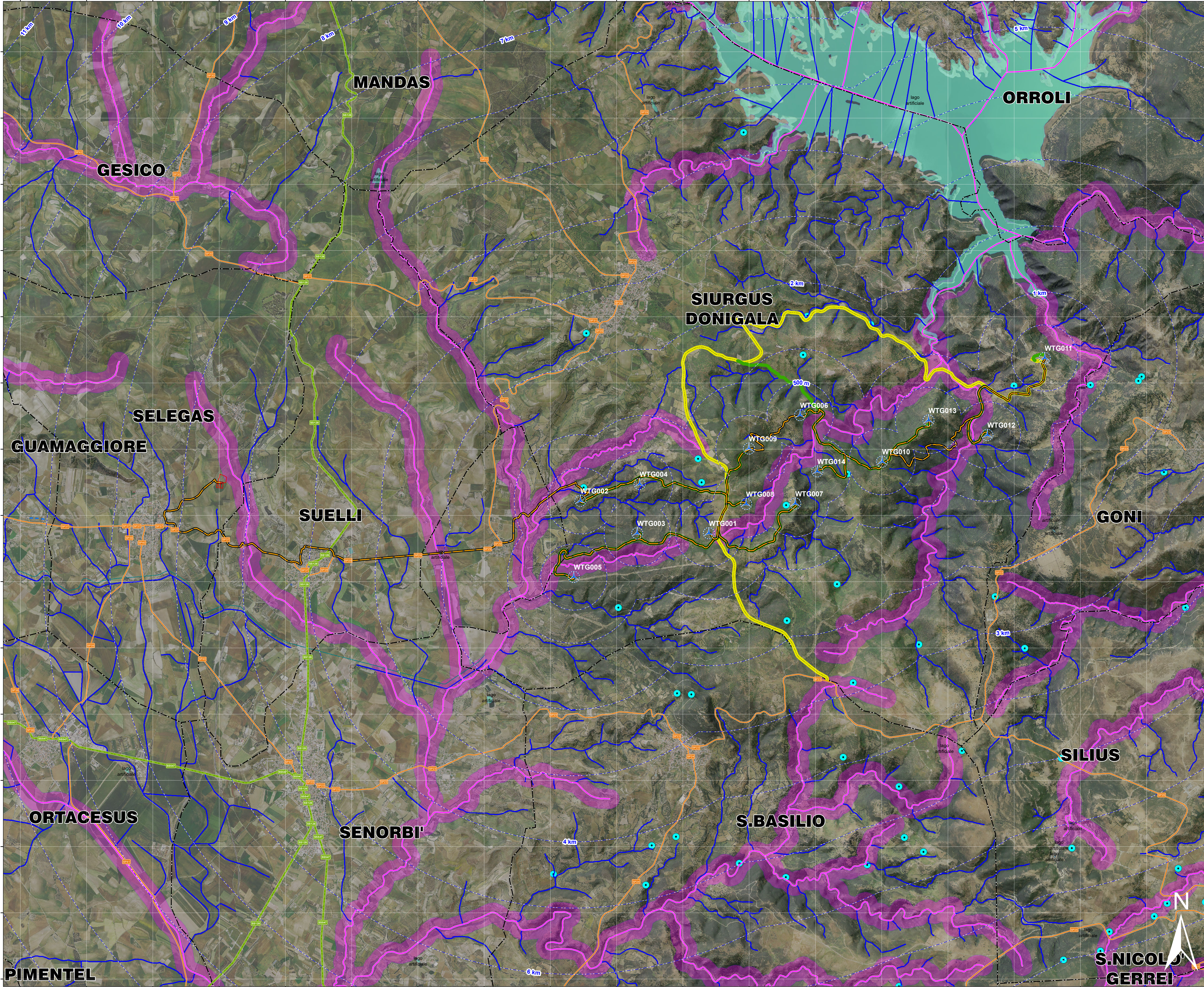




1.507.000 1.508.000 1.509.000 1.510.000 1.511.000 1.512.000 1.513.000 1.514.000 1.515.000 1.516.000 1.517.000 1.518.000 1.519.000 1.520.000 1.521.000 1.522.000 1.523.000 1.524.000



Legenda

- Buffer distanze da area di progetto
- Area di sorvolo
- WTG Siurgus
- Area SE
- Elettrodotto MT
- Strada interna al parco
- Viabilità esistente

Idrografia

Reticolo idrografico

- Attraversamento di chiusa
- Attraversamento di sbarramento/diga
- Corso d'acqua indifferenziato
- Drenaggi superficiali

Affioramento naturale

- fontane
- sorgente
- Condotta
- Canale
- Specchio d'Acqua
- Conduttura
- Invaso
- Fascia 150 m
- Fiumi, torrenti e corsi d'acqua di cui al t.u. R.D. 1775/33

Strato dell'idrografia del DBT10K, degli elementi lineari che rappresentano i fiumi, torrenti, corsi d'acqua iscritti negli elenchi previsti dal testo unico delle disposizioni di legge sulle acque ed impianti elettrici, approvato con regio decreto 11 dicembre 1933, n.1775.

Le geometrie e gli attributi relativi ai fiumi, torrenti e corsi d'acqua sono il frutto della ricognizione, ai fini paesaggistici, effettuata sul reticolo idrografico del DBT10K. Per quanto riguarda la caratterizzazione di fiume e torrente, il dato deriva dalla classificazione riportata dal CEDOC nell'ambito del progetto di Caratterizzazione dei Corpi Idrici Superficiali del distretto idrografico della Sardegna, ai sensi della Direttiva 2000/60/CE. Per quanto riguarda, invece, i corsi d'acqua iscritti negli elenchi pubblicati sulla GI ai sensi del R.D. 1775/33, il dato deriva dall'analisi della cartografia storica comparata con i suddetti elenchi, riconoscendo gli elementi idrici nel DBT10K. Le geometrie sono state riconosciute, secondo i criteri definiti nel "PROTOCOLLO D'INTESA siglato fra il MIBAC e la RAS, il 16 maggio 2013.

In considerazione della naturale evoluzione di tali elementi e la precisione della fonte cartografica utilizzata, il riconoscimento di questi elementi idrici è da considerarsi puramente indicativa e in nessun caso da utilizzarsi per fini legali. Fonte RAS http://webgis2.regione.sardegna.it/catalogodati/cardi.jsp?tu=dr_SARDEG-7956380-0F93-4715413-10983603430



IMPIANTO EOLICO - "Pranu Nieddu" COMUNE DI SIURGUS DONIGALA

PROPRONTE

Quequena Renewables Unit 3.21 - 1110 Great West Road - TW8 OGP, London Via Michelangelo Buonarroti, 39 - Milano (MI) P. IVA: 11189260968

Siurgus S.r.l. CODICE PROGETTO WIND004

STUDIO DI IMPATTO AMBIENTALE

OGGETTO: Carta idrologica ELB048a

COORDINAMENTO

bruno manca | STUDIO TECNICO DI INGEGNERIA

GRUPPO DI LAVORO

TIMBRO E FIRMA REDATTORE

TIMBRO DEL PROPONENTE

00	18/10/2020	Prima emissione	Bruno Manca	Quequena Renewables	APPROVAZIONE
01	18/10/2020	Revisione	Bruno Manca	Quequena Renewables	APPROVAZIONE
02	18/10/2020	Revisione	Bruno Manca	Quequena Renewables	APPROVAZIONE
03	18/10/2020	Revisione	Bruno Manca	Quequena Renewables	APPROVAZIONE
04	18/10/2020	Revisione	Bruno Manca	Quequena Renewables	APPROVAZIONE
05	18/10/2020	Revisione	Bruno Manca	Quequena Renewables	APPROVAZIONE
06	18/10/2020	Revisione	Bruno Manca	Quequena Renewables	APPROVAZIONE
07	18/10/2020	Revisione	Bruno Manca	Quequena Renewables	APPROVAZIONE
08	18/10/2020	Revisione	Bruno Manca	Quequena Renewables	APPROVAZIONE
09	18/10/2020	Revisione	Bruno Manca	Quequena Renewables	APPROVAZIONE
10	18/10/2020	Revisione	Bruno Manca	Quequena Renewables	APPROVAZIONE
11	18/10/2020	Revisione	Bruno Manca	Quequena Renewables	APPROVAZIONE
12	18/10/2020	Revisione	Bruno Manca	Quequena Renewables	APPROVAZIONE
13	18/10/2020	Revisione	Bruno Manca	Quequena Renewables	APPROVAZIONE
14	18/10/2020	Revisione	Bruno Manca	Quequena Renewables	APPROVAZIONE
15	18/10/2020	Revisione	Bruno Manca	Quequena Renewables	APPROVAZIONE
16	18/10/2020	Revisione	Bruno Manca	Quequena Renewables	APPROVAZIONE
17	18/10/2020	Revisione	Bruno Manca	Quequena Renewables	APPROVAZIONE
18	18/10/2020	Revisione	Bruno Manca	Quequena Renewables	APPROVAZIONE
19	18/10/2020	Revisione	Bruno Manca	Quequena Renewables	APPROVAZIONE
20	18/10/2020	Revisione	Bruno Manca	Quequena Renewables	APPROVAZIONE