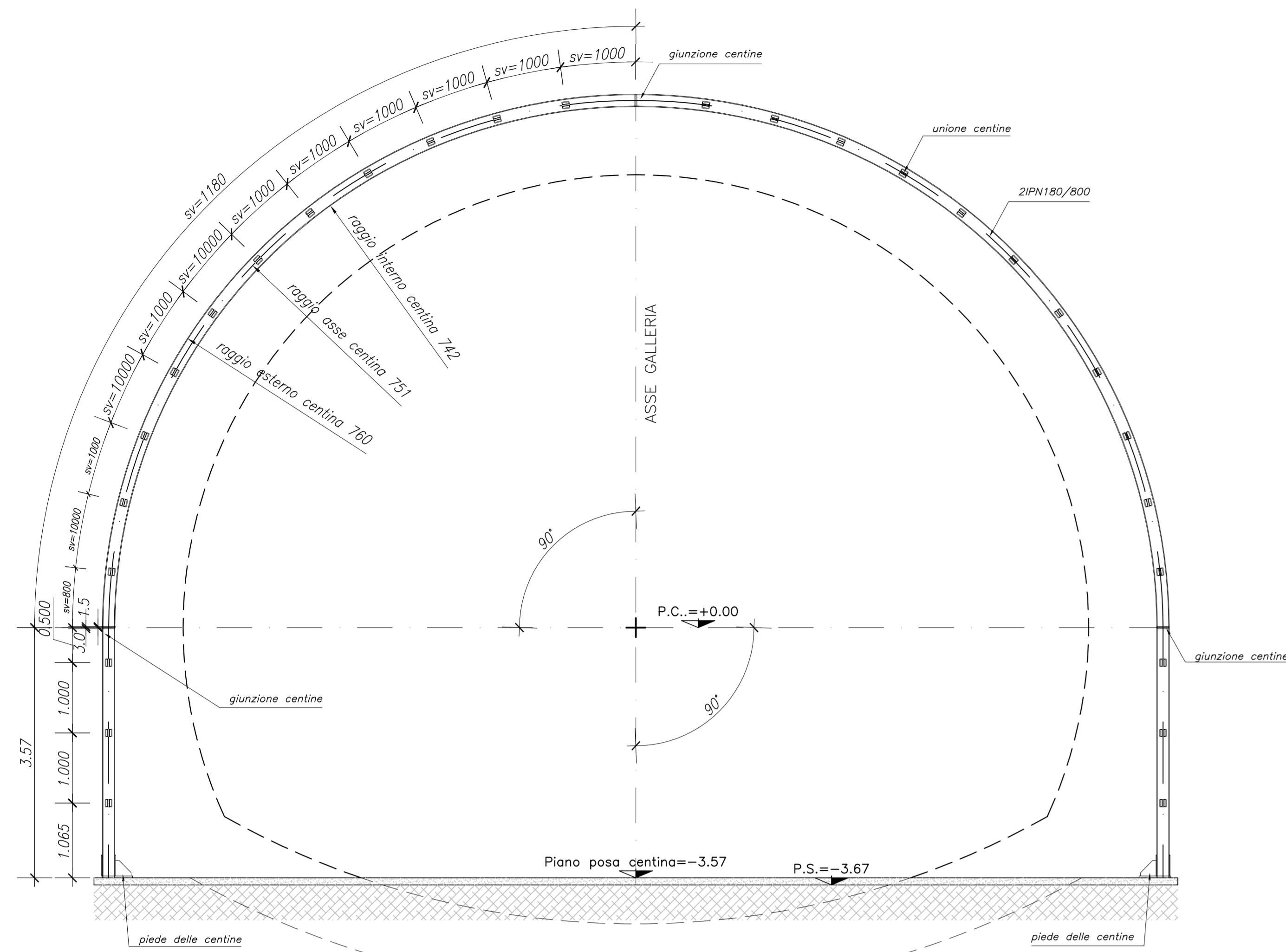
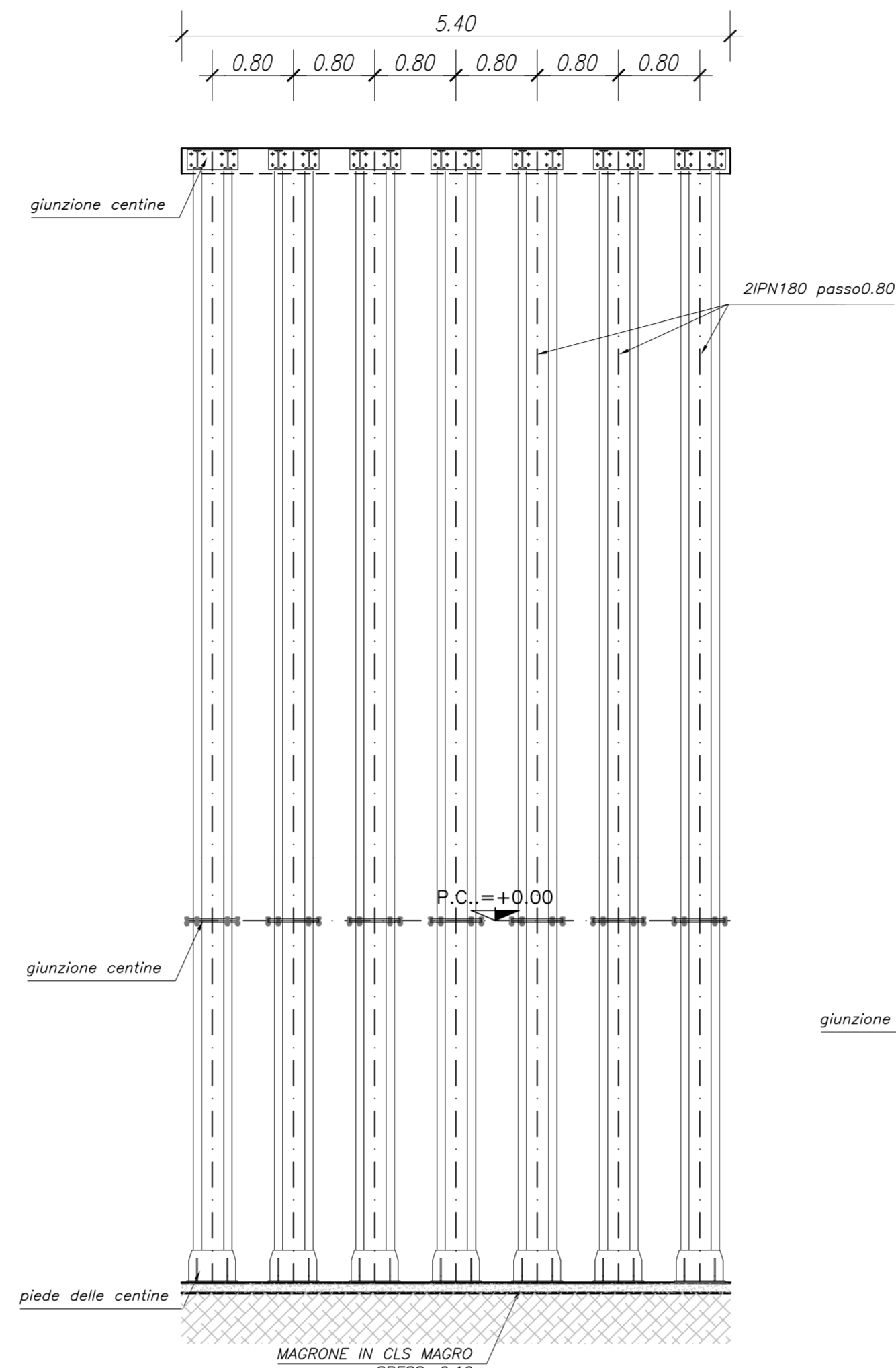


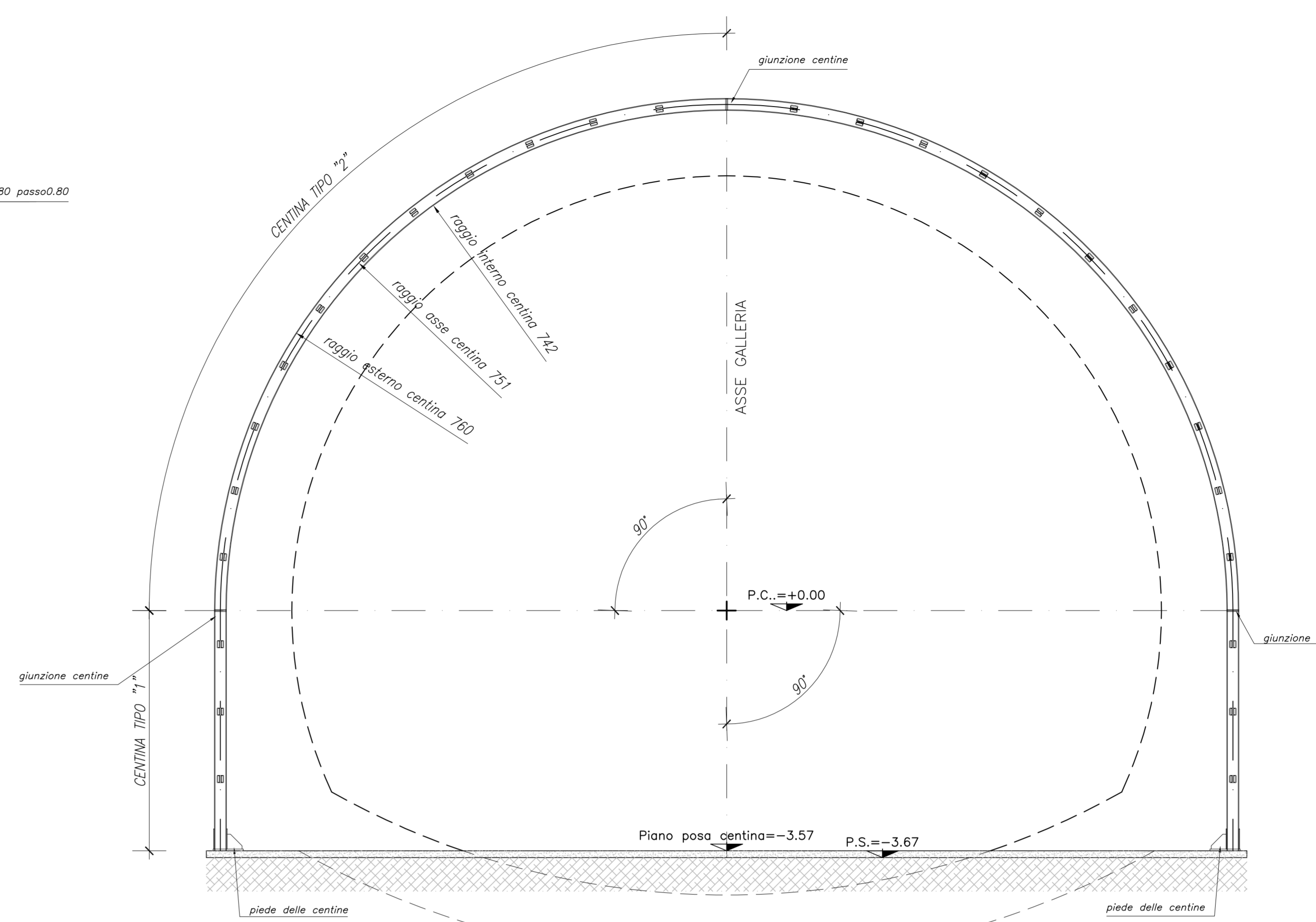
CARPENTERIE CENTINE
DIMA SCALA 1/50



PROFILO LONGITUDINALE
DIMA SCALA 1/50

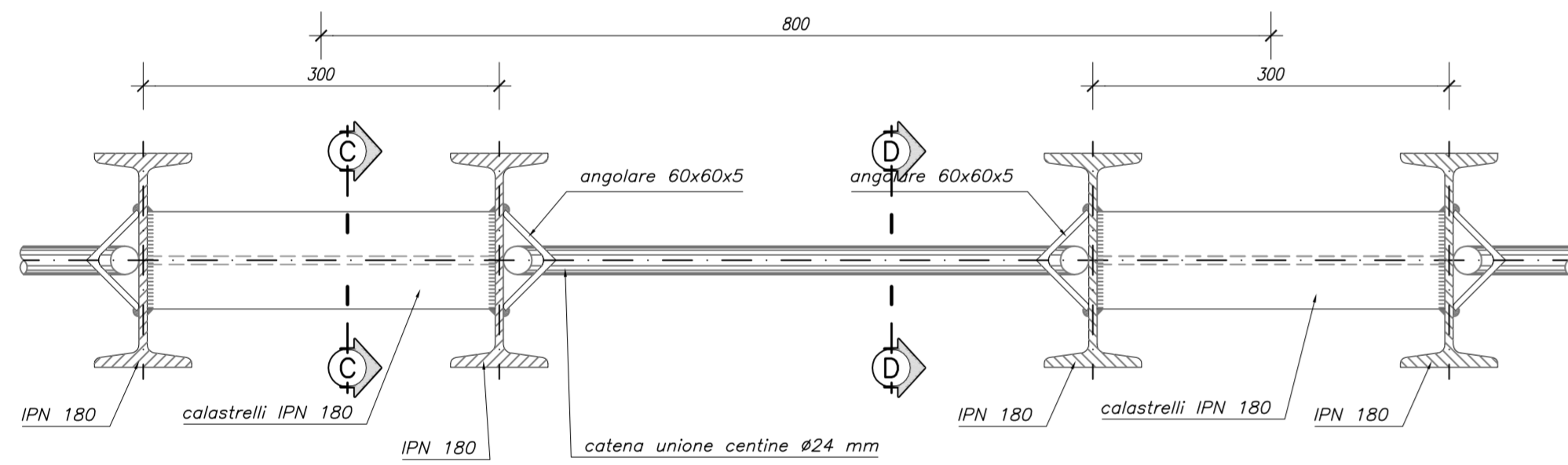


CARPENTERIE CENTINE
DIMA SCALA 1/50

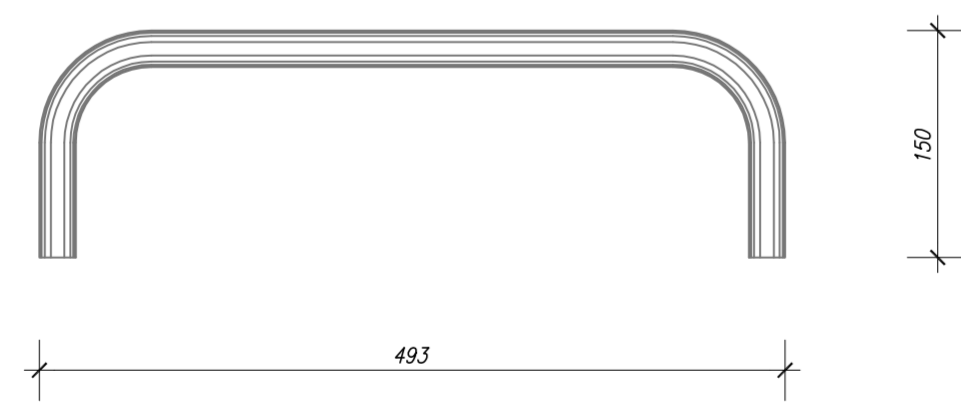


PARTICOLARE PIEDE CENTINE
SCALA 1:5

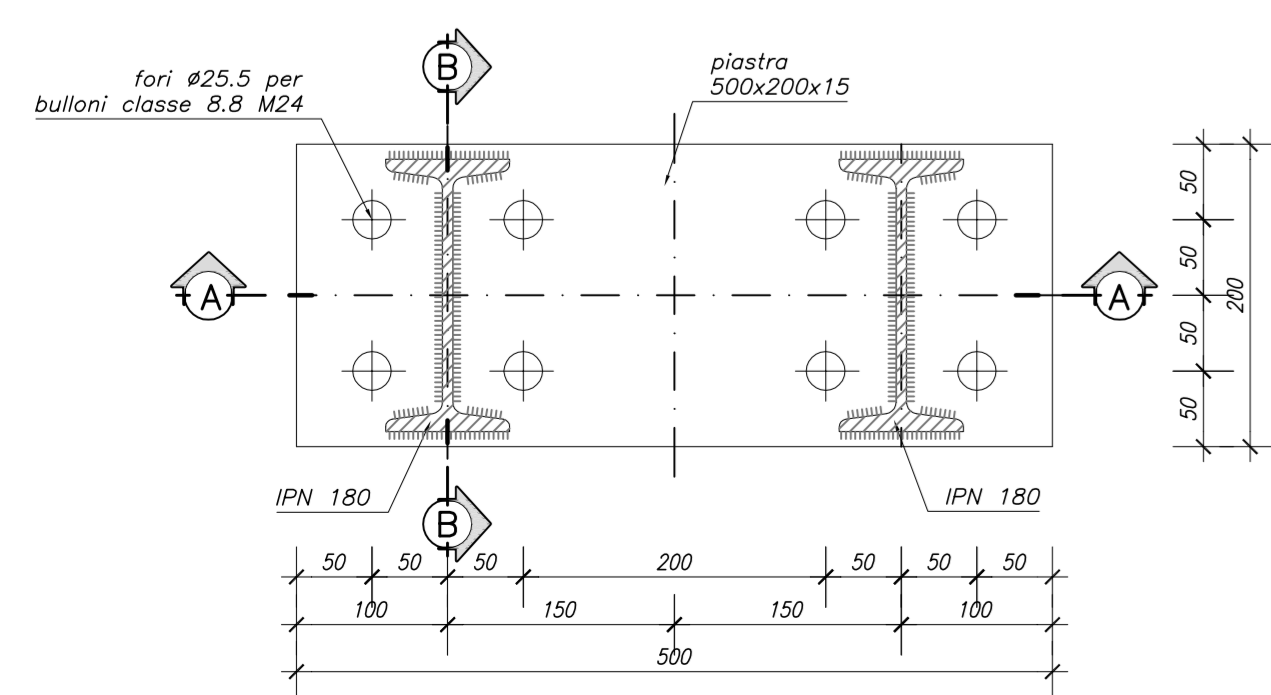
UNIONE CENTINE
SCALA 1:5



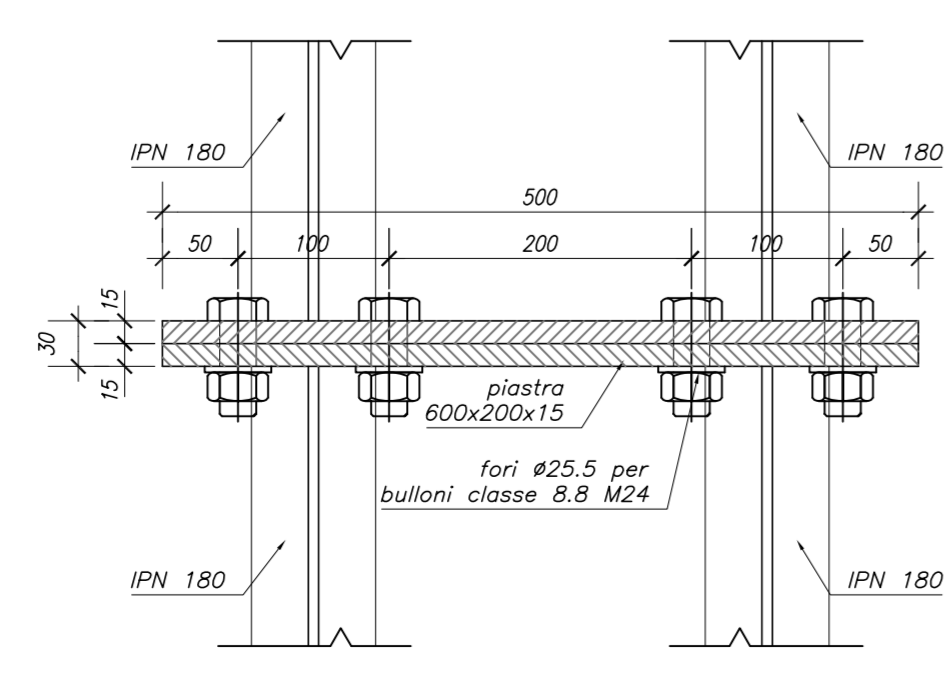
CATENE DI UNIONE
SCALA 1:5



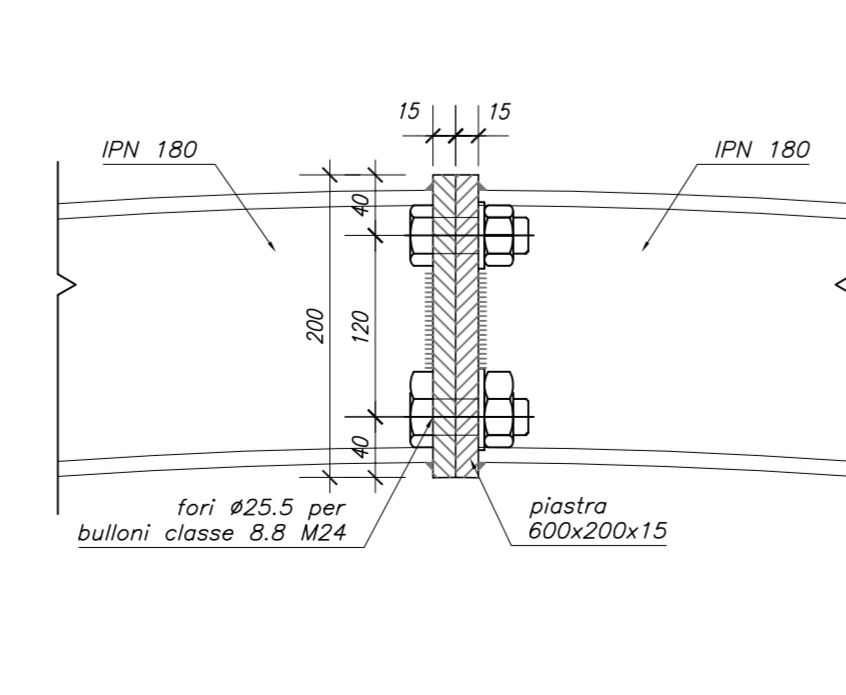
PARTICOLARE GIUNZIONE CENTINE
SCALA 1:5



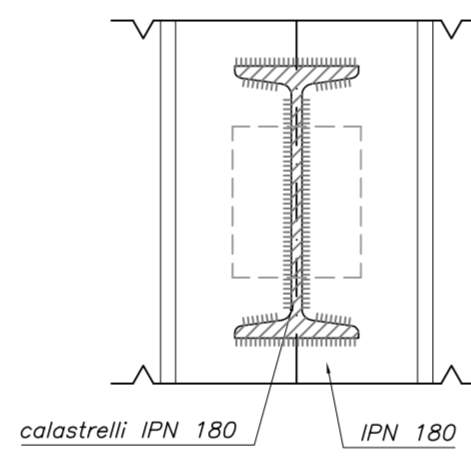
SEZIONE A-A
SCALA 1:5



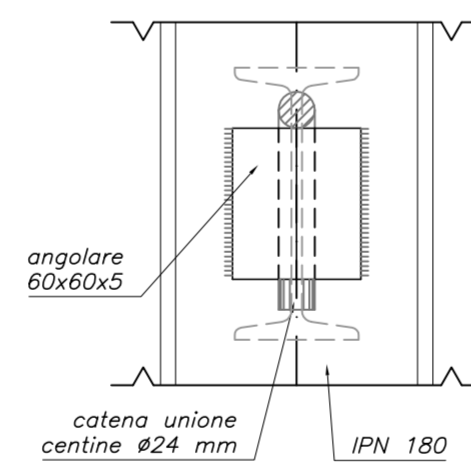
SEZIONE B-B
SCALA 1:5



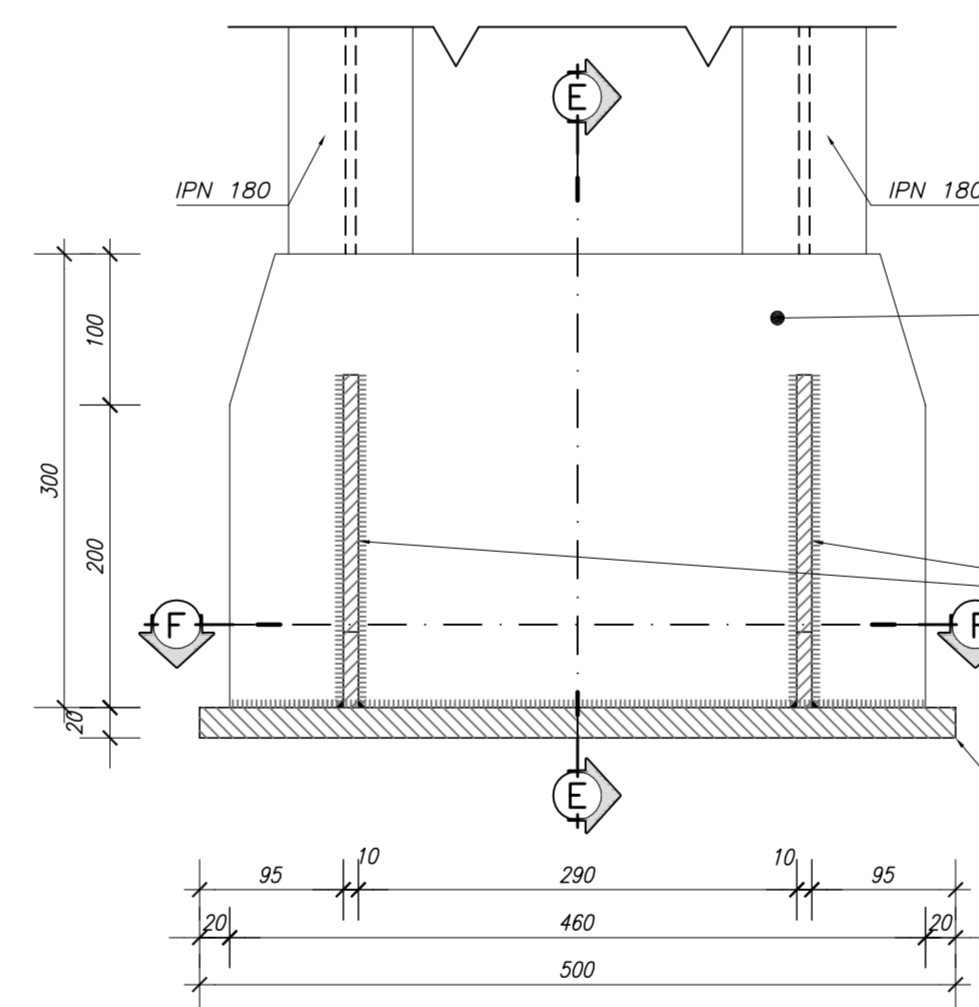
SEZIONE C-C
SCALA 1:5



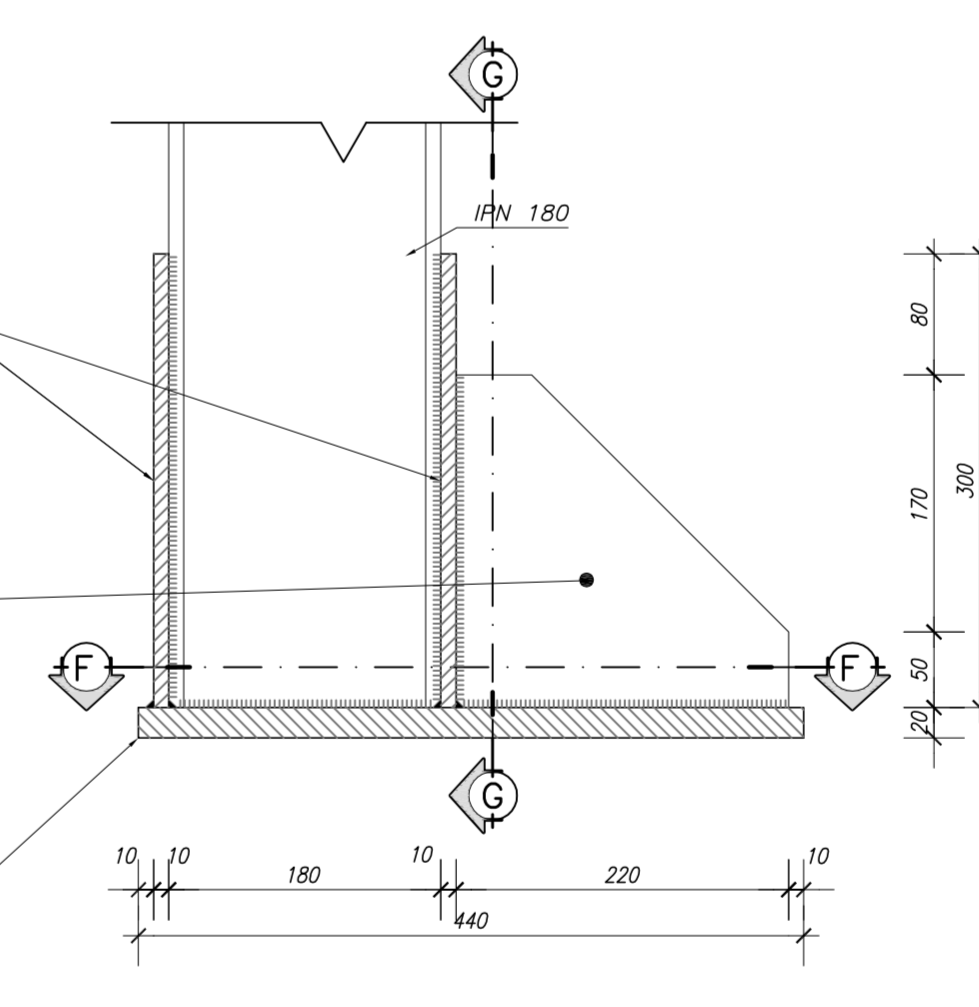
SEZIONE D-D
SCALA 1:5



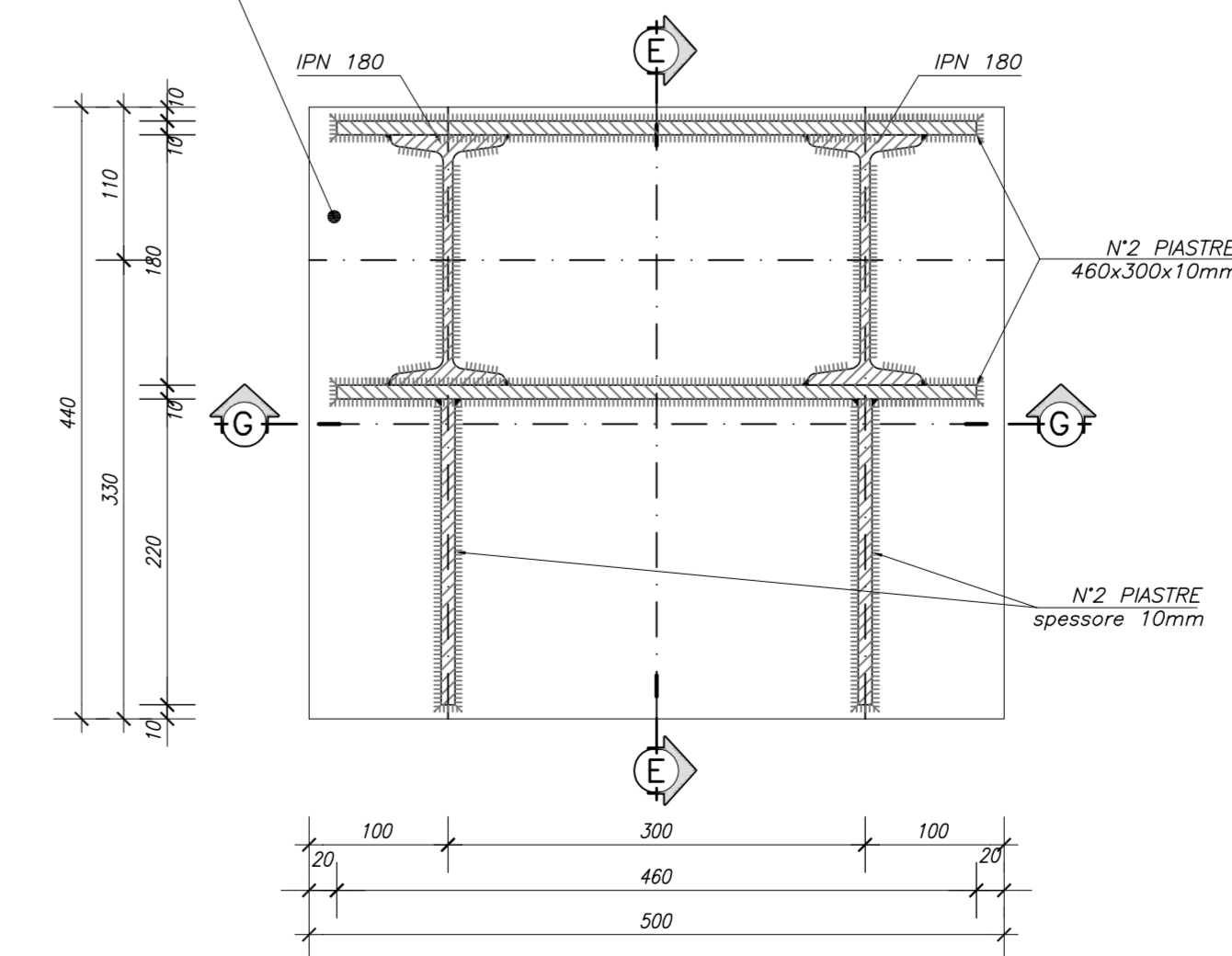
SEZIONE G-G
SCALA 1:5



SEZIONE E-E
SCALA 1:5



SEZIONE F-F
SCALA 1:5



CARATTERISTICHE DEI MATERIALI E SPECIFICHE TECNICHE	
- ACCIAIO CENTINE/PROFILATI/CALASTRELLI/FAZZOLETTI	S275
- ACCIAIO PIASTRE	S275
- ACCIAIO CATENE	S275
- BULLONI PIASTRE UNIONE CENTINE	Classe 8.8-UNI 3740/74 o sup.
- SALDATURE (norma UNI 5132): Saldature manuali ad arco con elettrodi rivestiti ed omologati del tipo E44 sezione di gola ≥10mm	

NOTE GENERALI	
- tutte le misure riportate sono espresse in mm.	
- bulloni tipo m24 classe 8.8 in foro da 25.5 mm.	
- saldature: altezza di gola delle saldature pari a 0.7x lo spessore minimo da saldare, saldature di 1° classe.	



PA 12/09
CORRIDOIO PLURIMODALE TIRRENICO - NORD EUROPA
ITINERARIO AGRIGENTO - CALTANISSETTA - A19
S.S. N° 640 "DI PORTO EMPEDOCLE"
AMMODERNAMENTO E ADEGUAMENTO ALLA CAT. B DEL D.M. 5.11.2001
Dal km 44+000 allo svincolo con l'A19
PROGETTO ESECUTIVO



OPERE D'ARTE MAGGIORI
GALLERIE NATURALI
GALLERIA NATURALE COZZO GARLATTI
Opere di imbocco lato A19
Dima
Carpenteria centine

Codice Unico Progetto (CUP): F91B09000070001

Codice Elaborato:
PA12_09 - E 1116GA208GN047BX063A Scale: 1:50/1:5

REV.	DATA	DESCRIZIONE	REDDATTO	VERIFICATO	APPROVATO	AUTORIZZATO
A	Aprile 2011	EMISSIONE	M. PAPA	A. TURSO	M. LITI	P. PAGLINI

Responsabile del procedimento: Ing. MAURIZIO ARAMINI

Il Progettista: **CRONIS DEGLI INGEGNERI FIRENZE**
Il Consulente per la sicurezza in fase di progetto: **ING. GIUSEPPE MESSARBO**
Il Direttore dei lavori: **ING. GIUSEPPE MESSARBO**