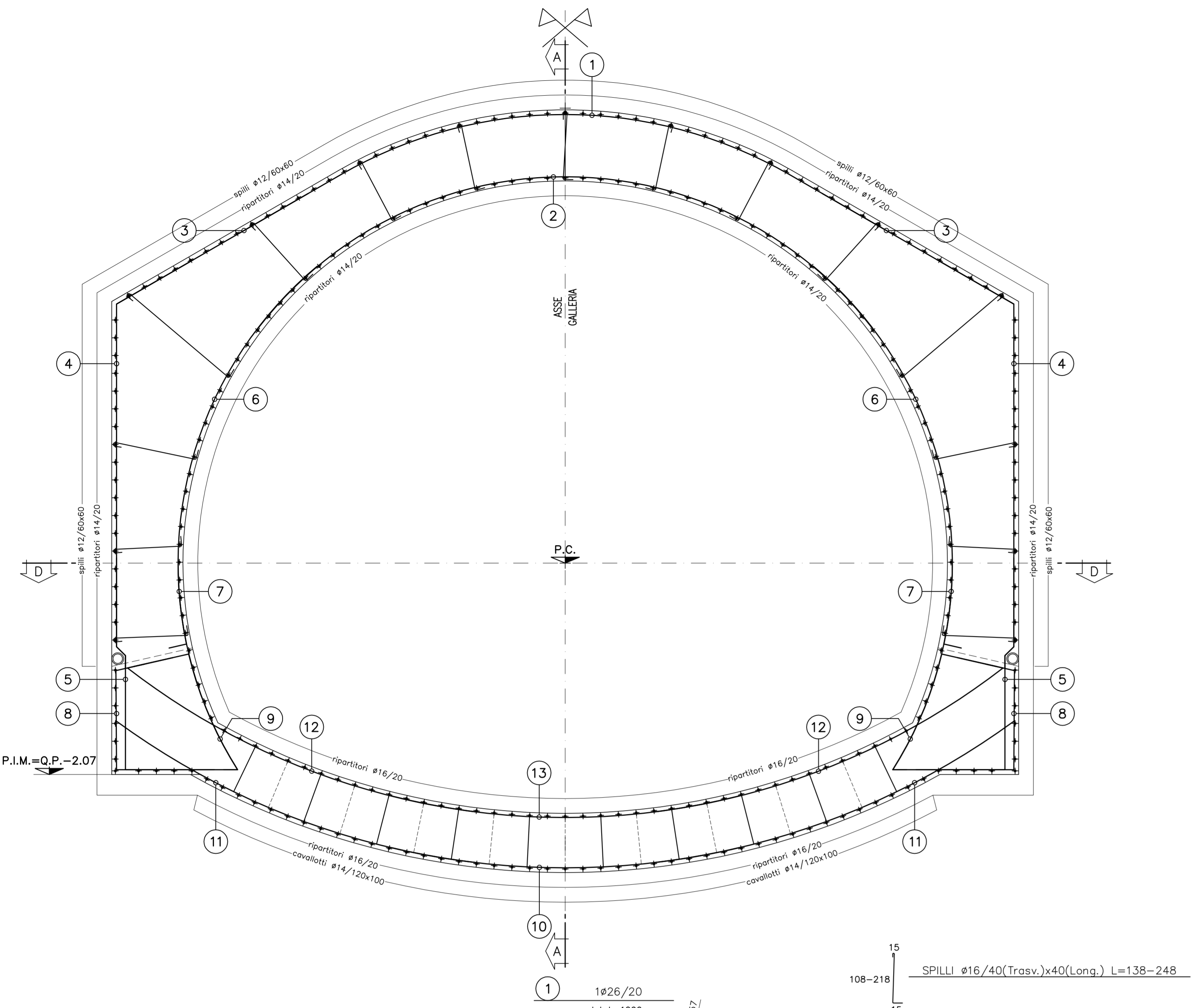
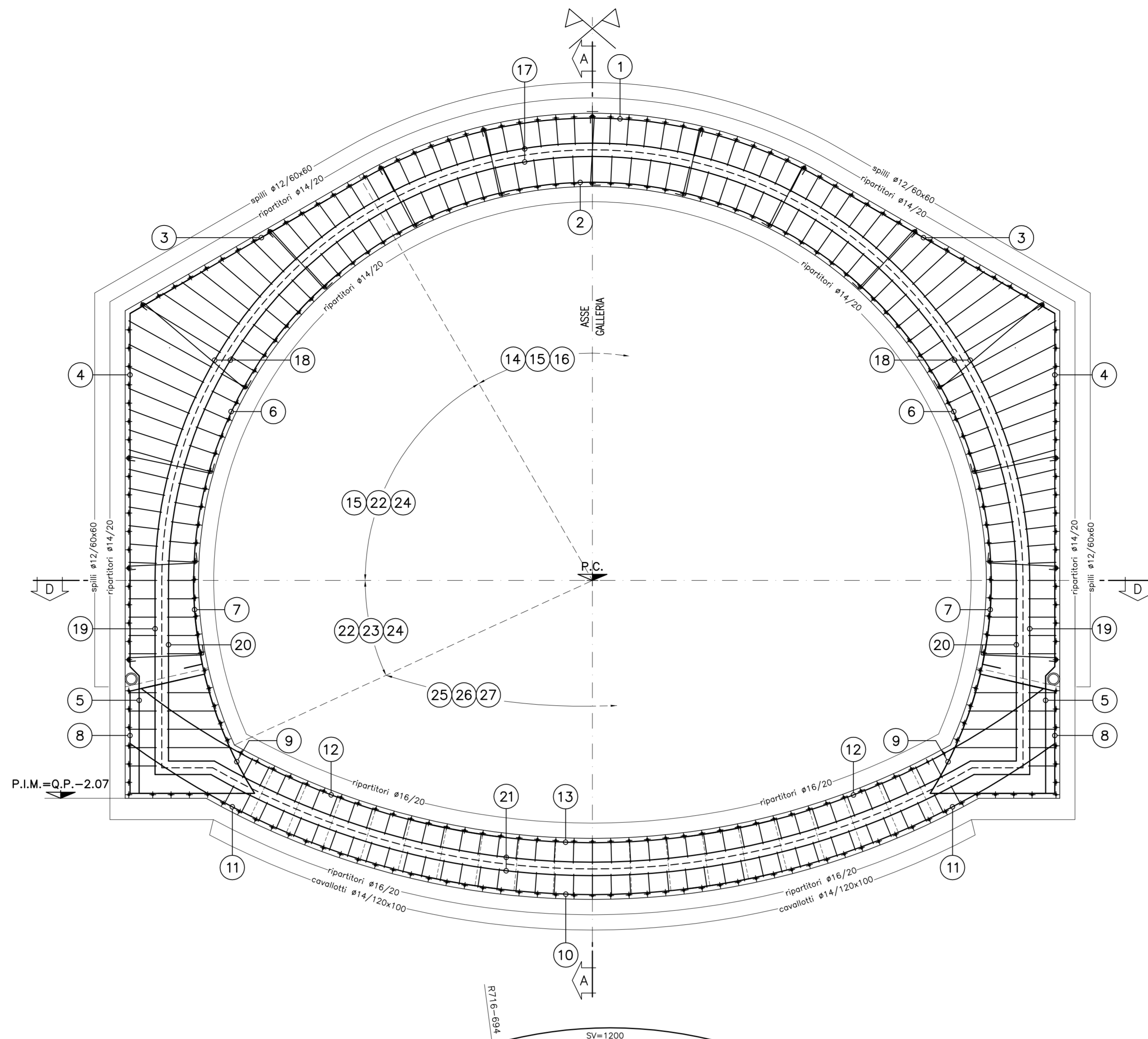


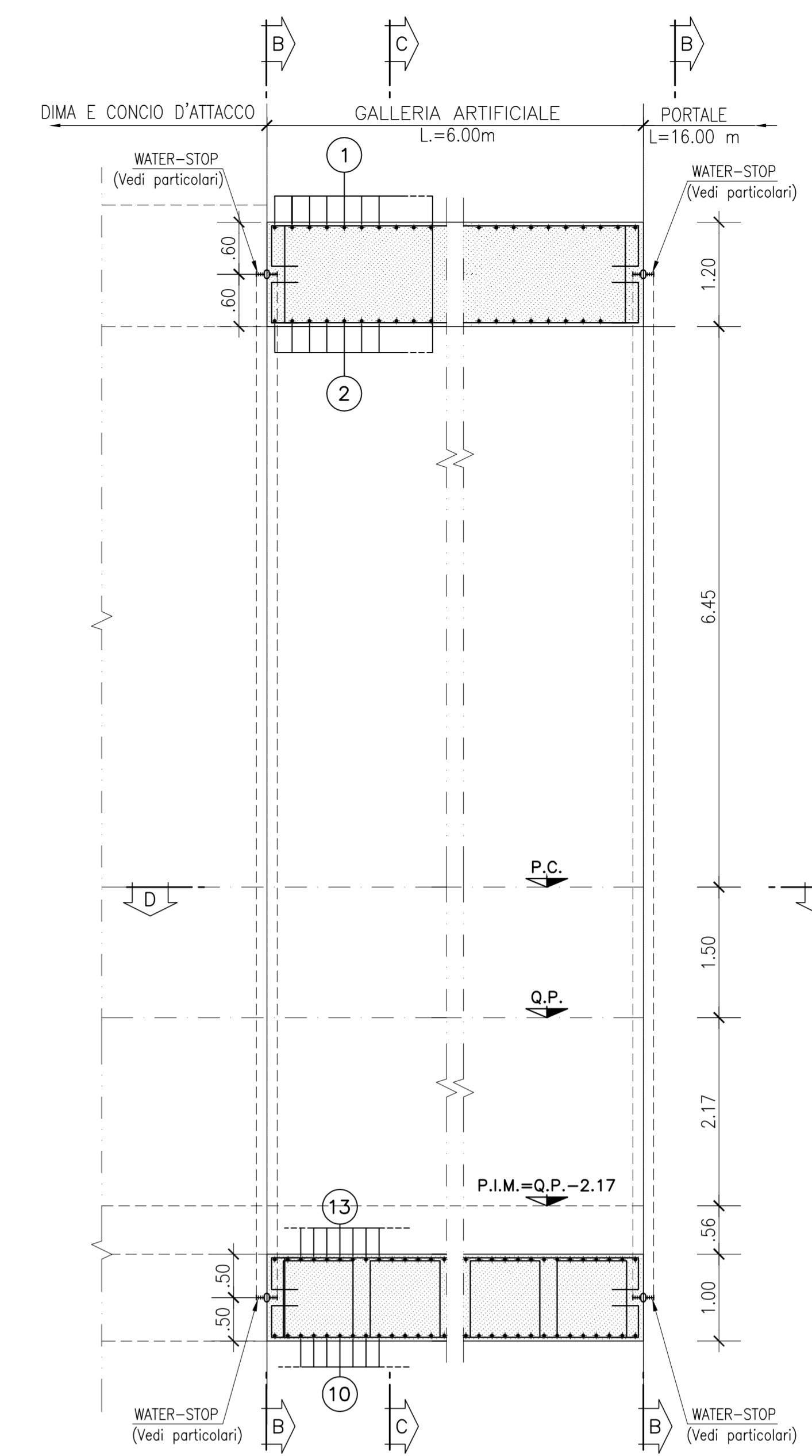
**SEZIONE TRASVERSALE C-C
CORRENTE**
Scala 1:50



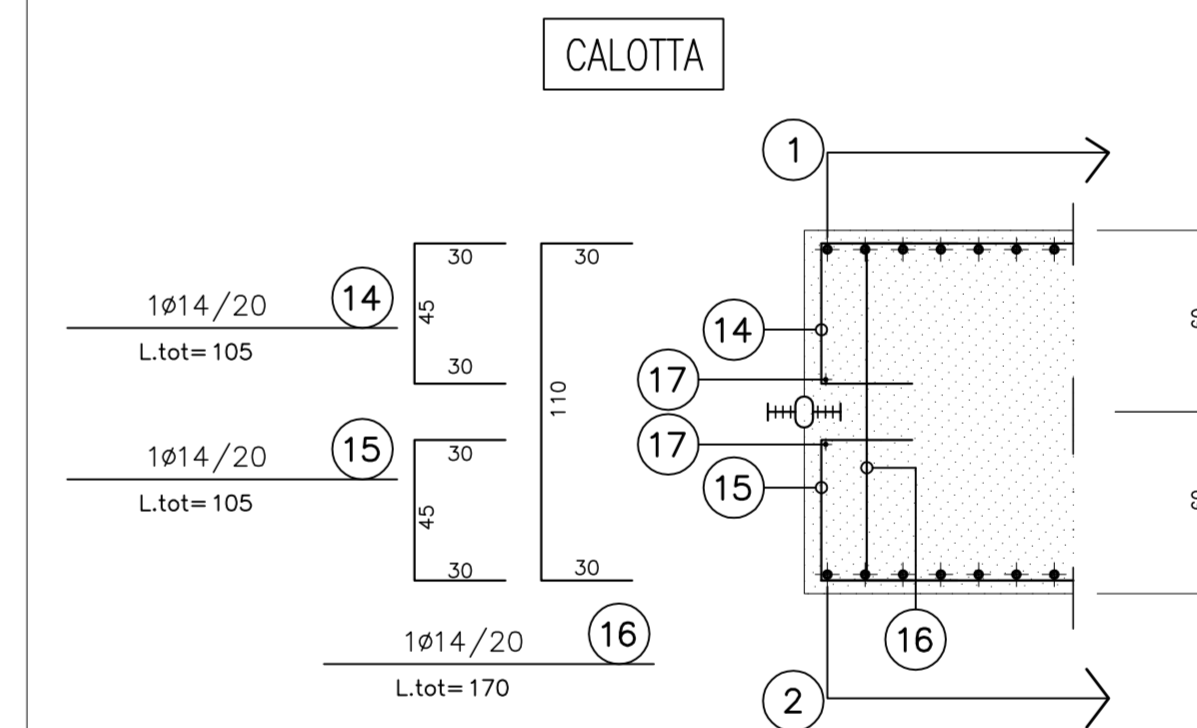
**SEZIONE TRASVERSALE B-B
IN CORRISPONDENZA DEL GIUNTO STRUTTURALE**
Scala 1:50



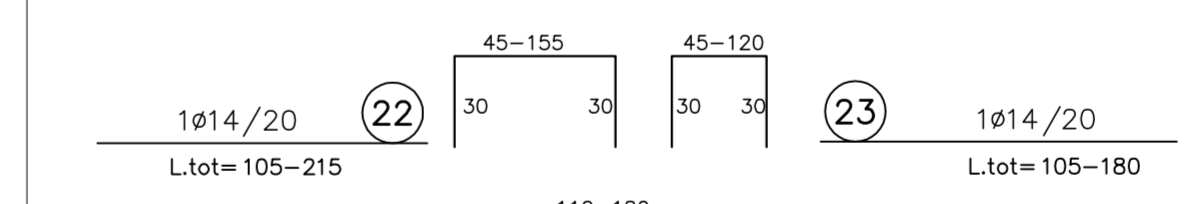
**PROFILO LONGITUDINALE
SEZIONE A-A**
Scala 1:50



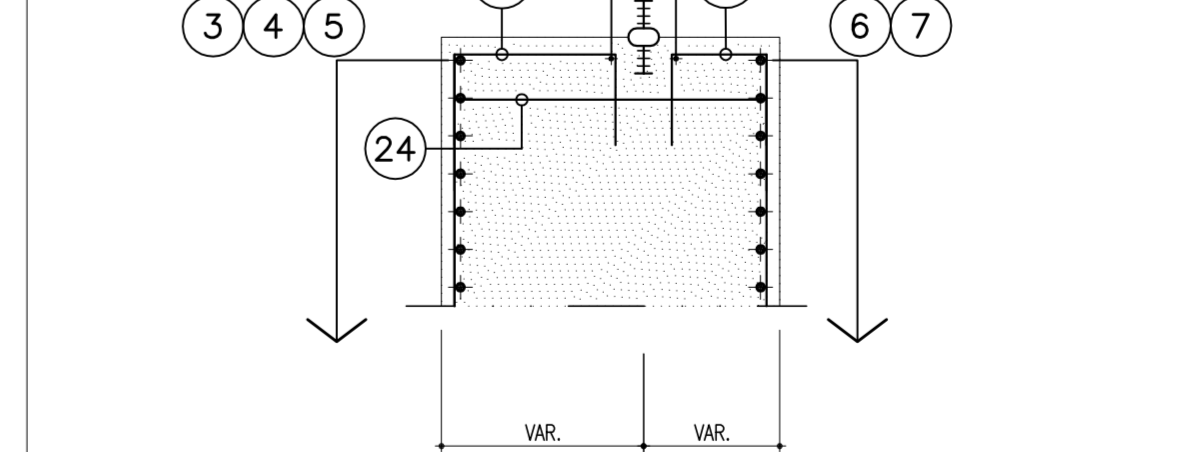
**PARTICOLARI ARMATURA
WATER STOP IN CORRISPONDENZA
DEL GIUNTO STRUTTURALE**
Scala 1:25



PARAMENTI VERTICALI



ARCO ROVESCIO



**SEZIONE D-D
CORRENTE**
Scala 1:50

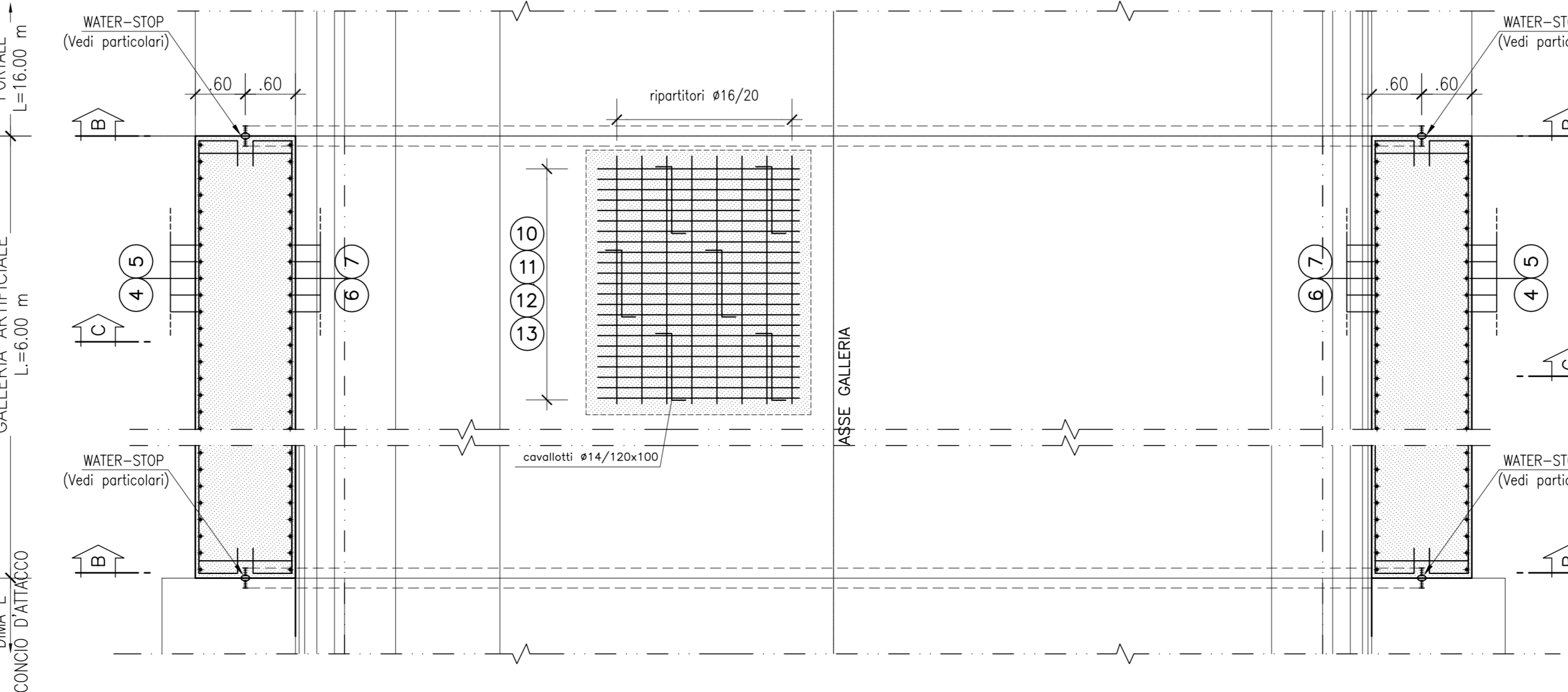


TABELLA MATERIALI

ACCIAIO ARMATURE B 450 C
Copriferro 5cm

LEGENDA

Q.P. = QUOTA PROGETTO
P.C. = PIANO DEI CENTRI
P.I.M. = PIANO IMPOSTA MURETTE



PA 12/09
CORRIDOIO PLURIMODALE TIRRENICO - NORD EUROPA
ITINERARIO AGRIGENTO - CALTANISSETTA - A19
S.S. N° 640 "DI PORTO EMPEDOCLE"
AMMODERNAMENTO E ADEGUAMENTO ALLA CAT. B DEL D.M. 5.11.2001
Dal km 44+000 allo svincolo con l'A19

PROGETTO ESECUTIVO



OPERE D'ARTE MAGGIORI
GALLERIE NATURALI
GALLERIA ARTIFICIALE Cozzo Gariatti
Opere di imbocco lato A19
Galleria Artificiale
Armatura

Codice Unico Progetto (CUP) : F91B0900070001
Codice Elaborato:
PA12_09 - E 1 1 6 | G A 2 0 8 | G N 0 4 | A | B | X | 0 6 9 | A Scala: 1:50/1:25

REV.	DATA	DESCRIZIONE	REDDATTO	VERIFICATO	APPROVATO	AUTORIZZATO
A	Aprile 2011	EMISSIONE	M. PAPA	A. TURSO	M. LITI	P. PAGLINI

Il Progettista: **ING. GIULIO LUCA MARIANO**
Il Consulente per la sicurezza in fase di progetto: **ING. MAURIZIO ARAMANI**
Il Coordinatore per la sicurezza in fase di progetto: **ING. MAURIZIO ARAMANI**
Il Direttore dei lavori: **ING. PEPPINO MARCO**