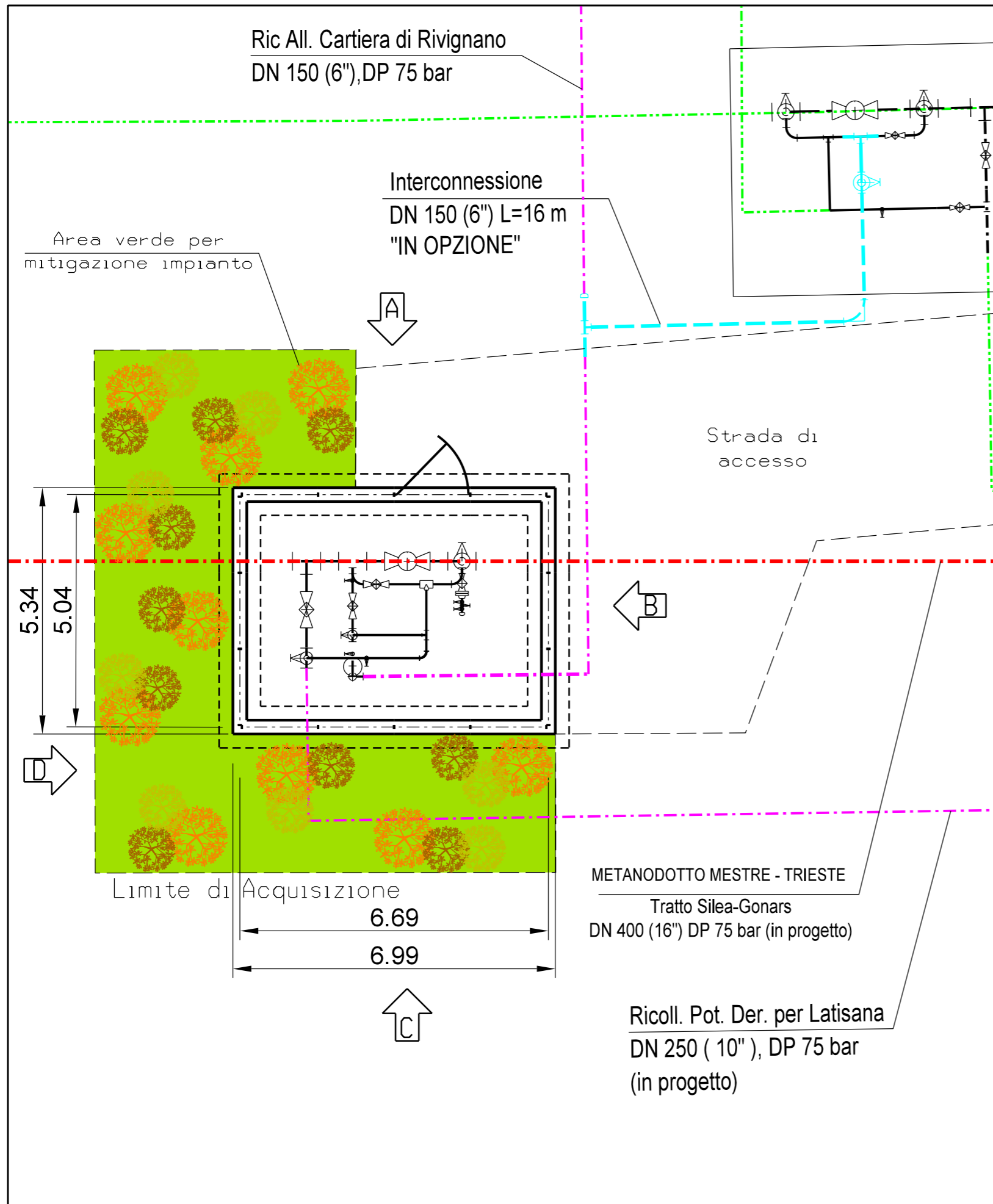
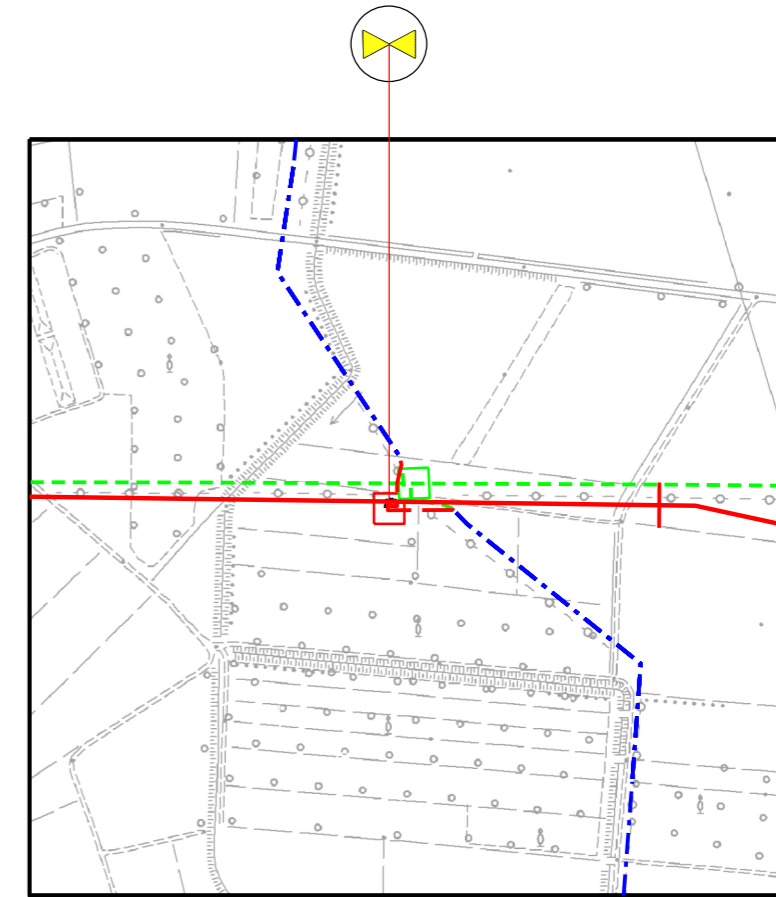


PIANTA RECINZIONE - SCALA 1:100



PIDI n.12

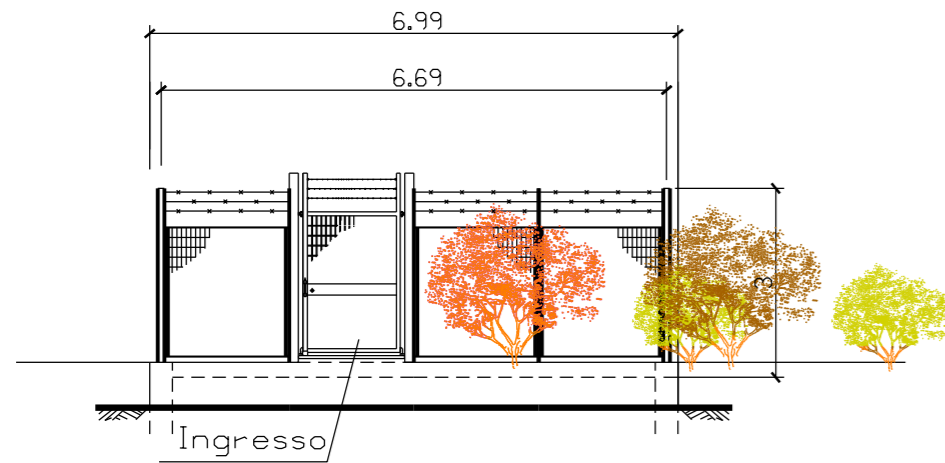


COROGRAFIA 1:10000
CTR 087090

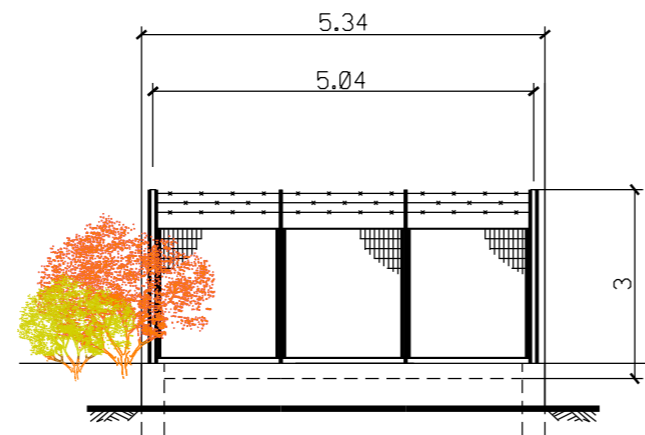
Legenda

- Tubazioni in esercizio ---
- Tubazioni in progetto ---
- Tubazioni da dismettere ---

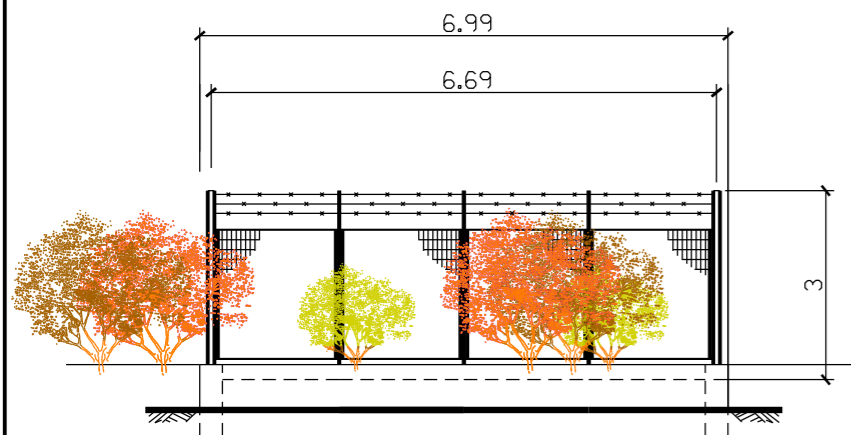
1	10/2020	EMISSIONE PER APPALTO - LOTTO 2	TARINI	RAGGI	SABBATINI
0	20/02/2020	EMISSIONE	TARINI	RAGGI	SABBATINI
Rev.	DATA	DESCRIZIONE	ELABORATO	VERIFICATO	APPROVATO
CLIENTE		PROGETTISTA		UNITA'	
				WBS CLIENTE NR/17157/R-L01 COD. TEC. 20083 COMM. SAIPEM 023088	
Impianto: MET. MESTRE - TRIESTE (20083) RIF. TRATTO SILEA-GONARS DN 400 (16''), DP 75 bar 11° TRATTO: da P.1278 a P.1414			DISEGNO LB-D-81618 ALLEGATO 5/B		
			REVISIONE 1		
PUNTO DI INTERCETTAZIONE DI DERIVAZIONE IMPORTANTE (PIDI) n.12 Localita' Com. di Rivignano Teor - (Prog. Km 67+027) - Planimetrie di Progetto per la Mitigazione Visiva e Paesaggistica degli Impianti di Linea -			FG. 1 DI 2 SCALA 1:100		



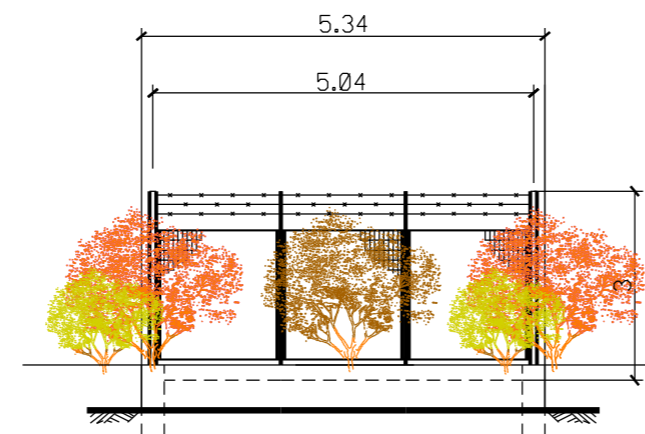
PROSPETTO A - SCALA 1:100



PROSPETTO B - SCALA 1:100

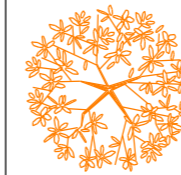


PROSPETTO C - SCALA 1:100

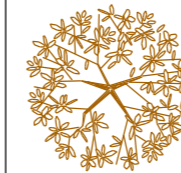


PROSPETTO D - SCALA 1:100

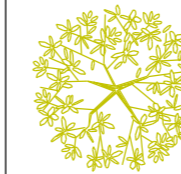
LEGENDA



Cornus sanguinea (Sanguinello) (n.10 p.te)



Corylus avellana (Nocciolo) (n.10 p.te)



Viburnum lantana (lantana) (n.8 p.te)

Totale (n.28 piante)

NOTE:

- Mettere a dimora le piante come riportate in planimetria
- Utilizzare piante h 0.60 - 0.80 m
- Le misure sono espresse in metri