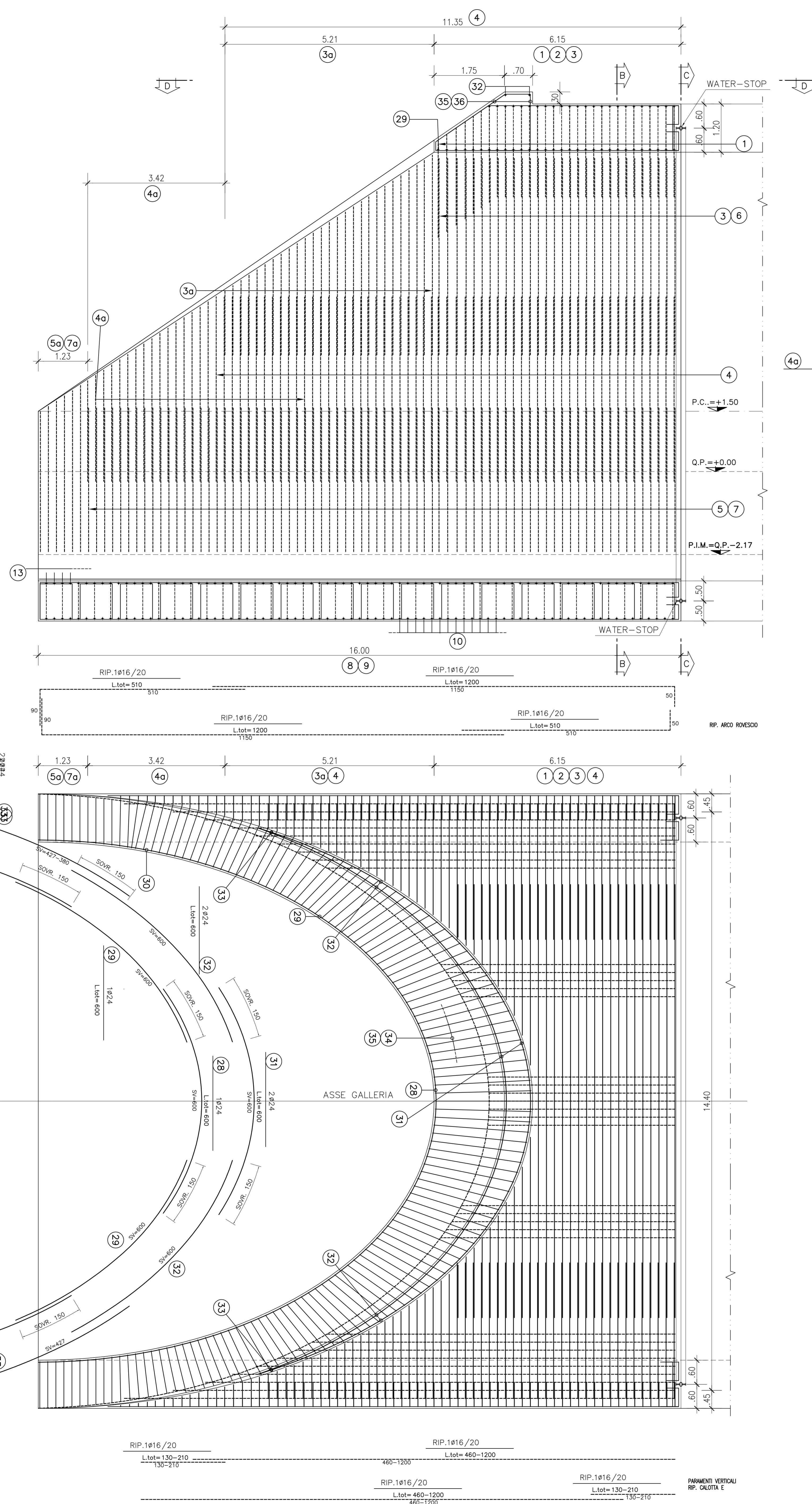
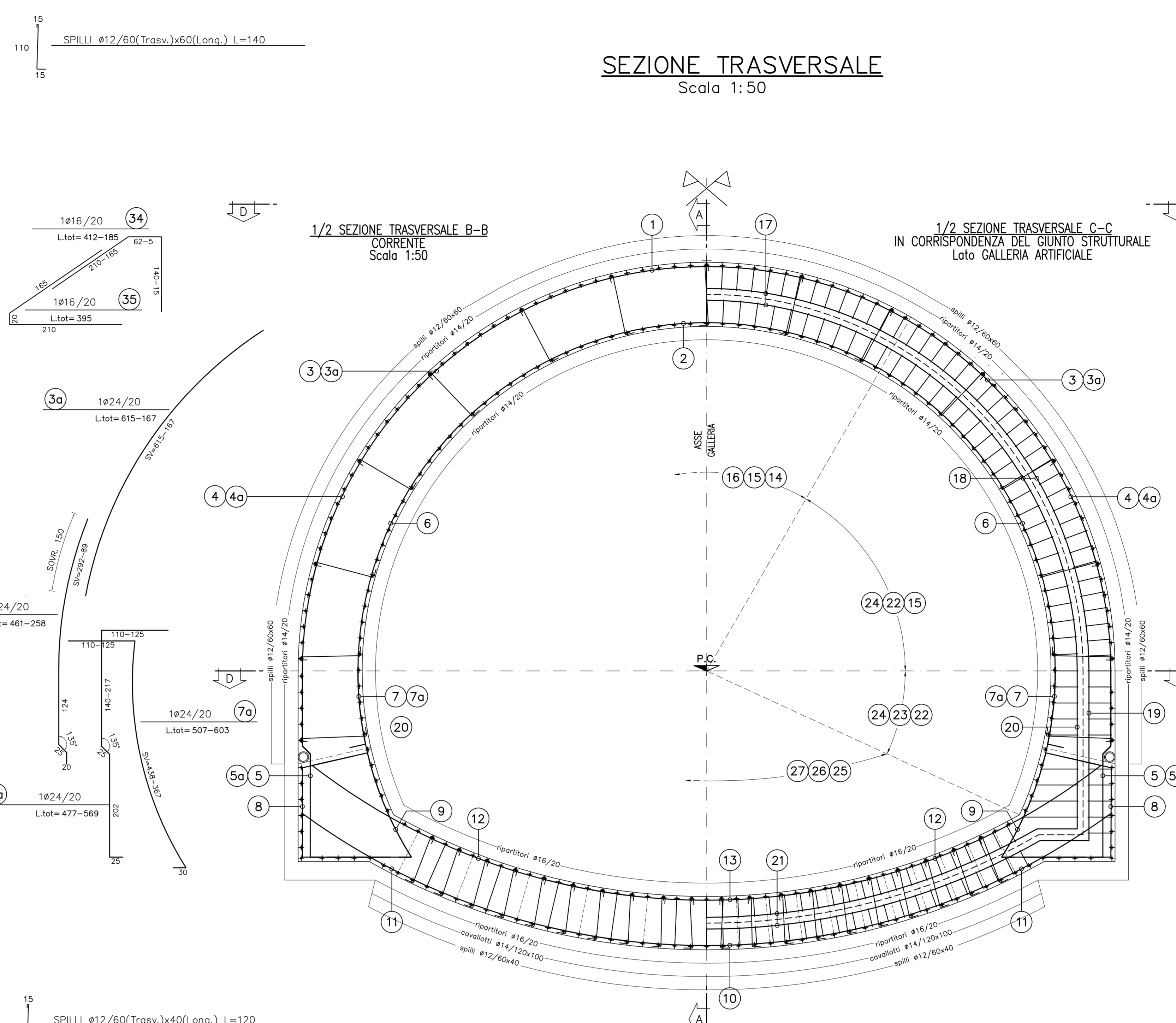


PORTALE DI IMBOCCO
VISTA LONGITUDINALE
SCALA 1/50



SEZIONE TRASVERSALE
SCALA 1:50



PARTICOLARI ARMATURA
WATER STOP IN CORRISPONDENZA
DEL GIUNTO STRUTTURALE
SCALA 1:25

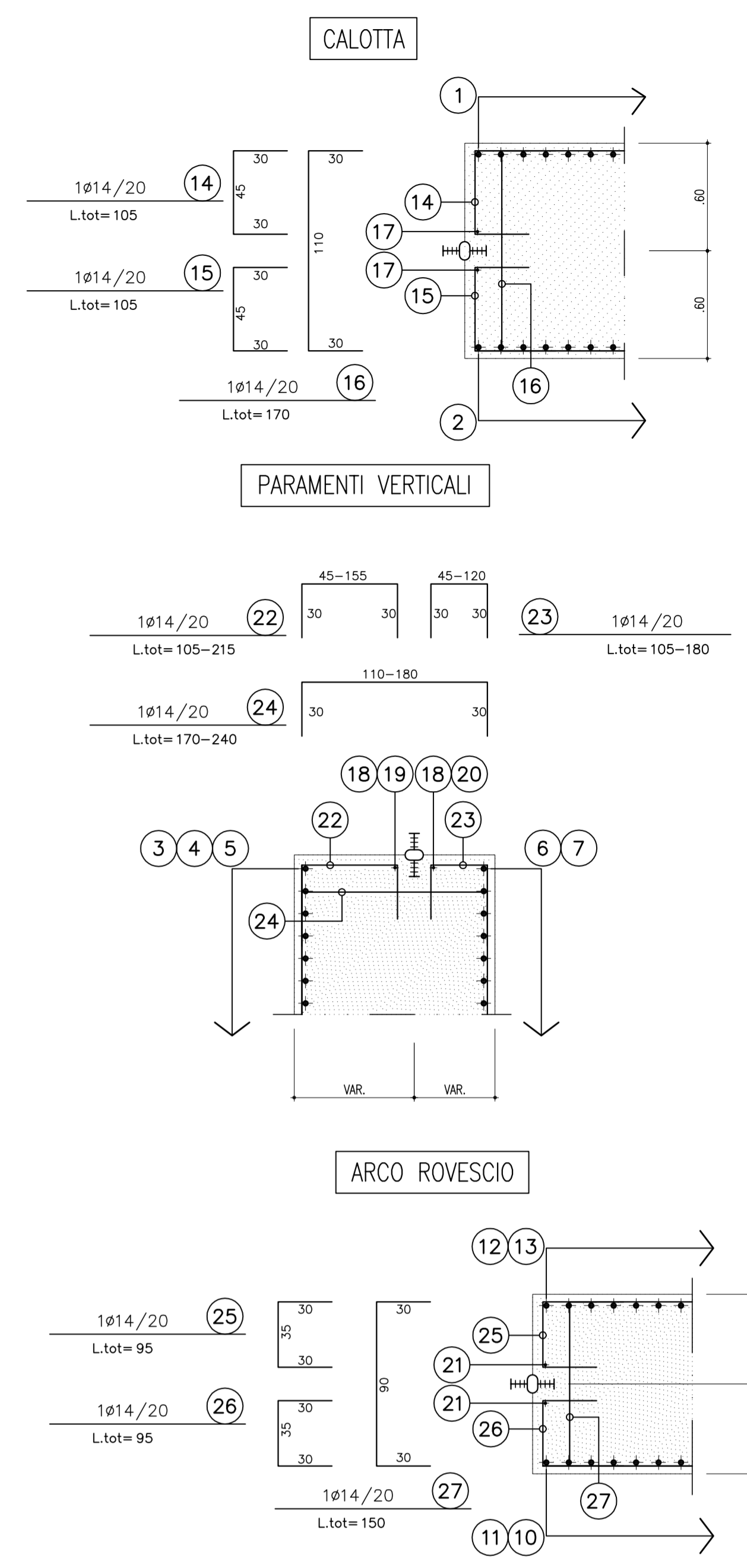


TABELLA MATERIALI	
ACCIAIO ARMATURE	B 450 C
Copripila	5cm

LEGENDA	
Q.P.	= QUOTA PROGETTO
P.C.	= PIANO DEI CENTRI
P.I.M.	= PIANO IMPOSTA MURETTE

ANAS S.p.A.
DIREZIONE CENTRALE PROGRAMMAZIONE PROGETTAZIONE

PA 12/09
CORRIDOIO PLURIMODALE TIRRENICO - NORD EUROPA
ITINERARIO AGRIGENTO - CALTANISSETTA - A19
S.S. N° 640 "DI PORTO EMPEDOCLE"
AMMODERNAMENTO E ADEGUAMENTO ALLA CAT. B DEL D.M. 5.11.2001
Dal km 44+000 allo svincolo con l'A19

PROGETTO ESECUTIVO

Contratto Generale:

OPERE D'ARTE MAGGIORI
GALLERIE NATURALI
GALLERIA ARTIFICIALE Cozzo Garlati
Opere di imbocco lato A19
Portale a Becco di Flauro
Armatura

Codice Unico Progetto (CUP):	F91B0900070001					
Codice Elaborato:	PA12_09 - E 1116GA208GN04ABX073A					
Scale:	1:50/1:25					
REV.	DATA	DESCRIZIONE	REDDATTO	VERIFICATO	APPROVATO	AUTORIZZATO
A	Aprile 2011	EMISSIONE	M. PAPA	A. TURSO	M. LITI	P. PAGLINI

Responsabile del procedimento: Ing. MAURIZIO ARAMINI

Il Progettista: **DR. LUCA LUCA**
Il Consulente per la sicurezza in fase di progetto: **DR. GIUSEPPE**
Il Direttore dei lavori: **DR. PEPPINO**