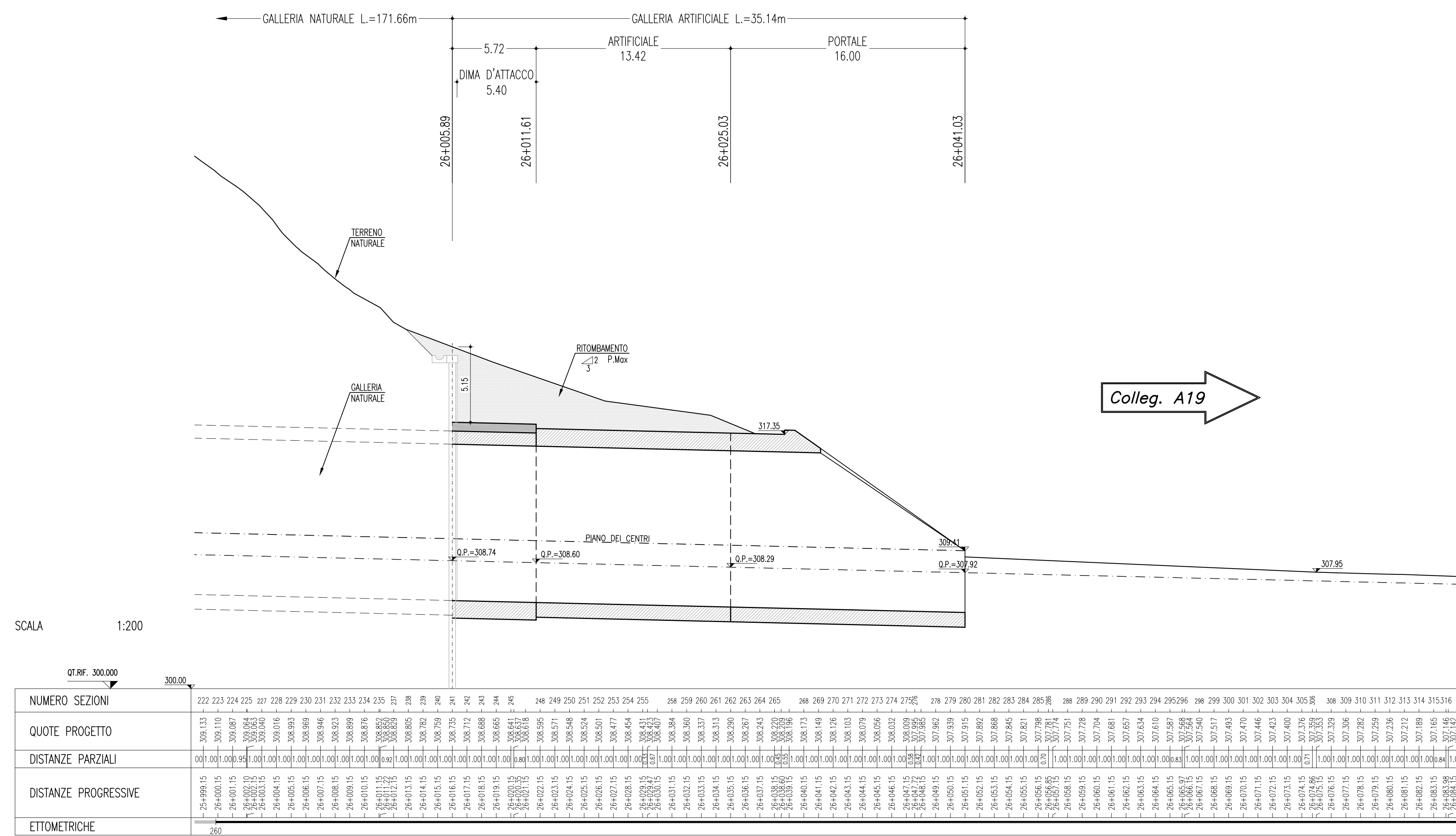
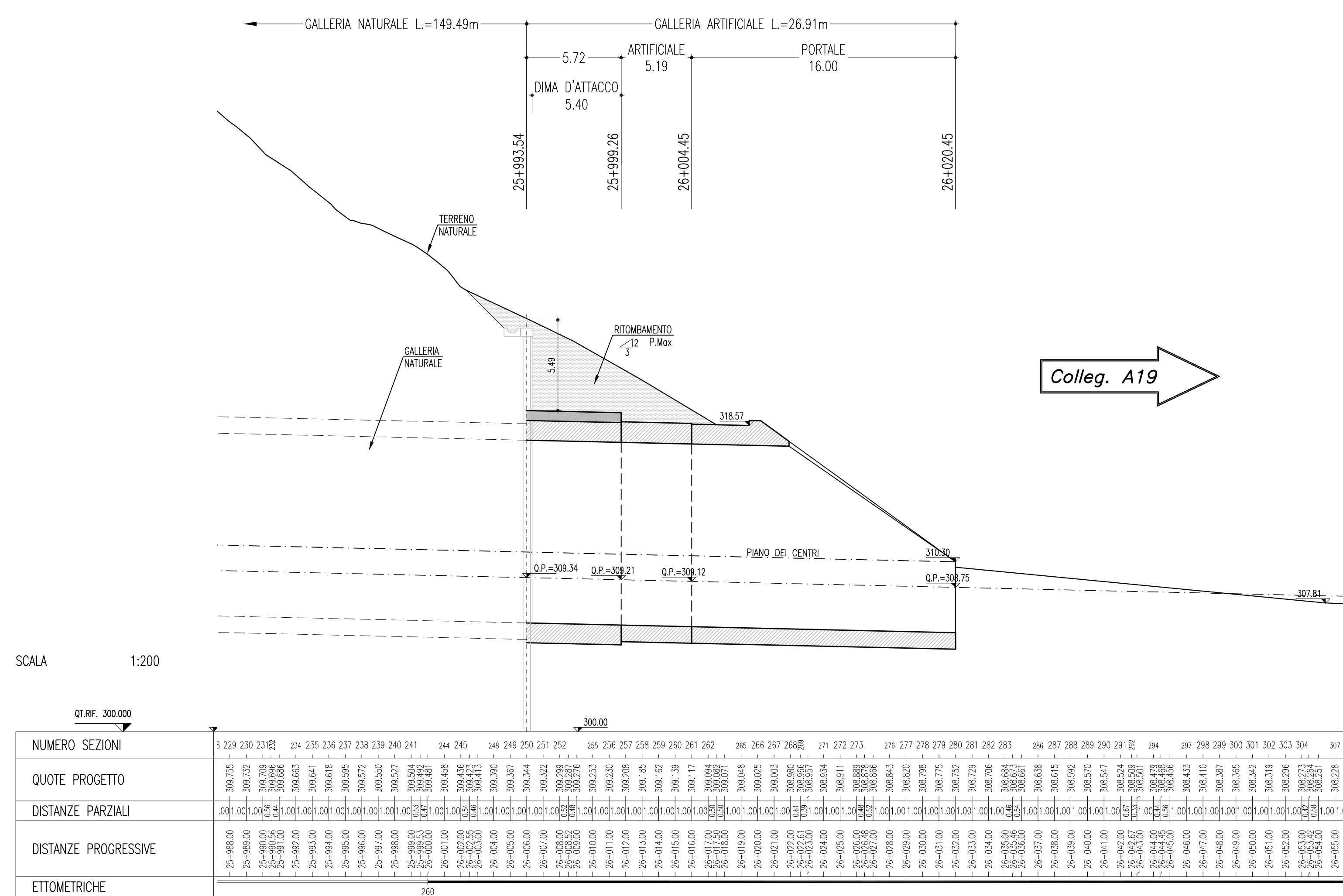


PROFILO LONGITUDINALE SX
SCALA 1:200



PROFILO LONGITUDINALE DX
SCALA 1:200



LATO A19

ANAS S.p.A.
DIREZIONE CENTRALE PROGRAMMAZIONE PROGETTAZIONE

PA 12/09
CORRIDOIO PLURIMODALE TIRRENICO - NORD EUROPA
ITINERARIO AGRIGENTO - CALTANISSETTA - A19
S.S. N° 640 "DI PORTO EMPEDOCLE"
AMMODERNAMENTO E ADEGUAMENTO ALLA CAT. B DEL D.M. 5.11.2001
Dal km 44+000 allo svincolo con l'A19

PROGETTO ESECUTIVO

Contrattante Generale: **Empedocle** s.p.a.

OPERE D'ARTE MAGGIORI
GALLERIE NATURALI
GALLERIA NATURALE COZZO GARLATTI
Imbocco lato A19
Sistemazione definitiva; Profili Longitudinali

Codice Unico Progetto (CUP): F91B09000070001
Codice Elaborato: PA12_09 - E 1 1 6 | G A 2 0 8 | G N 0 4 | G F 9 | 0 5 6 | A
Scala: 1:200

REV.	DATA	DESCRIZIONE	REDAITTO	VERIFICATO	APPROVATO	AUTORIZZATO
A	Aprile 2011	EMISSIONE	M. PAPA	A. TURSO	M. LITI	P. PAGLINI

Responsabile del procedimento: Ing. MAURIZIO ARAMINI

Il Progettista: **OPERA LUCIA SENIGALLI**
Il Consulente per la sicurezza in fase di progetto: **OPERA LUCIA SENIGALLI**
Il Coordinatore per la sicurezza in fase di progetto: **OPERA LUCIA SENIGALLI**
Il Direttore dei lavori: **OPERA LUCIA SENIGALLI**