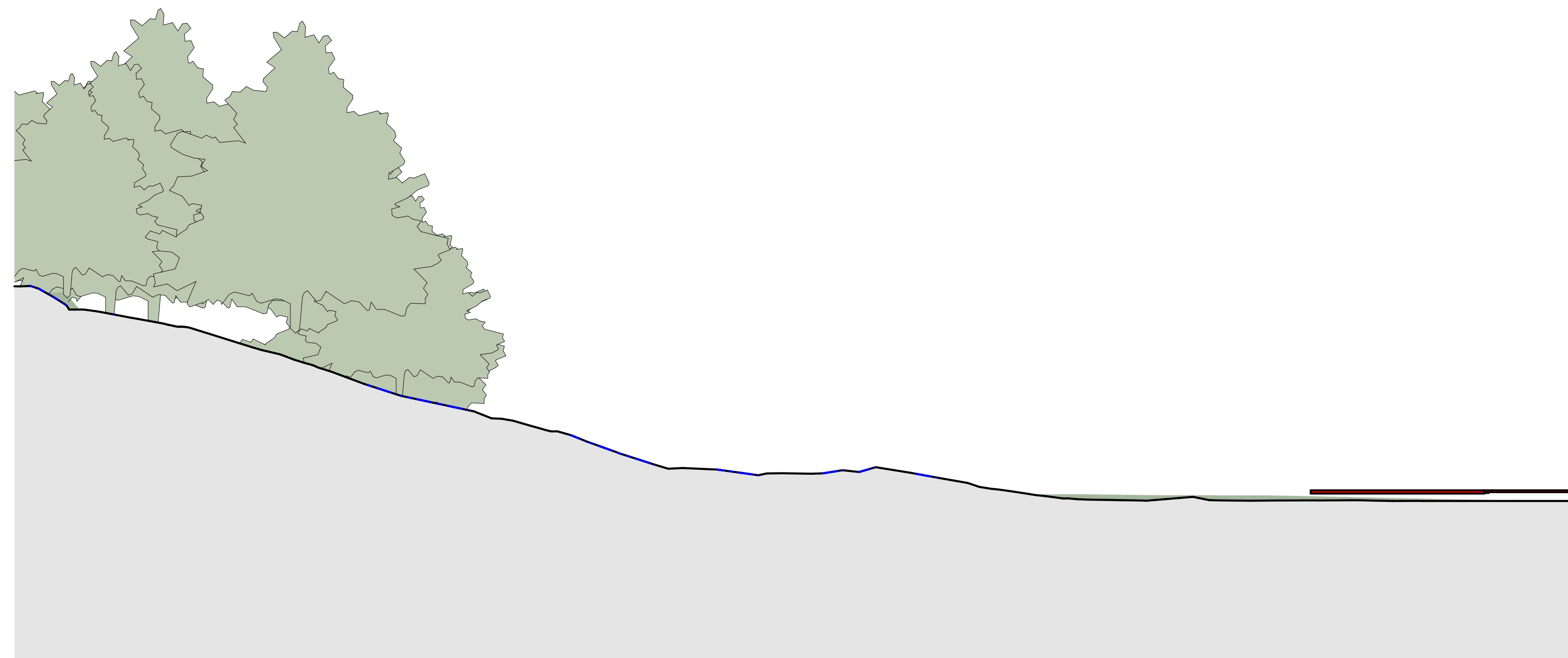
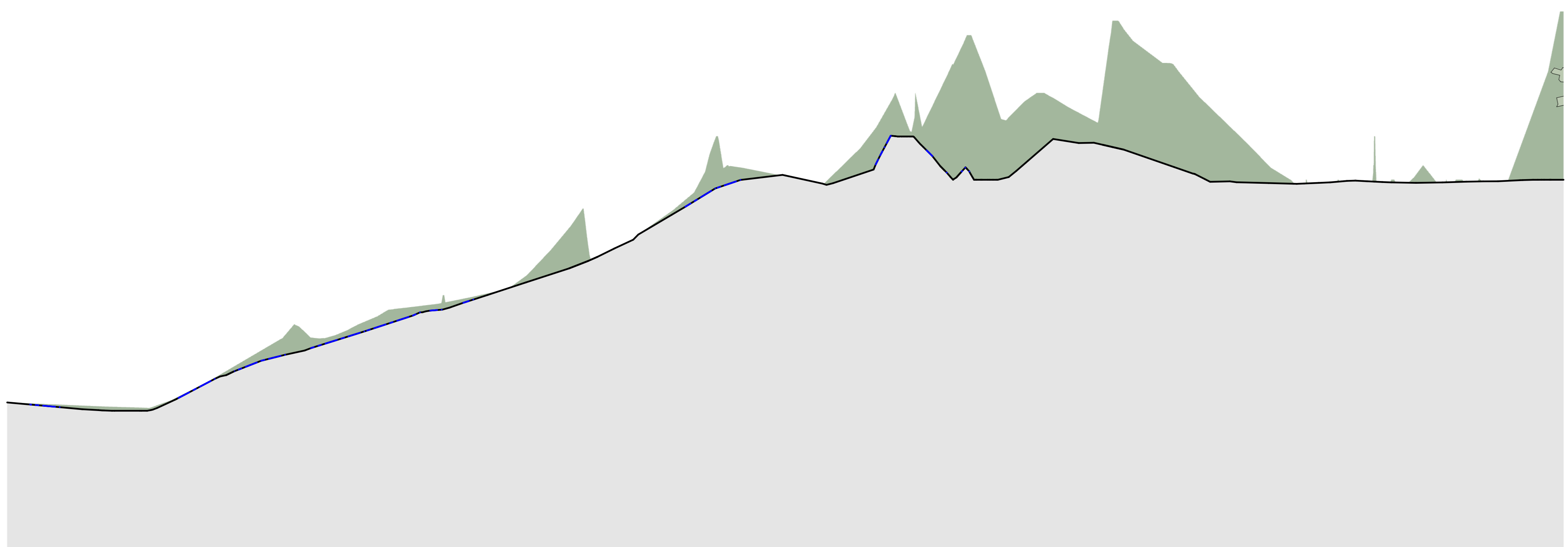


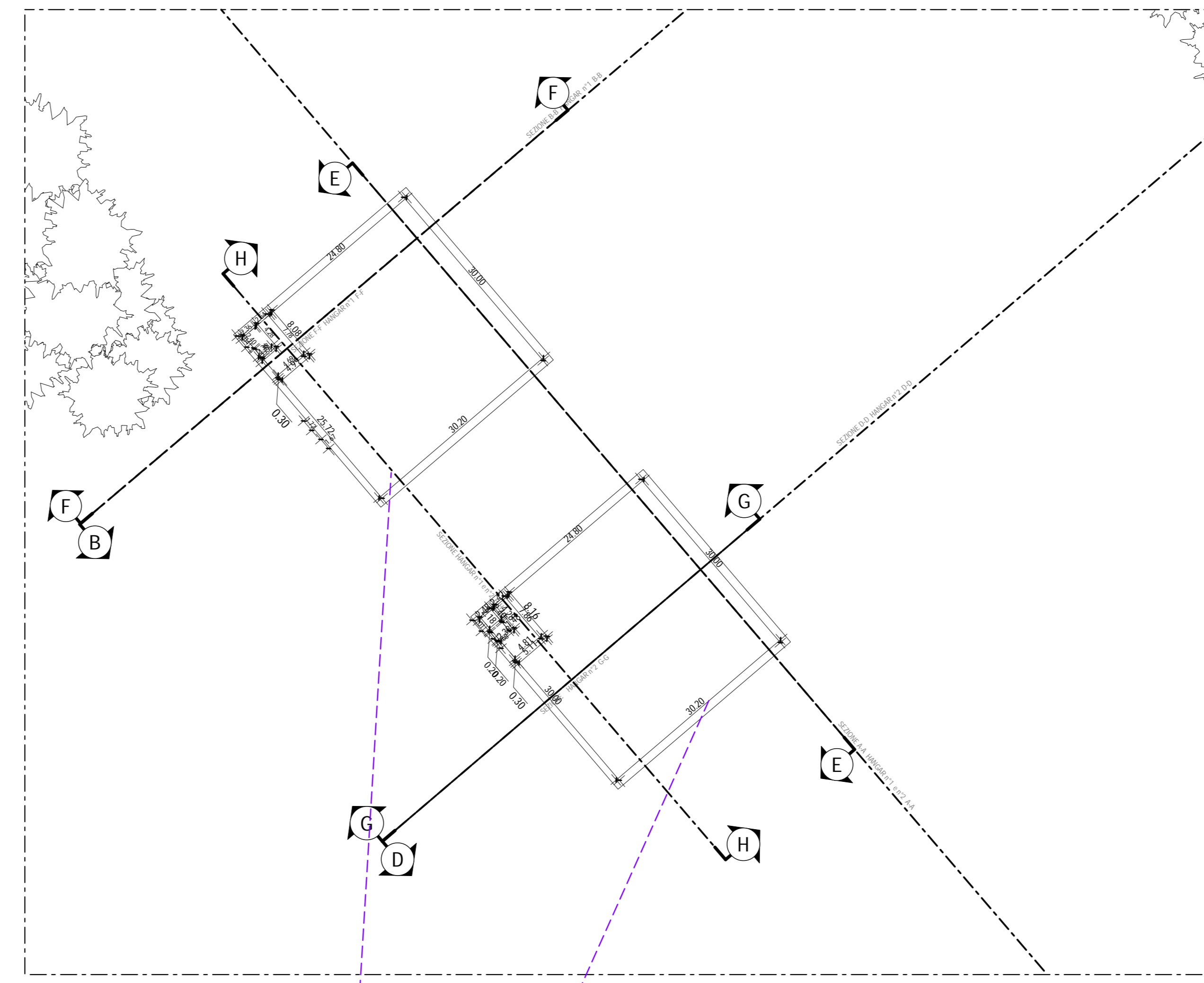
SEZIONE E-E
SCALA 1:200



SEZIONE F-F
SCALA 1:200

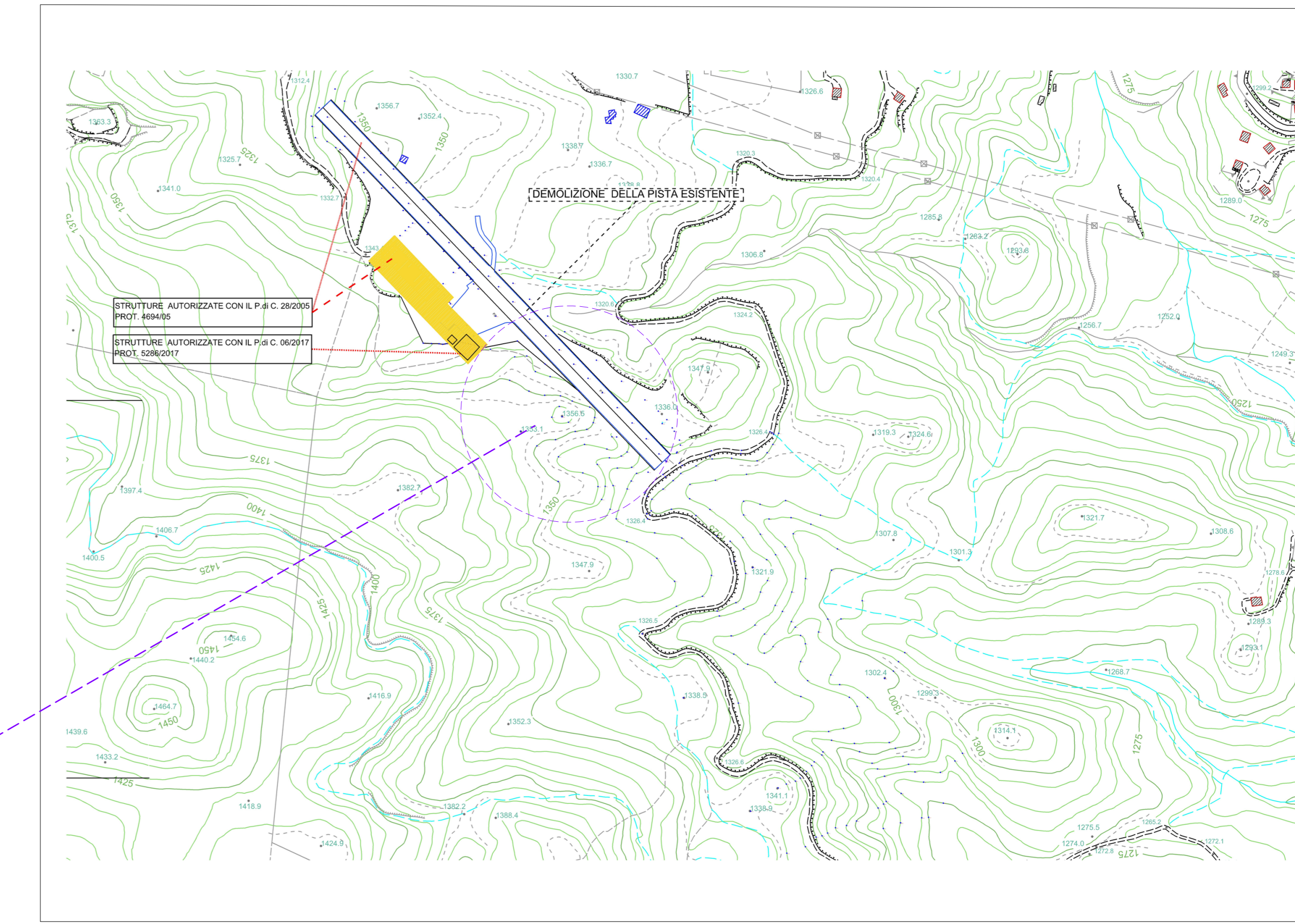


SEZIONE H-H
SCALA 1:200

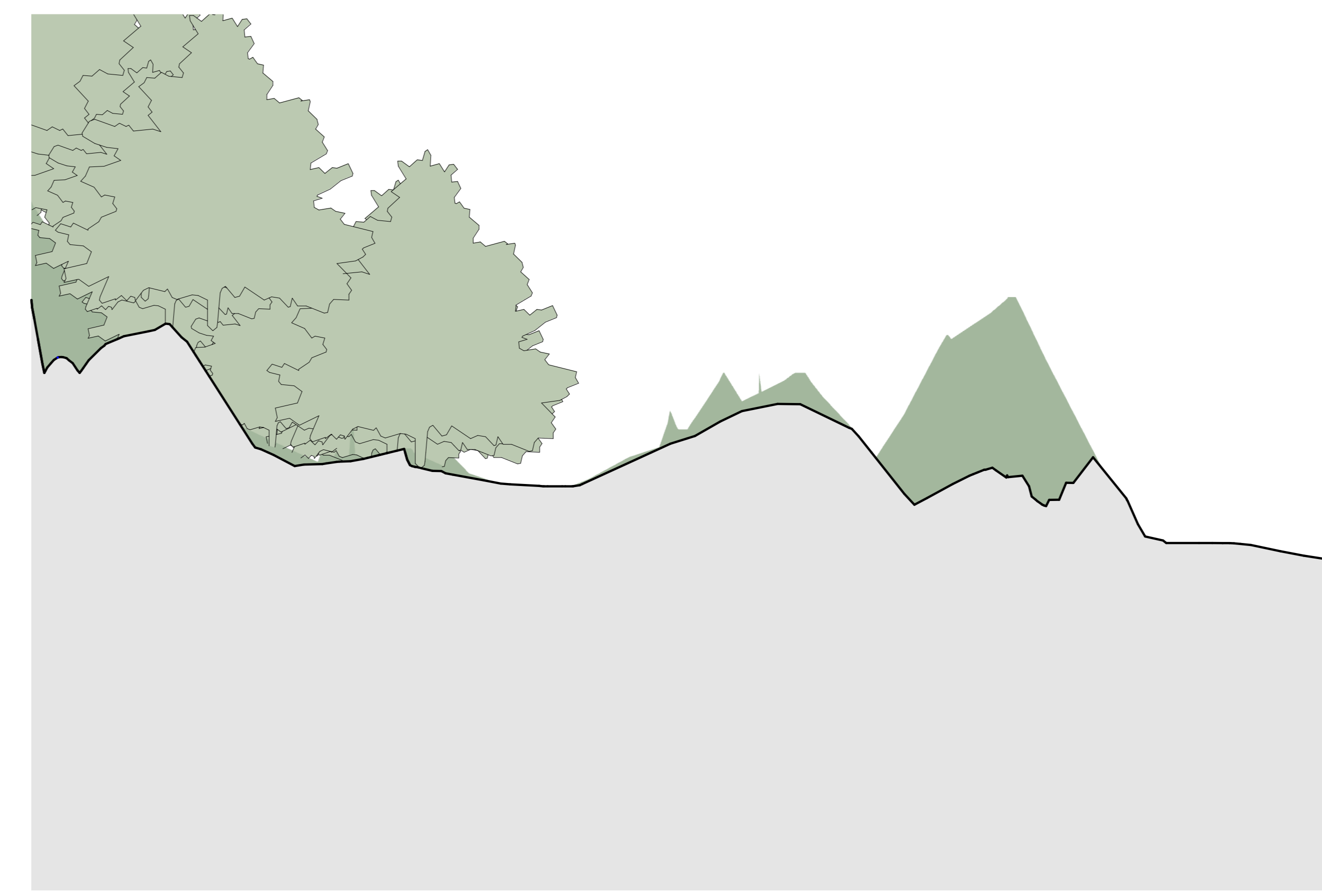
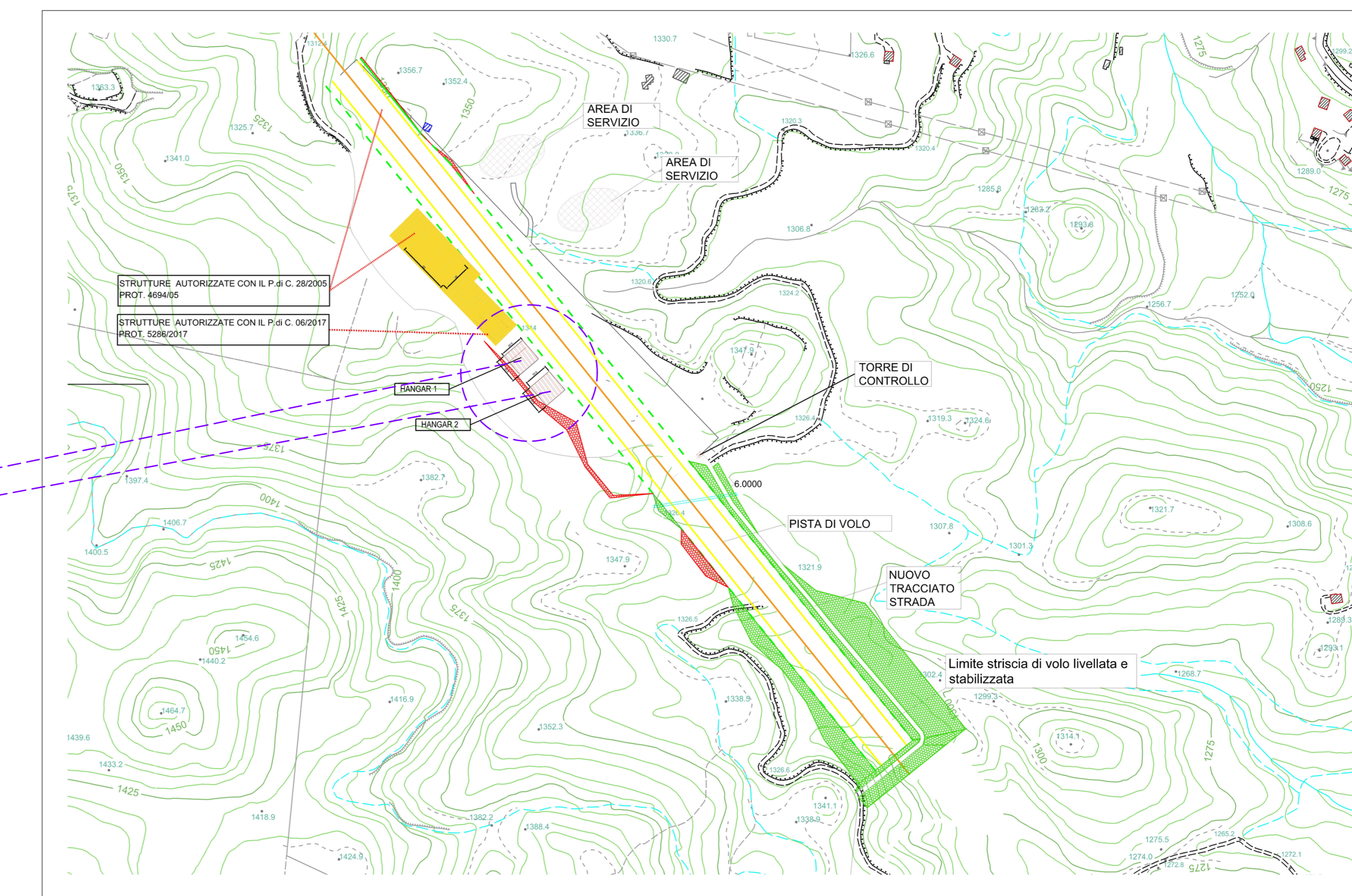


PLANIMETRIA PART. C. POSIZIONAMENTO HANGAR
SCALA 1:500

POSIZIONE HANGAR 1 E HANGAR 2



PLANIMETRIA GENERALE STATO DI FATTO



SEZIONE G-G
SCALA 1:200

		COMUNE DI COTRONEI PROVINCIA DI CROTONE	
PROGETTO PER L'AMPLIAMENTO DELL'AVIOSUPERFICIE FRANCA			
COD. ELABORATO TAV. AP A.S.A.09	TITOLO SEZIONE E-E SEZIONE F-F SEZIONE G-G SEZIONE H-H PLANIMETRIA PARTICOLARE PER POSIZIONAMENTO HANGAR PLANIMETRIA GENERALE STATO DI FATTO PLANIMETRIA GENERALE STATO DI FATTO - PROGETTO	STATO DI FATTO SCALA: 1:200 1:500	
AMMINISTRATORE DELEGATO PLEGS SRL: Arch. Giuseppe Antonio BAFFA		COMMITTENTE: BAB Investments s.r.l.	
DIRETTORE TECNICO PLEGS SRL: Ing. Natale COSTANTINO		PROGETTISTA ARCHITETTONICO: Arch. Gioacchino BUONACCORSI	
PROGETTISTA STRUTTURALE:		COLLABORATORE: Dott. Ing. Salvatore DI FALCO	
		SOCIETA' DI INGEGNERIA PLEGS ENGINEERING AND ARCHITECTURE S.R.L. VIA S. ANTONIO 11 - 73021 COTRONEI (CR) - 0872780781 PLEGS@PLEGS.IT - PLEGS.SRL@COMUNI.COM	
		REVISIONE: SETTEMBRE 2020	