



Foto 1



Foto 2



Foto 3



Foto 4



Foto 13

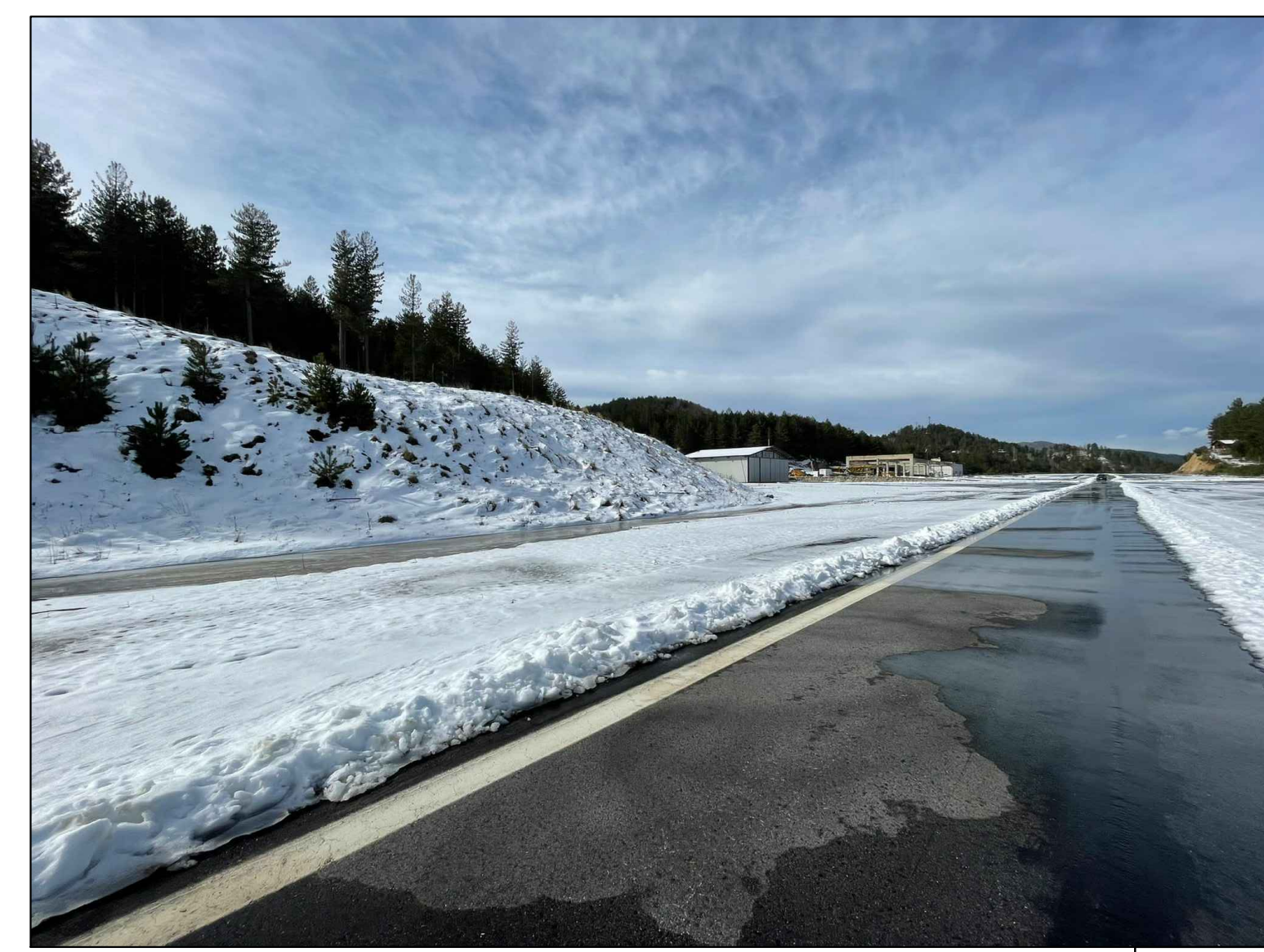


Foto 12



Foto 11



Foto 10



Foto 9



Foto 8

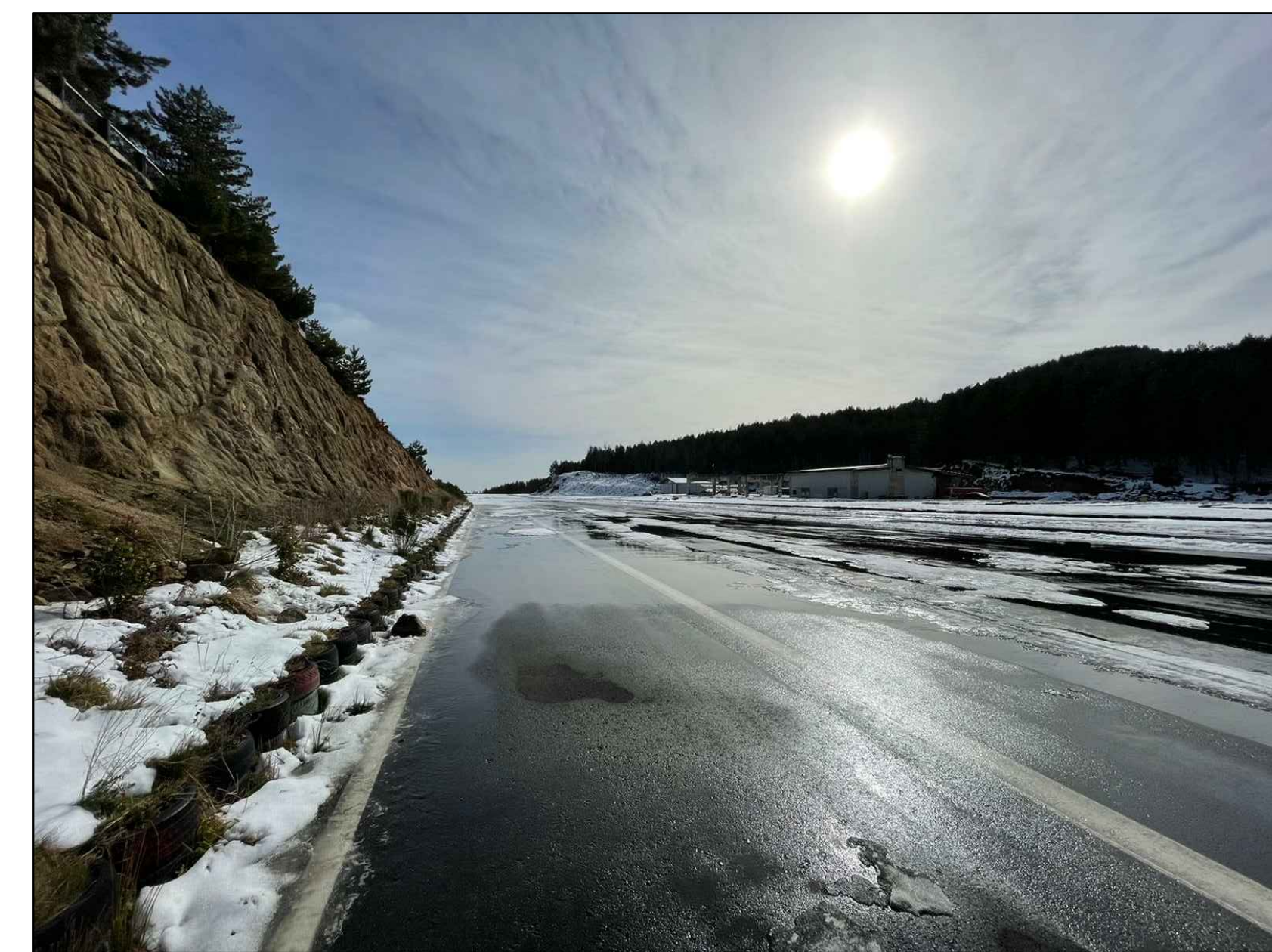


Foto 5

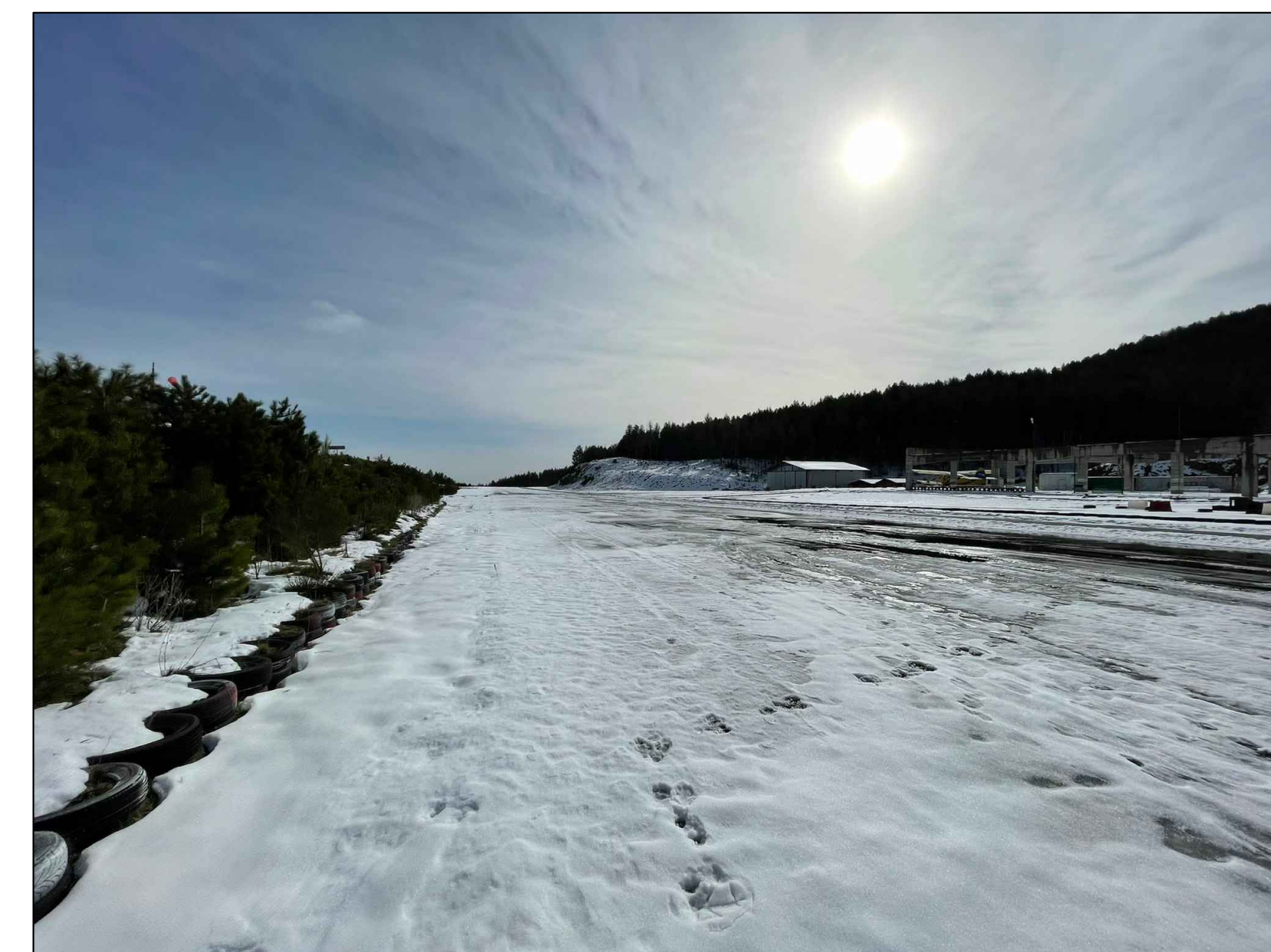


Foto 6

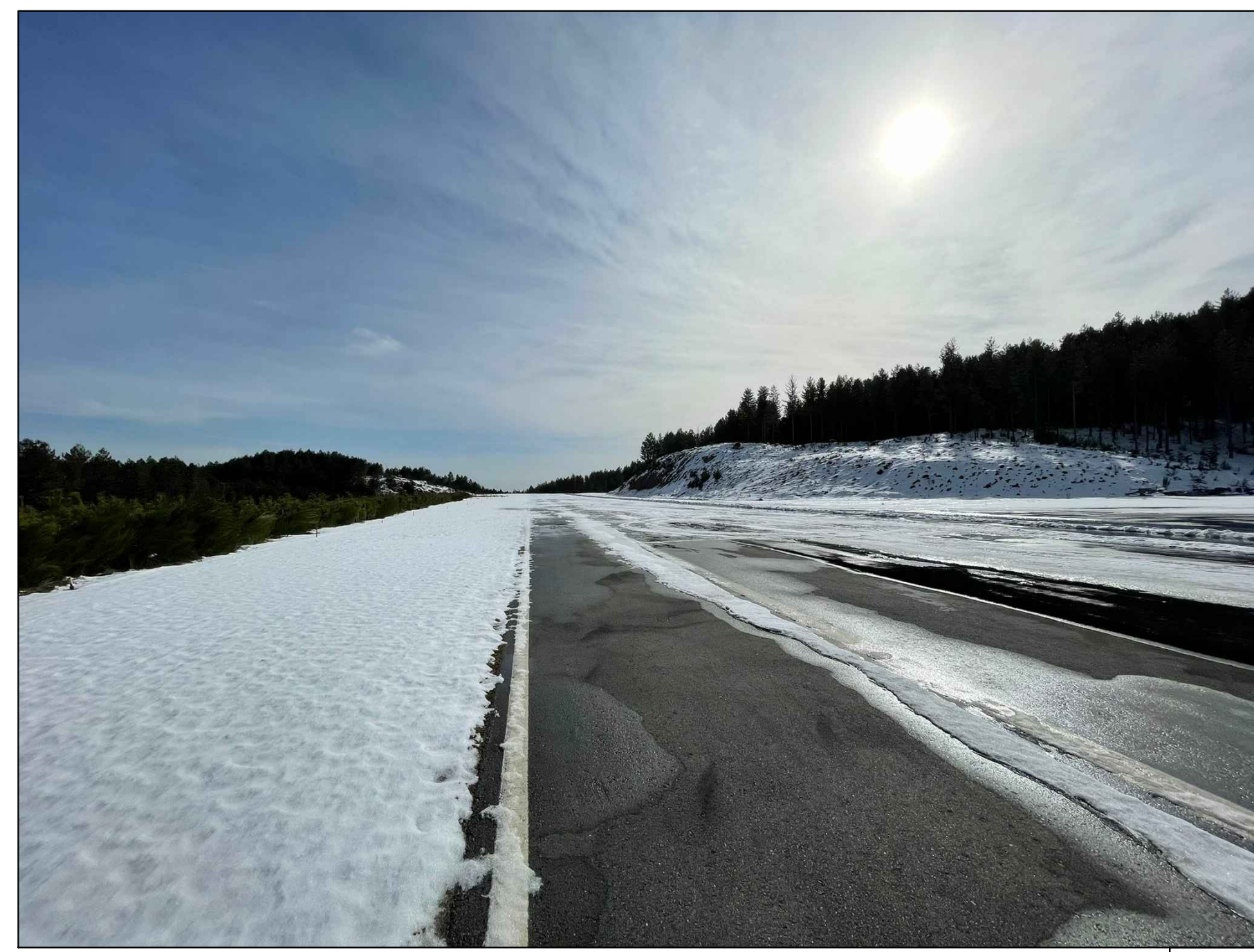
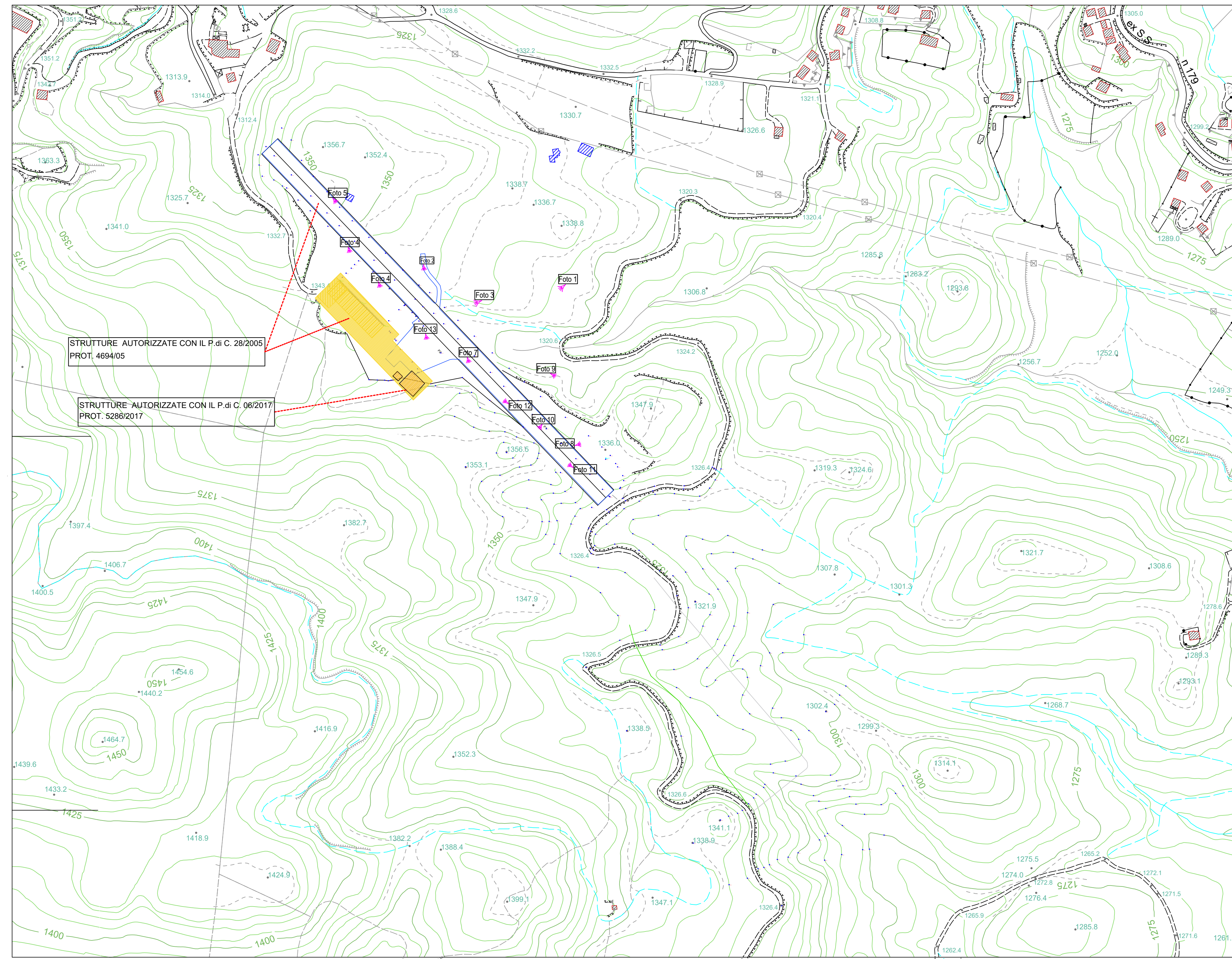


Foto 7



PLANIMETRIA STATO DI FATTO

STATO DI FATTO

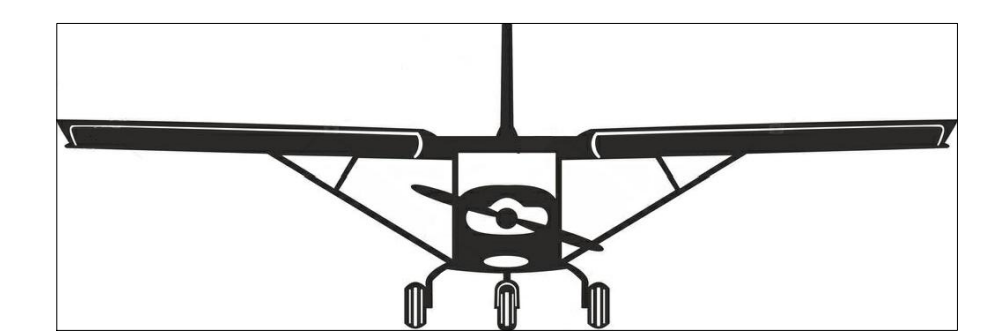
STRUTTURE AUTORIZZATE CON IL P.d.C. 28/2005
PROT. 4694/05

STRUTTURE AUTORIZZATE CON IL P.d.C. 06/2017
PROT. 5286/2017

INTERVENTI AUTORIZZATI



COMUNE DI COTRONE
PROVINCIA DI CROTONE



PROGETTO PER L'AMPLIAMENTO
DELL'AVIOSUPERFICIE FRANCA

COD. ELABORATO TAV AP A.S.A.14
TITOLO: AEROFOTOMETRIA DELLO STATO DI FATTO
RILIEVO FOTOGRAFICO
SCALA: 1:2000

AMMINISTRATORE DELEGATO PLEGS SRL:
Arch. Ing. Giuseppe Antonio B. IFFI
COMMITTENTE:
Ro-B Investments s.r.l.

DIRETTORE TECNICO PLEGS SRL:
Ing. Natali COSTANTINO
PROGETTISTA ARCHITETTONICO:
Arch. Gianluigi BUONACCORSI

PROGETTISTA STRUTTURALE:
COLLABORATORE:
Dott. Ing. Salvatore DI FELICO

plegs SOCIETA' DI INGEGNERIA
PLEGS ENGINEERING AND ARCHITECTURE SRL
VIA LIBERTA 33 TRAVERSA 29 - 88900 CROTONE
P.I. 03575580794
P.L.E.G.S.S.A. @ P.E.C. IT - PLEGS.SRL @ GMAIL.COM

REVISIONE: 0
SETTEMBRE 2020