

SVILUPPATA PARATIA
SCALA 1:200

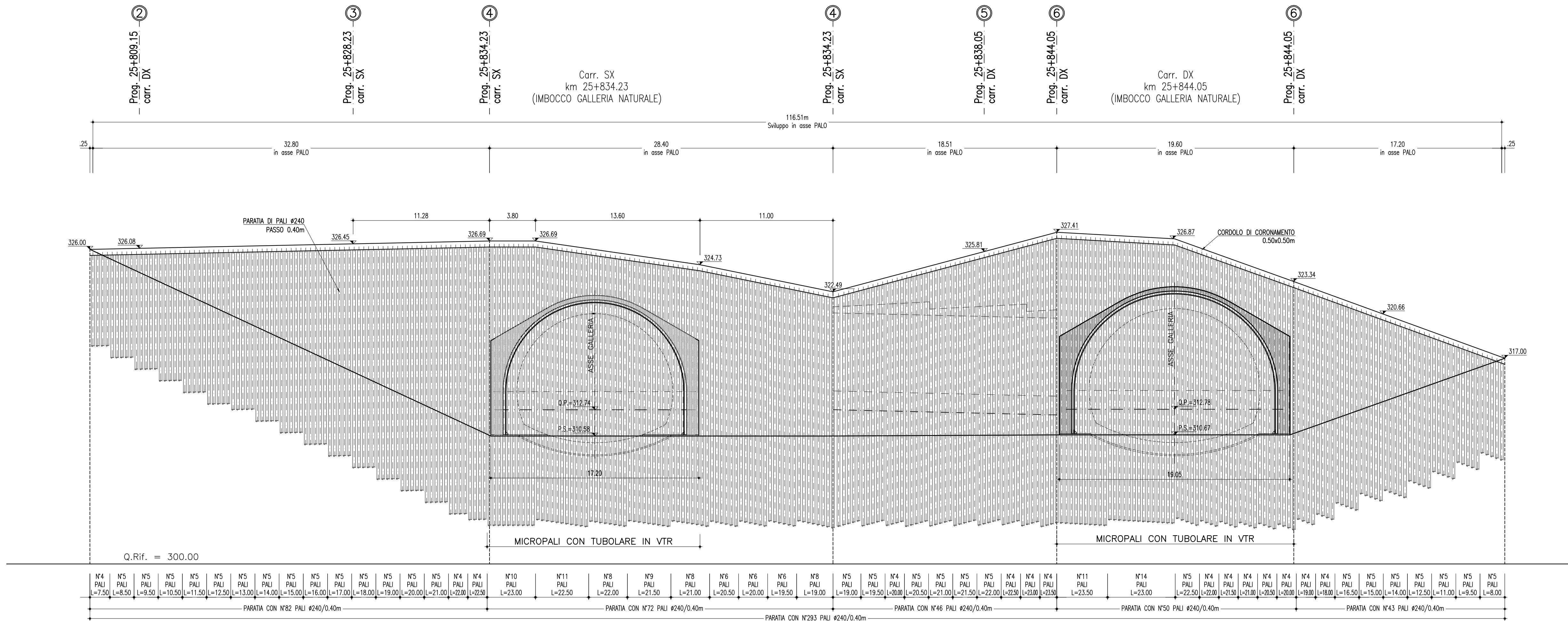


TABELLA RIEPILOGATIVA TIRANTI

ORDINE TIRANTI	N°	Tiranti Tot	Trefoli N°	Prelio KN/m	L. Totale (m)	L. Libero (m)	Bulbo (m)	Interasse (m)	I vert. (°)	TRAVE di RIPARTIZIONE
T1	9+4+2+4	19	4	250	24.00	14.00	10.00	3.20	15°0'	2 HEB180
T2	6+(2+4)+5+(2+2)	21	4	250	29.00	15.00	14.00	3.20	15°0'	2 HEB180
T3	5+4+5+4	18	5	300	30.00	16.00	14.00	3.20	15°0'	2 HEB180
T4	2+3+6+2	13	5	300	30.00	15.00	15.00	3.20	15°0'	2 HEB180
T5	4+5	9	5	300	32.00	16.00	16.00	3.20	15°0'	2 HEB180

TABELLA RIEPILOGATIVA TIRANTI IN VTR D60/40 IN CORRISPONDENZA DEI FORNICI

ORDINE TIRANTI	N°	Tiranti Tot	Prelio KN/m	L. Totale (m)	Interasse (m)	I vert. (°)	TRAVE di RIPARTIZIONE
T2	4+7	11	93,8	15,00	1,20	0°	2 HEB180
T3	11+12	23	112,5	15,00	1,20	0°	2 HEB180
T4	12+13	25	112,5	15,00	1,20	0°	2 HEB180
T5	11+12	23	112,5	15,00	1,20	0°	2 HEB180

CARATTERISTICHE DEI MATERIALI E SPECIFICHE TECNICHE

CALCESTRUZZO
 - Trave di testata: Cls C25/30 Rck ≥ 30 MPa
 - Magrone: Cls C12/15 Rck ≥ 15 MPa
 - Classe di esposizione XC2 Norma UNI EN 206-1
 - Classe di lavorabilità: S3-S4

SPRITZ-BETON
 - Spessore ≥ 5cm: Cls C25/25 Rck ≥ 25MPa
 - Calcestruzzo di resistenza medio a compressione a 24h ≥ 8MPa a 48h ≥ 13MPa
 - Ricoprimento di tutte le parti metalliche e regolarizzazione di tutte le superfici con dislivello ≤ 10cm tra due punti di betonino distanti tra loro ~100cm, raggio di curvatura minimo di tutti i raccordi, sporgenze e/o rientranze: ≥ 20cm.
 - FIBRE POLIPROPILENICHE DI RINFORZO
 - dosaggio in fibre ≥ 2.6kg/mc

ACCIAIO
 - Travi di contrasto: Doppio profilato HEB 180
 - Rete elettrosaldata: B450C controllato in stabilimento saldabile
 - Acciaio per c.a.: B450C controllato in stabilimento saldabile

MICROPALI:
 - #240 armati con tubi ø168.3 sp.10.0

TIRANTI DI ANCORAGGIO
 - Tiranti a trefoli da 0.6" in acciaio armonico, avente f_{tk} ≥ 1860MPa ed f_{p(1)} ≥ 1670MPa, diametro perforazione 150mm, iniezione ad alta pressione ripetuta eseguita con malta antiritiro Rck ≥ 25MPa.

TIRANTI IN VTR
 - Tiranti in vetroresina D60/40

MISCELA CEMENTIZIA PER TIRANTI
 - Malta antiritiro Rck ≥ 25 MPa rapporto A/C ≤ 0.5

TUBI DI DRENAGGIO
 - Tubi in PVC L=30.00m øest ≥ 90 Sp2 5mm disposti con maglia come disegno e inclinati di 10° sull'orizzontale
 - Rivestimento esterno del tubo con tessuto non tessuto

LEGENDA

P.C. Piano dei centri
 Q.P. Quota progetto
 P.S. Piano di scavo

NOTA: "MICROPALI ARMATI CON TUBOLARE IN VTR"

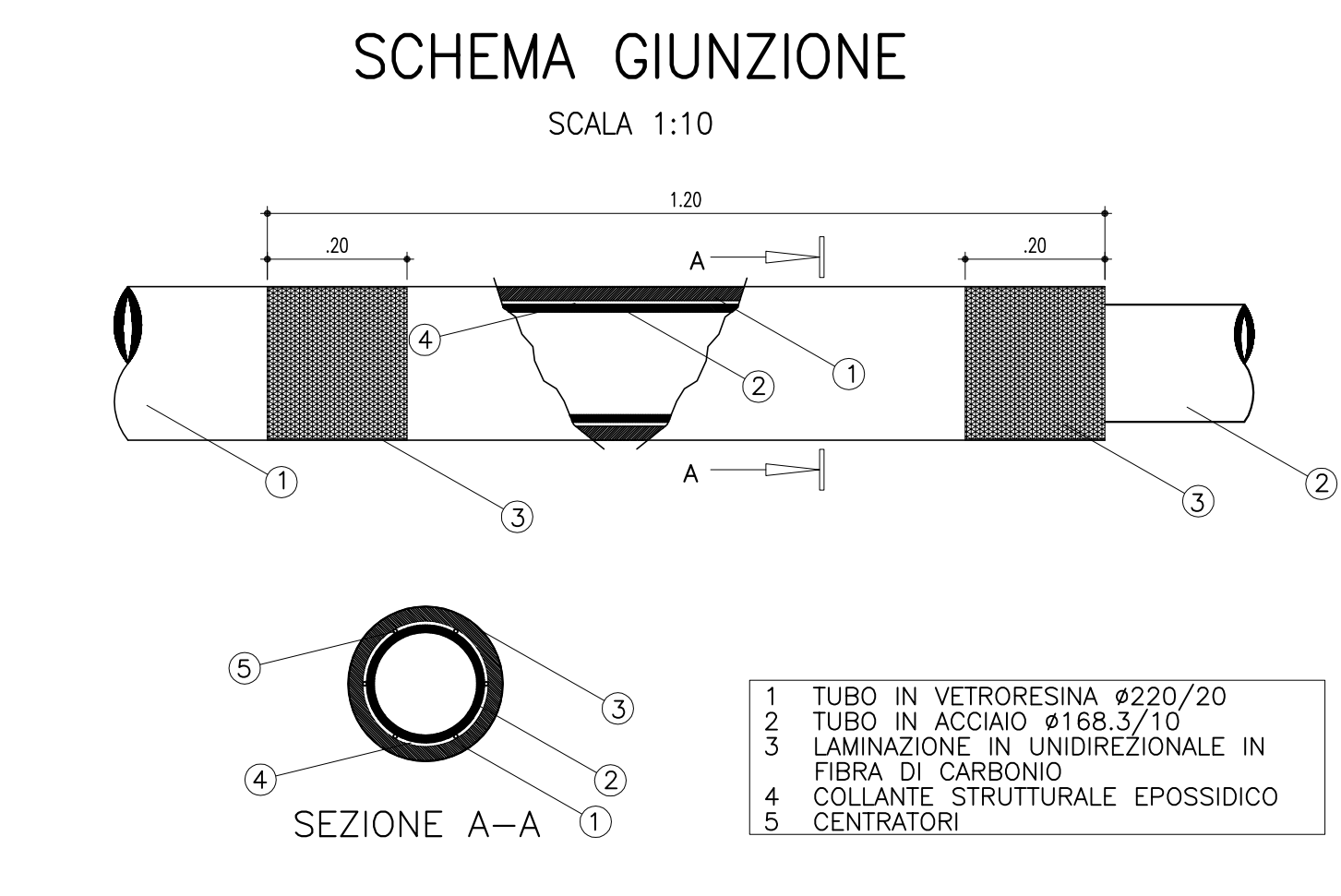
- NEI TRATTI INTERESSATI ALL'ATTACCO DELLE DME, IN CORRISPONDENZA DEI FORNICI, I MICROPALI AVRANNO IL TUBOLARE IN ACCIAIO GIUNTATO CON IL TUBOLARE IN GFRP ø220mm spess. 20mm.

LEGENDA

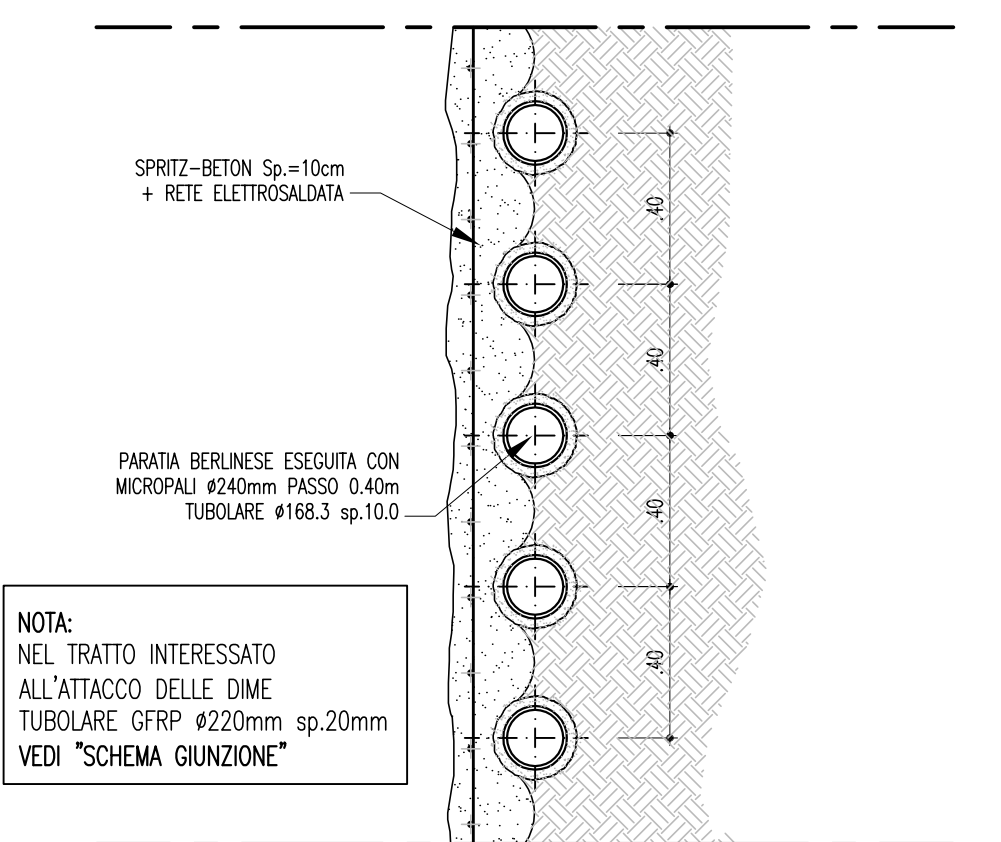
⊕ TIRANTI A TREFOLI
 ⊗ TIRANTI IN VTR

TABELLA DRENI

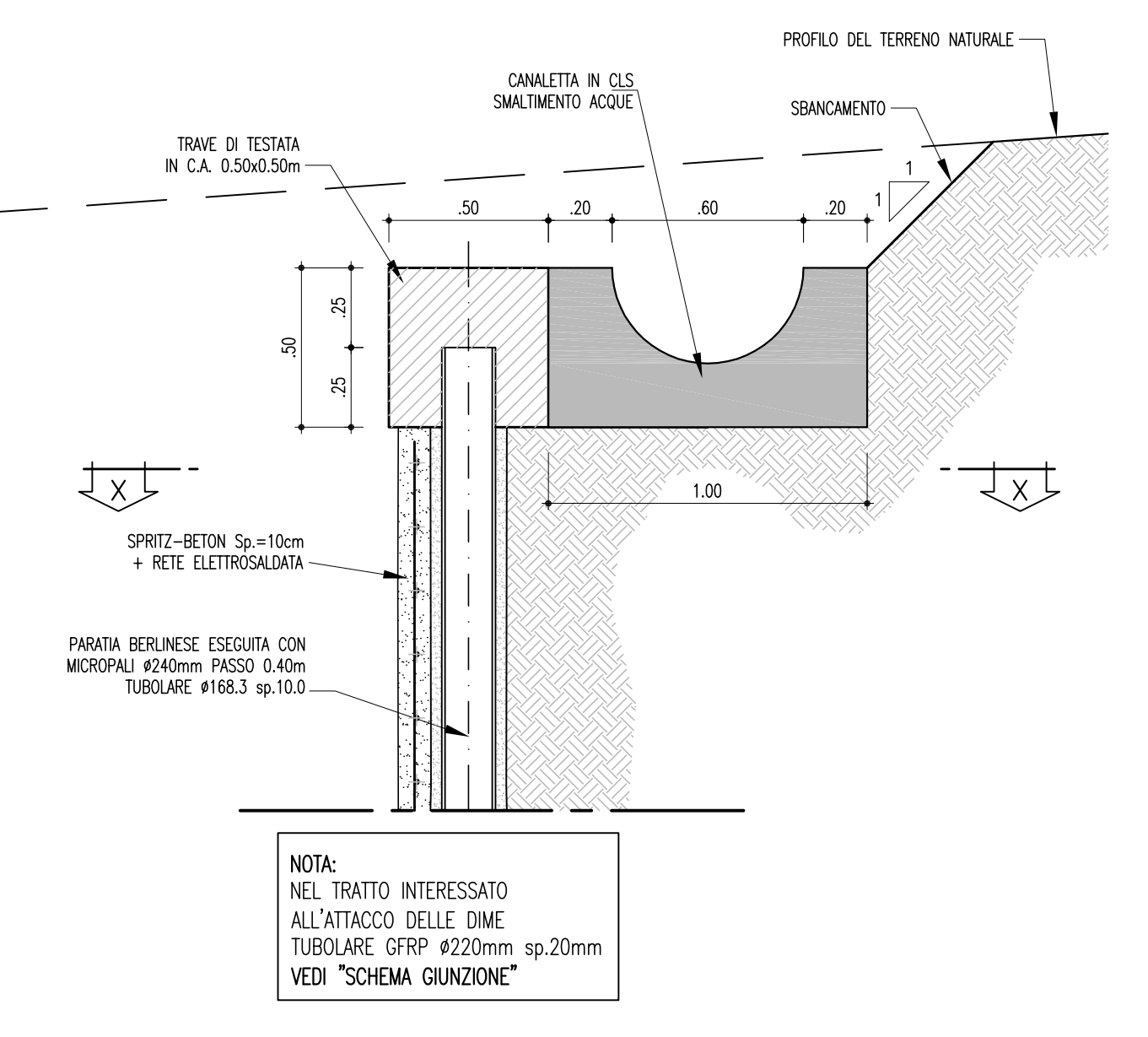
⊕ TUBI DI DRENAGGIO LUNghi L=30.00m ø70



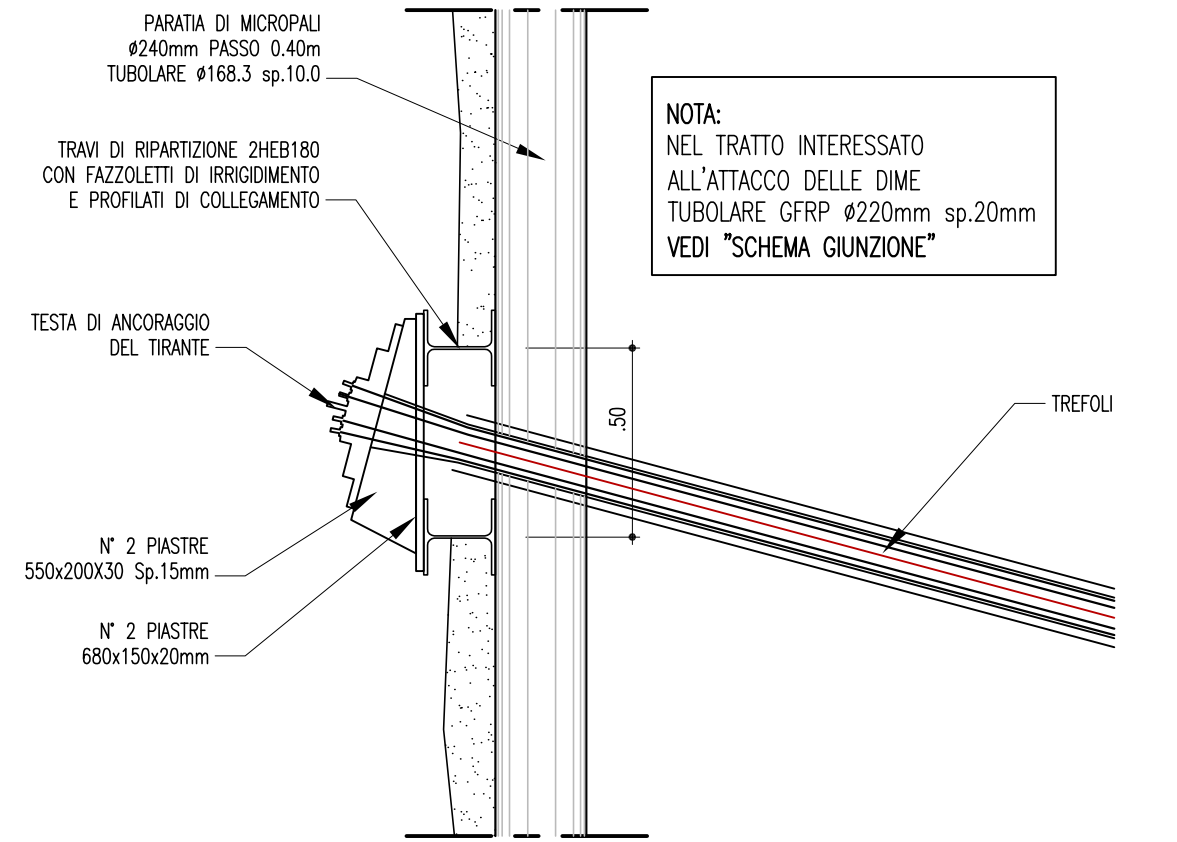
PARTICOLARE PARATIA
SEZIONE X-X
SCALA 1:20



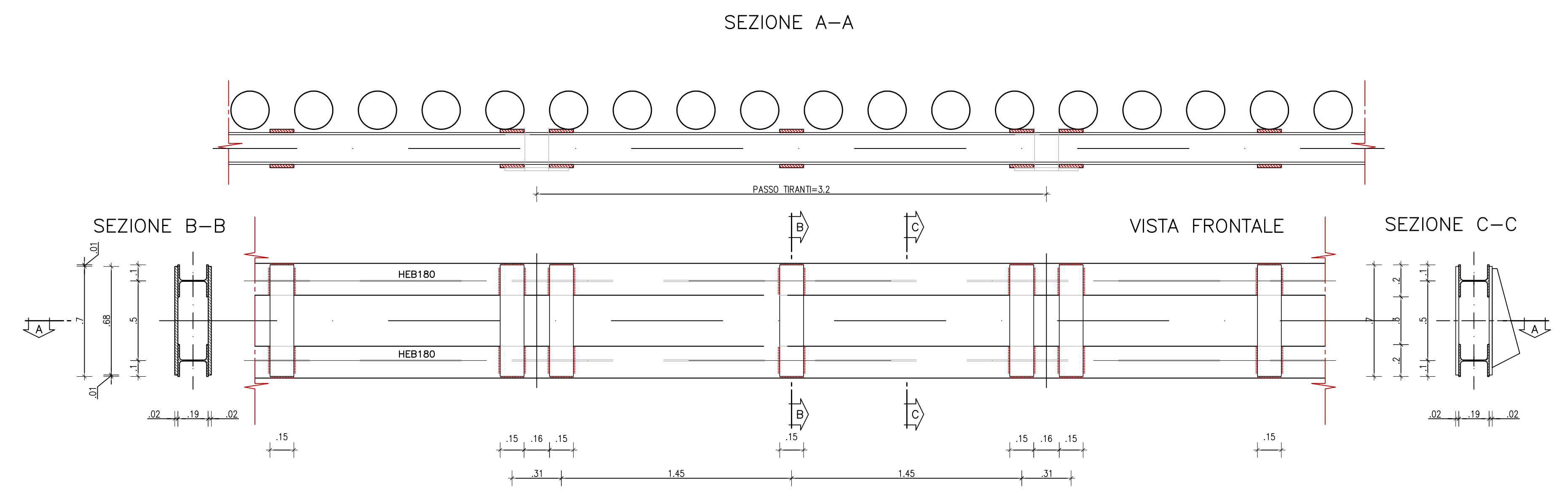
PARTICOLARE TRAVE DI TESTATA CON PALO ø1200 E CANALETTA SMALTIMENTO ACQUE
SCHEMA TIPOLOGICO
SCALA 1:20



TESTA ANCORAGGIO TIRANTI
SCALA 1:20



SCHEMA TRAVI DI CONTRASTO
MISURE IN MILLIMETRI SCALA 1:20



ANAS S.p.A.
Società per Azioni a partecipazione paritetica Stato-Regioni

PA 12/09
CORRIDOIO PLURIMODALE TIRRENICO - NORD EUROPA
ITINERARIO AGRIGENTO - CALTANISSETTA - A19
S.S. N° 640 "DI PORTO EMPEDOCLE"
AMMODERNAMENTO E ADEGUAMENTO ALLA CAT. B DEL D.M. 5.11.2001
Dal km 44+000 allo svincolo con l'A19

PROGETTO ESECUTIVO

Contrattante Generale: **Empedocle 2**

OPERE D'ARTE MAGGIORI
GALLERIE NATURALI
GALLERIA NATURALE COZZO GARLATTI
Imbocco lato Agrigento
Scavi e opere di sostegno: Sviluppata Paratia

Codice Unico Progetto (CUP): F91B09000070001
Codice Elaborato: PA12_09 - E 1117GA209GN047B|X|027A
Scale: 1:20 - 1:200

Emissione: Aprile 2011
 M. PAPA, A. TURSO, M. LITI, P. PAGLIANI
 REV. DATA DESCRIZIONE REDATTO VERIFICATO APPROVATO AUTORIZZATO

Responsabile del procedimento: Ing. MAURIZIO ARAMINI

Il Progettista: **ATA LICA**
 Ordine degli Ingegneri di Agrigento N° 4531
 Ing. **FILIPPO ARAMINI**
 N° 1490

Il Consulente per la sicurezza in fase di progetto: **ING. GIUSEPPE MARRAS**
 Ordine degli Ingegneri di Agrigento N° 4531
 Ing. **FILIPPO ARAMINI**
 N° 1490

Il Direttore dei lavori: **ING. PEPPINO BASSANO**
 Ordine degli Ingegneri di Agrigento N° 4531
 Ing. **PEPPINO BASSANO**
 N° 1444