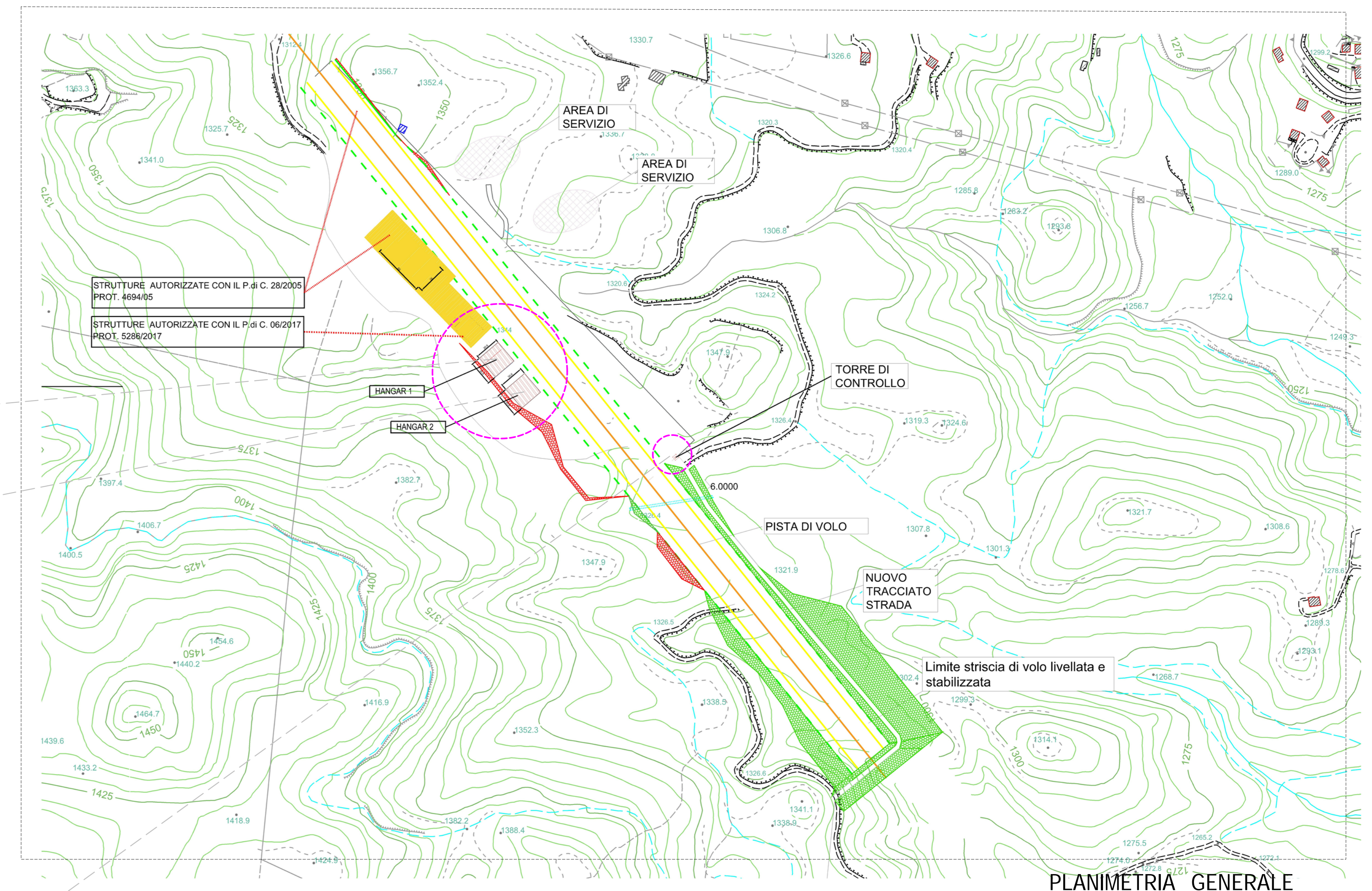
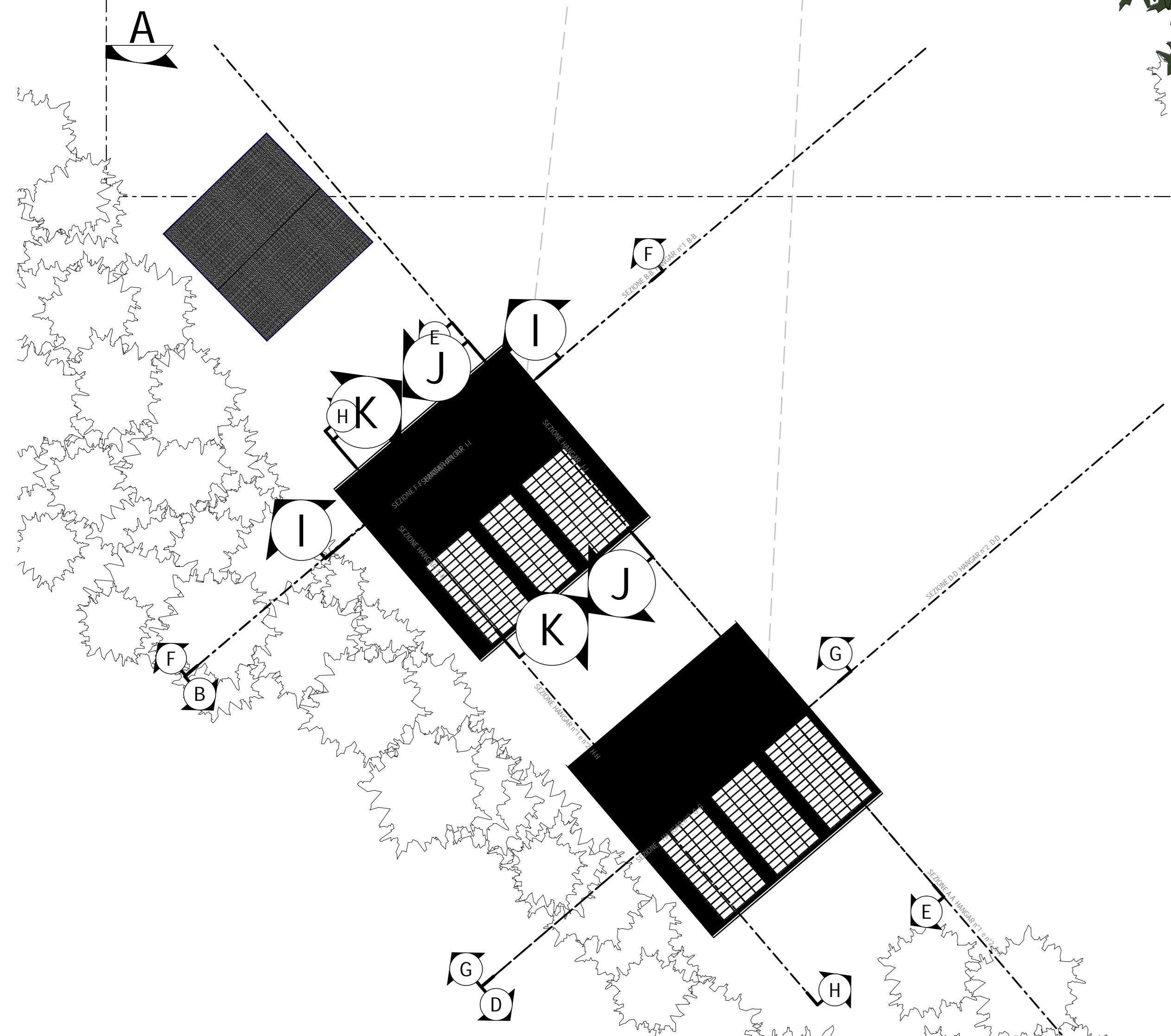




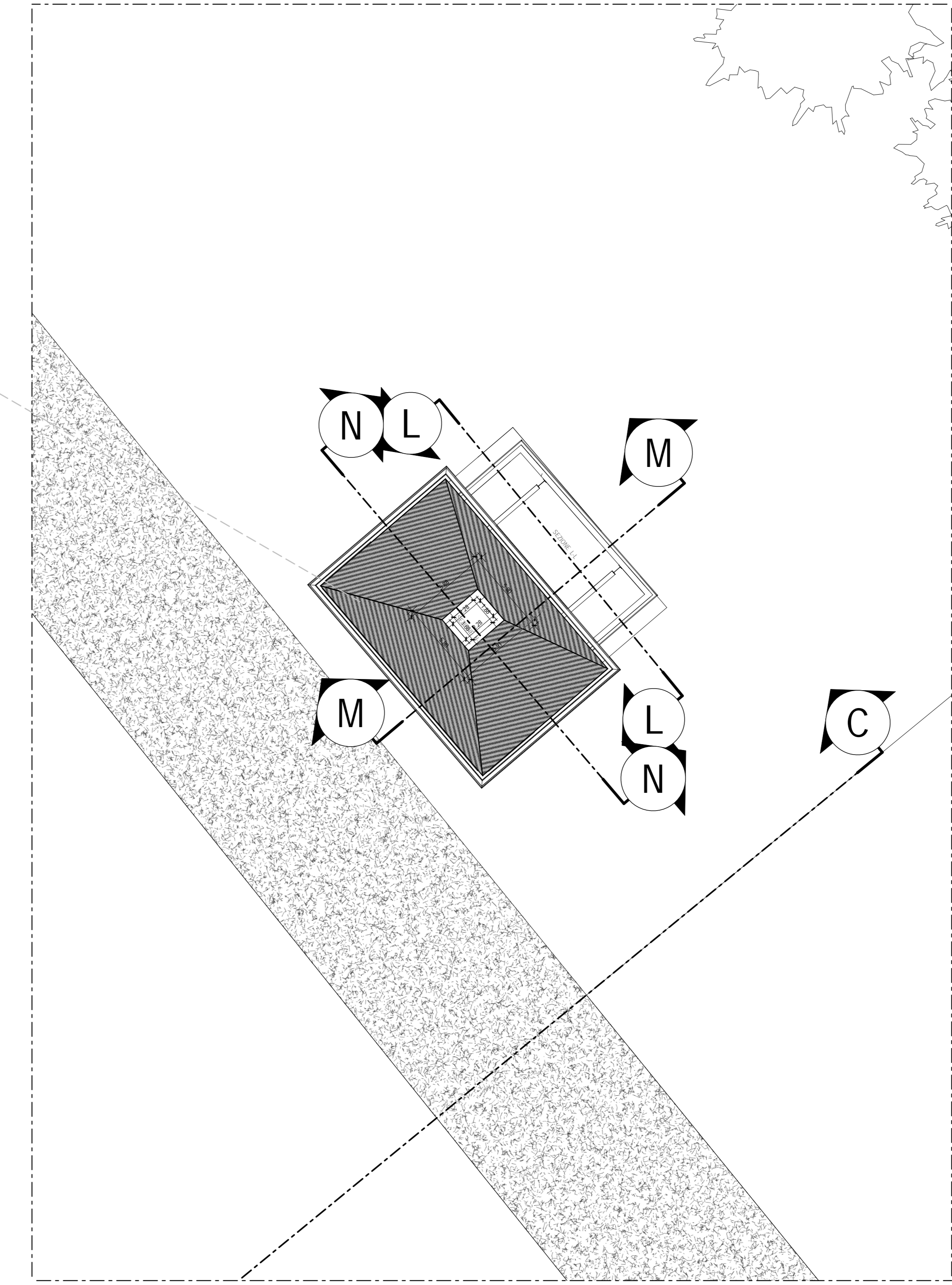
PLANIMETRIA GENERALE  
SCALA 1:500



PLANIMETRIA GENERALE  
INTERVENTI DA REALIZZARE



PIANTA PIANO COPERTURA HANGAR  
SCALA 1:500



PIANTA PIANO COPERTURA  
SCALA 1:100



**COMUNE DI COTRONEI**  
PROVINCIA DI CROTONE





**PROGETTO PER L'AMPLIAMENTO  
DELL'AVIOSUPERFICIE FRANCA**

COD. ELABORATO TAV. AP 05	TITOLO: PROGETTO PLANIMETRIA GENERALE SCALA 1:500 PIANTA PIANO COPERTURA HANGAR PIANTA PIANO COPERTURA TORRE DI CONTROLLO PLANIMETRIA GENERALE	SCALA: 1:500
AMMINISTRATORE DELEGATO PLEGS SRL: Arch. Ing. Giuseppe Antonio BAFFA	COMMITTENTE: B&B Investments s.r.l.	
DIRETTORE TECNICO PLEGS SRL: Ing. Natale COSTANTINO	PROGETTISTA ARCHITETTONICO: Arch. Giocchino BUONACCORSI	
PROGETTISTA STRUTTURALE:	COLLABORATORE: Dott. Ing. Salvatore DI FALCO	



SOCIETA' DI INGEGNERIA  
PLEGS ENGINEERING AND ARCHITECTURE SRL  
VIA LIBERTA' 18 TRAVERSA 29 - 89000 CROTONE  
PI. 0975950074  
PLEGS@SRUPPE.IT - PLEGS.SRL@GMAIL.COM

REVISIONE:  
SETTEMBRE 2020