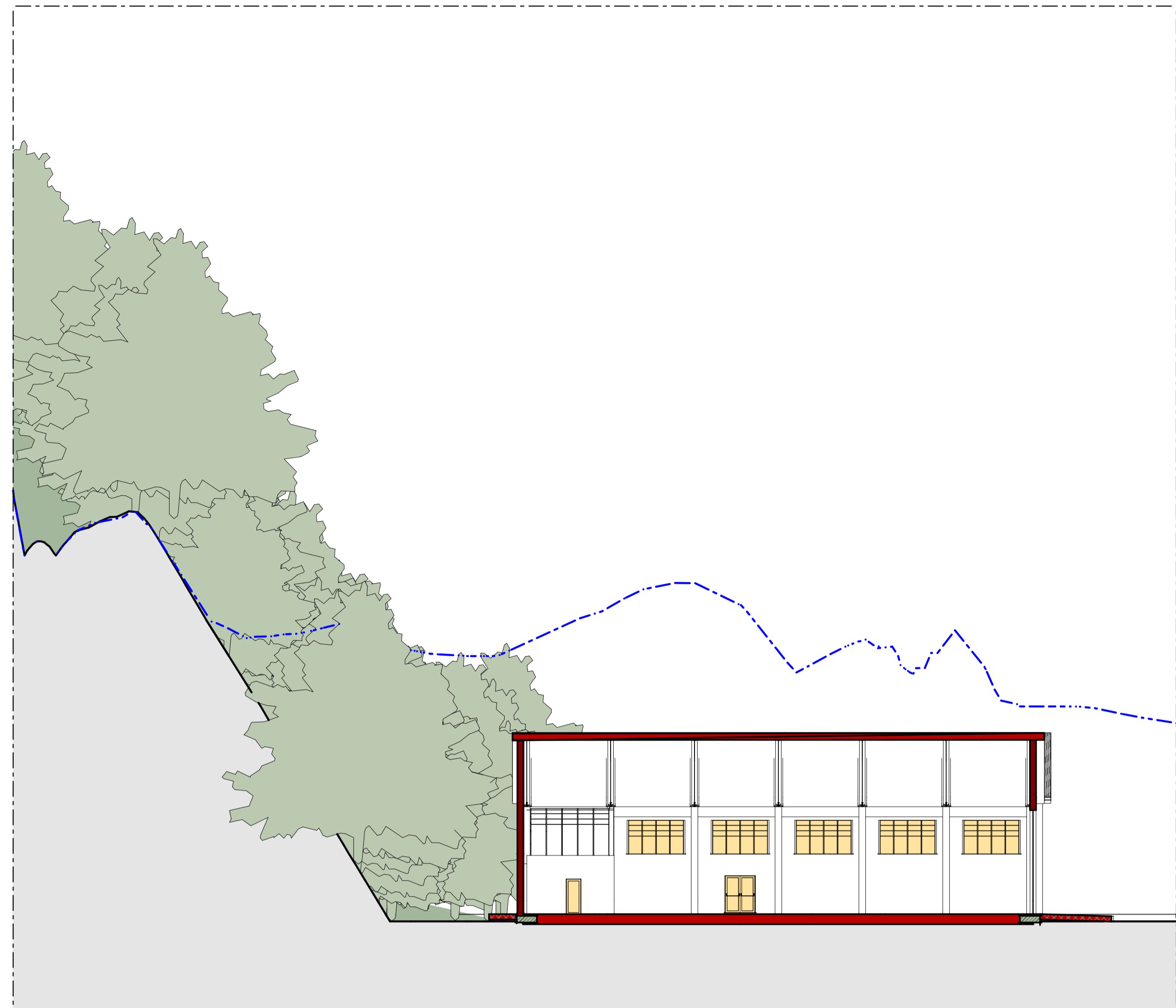
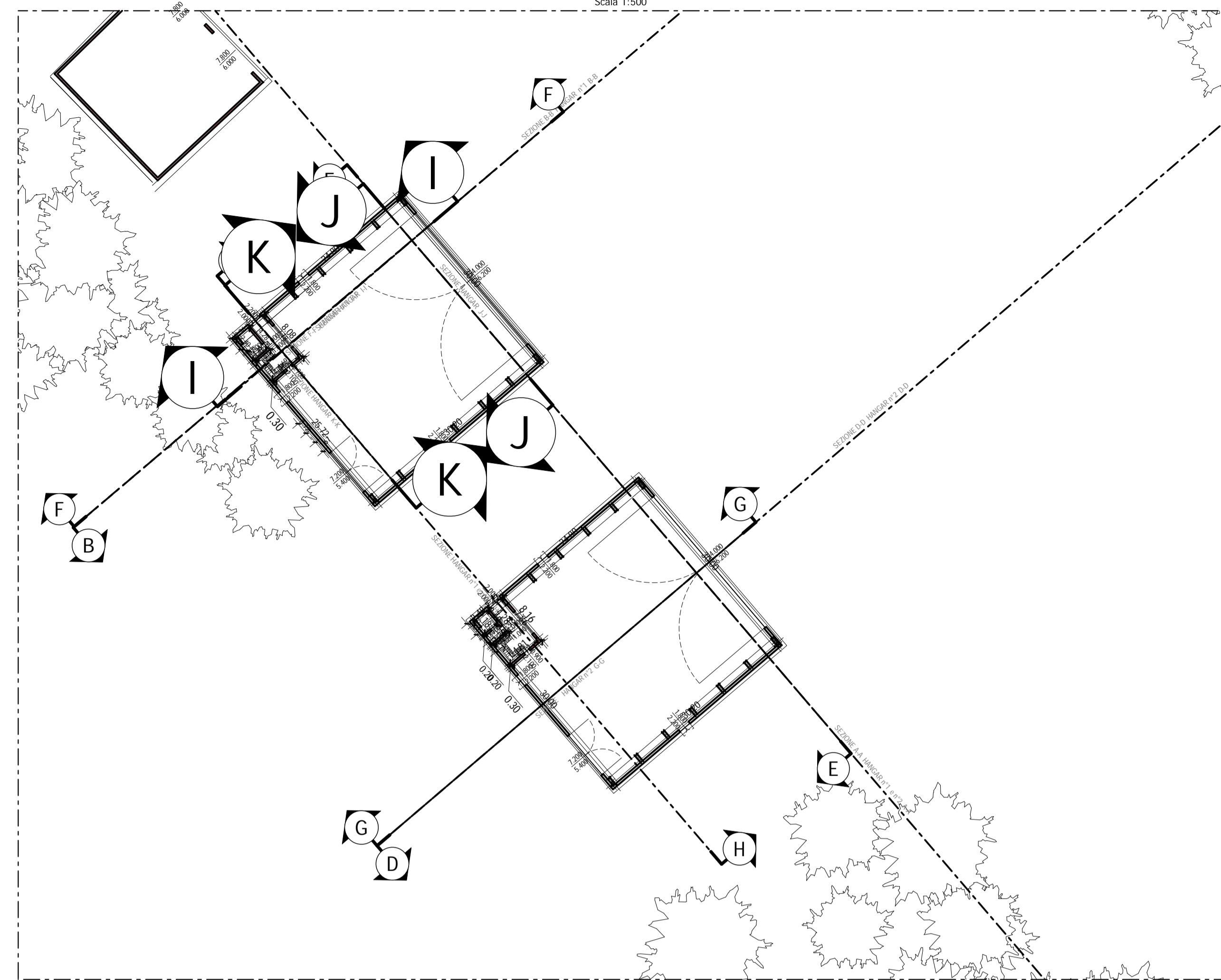
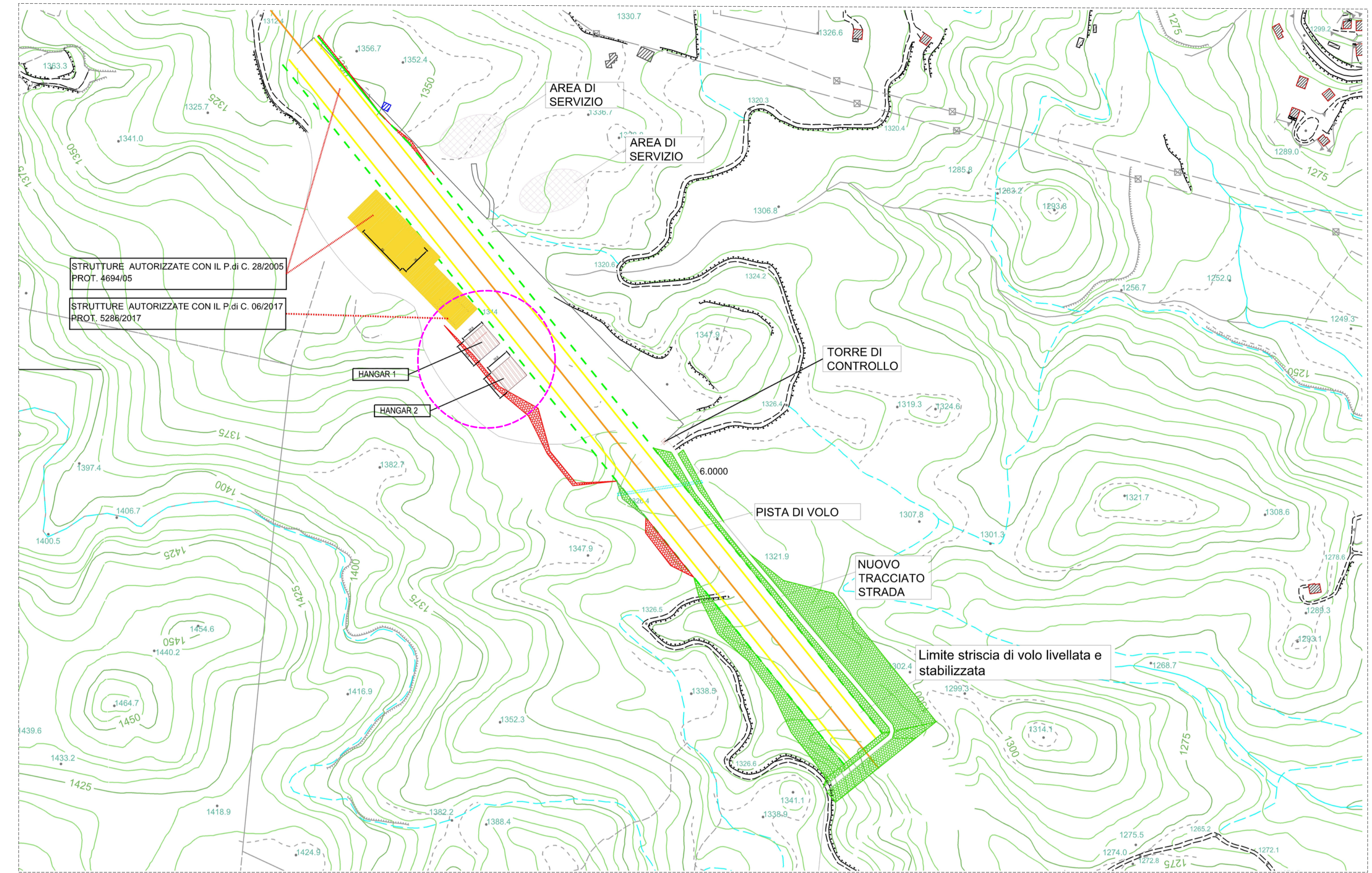


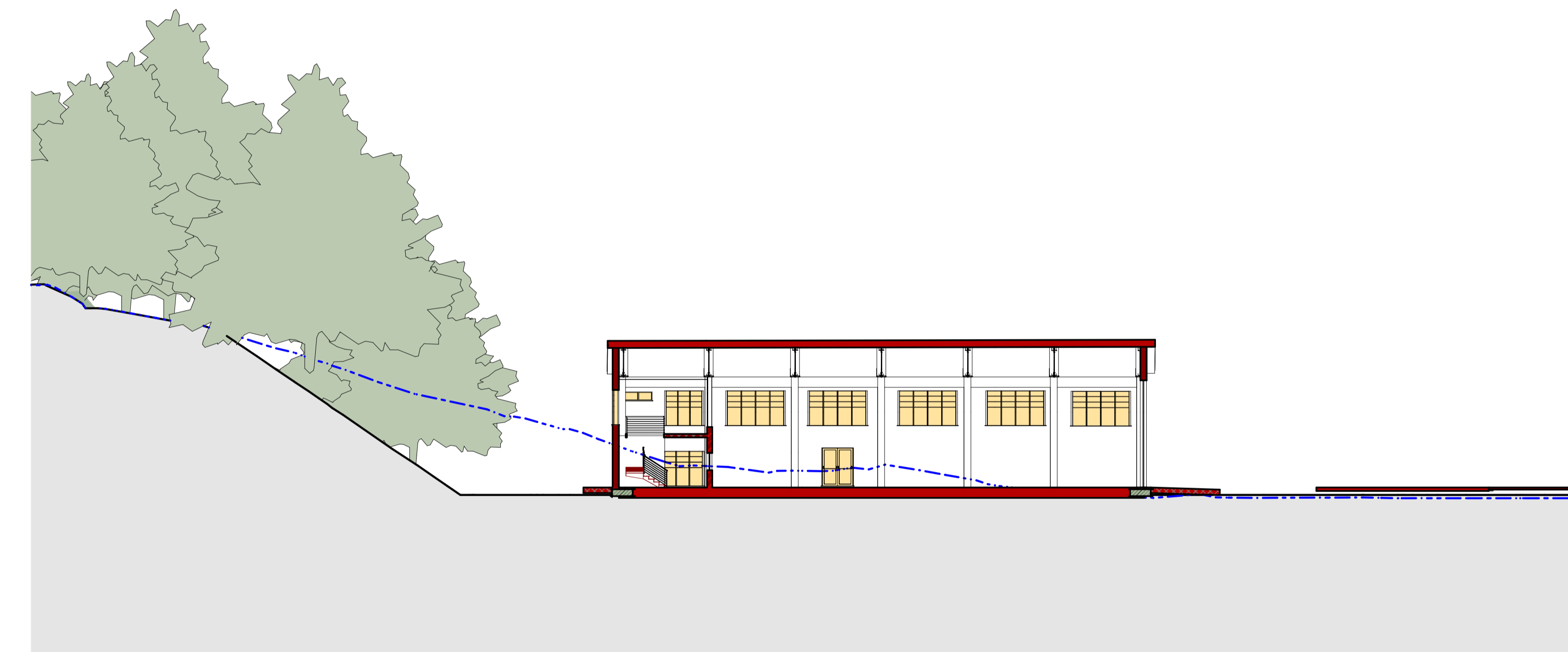
PIANO TERRA HANGAR 1 E 2 SCALA 1:500



SEZIONE G-G HANGAR n°2
SCALA 1:200

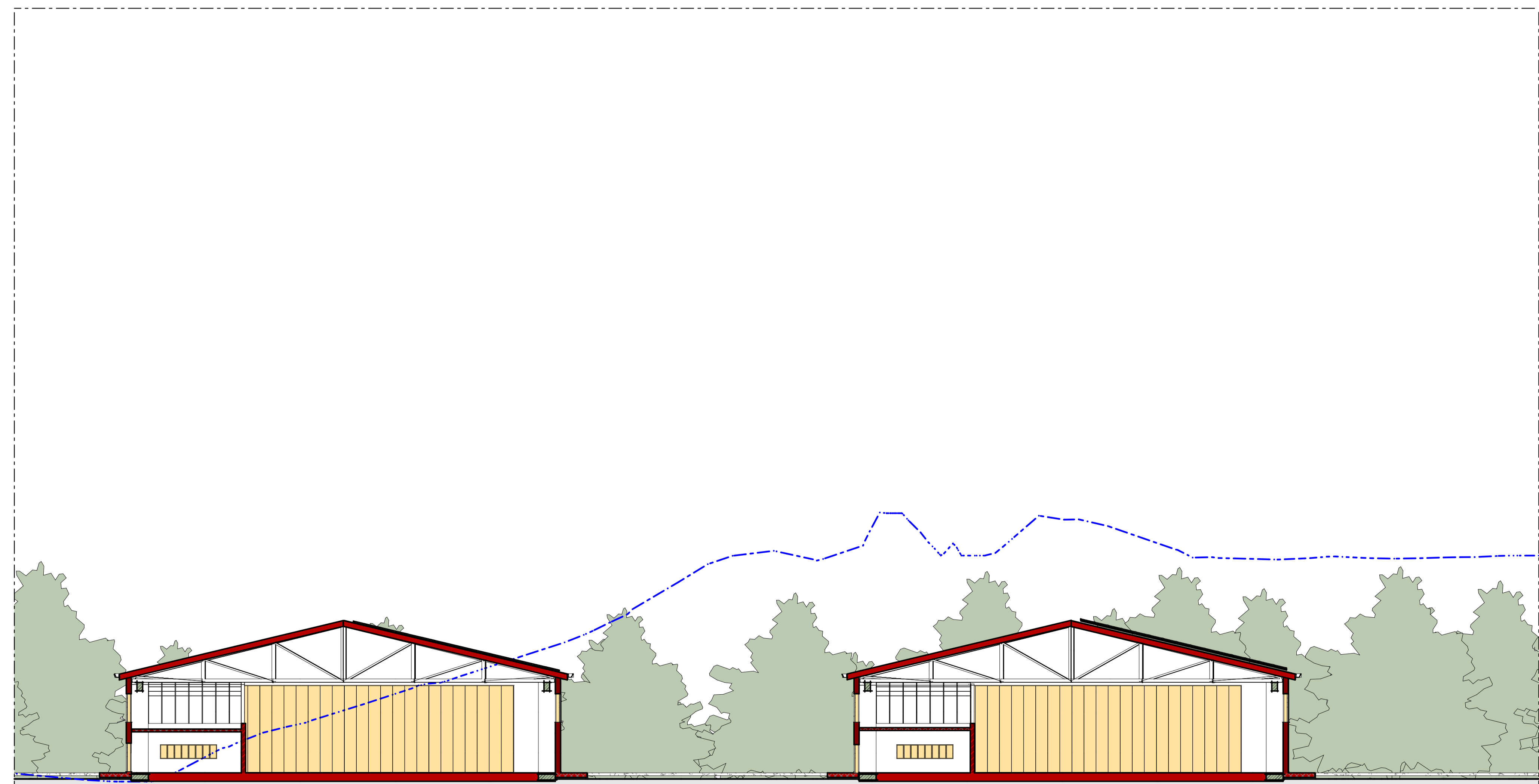


PLANIMETRIA GENERALE
INTERVENTI DA REALIZZARE

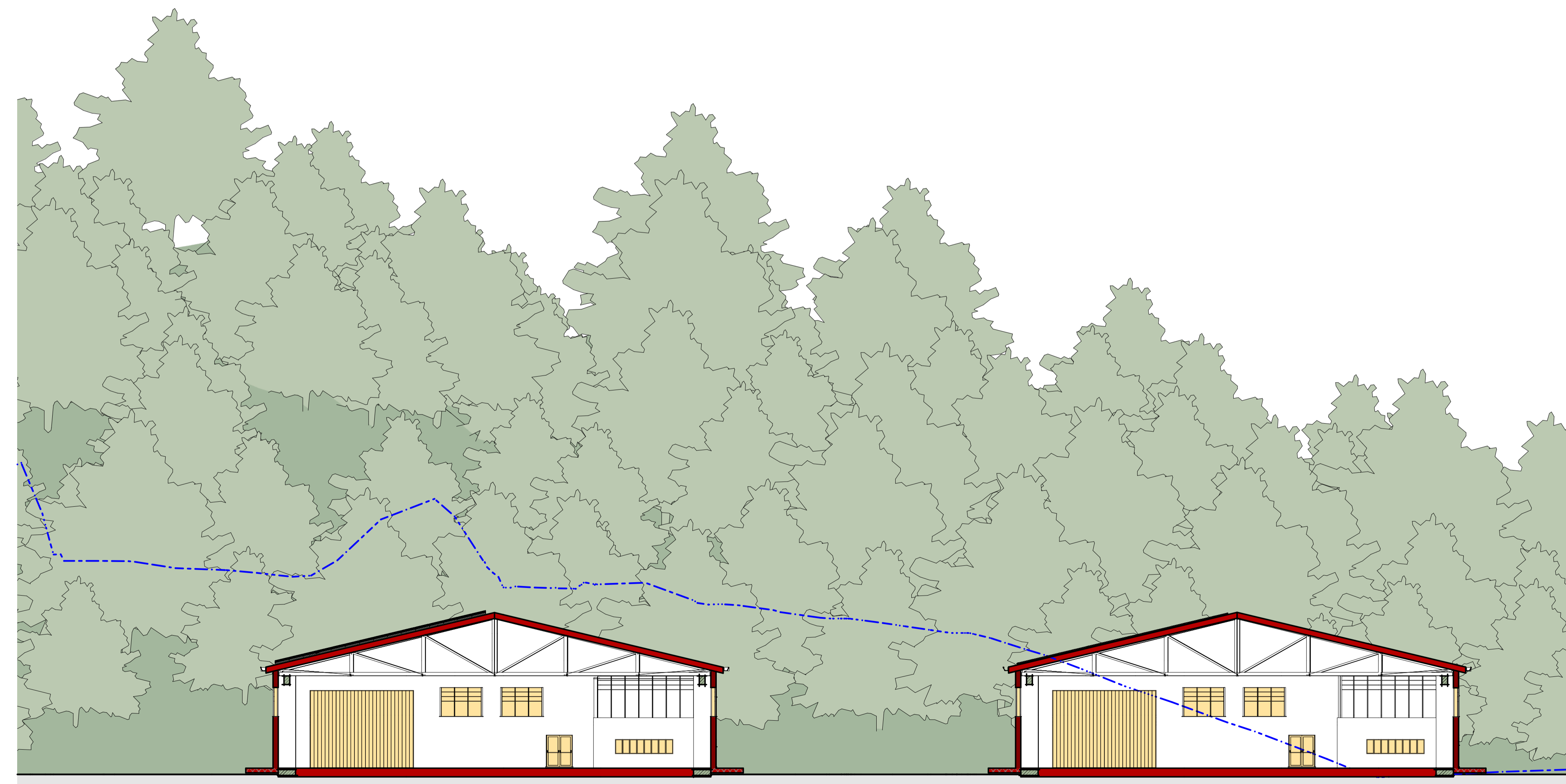


SEZIONE F-F HANGAR n°1
SCALA 1:200

PROFILO TERRENO DELLO STATO DI FATTO
SCALA 1:100



SEZIONE H-H HANGAR n°1 e n°2
SCALA 1:200



SEZIONE E-E HANGAR n°1 e n°2
SCALA 1:200

<p>COMUNE DI COTRONEI PROVINCIA DI CROTONE</p>		
<p>PROGETTO PER L'AMPLIAMENTO DELL'AVIOSUPERFICIE FRANCA</p>		
COD. ELABORATO TAV. AP 9	TITOLO: PROGETTO SEZIONE E-E HANGAR N°1 E N°2 SEZIONE F-F HANGAR N°1 SEZIONE G-G HANGAR N°2 SEZIONE H-H HANGAR N°1 E N°2 PIANO TERRA HANGAR 1 E 2 PLANIMETRIA GENERALE	SCALA: 1:200
AMMINISTRATORE DELEGATO PLEGS SRL: Arch. Ing. Giuseppe Antonio BAFFA	COMMITTENTE: B&B Investments s.r.l.	
DIRETTORE TECNICO PLEGS SRL: Ing. Natale COSTANTINO	PROGETTISTA ARCHITETTONICO: Arch. Gioacchino BUONACCORSI	
PROGETTISTA STRUTTURALE:	COLLABORATORE: Dot. Ing. Salvatore DI FALCO	
		SOCIETA' DI INGEGNERIA PLEGS INGEGNERIA - SPA ARCHITETTURA SRL VIA LIBERTÀ 11 TRAMERSA 29 - 89050 CROTONE P.I. 037076074 PLEGSSRL@PEC.IT - PLEGS.SRL@GMAIL.COM
		REVISIONE: SETTEMBRE 2020