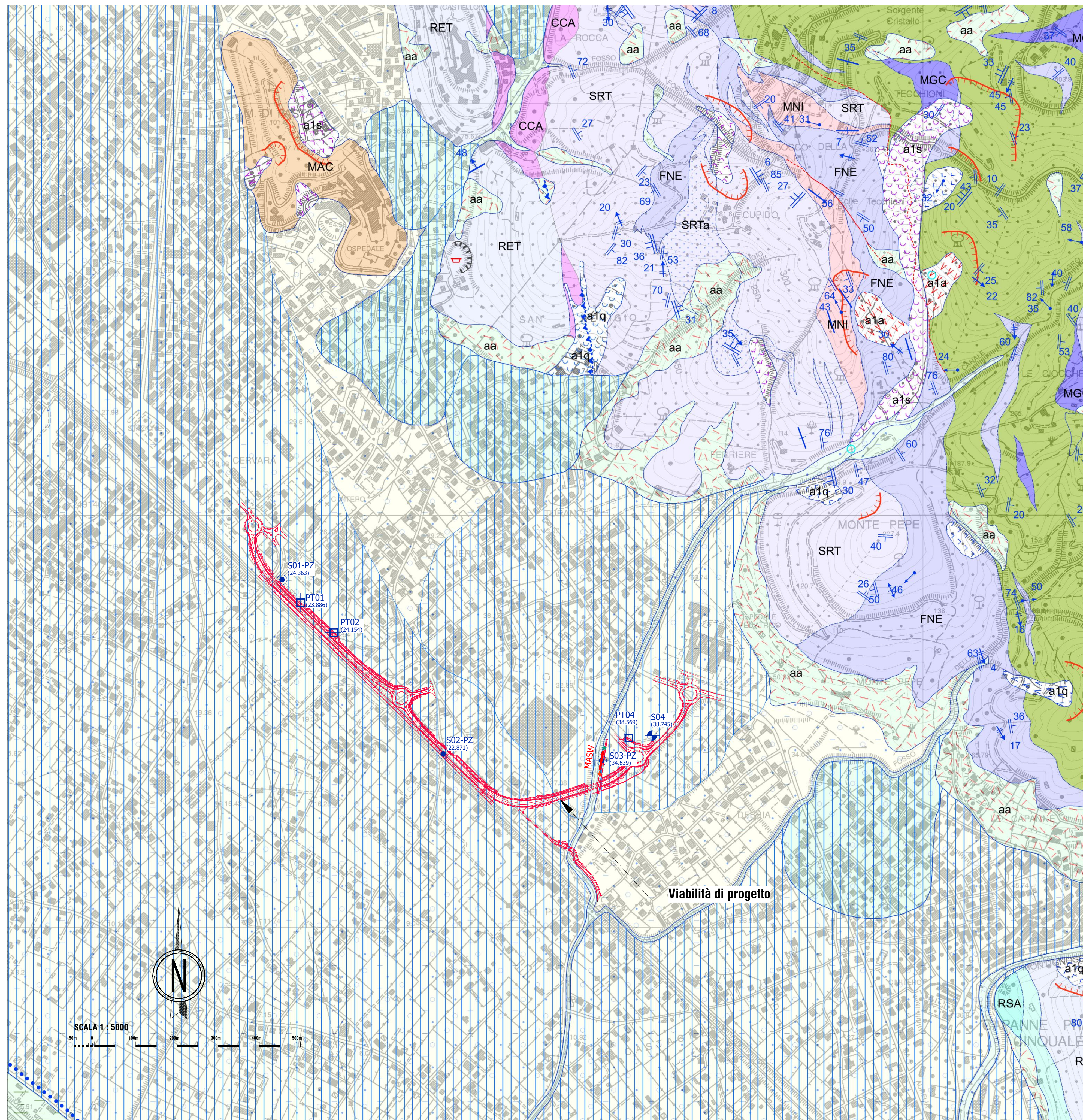


CARTA GEOLOGICA



LEGENDA GEOLOGIA

- a1a Frana con tipo di movimento indeterminato con indizi di evoluzione
- a1q Frana con tipo di movimento indeterminato senza indizi di evoluzione
- a1q Frana di scorrimento senza indizi di evoluzione
- a1q Frana di colamento senza indizi di evoluzione
- a1s Frana di colamento non attiva
- DEPOSITI OLOCENICI**
- aa Depositi di versante
- bna (GS) Depositi alluvionali
- DEPOSITI PLEISTOCENICI: FRANE**
- brb (GSL) Depositi alluvionali terrazzati
- FALDA TOSCANA**
- MAC IMACIGNO Oligocene sup - Miocene inf
- RET CALCARIA RHAETAVICILIA CONTORTA Retico
- CCA CALCARE CAVERNOSO Trias sup.
- UNITA' TOSCANA METAMORFICHE**
- SRT FORMAZIONE DELLA VERRUCA Ladinico sup - Camico
- SRTa ANAGENITI Ladinico sup - Camico
- MNI MARMI A CRINOIDI (?Anisico sup.) Ladinico
- FNE FILLADI NERE Anisico?
- MGC METACONGLOMERATI BASALI Triassico inf.?
- FAF Filiti quarziteo-muscovitiche e cloritiche, Cambriano? - Ordoviciano?

Conoida alluvionale
*Stralicio da Carta Geologica Regionale in scala 1:10.000, sezione 249140

INDAGINI GEOGNOSTICHE, SISMICHE DICEMBRE 2019

- Sn (00.00) Sondaggio a carotaggio continuo
Quota rilevata (s.l.m.)
- Sn-PZ (00.00) Sondaggio a c.c. con Piezometro
Quota rilevata (s.l.m.)
- PTn (00.00) Pozzetto geognostico
Quota rilevata (s.l.m.)
- MASW Prova Masw
- Stesa Sismica Inizio
- Stesa Sismica Fine



Variante S.S.1 Aurelia – Variante in Comune di Massa 1°Lotto (Canal Magro – Stazione).

PROGETTO DEFINITIVO

cod. FI397

PROGETTAZIONE: RAGGRUPPAMENTO TEMPORANEO PROGETTISTI IL RESPONSABILE DELL'INTEGRAZIONE DELLE PRESTAZIONI SPECIALISTICHE: <i>Ing. Andrea Rizzo – TECHNITAL Ordine Ingegneri Provincia di Verona n. A2413</i>	MANDATARIA: 	MANDANTI:
IL GEOLOGO: <i>Geol. Pietro Accolti GP – POLITECNICA Ordine Geologi Regione Toscana n. 728</i>	IL PROGETTISTA: GRUPPO DI PROGETTAZIONE: COORDINAMENTO PROGETTAZIONE, PROGETTAZIONE STRADALE, GEOTECNICA ED OPERE STRUTTURALI: <i>Ing. Marcello Mancone – POLITECNICA ordine ingegneri Provincia di Firenze n.5723</i>	
IL COORDINATORE PER LA SICUREZZA IN FASE DI PROGETTAZIONE: <i>Ing. Marcello Mancone – POLITECNICA ordine ingegneri Provincia di Firenze n.5723</i>	STUDIO DI IMPATTO AMBIENTALE: <i>Arch. Paola Gabrielli – POLITECNICA ordine Architetti Provincia di Bologna n. 2921</i>	
VISTO: IL RESP. DEL PROCEDIMENTO: <i>Ing. Raffaele Franco Corso</i>	CANTIERIZZAZIONE E FASI ESECUTIVE: <i>Ing. Alessio Gori – POLITECNICA ordine ingegneri Provincia di Firenze n.5969</i>	
PROTOCOLLO:	DATA:	IDROLOGIA ED IDRAULICA: <i>Ing. Alessandro Cecchelli – POLITECNICA ordine ingegneri Provincia di Grosseto n.760</i>
COLLABORATORI DI PROGETTO: <i>Ing. Massimo Palermo – POLITECNICA Ing. Mattia De Caro – POLITECNICA Ing. Giulio Melosi – POLITECNICA Geom. Franco Mariotti – POLITECNICA</i>		

02 – GEOLOGIA GEOTECNICA E SISMICA

Geologia
Carta Geologica

CODICE PROGETTO	NOME FILE	PROGR. ELAB.	REV.	SCALA:
PROGETTO	0213_T00GE00GEOCT01B	0213	B	1:5000
DPFI 110 D 1901	CODICE ELAB.	T00GE00GEOCT01		
D				
C				
B	REVISIONE PER ISTRUTTORIA ANAS	10/2020	POLITECNICA	PIACCOLI? PIACCOLI? ARENGO
A	EMISSIONE	09/2020	POLITECNICA	PIACCOLI? PIACCOLI? ARENGO
REV.	DESCRIZIONE	DATA	SOCIETA'	REDATTO VERIFICATO APPROVATO