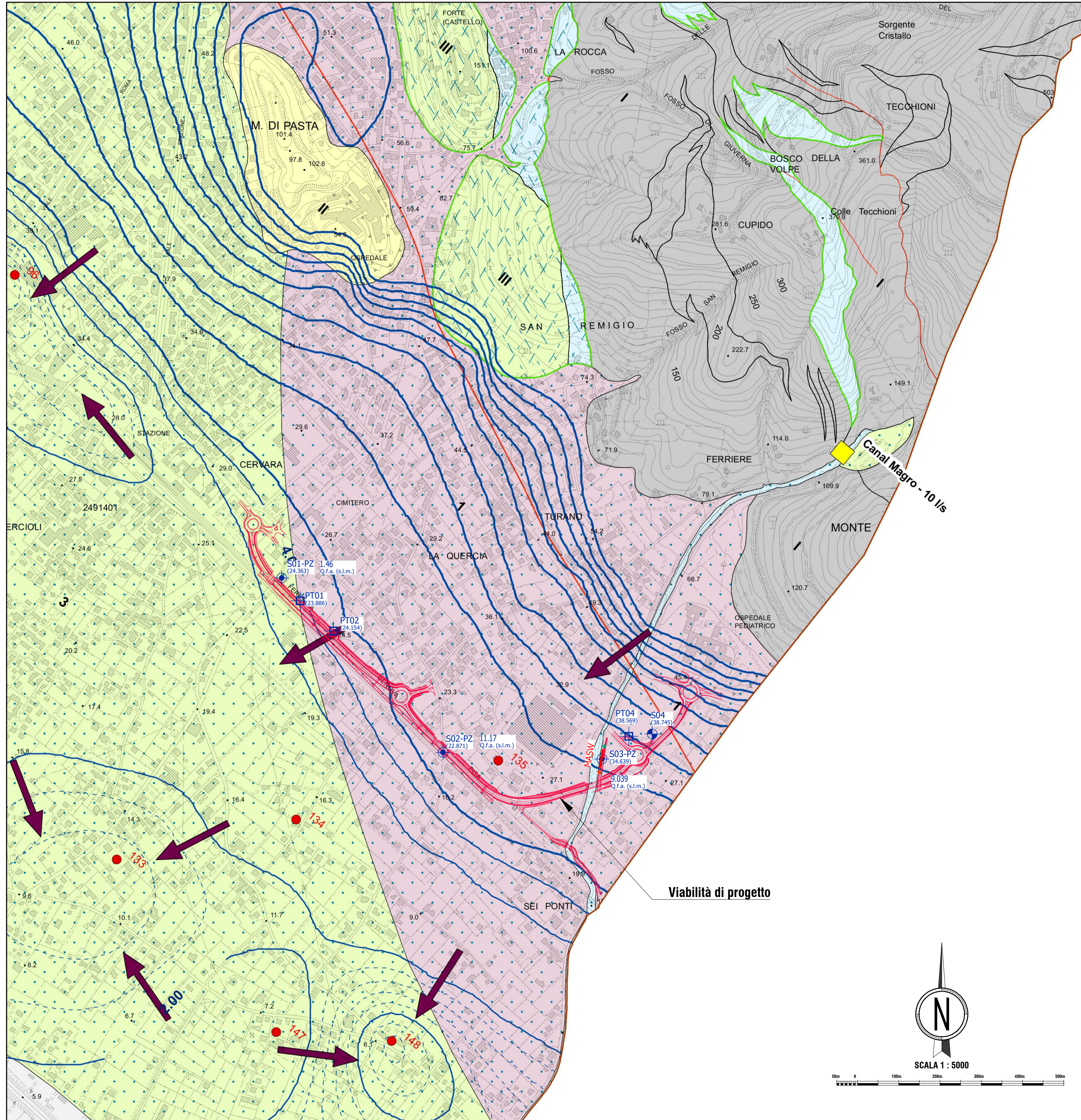


CARTA IDROGEOLOGICA



LEGENDA IDROGEOLOGIA

Classi di permeabilità relativa per i complessi idrogeologici in depositi quaternari
Permeabilità primaria per porosità

Grado di permeabilità	Depositi quaternari
alta	5
medio-alta	4
media	3
medio-bassa	2
da bassa a molto bassa	1

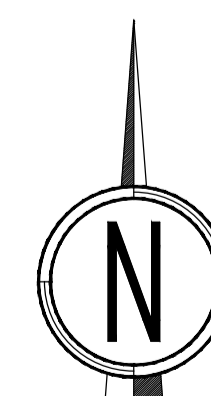
ISOFREATICHE PRIMAVERILI DELLA RIVIERA APUANA (Aprile 1999)
Studio della Regione Toscana - Prof. Geol. G.Pranzini (Luglio 2004)

- Isofreatiche, equidistanza 5m
- Isofreatiche, equidistanza 1m
- Isofreatiche, equidistanza 0,2m
- Linee di flusso della falda

*Stralcio da Carta Idrogeologica del Piano Strutturale

INDAGINI GEOGNOSTICHE, SISMICHE DICEMBRE 2019

- Sondaggio a carotaggio continuo
Quota rilevata (s.l.m.)
- Sondaggio a c.c. con Piezometro
Quota rilevata (s.l.m.)
- 1.46 Quota falda assoluta (s.l.m.)
- 11.17 Quota falda assoluta (s.l.m.)
- 9.039 Quota falda assoluta (s.l.m.)
- Pozzetto geognostico
Quota rilevata (s.l.m.)
- Prova Masw
- Stesa Sismica Inizio
- Stesa Sismica Fine



SCALA 1 : 5000



Variante S.S.1 Aurelia – Variante in Comune di Massa 1°Lotto (Canal Magro – Stazione).

PROGETTO DEFINITIVO

cod. FI397

PROGETTAZIONE: RAGGRUPPAMENTO TEMPORANEO PROGETTISTI	MANDATARIA: 	MANDANTI: MATILDI+PARTNERS
IL RESPONSABILE DELL'INTEGRAZIONE DELLE PRESTAZIONI SPECIALISTICHE: Ing. Andrea Renna – TECNITAL Ordine Ingegneri Provincia di Verona n. A2413	IL PROGETTISTA: GRUPPO DI PROGETTAZIONE: COORDINAMENTO PROGETTAZIONE, PROGETTAZIONE STRADALE, GEOTECNICA ED OPERE STRUTTURALI: Ing. Marcello Mancone – POLITECNICA ordine Ingegneri Provincia di Firenze n.5723	
IL GEOLOGO: Geol. Pietro Accolti Gil – POLITECNICA Ordine Geologi Regione Toscana n° 728	STUDIO DI IMPATTO AMBIENTALE: Arch. Paola Gabrielli – POLITECNICA ordine Architetti Provincia di Bologna n. 2921	
IL COORDINATORE PER LA SICUREZZA IN FASE DI PROGETTAZIONE: Ing. Marcello Mancone – POLITECNICA ordine Ingegneri Provincia di Firenze n.5723	CANTIERIZZAZIONE E FASI ESECUTIVE: Ing. Alessio Gori – POLITECNICA ordine Ingegneri Provincia di Firenze n.5969	
VISTO: IL RESP. DEL PROCEDIMENTO: Ing. Raffaele Franco Corso	IDROLOGIA ED IDRAULICA: Ing. Alessandro Cecchelli – POLITECNICA ordine Ingegneri Provincia di Grosseto n.760	
PROTOCOLLO:	DATA:	COLLABORATORI DI PROGETTO: Ing. Massimo Palermo – POLITECNICA Ing. Mattia De Caro – POLITECNICA Ing. Giulio Meloni – POLITECNICA Geom. Franco Mariotti – POLITECNICA

02 – GEOLOGIA GEOTECNICA E SISMICA

Geologia
Carta Idrogeologica

CODICE PROGETTO	NOME FILE	PROGR. ELAB.	REV.	SCALA:
0215_T00GEO0GEOCT03B	0215	0215		1:5000
PROGETTO	UN. PROG.	N. PROG.	CODICE ELAB.	
DPF110	0	1901	T00GEO0GEOCT03	
D				
C				
B	REVISIONE PER ISTRUTTORIA ANAS	10/2020	POLITECNICA	FIACCOLTI
A	EMISSIONE	05/2020	POLITECNICA	FIACCOLTI
REV.	DESCRIZIONE	DATA	SOCIETA'	REDDATTO
				VERIFICATO
				APPROVATO