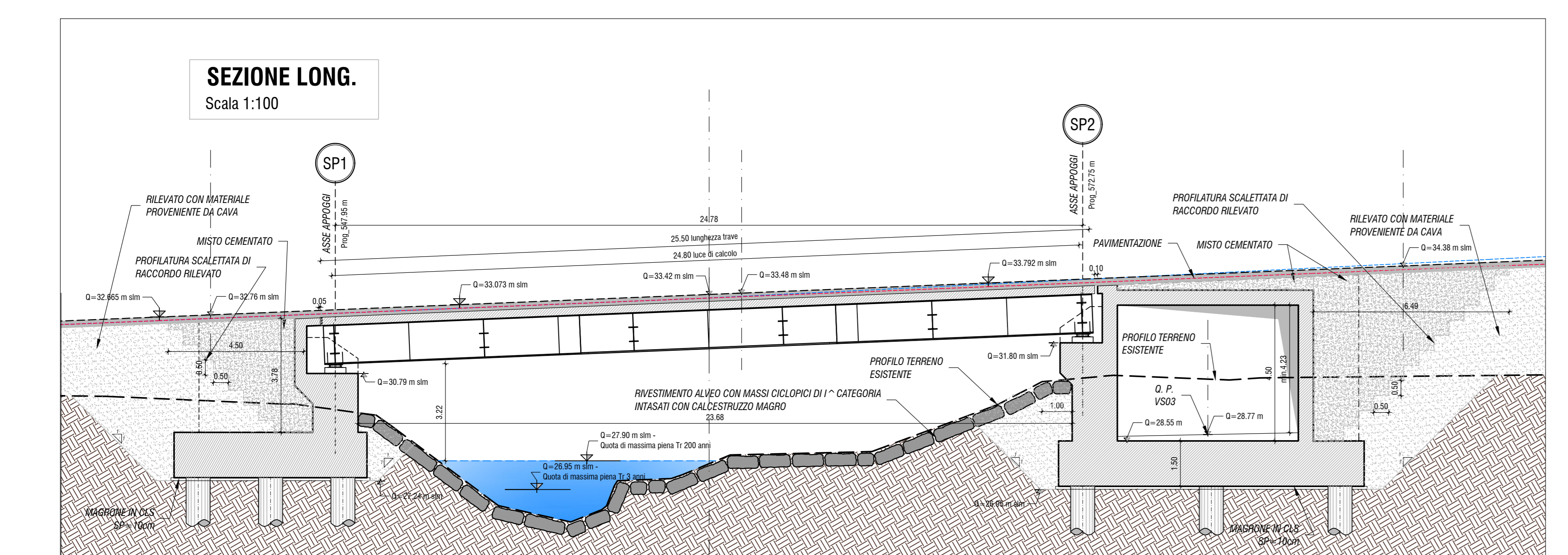
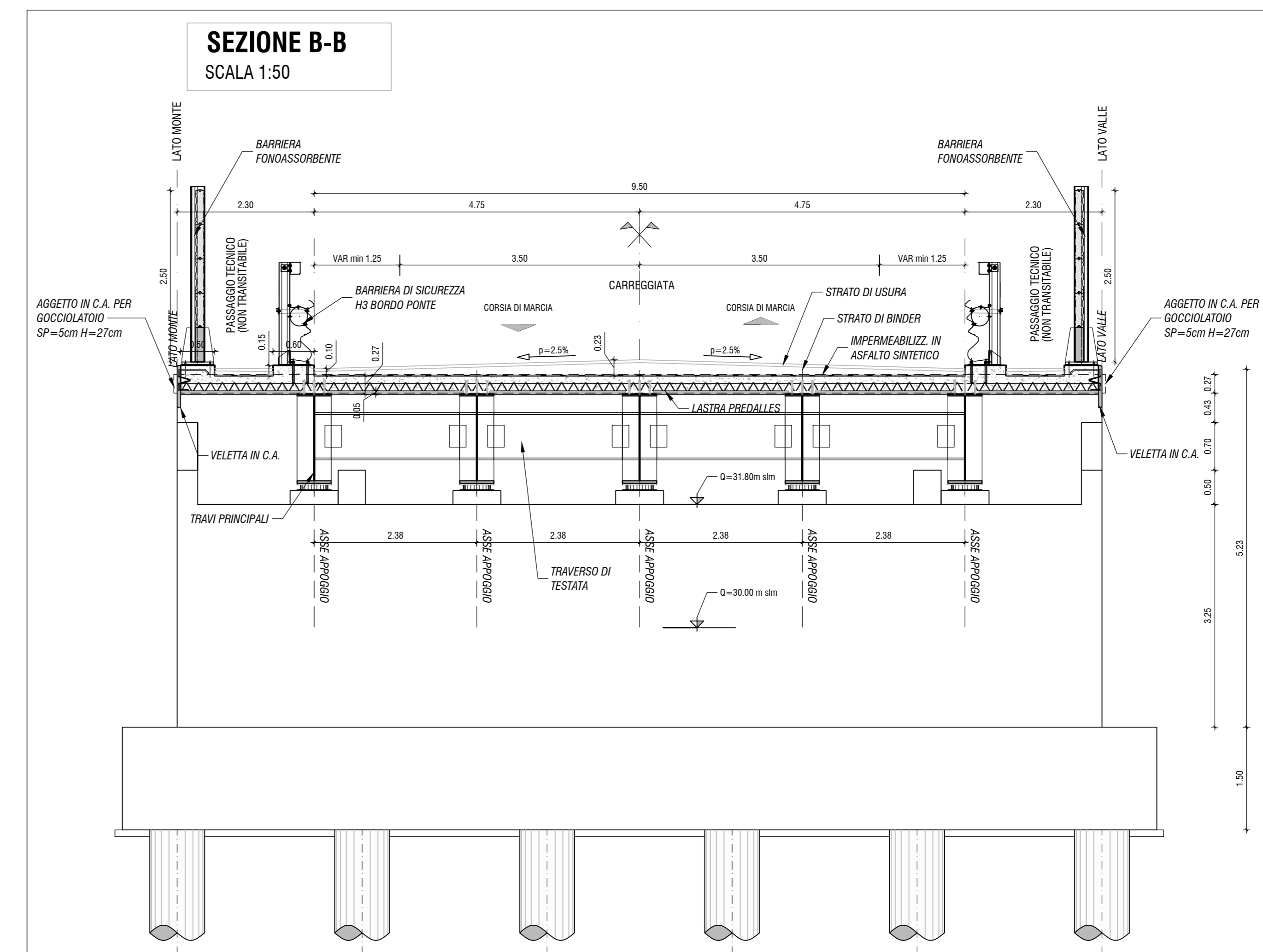


#### TABELLA VOLUMI

ELEMENTO	QUANTITÀ [mc]
Spalla 1 - Scavo	518.90
Spalla 2 - Scavo	1382.00
Spalla 1 - Muro cementato	128.80
Spalla 2 - Muro cementato	309.00

NOTA: PER LE CARATTERISTICHE DEI MATERIALI UTILIZZATI SI RIMANDA ALL'ELABORATO IN CUI È PRESENTE LA TABELLA MATERIALI RELATIVA AD OGNI OPERA D'ARTE - RV. 0500\_T000E00STR001



Variante S.S.1 Aurelia – Variante in Comune di Massa  
1°Lotto (Canal Magro – Stazione).

<b>PROGETTO DEFINITIVO</b>		cod. F1397
<b>PROGETTAZIONE:</b>	<b>MANDATARIA:</b>	<b>MANDANTE:</b>
RAGGRUPPAMENTO TEMPORANEO PROGETTISTI IL RESPONSABILE DELL'INTEGRAZIONE DELLE PRESTAZIONI SPECIALISTICHE:	<b>GRUPPO DI PROGETTAZIONE:</b> COORDINAMENTO PROGETTAZIONE, PROGETTAZIONE STRADALE, DISEGNO ED OPERE STRUTTURALI: IL PROGETTISTA: Ing. Andrea Renna – TECNICA Ordine Ingegneri Provincia di Verona n. 424/13	<b>POLITECNICA</b> MATILDI PARTNERS
<b>IL GEOLOGO:</b> Dott. Paolo Davoli GI – POLITECNICA Ordine Geologi Regione Toscana n° 728	<b>STUDIO DI IMPATTO AMBIENTALE:</b> Arch. Paolo Davoli GI – POLITECNICA Ordine Architetti Provincia di Bologna n. 292/1	<b>CANTIERIZZAZIONE E FASI ESECUTIVE:</b> Ing. Massimo Gatti – POLITECNICA Ordine Ingegneri Provincia di Firenze n.572/3
<b>IL COORDINATORE PER LA SICUREZZA IN FASE DI PROGETTAZIONE:</b> Ing. Marcello Moriconi – POLITECNICA Ordine Ingegneri Provincia di Treviso n.570/3	<b>IDROLOGIA ED IDRAULICA:</b> Ing. Alessandro Giachetti – POLITECNICA Ordine Ingegneri Provincia di Grosseto n.760	<b>COLLABORATORI DI PROGETTO:</b> Ing. Massimo Pizzani – POLITECNICA Ing. Mattia De Caro – POLITECNICA Ing. Guido Meoni – POLITECNICA Geom. Franco Marzetti – POLITECNICA
<b>VISTO: IL RESP. DEL PROCEDIMENTO:</b> Ing. Raffaele Franco Gatto	<b>PROTOCOLLO:</b>	<b>DATA:</b>

#### 05 - OPERE D'ARTE

Opere d'arte principali - Ponte sul canal Magro  
OP.01 - Planimetria, pianta impalcato, pianta fondazioni e sezioni

CODICE PROGETTO	NOME FILE	PROGR. ELAB.	REV.	SCALA		
DEF110 0 1001	0502_T000P01STRPL01B	0502				
<b>D</b>						
<b>C</b>						
<b>B</b>	REVISIONE A. SEGURTO DI STRUTTORIA ANAS	11/2020	POLITECNICA	A.PAVANON	M.MARCONI	A.REVOLI
<b>A</b>	EMISSIONE	06/2020	POLITECNICA	E.PAPPALARDI	M.MARCONI	A.REVOLI
REV.	DESCRIZIONE	DATA	SOCIETÀ	REDATTO	VERIFICATO	APPROVATO