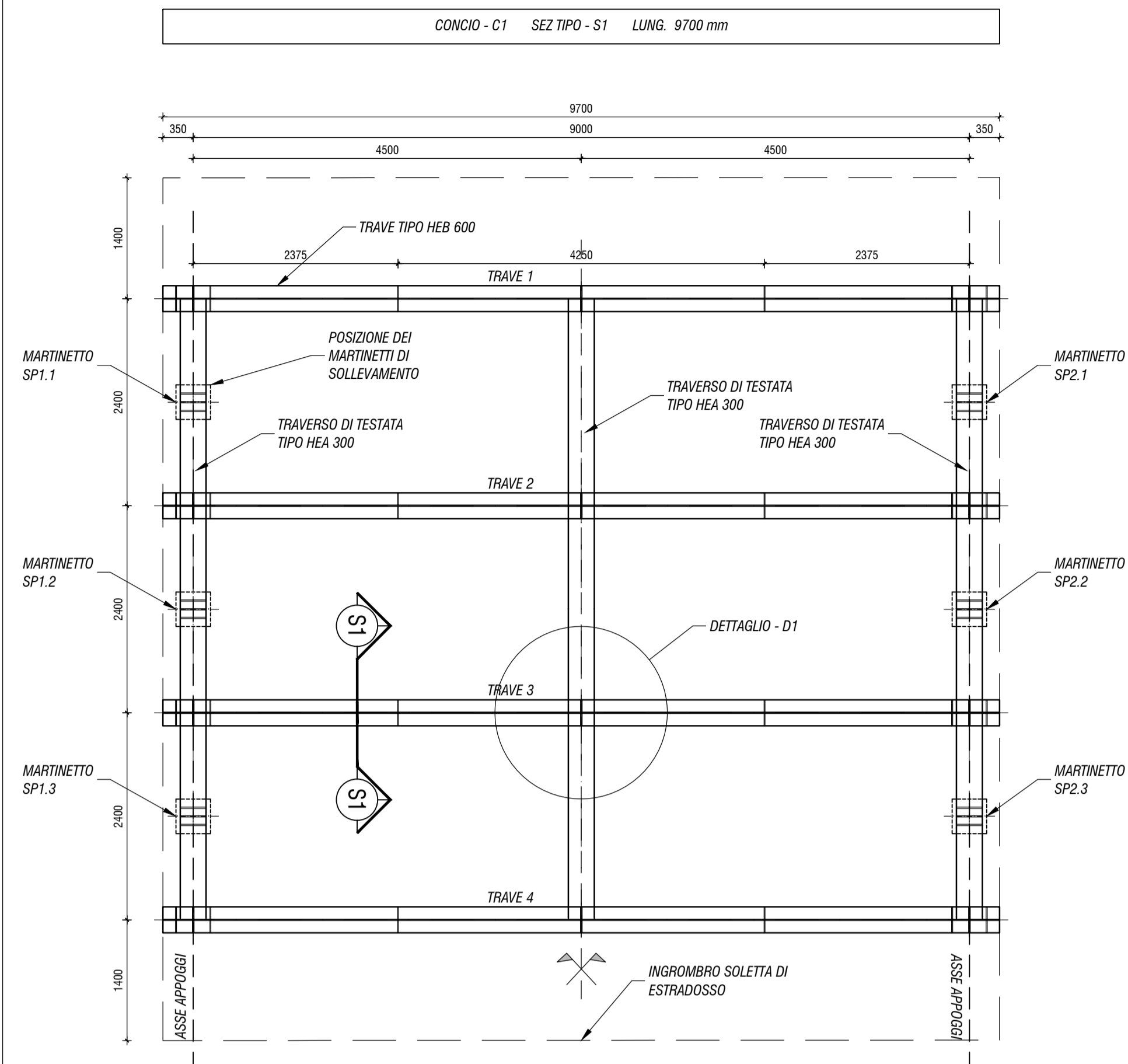


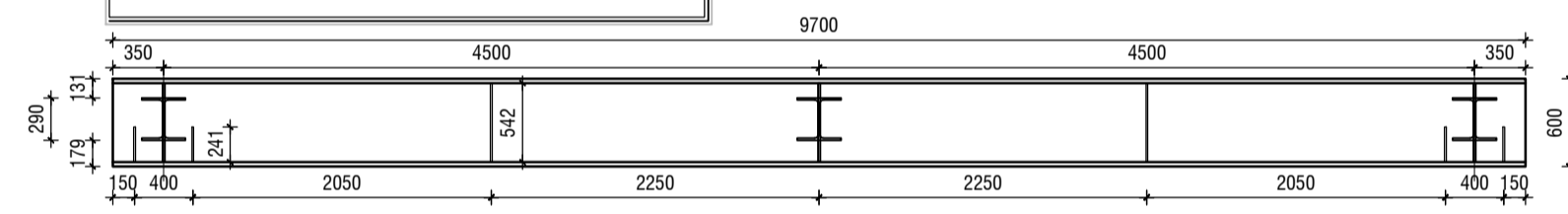
PIANTA PIATTABANDA INF.

SCALA 1:50



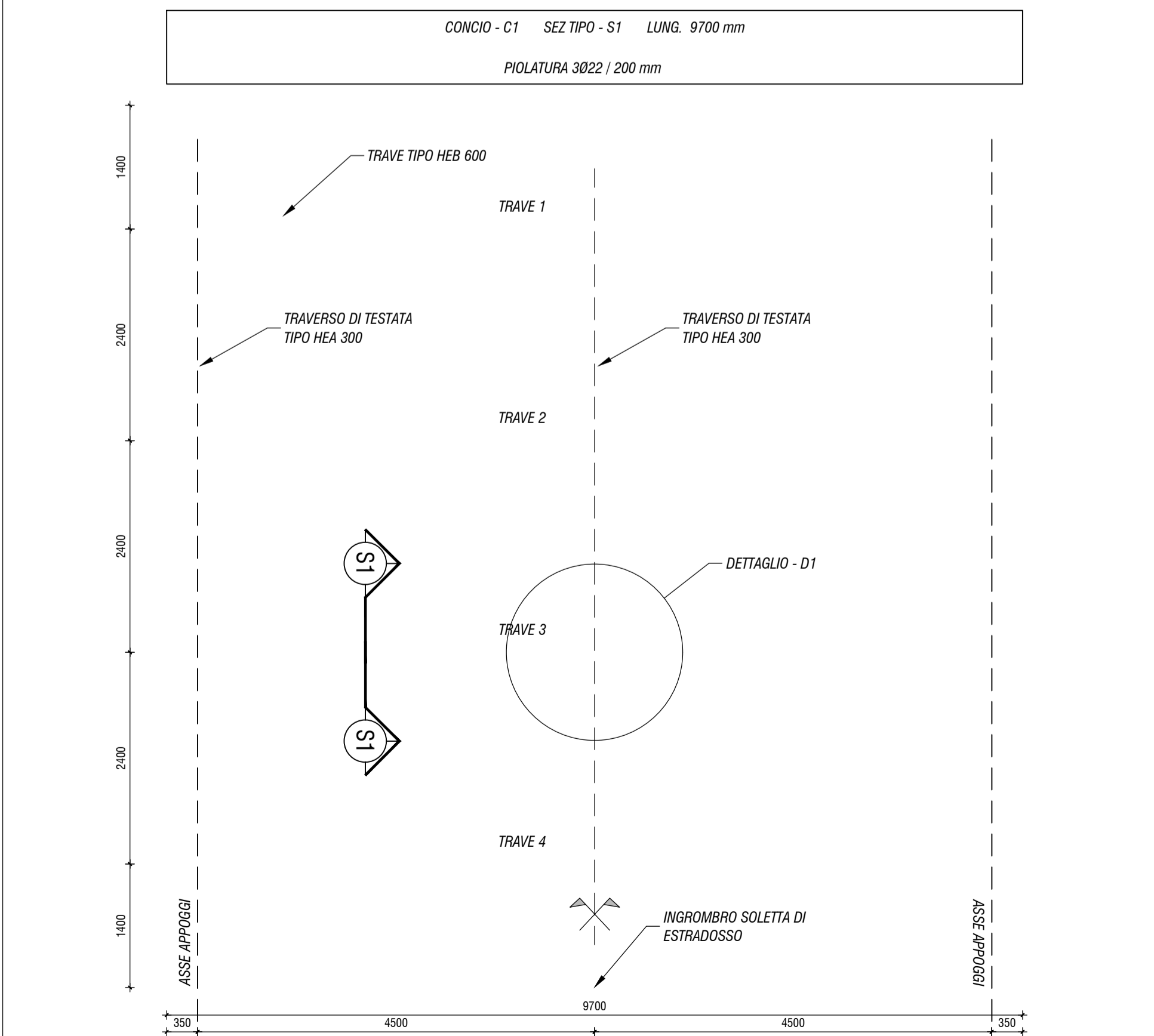
TRAVE - SEZIONE LONGITUDINALE

SCALA 1:50



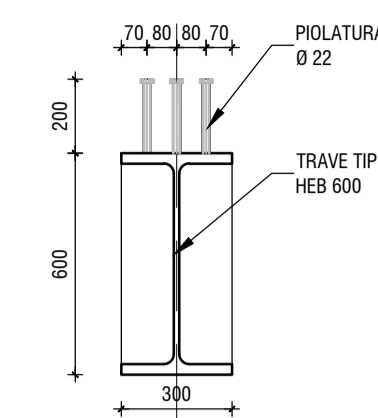
PIANTA PIATTABANDA SUP.

SCALA 1:50



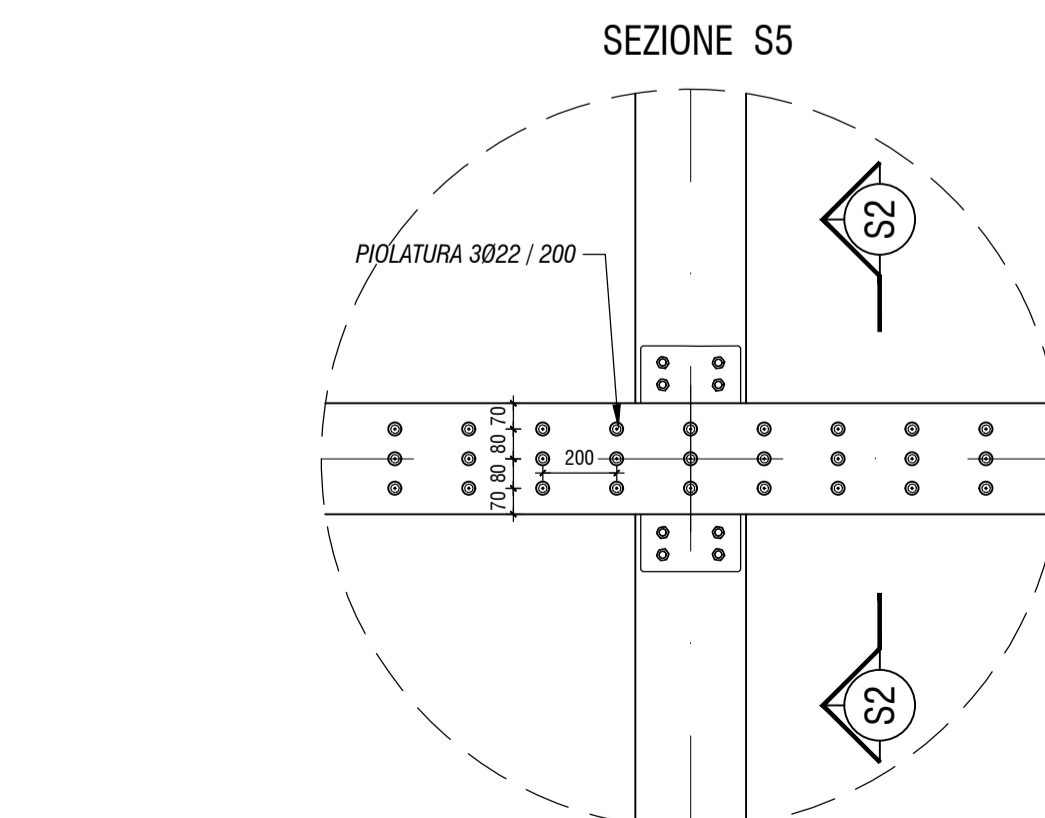
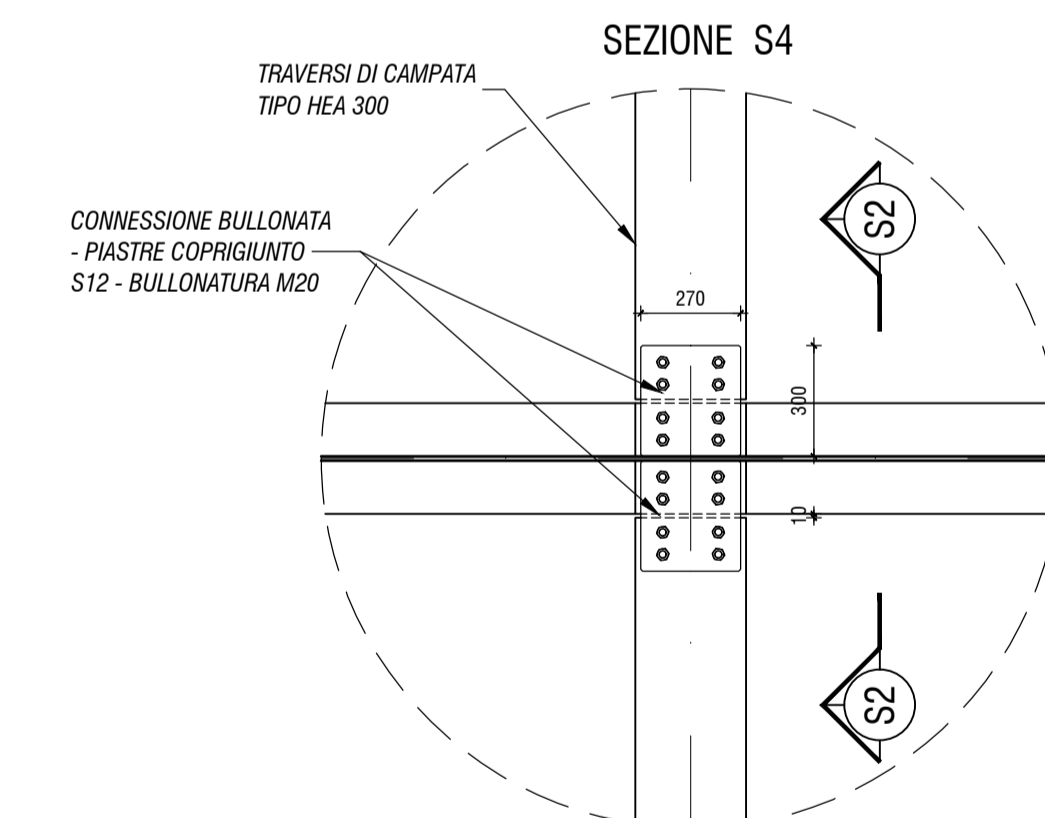
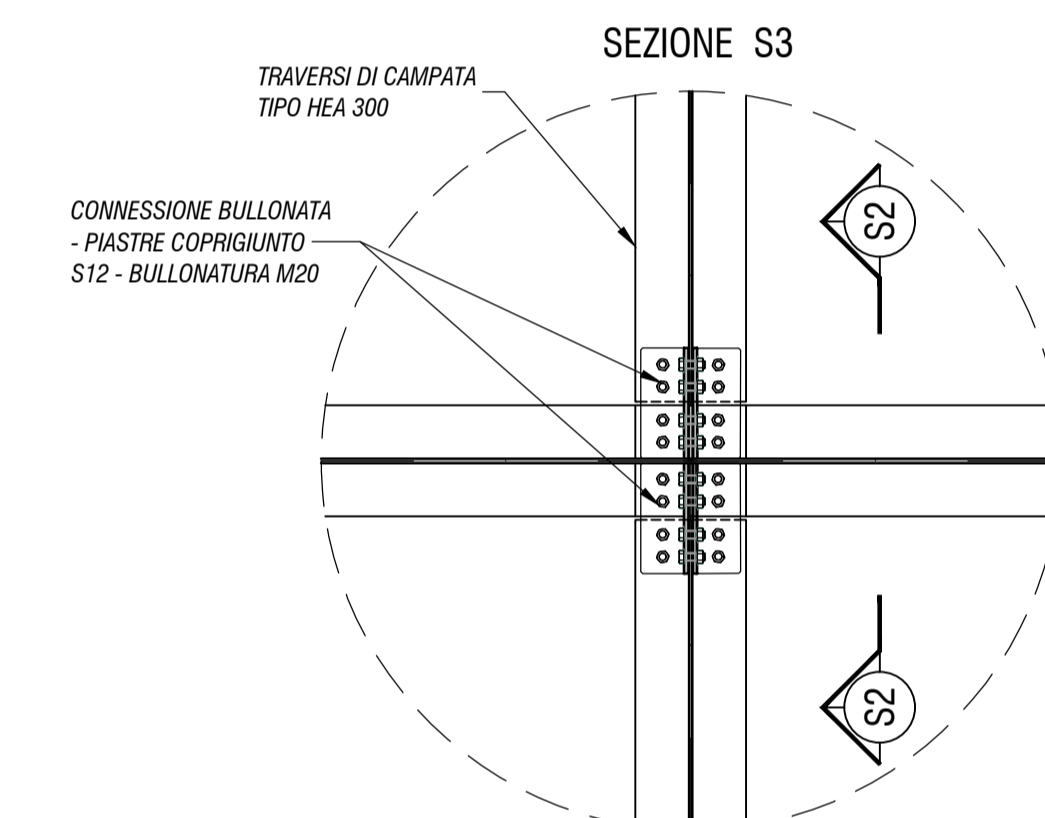
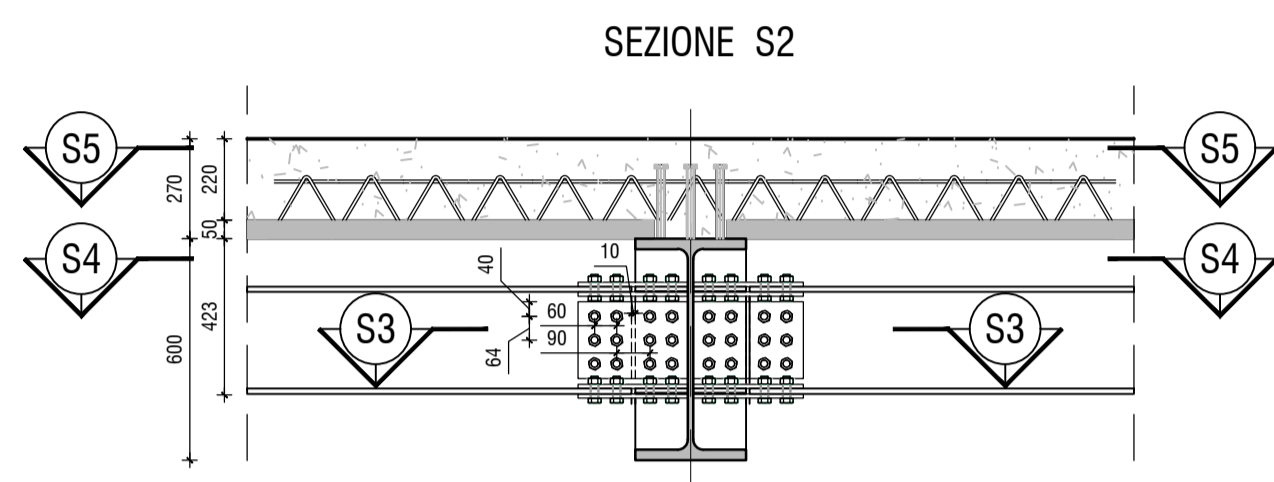
SEZIONE TIPO S1

SCALA 1:20



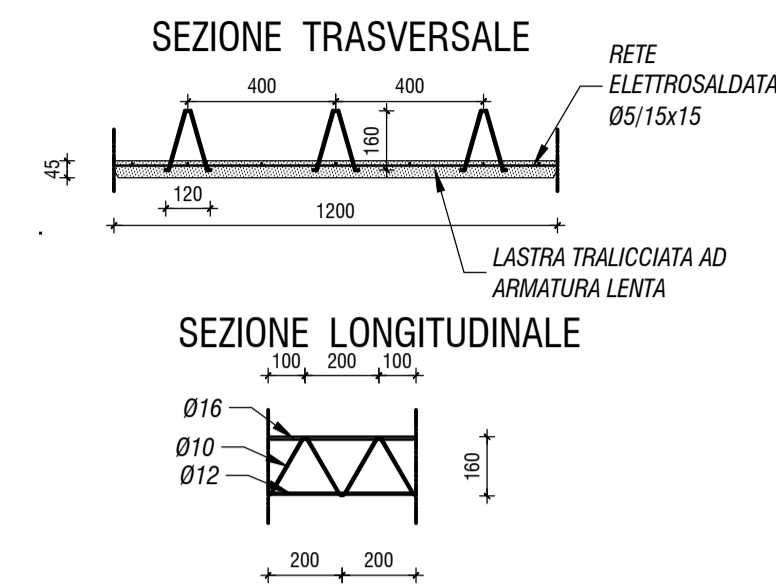
DETAGLIO D1

Scala 1:20



LASTRA PREDALLES - ARMATURA

Scala 1:20



VELETTA IN C.A. - PARTICOLARE

Scala 1:20

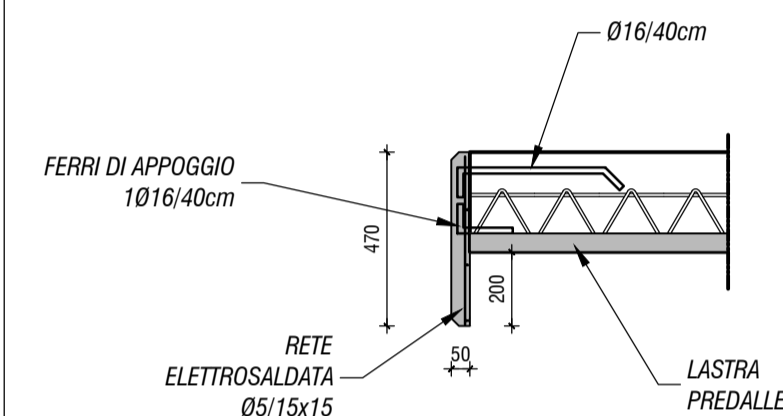


TABELLA INCIDENZE ACCIAIO DI ARMATURA

ELEMENTO STRUTTURALE	INCIDENZA [kg/mc]
Solella di impalcato	240
Spalla 1 - Fusto	110
Muri d'ala	150
Spalla 1 - Struttura di fond.	160
Spalla 1 - Pali di fond.	100
Spalla 2 - Struttura in elev.fusto	110
Spalla 2-Muri d'ala	150
Spalla 2 - Struttura di fond.	160
Spalla 2 - Pali di fond.	100
Baggioli	500

TABELLA INCIDENZE ACCIAIO DA CARPENTERIA

ELEMENTO STRUTTURALE	INCIDENZA [kg/mq]
Struttura impalcato	120

TABELLA CAPACITÀ MARTINETTI

ELEMENTO	PORTATA DI ESERCIZIO [ton]
Martinetto idraulico	25

NOTA:
PER LE CARATTERISTICHE DEI MATERIALI UTILIZZATI SI RIMANDA ALL' ELABORATO IN CUI È PRESENTE LA TABELLA MATERIALI RELATIVA AD OGNI OPERA D'ARTE. - RIF. 0509_T00OP02STRCA01

Variante S.S.1 Aurelia – Variante in Comune di Massa 1°Lotto (Canal Magro – Stazione).

PROGETTO DEFINITIVO cod. F1397

PROGETTAZIONE: RAGGRUPPAMENTO TEMPORANEO PROGETTISTI	MANDATARIA: 	MANDANTI: POLITECNICA MATILDI PARTNERS
IL RESPONSABILE DELL'INTEGRAZIONE DELLE PRESTAZIONI SPECIALISTICHE: Ing. Andrea Reno – TECHNITAL Ordine Ingegneri Provincia di Verona n. 42413	IL PROGETTISTA: GRUPPO DI PROGETTAZIONE: COORDINAMENTO PROGETTAZIONE, PROGETTAZIONE STRADALE, GEOTECNICA ED OPERE STRUTTURALI: Ing. Marcello Mancone – POLITECNICA ordine ingegneri Provincia di Firenze n.5723	IL GEOLOGO: Geol. Pietro Accolti Gil – POLITECNICA Ordine Geologi Regione Toscana n° 728
IL COORDINATORE PER LA SICUREZZA IN FASE DI PROGETTAZIONE: Ing. Marcello Mancone – POLITECNICA ordine ingegneri Provincia di Firenze n.5969	CANTIERIZZAZIONE E FASI ESECUTIVE: Ing. Alessio Gori – POLITECNICA ordine ingegneri Provincia di Firenze n.5969	IDROLOGIA ED IDRAULICA: Ing. Alessandro Cecchelli – POLITECNICA ordine ingegneri Provincia di Grosseto n.760
VISTO: IL RESP. DEL PROCEDIMENTO: Ing. Raffaele Franco Corso	COLLABORATORI DI PROGETTO: Ing. Massimo Palermo – POLITECNICA Ing. Mattia De Caro – POLITECNICA Ing. Giulio Melosi – POLITECNICA Geom. Franco Mariotti – POLITECNICA	
PROTOCOLLO:	DATA:	

05 - OPERE D'ARTE
Opere d'arte principali - Ponte sul canal Magro - via Gorine
OP.02 - Carpenteria metallica impalcato

CODICE PROGETTO	NOME FILE	PROGR. ELAB.	REV.	SCALA:
PROGETTO	0509_T00OP02STRCA01B	0509		
DPFI 10 D 1901	CODICE ELAB. T00OP02STRCA01	B		VARIE
D				
C				
B	REVISIONE A SEGUITO DI ISTRUTTORIA ANAS	11/2020	POLITECNICA	A.PANFILI
A	EMMISSIONE	06/2020	POLITECNICA	C.AMIGLIANO
REV.	DESCRIZIONE	DATA	SOCIETA'	REDATTO
			VERIFICATO	APPROVATO