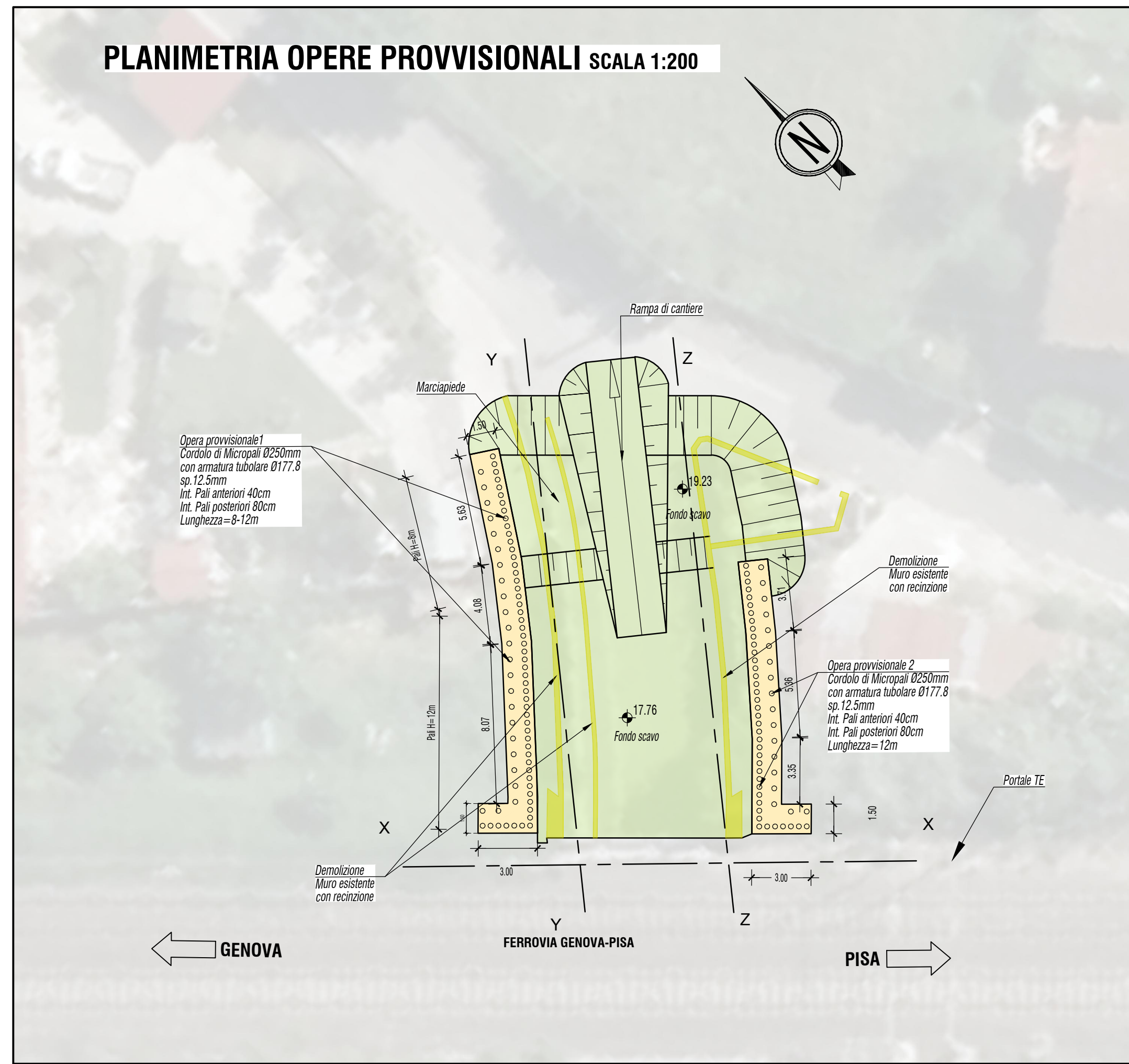
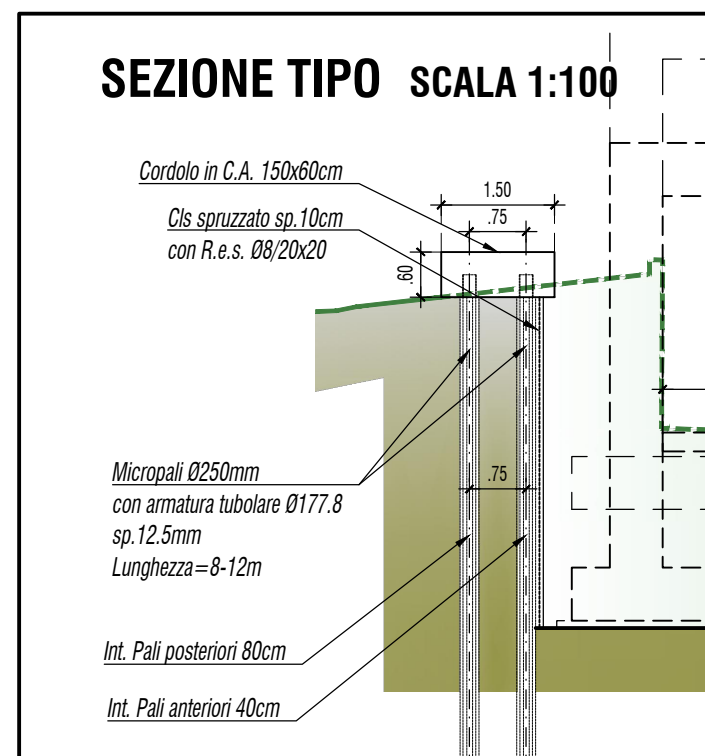


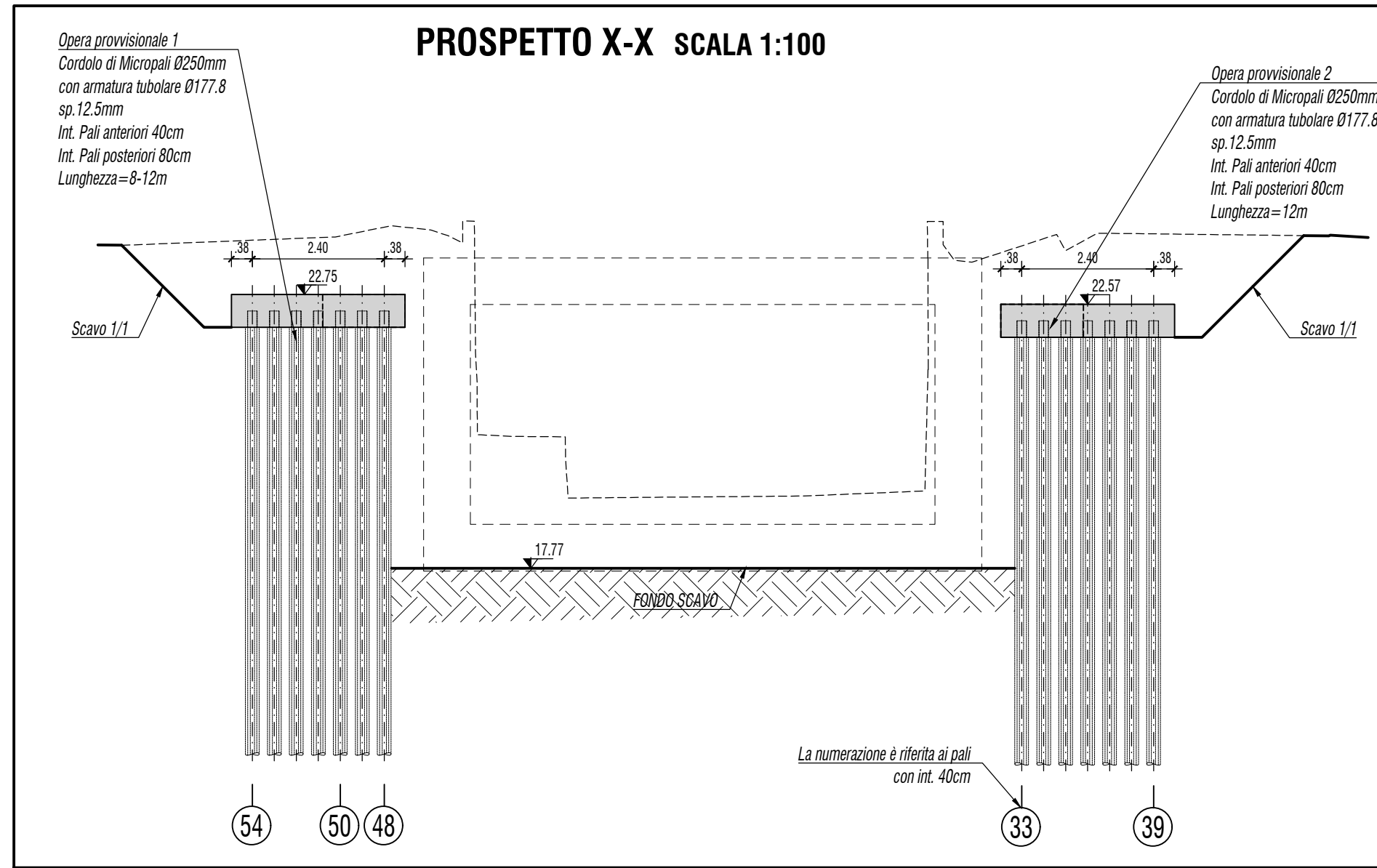
**PLANIMETRIA OPERE PROVVISORIALI SCALA 1:200**



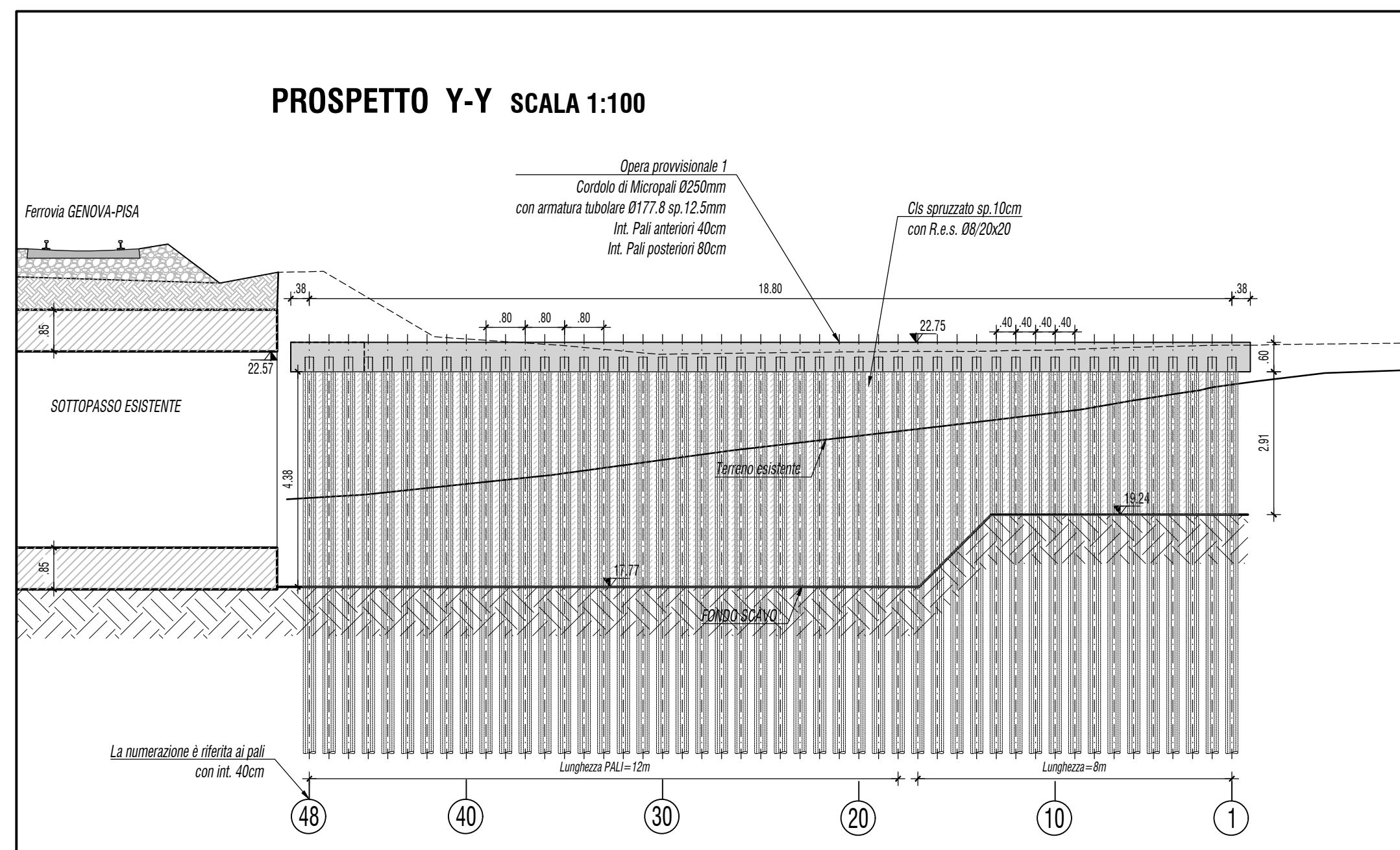
**SEZIONE TIPO SCALA 1:100**



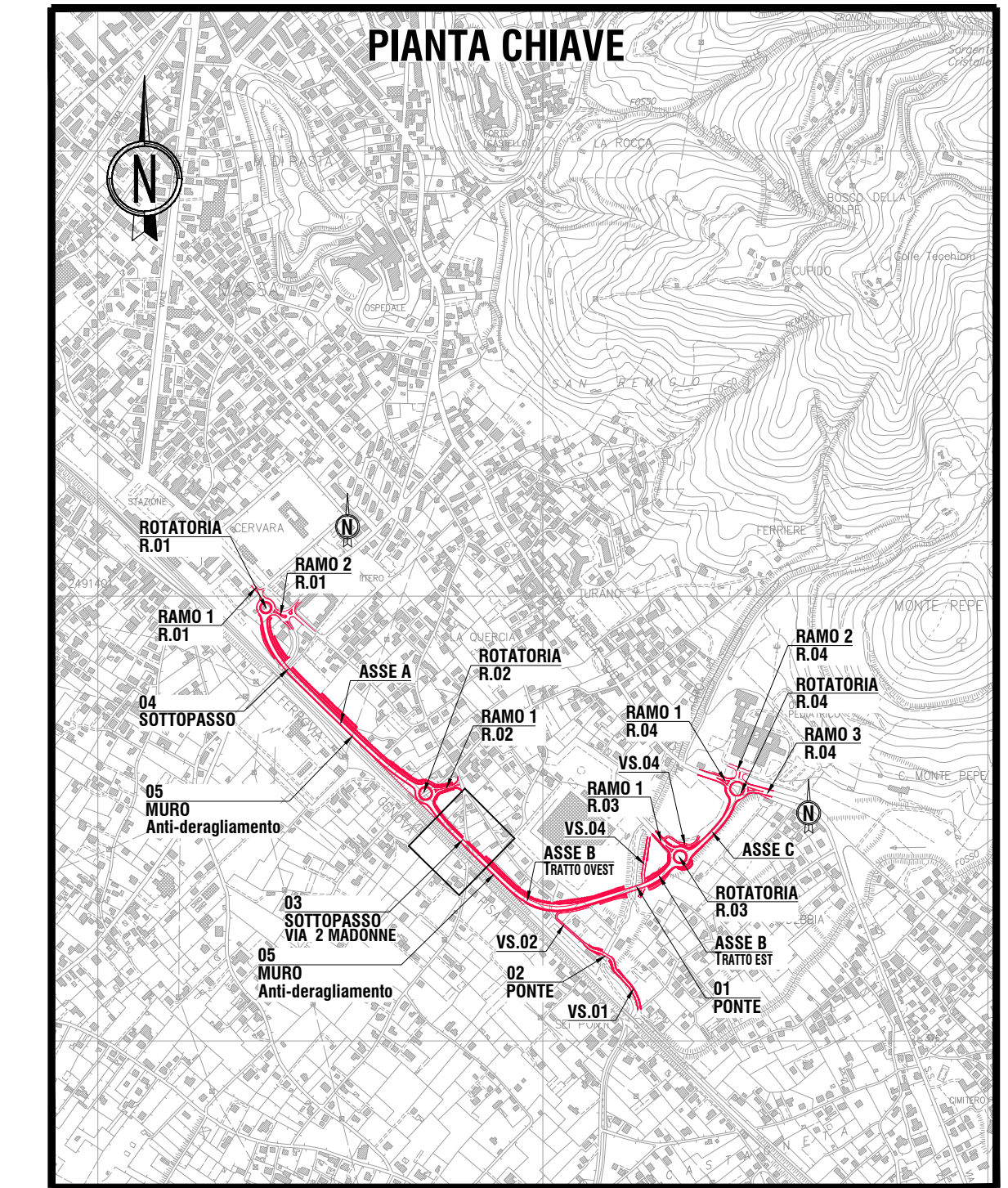
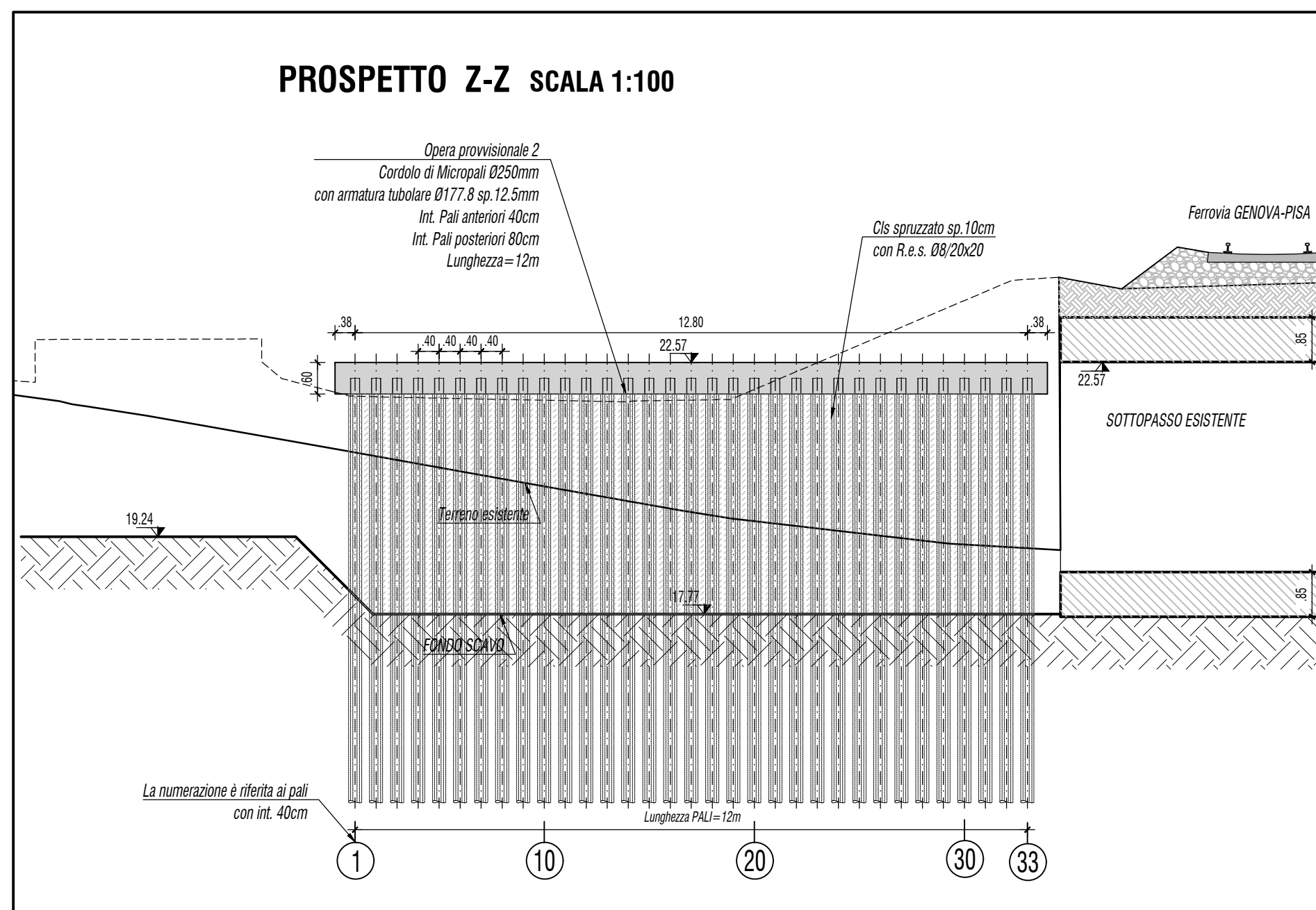
**PROSPETTO X-X SCALA 1:100**



**PROSPETTO Y-Y SCALA 1:100**



**PROSPETTO Z-Z SCALA 1:100**



**TABELLA INCIDENZE ACCIAIO DI ARMATURA**

ELEMENTO STRUTTURALE	INCIDENZA [kg/mc]
Cordolo paratia	130



Variante S.S.1 Aurelia – Variante in Comune di Massa 1°Lotto (Canal Magro – Stazione).

**PROGETTO DEFINITIVO**

cod. F1397

PROGETTAZIONE: RAGGRUPPAMENTO TEMPORANEO PROGETISTI	MANDATARIA: <b>ANAS</b>	MANDANTI: <b>POLITECNICA</b> <small>CONSULENZA FORNITRICE</small> <b>MATILDI+PARTNERS</b>
SPECIALISTICHE: Ing. Andrea Resso – TECHNITAL Ordine Ingegneri Provincia di Verona n. A2413	IL GEOLOGO: Geol. Pietro Accolti Gil – POLITECNICA Ordine Geologi Regione Toscana n. 728	IL PROGETTISTA: GRUPPO DI PROGETTAZIONE: COORDINAMENTO PROGETTAZIONE, PROGETTAZIONE STRADALE, GEOTECNICA ED OPERE STRUTTURALI: Ing. Marcello Mancione – POLITECNICA Ordine Ingegneri Provincia di Firenze n.5723
IL COORDINATORE PER LA SICUREZZA IN FASE DI PROGETTAZIONE: Ing. Marcello Mancione – POLITECNICA Ordine Ingegneri Provincia di Firenze n.5723	VISTO: IL RESP. DEL PROCEDIMENTO: Ing. Raffaele Franco Corso	STUDIO DI IMPATTO AMBIENTALE: Arch. Paolo Gabrielli – POLITECNICA Ordine Architetti Provincia di Bologna n. 2921
PROTOCOLLO:	DATA:	CANTIERIZZAZIONE E FASI ESECUTIVE: Ing. Alessio Cori – POLITECNICA Ordine Ingegneri Provincia di Firenze n.5969
		IDROLOGIA ED IDRAULICA: Ing. Alessandro Cecchelli – POLITECNICA Ordine Ingegneri Provincia di Grosseto n.760
		COLLABORATORI DI PROGETTO: Ing. Massimo Palermo – POLITECNICA Ing. Mirko De Caro – POLITECNICA Ing. Giulio Melosi – POLITECNICA Geom. Franco Mariotti – POLITECNICA

**05 – OPERE D'ARTE**

Opere d'arte principali-OP.03-Sottopasso Via due Madonne  
Pianta e sviluppata opere provvisoriali

CODICE PROGETTO	NOME FILE	PROGR. ELAB.	REV.	SCALA:
PROGETTO	0515_T00OP03STRPL03A	0515		
DPF 110 D 1901	CODICE ELAB.	T00OP03STRPL03	A	VARIE
D				
C				
B				
A	EMMISSIONE A SEGUITO DI ISTRUTTORIA ANAS	11/2020	POLITECNICA	A PARTNERI
REV.	DESCRIZIONE	DATA	SOCIETA'	REDDATO
				VERIFICATO
				APPROVATO