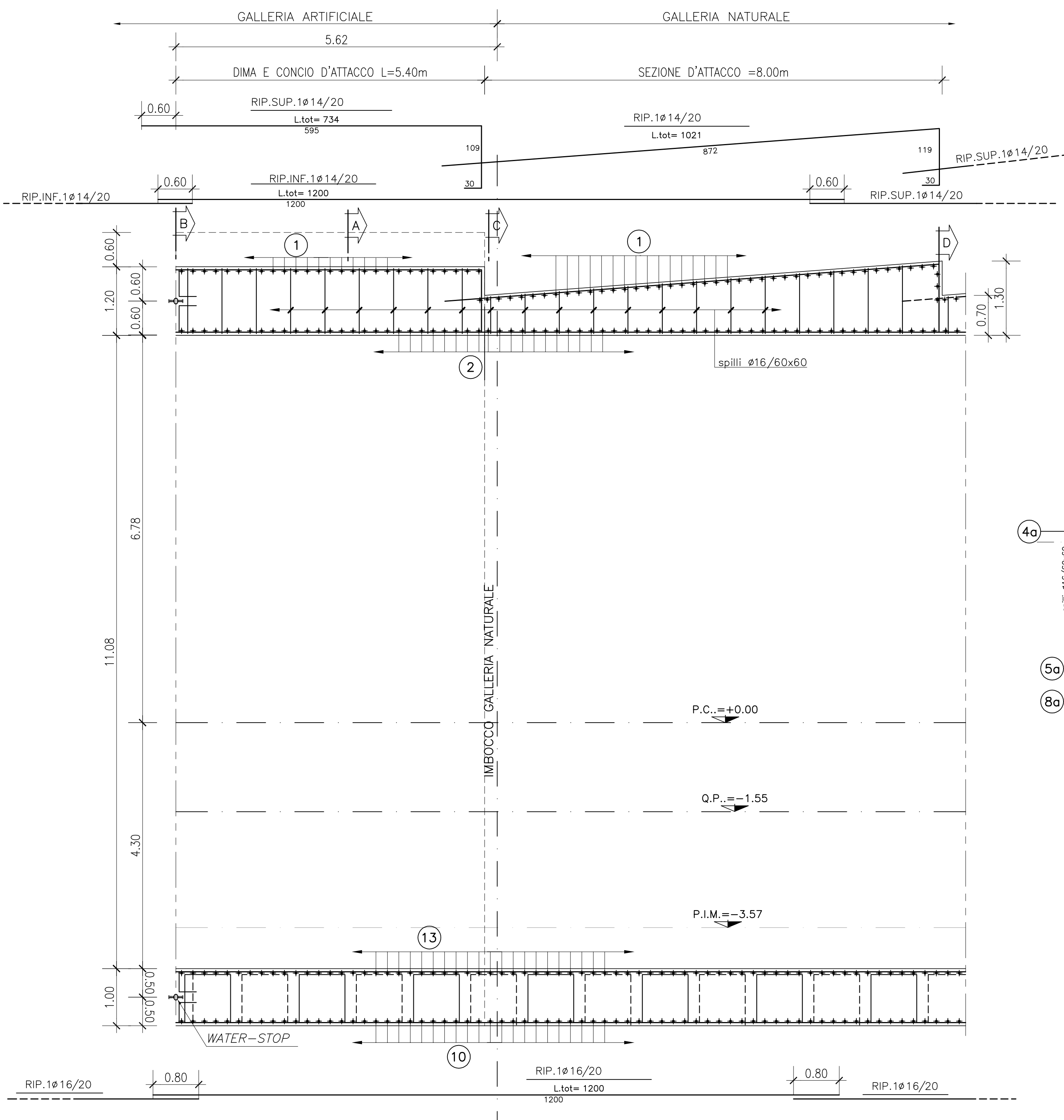


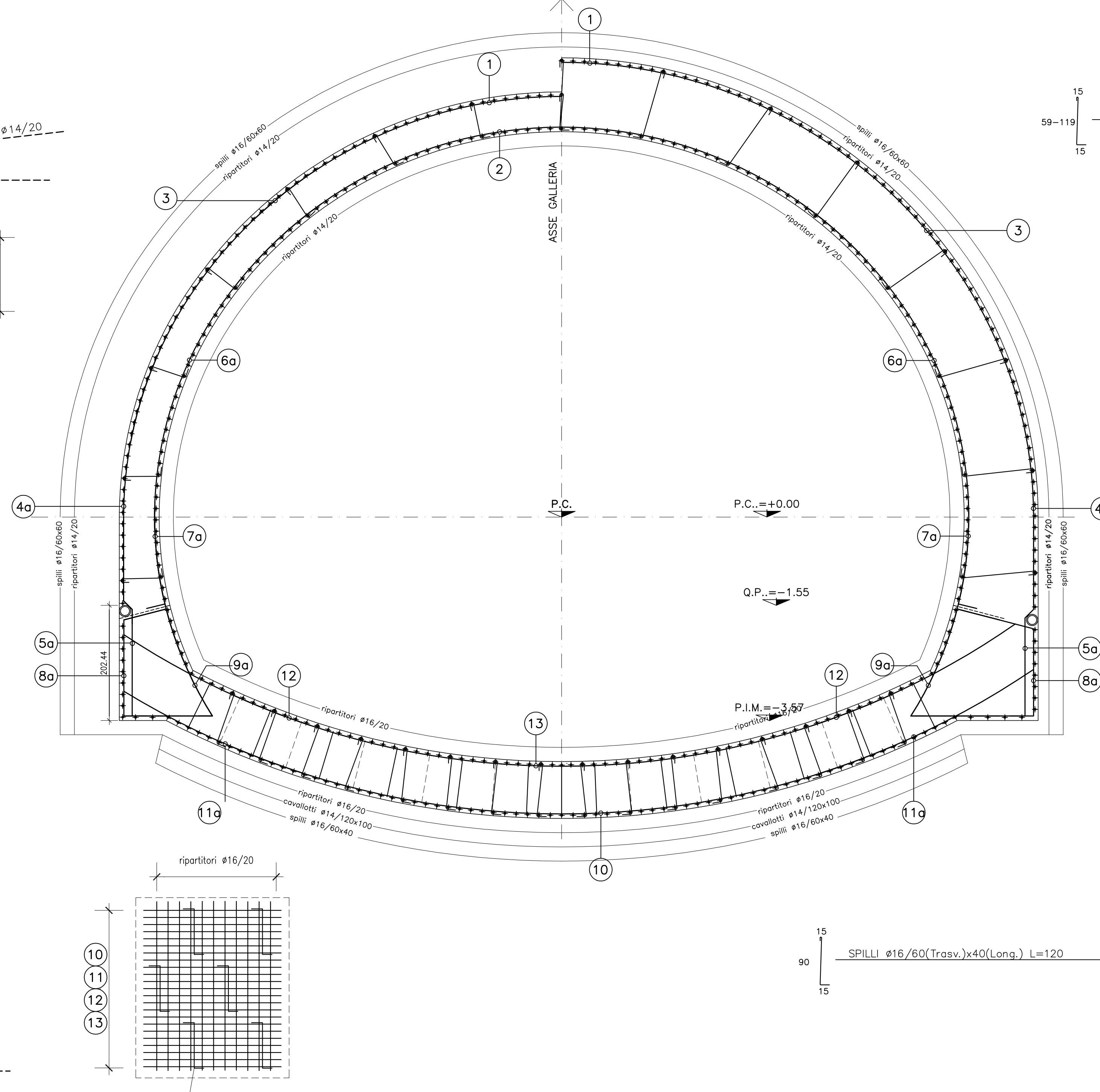
SEZIONE LONGITUDINALE

Scala 1/50



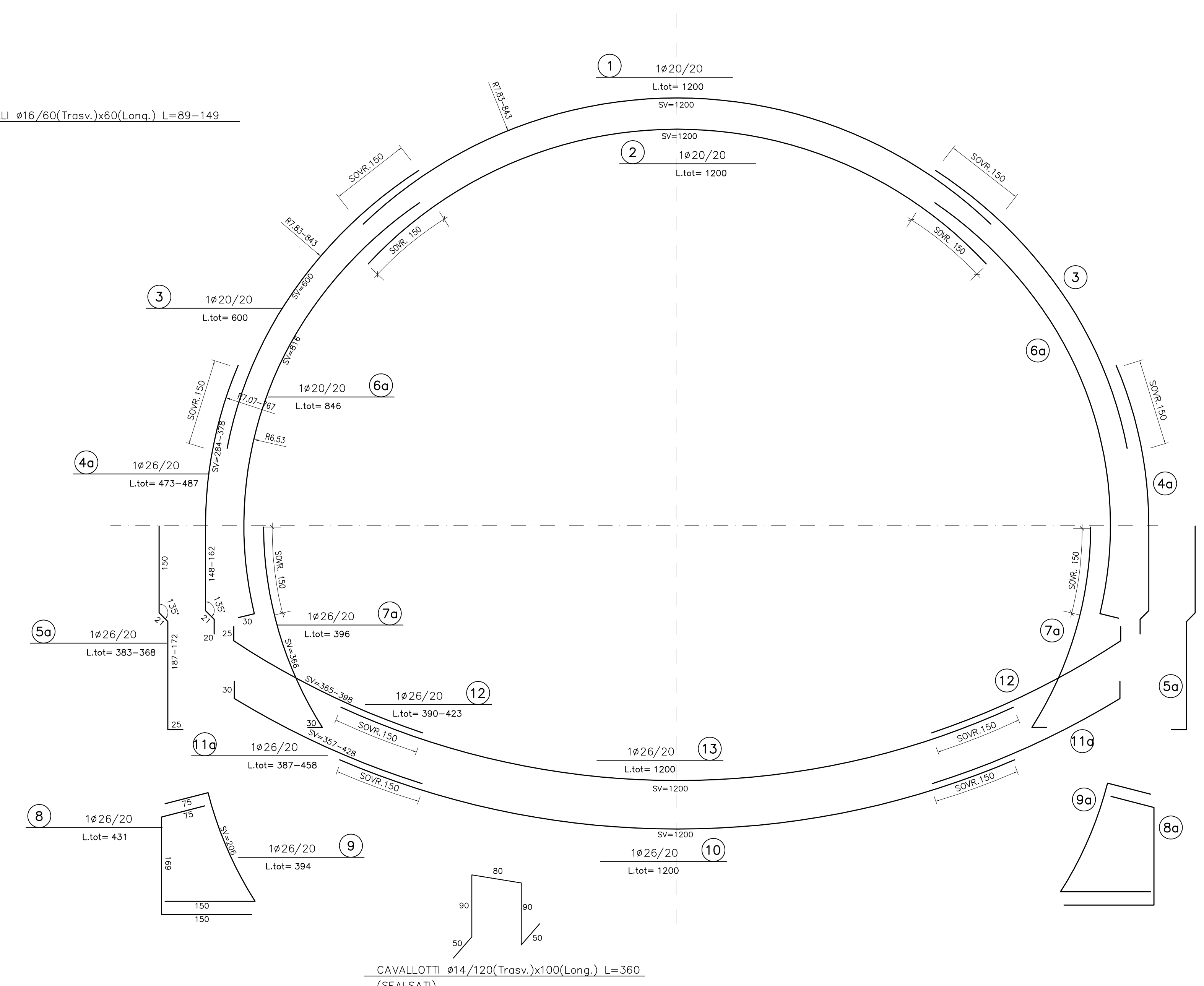
1/2 ARMATURA SEZIONE TRASVERSALE C-C

1/2 ARMATURA SEZIONE TRASVERSALE B-B



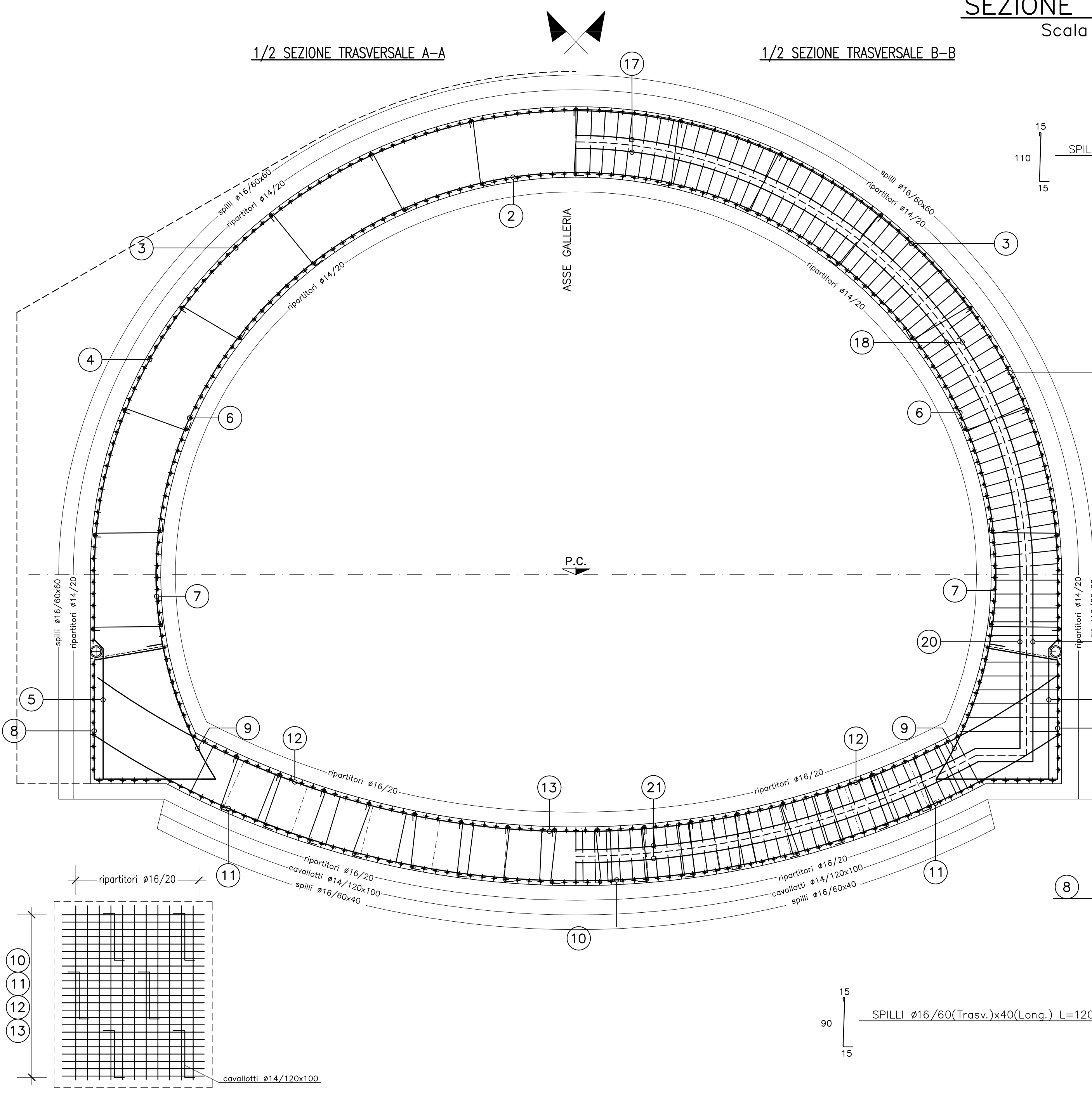
SEZIONE TRASVERSALE

Scala 1:50



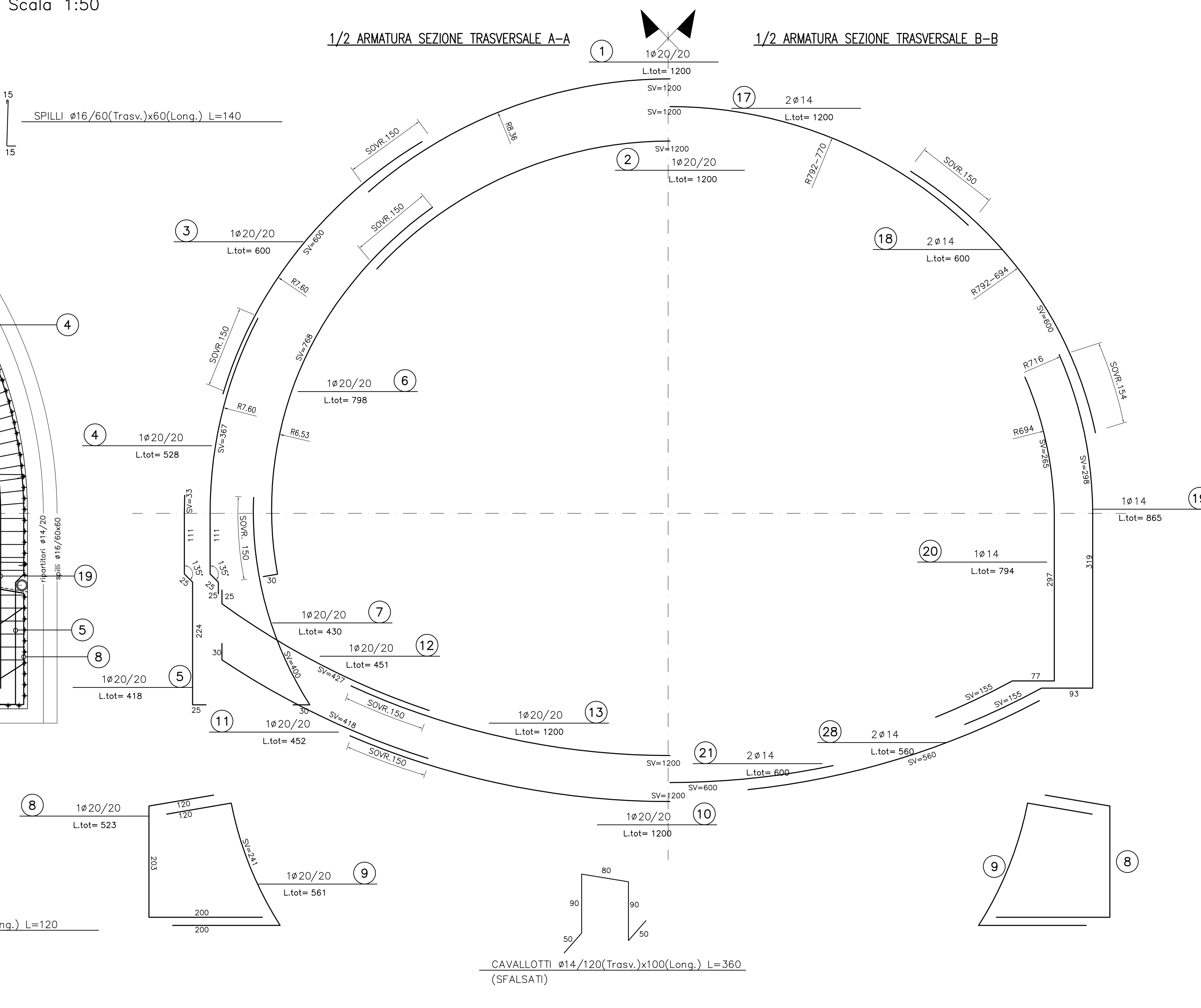
SEZIONE TRASVERSALE

Scala 1:50



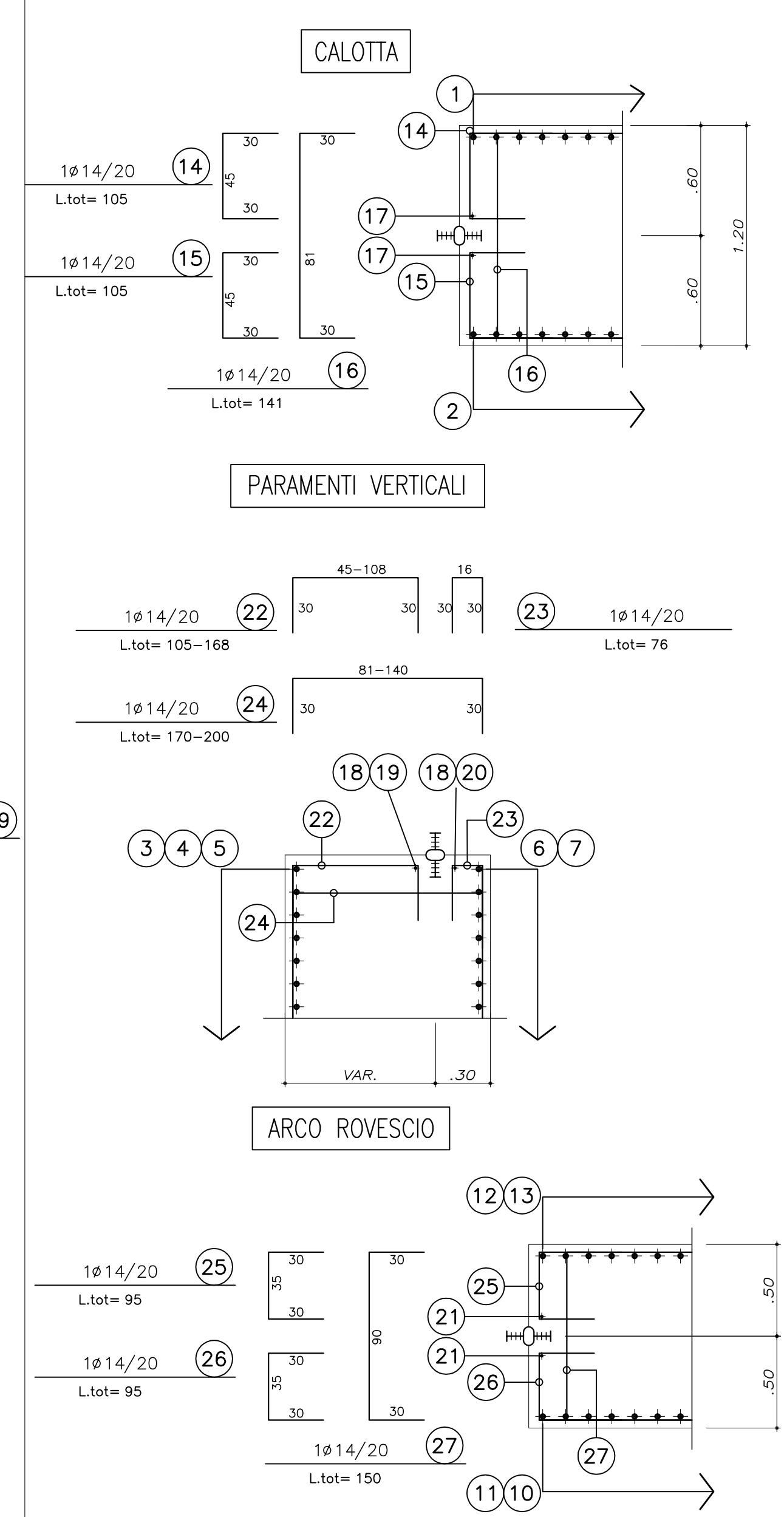
1/2 ARMATURA SEZIONE TRASVERSALE A-A

1/2 ARMATURA SEZIONE TRASVERSALE B-B



PARTICOLARI ARMATURA WATER STOP IN CORRISPONDENZA DEL GIUNTO STRUTTURALE

Scala 1:25



CARATTERISTICHE DEI MATERIALI

CALCESTRUZZO:

- strutturale: Rck ≥ 30MPa
- cls magro: Rck ≥ 15MPa
- riempimento: Rck ≥ 15MPa
- Classe di esposizione XC2 Norma UNI EN 206-1

ACCIAI:

- CENTINE METALLICHE: Fe 430
- PIASTRE: Fe 430
- CATENE: FeB 32k
- ARMATURA: FeB 44k

TNT:

- Strato di tessuto non tessuto di 400gr/mq a filo continuo

IMPERMEABILIZZAZIONE IN PVC:

- teli per impermeabilizzazione: sp. = 2±0.5mm, γ ≥ 1.3g/cmq
- Strato di tessuto non tessuto di 400gr/mq a filo continuo

NOTE

- IN CORRISPONDENZA DELLE RIPRESE DI GETTO, SARA' APPLICATO UN COROLINO BENTONITICO IDROESPANSIVO.



PA 12/09
CORRIDOIO PLURIMODALE TIRRENICO - NORD EUROPA
ITINERARIO AGRIGENTO - CALTANISSETTA - A19
S.S. N° 640 "DI PORTO EMPEDOCLE"
AMMODERNAMENTO E ADEGUAMENTO ALLA CAT. B DEL D.M. 5.11.2001
Dal km 44+000 allo svincolo con l'A19

PROGETTO ESECUTIVO



OPERE D'ARTE MAGGIORI
GALLERIE NATURALI
GALLERIA NATURALE COZZO GARLATTI
Opere di imbocco lato Agrigento
Concio All e Sezione d'attacco B2bis All
Armatura

Codice Unico Progetto (CUP): F91B09000070001
Codice Elaborato: PA12_09 - E | 117 | GA | 20 | 9 | GN | 04 | A | BX | 03 | 9 | A | Scale: 1:50/1:25

F					
E					
D					
C					
B					
A	Aprile 2011	EMISSIONE	M.FAPA	A.TURISO	M. LITI
REV.	DATA	DESCRIZIONE	REDATTO	VERIFICATO	APPROVATO

Responsabile del procedimento: Ing. MAURIZIO ARAMINI

Il Progettista: **ORDINE DEGLI INGEGNERI DI FIRENZE N° 4331**
Ing. **FURIO ARAMINI**
N° 1490

Il Consulente per la sicurezza in fase di progetto: **ORDINE DEI GEOMETRI DELLA PROV. DI FIRENZE N° 1007**
Geom. **MAURIZIO ARAMINI**
N° 1490

Il Direttore dei lavori: **ORDINE DEGLI INGEGNERI DELLA PROV. DI FIRENZE N° 4331**
Ing. **PEPPINO ARAMINI**
N° 1444