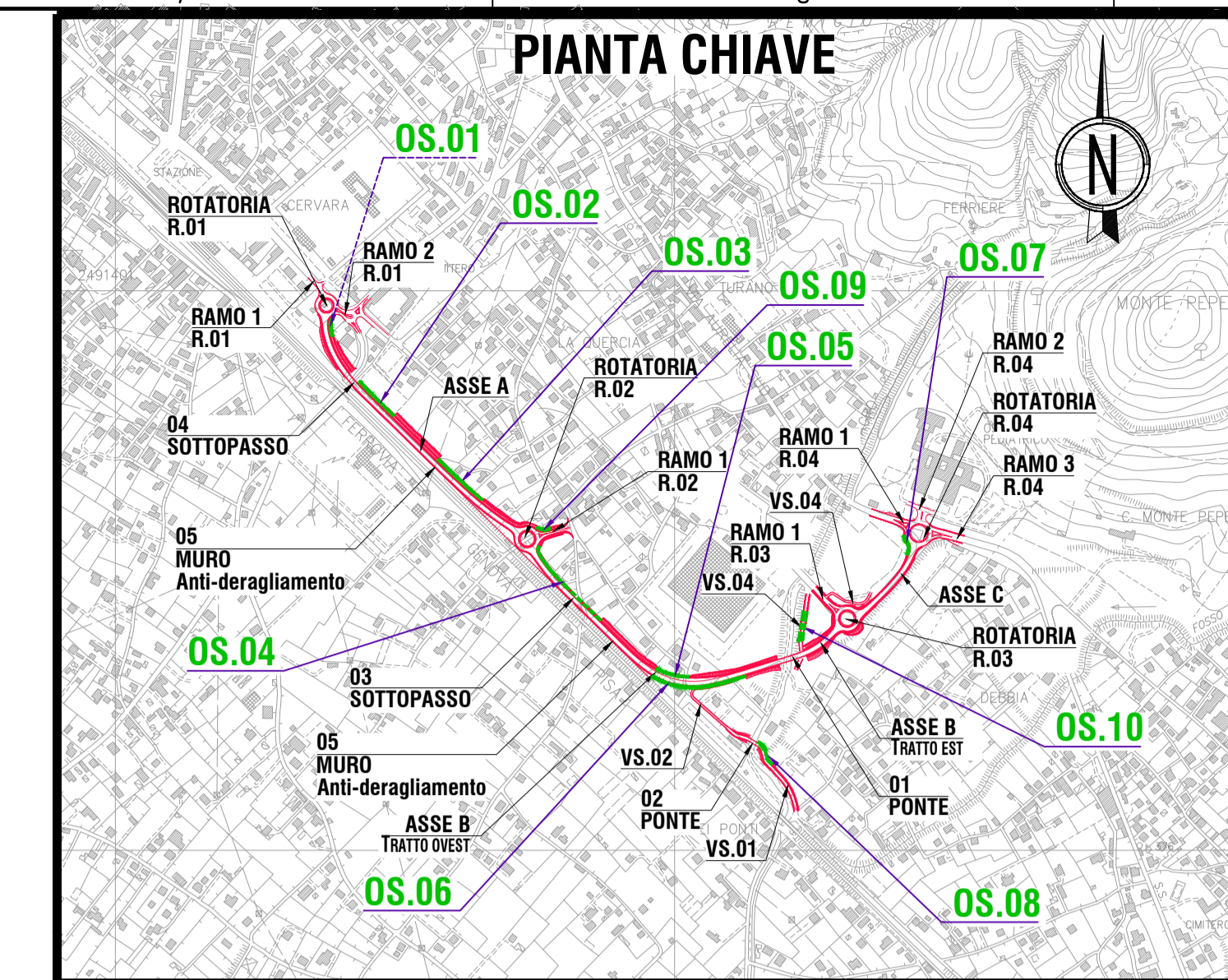
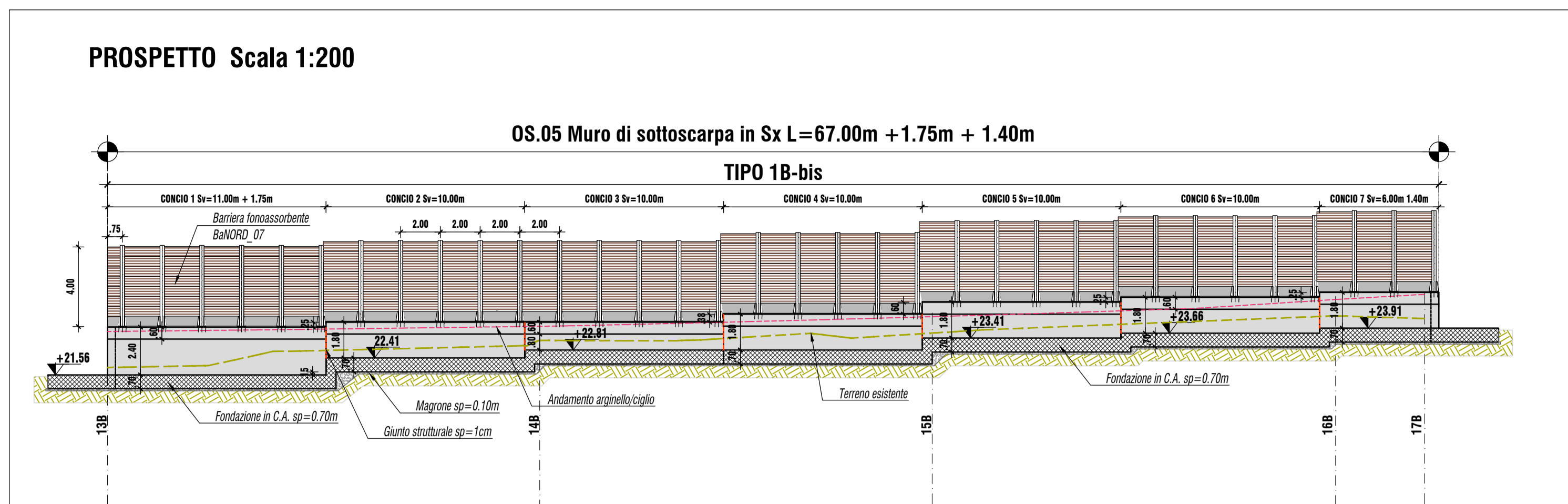


PROSPETTO Scala 1:200



PIANTA Scala 1:200

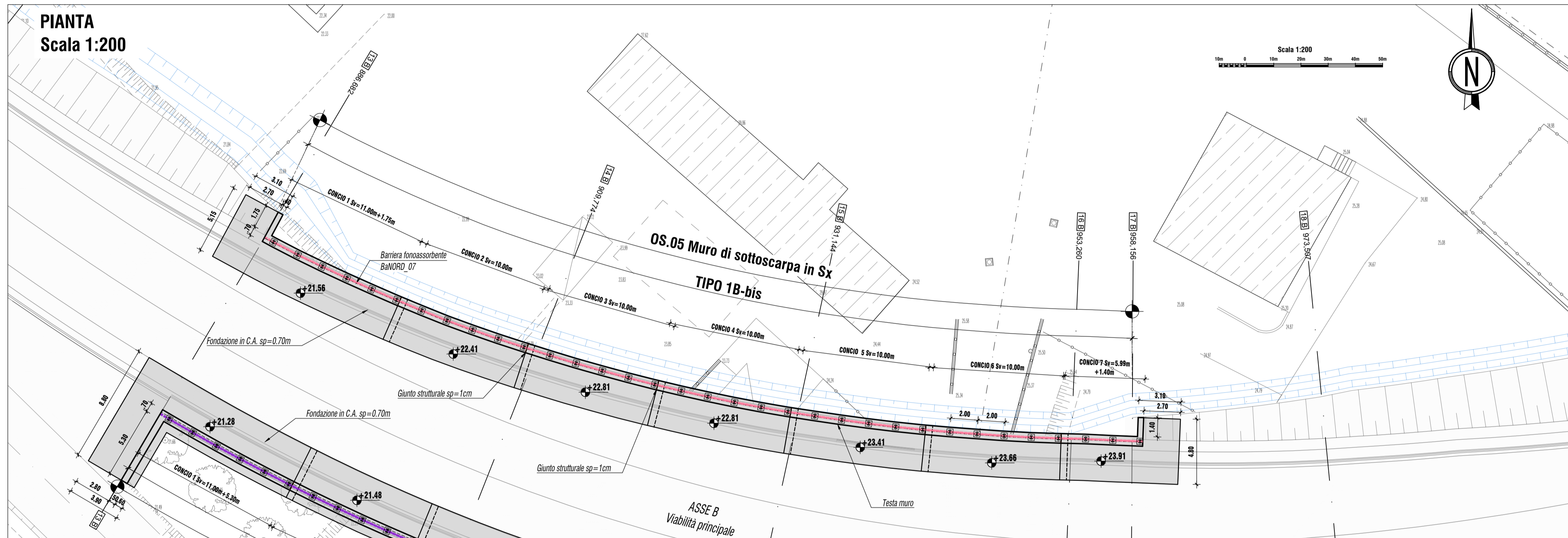


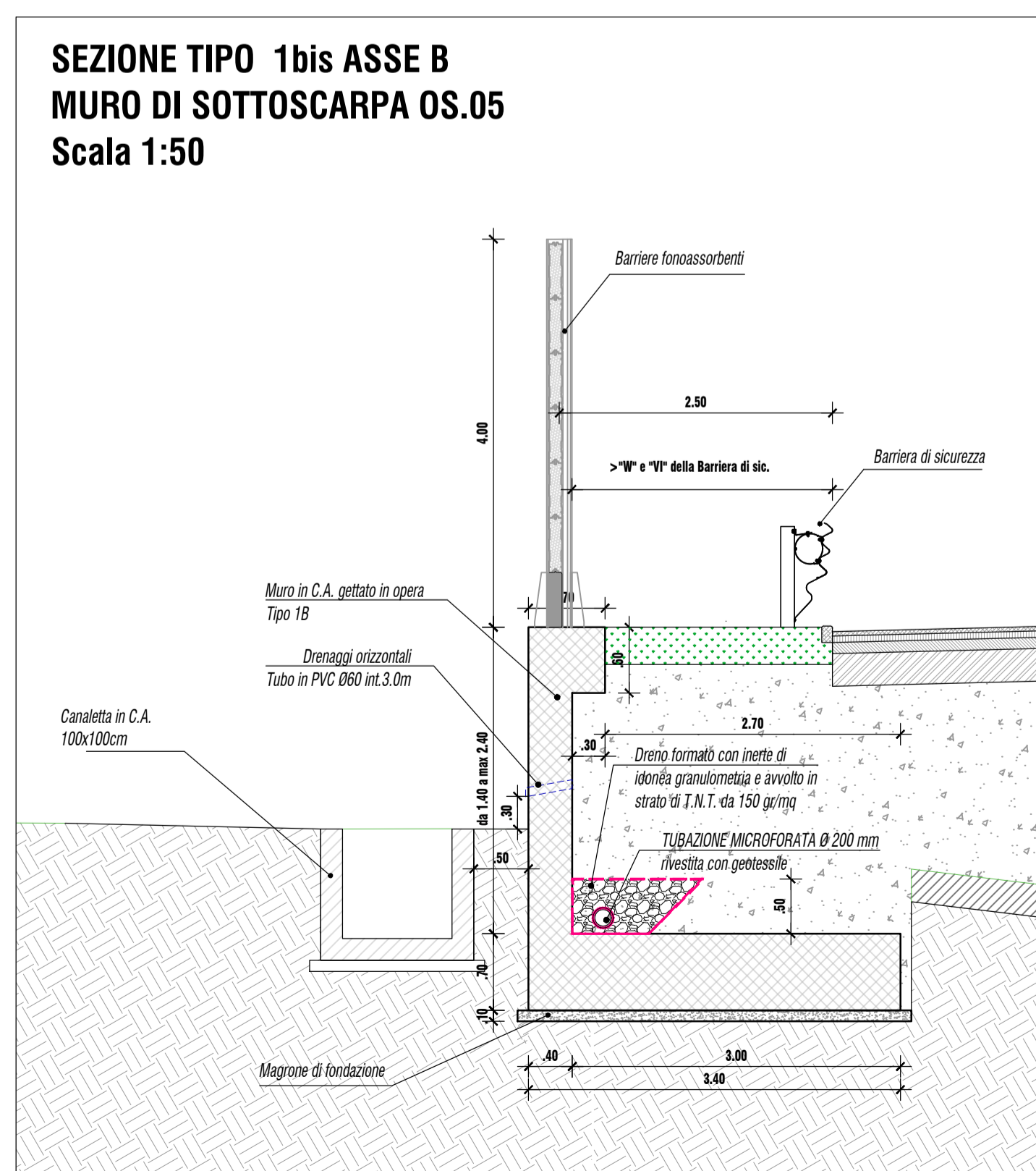
TABELLA INCIDENZE ACCIAIO DI ARMATURA

| ELEMENTO STRUTTURALE | INCIDENZA [kg/mc] |
|-----------------------|-------------------|
| Paramento muro | 80 |
| Zattera di fondazione | 70 |

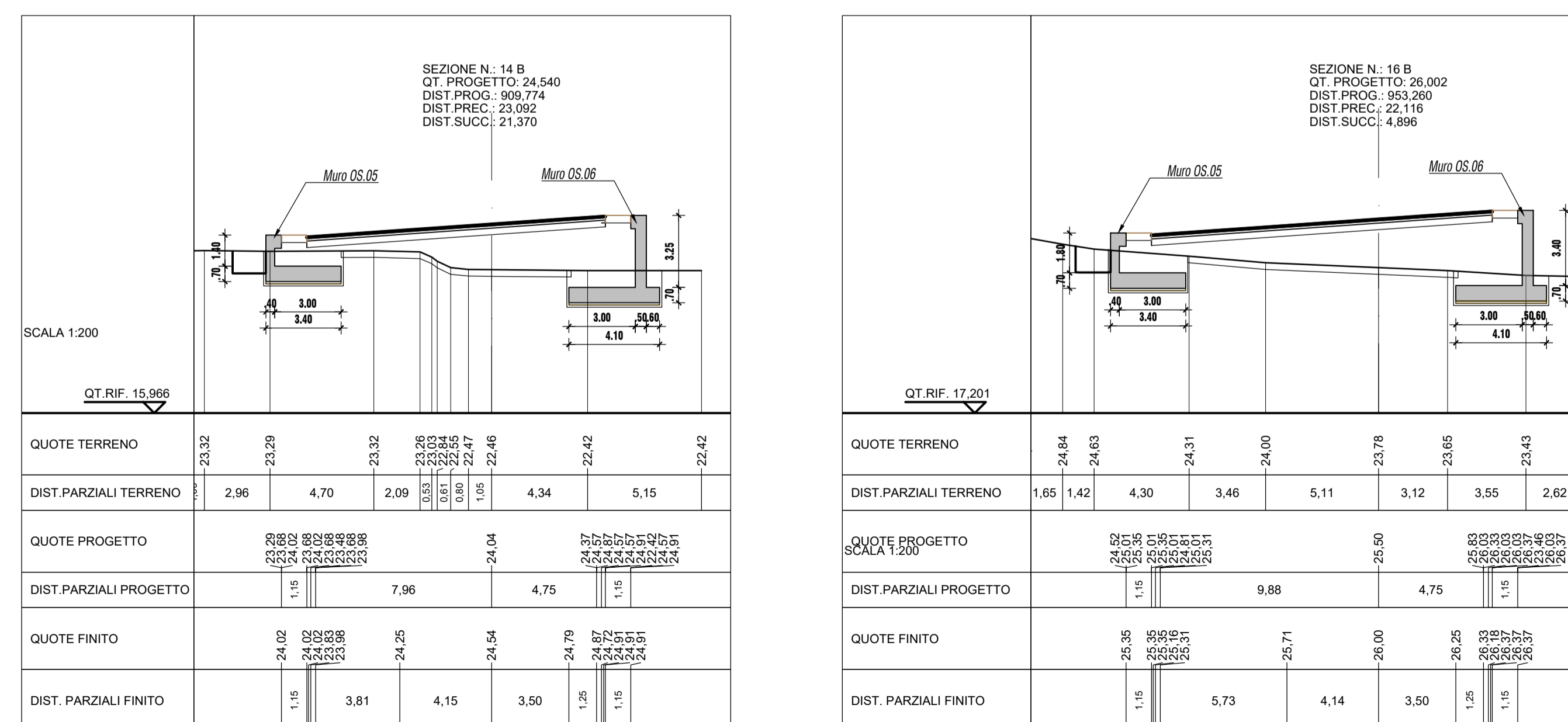
NOTA:
PER LE SEZIONI TRASVERSALI SI RIMANDA AI QUADERNI DELLE SEZIONI RIF. 0409_POOPS00TRASZ01 (viab. principale) - 0413_VOOPS00TRASZ01A (intersezioni) - 0416_S00PS00TRASZ01A (viab. secondarie).

NOTA:
PER LE CARATTERISTICHE DEI MATERIALI UTILIZZATI SI RIMANDA ALL' ELABORATO IN CUI È PRESENTE LA TABELLA MATERIALI RELATIVA AD OGNI OPERA D'ARTE. - RIF. 0500_TO0GE00STRAD01

SEZIONE TIPO 1bis ASSE B
MURO DI SOTTOSCARPA OS.05
Scala 1:50



SEZIONI TRASVERSALI Scala 1:200



Variante S.S.1 Aurelia – Variante in Comune di Massa
1°Lotto (Canal Magro – Stazione).

PROGETTO DEFINITIVO cod. FI397

| | | |
|---|---|--|
| PROGETTAZIONE: RAGGRUPPAMENTO TEMPORANEO PROGETTISTI | MANDATARIA: POLITECNICA | MANDANTI: POLITECNICA MATILDI-PARTNERS |
| IL RESPONSABILE DELL'INTEGRAZIONE DELLE PRESTAZIONI SPECIALISTICHE: Ing. Andrea Renna – TECHNITAL Ordine Ingegneri Provincia di Verona n. A2413 | IL PROGETTISTA: GRUPPO DI PROGETTAZIONE: COORDINAMENTO PROGETTAZIONE, PROGETTAZIONE STRADALE, GEOTECNICA ED OPERE STRUTTURALI: Ing. Marcello Mancone – POLITECNICA ordine Ingegneri Provincia di Firenze n.5723 | STUDIO DI IMPATTO AMBIENTALE: Arch. Paola Cabrielli – POLITECNICA ordine Architetti Provincia di Bologna n. 2921 |
| IL GEOLOGO: Geol. Pietro Accolti GI – POLITECNICA Ordine Geologi Regione Toscana n° 728 | IL COORDINATORE PER LA SICUREZZA IN FASE DI PROGETTAZIONE: Ing. Marcello Mancone – POLITECNICA ordine Ingegneri Provincia di Firenze n.5723 | CANTIERIZZAZIONE E FASI ESECUTIVE: Ing. Alessio Cori – POLITECNICA ordine Ingegneri Provincia di Firenze n.5969 |
| VISTO: IL RESP. DEL PROCEDIMENTO: Ing. Raffaele Franco Corso | IDROLOGIA ED IDRAULICA: Ing. Alessandro Cecchelli – POLITECNICA ordine Ingegneri Provincia di Grosseto n.760 | COLLABORATORI DI PROGETTO: Ing. Massimo Palermo – POLITECNICA Ing. Mattia De Caro – POLITECNICA Ing. Giulio Meloni – POLITECNICA Geom. Franco Mariotti – POLITECNICA |
| PROTOCOLLO: | DATA: | |

05 – OPERE D'ARTE
Opere d'arte minori – Opere di sostegno
OS.05 – Carpenteria – Pianta, prospetto e sezioni

| CODICE PROGETTO | NOME FILE | PROGR. ELAB. | REV. | SCALA: |
|---------------------------|---|--------------|-------------|------------|
| PROGETTO DPF110 D 1901 | 0532_TO0OS05GETD101B | 0532 | | varie |
| D | | | | |
| C | | | | |
| B | REVISIONE A SEGUITO DI ISTRUTTORIA ANAS | 11/2020 | POLITECNICA | A.PANFILI |
| A | EMISSIONE | 06/2020 | POLITECNICA | A.PANFILI |
| REV. | DESCRIZIONE | DATA | SOCIETA' | REDATTO |
| | | | | VERIFICATO |
| | | | | APPROVATO |