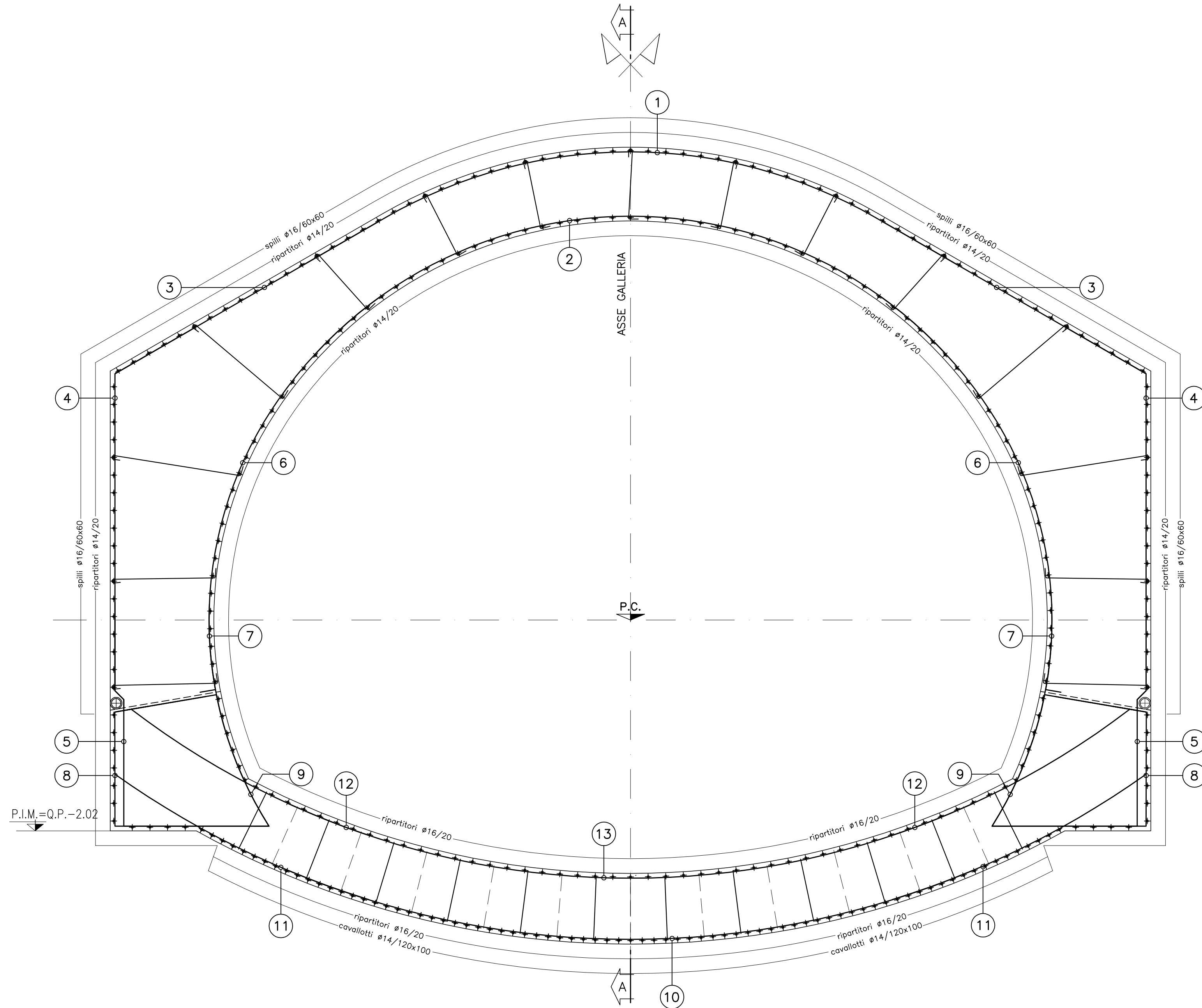
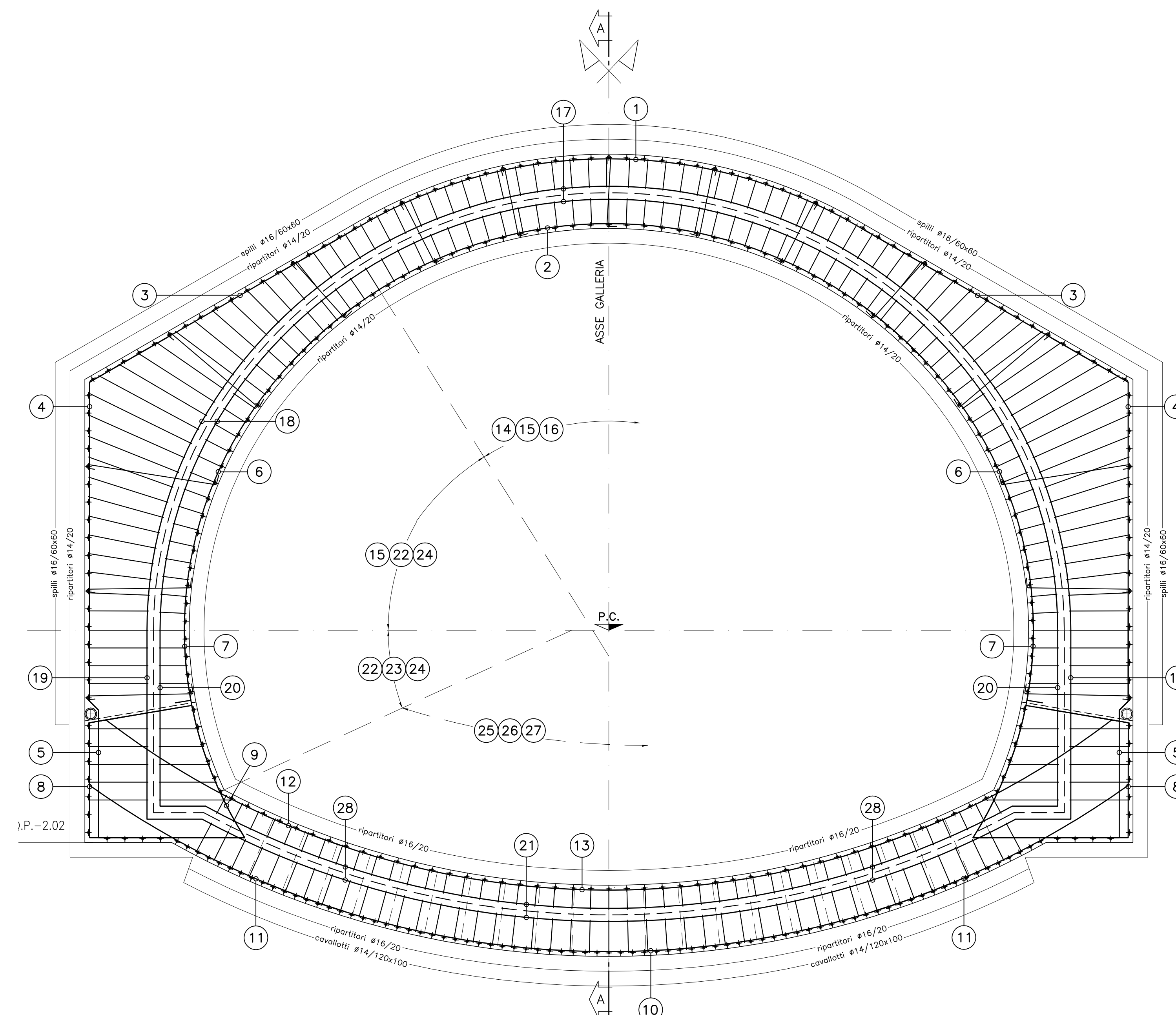


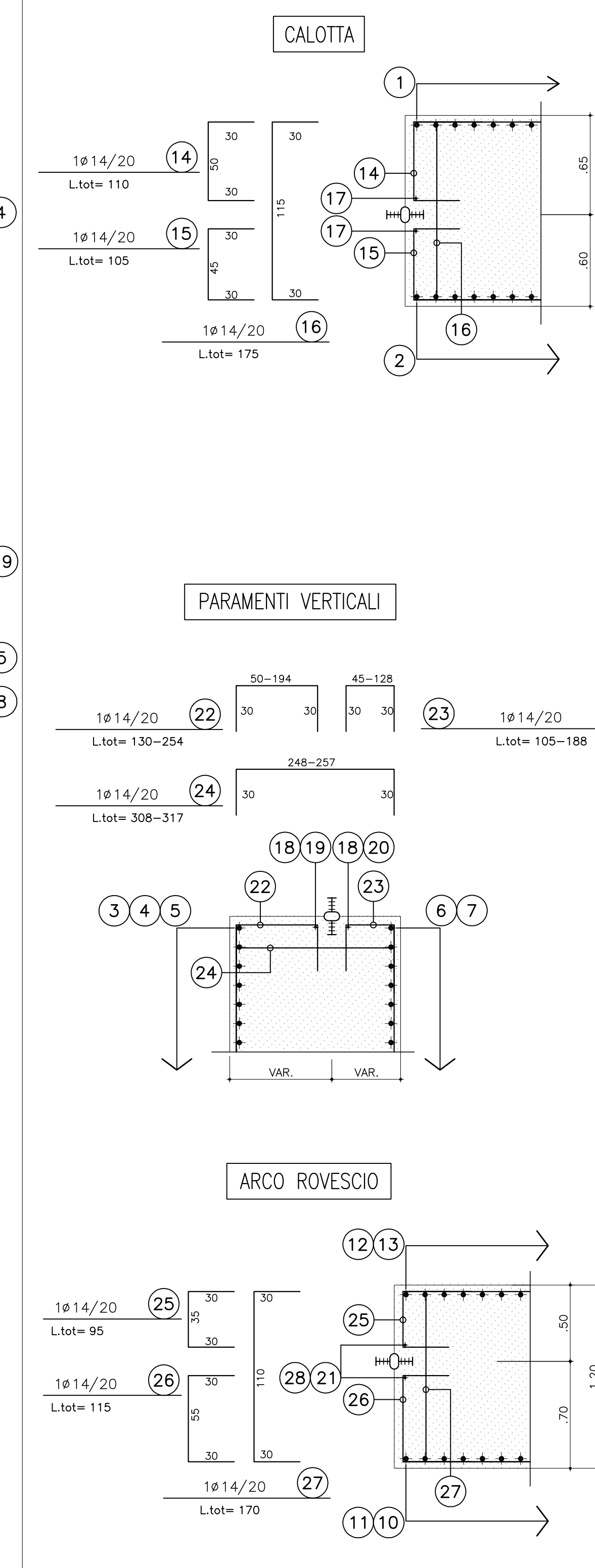
SEZIONE TRASVERSALE C-C  
CORRENTE  
Scala 1:50



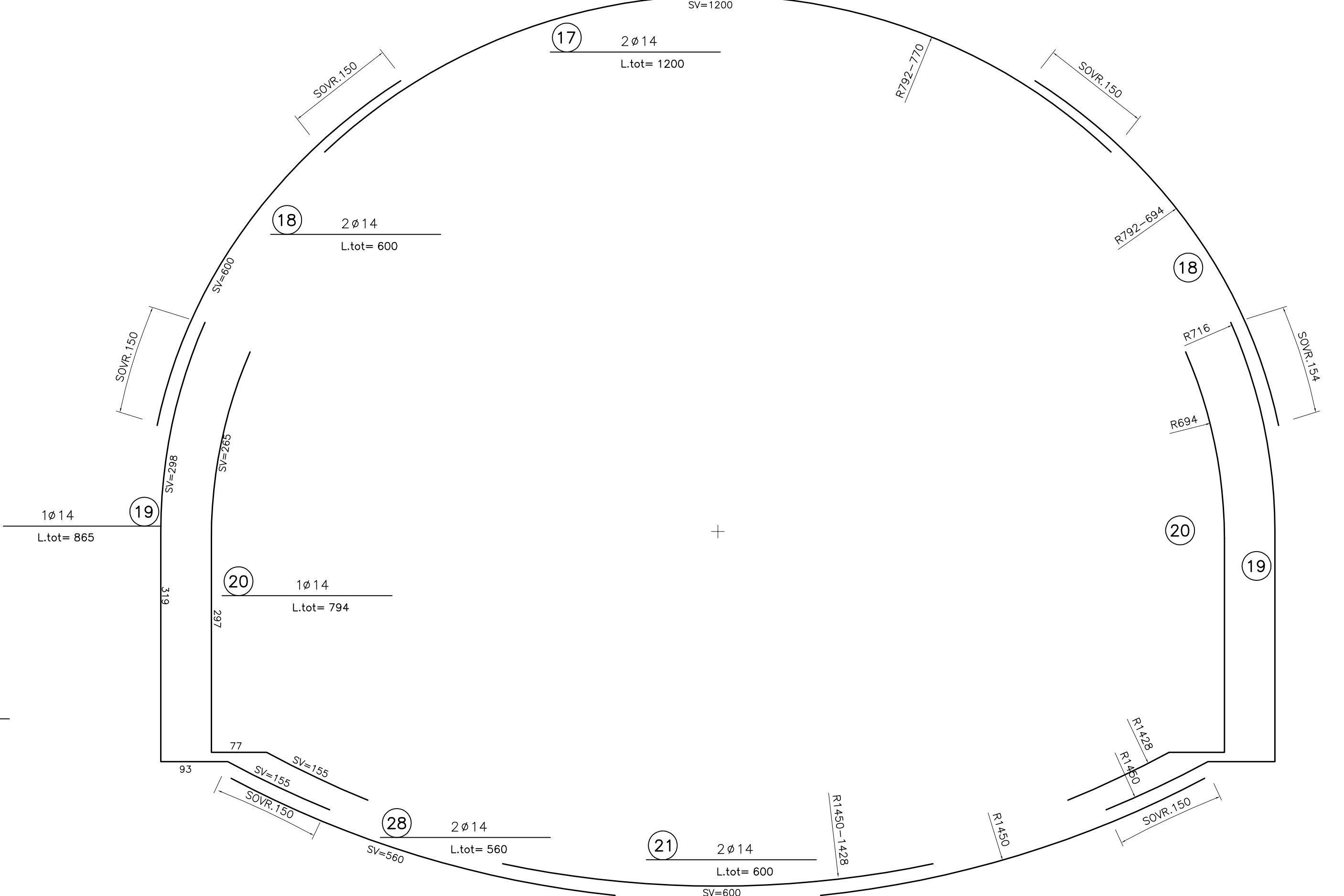
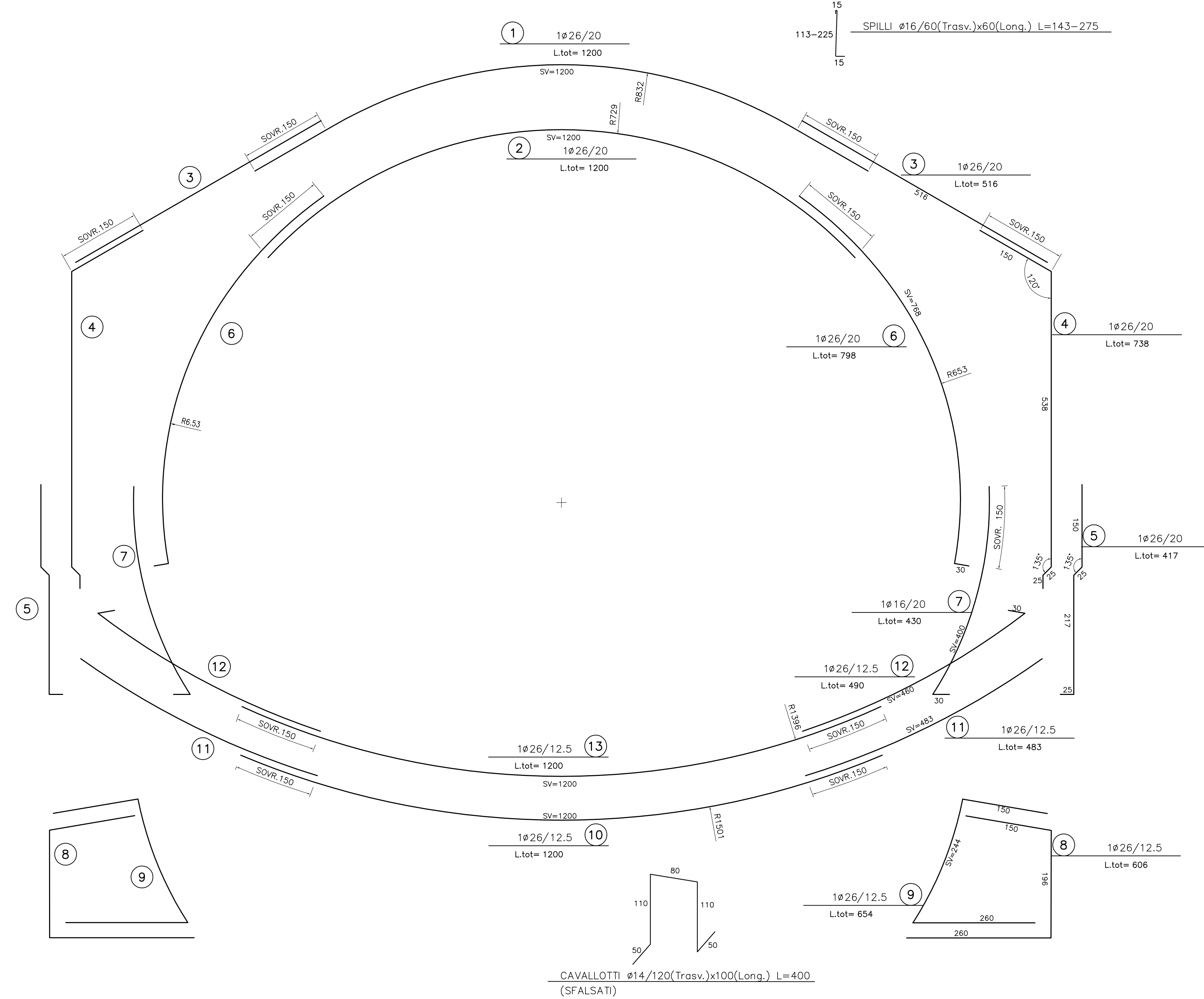
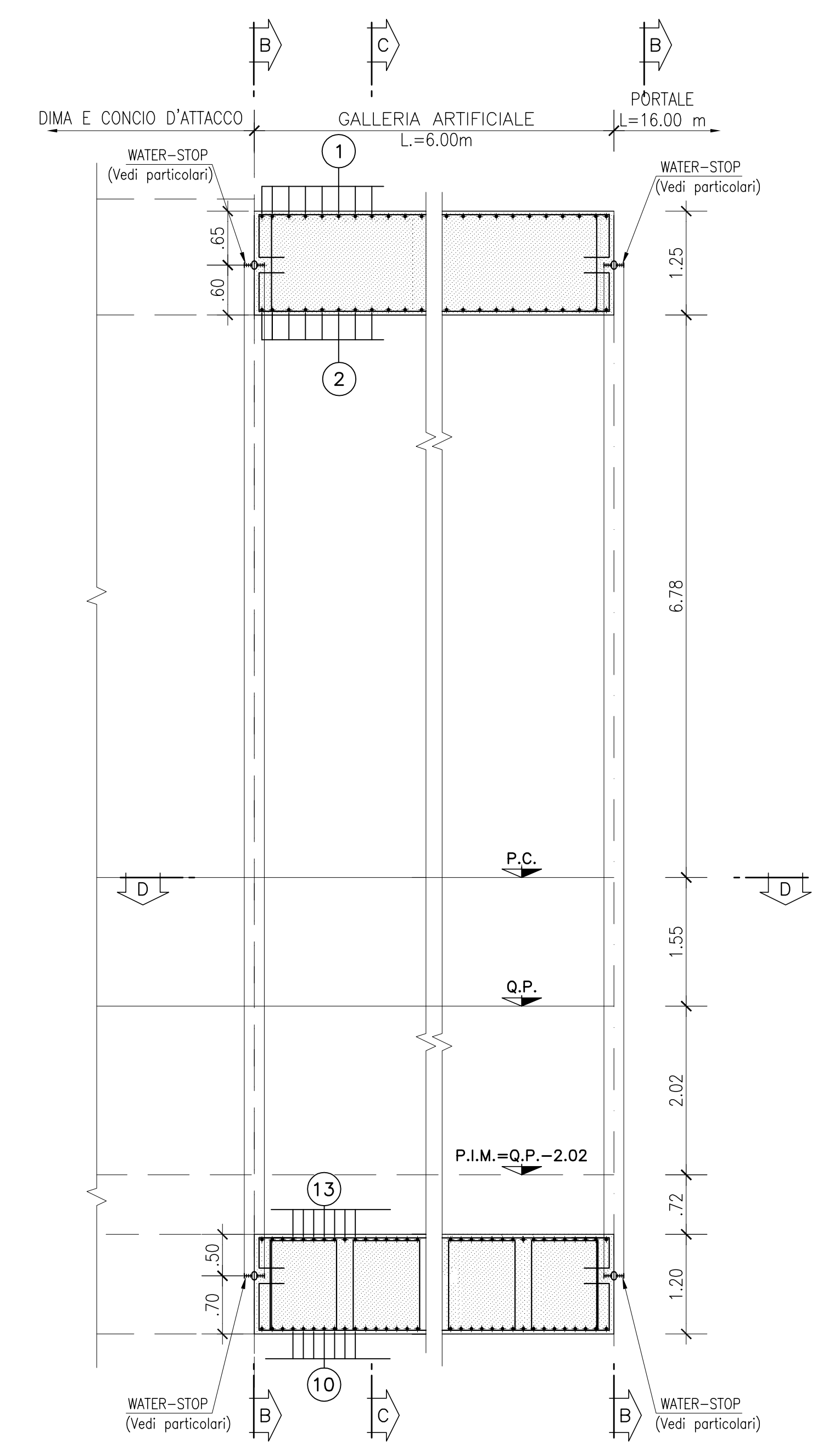
SEZIONE TRASVERSALE B-B  
IN CORRISPONDENZA DEL GIUNTO STRUTTURALE  
Scala 1:50



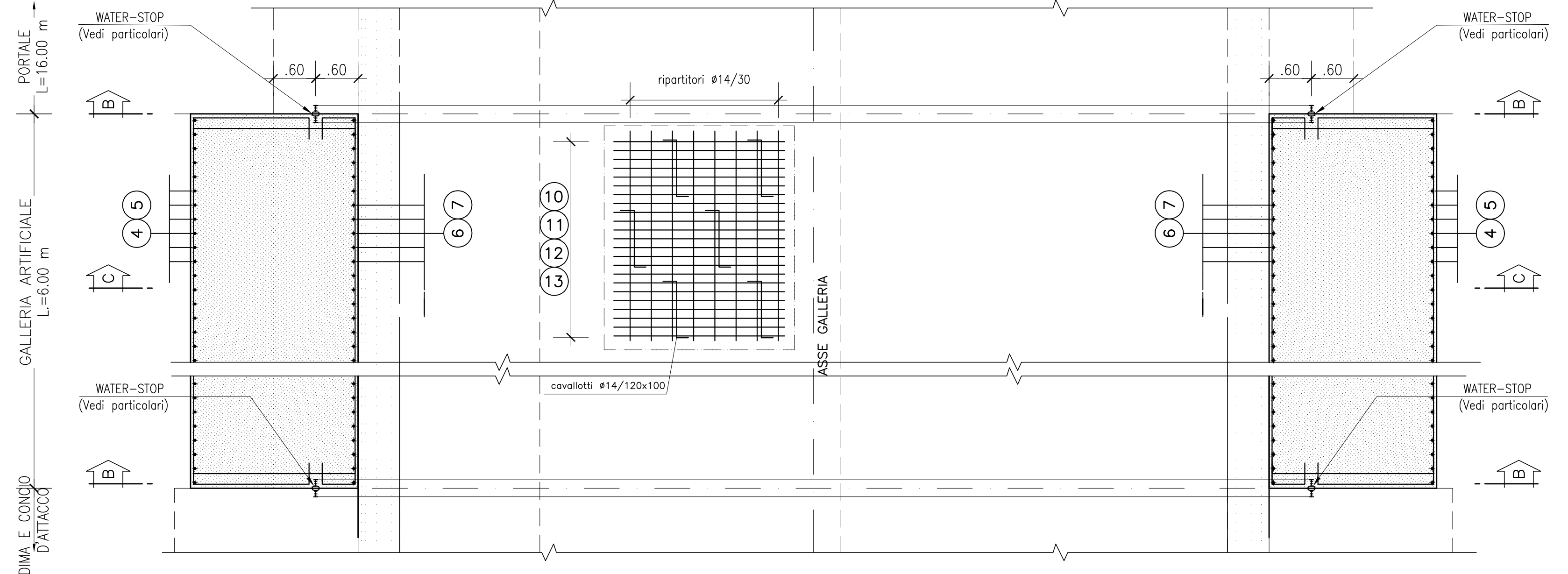
PARTICOLARI ARMATURA  
WATER STOP IN CORRISPONDENZA  
DEL GIUNTO STRUTTURALE  
Scala 1:25



PROFILO LONGITUDINALE  
SEZIONE A-A  
Scala 1:50



SEZIONE D-D  
CORRENTE  
Scala 1:50



**ANAS** S.p.A.  
CORRIDOIO PLURIMODALE TIRRENICO - NORD EUROPA  
ITINERARIO AGRIGENTO - CALTANISSETTA - A19  
S.S. N° 640 "DI PORTO EMPEDOCLE"  
AMMODERNAMENTO E ADEGUAMENTO ALLA CAT. B DEL D.M. 5.11.2001  
Dal km 44+000 allo svincolo con l'A19  
PROGETTO ESECUTIVO

Contratte Generale: **Empedocle**

OPERE D'ARTE MAGGIORI  
GALLERIE NATURALI  
GALLERIA ARTIFICIALE Cozzo Garlatti  
Opere di imbalco lato Agrigento  
Galleria Artificiale All  
Armatura

Codice Unico Progetto (CUP) : F91B0900070001  
Codice Elaborato: PA12\_09 - E | 1 | 1 | 7 | GA | 2 | 0 | 9 | GN | 0 | 4 | A | BX | 0 | 4 | 3 | A | Scala 1:50/1:25

F									
E									
D									
C									
B									
A	Aprile 2011	EMISSIONE	M.PAPA	A.TURSO	M.LITI	P.PAGLINI			
REV.	DATA	DESCRIZIONE	REDDATTO	VERIFICATO	APPROVATO	AUTORIZZATO			
Responsabile del procedimento:		Ing. MAURIZIO ARAMINI							

Il Progettista: **ING. LUCA VERONESI** (Ordine degli Ingegneri di Firenze n° 4593)

Il Consulente per la sicurezza in fase di progetto: **ING. MAURIZIO ARAMINI** (Ordine degli Ingegneri di Agrigento n° 1488)

Il Coordinatore per la sicurezza in fase di progetto: **ING. MAURIZIO ARAMINI** (Ordine degli Ingegneri di Agrigento n° 1488)

Il Direttore dei lavori: **ING. PEPINO MARELLI** (Ordine degli Ingegneri di Roma n° 14447)