

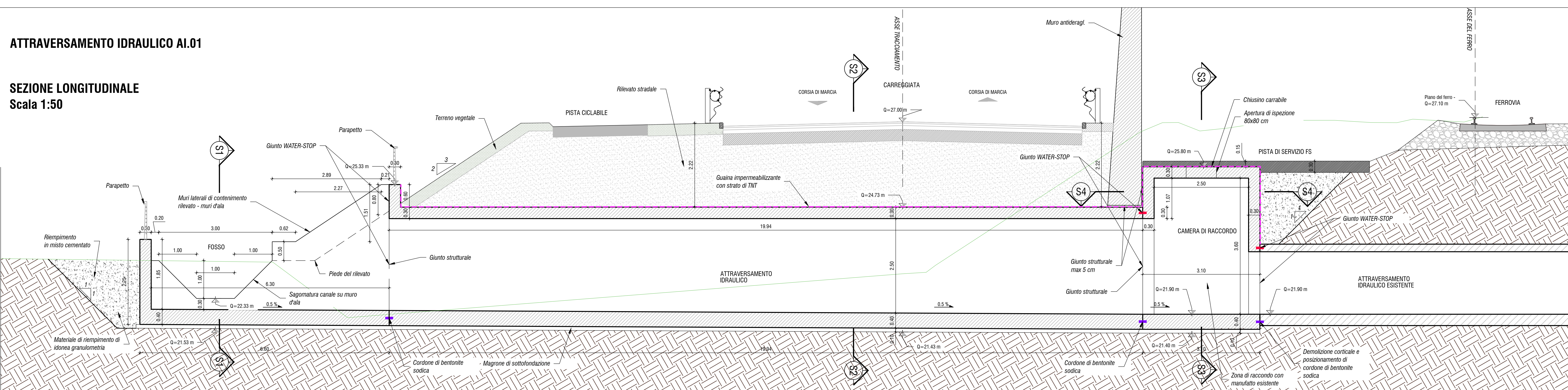
TABELLA INCIDENZE ACCIAIO DI ARMATURA

ELEMENTO STRUTTURALE	INCIDENZA (kg/m²)
AL.01	14.03
AL.02	14.03
AL.03	14.03
AL.04	14.03
AL.05	14.03
Sovola di copertura	1.00
Muri laterali	1.00
Piatta di fondazione	1.00
Camera di raccordo	1.00

ATTRAVERSAMENTO IDRAULICO AI.01

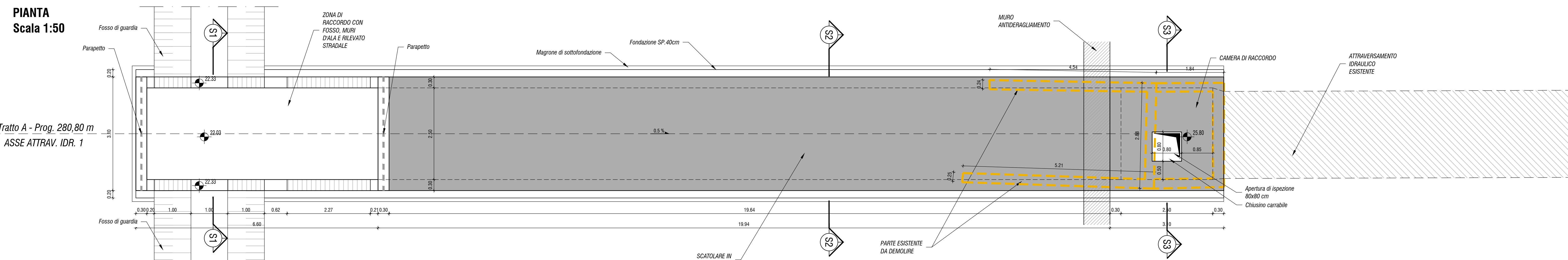
SEZIONE LONGITUDINALE

Scala 1:50



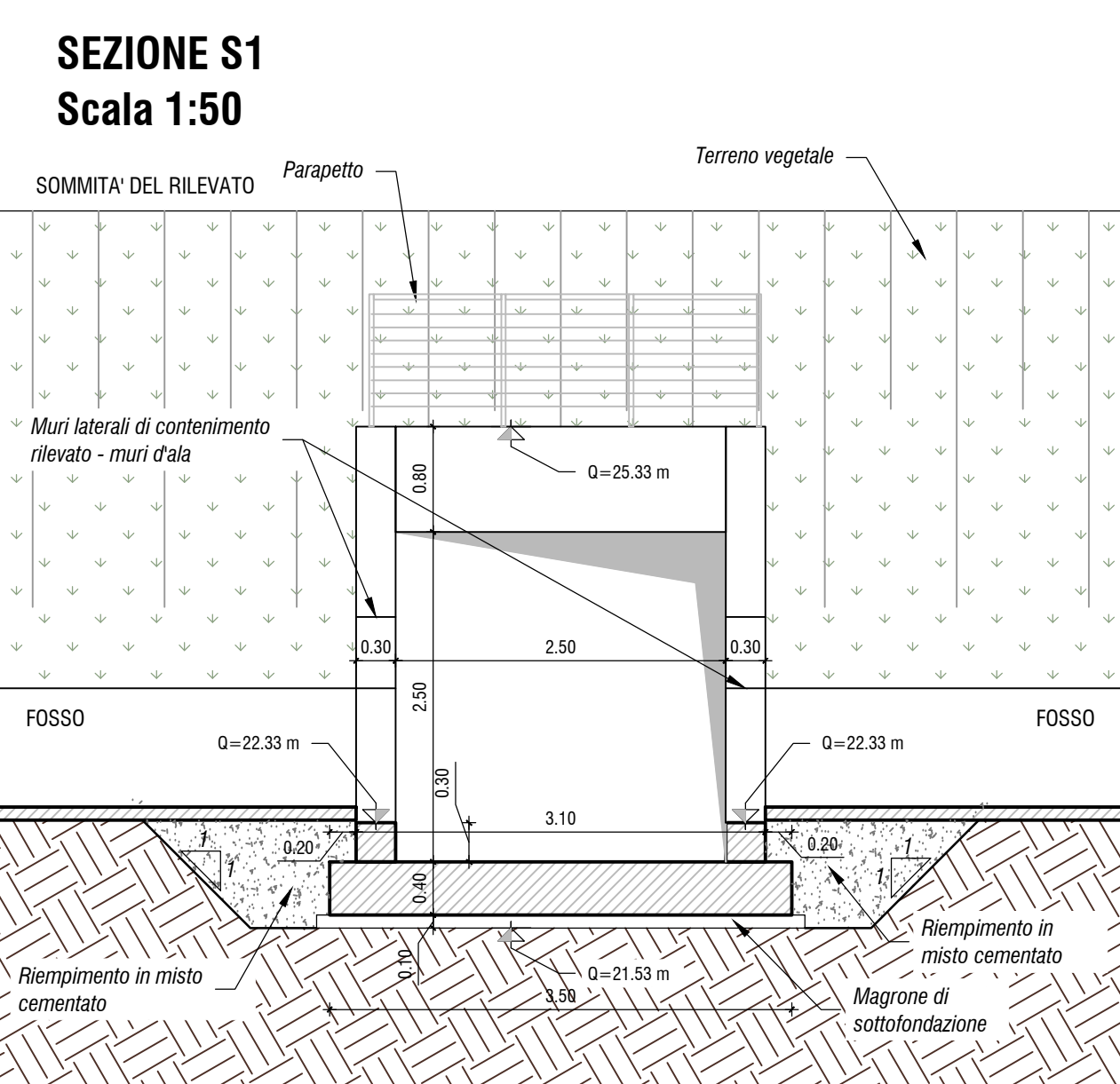
PIANTA

Scala 1:50



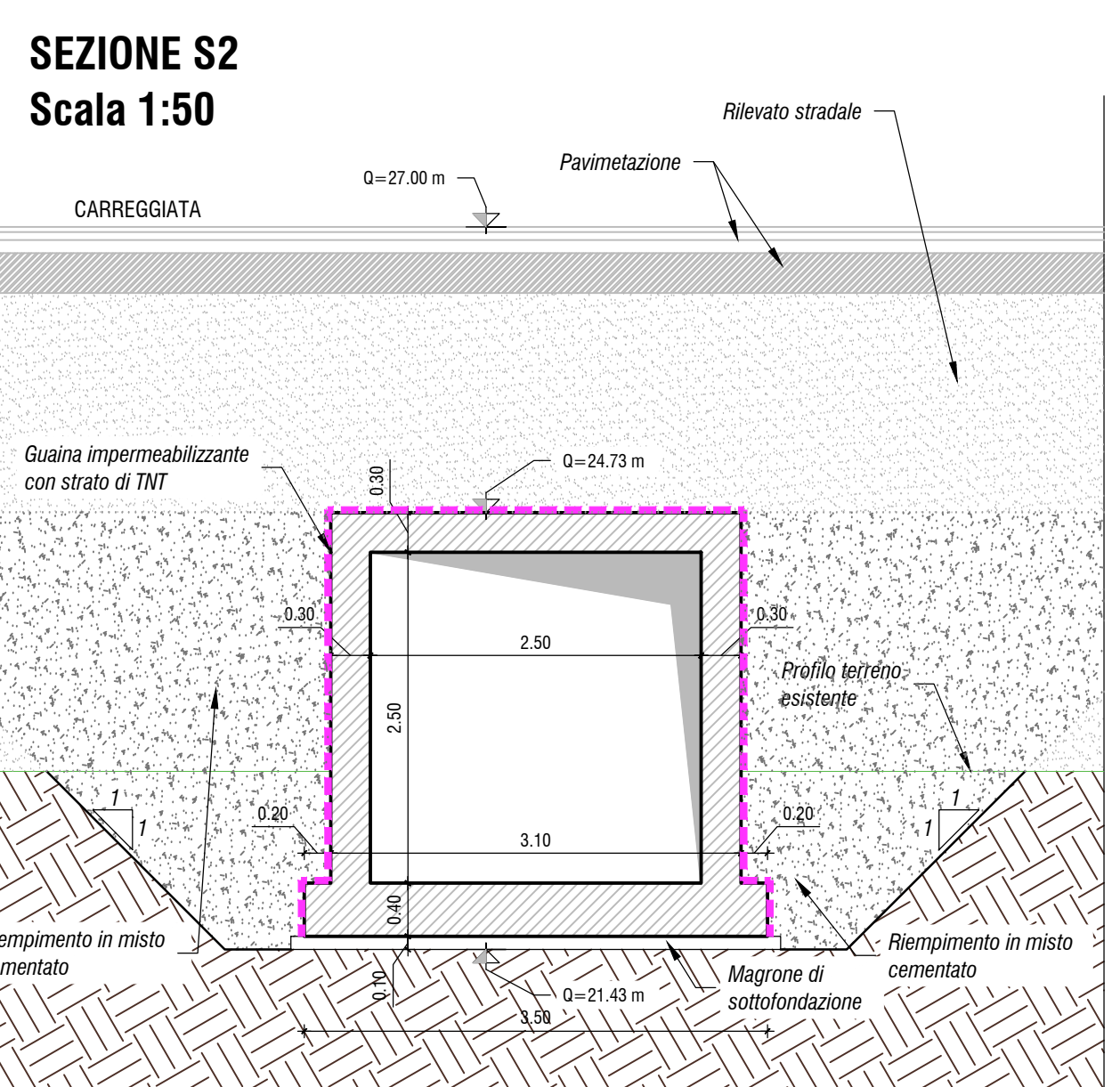
SEZIONE S1

Scala 1:50



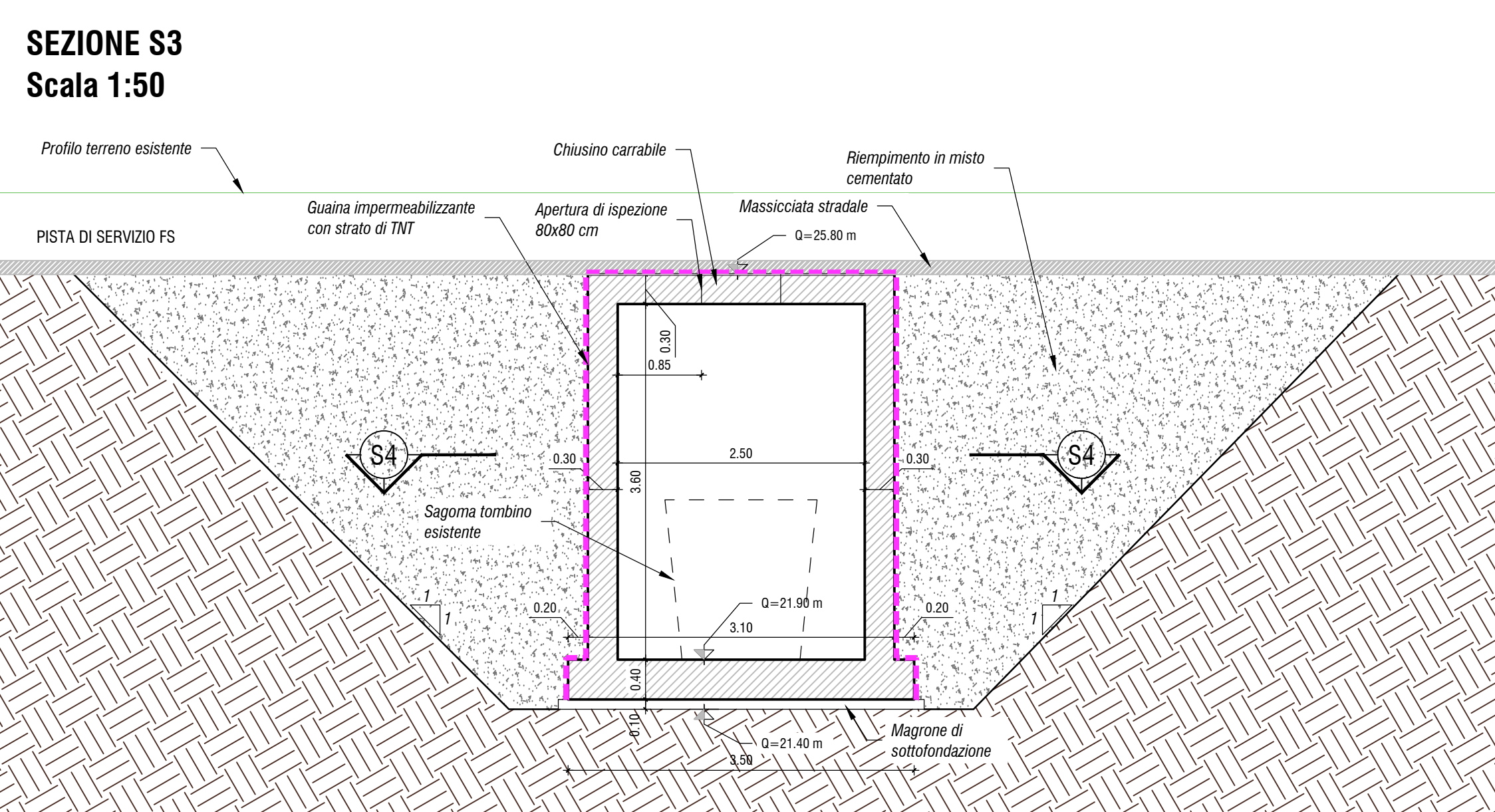
SEZIONE S2

Scala 1:50



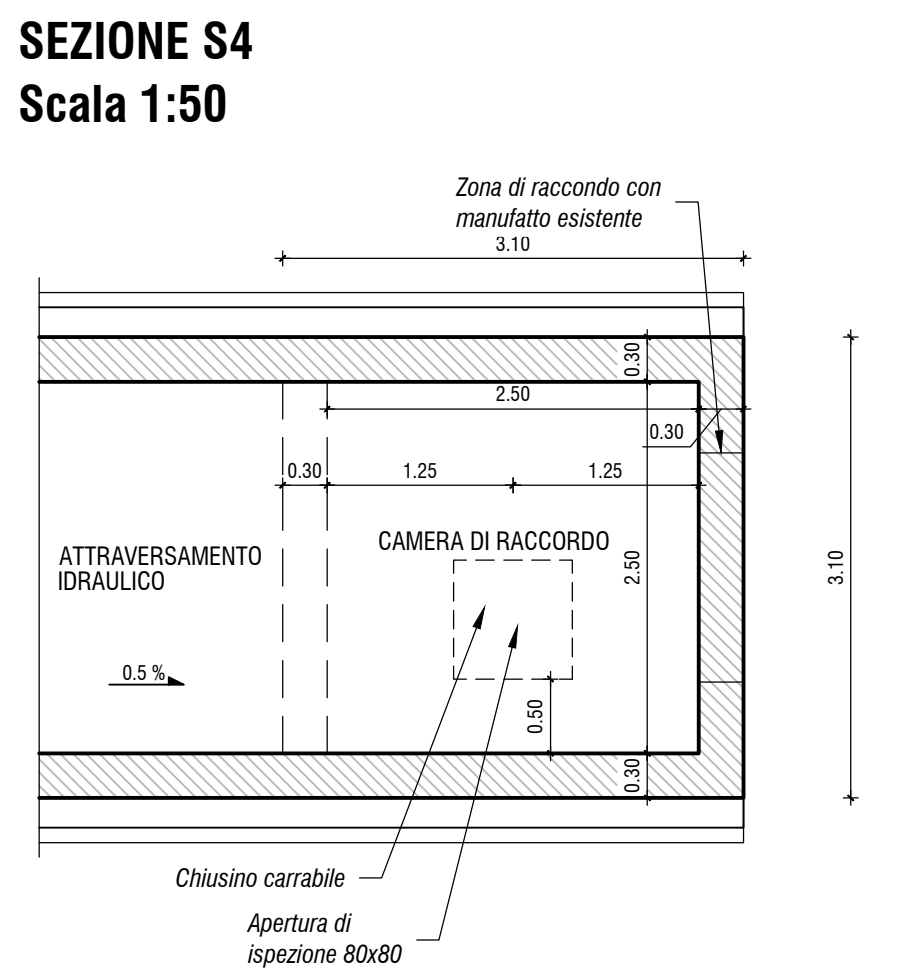
SEZIONE S3

Scala 1:50



SEZIONE S4

Scala 1:50



VISTA TOMBINO ESISTENTE



NOTA: PER LE CARATTERISTICHE DEI MATERIALI UTILIZZATI SI RIMANDA ALL' ELABORATO IN CUI E' PRESENTE LA TABELLA MATERIALI RELATIVA AD OGNI OPERA D'ARTE - Rif. 0500_100600STR001

Sanas GRUPPO FS ITALIANE **90** Direzione Progettazione e Realizzazione Lavori

Variante S.S.1 Aurelia - Variante in Comune di Massa 1° Lotto (Canal Magro - Stazione).

PROGETTO DEFINITIVO cod. F1397

PROGETTAZIONE: MANDATARIA: MANDANTE: POLITECNICA MATILDI+PARTNERS

TEMPORANEO PROGETTISTI: GRUPPO DI PROGETTAZIONE: COORDINAMENTO PROGETTAZIONE, PROGETTAZIONE STRADALE, ASSISTENZA ED OPERE STRUTTURALI. Ing. Marcello Moriconi - POLITECNICA

SPECIALISTICHE: GRUPPO DI PROGETTAZIONE: STUDIO DI IMPATTO AMBIENTALE: Ing. Paolo Corbelli - POLITECNICA

IL GEOLOGO: STUDIO DI IMPATTO AMBIENTALE: Ing. Paolo Corbelli - POLITECNICA

IL COORDINATORE PER LA SICUREZZA IN FASE DI PROGETTAZIONE: CANTIERIZZAZIONE E FASI ESECUTIVE: Ing. Antonio Gotti - POLITECNICA

ISTITUTO DI INGEGNERIA: IDROLOGIA ED IDRAULICA: Ing. Alessandro Sciacalini - POLITECNICA

COLLABORATORI DI PROGETTO: Ing. Massimo Pissano - POLITECNICA

PROTOCOLLO: DATA:

05 - OPERE D'ARTE
Opere d'arte minori - Attraversamenti idraulici AI.01 - Planimetria e profilo long. e dettagli

CODICE PROGETTO	NOME FILE	PROGR. ELAB.	SCALA
PROGETTO	0545_T000102STR01B	0545	
PROF. 1/0			
PROF. 2/0			
PROF. 3/0			
PROF. 4/0			
PROF. 5/0			
PROF. 6/0			
PROF. 7/0			
PROF. 8/0			
PROF. 9/0			
PROF. 10/0			
PROF. 11/0			
PROF. 12/0			
PROF. 13/0			
PROF. 14/0			
PROF. 15/0			
PROF. 16/0			
PROF. 17/0			
PROF. 18/0			
PROF. 19/0			
PROF. 20/0			
PROF. 21/0			
PROF. 22/0			
PROF. 23/0			
PROF. 24/0			
PROF. 25/0			
PROF. 26/0			
PROF. 27/0			
PROF. 28/0			
PROF. 29/0			
PROF. 30/0			
PROF. 31/0			
PROF. 32/0			
PROF. 33/0			
PROF. 34/0			
PROF. 35/0			
PROF. 36/0			
PROF. 37/0			
PROF. 38/0			
PROF. 39/0			
PROF. 40/0			
PROF. 41/0			
PROF. 42/0			
PROF. 43/0			
PROF. 44/0			
PROF. 45/0			
PROF. 46/0			
PROF. 47/0			
PROF. 48/0			
PROF. 49/0			
PROF. 50/0			
PROF. 51/0			
PROF. 52/0			
PROF. 53/0			
PROF. 54/0			
PROF. 55/0			
PROF. 56/0			
PROF. 57/0			
PROF. 58/0			
PROF. 59/0			
PROF. 60/0			
PROF. 61/0			
PROF. 62/0			
PROF. 63/0			
PROF. 64/0			
PROF. 65/0			
PROF. 66/0			
PROF. 67/0			
PROF. 68/0			
PROF. 69/0			
PROF. 70/0			
PROF. 71/0			
PROF. 72/0			
PROF. 73/0			
PROF. 74/0			
PROF. 75/0			
PROF. 76/0			
PROF. 77/0			
PROF. 78/0			
PROF. 79/0			
PROF. 80/0			
PROF. 81/0			
PROF. 82/0			
PROF. 83/0			
PROF. 84/0			
PROF. 85/0			
PROF. 86/0			
PROF. 87/0			
PROF. 88/0			
PROF. 89/0			
PROF. 90/0			
PROF. 91/0			
PROF. 92/0			
PROF. 93/0			
PROF. 94/0			
PROF. 95/0			
PROF. 96/0			
PROF. 97/0			
PROF. 98/0			
PROF. 99/0			
PROF. 100/0			