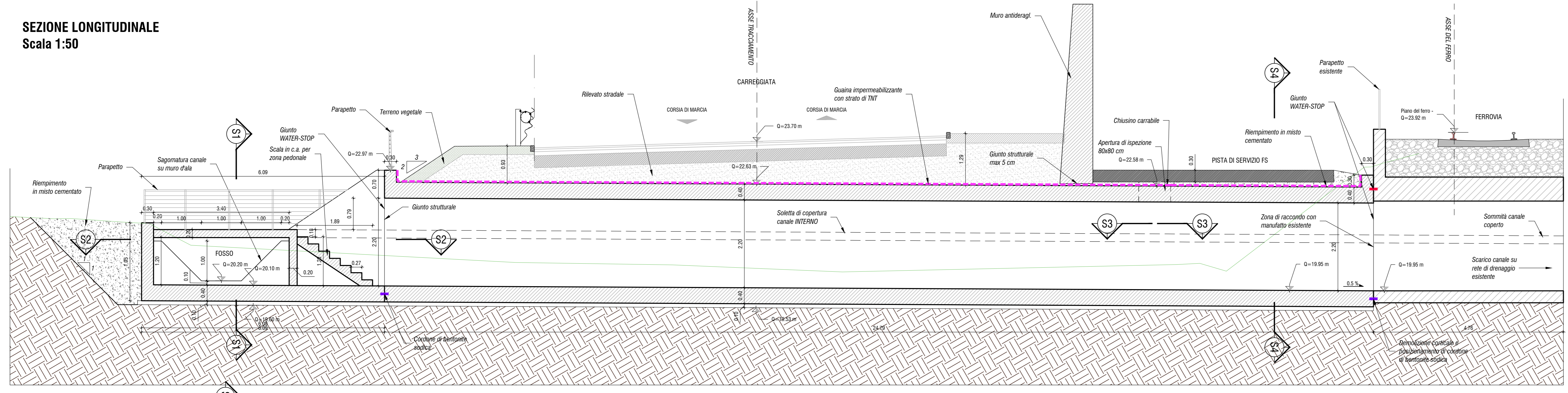


TABELLA INCIDENZE ACCIAIO DI ARMATURA

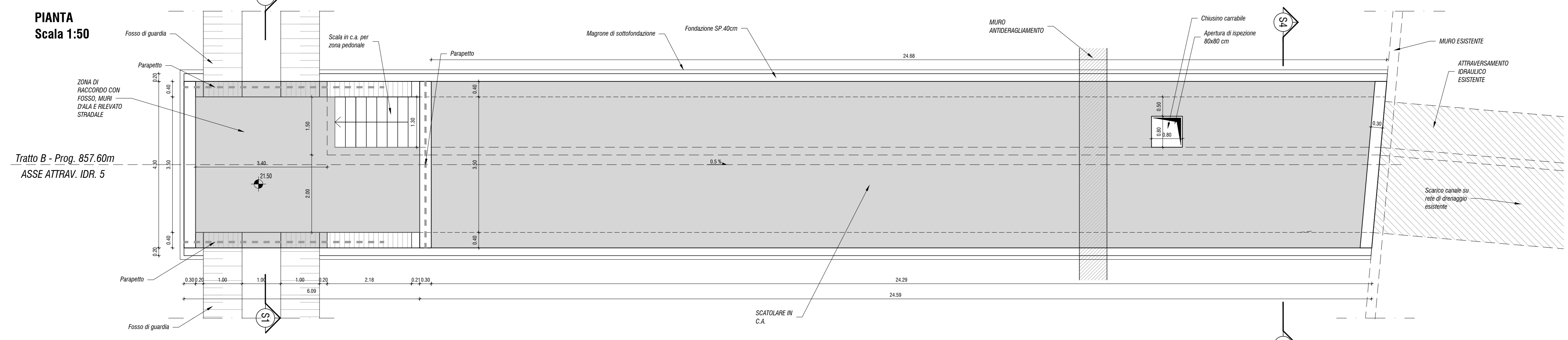
ELEMENTO STRUTTURALE	INCIDENZA (kg/mc)			
	AI.01	AI.02	AI.03	AI.05
Soletta di copertura	100	140	140	100
Muri laterali	150	140	140	100
Pista di fondazione	110	80	80	100
Camera di raccordo	130	130	130	-

ATTRAVERSAMENTO IDRAULICO AI.05

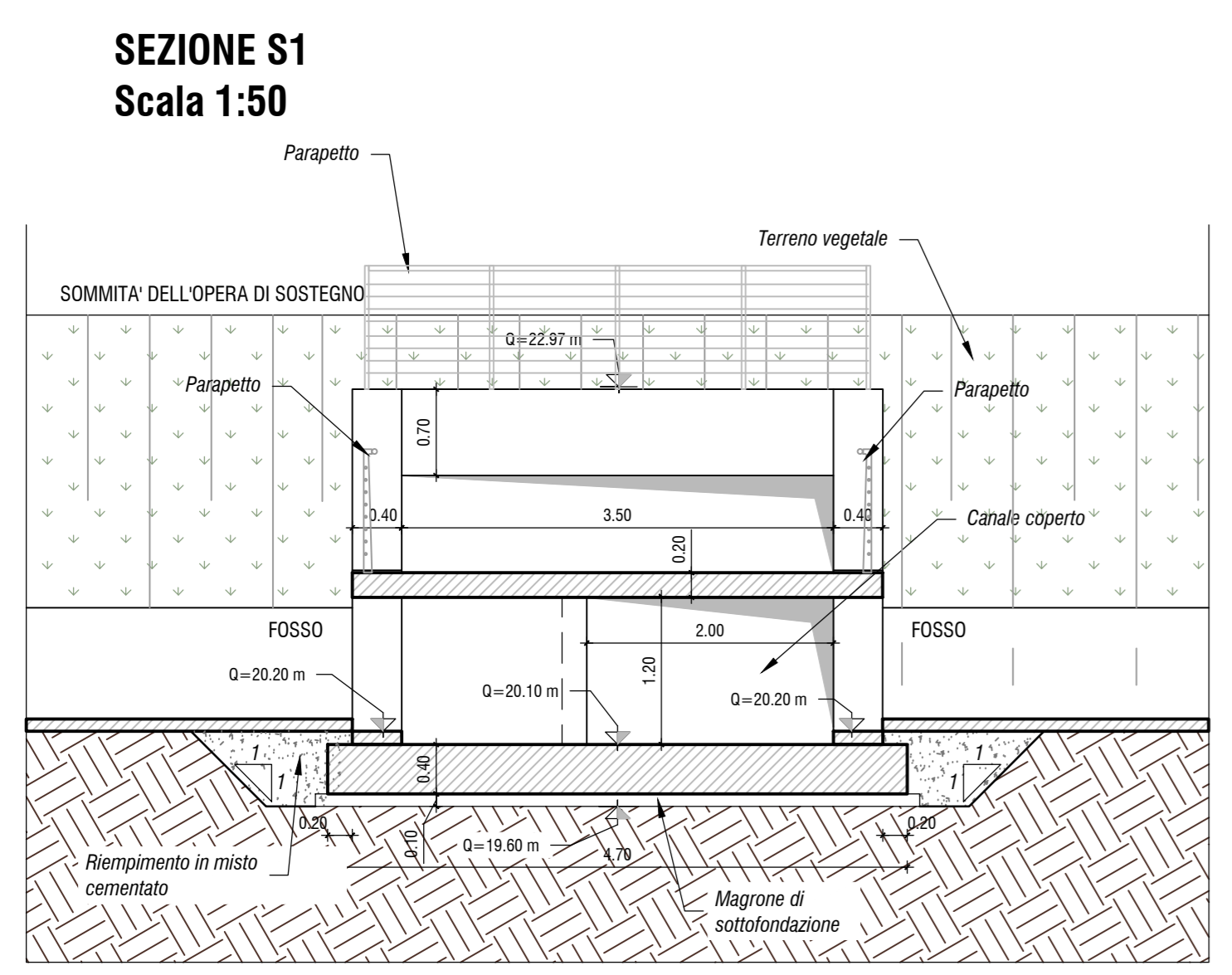
SEZIONE LONGITUDINALE
Scala 1:50



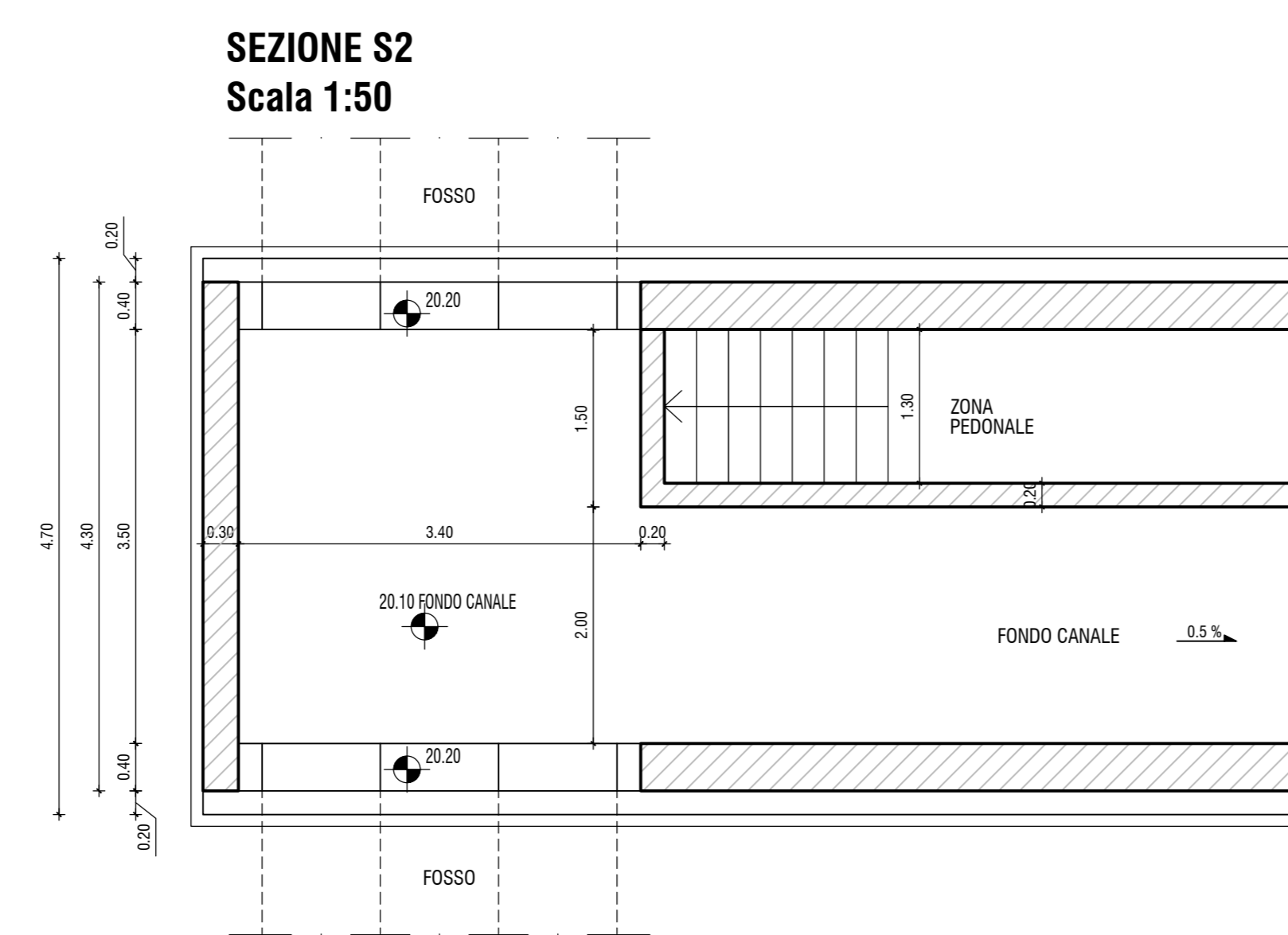
PIANTA
Scala 1:50



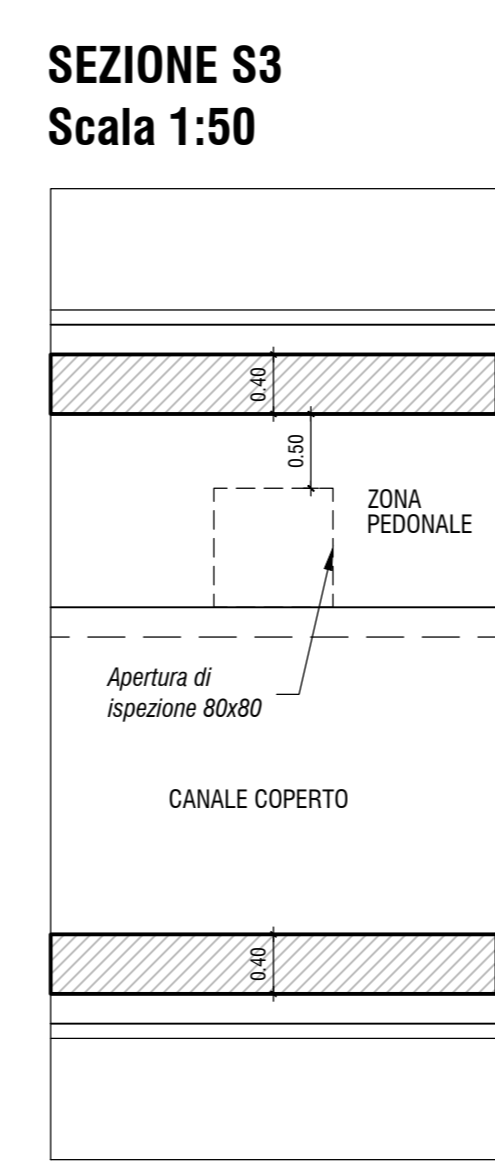
SEZIONE S1
Scala 1:50



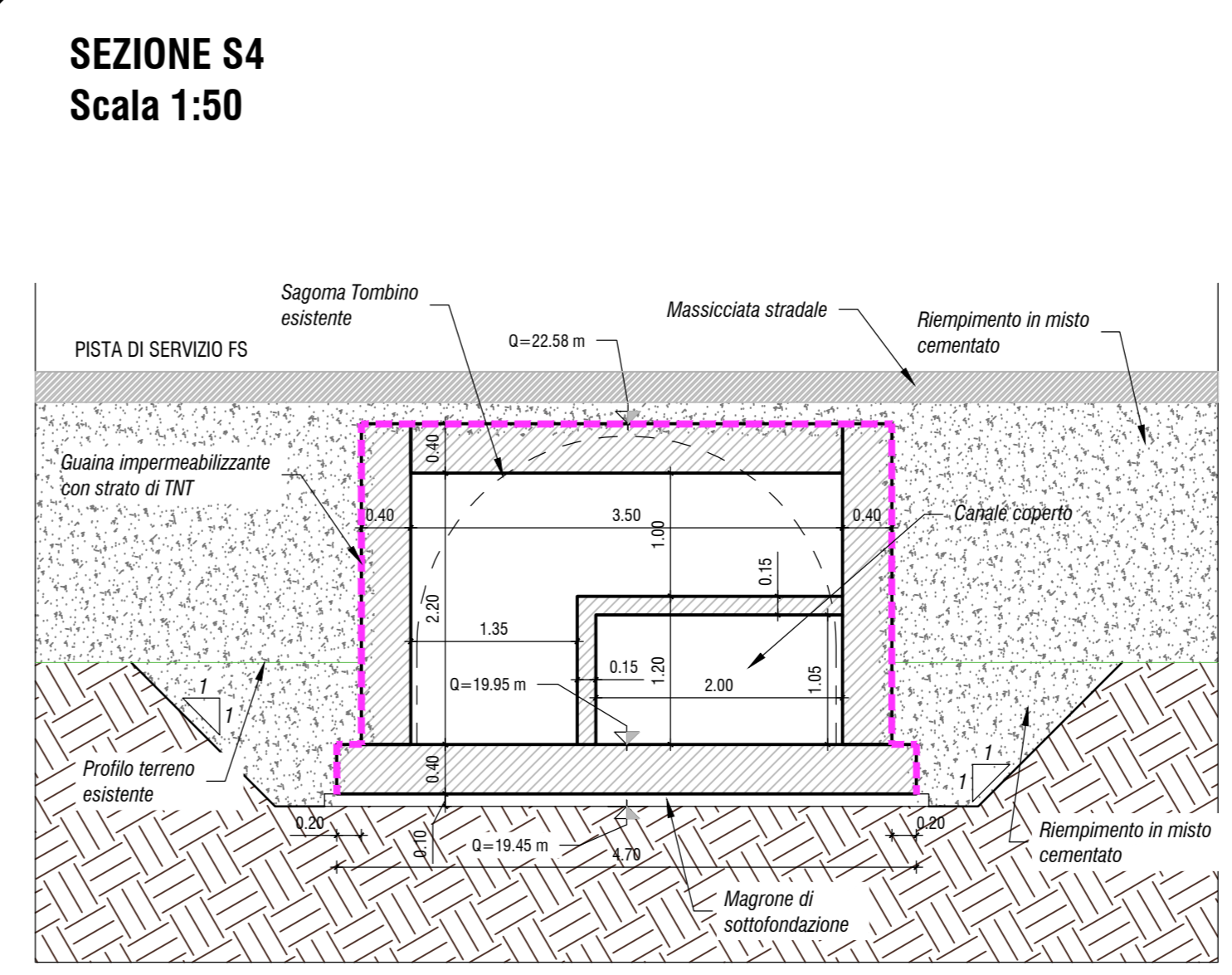
SEZIONE S2
Scala 1:50



SEZIONE S3
Scala 1:50



SEZIONE S4
Scala 1:50



VISTA TOMBINO ESISTENTE



NOTA:
PER LE CARATTERISTICHE DEI MATERIALI UTILIZZATI SI RIMANDA ALL'ELABORATO IN CUI È PRESENTE LA TABELLA MATERIALI RELATIVA AD OGNI OPERA D'ARTE - REF. 6500_T000I02STR001

Sanas GRUPPO FS ITALIANE
90
Direzione Progettazione e Realizzazione Lavori

Variante S.S.1 Aurelia – Variante in Comune di Massa
1°Lotto (Canal Magro – Stazione).

PROGETTO DEFINITIVO cod. F1397

PROGETTAZIONE:	MANDATARIA:	MANDANTE:
RAGGRUPPAMENTO TEMPORANEO PROGETTISTI:	PROINFRA	POLITECNICA
IL RESPONSABILE DELL'INTEGRAZIONE DELLE PRESTAZIONI SPECIALISTICHE:	Ing. Andrea Renna - TECNICA Ordine Ingegneri Provincia di Verona n. 4241/3	MATILDI PARTNERS
IL GEOLOGO:	Dr. Paolo Basso - POLITECNICA Ordine Geologi Regione Toscana n° 728	GRUPPO DI PROGETTAZIONE: COORDINAMENTO PROGETTAZIONE, PROGETTAZIONE STRADALE, GEOTECNICA ED OPERE STRUTTURALI: Ing. Marcello Moriconi - POLITECNICA ordine Ingegneri Provincia di Firenze n.5723
IL COORDINATORE PER LA SICUREZZA IN FASE DI PROGETTAZIONE:	Ing. Marcello Moriconi - POLITECNICA ordine Ingegneri Provincia di Firenze n.5723	STUDIO DI IMPATTO AMBIENTALE: Arch. Paolo Galardi - POLITECNICA ordine Architetti Provincia di Bologna n. 2927
VISTO: IL RESP. DEL PROCEDIMENTO:	Ing. Raffaele Franco Carlo	CANTIERIZZAZIONE E FASI ESECUTIVE: Ing. Antonio Gori - POLITECNICA ordine Ingegneri Provincia di Firenze n.5989
PROTOCOLLO:	DATA:	IDROLOGIA ED IDRAULICA: Ing. Alessandro Giachetti - POLITECNICA ordine Ingegneri Provincia di Firenze n.760
		COLLABORATORI DI PROGETTO: Ing. Massimo Palumbo - POLITECNICA Ing. Marco Di Caro - POLITECNICA Ing. Giulio Menni - POLITECNICA Geom. Franco Marzetti - POLITECNICA

05 - OPERE D'ARTE
Opere d'arte minori – Attraversamenti idraulici
AI.05 – Planimetria e profilo long. e dettagli

CODICE PROGETTO	NOME FILE	PROGR. ELAB.	REV.	SCALA
PRODOTTO	0549_T000I02STR005B	0549		
REV. D				
REV. C				
REV. B	REVISIONE A SEGUITO DI STRUTTURALE ANGE	11/2020	POLITECNICA	A. MARZETTI
REV. A	EMISSIONE	06/2020	POLITECNICA	E. MARZETTI
REV.	DESCRIZIONE	DATA	SOCIETA'	REDATTO VERIFICATO APPROVATO