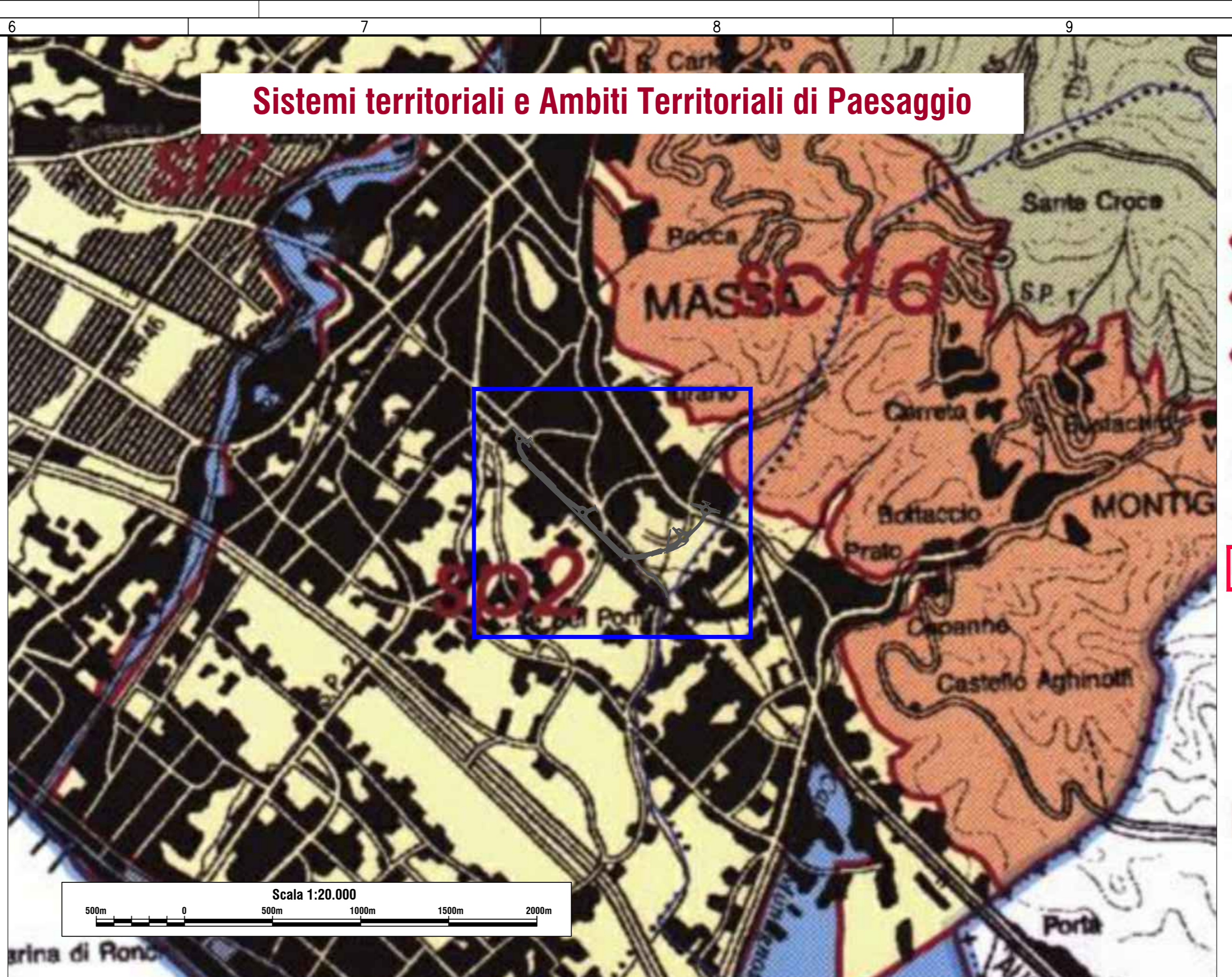


Territorio Rurale

- Aziende agricole**
 - 1 - 4
 - 5 - 10
 - 11 - 17 Raggruppamenti Aziende su dati 1996
 - 18 - 36
- Strumenti di tutela e promozione**
 - Strada del Vino dei Colli di Candia e di Lunigiana
 - Area D.O.C. Vino di Candia
 - Area D.O.P. Lunigiana
- Uso del suolo**
 - Aree Boscate
 - Aree Estrattive
 - Aree nude e rocciose
 - Aree Insediate
 - Castagneto da frutto
 - Corsi e Corpi d'acqua
 - Prato e Pascolo
 - Seminativi e Colture specializzate
- AMBITI TERRITORIALI DI PAESAGGIO**
 - Ambiti delle aree collinari**
 - sc - Zerascio
 - sc 1 - Conca di Pontremoli
 - sc 1a - Riva destra Magra
 - sc 1b - Riva sinistra Magra

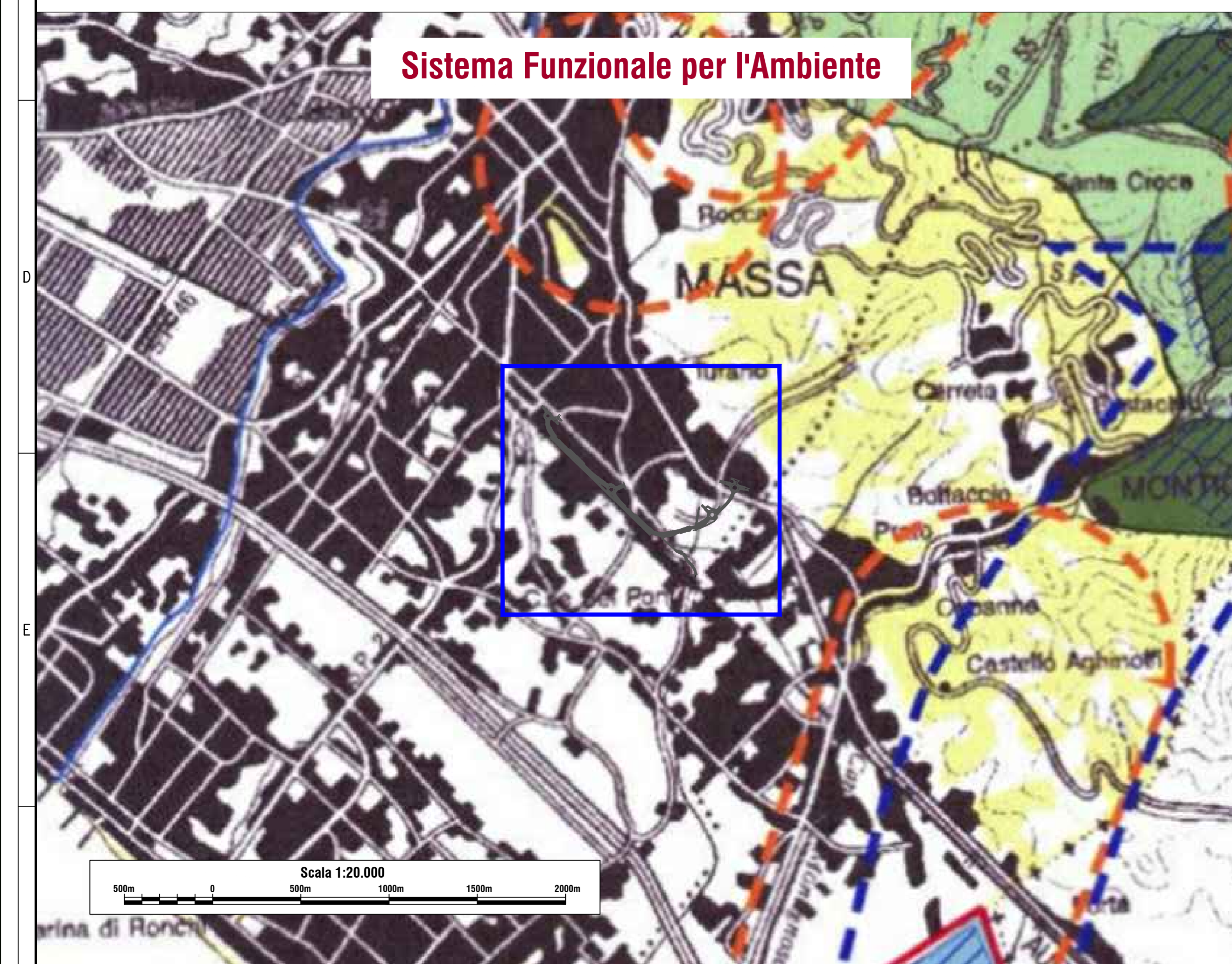
- sc 1c - Valle del Bardine e del Lucido
- sc 1d - Colline costiere
- Ambiti delle aree fluviali**
 - sf 1 - del bacino idrografico del Fiume Magra
 - sf 2 - del bacino idrografico del Fiume Frigido
 - sf 3 - del bacino idrografico del Torrente Carrione
 - sf 4 - del bacino idrografico del Fiume Versilia
- Ambiti delle aree litorali**
 - sl 1 - da foce Torrente Parmignola a foce Fiume Frigido
 - sl 2 - da foce Fiume Frigido a confine provinciale con Lucca
- Ambiti delle aree montane e sub-montane**
 - sm 1 - Appennino Tosco-Ligure
 - sm 1a - Dorsali Appennino Tosco-Ligure
 - sm 2 - Appennino Tosco-Emiliano
 - sm 2a - Dorsali Appennino Tosco-Emiliano
 - sm 2b - Versanti orientali delle dorsali Appennino Tosco-Emiliano
 - sm 3 - Alpi Apuane
 - sm 3a - Aree pedemontane delle Alpi Apuane
- Ambiti delle aree di pianura**
 - sp 1 - Fondovalle Interni
 - sp 2 - Pianura costiera



Sistemi territoriali e Ambiti Territoriali di Paesaggio

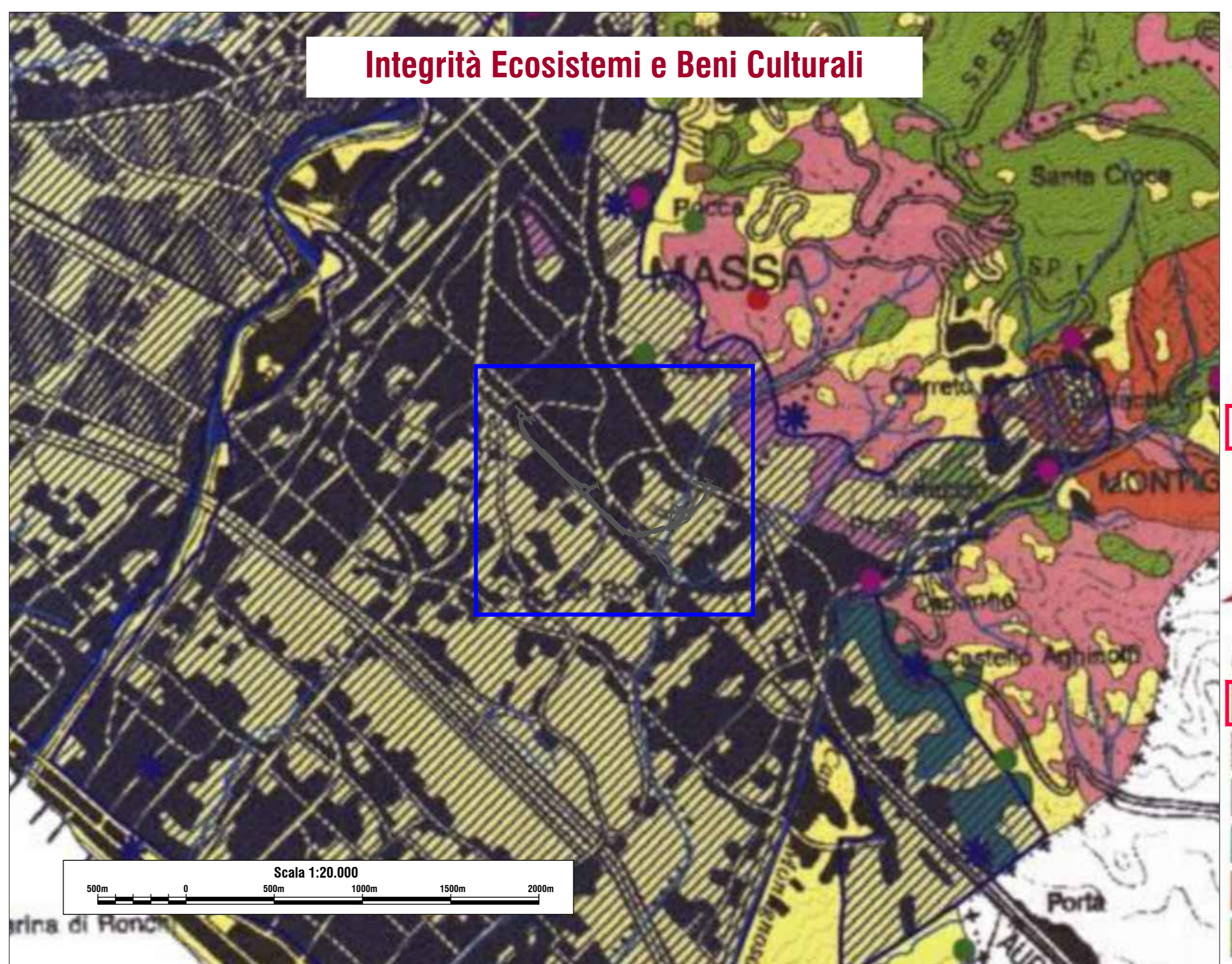
- Sistemi Territoriali Locali**
 - S.T.L. della Lunigiana
 - S.T.L. di Massa-Carrara
- Relazioni tra Sistemi**
 - Integrazione costiera
 - Integrazione dell'Appennino
 - Integrazione Lunigiana-Costa
- Limiti Amministrativi**
 - Confini Comunali
 - AMBITI TERRITORIALI DI PAESAGGIO
- Ambiti delle aree collinari**
 - sc - Zerascio
 - sc 1 - Conca di Pontremoli
 - sc 1a - Riva destra Magra
 - sc 1b - Riva sinistra Magra
 - sc 1c - Valle del Bardine e del Lucido
 - sc 1d - Colline costiere
- Ambiti delle aree fluviali**
 - sf 1 - del bacino idrografico del Fiume Magra
 - sf 2 - del bacino idrografico del Fiume Frigido
 - sf 3 - del bacino idrografico del Torrente Carrione
 - sf 4 - del bacino idrografico del Fiume Versilia

- Ambiti delle aree litorali**
 - sl 1 - da foce Torrente Parmignola a foce Fiume Frigido
 - sl 2 - da foce Fiume Frigido a confine provinciale con Lucca
- Ambiti delle aree montane e sub-montane**
 - sm 1 - Appennino Tosco-Ligure
 - sm 1a - Dorsali Appennino Tosco-Ligure
 - sm 2 - Appennino Tosco-Emiliano
 - sm 2a - Dorsali Appennino Tosco-Emiliano
 - sm 2b - Versanti orientali delle dorsali Appennino Tosco-Emiliano
 - sm 3 - Alpi Apuane
 - sm 3a - Aree pedemontane delle Alpi Apuane
- Ambiti delle aree di pianura**
 - sp 1 - Fondovalle Interni
 - sp 2 - Pianura costiera



Sistema Funzionale per l'Ambiente

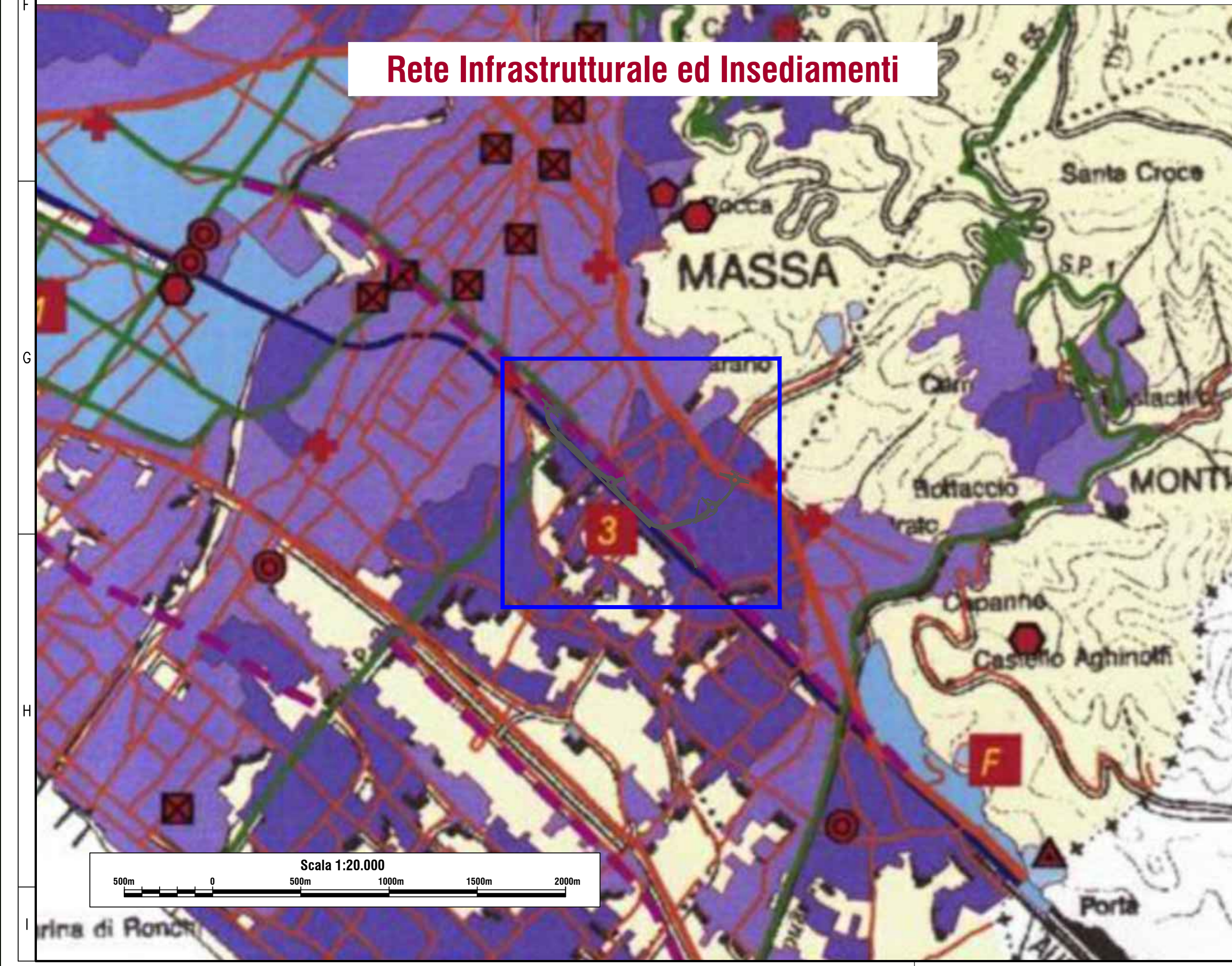
- Progetto Biotaly**
 - SIR (SIC - ZPS - ZPC)
- Altre aree protette**
 - Zone classificate b) c) D.C.R. 256/88 e D.C.R. 489/97
 - Zone classificate d) D.C.R. 256/88 e D.C.R. 489/97
- ANPIL (Aree naturali protette di interesse locale) L.R. 49/95**
 - Lago di Porta, Magra 1 e Magra 2
- Parco Nazionale dell'Appennino D.P.R. 21/05/2001**
 - Zona 1
 - Zona 2
 - Zona 3
- Parco Regionale delle Alpi Apuane L.R. 65/97**
 - Parco delle Alpi Apuane
 - Area Contigua
 - Aree contigue - Cave
- Aree ed elementi di valore naturalistico ed ambientale**
 - Aree a prevalente e diffusa naturalità
 - Principali connessioni ecologiche
 - Aree ad elevata coesione paesistica
 - Idrografia principale



Integrità Ecosistemi e Beni Culturali

- Elementi Caratterizzanti**
 - Emergenze storico-culturali
 - Emergenze floristiche e relative stazioni puntiformi
 - Emergenze faunistiche e relative stazioni puntiformi
 - Centri e nuclei storici
 - Reticolo idrografico
- Insedimenti**
 - Insedimento Costiero
 - Insedimento policentrico della Lunigiana
 - Insedimenti nel territorio aperto
 - Centri ordinatori nel contesto del territorio aperto
- Paesaggio Vegetale**
 - Aree coltivate e pascolative
 - Aree estrattive e denudate
 - Boschi di caducifoglie con farnia (Quercus robur)
 - Boschi misti di scherofille
 - Carpino nero (Ostrya carpinifolia) sparso
 - Castagneti

- Cerrete
- Cerro (Quercus cerris) sparso
- Faggete
- Pinete a pino marittimo (Pinus Pinaster)
- Prateria con faggio (Fagus sylvatica) sparso
- Quercus-carpineti
- Quercus-ostrieti
- Rimboschimenti di conifere
- Robineti
- Vegetazione igrofila ripariale
- Vegetazione palustre
- Vegetazione soprassilvatica
- Zone urbane



Rete Infrastrutturale ed Insediamenti

- Infrastrutture stradali**
 - Direttrici Primarie
 - Grandi direttrici nazionali / Corridoio Tirrenico
 - Strade di supporto ai sistemi locali
 - Strade Provinciali
 - Strade Comunali
 - Casello autostradale
- Infrastrutture ferroviarie**
 - Linee principali
 - Linee servizio ZIA
 - Stazione merci
 - Stazione passeggeri
- Altre infrastrutture di supporto alla mobilità**
 - Centro Intermodale Merci
 - Porto Commerciale
 - Porto Turistico
 - Aeroporto turistico di Cinquale
- Insedimenti**
 - Aree estrattive
 - Insedimenti prevalentemente produttivi
 - Insedimenti prev. residenziali ad alta densità
 - Insedimenti prev. residenziali a bassa densità
- Servizi infrastrutturali di interesse sovralocale**
 - Impianti Termali
 - Scuole Superiori
 - Impianti sportivi
 - Servizi sanitari
 - Ospedale Unico della Costa
- Servizi espositivi**
 - I.M.M. - Polo espositivo a carattere regionale
 - Poli espositivi a carattere locale

- Servizi Culturali**
 - Musei di Interesse provinciale
 - Polo di riferimento del Sistema Lunigianese dei Castelli
- Altri Servizi**
 - Centro di servizi per la Produzione
 - Discarica provinciale per marmette di marmo e graniti - Cava Viti
 - Poli di riferimento per la riorganizzazione del sistema produttivo
 - Polo per ricerche e studi sull'ambiente marino e costiero
 - C.E.R.M.E.C. - Consorzio Eliminazione Rifiuti Massa E Carrara
- Interventi**
 - Potenziamento ed adeguamento tracciati esistenti
 - Viabilità di progetto
 - Viabilità di progetto da verificare
 - Nuova ferrovia Pontremolese con raccordo Aulla-Lucca
 - Variante SS1 Aurelia - Opamuni di Massa e Montignoso
 - Razionalizzazione accesso ai nodi
 - Realizzazione sottopassi ferroviari con soppressione P.L.

sanas GRUPPO 90 ITALIANE Direzione Progettazione e Realizzazione Lavori

Variante S.S.1 Aurelia - Variante in Comune di Massa 1° Lotto (Canal Magro - Stazione).

PROGETTO DEFINITIVO cod. F1397

PROGETTAZIONE: GRUPPO 90 ITALIANE	MANDATARIA: POLITECNICA	MANDATI: MATILDI+PARTNERS
TEMPORANEO PROGETTISTI: GRUPPO 90 ITALIANE	RESPONSABILE DELL'INTEGRAZIONE DELLE PRESTAZIONI: GRUPPO 90 ITALIANE	PROGETTISTA: POLITECNICA
SPECIALISTICHE: GRUPPO 90 ITALIANE	GRUPPO DI PROGETTAZIONE: GRUPPO 90 ITALIANE	COORDINAMENTO PROGETTAZIONE, PROTEZIONE STRADALE, GEOTECNICA ED OPERE STRUTTURALI: GRUPPO 90 ITALIANE
IL GEOLOGO: GRUPPO 90 ITALIANE	STUDIO DI IMPATTO AMBIENTALE: GRUPPO 90 ITALIANE	SANITIZZAZIONE E FASI ESECUTIVE: GRUPPO 90 ITALIANE
IL COORDINATORE PER LA SICUREZZA IN FASE DI PROGETTAZIONE: GRUPPO 90 ITALIANE	EROLOGIA ED ESECUZIONE: GRUPPO 90 ITALIANE	COLLABORATORI DI PROGETTO: GRUPPO 90 ITALIANE

08 - RELAZIONE PAESAGGISTICA
Inquadramento rispetto alla pianificazione territoriale provinciale PTCP della Provincia di Massa Carrara

PRODOTTO	REVISIONI	DATA	SOCIETA'	REDAATTO	VERIFICATO	APPROVATO