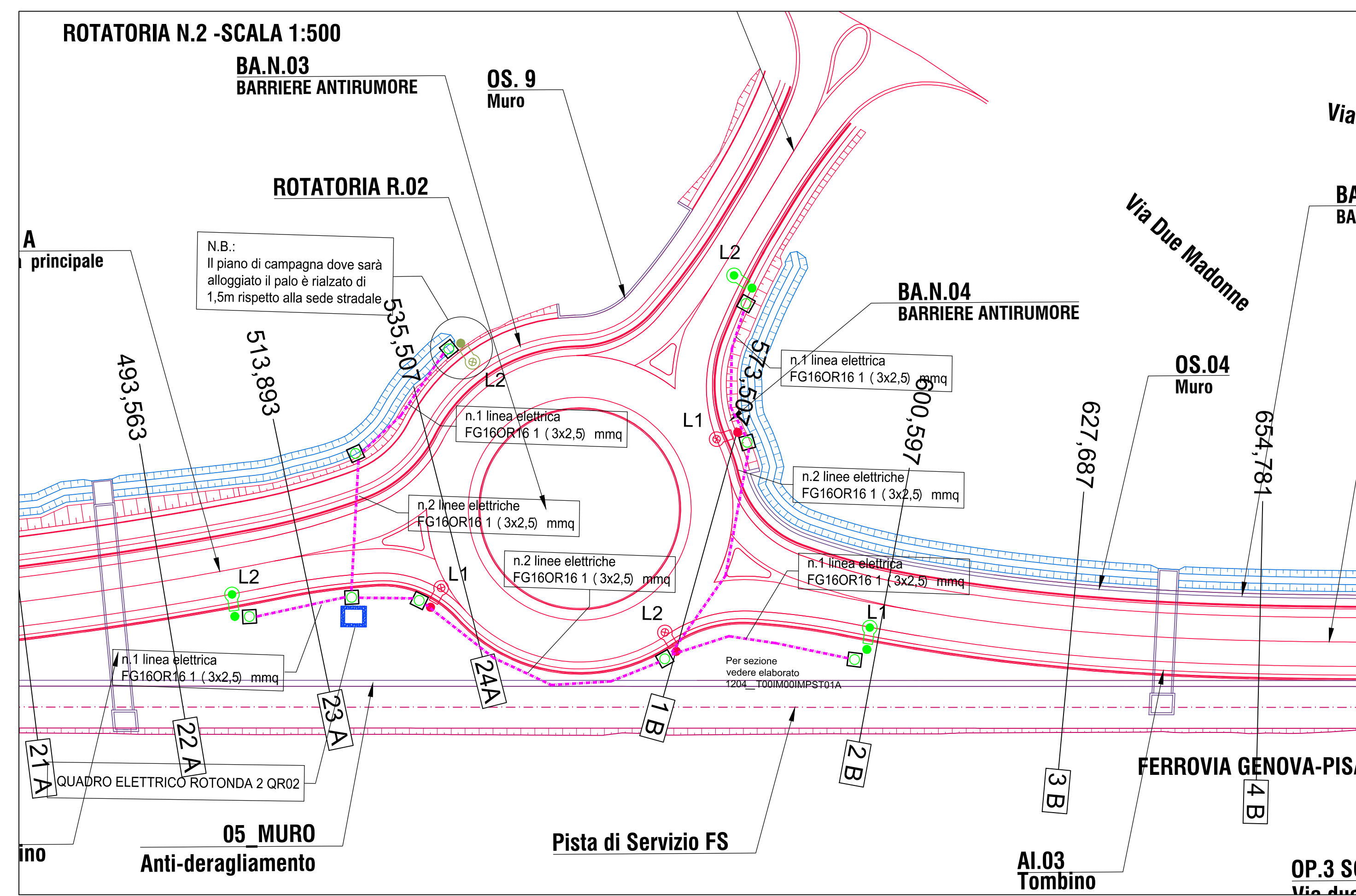


**LEGENDA SIMBOLI**

	ARMATURA STRADALE FLUSSO LUMINOSO 20232lm, POTENZA 174W INSTALLATA SU PALO H= 8,0mt SBRACCIO 1mt
	ARMATURA STRADALE FLUSSO LUMINOSO 9466lm, POTENZA 79W INSTALLATA SU PALO H= 8,0mt SBRACCIO 1mt
	ARMATURA STRADALE FLUSSO LUMINOSO 9466lm, POTENZA 79W DA INSTALLARE SU PALO ESISTENTE AD UN'ALTEZZA H= 8,0mt SBRACCIO 1mt
	ARMATURA STRADALE FLUSSO LUMINOSO 9466lm, POTENZA 79W DA INSTALLARE SU PALO ESISTENTE AD UN'ALTEZZA H= 8,0mt SBRACCIO 2mt
	ARMATURA STRADALE FLUSSO LUMINOSO 20232lm, POTENZA 174W INSTALLATA SU PALO H= 8,0mt SBRACCIO 2mt
	ARMADIO IN VETRORESINA CONTENENTE QUADRI ELETTRICI e/o APPARECCHIATURA PER ALIMENTAZIONE IMPIANTI ILLUMINAZIONE ROTATORIE GRADO DI PROTEZIONE IP65.
	POZZETTO IN CALCESTRUZZO dim 400x400mm COMPLETO DI CHIUSINO IN GHISA
	N.2 TUBAZIONI IN PVC CORRUGATO PER POSA INTERRATA ø 110mm.



**Sanas** GRUPPO FS ITALIANI **90** Direzione Progettazione e Realizzazione Lavori

Variante S.S.1 Aurelia – Variante in Comune di Massa  
1°Lotto (Canal Magro – Stazione).

**PROGETTO DEFINITIVO** cod. FI397

PROGETTAZIONE: RAGGRUPPAMENTO TEMPORANEO PROGETTISTI IL RESPONSABILE DELL'INTEGRAZIONE DELLE PRESTAZIONI SPECIALISTICHE: Ing. Andrea Ressa – TECNITAL Ordine Ingegneri Provincia di Verona n. A2413	MANDATARIA: <b>SPERIMENTA</b>	MANDANTI: <b>POLITECNICA</b> BUILDING FOR HUMANS <b>MATILDI+PARTNERS</b>
IL GEOLOGO: Geol. Pietro Accolti GI – POLITECNICA Ordine Geologi Regione Toscana n° 728	IL COORDINATORE PER LA SICUREZZA IN FASE DI PROGETTAZIONE: Ing. Marcello Mancone – POLITECNICA ordine Ingegneri Provincia di Firenze n.5723	GRUPPO DI PROGETTAZIONE: COORDINAMENTO PROGETTAZIONE, PROGETTAZIONE STRADALE, GEOTECNICA ED OPERE STRUTTURALI: Ing. Marcello Mancone – POLITECNICA ordine Ingegneri Provincia di Firenze n.5723
STUDIO DI IMPATTO AMBIENTALE: Arch. Paola Gabrielli – POLITECNICA ordine Architetti Provincia di Bologna n. 2921	CANTIERIZZAZIONE E FASI ESECUTIVE: Ing. Alessio Cori – POLITECNICA ordine Ingegneri Provincia di Firenze n.5969	IDROLOGIA ED IDRAULICA: Ing. Alessandro Cecchelli – POLITECNICA ordine Ingegneri Provincia di Grosseto n.760
VISTO: IL RESP. DEL PROCEDIMENTO: Ing. Raffaele Franco Corso		
COLLABORATORI DI PROGETTO: Ing. Massimo Palermo – POLITECNICA Ing. Mattia De Cara – POLITECNICA Ing. Giulio Meloni – POLITECNICA Geom. Franco Mariotti – POLITECNICA		
PROTOCOLLO:	DATA:	

**12 – IMPIANTO ILLUMINAZIONE**

Planimetria impianti tecnologici e illuminazione degli svincoli – tav.1/2

CODICE PROGETTO	NOME FILE	PROGR. ELAB.	REV.	SCALA:
PROGETTO	1202_T00IM00IMP01A	1202		1:500
PPF110	D 1901	CODICE ELAB.	T00IM00IMP01	A
D				
C				
B				
A	EMISSIONE	06/2020	POLITECNICA	F. GASPERINI
REV.	DESCRIZIONE	DATA	SOCIETA'	REDATTO
				VERIFICATO
				APPROVATO