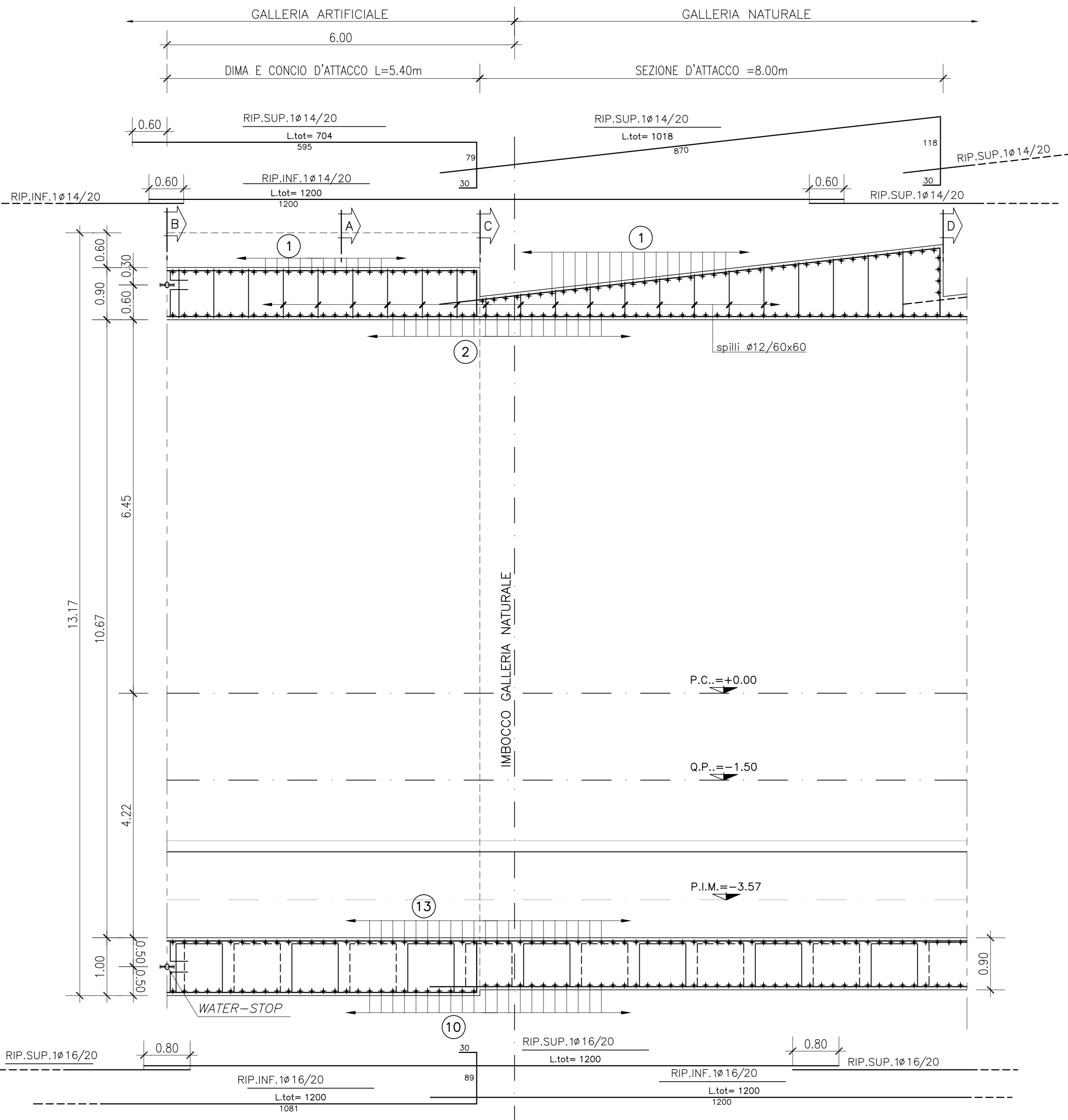
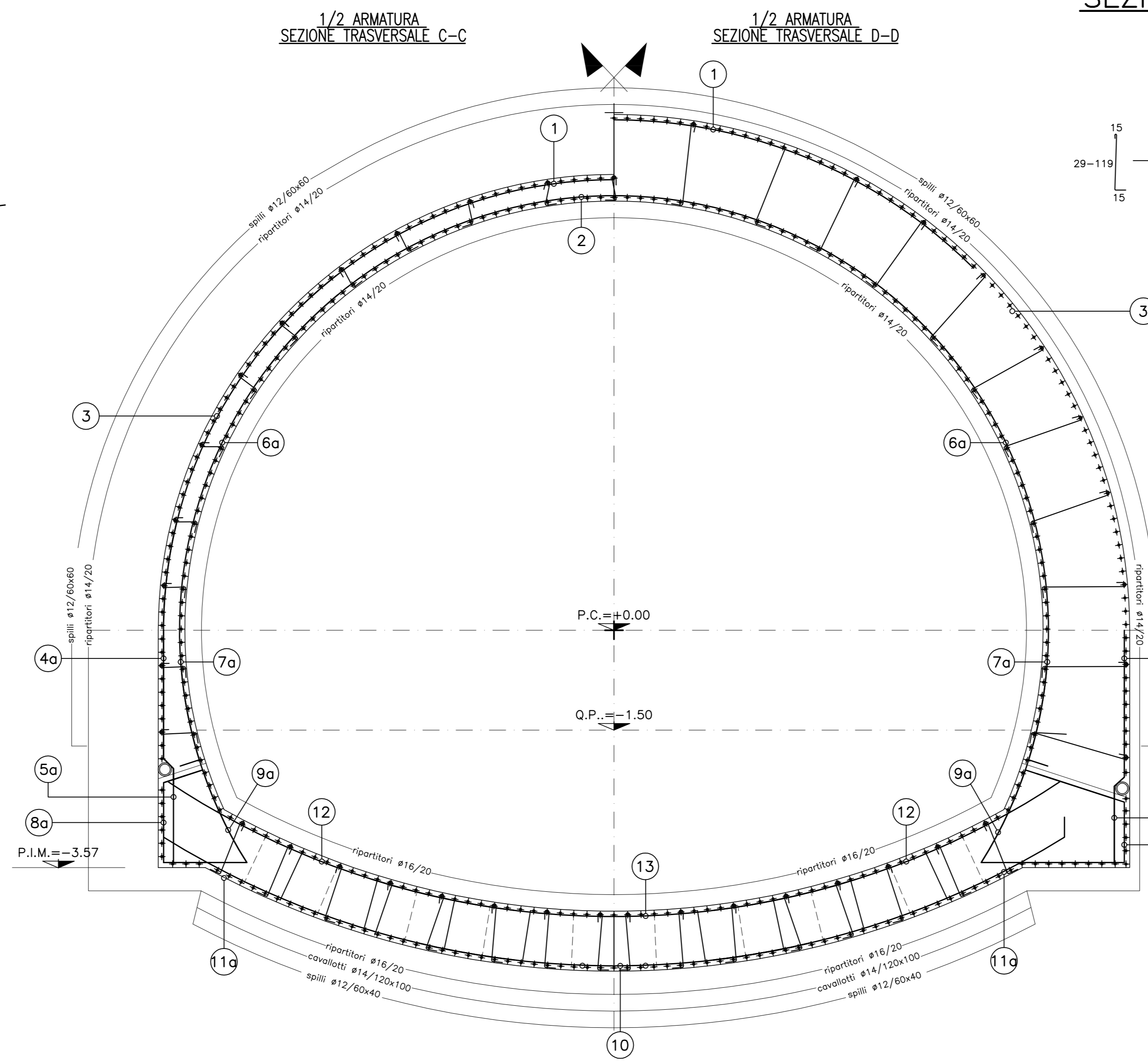


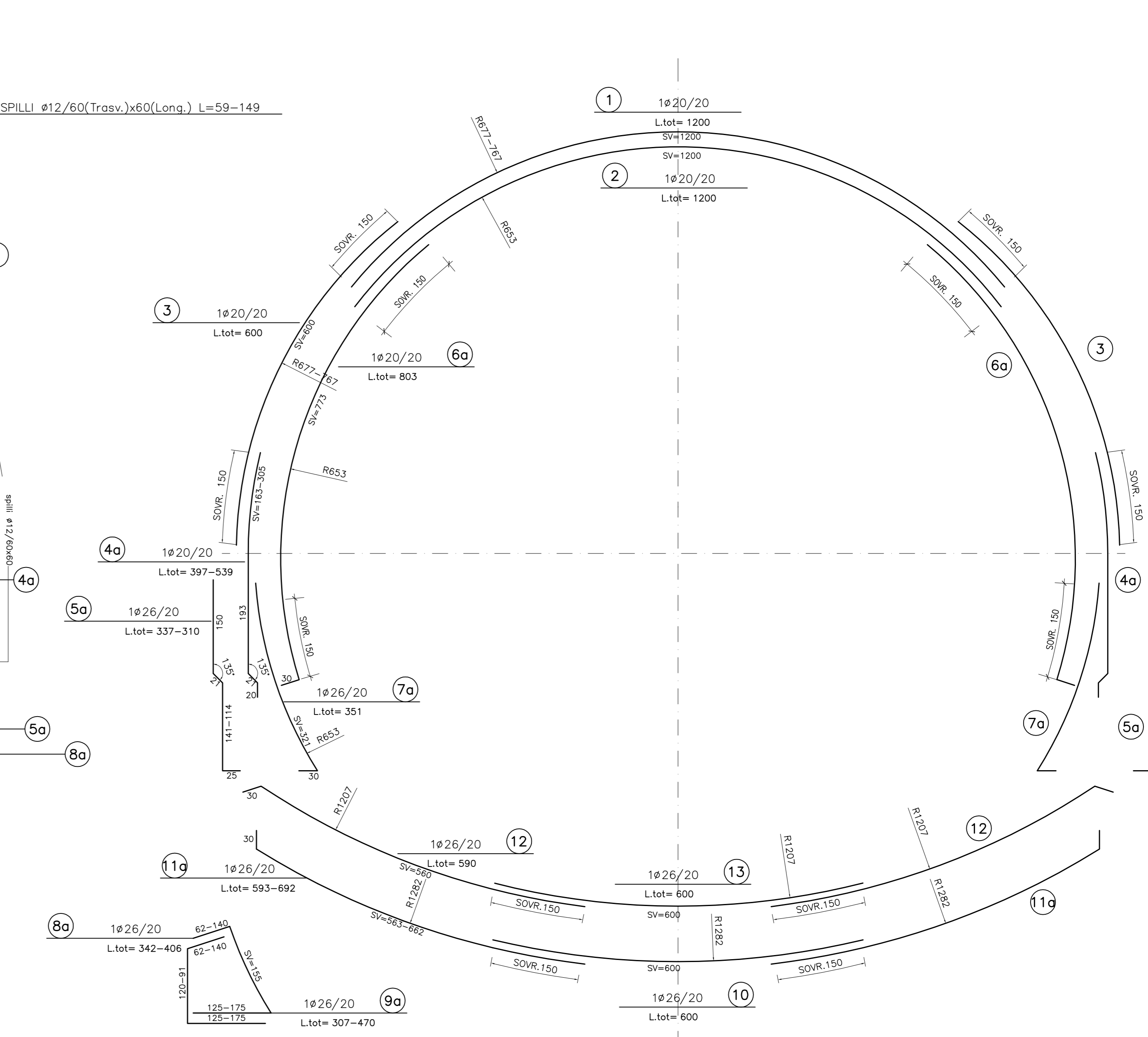
SEZIONE LONGITUDINALE
SCALA 1/50



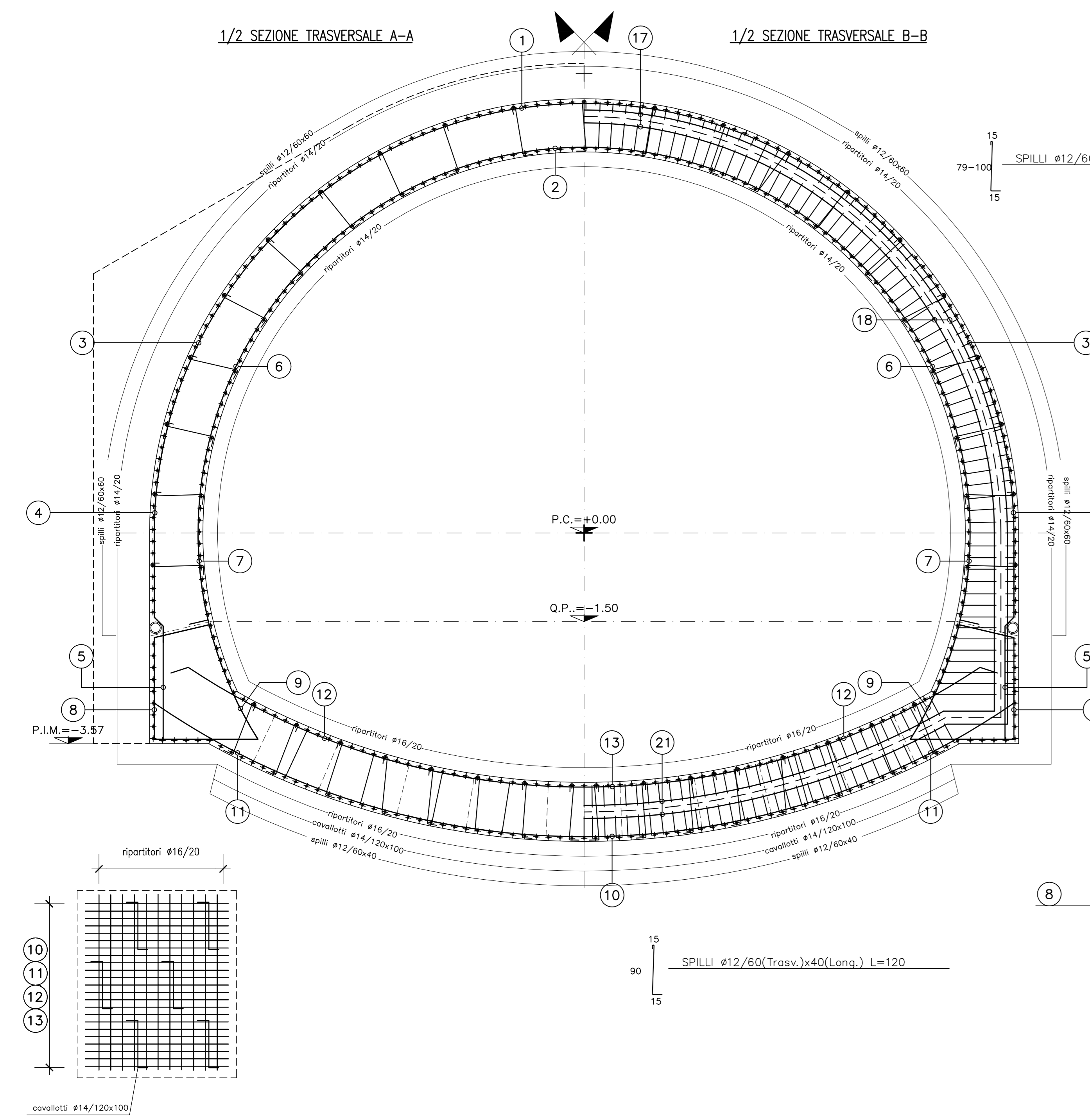
1/2 ARMATURA
SEZIONE TRASVERSALE C-C



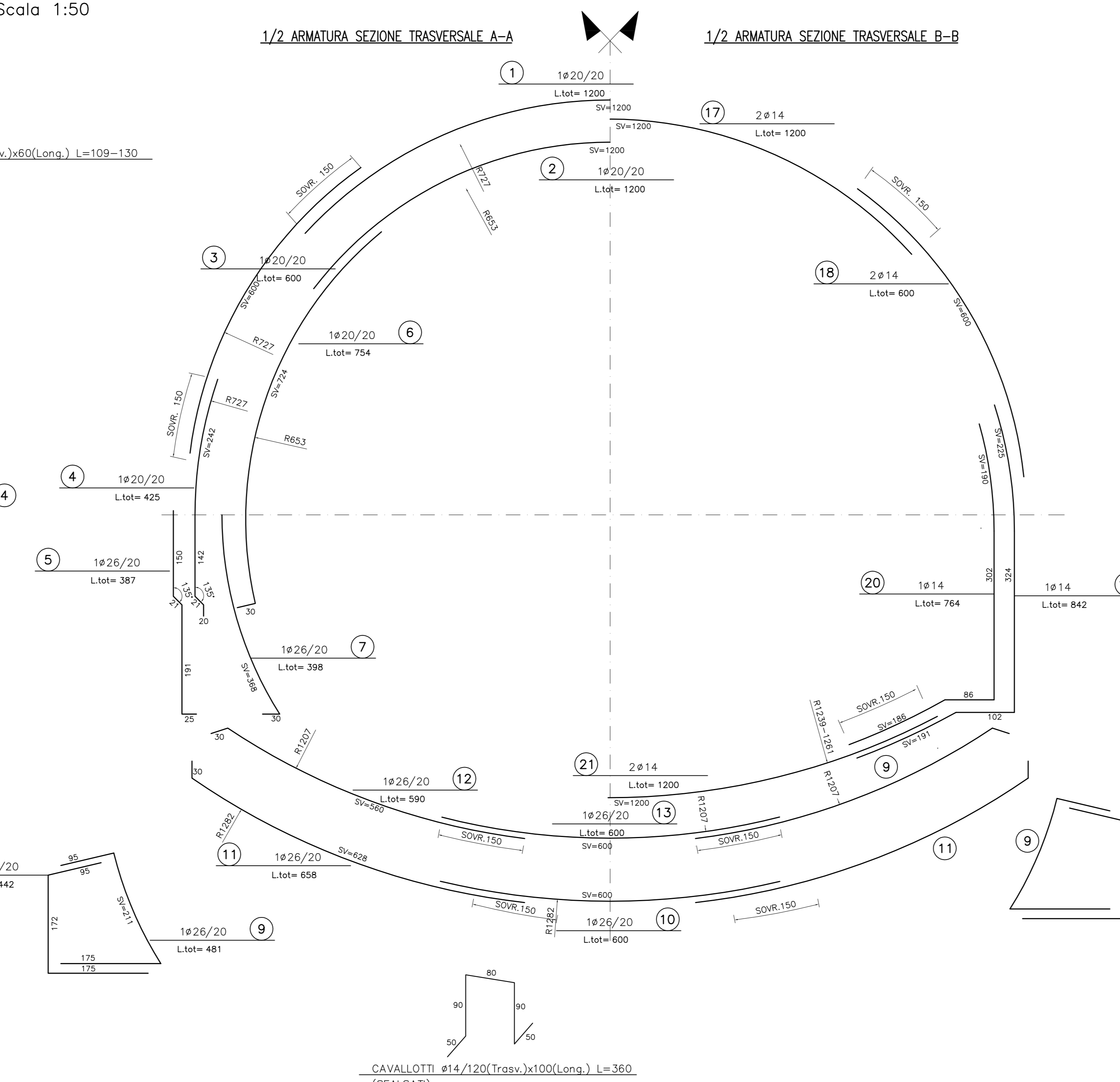
SEZIONE TRASVERSALE
Scala 1:50



SEZIONE TRASVERSALE
Scala 1:50

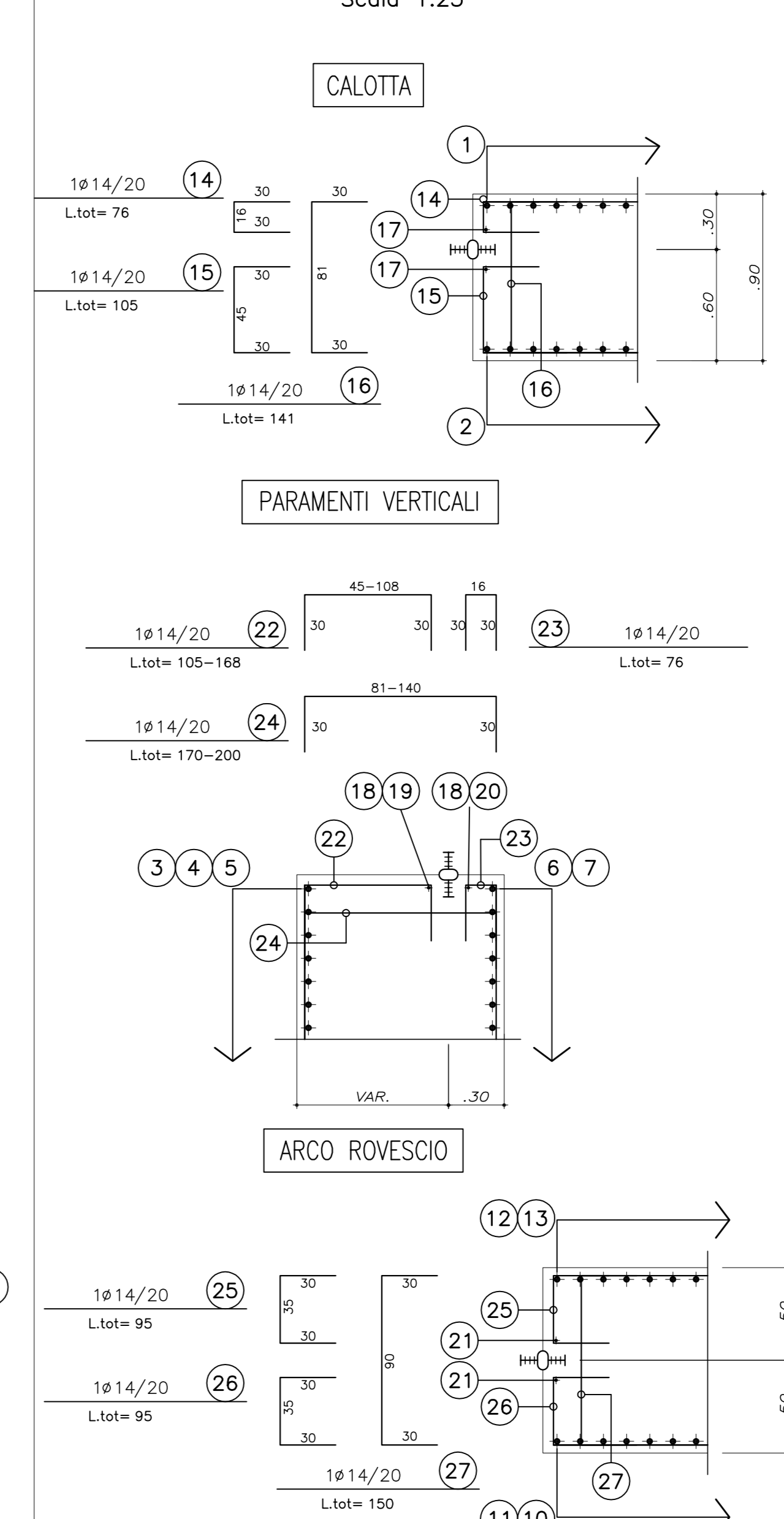


1/2 ARMATURA SEZIONE TRASVERSALE A-A



1/2 ARMATURA SEZIONE TRASVERSALE B-B

PARTICOLARI ARMATURA
WATER STOP IN CORRISPONDENZA
DEL GIUNTO STRUTTURALE
Scala 1:25



CARATTERISTICHE DEI MATERIALI

CALCESTRUZZO:

- strutturale: Rck ≥ 35MPa
- cls magro: Rck ≥ 15MPa
- riempimento: Rck ≥ 15MPa
- Classe di esposizione XA1 Norma UNI EN 206-1

ACCIAI:

- CENTINE METALLICHE: Fe 430
- PIASTRE: Fe 430
- CATENE: FeB 32k
- ARMATURA: FeB 44k

TNT:

- Strato di tessuto non tessuto di 400gr/mq a filo continuo

IMPERMEABILIZZAZIONE IN PVC:

- teli per impermeabilizzazione: sp. = 2±0.5mm, y ≥ 1.3g/cmq
- Strato di tessuto non tessuto di 400gr/mq a filo continuo

NOTE

- IN CORRISPONDENZA DELLE RIPRESE DI GETTO, SARA' APPLICATO UN CORDOLINO BENTONITICO IDROESPANSIVO.



PA 12/09
CORRIDOIO PLURIMODALE TIRRENICO - NORD EUROPA
ITINERARIO AGRIGENTO - CALTANISSETTA - A19
S.S. N° 640 "DI PORTO EMPEDOCLE"
AMMODERNAMENTO E ADEGUAMENTO ALLA CAT. B DEL D.M. 5.11.2001
Dal km 44+000 allo svincolo con l'A19

PROGETTO ESECUTIVO



OPERE D'ARTE MAGGIORI
GALLERIE NATURALI
GALLERIA NATURALE PAPAZZO
Opere di imbocco lato A19
Concio e Sezione d'attacco C1
Armatura

Codice Unico Progetto (CUP): F91B0900070001
Codice Elaborato: PA12_09 - E 1118GA210GN01ABB058B
Scale: 1:50

REV.	DATA	DESCRIZIONE	REDDATTO	VERIFICATO	APPROVATO	AUTORIZZATO
A	Aprile 2011	EMISSIONE	M. PAPA	A. TURSO	M. LITI	P. PAGLINI

Responsabile del procedimento: Ing. MAURIZIO...

