

TIPOLOGIA E SEZIONE DI POSA DEI POZZETTI IN PEAD

scala 1:50

Pozzetto tipo A: per diametri da DN315 a DN500

Pozzetto tipo B: per diametri da DN630 a DN1200

Pozzetto tipo C: per diametri maggiori al DN1200

Pozzetti di salto per tubazioni fino al DN630

Pozzetti ciechi Rampe C, D e G

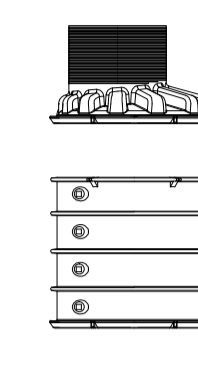
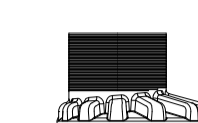
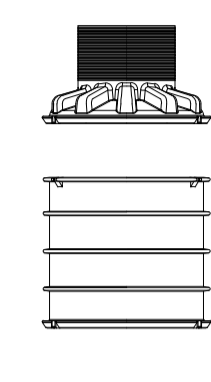
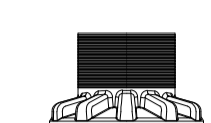
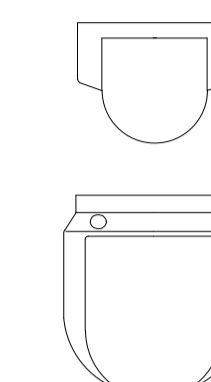
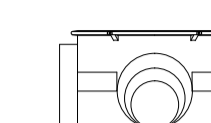
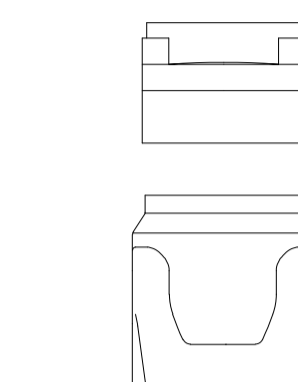
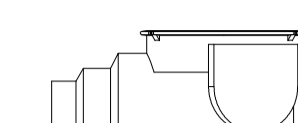
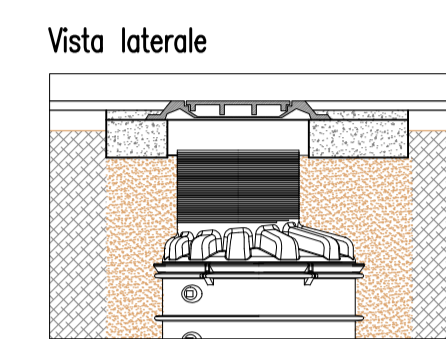
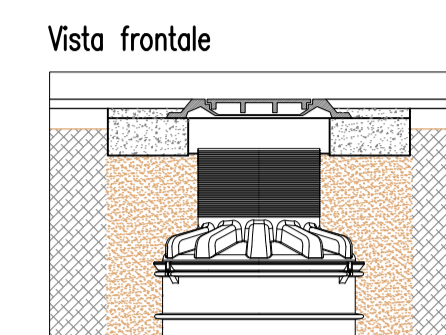
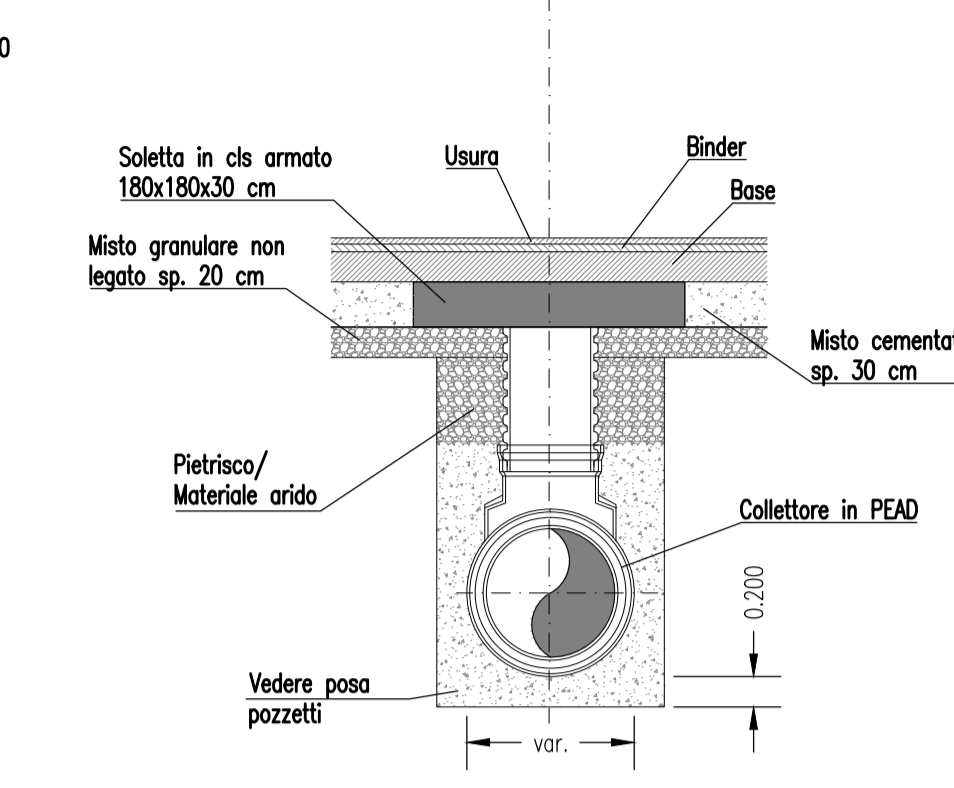
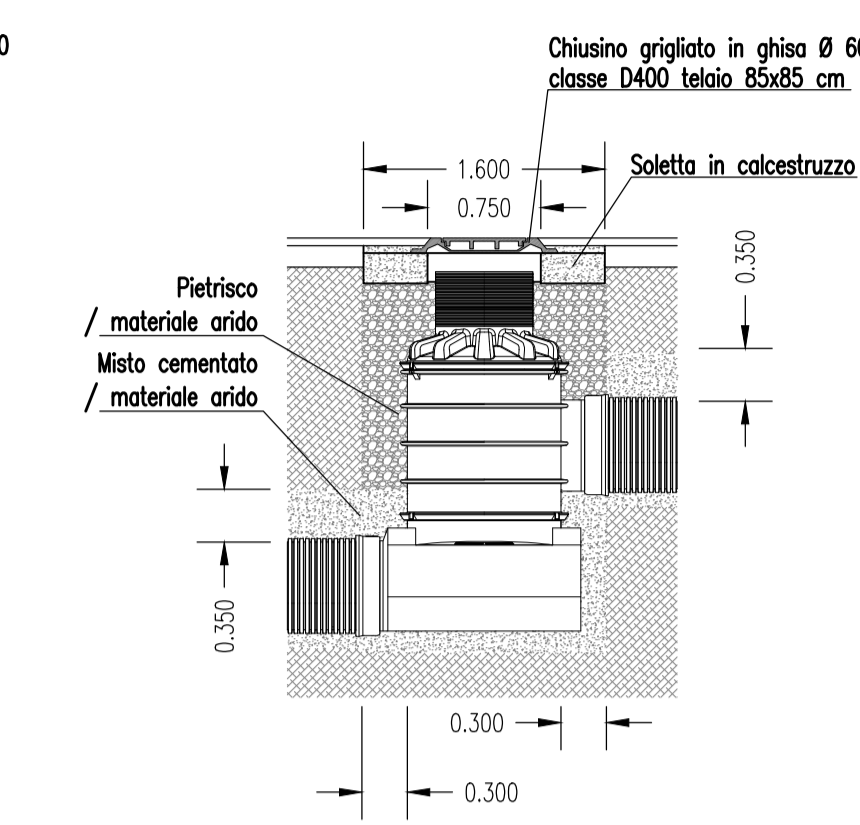
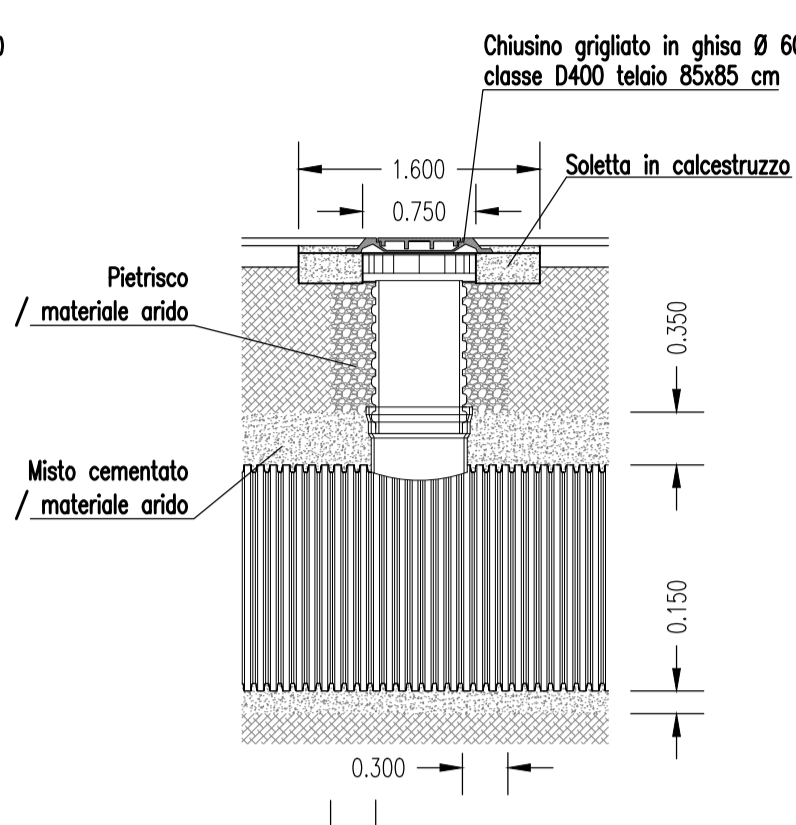
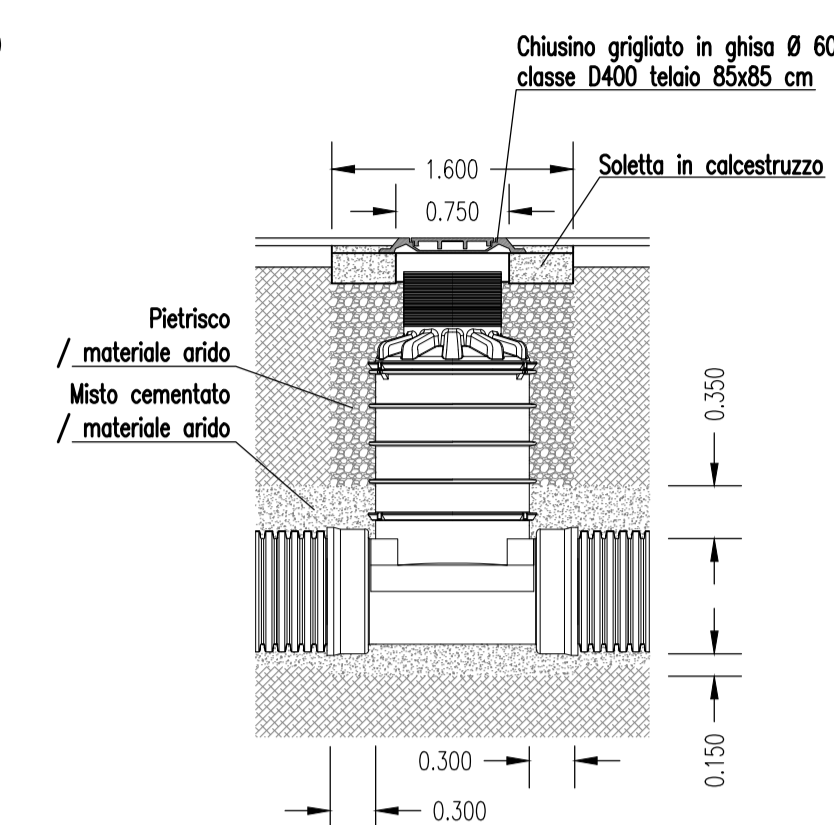
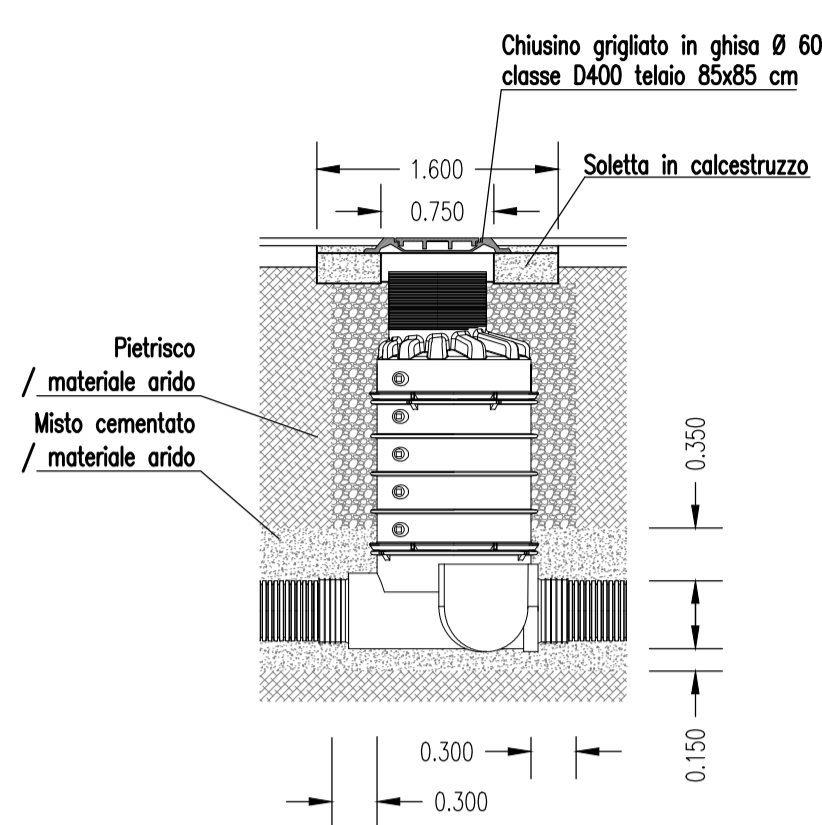
Particolare soletta

Vista laterale

Vista frontale

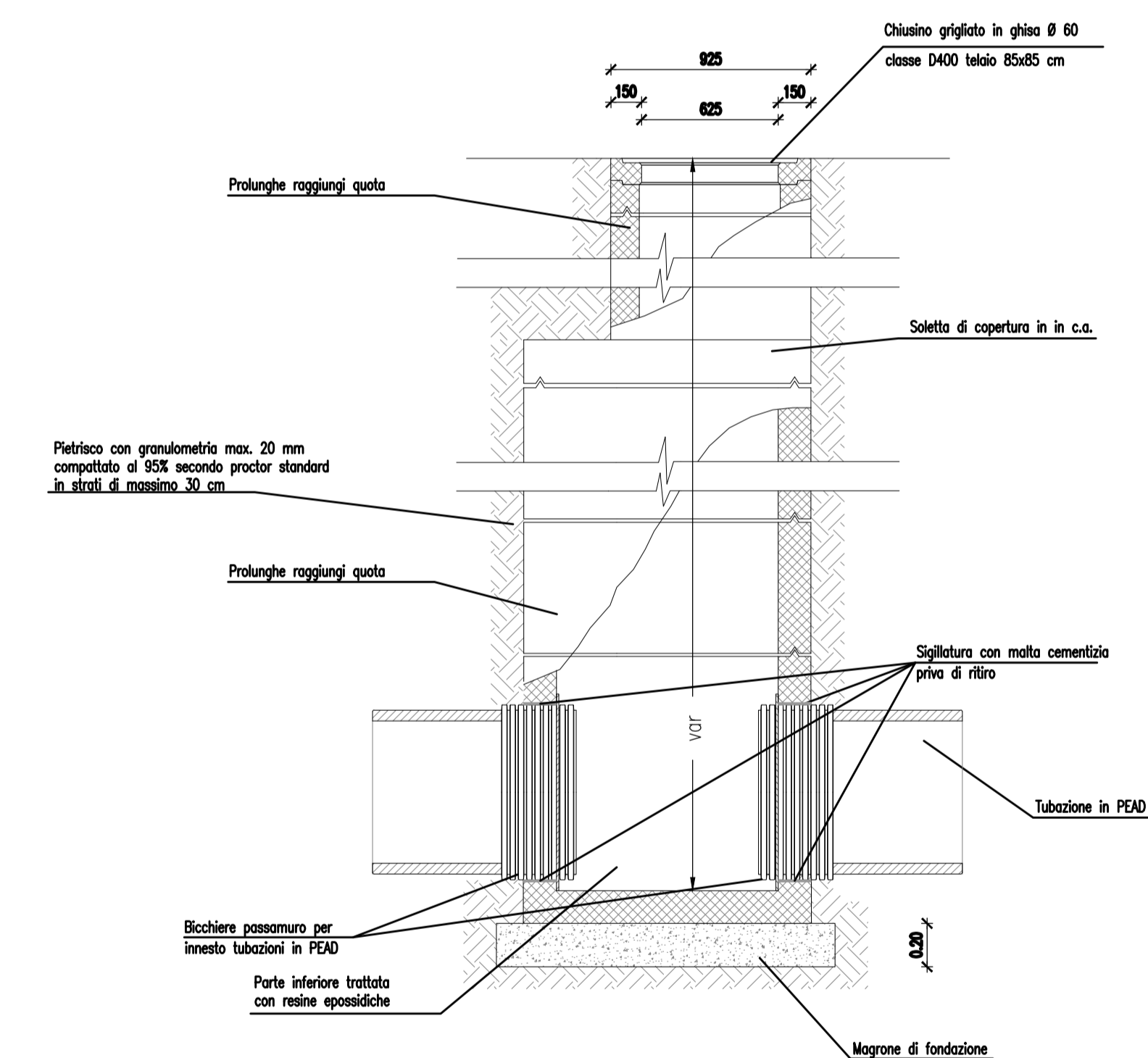
Vista laterale

Vista frontale



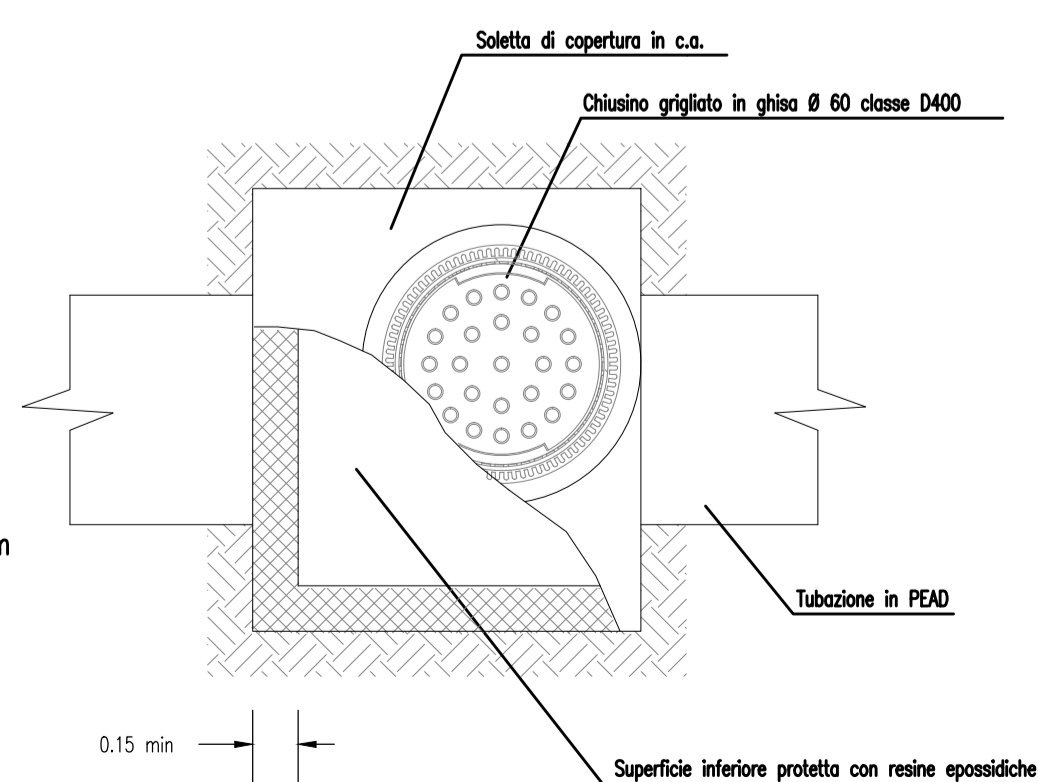
POZZETTO IN CALCESTRUZZO PREFABBRICATO CARRABILE DI I CATEGORIA

scala 1:25



SEZIONE PARZIALE LONGITUDINALE

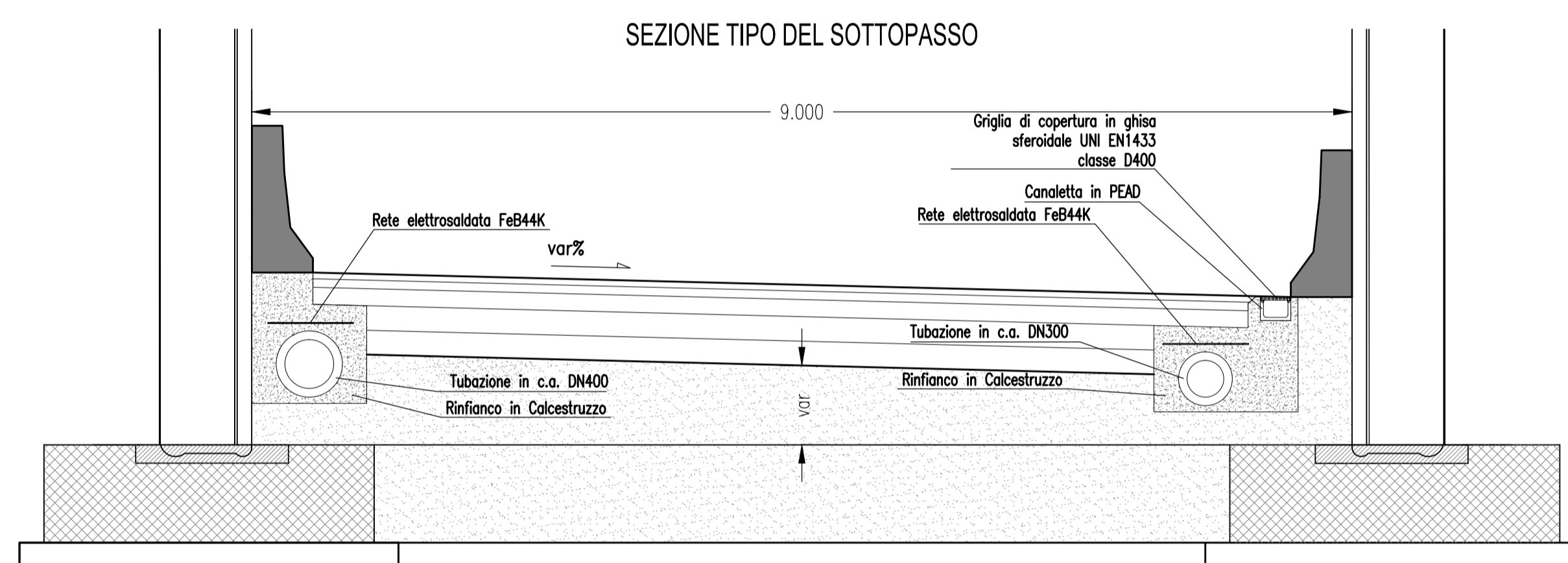
Dimensioni interne:
per DN 630, 100cm x 100cm
per DN 800, 120cm x 120cm
per DN 1000, 150cm x 150cm
per DN 1200/1500, 200cm x 200cm



PIANTA

PARTICOLARE DISPOSIZIONE CONDOTTE IN CALCESTRUZZO ALL'INTERNO DELLA RAMPA G

scala 1:40

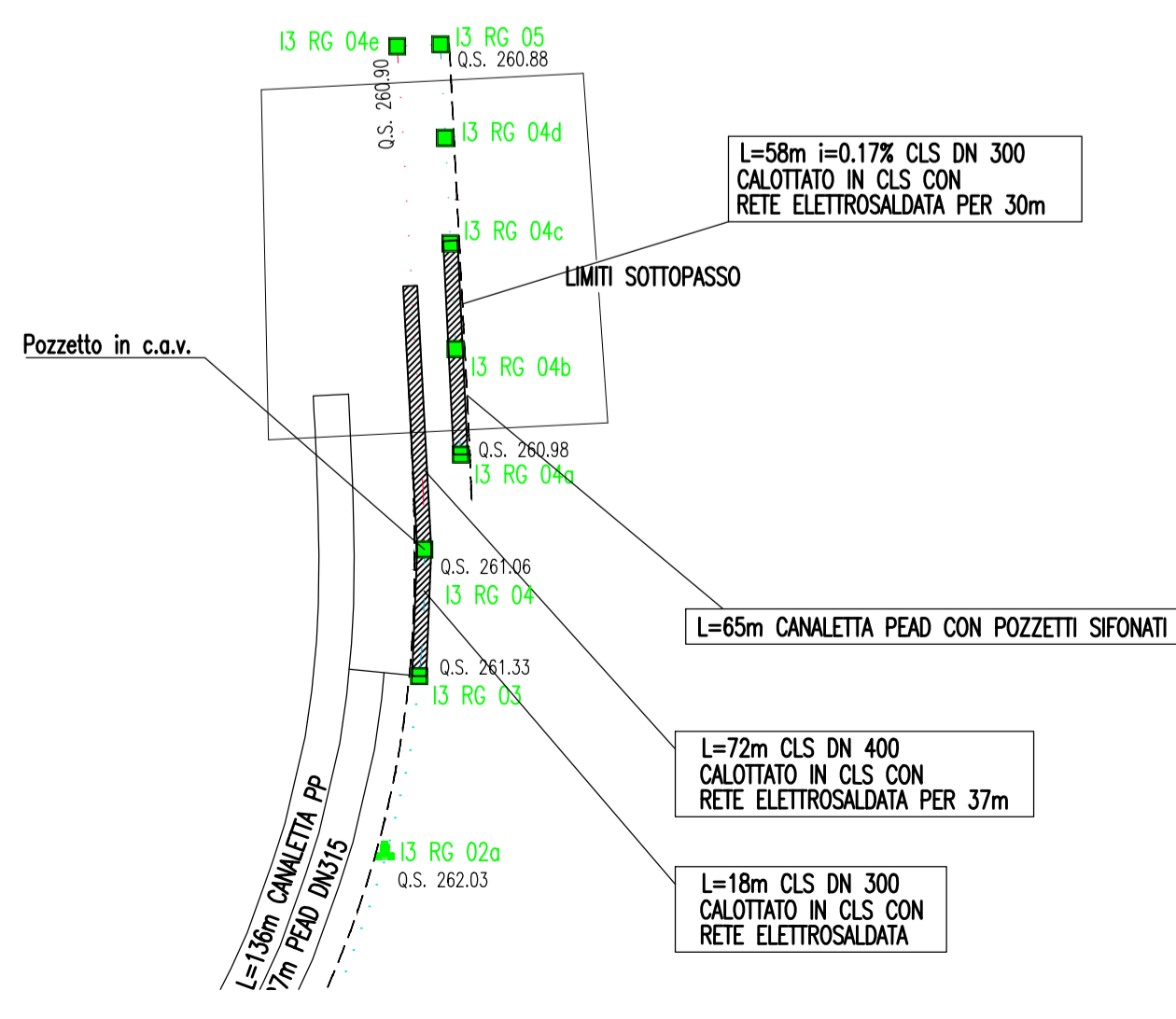


SEZIONE TIPO DEL SOTTOPASSO

PIANTA DEL POZZETTO IN CALCESTRUZZO
I3 RG 04b, I3 RG 04c, I3 RG 04d

Stralcio planimetrico con indicazione della posizione della tubazione calottata

scala 1:1000



Griglia di copertura in ghisa sferoidale UNI EN1433 classe D400

Chiusino in ghisa Ø 60 classe D400 telaio 85x85 cm

Pozzetto in c.a.v. carrabile di I categoria sifonato 90cm x 90cm

Tubazione in c.a. DN300

Scarico in PEAD Ø160

SEZIONE A-A

Chiusino in ghisa Ø 60 classe D400 telaio 85x85 cm

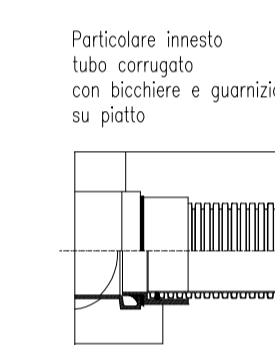
Pozzetto in c.a.v. carrabile di I categoria sifonato 90cm x 90cm

Tubazione in c.a. DN300

Allaccio in PEAD Ø160

COMPONENTI

Tipo di giunzione tra tubazione in PEAD - pozzetto in PEAD



REV.0 - MODIFICA RINTERRO POZZETTI, SOSTITUZIONE CANALETTA IN PP CON CANALETTA IN PEAD

MATRICE DI REVISIONE		
REV	DATA	DESCRIZIONE MODIFICA

N.B.: LA TAVOLA SOSTITUISCE QUELLA RELATIVA AL CODICE E DEL PROGETTO ESECUTIVO

**COLLEGAMENTO AUTOSTRADALE
DALMINE - COMO - VARESE - VALICO DEL GAGGIOLO E OPERE AD ESSO CONNESSE**

CODICE C.U.P. F11B9600027007

TRATTE B1, B2, C, D, TRVA13+14, GREENWAY

AS BUILT

TRATTA B1 - SVINCOLO DI LOMAZZO (da Pk -0+850 a Pk +1+800)

IDROLOGIA E IDRAULICA
PARTICOLARI DRENAGGIO ACQUE DI PIATTAFORMA
PARTICOLARI DRENAGGIO ACQUE DI PIATTAFORMA ASSE PRINCIPALE TAV. 3

FASE	PROGETTUALE	LOTTO	ZONA	OPERA	TRATTO D'OPERA	AMBITO	TIP. LABORATORIO	PROGRESSIVO	REVISIONE
A	0	A01	TW002	0	0	PC	003	E	REVISIONE

Scala: Varie
DATA: Novembre 2015 Emissione

CONCEDENTE	CONCESSIONARIO	APPROVATO
CONCESSIONI AUTOSTRADALI LOMBARDE	Autorisstrada Padovana-Lombarda	Autorisstrada Padovana-Lombarda

IMPRESA: **STRABAG**

RAGGRUPPAMENTO TEMPORANEO IMPRESE:
Mandatario: STRABAG A.G.
Mandante: GLF Grandi Lavori Fincosit S.p.A.
Mandatario copista: STRABAG S.p.A.

PROGETTISTA - PROGETTO ESECUTIVO DI DETTAGLIO: **3TI PROGETTI ITALIA S.p.A.**

RAGGRUPPAMENTO TEMPORANEO PROGETTISTI:
Mandatario: 3TI PROGETTI ITALIA S.p.A.
Mandante: ALBERTO CECCHINI
Mandante: Arch. Salvatore Vermiglio

RESPONSABILE DI PROGETTO ED INCARICATO DELL'INTEGRAZIONE FRA LE VARIE PRESTAZIONI: Ing. Alberto Cecchini

ELABORAZIONE PROGETTUALE: **3TI ITALIA S.p.A.** DIRETTORE TECNICO: Ing. Stefano Luca Passati Ordine degli Ingegneri Provincia di Roma n. 20809

Redatto: Russo
Verificato: Bagivo
Approvato: Passati